



STJÄRNSERIEN

En ny modellserie i gedigen KABE-kvalitet.

Välj bland 4 modeller med 16 olika planlösningalternativ ur KABE's unika Flexline-system.



ÄDELSTENSERIEN

En modellserie som genom åren uppskattats för sin höga kvalitet, riktiga standardutrustning och överlägsna värme-komfort. 6 modeller med 25 olika Flexline-alternativ ger unika valmöjligheter.



ROYALSERIEN

En modellserie där inget har sparats när det gäller standardutrustning och komfort. Ett flaggskepp från KABE för den kräsne husvagnsentusiasten. Tillverkas i en modell med 6 olika planlösningalternativ ur KABE's unika Flexline-system.

KABE

Alltid steget före



KABE "FLEXLINE"

- ett nytt tänkande

KABE's "Flexline-system" ger unika möjligheter att hitta idealhusvagnen.

KABE 94 består av 3 olika serier och omfattar totalt 11 modeller med 47 olika planlösningar.

Varje modell har ett basutförande

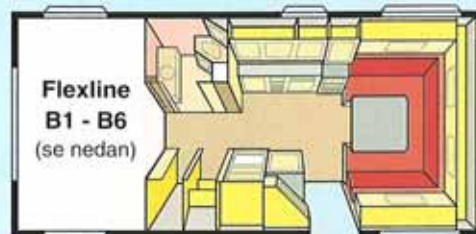
av planlösningen där man kan välja på 2-6 olika alternativ när det gäller vagnens bakre del. På så sätt kan vagnen "skräddarsys" och anpassas efter kundens önskemål.

ROYALSERIEN



Royal 670

Tjänstevikt	1450 kg
Totalvikt	1700 kg
Totallängd	789 cm
Karosslängd inv	624cm
Höjd inv	191cm
Bredd inv	215 cm
Bostadsyta	13,4 m ²
Hjul typ	175/70 R 13
Sovutrymme fram	208x156



STJÄRNSERIEN



Komet 370

Tjänstevikt	750 kg
Totalvikt	940 kg
Totallängd	508 cm
Karosslängd inv	334 cm
Höjd inv	191 cm
Bredd inv	207 cm
Bostadsyta	6,9 m ²
Hjul typ	175 R 14
Sovutrymme fram	200x145



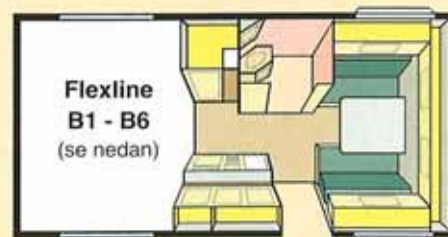
Sirius 500

Tjänstevikt	870 kg
Totalvikt	1090 kg
Totallängd	647 cm
Karosslängd inv	473 cm
Höjd inv	191 cm
Bredd inv	207 cm
Bostadsyta	9,8 m ²
Hjul typ	175 R 14
Sovutrymme fram	200x145



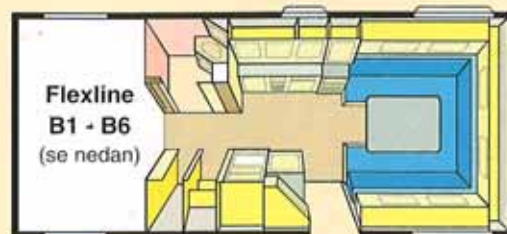
Orion 550

Tjänstevikt	1000 kg
Totalvikt	1230 kg
Totallängd	693 cm
Karosslängd inv	522 cm
Höjd inv	191 cm
Bredd inv	207 cm
Bostadsyta	10,8 m ²
Hjul typ	175 R 14
Sovutrymme fram	200x145



Apollo 700

Tjänstevikt	1250-1270 kg
Totalvikt	1500-1520 kg
Totallängd	832 cm
Karosslängd inv	660 cm
Höjd inv	191 cm
Bredd inv	207 cm
Bostadsyta	13,7 m ²
Hjul typ	175/70 R 13
Sovutrymme fram	200x192

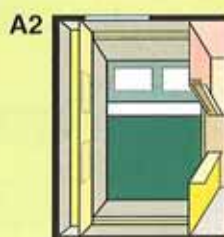


"Skräddarsys" med Flexline
Välj den bakgrupp som passar Dig och Din familj bäst.

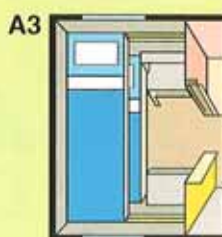
(mått under planlösning avser sovutrymme bak i Royal- (R), Stjärn- (S), och Ädelstenserien (Ä))



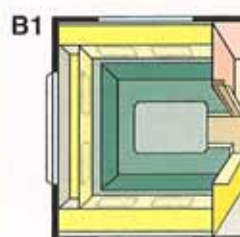
200x136 (S)
208x136 (R, Ä)



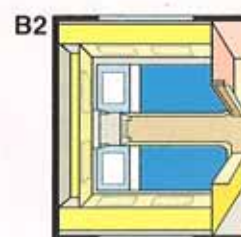
200x130 (S)
208x130 (R, Ä)



208x71 + 189x64 (R, Ä)



200x192 (S)
208x192 (R, Ä)

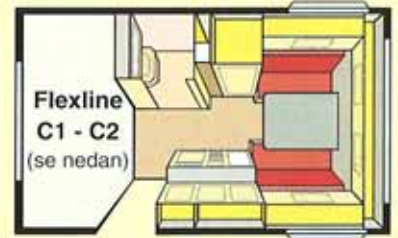


2st 191x77 (R, S, Ä)



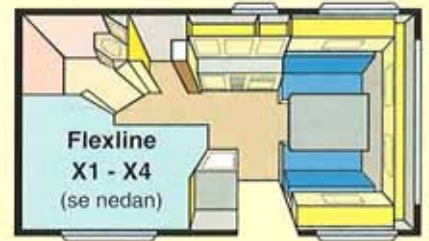
Rubín GLE

Tjänstevikt	870 kg
Totalvikt	1080 kg
Totallängd	580 cm
Karosslängd inv	408 cm
Höjd inv	191 cm
Bredd inv	215 cm
Bostadsyta	8,8 m ²
Hjul typ	175 R14
Sovutrymme fram	208x145



Briljant GLE

Tjänstevikt	960 kg
Totalvikt	1180 kg
Totallängd	647 cm
Karosslängd inv	473 cm
Höjd inv	191 cm
Bredd inv	215 cm
Bostadsyta	10,2 m ²
Hjul typ	175 R14
Sovutrymme fram	208x145



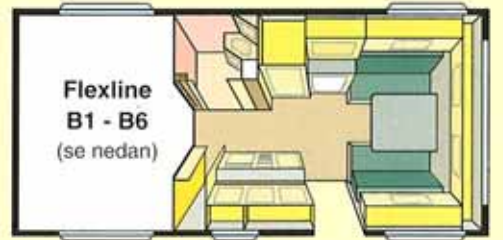
Smaragd GLE

Tjänstevikt	1090 kg
Totalvikt	1330 kg
Totallängd	693 cm
Karosslängd inv	522 cm
Höjd inv	191 cm
Bredd inv	215 cm
Bostadsyta	11,2 m ²
Hjul typ	185 R14C
Sovutrymme fram	208x145



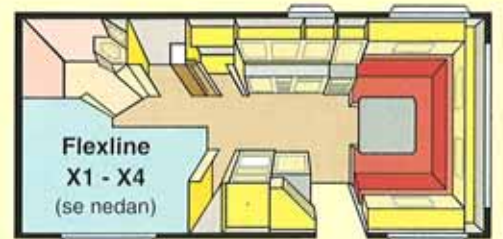
Opal GLE

Tjänstevikt	1180 kg
Totalvikt	1430 kg
Totallängd	734 cm
Karosslängd inv	560 cm
Höjd inv	191 cm
Bredd inv	215 cm
Bostadsyta	12,1 m ²
Hjul typ	185 R14C
Sovutrymme fram	208x145



Opal XL

Tjänstevikt	1190 kg
Totalvikt	1440 kg
Totallängd	734 cm
Karosslängd inv	560 cm
Höjd inv	191 cm
Bredd inv	215 cm
Bostadsyta	12,1 m ²
Hjul typ	185 R14C
Sovutrymme fram	208x156

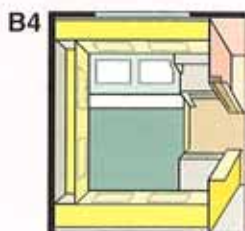


Safir GLE

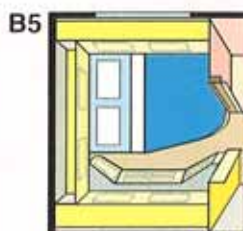
Tjänstevikt	1180 kg
Totalvikt	1430 kg
Totallängd	752 cm
Karosslängd inv	577 cm
Höjd inv	191 cm
Bredd inv	215 cm
Bostadsyta	12,4 m ²
Hjul typ	185 R14C
Sovutrymme fram	208x145



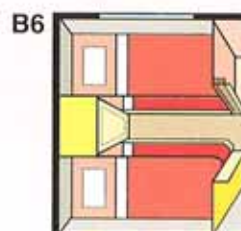
B3
2 st 191x77 + 191x86
(R, S, Å)



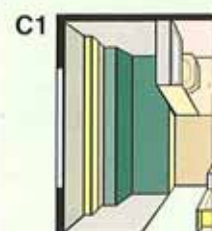
B4
200x140 (S)
208x140 (R, Å)



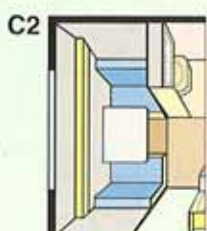
B5
191x138/110
(R, S, Å)



B6
4 st 191x77
(R, S, Å)



C1
208x71 (Å)



C2
208x71 (Å)

UTRUSTNINGSSPECIFIKATION

	ROYAL	ÄDELSTENSERIEN						STJÄRNSERIEN			
	Royal 670	Rubin GLE	Briljant GLE	Smaragd GLE	Opal GLE	Opal XL	Safir GLE	Komet 370	Sirius 500	Orion 550	Apollo 700
KABE Flexlinesystem (= alt planlösningar)	*	*	*	*	*	*	*	*	*	*	*
Golv, tak, väggar och ytterdörr i sandwich	*	*	*	*	*	*	*	*	*	*	*
Ecoprim-isolering (golv mm / tak, väggar mm)	36 / 36	36 / 36	36 / 36	36 / 36	36 / 36	36 / 36	36 / 36	36 / 25	36 / 25	36 / 25	36 / 25
Plastreolar	*	*	*	*	*	*	*				
Inredning i ljusfolierad ask		*	*					*	*	*	*
Inredning i körsbärsfolie	*			*	*	*	*				
Tonade dubbelfönster med rullgardin	*	*	*	*	*	*	*	*	*	*	*
Myggnät i öppningsbara fönster	*	*	*	*	*	*	*				
Köksfönster	*		*	*	*	*	*	K1			*
Ventilerande takluckor med myggnät	*	*	*	*	*	*	*	*	*	*	*
Köksventilator (MV=motordriven)	MV	*	*	MV	MV	MV	MV	*	*	*	*
Toaletterum med tvättställ, över- och underskåp	*	*	*	*	*	*	*	*	*	*	*
Optisan spoltoalett, fast installerad med utv tömning	*										
Förberett med låsbar lucka för kassettoalett											
Aut. vattensystem och utv spillvattensäck	*	*	*	*	*	*	*	*	*	*	*
Fotblandare i kök och toalett	*			*	*	*	*				
Vattentank 42 liter med utvändig påfyllning	*	*	*	*	*	*	*	*	*	*	*
Dusch	*			*	*	*	*				
Anslutning för utvändig dusch	*										
TV-bänk	*		*	*	*	*	*	K1		*	*
Torkskåp	*					*	*				*
Avfallskorg	*		*	*	*	*	*				*
Vikdörr	*			*	*	*	*				*
Servicecenter med kontrollpanel	*			*	*	*	*				
Elcentral 220V med automatsäkringar	*	*	*	*	*	*	*	*	*	*	*
Helautomatisk laddare 220V (Combi)	10A (C)	6A	6A	10A (C)	10A (C)	10A (C)	10A (C)	10A	10A	10A	10A
Kylskåp 220V/12V/gasol (volym liter)	103	70	103	103	103	103	103	60	77	77	103
Comfort centralvärmepanna med 12V cirk.pump	*	*	*	*	*	*	*	*	*	*	*
Elpatron 220V	*			*	*	*	*	*	*	*	*
Cirkulationspump 220V	*			*	*	*	*				
Varmvattenberedare	*			*	*	*	*				
Aut. golvvärmsystem (AGS)	*			*	*	*	*				
Elektronisk termostat med dygn- o veckoprogram	*										
Termostatstyrd gasolugn	*										
Utv gasolanslutning för grill	*										
Caravan Care klimatanläggning	*										
Stereoradio/bandspelare med högtalare	*										
Förberett för installation av radio och högtalare				*	*	*	*				
TV-antenngenomföring	*		*	*	*	*	*				
TV-antenn m förstärkare o centralantennanslutning	*										
Vagnsbred integrerad gasolkoffert i ABS / AP	AP	ABS	ABS	ABS	ABS	ABS	ABS	ABS	ABS	ABS	ABS
Front, bakgavel och dragkåpa i AP	*										
Dragkåpa i ABS				*	*	*	*				
Skidfack med utvändig låsbar lucka	*			*	*	*	*				
Takspoiler med bromsljus (ej bromsljus)		(*)	(*)	*	*	*	*				
Helgalvaniserat stålprofilchassi	*	*	*	*	*	*	*	*	*	*	*
Enkelaxel med ståltorsionsfjädring		*	*	*	*	*	*	*	*	*	
Boggiaxel med ståltorsionsfjädring	*										*
Krängningshämmande friktionskoppling	*										
Påskjutsbroms med backautomatik	*	*	*	*	*	*	*	*	*	*	*
Passande A-mått förtält	1050	825	900	940	975	975	990	750	900	949	1100

KABE förbehåller sig rätten till ändring av konstruktion och data utan föregående meddelande.

K1



K2



200x62 (s)

X1



191x129 (Å)

X2



191x129/108 (Å)

X3



2 st 191x77 (Å)

X4



191x77 (Å)

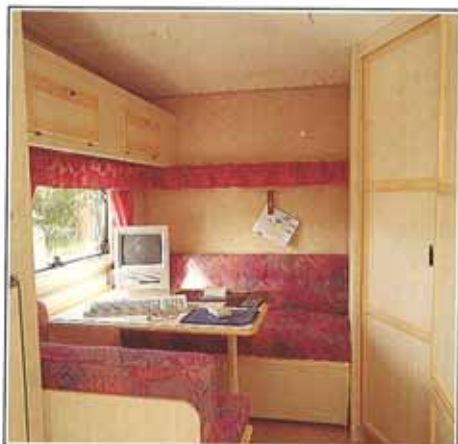
"Skräddarsydda" planlösningar

Följande elva KABE-modeller har det unika Flexline-systemet:

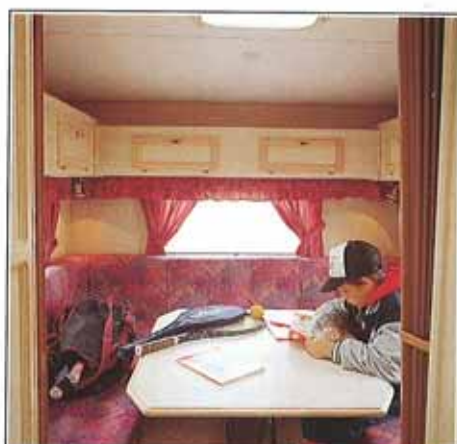
- | | | | |
|--------------|--------------|-----------------|--------------|
| ● Royal 670 | 6 alt: B1-B6 | ● Rubin GLE | 2 alt: C1-C2 |
| ● Komet 370 | 2 alt: K1-K2 | ● Brilljant GLE | 4 alt: X1-X4 |
| ● Sirius 500 | 2 alt: A1-A2 | ● Smaragd GLE | 3 alt: A1-A3 |
| ● Orion 550 | 6 alt: B1-B6 | ● Opal GLE | 6 alt: B1-B6 |
| ● Apollo 700 | 6 alt: B1-B6 | ● Opal XL | 4 alt: X1-X4 |
| | | ● Safir GLE | 6 alt: B1-B6 |



X-2 modellen har en fast dubbelsäng bak med överskåp.



X1 har en dinette som kan bäddas ner till en bekväm dubbelsäng.



B1 har en stor och rymlig rundsoffa med fristående bord.



B2-modellen har två långa bekväma sängar som ger bästa sovkomfort.



B3 har våningssäng, extra garderob och en dinette som nerbäddad ger en bekväm sovplats.



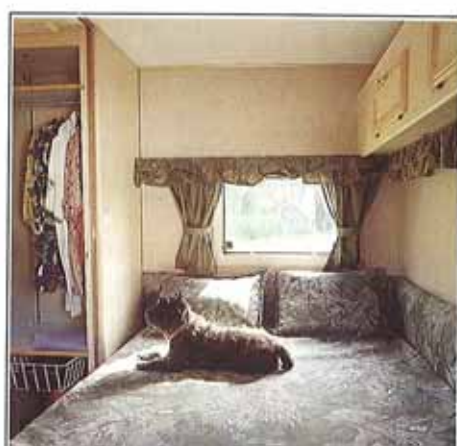
B4 har en bakgrupp med fast dubbelsäng kompletterad med sängbord och smink-/TV-hylla.



B5 har en bred dubbelsäng och långsgående bokhylla med plats för TV m.m.



Modell A1 har en bekväm sittgrupp för fyra. Nerbäddad erhålls en rymlig sovplats för två.



En fast sovplats för två är standard i A2. Som tilläggsutrustning kan bakfönster erhållas.



Modell A3 har en fast bädd och en uppfällbar överbädd.

KABE ger mer

Alla detaljer, stora som små, är viktiga i en husvagn. Det har KABE tagit fasta på och kan erbjuda en rad fördelar, som är standard i KABE-vagnen. Att KABE tagit ett steg längre än konkurrenterna märks inte minst på det automatiska golvvärmsystemet (AGS) – standard i Royal och fyra

modeller i Ädelstenserien, de kallskumsfyllda dynorna och de få och fuktsäkra skarvarna.

När man köper en husvagn skall den inte bara vara snygg första säsongen. Den skall hålla under lång tid för att vara trivsamt och för att ge ett bra andrahandsvärde.

Golvvärme (AGS)

KABEs största succé under senaste åren är det automatiska golvvärmsystemet (AGS). Få innovationer har betytt lika mycket för komforten i vagnen som AGS. Förutom Rubin och Brilljant har KABEs vagnar, i Ädelsten- och Royalserien, golvvärme som standard.

Vagnarna har ett frostfritt centralvärmesystem, i vilket AGS är integrerat. Uppvärmningen sker med gas eller 220V. Genom att hela värmesystemet är integrerat nås en mycket positiv effekt. Förutom att golvet blir varmt och behagligt blir dessutom värme fördelningen i vagnen i det närmaste perfekt.

Att AGS är ett effektivt system märks inte minst på alla positiva omdömen från nöjda KABE-ägare och från pressen i samband med husvagnstester. I ett stort vintertest i den finska Caravantidningen placerade sig KABE som klar etta bland 24 testade vagnar, mycket tack vare golvvärmens egenskaper.

Ecoprím

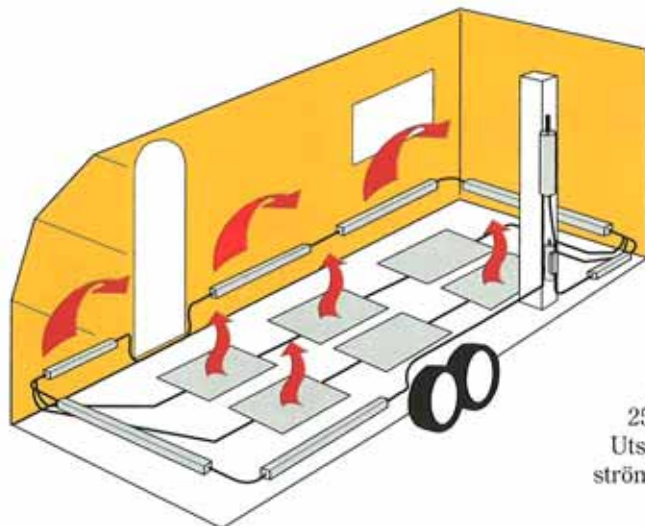
Det ställs stora krav på husvagnens isolering. Den skall vara hållfast, fuktavvisande och naturligtvis minska kyla och ljud. Den konventionella husvagnsisoleringen tillverkas genom att små kulor pressas samman med hjälp av vattenångan. Vattenången gör att det alltid finns lite fukt i isoleringen.

Med Ecoprím, standard i KABE-vagnen, har detta problem eliminerats. Ecoprím tillverkas genom att styren smälts och extruderas i vakuum. På så sätt blir cellerna slutna och fria från fukt. Inget vatten kan heller passera genom materialet. Andra fördelar är förbättrad isoleringsförmåga och högre hållfasthet.

Fönster

Royal- och Ädelstenserien har som standard dubbelfönster med polyuretankarm med inbyggda myggnät och rullgardiner.

Myggnäten är mycket bra att ha varma dagar och nätter då man vill ha öppna fönster utan att besväras av mygg och flugor. Rullgardinen ger skönt mörker när man skall sova.



Skarvar

Skarvarna är viktiga för en husvagns hållfasthet och livslängd. Ju fler och sämre tätade skarvar, desto större är risken för fuktangrepp.

I KABEs husvagnar finns det minimalt antal skarvar. De som finns är dessutom tätade med butylband, som har såväl en tätande som limmande funktion. Butylbanden tillverkas av en gummiliknande massa, som inte släpper igenom fukt, inte åldras och minimerar risken för fuktangrepp genom skarvarna.

Dynor i kallskum

Det finns ofta billigare lösningar än KABEs, men sällan bättre. Ett exempel är dynorna i kallskum, ett skumgummiliknande material som ersatt den mer vanligt förekommande polyetern. De stora fördelarna med kallskum är att det inte åldras, är bättre formbart, återtar formen lättare och ger skönare sittkomfort än polyeter. Dessutom har kallskum längre livslängd.

Dynorna är klädda med högklassigt möbelyg och där kan man välja bland fyra alternativa färgställningar.

Batteriladdare

I fem av modellerna finns en av marknadens mest effektiva laddare, LEAB Combi 10A.

LEAB Combi fulladdar batteriet på halva tiden jämfört med konventionella laddare.

Oavsett om batteriet laddas genom bilens generator eller nätet ger

LEAB Combi 10A konstant

laddning mellan 170V och

250V eller mellan 9V och 14V.

Utspänningen är 14,2V och ut-

strömmen 10A.

Lovordat KABE-kök

KABE-köket är lovordat för sin arbetsvänlighet och riktiga standardutrustning.

Arbetsbänken, med rostfri ho, utslagsvask och två-läggigt gasolkök, har gott om förvaringsutrymmen och avlastningsytor.

Ventilationen ombesörjes av en köksventilator - motordriven i fem av elva modeller.

Över diskbänken sitter elpanelen (ej i Rubin, Brilljant o Stjärnserien) varifrån vagnens el- och vattensystem kan regleras och kontrolleras.

Tilläggsutrustning

KABE är en av marknadens mest välutrustade standardvagnar.

Ytterligare utrustning kan tillägsbeställas. För att underlätta vid montering är vagnarna förberedda för viss tilläggsutrustning. Bl a har ledningsdragning gjorts, för montering av stereo och högtalare, i Ädelstenserien (gäller ej Rubin och Brilljant). Caravan Care klimatanläggning, reservhjulshållare, air condition, ugn, TV-antenn, spoltoalett och förtält är några exempel på tilläggsutrustning som är anpassade för din KABE.

Din KABE-handlare