

# KABE

*Travel Master*



08



# KABE

## Travel Master

KABE Travel Masterin varustus tekee siitä täydellisen viihtyisän niin kesällä kuin talvella







**K**ABE aloitti matkailuautojen valmistuksen Tenhultissa, Smoolannissa 60-luvun alussa. Yli 40-vuotisen kokemuksemme turvin tiedämme, mitkä ratkaisut toimivat Pohjolan ilmastossa, ja olemme koko ajan kehittäneet tuotteitamme entistä paremmiksi. Travel Master -matkailuautojemme perusta on siis vankassa tiedossa ja kokemuksessa. Ne ovat myös tulosta omista ja asiakkaiden toivomuksista – eikä vähiten – omasta laatuajattelustamme.

Taitavien käsityöläisten ja pätevien teknikoiden avulla pystymme rakentamaan jopa neljäsataa matkailuautoa vuodessa 12 000 nelilömetrin suuruudessa tehtaassamme, joka edelleen sijaitsee Smoolannissa. Laatu ja turvallisuus, muoto ja funktio ovat leimaa antavia koko valmistuksellemme ja omat laatu tarkastuksemme ovat tiukimmat mahdolliset. Laatuajattelumme näkyy kaikessa – erityksessä, ilmanvaihdossa, lämmitysjärjestelmässä, ikkunoissa, kalusteiden rakenteessa.

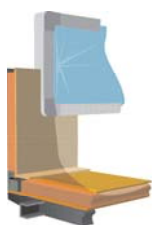
#### SISÄLTÖ

Ainutlaatuinen matkailuauto	s. 4	KABE Travel Master WL	s. 18
Ruotsalaisvalmisteinen	s. 6	KABE Travel Master WT	s. 22
Hengittävät matkailuautot	s. 9	KABE Travel Master WB	s. 26
Ylellinen kalustus ja varustus	s. 11	KABE Travel Master WG	s. 30
Matkailuautomme rakastavat talvea	s. 13	Lisävarusteet	s. 34
Istuintyynyjen värit	s. 15	Turvallisuus ja mukavuus	s. 38
		Tekniset tiedot	s. 39

# Ainutlaa

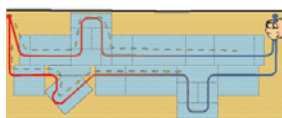


**Y**hä useammat tekevät lomamatkansa matkailuautolla, ja on ilahduttavaa todeta, että KABE Travel Masterista on tullut markkinoiden suosikki. Muun muassa parempi lämmitys, eristys ja tuuletus ovat ratkaisuja, joihin hyvä niemme perustuu. Lisäksi siihen vaikuttaa vakiovarustuksemme runsaus, veloittavahan kilpailijamme lisämaksun monista niistä ratkaisuista, jotka meidän autoissamme ovat vakiovarusteita. Flexline-järjestelmällämme annamme sinulle lisäksi ainutlaatuisen mahdollisuuden vaikuttaa itse – ilman lisäkustannusta – pohjaratkaisuun ja sisustukseen. KABE Travel Masterissa on äärimmäisen kattava vakiovarustus. Se on mukava, tilava ja käytännöllinen ajoneuvo, joka kestää pitkään ja jonka jälleenmyyntiarvo pysyy korkeana. Uskallammeko sanoa, markkinoiden paras?



#### **Tukeva ja kosteudenpitävä kori**

Kori, joka rakennetaan ”sandwich-periaatteen” mukaisesti, on mahdollisimman tukeva ja ehdottoman kosteudenpitävä. Korin rakenne ulkoa sisällepäin: ulkolevy – 36 mm Ecoprim-umpisoluieristys – sisäseinä – hengittävä tapetti.



#### **Parasta lämmitysmukavuutta**

Lattialämmitysjärjestelmä on KABEn oma keksintö, jolle on haettu patenttia ja joka on voittanut useita puolueettomia testejä. Lattialämmitys ulottuu keittiön työtason edustalle, ulko-ovelle ja wc-tiloihin asti.



#### **Muovilaminaatti**

KABE on suunnitellut ja hakenut patenttia muovirimoille, joiden sisällä on ilmakehät. Ne asennetaan korin kaikkiin kosteudelle alttiisiin kohtiin.



# tuinen



## Kaapelikouru

KABEn matkailuautoissa sähkökaapelit on piilotettu "kouruihin" konvektoreiden yläpuolelle. Matkailuautoissamme on ainutlaatuiset kaltevat kaapelikourut, joiden ansiosta ilma virtaa vapaasti ikkunoiden edessä.



## Mukava istua ja ihana nukkua

KABEn matkailuautossa istut anatomisesti muotoilluilla sohvilla, joissa on Bulltex-pehmusteet. Ja vuoteet ovat kuin unelma! Markkinoiden parhaat kierrejousipatjat ja erikoispaksut petauspatjat.



## Luotettava ja turvallinen

Kaasujärjestelmän tarkastusta varten kaikissa matkailuautoissa on vuotoilmaisin. Kaksi turvatyynyä, ABS-jarrut ja kolmipisteturvatyöt sekä kuljettaja- että asunto-osassa sekä pidennetyt sähkölämmitteiset ja sähkötoimiset peruutuspeilit ovat vakiovarusteita.



## KABE – Laatua ja mukavuutta

Pohjoismainen ilmastomme asettaa erikoisvaatimukset lämmitykselle, eristykselle ja ilmanvaihdolle. Jotta matkailuautosi olisi lämmin ja mukava talvella, viileä ja miellyttävä kesällä, olemme valinneet siihen vain parasta, mitä markkinoilla on tarjottavanaan. Ja jos emme ole löytäneet vaatimuksiamme vastaavaa materiaalia, olemme kehittäneet sen itse. Patentoitu vesikiertoinen lattialämmitysjärjestelmämme lämmittää auton nopeasti ja tehokkaasti ja on luonnollisesti vakiona kaikissa KABE-matkailuautoissa. Kondenssiongelman ratkaisimme Ecoprimeristyksellämme – Ecoprimerissä on umpisolut eikä se ime itseensä seinille mahdollisesti muodostuvaa kosteutta.





Olemme luoneet kosteudenkestävän korin verhoilemalla sisäseinät hengittävällä tapetilla – josta mahdollinen kondenssi haihtuu nopeasti pois. Sama materiaali on lattian reunoissa.

Kun lisäät tähän vielä ratkaisut, kuten esim. patentoitavana olevat muoviritat, vesi- ja viemäriputkien jäätymiseltä suojatun asennuksen, ääntä vaimentavan sisäkaton, ikkunat, joissa on eristetty karmi ja tuulettuva sisäkehys (joka estää kondenssin muodostumisen ruudun sisäpinnalle, kun verho on alasvedettynä) ja hyvän ilman läpivirtauksen, ymmärrät miksi KABE on Ruotsin myydyin ruotsalaisvalmisteinen matkailuauto.

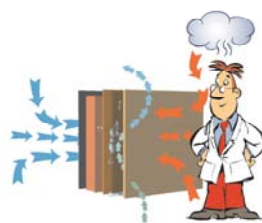






## Hengittävät matkailuautot

Hyvä ilmanvaihto ja ilmankierto ovat tärkeitä kaikessa asumisessa ja erityisesti matkailuautossa. Koska KABEn matkailuautoja on pystyttävä käyttämään sekä kesällä että talvella, varustamme ne erikoisvahvalla seinä- ja ikkunaeristyksellä. Tämän ansiosta auto on lämmin ja viihtyisä talvella ja miellyttävän viileä kesällä.



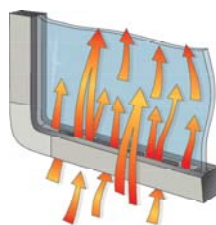
### Ilmanvaihto seinissä ja lattiassa

KABEn hengittävä tapetti päästää lävitseen lämpimän ilman, joka kiertää seiniä pitkin alhaalta ylöspäin. Lattian kondenssi jää hengittävään mattoon, jonka olemme asentaneet ulkoreunoja myöten ja joka kuivuu, kun lämmitys kytketään päälle.



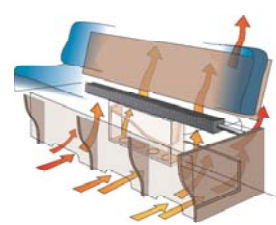
### Hyvä ja tasainen lämmön jakautuminen

KABEn matkailuautoissa lämpö jakaantuu parhaalla mahdollisella tavalla. Olemme varmistaneet, että ilma pääsee virtaamaan esteettä lattiasta vuoteiden ja sohvien alitse ilmastoitujen yläkaappien kautta kattoon.



### Tiiviit ikkunat älykkäillä yksityiskohdilla

Polyuretaaniset ikkunakarmit – nekin KABEn kehittämät – tiivistävät kaksinkertaista lasia vasten ja takaavat parhaan mahdollisen eristyksen. Sileäpintaist ja sävytehty ikkunaruudut estävät vaunun liiallisen lämpenemisen. Karneissa on hyttysverkko ja rullaverho.



### Täydellinen ilmankierto

Sisustus on suunniteltu niin, että ilma kiertää aina optimaalisesti. Sovhien ja vuoteiden väliset etäisyydet ja sohvien selkäosien kulmat on laskettu tarkasti. Yläkaapeissa on sisäänrakennetut ilmakanavat ja väliseinä, joiden ansiosta ilma pääsee kiertämään esteettä myös kaappien ollessa kiinni ja täynnä tavaraa.

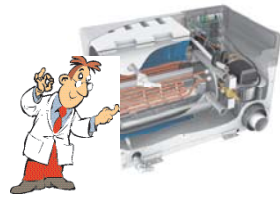






## Ylellinen sisustus ja varustelu

### Lämmitys



#### Keskuslämmitys

ALDE Compact 3010 -lämmittimessä on peräti 3 kW:n sähköpatruuna ja digitaalinäyttö. Integroitu lämminvesivaraaja ja erillinen paisuntasäiliö.



#### Automaattinen tehonlisäys

Lämmitin tunnistaa automaattisesti, kun tehon lisäämiseksi tarvitaan nestekaasua. Vesipatterijärjestelmä on varustettu sekä 12 että 230 voltin kiertopumpuilla.



#### Tehokas lämmön kierto

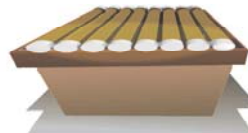
KABEn ainutlaatuisessa lattialämmitysjärjestelmässä on integroitu konvektorijärjestelmä, joka toimii sekä nestekaasulla että sähköpatruunalla.

### Mukavuus



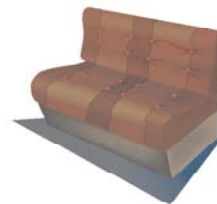
#### Supermukavat vuoteet

KABE Travel Masterin vuoteet ovat erittäin korkealaatuiset. Ihanat kierrejouspatjat ja 6 cm:n paksuiset sijauspatjat takaavat hyvät yöunet!



#### Ylellisen kotoisa

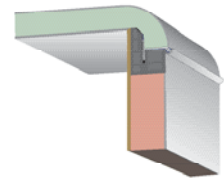
Vuoteet on varustettu kehoa myötäilevillä taipuisilla lamelleilla. Säädettävän päänalusen ansiosta sängyssä lukeminen on erittäin miellyttävää.



#### Mukavat sohvot

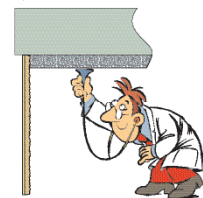
Ryhdykkäät sohvamme on pehmustettu joustavalla, kestäväällä ja täysin kierrätettävällä Bulltex-polyeetterimateriaalilla.

### Komponentit



#### Tiiviit kattosaumat

Katto ja seinä on asennettu limittäin, ja sauma on suojattu vuotojen estämiseksi KABEn kehittämällä alumiiniprofiililla.



#### Ääntä vaimentava sisäkatto

Pehmeä sisäkatto antaa lisäeristyksen ja vaimentaa samalla ulkoa tulevia ääniä. KABE käyttää ainoana matkailuautovalmistajana tätä ratkaisua.



#### Älykäs sähkökeskus

Sähköjärjestelmä lataa akut tarvittaessa automaattisesti ja pitää veden pinnankorkeudet, lämpötilan ja akkujännitteen hallinnassa. Ulkopuolinen liitäntä TV-pistorasialle, kaapeli-TV:lle ja 12/230V:lle.







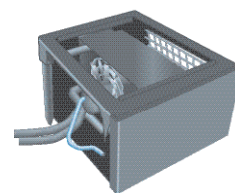
## Matkailuautomme rakastavat talvea

KABE Travel Master on suunniteltu ympärivuotiseen käyttöön kaikenlaisissa ilmastossa! Lämmitysmukavuus on huipputasoa – sen osoittavat jo tehdyt puolueettomat testitkin. Meillä ei ole pelkästään parhaat lämmönlähteet, vaan rakenteemme jakaa lisäksi lämmön tasaisesti koko autoon. Sen ansiosta sekä asunto-osassa että muissa tiloissa on aina miellyttävän lämmintä.



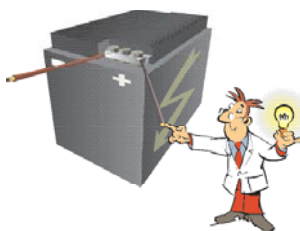
### Webasto-polttoainelämmitin

KABEn matkailuautot on varustettu Webasto-polttoainelämmittimellä, joka lämmittää moottorin lämmityspiirin. Lämmönsiirtimen avulla Webasto voi antaa lämpöä myös asunto-osaan.



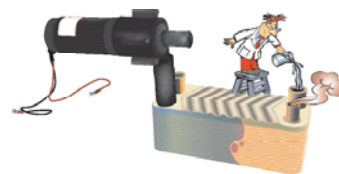
### Lisälämmitin

Etuistuimien alle olemme sijoittaneet puhaltimella varustetun lämmittimen, jota voit käyttää, jos tarvitset lisälämpöä erittäin kylminä pakkaspäivinä.



### Tehokkaampi generaattori

Erittäin tehokas sähköjärjestelmä pidentää akun käyttöikää myös erittäin kylmällä ilmalla.



### Lämmönsiirrin

Lämmönsiirtimen avulla siirret helposti lisälämmittimen tuottaman lämmön siihen ajoneuvosi osaan, jossa sitä eniten tarvitset – ohjaamoon tai asunto-osaan.



## KABE Travel Master – koti matkallasi

Enemmän vastinetta rahoille! KABE panostaa lähes yhtä paljon varustelun runsauteen kuin laatuunkin, ja voimme turvallisesti sanoa, että matkailuautomme ovat markkinoiden parhaiten varusteltuja – jo vakiomalleinakin. Siinä missä kilpailijamme pyytävät varusteista lisämaksua, me olemme pidättyneet lisähinnan perimisestä. KABE esitteli ensimmäisenä ainutlaatuisen Flexline-järjestelmän, jonka ansiosta voit sisustaa matkailuautosi omien mieltymyksiesi mukaan. Valittavanasi on 4 mallia ja 10 pohjaratkaisua. 6 tekstiili- ja 2 nahkavalikoimaa. Ja kun lisäät tähän lisävarusteet – valinnanvaraa on todella runsaasti!

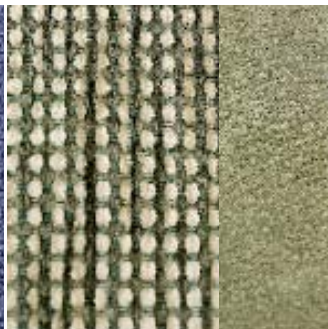




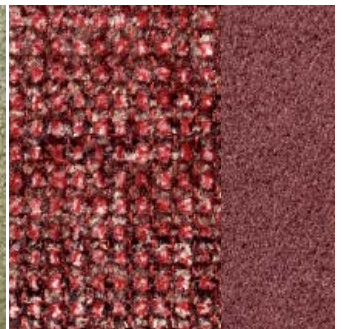
Athena



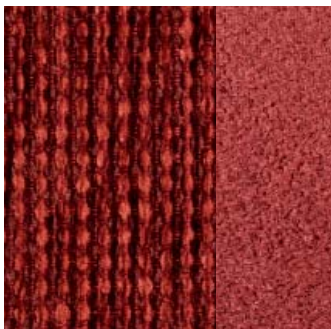
Atlanta



Hera



New York



Wien



Oslo



Paris



Stockholm









KABE Travel Master WL









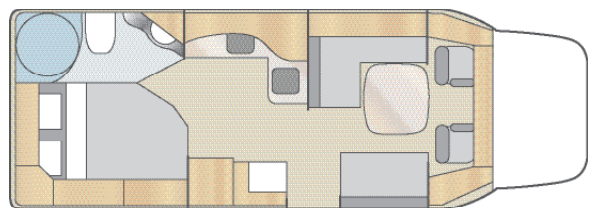
## KABE TRAVEL MASTER WL

KABE Travel Master WL:ssä on sekä runsaasti kuormatilaa että mukavat sisätilat! Kutsuvalla, ilmavalla pohjaratkaisullaan ja räätälöidyllä keittiöosastollaan sekä mukavilla, pehmustetuilla huonekaluillaan ja vuoteillaan Travel Master WL on tuonut matkailuautoiluun uuden ulottuvuuden!





### Pohjaratkaisu



Asunto-osan sisäpituus: 4990 mm, Sisäleveys: 2240 mm  
 Sisäkorkeus: 1960 mm  
 Kokonaispituus: 7520 mm, Kokonaisleveys: 2350 mm, Kokonaiskorkeus: 2800 mm  
 Kokonaispaino: 3500 kg  
 Makuutila takana: 1340x1930 mm  
 Makuutila dinette-ryhmässä: 1350/1000x2000 mm  
 Matkustajamäärä: 3, Vuodepaikkoja (sis. dinette-parivuoteet): 2-4



Lisävarusteena on sivusängyn viereen tarkoitettu irrallinen lattialevy.



# KABE Travel Master WT









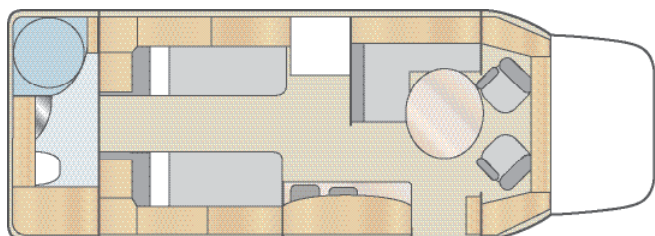
## KABE TRAVEL MASTER WT

Travel Master WT:n pohjaratkaisu on sekä käytännöllinen että ylellinen: väljä wc- ja suihkuosasto auton takaosassa, kaksi kotoisan mukavaa pitkää vuodetta, miellyttävä istuinryhmä yhdessäoloon ja rentoutumiseen ja hyvin varusteltu, erittäin toimiva ja käyttäjäystävällinen keittiö. Täydellinen ratkaisu, kun haluat vähän enemmän!





### Pohjaratkaisu



Asunto-osan sisäpituus: 4990 mm, Sisäleveys: 2240 mm, Sisäkorkeus: 1960 mm  
 Kokonaispituus: 7520 mm, Kokonaisleveys: 2350 mm, Kokonaiskorkeus: 2800 mm  
 Kokonaispaino: 3500 kg  
 Makuutila takana: 2x1930/1955x780 mm, Makuutila dinette-ryhmässä: 1350/770x1900 mm  
 Matkustajamäärä: 3, Vuodepaikkoja (sis. dinette-parivuoteet): 2-4











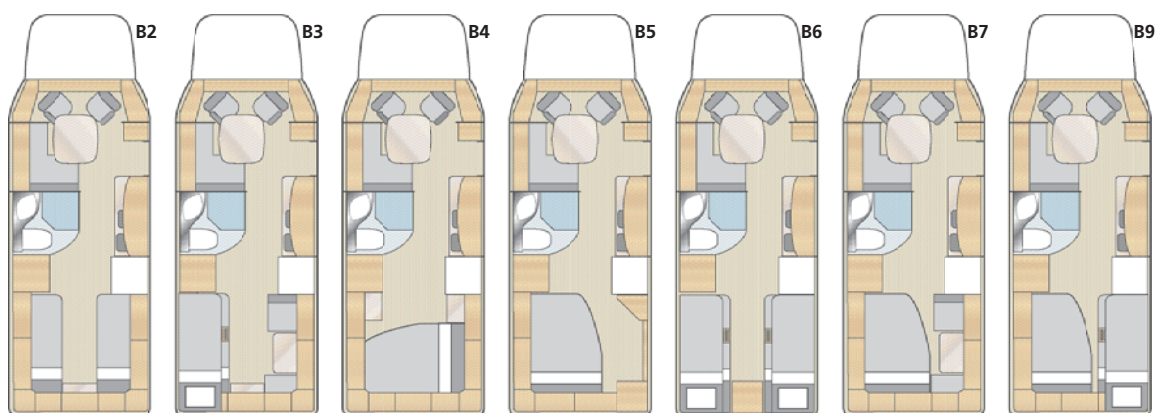
## KABE TRAVEL MASTER WB

KABEn ainutlaatuinen Flexline-järjestelmä antaa vapaat kädet! Travel Master WB:hen on tarjolla peräti seitsemän erilaista pohjaratkaisua. Valitse itsellesi ja perheellesi parhaiten sopiva vaihtoehto; aktiiviseen vapaa-aikaan, huvimatkailuun tai työkäyttöön. KABE Travel Master WB:stä saat aina mieleisesi!





### Pohjaratkaisut



Asunto-osan sisäpituus: 4990 mm, Sisäleveys: 2240 mm, Sisäkorkeus: 1960 mm  
 Kokonaispituus: 7520 mm, Kokonaisleveys: 2350 mm, Kokonaiskorkeus: 2800 mm, Kokonaispaino: 3500 kg  
 Makuutila takana: **B2** 2x1960x770 mm, **B3** 2x1960x770+1960x860 mm, **B4** 1960x1290/1080+1960x770 mm,  
**B5** 1960x1400/1180 mm, **B6** 4x1960x700 mm, **B7** 1960 x 1290/1080+1960x770 mm, **B9** 2000x1380/1100+2x1960x700 mm  
 Makuutila dinette-ryhmässä: 1200/980x1900 mm, Matkustajamäärä: 3, Vuodepaikkoja (sis. dinette-parivuoteet): 2-4









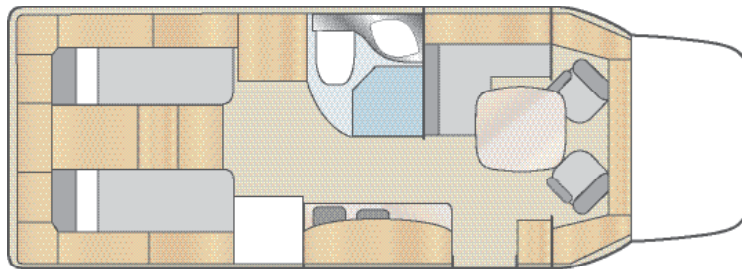




## KABE TRAVEL MASTER WG

Travel Master WG on tallimalli. Travel Master WG:hen voit pakata "lähes kuinka paljon tahansa". Tilavaan tavaratilaan mahtuu peräti 2700 litraa! Travel Master WG on kaikkien malliemme tapaan tunnettu mukavuudestaan, tilavasta rakenteestaan ja monista käytännöllisistä yksityiskohdistaan.

### Pohjaratkaisu



Asunto-osan sisäpituus: 4990 mm, Sisäleveys: 2240 mm, Sisäkorkeus: 1960 mm  
 Kokonaispituus: 7520 mm, Kokonaisleveys: 2350 mm, Kokonaiskorkeus: 2800 mm  
 Kokonaispaino: 3500 kg  
 Makuutila takana: 2x1960x770 mm, Makuutila dinette-ryhmässä: 1200/980x1900 mm  
 Matkustajamäärä: 3, Vuodepaikkoja (sis. dinette-parivuoteet): 2-4

# Lisävarusteet

## Tee matkailuautostasi persoonallinen

Tässä vaiheessa tiedät, että KABE Travel Master on täysin varusteltu mukavia matkoja varten. Jo vakioautoissamme on paljon sellaista, mistä kilpailijamme veloittavat ylimääräistä – KABE antaa paljon vastinetta rahoille. Jos kuitenkin haluat lisätä mukavuutta entistä jollakin yksityiskohdalla tai lisävarusteella, se on helppoa. Kun ostat uuden KABEn, on helpointa tilata lisävarusteet valmiiksi tehtaalla asennettuina. Jos haluat täydentää nykyisen matkailuautosi varustelua, lähin KABE-jälleenmyyjäsi auttaa sinua mielellään lisävarusteiden asentamisessa.







**GPS-navigaattori Y0343**

Sisäänrakennetulla peruutuskameralla.



**Peruutuskamera Y0317**

15" LCD-värinäyttö. Mikrofonilla varustettu kamera. Jälkiasennettava.



**Peruutuskamera Y0345**

Waeco  
Jälkiasennettava.



**Tikkaat Y0319**

**Kattoteline Y0337**

**Taakkateline Y0347**



**Pyöräteline Y0335**

Kolmelle pyörälle, käsikäyttöinen hissi.



**Skootteriteline Y0354**

Varustettu WG:n ajorampilla.

**Aluvalanne** 4 kpl 16" ilman rengasta. **Y0344**

**Aluvalanne** 4 kpl 16" ilman rengasta. **Y0318**

**Nastarenkaat** Peltivanteella, ilman vanteetta. **Y0205**

**Renkaiden asennus** Vanteelle. **Y0312**

**Kitkarenkaat** Peltivanteella, ilman vanteetta. **Y0325**

**Sisälokasuojat** Roiskeläpäälliset. **Y0348**

**Roiskeläpät** Takapyörien taakse. **Y0178**

**Pistorasia 230V**

Lisäpistorasioita voidaan asentaa tarpeen mukaan.

**1-osainen/upotettu** **Y0108**

**Pinta-asennettava** **Y0109**

**Diodivalolista** 3 kpl, 90 cm. **Y0001**



**Y0318**

**Y0344**



**Markiisi** Y0336  
Omnistor 4,5 m harmaa.

**Hyönteisverkko-ovi** Y0328  
Pitää hyönteiset ulkona, vaikka jättäisit oven auki.

**Pimennysverho** Y0342  
Remi Front.



**Lautasantenni** Y0352  
EasySat 85 cm.  
Jälkiasennettava.



**LCD-TV sisään-  
rakennetulla digitaali-  
vastaanottimella** Y0351  
Jälkiasennettava.



**Turvahälytyn** Y0314  
Varoittaa sekä raskaista että kevyistä nukutuskaasuista, nestekaasusta ja savusta.

**IR-ilmaisim** Y0315  
Käytetään yhdessä turvahälyttimen kanssa.

**Murtohälytyn** Y0167  
Kuorisuojoilla ja IR-ilmaisimella.



**Akkumittari** Y0353  
Sisältää ohjauspaneelin.

**Kaasupullonvaihtaja** Y0338  
Sisältää ohjauspaneelin.



**Aurinkopaneeli** Y0163  
100 W sis. säätimen ja valvontapaneelin.

**Sammutin** Y0355



**Ulkopuolinen  
suihkuliitäntä** Y0100  
Lämpimälle vedelle.





**Etukaari**

**Y0202**



**Sky View**

Suuri avettava kattoikkuna.



**Ilmastointilaitte Dometic 2200**

Kostuttaa ja pitää asunto-osan ilman miellyttävänä. Asennetaan kattoon.



**Grilliuuni**

Sisävalo, kaksikerroslasi ja lapsilukko.  
Sisältää uunipellin ja ritilän. Tilavuus  
20 litraa. Asennetaan korkeaan kaappiin.



**Suuri jääkaappi/pakastin**

Peräti 150 litran jääkaappi, jossa erillinen  
35 litran pakastelokero.



**Mikroaaltouuni Y0184**

Ruoanlaittoa ja lämmitystä/sulatusta  
helpottava mikroaaltouuni, 800W.



**Keskuspölynimuri Y0349**

Kompakti rakenne, pitkä letku.  
Asennettu kiinteästi vuodelaatikkoon.



**Nahkaverhoilu**

Tyylikäs beige tai ruskea.

**Auto-osan matto Y0339**








**Kuivausteline**

**Sähkökäyttöinen Y0132**

**Vesikiertoinen (vain WT) Y0307**

**Suihkukaapissa (vain WL) Y0346**



-  ABS-jarrut
-  Asunto-osassa kolmepisteturvavyöt
-  Kaksi turvatyynyä
-  Pidentetyt, sähkölämmittiset ja -toimiset peruutuspeilit
-  Luistonesto

## KABE Travel Master – turvallinen ja viihtyisä matkallasi

KABE Travel Master rakennetaan KABElle räätälöidyllä sinkityllä AL-KO-alustalla varustetulle Fiat Ducato -pohjalle. Tehokas 3-litrainen 157 hv:n moottori sekä kuusivaihteinen vaihteisto ja matala alusta tarjoavat hyvät ajo-ominaisuudet. Matala painopiste ja suurempi takaraideleveys sekä takapyörien yksilöllinen (henkilöautomainen) jousitus tekevät ajosta turvallista ja vakaata.

Mutta ei tässä vielä kaikki. Asunto-osan erikoisvalmisteiset AL-KO -turvavyöt, ABS, ASR (luistonesto), kaksi turvatyynyä, vakionopeussäädin, sähkötoimiset ikkunannostimet, keskuslukitus, ilmastointi ja pohjoismaiden olosuhteisiin sovitettu ilmastointijärjestelmä, johon sisältyy mm. Webasto-lämmitin ja lisälämmitin, tekevät KABE Travel Masterista erinomaisen turvallisen ja viihtyisän kaikilla teillä ja kaikilla ilmoilla. Vain harvassa matkailuautossa on vakiovarusteisena yhtä kattava varustelu kuin KABE Travel Masterissa.



	KABE Travel Master <b>WB</b>	KABE Travel Master <b>WT</b>	KABE Travel Master <b>WL</b>	KABE Travel Master <b>WG</b>
Alusta Fiat AL-KO 42 H 16" pyörät	•	•	•	•
Akseliväli 4343 mm	•	•	•	•
Moottorin teho (EEC-normi) 157 hk	•	•	•	•
Vaihteisto 6-vaihteinen	•	•	•	•
Pohjoismainen varustelu	•	•	•	•
Vahvistetut renkaat	•	•	•	•
Koristekapselit	•	•	•	•
Akkukapasiteetti 100 A	•	•	•	•
Polttoainesäiliö 80 litraa	•	•	•	•
ABS-jarrut	•	•	•	•
Luistonesto (ASR)	•	•	•	•
Turvatyyny sekä kuljettajan että matkustajan paikalla	•	•	•	•
Kauko-ohjattu keskuslukitus	•	•	•	•
Sävylasit	•	•	•	•
Sähkötoimiset lasinostimet	•	•	•	•
Vakionopeussäädin	•	•	•	•
Ilmastointilaite (A/C)	•	•	•	•
Sivupeilit, sähkötoimiset & lämmitettävät	•	•	•	•
Pitkävartiset sivupeilit	•	•	•	•
Lisälämmitin etuistuimien alla	•	•	•	•
Webasto moottori- ja sisätilanlämmitin	•	•	•	•
Maalattu etupuskuri	•	•	•	•
Korkeussäädöllä varustetut kuljettajan- ja matkustajanistuimet	•	•	•	•
Kääntyvä matkustajan- ja kuljettajanistuin	•	•	•	•
Kaksi käsinojaa kuljettajan- ja matkustajanistuimessa	•	•	•	•
Peruutuspeiliin asennettu antenni	•	•	•	•
Suoja etuistuimien alla	•	•	•	•
CD-radio, DVD ja 6 kaiutinta	•	•	•	•
Tehokas laturi (160 A)	•	•	•	•
Hansikaslokero	•	•	•	•
Lapsilukko (Deadlock)	•	•	•	•
Ecoprim-eristys 65 mm lattiassa / 35 mm seinissä	•	•	•	•
Kattoluukku, mini Heki	•	•	•	•
Hyönteisverkolla ja pimennysverholla varustettu kasetti-ikkuna	•	•	•	•
Kaasuliedellä varustettu työtaso	•	•	•	•
Jääkaappi 97 litraa	•	•	•	•
Automaattinen vesijärjestelmä	•	•	•	•
Lämminvesivaraaja	•	•	•	•
Tuorevesisäiliö 95 litraa	•	•	•	•
Harmaavesisäiliö 95 litraa	•	•	•	•
WC	•	•	•	•
Suihkukaappi	•	•	•	•
Ympärisäteilevä TV-antenni	•	•	•	•
Vuotoilmaisoin nestekaasulle	•	•	•	•
Palovaroitin	•	•	•	•
Vikavirtakytkin	•	•	•	•
Talvipeite ohjaamon ja asunto-osan välissä	•	•	•	•
Kesäpeite ohjaamon ja asunto-osan välissä	•	•	•	•
Sähkökeskus 230V (16 A)	•	•	•	•
Sähkötaulu	•	•	•	•
Sähköpatruuna	•	•	•	•
Akkukapasiteetti 115 A	•	•	•	•
Alde 3010 -keskuslämmitys	•	•	•	•
Automaattinen lattialämmitys	•	•	•	•
Kiertovesipumpulla varustettu lämmönvaihdin	•	•	•	•
Irrotettava kiinnike LCD-TV:lle, kuvansiirtokaapeli DVD:stä	•	•	•	•

Saatavana myös muita tehdasasenteisia varusteita. KABE pidättää oikeuden rakenteen ja tietojen muuttamiseen ilman ennakoilmoitusta. Tämän esitteen kuviin voi sisältyä lisävarusteita.

KABE Travel Master -kauppiasi:



KABE Suomi / Finland, Sibeliuksenkatu 15 B, 04400 Järvenpää

[www.kabe.se/fi](http://www.kabe.se/fi)