

Husvagnsliv

B



Returadress: KABE, Box 14, 560 27 Tenhult

EN TIDNING FRÅN MARKNADSLEDAREN
-93 -94 -95 -96 -97 -98 -99 -00 -01 -02 -03 -04

ÅRETS NYHETER Sid 3 och 5
PLANERA INFÖR VINTERN Sid 6
KABE-ÄGARNA MYCKET NÖJDA Sid 11



SPECIALERBJUDANDE!

Köp entrébiljetten till **ELMIA Husvagn Husbil**
för bara 50 kr hos din **KABE-återförsäljare!** Sid 16

KABE

Alltid steget före



VÅR BÄSTA ÄRGÅNG!

Så vill jag, utan att ta till för stora ord, beteckna 2005 års husvagnar och husbilar från KABE. För även om våra fritidsfordon alltid tillhör de allra bästa på marknaden både kvalitets- och utrustningsmässigt, och våra kunder tillhör de mest nöjda (se resultatet av vår stora undersökning på sidan 11) så har vi lyckats att ytterligare förbättra både komfort och funktion på en rad punkter. Och till stor del är dessa förbättringar ett resultat av de åsikter och förslag från er som använder våra produkter.

Alla de spännande nyheterna – vi presenterar en del av dem på sidorna 3 och 5 här i Husvagnsliv – kan du snart se på den årliga mässan på Elmia (passa på att utnyttja våra återförsäljares erbjudande på sidan 16). Snart står nyheterna också ute i våra återförsäljares utställningshallar.

På Elmiämässan visar vi ju ofta något som är nytt och exceptionellt, allt enligt devisen "Kabe alltid steget före". När vi visar dessa nya produkter och lösningar får vi synpunkter från er som professionella brukare. Vi kan därefter avgöra kundnyttan och besluta om förslagen skall införas som standard i vår produktion. Till årets mässa kommer vi visa Europas största husvagn. Den nya vagnen heter Royal Hacienda och är utvecklad som en mix av husvagn och villavagn.

Och apropå Elmia, så är ju denna mässa för många campare slutpunkten på en härlig campingsäsong. Det tycker vi på KABE är tråkigt, för våra husvagnar och husbilar är ju alla konstruerade och byggda för att klara av det tuffa nordiska vinterklimatet. På sidorna 6, 7 och 8 ger vi därför värdefulla tips för dig som ännu inte vågat prova på hur underbart det är att utnyttja husvagnen eller husbilen även under den kallare delen av året. Du får också en förteckning över alla de 4- och 5-stjärniga SCR-anslutna campingplatser, samt de Caravan Club-ägda platser, som är beredda att ta emot dig nu i vinter. Tyvärr – tycker jag – har dock listan inte blivit mycket längre än den lista vi publicerade för ett år sedan, för nog skulle vi väl alla önska oss ännu fler vinteröppna campingplatser.

Och, slutligen, vart du än ställer kosan – sommar såväl som vinter – i en kvalitetshusvagn eller -husbil från oss på KABE, så kan du vara förvissad om att du kommer att göra det med högsta möjliga campingkomfort och på tryggest möjliga vis!

KABE

KABE Husvagnar Produktion AB
Box 14, 560 27 Tenhult
tel. 036-39 37 00, fax 036-39 37 37
kabe@kabe.se

www.kabe.se

KABE ÅTERFÖRSÄLJARE

SVERIGE

HUSVAGN & FRITID
TRAKTOR & HUSVAGNSSERVICE AB*
WIDLUNDS HUSVAGNAR AB
BJÄSTA BILSERVICE
NIBO CARAVAN AB*
CARAVAN I ESKILSTUNA AB
TO LU RENT HUSVAGNAR AB
TAGENE FRITIDSCENTER AB

CARAVANHALLEN AB*
HUSVAGN & FRITID AB*
POLARMASKIN AB
ZÄTA CARAVAN AB
JOSEFSSONS HUSVAGNAR AB*
KURTS HUSVAGNAR*
HUSVAGNSIMPORT AB
SKÅNE CAMP AB*
ÖSTGÖTA CAMPING*
ÖSTGÖTA CAMPING*
ESSÉUS HUSVAGNAR
HUSVAGNSIMPORT I PITEÅ AB
ERIKSSONS HUSVAGNAR AB*
ÅSTRÖM AB*
CARAVANHALLEN AB*
KABE FÖRSÄLJNING I TENHULT*
FRITIDSCENTER I TROLLHÄTTAN AB
GH HUSVAGNAR AB
CARAVAN CENTER I UMEÅ AB*
CARAVANHALLEN AB*
NIBO CARAVAN AB
VINSLÖVS FRITIDSCENTER AB*
GOTLANDS HUSVAGN CENTER AB*
M&M CARAVANE AB*
ÅHUS HUSVAGNS EXPO AB
NERIKES CAMP AB*
WIKSTRÖMS HUSVAGNAR AB

DANMARK

AABYBRO CAMPING & FRITID
BIJE FRITID & CAMPING
TOP CAMPING
LUNDERSKOV CAMPING AS
NH CAMPING AS
CAMPINGGÅRDEN AS

ALVESTA
ARVIDSJAUR
BJUV
BJÄSTA
BOLLNÄS
ESKILSTUNA
GRUMS
GÖTEBORG/
HISINGSKÄRRA

HANINGE
KALMAR
KIRUNA
LAHOLM
LANDVETTER
LUDVIKA
LULEÅ
MALMÖ
MANTORP
NORRÖPING
OXELÖSUND
PITEÅ
STENSTORP
SUNDSVALL
SÖDERTÄLJE
TENHULT
TROLLHÄTTAN
ULRICEHAMN
UMEÅ
UPPLANDS VÄSBY
VALBO
VINSLÖV
VISBY
VÄSTERÅS
ÅHUS
ÖREBRO
ÖSTERSUND

AABYBRO
HELSINGE
KØGE
LUNDERSKOV
RØDEKRO
VIBY J

* Återförsäljare av KABE Travel Master husbilar.

NORGE

TG CARAVAN AS
M. WALDERNÄS EFTF.
BODØ TRANSPORT & CARAVAN
NOR CAMP AS AVD DRAMMEN
NORDVEST CARAVAN AS
RINGSTAD CARAVAN
CARAVANAESS AS
HAUGALAND CARAVAN
BIL OG CARAVANSENTER AS
KRISTIANSAND CARAVANSENTER AS
FRITIDSENTRET AS
NOR CAMP AS
ÖSTFOLD TRAKTOR AS
HAGEN CARAVAN AS
SORTLAND CARAVAN AS
HÖSTLAND AS
TROMSØ CARAVAN AS
CARAVANSENTER E18
KROKEN CARAVAN AS

FINLAND

CARAWALL OY
HYRYLÄN MATKAILUVAUNU OY
LAINACARAVAN VÄINÖLÄ OY
TASAN AUTO OY
KEMPPAISEN AUTO OY
CARAVAN SHOP OY
KYMEN VAUNUVÄLITYS OY
CARAWALL OY
OULUN LOMAVAUNU OY
CARAWALL OY
REATALO TT OY
CARAWALL OY
CARAVAN ERÄLAUKKO OY
TURUN LÄNSI-VANKKURIT OY
CARAVANIA MARDICAP OY

NEDERLÄNDERNA

VAN EIJK CARAVANS
PAUW REKREATIE
VAN DUINKERKEN
HIDDINK CARAVANS B.V.

SCHWEIZ

MOBILE FREIZEIT B.HINDER

TYSKLAND

WOHNWAGEN STUMPF GMBH & CO KG CELLE

ALTA
BERGEN
TVERLANDET
DRAMMEN
EIDE
ELVERUM
FIGGJO
FØRRESFJORDEN
HÖNEFOSS
KRISTIANSAND
MOSJØEN
OSLO/SKYTTA
RAKKESTAD
RINGEBU
SORTLAND
SKAGE
TROMSØ
VÅLE
ÅLESUND

ESPOO
HYVINKÄÄ
JOENSUU
JYVÄSKYLÄ
KAJAANI
KOKKOLA
KOTKA
LAHTI
OULU
PORI
ROVANIEMI
SALO
TAMPERE
TURKU
VANTAA

HAPERT
HEERHUGOWAARD
HOEVELAKEN
TUBBERGEN

FLURLINGEN

KABE – SUCCÉN FORTSÄTTER!

	-30/6 2004	2003	2002	2001	2000	1999	1998	1997	1996	ca. tal 1995
KABE	21,9	21,3	19,5	21,5	22,6	20,4	21,8	23,8	22,8	24,7
Polar	16,1	17,2	17,7	15,9	17,4	16,8	15,0	12,6	19,8	10,0
Adria	15,4	16,5	16,0	18,0	16,4	15,3	13,6	12,8	10,9	7,0
Cabby	9,8	11,0	12,7	14,7	13,8	16,7	16,5	16,1	16,4	19,3
Hobby	13,7	11,6	9,7	11,2	7,4	9,6	9,3	8,6	6,6	6,0
Knaus-Eifeländ	9,2	11,3	10,1	10,8	9,9	9,3	7,5	9,0	4,2	2,5
Solifer	6,5	3,7	5,8	5,8	8,1	8,6	10,0	10,5	11,3	13,2
Wilk/Vimara	2,8	2,6	2,6	0	0	0	0	0	0	0
Tabbert	1,0	1,8	2,3	0	0	0	0	0	0	0
Övriga	3,6	3,0	3,6	2,1	4,4	3,3	6,4	6,6	8,0	17,3
Summa	100	100	100	100	100	100	100	100	100	100

Källa: AB Bilstatistik

HUSVAGNSNYHETER 2005

Ännu elegantare, ännu tryggare, fler modeller och ännu fler finesser – det är Kabes husvagnsnyheter inför det nya modellåret – allt enligt devisen "Kabe alltid steget före".

De nya kjolarna och de nya hjulhusbreddarna är väl vad man först lägger märke till när man ser Kabes senaste husvagnsgeneration. Men även det klassiska röda fältet har förändrats, liksom den övriga utvändiga dekoren.

Invändigt möts man av en rad förändringar, inte minst i hygienavdelningen där många plastdetaljer ersatts med trä för att ge ett varmare och mer ombonat intryck. Även köksbänken har fått ny design, och skåp och lådor har fått ännu säkrare lås, där låskonstruktionen är en helt ny egenutvecklad produkt.

Det beprövade chassiet (marknadens stabilaste?) har förfinats ytterligare på en rad punkter, och en ökning av spårvidden med hela 12 centimeter ska ge en ännu tryggare gång. Och för att ytterligare förbättra köregenskaperna är samtliga modeller nu standardutrustade med den effektiva säkerhets- och stabilisatorkopplingen WS 3000 från Winterhoff.

Modellprogrammet har utökats med Royal 640 GLE. Royal 720 TDL (den första Kabe-modellen med hygienutrymmet på tvären) gör comeback i två olika utföranden – med långbäddar och med dubbelsäng. B9-planlösningen kan numera även fås med tvåvåningssäng som tillval. På gång är också en 9,4 meter lång vagn som går under arbetsnamnet "Hacienda".

– Den blir närmast ett mellanting mellan en villavagn och en normal husvagn, förklarar Kabes vd Alf Ekström.

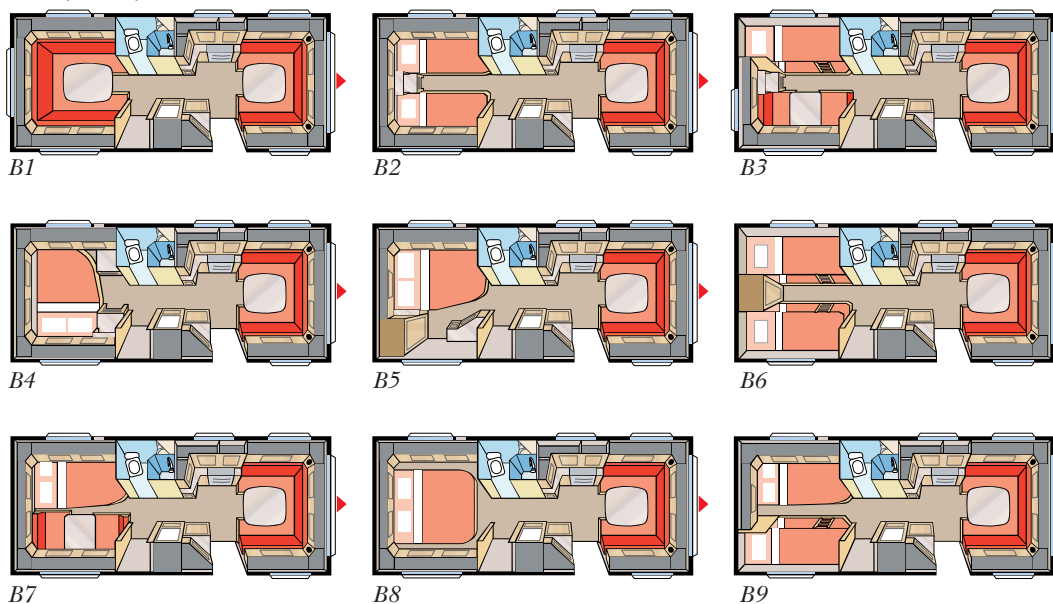
Bland de nya finesserna märks ett förbättrat dörrlås och nytt gasolkoffertlås samt ennyckelsystem, ny instegsgarderob (tillval), separat manövrering av golvvärmen med magnetventiler (tillval), utvändigt gasoluttag och ett nytt och ännu större kylskåp från Dometic, genom den nya svängda dörren.

Fyra nya textilkädselar och tre olika skinnklädselar finns det också att välja mellan.



För ännu tryggare körning är friktionskoppling numera standard ... och spårvidden har ökats med 12 cm.

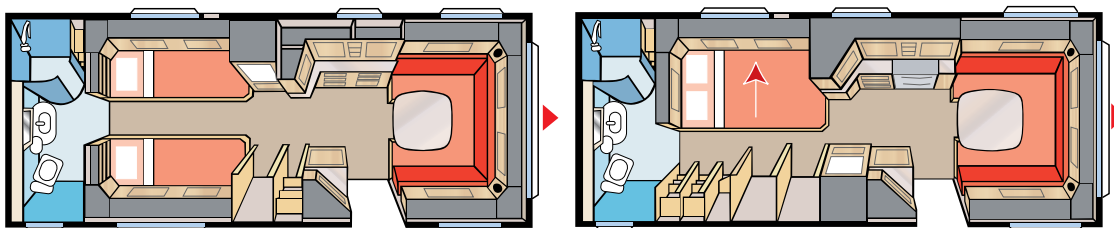
Helt ny är Royal 640 GLE:



Flitigare användning av trä ger ett mer ombonat tvätttrum.



Köksbänken har fått ny design.



"Nygamla" Royal 720 TDL finns numera i både E- ... och U-utförande.

Fiat visar bredden.



Fiat håller på att bli ett helt nytt bilmärke i Sverige. Sedan årsskiftet har vi nämligen en ny, svensk importör, ny sälj- och serviceorganisation, nytt reservdelslager på svensk mark, nya priser och nya garantier.

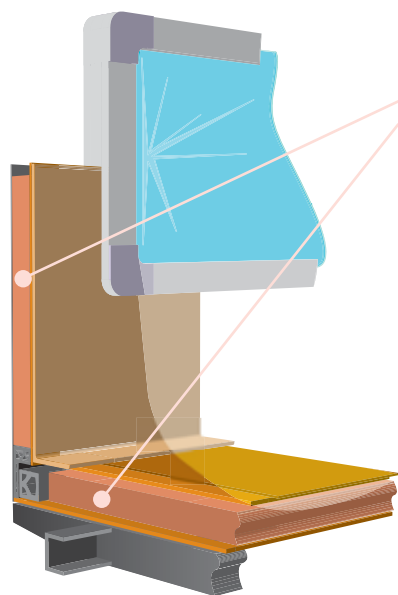
Men inte nog med det. Fiat erbjuder ett av de bredaste personbilsprogrammen på marknaden. Vi är stolta över att nya Fiat Panda är utsedd till Årets Bil 2004 av Europas ledande biljournalister. Panda har svensk premiär i september. Det har även nya smarta flexbilen Fiat Idea. En kompakt MPV med massor av plats. Fiat ligger långt framme när det gäller miljöansvar. För den miljö-

medvetne kunden finns Fiat Punto Bipower. En rymlig småbil som kan köras på naturgas och som har fyra stjärnor i Euro NCAP. Behöver du mera utrymmen finns den välutrustade Stilo-familjen med 3-och 5d-versionerna och flexibla kombi Multiwagon. Störst är Fiat Ulysse och då får du plats med sju personer som åker säkert. Ulysse fick fem stjärnor i Euro NCAP.

Fiat har även ett av världens bredaste och starkaste transportbilsprogram. Du kommer att gilla de nya Fiat-bilarna och älska att köra dem. Det är nu du ska provköra en Fiat.



För närmaste återförsäljare ring 020-44 77 00 eller besök www.fiat.nu



ECOPRIM
– den fukttåliga cellplasten som isolerar väl och tål stora belastningar. Också i husvagnen

 **PAROC**
www.paroc.se

 **Tarkett**

KABE VALDE ETT MÖNSTRAT PLASTGOLV FRÅN TARKETT.

EXTREME
PERFORMANCE




GÖTEBORGS
LIST- & TRÄINDUSTRI AB

- Mantlade lister
- Lister i MDF-board
- Ädelträlistor

Långavallsgatan 2 424 57 GUNNILSE SWEDEN
Telefon +46(0)31-332 55 00 Fax +45(0)31-332 55 15
E-mail info@glt.se Internet www.glt.se

 **FORMPLAST**
Vakuumformaren

AB Formplast
Industrigatan
Box 53
280 60 Broby

Telefon 044-476 00
Telefax 044-402 91
www.formplast.se
info@formplast.se

HUSBILSNYHETER 2005

Nya modeller och mer logiska beteckningar kännetecknar Kabes husbilsprogram 2005.

Nu kommer den populära, tvärställda hygienavdelningen som sträcker sig över hela fordonets bredd även i en husbilmodell. En förserie gjordes redan under våren, och responsen på denna var mycket god.

WT heter nykomlingen, som förutom den omtyckta hygien-

rumslösningen även erbjuder ett sovrum med sköna enkel-sängar i direkt anslutning till hygienavdelningen.

“Gamla” WF-serien byter namn till WB, där B:et visar att man kan erbjuda flera av de olika “B-lösningarna” i den bakre delen av bilen. En helt ny

modell, kallad WL, kommer också lite senare ...

Den något prisbilligare MF kompletteras med en garagemodell, kallad MG, med plats för motorcykel eller moped.

Även husbilarna får en mängd detaljförbättringar, från köksbänken med säkrare lås på lådor och skåp där låskonstruktionen är en helt ny egenutvecklad produkt, till hygienavdelningen med mer träinredning.



Plats för en större moped, eller till och med en motorcykel, finns det i garaget i nya MG.



Nu kommer husvagnarnas TDL-planlösning även i en husbil, kallad Travel Master WT.

Flitigare användning av trä ger ett mer ombonat tvältrum.



HÄR KONSTRUERAS DIN NYA HUSVAGN ELLER HUSBIL

På Kabe finns inte en utvecklings- och konstruktionsavdelning, utan två. Husvagnarna och husbilarna utvecklas nämligen i anslutning till respektive fabrik.

Sammanlagt är det nära ett dussin personer som arbetar på de båda konstruktionsavdelningarna – åtta på husvagnssidan och tre på husbilssidan. Att det är färre på husbilssidan beror bland annat på att vissa

detaljer är gemensamma för de båda fordonstyperna, och husbilskonstruktörerna kan därför dra nytta av en del av det arbete som husvagnskonstruktörerna gjort. Dessutom har ju husvagnskonstruktörerna ett bredare

modellprogram att arbeta med.

För det är ju inte bara rena nykonstruktioner man arbetar med på de båda avdelningarna, mycket tid går också åt till löpande revideringar av de olika modellerna, liksom genomgripande förändringar inför varje årsmodellbyte.

Att konstruktionsavdelningarna är förlagda till respektive fabrik innebär också, att man

får ett intimare samarbete med dem som ska bygga prototyperna, och att man på ett bättre sätt kan följa upp hur konstruktionerna fungerar i den löpande produktionen.

Förutom nykonstruktioner och revideringar arbetar konstruktionsavdelningarna också med instruktioner av olika slag, man hjälper till med underlag för instruktionsböcker och

PR-material, och man arbetar intimt samman med den centrala inköpsavdelningen.

Men trots att man delat upp utvecklings- och konstruktionsarbetet på två avdelningar, arbetar alla med samma mål för ögonen: Att du som köpare av en Kabe husvagn eller husbil ska få den allra bästa produkt som marknaden har att erbjuda!



Här är gänget bakom Kabes husvagnar: Från vänster: Maud Blomqvist, Håkan Snäll, Henrik Olofsson, Jonas Svensson, Christian Bruun, Mattias Pettersson, Fredrik Nilsson och Roland Koos.

Niklas Johansson, Kenneth Enberg och Kalle Johansson på husbilskonstruktionsavdelningen har ofta spännande projekt på gång.

LYCKAD VINTERSEMESTER KRÄVER PLANERING

“Hä bar å åk” konstaterade på sin tid Ingemar Stenmark. Men för att vintercampingsemestern ska bli lyckad krävs bättre förberedelser än så. Husvagnsliv ger dig här tipsen inför en lyckad vinterresa.

Vintertid är det nära nog livsavgörande att allt fungerar i din husvagn eller husbil. I varje fall om din campingresa går till de kallare delarna av landet.

Ett värmesystem som inte fungerar, för att ta ett exempel, innebär i bästa fall att du “bara” måste avbryta din resa och vända hem igen.

Bäst är därför att du låter din Kabe-verkstad göra en ordentlig service på ditt fordon. Där kontrollerar man att allt fungerar, och åtgärdar det som behövs. Men om du vet med dig att din husvagn eller husbil är i toppskick, så kan det räcka med några enkla kontroller som du kan göra själv.

VÄRMESYSTEMET

Speciellt viktigt är det att värmesystemet fungerar oklanderligt och att glykolhalten i systemet klarar mycket låga temperaturer.

Många tycker kanske att detta bara gäller dem som lämnar sin husvagn kvar obobodd uppe på fjället. Men risken

finns - även om den är förhållandevis liten - att värmepannan av någon anledning slocknar under resan, och kommer man då fram med en “djupfryst” vagn, är det bara att ställa kosan hemåt igen.

Med en enkel glykolprovare (kostar ett par tiar i biltillbehörsbutiken) kan du lätt fastställa fryspunkten för vattnet i värmesystemet. Och skulle du behöva tillsätta frostskydd, är det viktigt att du använder ett medel som är avsett för lättmetall.

BATTERIET

Lika viktigt är det att batteriet är i gott skick. Batteriet är ju vagnens “hjärta”, och utan ett bra och välladdat batteri är det inte mycket som kan fungera.

Kontrollera därför syrahalten och vätskenivån i batteriet, och håll det välladdat hela tiden. Ett dåligt laddat batteri fryser nämligen lättare sönder än ett fulladdat batteri. Är du det minsta tveksam, så kosta på dig ett nytt batteri inför resan!

Batteriet kontrollerar du lätt med en syraprovare, som även den kostar bara ett par tiar.

GASOLEN

En fråga som ständigt dyker upp är hur länge gasolen räcker. Och på den frågan finns det naturligtvis inget absolut svar.

Det enda erfarenheten har visat är, att den för det mesta tar slut mitt i natten när man verkligen inte har lust att påsa på sig för att skifta till en full flaska.

Nu finns det förvisso gasolflaskor i kompositmaterial, där man kan se gasolnivån, men dessa flaskor lämpar sig - av rent fysikaliska skäl - inte för vintercamping och Kabe rekommenderar dem därför inte. Det finns också “tankmätare” att fästa på flaskan, och vågar som placerats under flaskan, men dessa ger bar en fingervisning om när gasolen kommer att ta slut - själva skiftet kommer man inte ifrån.

En vettig investering kan därför vara automatisk gasolomkopplare, som själv skiftar från tom till full flaska. Kompletterar du dessutom med en elektrisk fjärrindikering, kan du inne i husvagnen eller husbilen se när omkopplaren har slagit om.



En automatisk gasolomkopplare kan vara en vettig investering, som du har glädje av året runt.



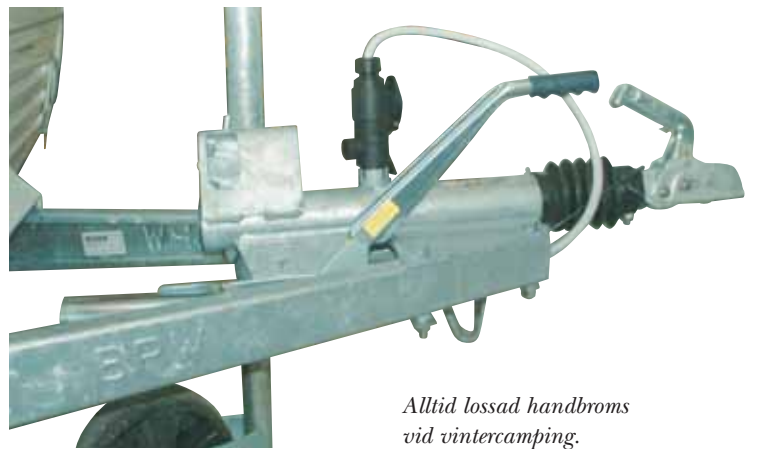
Vänd reduceringsventilen med luftningshålet nedåt.



Batteriets skick kollas lämpligen med en syramätare.



Kontrollera frostskyddet i värmesystemet, och komplettera vid behov.



Alltid lossad handbroms vid vintercamping.

NÅGRA TIPS:

VÄL PÅ PLATS ÄR DET OCKSÅ NÅGRA SAKER DU MÅSTE TÄNKA PÅ, INNAN DU KAN SLÅ DIG TILL RO OCH NJUTA AV VINTERSEMESTERN:

Lägg plankstumpar under stödben och hjul. Annars finns risk att stödben och hjul vid väderomslag sjunker ned så att fordonet fryser fast. Fastfrusna plankstumpar kan du däremot alltid lämna kvar ...

Låt inte fordonet stå med åtdragen handbroms. Bromsarna kan frysa ihop, och i värsta fall kan du bli tvungen att lämna fordonet kvar tills våren och värmen kommer.

Häng upp elkabeln, så att den inte fryser fast i marken.

Många vintercampingplatser sätter upp linor för detta ändamål. Har reduceringsventilen ett ventilationshål så vänd detta nedåt, även om ventilen då hamnar upp och ned. Detta minskar risken för igenfrysning.

Undvik “lågprisgasol”. Denna kan innehålla vatten och andra föroreningar, som ställer till problem när det blir kallt.

Skotta aldrig upp snö mot fordonet, i hopp om att värmen då ska bli bättre. Snövallen stryker lufttillförseln in under fordonet, och därmed sätts den så kallade säkerhetsventilationen - som ser till att du och de dina får nog med syre - ur spel. Försök aldrig dämpa eventuellt drag genom att sätta igen takluckor eller andra ventilationsöppningar. Även dessa ingår i säkerhetsventilationen.

BRA ATT HA MED:

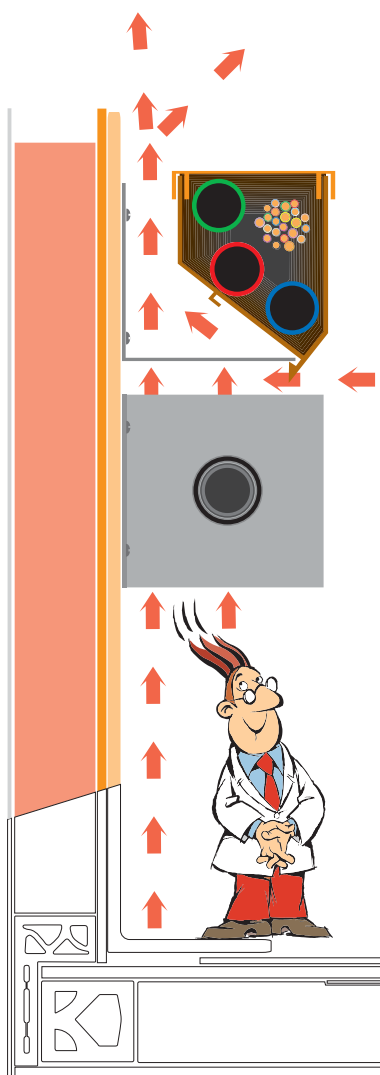
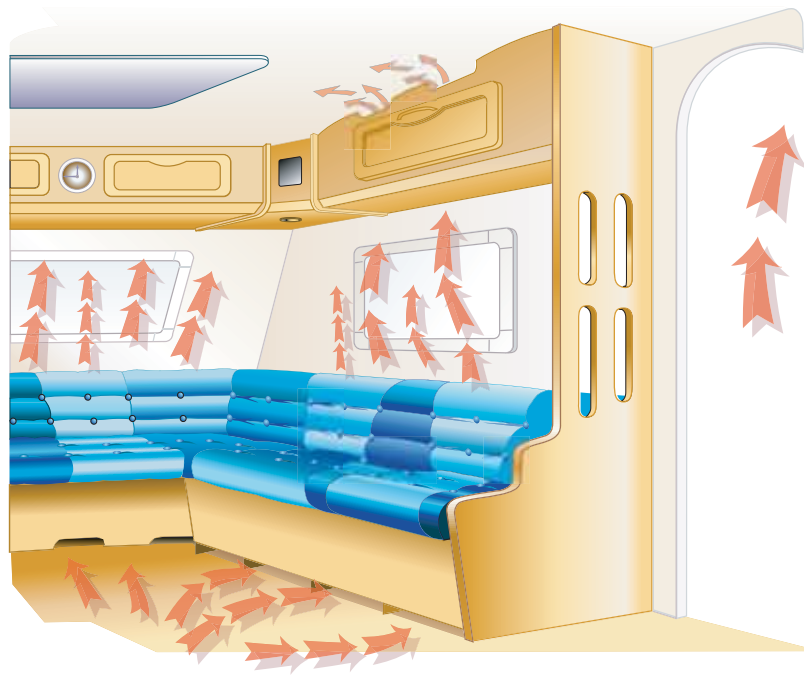
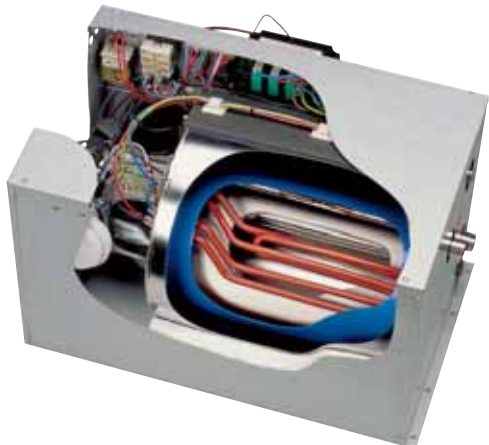
- Plankstumpar att lägga under stödben och hjul.
- Elkabel i tillräcklig mängd samt lämpliga adaptrar.
- Något att hänga upp elkabeln med. Korta spännremmar är billiga, och den breda anliggningsytan gör att kabeln inte skadas.
- En liten snöskyffel, men inte för att skotta upp snö mot fordonet utan för att hålla rent.



KABE – PERFEKT FÖR VINTERBRUK

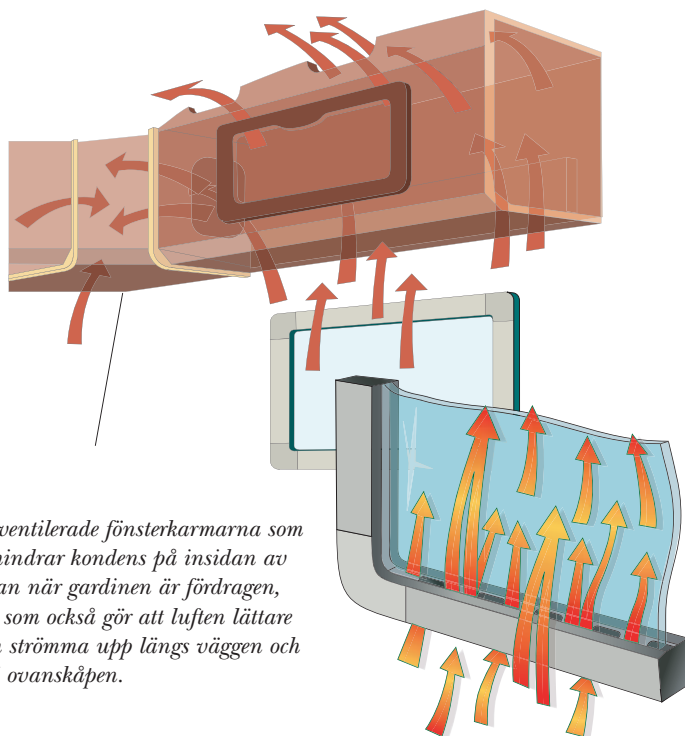
Det är många små detaljer i konstruktionen som gör en husvagn eller husbil från Kabe till det bästa valet för vintercamparen. Här presenterar vi några av dessa detaljer, men vill du veta mer om vad som gör en Kabe så unik så fråga din återförsäljare efter broschyren "Under luppen" – den finns om både husvagnar och husbilar.

Värme pannan Alde Compact 3000 med integrerad varmvattenberedare kan drivas med både gasol och el, och el-patronen är på hela 3 kW. I husbilarna är värmesystemet dessutom integrerat med motorns kylsystem.

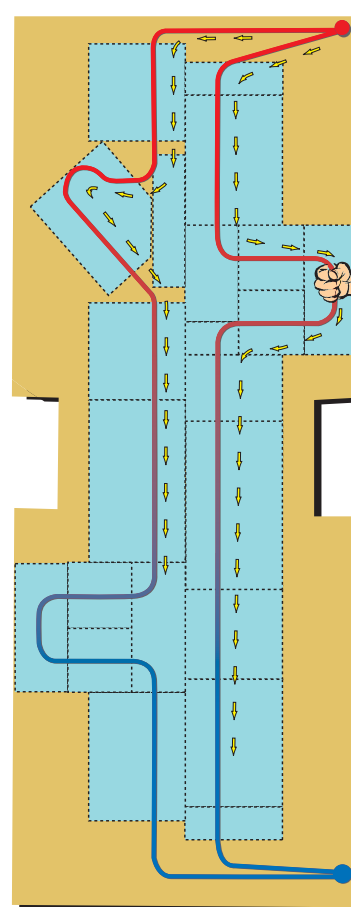


Kabelrännorna som genom sin vinklade form förbättrar luftströmmen genom konvektorn. Genom att placera även vatten- och avloppsledningarna i kabelrännorna, är dessa garanterat frostsäkra.

Ovanskåpen med sina ventilationsöppningar och luftkanaler som gör att den varma luften kan cirkulera obehindrat genom skåpen – även när de är fulla med kläder – och tillbaka in mot mitten av fordonet.



De ventilerade fönsterkarmarna som förhindrar kondens på insidan av rutan när gardinen är fördragen, och som också gör att luften lättare kan strömma upp längs väggen och in i ovanskåpen.



De isolerade friskluftintagen och de extra tätpackade konvektorerna ovanför intagen som eliminerar kallras och gör att värmen från konvektorerna kan utnyttjas maximalt.



Golvvärmens som täcker hela golvet och som ger en överlägsen komfort. Tack vare golvvärmens kan du dessutom spara gasol genom att hålla någon grad lägre innertemperatur, för "den som inte fryser om fötterna, är varm om resten av kroppen".

PRAKTISKA PRYLAR FÖR VINTERN

Hos din Kabe-återförsäljare hittar du massor med praktiska prylar, vare sig du är husvagns- eller husbilsåkare, som gör vintercampandet både enklare och bekvämare. Här presenterar vi några av dem.



En så kallad vintersäkring (extra överliggare, stödsträngar och beslag) gör att förtältets tak bättre tål tyngden av snön som samlas på det. Finns för Isabellas vintertält och universaltält.

En vintermarkis av aluminium för frontfönstret gör att snön glider ut utanför gasolkofferten. Är 40 cm bred och finns för både normalbreda vagnar och för King Size-vagnar.

Ett termotak i vinter- eller universaltältet ser inte bara trevligt ut, genom att överliggarna döljs. Det minskar dessutom risken för kondens och ger därmed ett bättre inomhusklimat.



För dig som åker husbil kan din återförsäljare erbjuda flera olika typer av isolermattor för förarhyttens fönster. Även användbara sommartid, då de skyddar även mot solens strålar.

Vinterdäck - vad säger lagen?

Vinterväglag kräver vinterdäck! Ja, det är ju till och med lag på att man på personbil och lätt lastbil måste använda vinterdäck under tiden 1 december – 31 mars "när vinterväglag råder".

Men vad är då vinterdäck för något? Jo, det är däck som är gjorda med en gummiblandning avsedd för användning när det är kallt. Vinterdäcken kan vara antingen dubbdäck eller friktionsdäck. (Även däck avsedda för dubbnings, som av någon anledning saknar dubbar, kan användas.)

På terrängbilar används ju ofta grovmönstrade däck som är märkta "M+S", "M.S.", "M&S" eller något liknande, och eftersom det vanliga är att M står för Mud (lera) och S för Snow (snö) är det lätt att tro att dessa däck automatiskt är klassade som vinterdäck. Det har emellertid visat sig att gummiblandningen i vissa av dessa däck har samma egenskaper som i sommardäck, vilket gör dem stenhårda när det är kallt ute. "M&S" borde i dessa fall tolkas som "Mud & Sand"!

En någorlunda heltäckande förteckning över vilka M&S-däck som är godkända för vinterbruk hittar du på www.dackinfo.nu

För alla vinterdäck gäller att mönsterdjupet måste vara minst 3 millimeter, men något krav på däckens ålder finns ännu inte. En god regel är dock att inte använda vinterdäck som är mer än sex – sju år gamla.

Under fyra månader är det alltså lag på vinterdäcksanvändning, men oftast är det god idé att lägga på vinterdäcken tidigare. Speciellt viktigt är detta för nya dubbdäck, som behöver

en tids körning på barmark för att dubben ska "sätta sig". Kom dock ihåg, att det är förbjudet att använda dubbdäck före den 1 oktober och efter den 30 april, såvida inte väglaget gör att du verkligen behöver dem.

För oss som drar husvagn gäller det slutligen att se upp med vilka däckkombinationer som är tillåtna. Är bilen försedd med odubbade däck, går det bra med både friktionsdäck och dubbdäck på husvagnen. Är bilen däremot försedd med dubbdäck, måste det sitta dubbdäck även på husvagnen!



Vinterdäck på alla fordon till och med 3,5 ton, och samma typ av däck på både bil och vagn. Kolla mönsterdjupet, och att däck inte är för gamla. Från kronans kant till kungens hjässa är det 3 millimeter.

HUSVAGNEN ELLER HUSBILEN I VINTERIDE

HÄR ÄR 10 PUNKTER DU BÖR TÄNKA PÅ:

1. Tvätta och vaxa fordonet. Smutsen har svårare att fastna, och rengöringen till våren blir betydligt enklare.
2. Töm vatten- och avloppssystem. Risk finns annars att pump och ledningar (och eventuella vattenlås) fryser sönder.
3. Städa invändigt; och glöm inte kylskåpet. Det finns inget tråkigare till våren än att ta hand om ingrodd smuts.
4. Sörj för god ventilation; låt luckor och dörrar stå på glänt. Risk finns annars för kondens och fuktskador inne i skåpen.
5. Lämna kylskåpsdörren i ventilationsläge. Hur noggrant du än rengjort det, finns det annars risk för mögelangrepp.
6. Kontrollera glykolhalten i värmesystemet. Risk finns annars att ledningar och konvektorer fryser sönder, om det skulle bli mycket kallt ute.
7. Förvara om möjligt batteriet inomhus. Ett batteri som inte är helt uppladdat, kan lätt frysa sönder.
8. Förvara om möjligt dynorna inomhus; annars res upp dem så luften kan cirkulera. Luftfuktigheten är hög vintertid, och fukten i luften sugns upp av textilierna. Detta kan orsaka mögelangrepp.
9. Palla upp så att däck blir avlastade (däcken kan annars få "plattor") och se till så att smältvattnet kan rinna från taket och inte tränga in i springor där det kan förorsaka sprängskador när det åter fryser till.
10. Se till att handbromsen är lossad. Åtdragen handbroms kan ge ovala trummor, och bromsarna kan frysa ihop så att vagnen inte går att flytta.

HÄR KAN MAN VINTERCAMPA HOS SCR

Inom SCR (Sveriges Camping- & Stugföretagares Riksorganisation) finns cirka 200 campingplatser som har öppet året runt. Nedan följer en lista över de campingplatser med fyra eller fem stjärnor som har vinteröppet. Antal stjärnor anges inom parentes. Den som vill ha mer information om vinteröppna campingplatser kan gå in på SCR:s hemsida www.camping.se.

Camping:	Ort:	Tel:
Farstanäs Havsbad & Familjecamping (4)	Järna	08-551 502 15
Eskilstuna SweCamp Vilsta (4)	Eskilstuna	016-13 62 27
Jönköping SweCamp Villa Björkhagen (4)	Jönköping	036-12 28 63
Isabergs Camping och Stugby (4)	Hestra	0370-33 57 00
Västervik SweCamp Lysingsbadet (5)	Västervik	0490-889 20
Tättö Havsbad (4)	Loftahammar	0493-613 30
Kapelludden Camping o Stugor (5)	Borgholm	0485-56 07 70
Kolbodabaden (4)	Ljungbyholm	0480-370 01
Hälleviks Camping (4)	Sölvesborg	0456-527 14
Ivö Camping (4)	Fjälkinge	044-521 88
Tobisviks Camping (4)	Simrishamn	0414-41 27 78
Åhus SweCamp (4)	Åhus	044-24 89 69
Möllehässe SweCamp (4)	Mölle	042-34 73 84
Råå Vallar (4)	Råå	042-10 76 80
Sibbarp Camping (4)	Limhamn	040-15 51 65
Ge-kås Camping (4)	Ullared	0346-375 01
Lagunen Camping & Stugor (4)	Strömstad	0526-123 65
Daftö Feriecenter (5)	Strömstad	0526-260 40
Grebbestad Camping SweCamp (4)	Grebbestad	0525-612 11
Hafsten SweCamp Resort (4)	Uddevalle	0522-64 41 17
Unda Camping (4)	Göteborg	031-84 02 00
Lisebergs Camping & Stugbyar Kärralund (4)	Ed	0534-101 44
Gröne Backe Camping (4)	Borås	033-35 32 80
Borås Camping Saltemad (4)	Mellerud	0530-122 60
Mellerud SweCamp Vita Sandar (4)	Ulricehamn	0321-131 84
Skottek (4)	Vegby	0321-729 12
Lidköping SweCamp KronoCamping (5)	Lidköping	0510-268 04
Billings Stugby och Camping (4)	Skövde	0500-47 16 33
Stenkällgårdens Camping Tiveden	Karlsborg	0505-600 15
Klarälven SweCamp (4)	Stöllet	0563-811 55
Skutbergets Camping och Restaurang (4)	Karlstad	054-53 51 39
Årjäng SweCamp Resort Sommarvik (5)	Årjäng	0573-120 60
Arvika SweCamp Ingestrand (4)	Arvika	0570-148 40
Frykenbadens Camping (4)	Kil	0554-409 40
Sunne SweCamp Kolsnäs (4)	Sunne	0565-164 00
Liens Camping (4)	Riddarhyttan	0222-135 55
Herrfallets Fritids & Konferensanläggning (4)	Arboga	0589-401 10
Orsa SweCamp (4)	Orsa	0250-462 00
Mora Parkens Camping (4)	Mora	0250-276 00
Rättviksparken SweCamp (4)	Rättvik	0248-561 11
Leksands Camping & Stugby SweCamp (4)	Leksand	0247-803 13
Västerviksbadets Camping Leksand (4)	Leksand	0247-342 01
Mellstaparken (4)	Borlänge	0243-23 82 55
Kläppens Camping (4)	Sälen	0280-240 00
Malnbadens Camping (4)	Hudiksvall	0650-132 60
Moheds Camping (4)	Söderala	0270-42 52 33
Strömsunds Camping (4)	Strömsund	0670-164 10
Östersunds Camping (4)	Östersund	063-14 46 15
Ansia Camping (4)	Lycksele	0950-100 83
Umeå Camping (4)	Umeå	090-70 26 00
Skellefteå SweCamp & Stugby (4)	Skellefteå	0910-73 55 00
Kattisavans Camping (4)	Lycksele	0950-180 60
Nordmaling SweCamp Rödsviken (4)	Nordmaling	0930-312 50
Luleå SweCamp Arcus (4)	Luleå	0920-43 54 00

HITTA EN VINTERCAMPING HOS CARAVAN CLUB

Caravan Club driver ett antal campingplatser och nedan följer en lista över de campingplatser där man kan vintercampa. För mer information går det bra att besöka Caravan Clubs hemsida www.caravanclub.se och gå in under fliken "Våra egna campingplatser".

Camping:	Ort:	Tel:
Borensäng	Borensberg	0141-417 68
Hassela	Hassela	060-17 37 60
Hökensås	Tidaholm	0502-231 22
Idre	Idre	023-282 60
Kapellskär	Gräddö	0176-440 25
Kettilsås	Vetlanda	0383-913 16
Löt	Strängnäs	0152-252 37
Mista	Vaxholm	08-541 324 64
Nygård	Täby	073-050 61 92
Ockelbo	Ockelbo	070-665 34 92
Sandvik	Vreta Kloster	013-614 70
Storsved	Värmdö	08-571 602 29
Tandådalen	Tandådalen	0280-330 53
Välorna	Gnosjö	0370-32 50 57
Ånaboda	Garphyttan	019-29 82 18

Bil med husvagn. Från 420 kr.



**Med ett 4-turskort för bil med husvagn
kostar enkelresan till Danmark bara 420 kr.**

**Och då har man ju råd att ta ännu en tur.
Eller dela kortet med sin granne.**

**Du kan få ytterligare 10% rabatt om du köper
kortet på någon av våra utvalda campingplatser.**

**Gå in på www.camping.se och klicka på
"Camping Card Scandinavia" för mer information.**

Flerturskortet. För husvagn eller husbil.

Pris per tur med 4-turskort för husvagn eller husbil: 420 kr. Normalpris: 560 kr. Kortet köps i bemannade filer i betalstationen och gäller i 6 månader från första gången det används. Få mer inspiration till din Danmarksresa på vår hemsida. Kundservice: 040-22 30 00.

I Göteborg är dagarna alldeles för korta...



...men på Kärralund kan du alltid stanna och ladda batterierna!

Det finns mycket kul att göra i Göteborg. Men det är klart att det kan ta på krafterna. Så glöm inte att koppla av mellan varven; en natts god sömn och en stärkande frukost är ett måste om du ska orka roa dig en hel dag. Det – och mer därtill – kan du få hos oss. Välj själv om du vill bo på hotell, på vandrarhem, i stuga, i tält eller i husvagn. Oavsett vad du väljer tror vi att du kommer att uppskatta Kärralund och dess omgivning.

Vi har öppet alla dagar året om och finns inom sju minuter från Göteborgs utbud av aktiviteter och shopping.

Välkomna



Jul på Liseberg

Kom med husvagnen från den 19/12 - 23/12 2004 och bo minst två nätter hos oss enligt ordinarie prislista och vi bjuder på fyra entréer till Jul på Liseberg (värde 200 kr).

Lämna kupongen i receptionen

Låt husvagnen vila!

Bo i någon av våra stugor, på vandrarhemmet eller på vårt Hotell till mängdrabatt. Mot denna kupong kan du bo 3 nätter och betala för två nätter. Gäller 12/9 - 19/11 2004 enligt ordinarie prislista.

Lämna kupongen i receptionen

Frukostbuffé

Bor du hos under söndag till fredag natt 1/9 - 19/11 2004 bjuder vi på frukostbuffé för upp till 4 personer. (värde 200 kr per natt).

Gäller enligt ordinarie prislista.

Lämna kupongen i receptionen

Lisebergs Camping & Stugbyar Kärralund

Olbersgatan 1 416 55 GÖTEBORG Tel. 031 - 840 200 Fax. 031 - 840 500 karralund@liseberg.se www.liseberg.se

Vägbeskrivning: Från E20, E6 eller väg 40, följ skyltar mot Kärralund med campingsymbol. Spårvagn 5, hållplats Welandergatan.



STOR UNDERSÖKNING VISAR:

KABE FÅR HÖGT BETYGG AV SINA ÄGARE

I en stor undersökning genomförd av företaget Marknadskraft, fick Kabe genomgående mycket höga betyg, både när det gäller husvagnarna och husbilarna, och när det gäller återförsäljarna. Knappast förvånande egentligen, för ett företag som varit marknadsledare sedan 1993! Men undersökningen gav också en del intressant läsning.

Låt oss först konstatera, att svarsprocenten var en bit över 50 %, vilket är osedvanligt högt för undersökningar av det här slaget. Högt var också genomsnittsbetyget för husvagnarna och husbilarna – hela 4,62 på en 5-gradig skala.

Föga förvånande var också just kvaliteten den viktigaste orsaken (76,84 %) till att man valt just en Kabe, och många (56,50 %) hade ägt minst en Kabe tidigare: "Har man en gång haft en Kabe är det svårt att tänka sig någon annan husvagn. Det är en ombonad känsla i Kabe som ingen annan har." "Kvalitén e genuin, jag litar på att grejerna håller vad dom lovar."

Även återförsäljarna fick högt betyg, 4,40 på den 5-gradiga skalan: "Trevligt bemötande och god service är värt mer än lägsta pris." "En kompetent och trevlig försäljare även efter påskrivet kontrakt, aldrig omöjlig." Också merparten (79,66 %) av dem som behövt kontakta återförsäljaren för något garantiärende var mycket positiva till bemötandet.

Hela 89,52 % var dessutom nöjda med kvaliteten på sin nya Kabe: "En underbar vagn! Bättre kan man inte få!" "Den bästa vi haft av våra 10 Kabe-vagnar." "Den känns robust, något som fortfarande håller "Svensk" kvalitet."

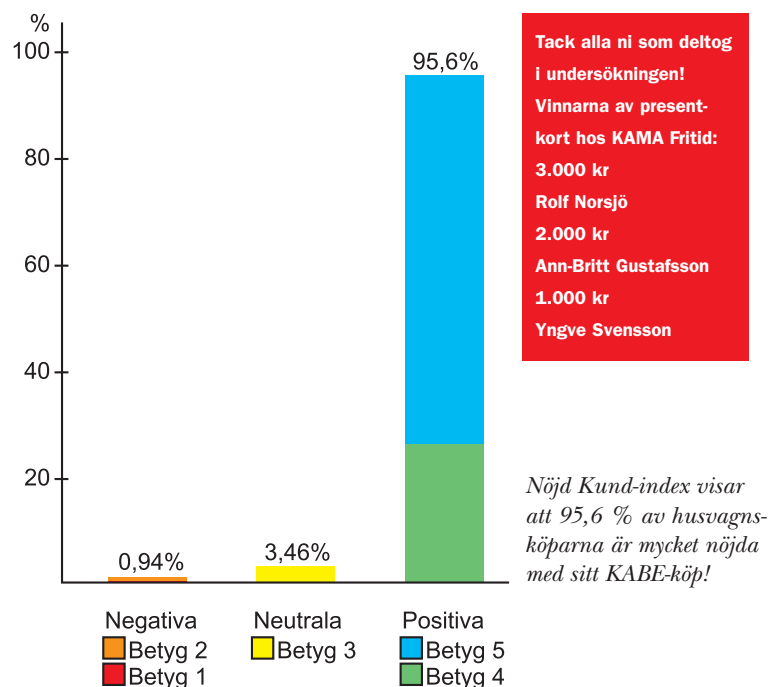
Men visst finns det punkter som ägarna tycker kan förbättras: "Laddning från bilen måste vara möjlig, vidare måste kylskåpet kunna drivas på 12 volt under färd." "Det hade varit bra om man kunnat separera golvvärmen från rumsvärmen, sommardag kan det vara gott med bara golvvärme." "Skåpluckornas lås fungerar dåligt."

Att Kabe-ägarna ställer stora krav på sin husvagn eller husbil visar också svaren när de tillfrågades om det var någon extrautrustning de ångrade att det inte beställt. Luftkonditionering, parabolantenn, centraldammsugare och mikrovågsugn är prylar som Kabe-ägarna gärna vill ha. Och en ägare konstaterade: "Gasolkontroll fanns som standard på vår förra Kabe."

Att de som svarade på undersökningen var erfarna campare, visar det faktum att 42,09 % hade haft 5 husvagnar eller fler före den Kabe de nu

äger. 72,88 % av dem som svarat angav också att just resor var ett av deras viktigaste fritidsintressen: "Vi har husvagn för att kunna resa och ha husrummet med oss och kunna koppla av." Men Kabe-ägarna har också

många andra fritidsintressen där de kan utnyttja sin husvagn eller husbil, som till exempel golf. Men den som svarade "V75 och kvinnor" som viktigaste fritidsintresse kanske man inte ska ta riktigt på allvar ...



WINTERHOFF
kopplingar & stödhjul



JOKON
belysning



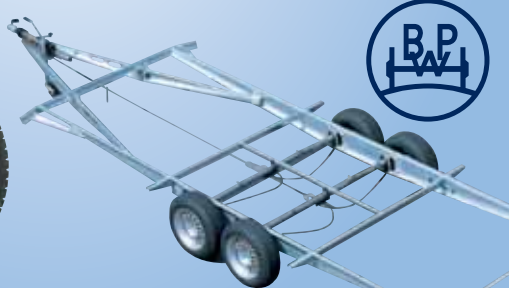
FOMA

Fordonsmateriel AB

Den kompletta leverantören till husvagnar och släp
Tel: 0431-45 88 00



Kompletta hjul



BPW-chassi

Alde®

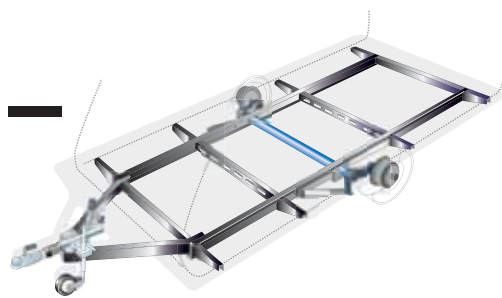
Systemleverantör av värme till
KABE husvagnar och husbilar



Alde International Systems AB

Wrangels allé 90 • Box 11066 • 291 11 Färlöv
Tel 044 - 712 70 • Fax 044 - 718 48
www.alde.se • e-mail: info@alde.se

Kabes husvagnschassier – en unik konstruktion



För de flesta campare är väl husvagnschassiet bara "en massa järn", men på Kabe har man lagt ner stor omsorg både på chassiet och på leverantören.

De chassier Kabe använder till sina husvagnar kommer från BPW i Wiehl strax öster om Köln – en av kontinentens ledande tillverkare av chassier och axlar för hus- och släpvagnar. Men trots att chassierna kommer från en storleverantör, så är Kabes chassier unika i många avseenden. Men så är också chassierna en kombination av båda parter mångåriga tradition och erfarenhet samt nytänkande från såväl Kabes konstruktionsavdelning som BPW:s utvecklingsavdelning.

– Som kund ställer Kabe stora krav vilket är stimulerande, säger Krister Ryttberg hos den svenska generalagenten Fordonsmateriel i Ängelholm. Och många av deras önskemål motiverar vår utvecklingsavdelning till nya konstruktioner. Det som främst skiljer Kabes

chassier från konkurrenternas, är två saker: för det första använder man fler tvärbalkar, och för det andra är chassiet försett med så kallade utliggare.

– De många tvärbalkarna gör att hela vagnen känns fastare att gå i, förklarar Håkan Snäll på Kabes konstruktionsavdelning, och utliggarna tar upp tyngden från väggarna – i stället för att golvet ska bära hela tyngden – och tar därmed i slutändan också upp tyngden från taket med till exempel ett tjockt lager snö. Resultatet blir alltså en vagn som är mycket stabil.

– Men chassiet är inte en separat konstruktion, påpekar Krister Ryttberg, utan den är intimt hopbunden med själva husvagnskarossen. Så det krävs många utprovningar innan allt blir så perfekt som vi båda vill ha det.

De axlar Kabe använder är dessutom försedda med stål torsionsfjädring, en konstruktion som Krister Ryttberg anser vara överlägsen andra fjädringstyper när det gäller husvagnar.

Slutligen påpekar Krister

Ryttberg också det positiva i att Kabe från och med årsmodell 2005 valt att standardutrusta samtliga modeller med den effektiva säkerhets- och stabilisatorkopplingen WS 3000 från Winterhoff.



Kabes husvagnschassier skiljer sig från de flesta andras genom sina många tvärbalkar och genom utliggarna som tar upp tyngden från väggar och tak. Det är en mängd smådetaljer som ska monteras ihop, innan chassiet är komplett.

KUMHO TYRES WAY TO GO!



712

SPORT PERFORMANCE

Storsäljaren som blivit ett begrepp när det gäller Ultra High Performance. Fälgkantskydd och RWI = Rotate Wear Indicator.



KH11

COMFORT PERFORMANCE

2003 års succé i utökad program. Asymmetrisk design – hög prestanda och komfort. Fälgkantskydd

ECSTA

–formula technology!



www.dawadack.se

FRILIGHT

för den rätta stämningen



Finns hos din tillbehörshandlare



www.kamafritid.com

Fördelen väger 7 kg

AGAs aluminiumflaska PA 11 för gasol väger ca 7 kg mindre än den vanliga stålflaskan. Lättare att bära och lättare att byta.

Aluminiumflaskorna från AGA har dubbel säkerhet med både säkerhetsventil och smältsäkring för din trygghet.



AGAs gasol finns på mer än 1 500 platser över hela Sverige, På AGAs försäljningsställen och hos de flesta Shell-, OKQ8- och Preemstationer. Information om närmaste AGA försäljningsställe får du på www.aga.se under fliken gasol eller på telefon 040-28 38 78.

AGA Gas AB | www.aga.se

Linde Gas | **AGA**

Läckindikator



LÄCKER? - LÄCKER INTE? - LÄCKER?.....

Osäker? - Den nya generationens läckindikatorer från gaslox™ ger svar inom 10 sekunder.

gaslox™ - för en säkrare fritid.

Ledande tillverkare monterar den redan som standard.

Tekniken utvecklas och vi med den



Slutet system för Din och andras säkerhet!

gaslox™ håller koll på gasolen!

Distribueras av:



E-post: mail@kama fritid.se

Hemsida: www.kama fritid.com

NYTT DESIGN

forum

Oanade variationsmöjligheter
Flyttbar front • 350 cm djup



alpha

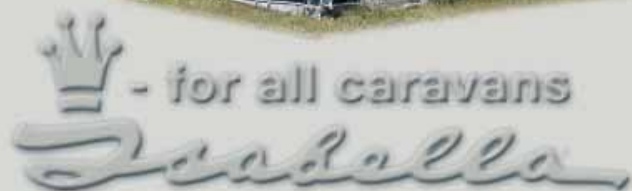
- Härligt ljus och rymd med höga fönster
- Integrerade och justerbara ventilationsöppningar i fronten



AMBASSADÖR ALPHA



COMMODORE ALPHA



KAMA Fritid AB

Box 114 . 560 27 Tenhult . tel. (036) 353700

För besked om närmsta återförsäljare

www.isabella.net

www.kama fritid.com

DEN EVIGA FRÅGAN:

VATTEN ELLER LUFT – VILKET VÄRMER BÄST

Hos Kabe använder man uteslutande vattenburen centralvärme i sina husvagnar och husbilar, helt enkelt därför att man anser detta vara det bästa systemet. Men den luftburna värmen har också sina förespråkare, så för att ta reda på vilket som är bäst tog vi del av några tester som tyska facktidningen "Caravaning" genomfört.

I kontinental fritidsfordon är den luftburna Truma-värmen helt dominerande, medan den vattenburna värmen – i dag är Alde ensam tillverkare – nästan undantagslöst används i de husvagnar och husbilar som byggs i Sverige.

Ett rimligt antagande vore därför, att en tysk campingtidning borde komma fram till att den luftburna värmen är den bästa. Men redan inledningsvis konstaterar man, att Truma-värmen är "för gemene man" medan Alde-värmen är "för specialisterna".

FÖRST KOM LUFT ...

Trumas första värmepanna såg dagens ljus i början av 60-talet. Bara några år senare började Kabe att använda denna panna i sina vagnar, för något annat alternativ fanns knappast på den tiden.

De första Truma-pannorna var rena punktvärmare, som strålade ut värmen, med bland annat en hög temperatur på plåthöljet som följd. Snart kom därför ett lagkrav på att pannan måste kompletteras med ett fläktsystem som höll temperaturen på höljet nere.

Men fläkten medförde också, att man nu kunde leda den uppvärmda luften ut till olika ställen i vagnen, och man

fick på det sättet en luftburen centralvärme.

I takt med att kraven på värmekomfort ökat, har Truma-systemet genom åren kompletterats med en rad sinnrika komponenter, som till exempel gör det möjligt att släppa ut en väl reglerad mängd varmluft bakom sittgruppens ryggstöd.

Dessutom har själva värmepannorna förfinats, och i dag finns även så kallade kombi-pannor, som är en kombination av värmepanna och varmvattenberedare.

... OCH SEDAN VATTEN

Men kraven på ökad värmekomfort gjorde också att några företag i Sverige började experimentera med vattenburna värmesystem – alltså samma typ av värme som länge varit förhärskande i våra bostäder.

Kabe var snabba att anamma den nya tekniken, och redan i mitten av 70-talet var samtliga Kabe-modeller standardutrustade med vattenburen värme.

Även värmepannorna för vattenburen värme har utvecklats enormt genom åren, och helt dominerande i dag är den kombinerade värmepanna och varmvattenberedare – Alde Compact – som Kabe använder i sina husvagnar och husbilar. (Alde är för övrigt den enda till-

verkare av denna sorts värmepannor som fortfarande tillverkas, och företaget ägs i dag av Truma.)

FÖR- OCH NACKDELAR MED LUFT ...

Till den luftburna värmens fördelar hör framför allt, att det går mycket snabbt att värma upp fordonet. Under vår och höst behöver man knappast ha pannan påslagen under dagtid, utan det räcker att man sätter på den någon timme innan kvällskylan kommer krypande. En ytterligare fördel är, att det ju inte finns något vattenledningssystem – i varje fall inte för värmen – som kan springa läck.

Men naturligtvis finns det nackdelar också. Fläktprincipen gör att dammet i husvagnen eller husbilen virvlar runt, vilket kan ställa till problem för bland annat allergiker och astmatiker. Men att fläkten skulle föra oljud är en överdriven farhåga – rätt inställd för den inte mer väsen än den vattenburna värmens cirkulationspump.

Den största nackdelen är emellertid värmejämnheten – eller snarare bristen på sådan. Inte i något jämförelsetest som gjorts mellan luft- och vattenburen värme har man i ett fordon med luftburen värme kunnat mäta upp så små temperaturdifferenser mellan olika punkter som med ett vattenburet system.

... OCH MED VATTEN

Värmelijämnheten är alltså det vattenburna systemets största



För komfortens skull använder Kabe uteslutande vattenburen värme i sina husvagnar och husbilar, och för att ytterligare höja komforten ingår golvvärme i systemet.

Den luftburna värmen, som sitter i de flesta kontinental fritidsfordon, har sina fördelar men kan aldrig erbjuda samma komfort som den vattenburna.

styrka. Och hög komfort vill vi ju alla ha i våra fritidsfordon. Det vattenburna systemet kan dessutom enkelt byggas ut med golvvärme, och Kabe har till dags dato monterat vattenburen golvvärme i mer än 20 000 husvagnar och hundratals husbilar.

Men naturligtvis har den vattenburna värmen sin svaghet: Det tar något längre tid att värma upp vattnet, som i sin tur ska värma upp luften som strömmar genom konvektorer. De flesta tester visar att det tar mellan två och tre gånger så lång tid att värma upp en vagn



med vattenburen värme, jämfört med en likartad vagn med luftburen värme.

VILKET ÄR BÄST?

Vilket värmesystem som är "bäst" beror på hur resten av vagnen är byggd – och hur den ska användas.

För enklare vagnar, som främst används från vår till höst, kan den luftburna värmen duga gott. Men för en exklusivare vagn, som Kabe, som är byggd för att kunna ge bästa möjliga komfort under hela året, är den vattenburna värmen ett måste.

BilAtlas
Marknadens Täckaste
biltillbehörskatalog!
Bildoktorn
Nytt recept för att
hålla bilen och sig
i form!
EFFEKTIVT! Chevrolet
Corvette, Ferrari 308 GTB och
Subaru Impreza WRX STi
TÄVLAI Vinn en helidag med
Advanced Driving Experience
på Scandinavien Raceway

**Äntligen nya tips
från Bildoktorn!**

**Hämta din nya katalog
i närmaste
biltillbehörsbutik.**

Bil AB Atlas
Box 99
334 22 ANDERSTORP

Tel. 0371-19100
Fax 0371-17480
contact@bilatlas.se

RECTICEL • HUSVAGNENS NYA KLÄDER
Husvagnens Nya Kläder
Dynsätser • Bäddmadrasser
för gamla och nya Husvagnar och Husbilar
Välj Recticel – igen!
Vi har levererat dynorna till de ledande husvagnsmärkena under många år. Har du en äldre vagn, kanske det är dags med en ansikts- och bekvämlighetslyftning. Du kan designa en helt egen vagn, genom att välja ur Husvagnens Nya Kläder.
Besök oss på www.husvagnensnyaklader.nu så får du direkt pris på din "nya" vagn! Och namnet på närmaste återförsäljare.
RECTICEL
The passion for comfort

Snart dags för Elmia Husvagn Husbil 2004!

För många husvagns- och husbilsåkare, framför allt från södra och mellersta Sverige, har ju den årliga mässan på Elmia i Jönköping inte bara blivit det tillfälle då man får se det kommande modellårets nyheter, undersöka nya prylar och tillbehör och – kanske – börja planera nästa års sommarsesonger.

Tack vare den stora mässcampen, där nära 7 000 campare bor och trivs i sina husvagnar och husbilar, har mässan dessutom blivit en samlingspunkt där man träffas och umgås – och för många utgör

den också avslutningen för sommarcampingsäsongen.

I år pågår mässan från den 9 september till den 12 september, och mässcampen är sedan lång tid fullbokad.

Men har du inte bokat plats på mässcampen, så har du ju alltid möjligheten att göra ett endagsbesök, och då har din Kabe-återförsäljare ett specialerbjudande till dig. För bara 50 kronor, mot normala 100 kr, kan du hos honom köpa en entrébiljett till mässan.

Så missa inte detta tillfälle att bekanta dig med de allra senaste nyheterna!



Snart öppnas portarna för årets upplaga av Elmia Husvagn Husbil, där du kan ta del av alla nyheterna.



Har du inte bokat plats på mässcampen, så kan du hos din Kabe-återförsäljare köpa entrébiljetter till specialpris.

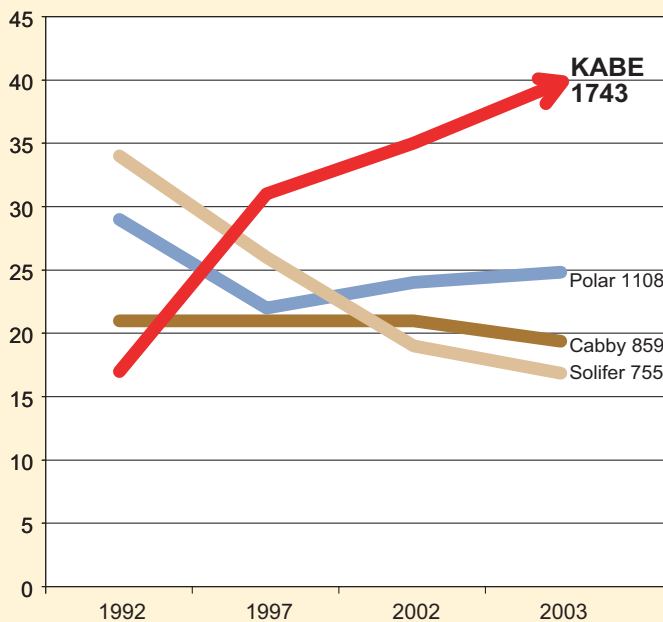
SPECIALERBJUDANDE!
Köp entrébiljetten till mässan för bara 50 kr hos din KABE-återförsäljare (normalpris 100 kr)!

"DET FINNS EN KLAR VINNARE OCH FRAMGÅNGEN FÖR KABE FORTSÄTTER ÄVEN 2004"

"Det finns en klar vinnare", konstaterar Kabes vd Alf Ekström belåtet när resultatet av 2003 års försäljning i Sverige, Norge, Finland och Danmark står klar. För elfte året i rad är Kabe det mest köpta husvagnsmärket i Skandinavien. Och försprånget till konkurrenterna bara ökar. "En ökad volym gör att vi kan hålla ner inköspriser och därmed ge våra kunder mer valuta för pengarna."

"Det här visar klart och tydligt att husvagnsägarna uppskattar den kvalitet och den avancerade teknik som vi kan erbjuda dem", fortsätter Alf Ekström. "Men naturligtvis spelar vårt Flexline-system, som låter köparna välja den planlösning som passar dem bäst, en stor roll för våra framgångar" avslutar Alf Ekström.

% Marknadsandelar



PÅ 3 MÅNADERS UPPTÄCKTSRESA

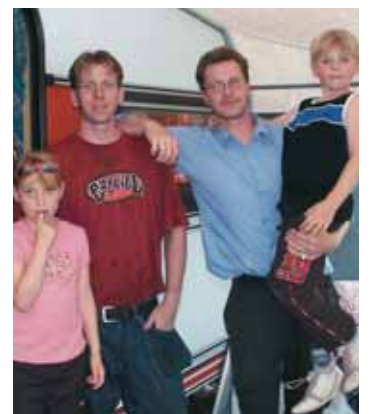
I ett regntungt Uppsala möter vi familjerna Nilsson och Sundell från Gävle respektive Borlänge. Eller snarare delar av familjerna, för mamma Kerstin (Nilsson) och Karin (Sundell) har tagit fyra av de sammanlagt sex barnen med sig för att fördriva några timmar i Fyrishovs äventyrsbadanläggning.

Tillsammans är de båda familjerna ute på en tre månader lång upptäcktsresa i mellersta Sverige. Ett flertal orter i Dalarna, Sveg, Sunne, Karlstad och Arboga har man hunnit besöka och nu står alltså Uppsala med bland annat domkyrkan och slottet på tur.

– Och härifrån fortsätter vi nog till Hudiksvall, säger Jonas Nilsson. Sedan får vi se vart det bär hän. Det enda viktiga är, att vi är hemma igen någon vecka innan skolan börjar igen.

Familjen Nilsson är inne på sin tredje vagn, en Safir 590 XL, som de har haft i fyra år nu.

– Vi har haft vagnar av andra fabriker också, berättar Jonas, men eftersom vi gillar att resa runt på vintern så är Kabe det enda tänkbara för oss. Lars Sundell berättar att det är femte året som de är husvagnsägare och den Royal 720 GXL de nu har är deras tredje vagn.



TVÄTTA RENT MED EFFEKTIVA GLOBEX 80

GLOBEX 80 är speciellt lämpad för husvagnstvätt, såväl ut- som invändigt. Löser ej lim- eller tättfog på husvagnen. Rekommenderas av ledande husvagnstillverkare. Finns hos din husvagnshandlare.

Distribueras genom

KAMA FRITID



TILLVERKAS AV

Uniol

Uniol Produkter AB, SKÖVDE

www.kamafritid.com

FVE - ELEKTRO - BOX SYSTEM 3000

NÄR HÖG SÄKERHET, TRYGGHET, FUNKTION OCH DESIGN SAMMANFALLER



UTVÄNDIGT:

- Barnsäker låsbar lucka
- Vattenskyddade anslutningar
- Säkerheten bibehålls även när samtliga kablar är anslutna
- Driftindikering
- Separat utrymme för elanslutningar
- CEE-intag 16A
- 230 V vanligt uttag, skyddat från elboxens jordfelsbrytare och automatsäkring, petsäkert
- Central-TV-anslutning
- TV-uttag till förtält
- 12VDC 16A oförväxlingsbart uttag
- Ytterligare anslutningar som t ex högtalare, 24VAC oförväxlingsbart uttag för golvvärme i förtält

UTÖVER DETTA HAR VI ÄVEN:

- FVE-MATTI automatisk batteriladdare 7A alt 10A
- CPS switchade 3-stegsladdare från 6A till 80A
- XANTREX omformare 150, 300, 500W
- Större omformare upp till 2000W
- HONDA tysta elverk



FV ELEKTRO AB

Nässjövägen 7
S-571 77 Forserum
Tel. 0380-206 80 • Fax 0380-290 68
www.fvelektro.nu • info@fvelektro.nu



Sydsveriges största och mest kompletta skidanläggning.

På Isaberg i Småland finns åtta nedfarter med olika karaktär för både nybörjare och avancerade åkare. Vårt helautomatiska snökanonsystem, tillsammans med belysning i alla backar ger en lång säsong. Säsongens största nyhet är en 6-stolslift. Isaberg blir på så sätt ännu intressantare för den skidfrälste! I skidshopen kan du hyra eller köpa utrustning. Du hittar marknadens ledande varumärken och får god vägledning av våra specialister. Nytt för i år är Isabergs TestCenter, där du kan testa säsongens skidnyheter. Boka in en kurs i skidskolan och få ut ännu mer av din vistelse på Isaberg. På Isaberg bor du bekvämt på vår camping eller i ett eget hus i fritidsbyn.

Hjärtligt välkommen till Isaberg – hela familjens vinterparadis!



Camping året runt

Vår fyrstjärniga camping ligger direkt vid foten av Isabergstoppen nära huvudanläggningen. Du bor verkligen granne med skidområdet! Campingen med 86 tomter, varav 72 med eluttag och kabel-TV, har modern servicebyggnad med toaletter, duschar samt utrymme för disk och tvätt.



NYHET!

Vår stora nyhet är 6-stol sittlift. Bekvämare, snabbare och mycket roligare!

ISABERG®

Fritid & Konferens

Box 122, 330 27 Hestra · Telefon 0370-33 57 00
Fax 0370-33 59 90 · E-post: info@isaberg.com

www.isaberg.com



Lövhults camping (F 05)

Välkommen till Lövhults längdskidsparadis mitt på det Småländska höglandet. Konstsnöspåret (betalspår) är alltid öppet och tre, fem och tiokilometersspåren prepareras så snart det finns snö.

Att kombinera boende på campingen och skidträning i de välpreparerade spåren är en populär uppladdning för många vasaloppsåkare. Här finns också plats för den som bara vill njuta av de vackra omgivningarna.

Mer information hittar du på lovhult.nu.



LÖVHULT
NÄSSJÖ KOMMUN

Välkommen till Villa Björkhagen Camping & Stugby i Jönköping



Äventyrsbadet är fritt för våra gäster!



Tel: +46 36 12 28 63
e-mail: villabjorkhagen@swipnet.se
www.swecamp.nu/f6/

Gäller under 2004.

HYR EN HUSBIL

Varför inte ta med familjen på skidsemester i vinter, samtidigt som du kan spara semesterslantar genom att hyra en husbil! För två år sedan inledde KABE Rental AB ett samarbete med Hertz Biluthyrning om uthyrning av husbilar till privatpersoner, och många är de som redan har provat på detta sätt att resa. Låter det spännande, så kontakta KABE Rental AB, www.kabental.se, tfn. 036-39 37 47 eller 036-39 37 25, e-post info@kabental.se.



KÖRA PÅ LUFT

Sedan länge kan den kräsne Kabeåkaren få en helluftfjädrad bakaxel som fabriksmonterat tillval på WF och HI modellernas AL-KO chassier. Nu kan AL-KO även erbjuda en enklare luftfjädring för montage på Kabe husbilar byggda på Fiat originalchassier.

Systemet kallas Air Top och här handlar det om en ren hjälpfjädring vars främsta uppgift är att stabilisera bilen. Luftbälgarna förstärker bladfjädringen och gör det möjligt att hålla bilen plan även när den är fullastad. Luftpåfyllning sker manuellt via individuella niplar för höger och vänster sida.

Air Top är EG-godkänt för montering med avseende på bromssystemet.

DEN HAR HÅLLIT VAD DE LOVADE

Det kan Ove och Anita Dahlström från Norsborg konstatera efter 3 500 husbils mil på bara halvtannat år.

– För oss som reser mycket har husbilen bara fördelar.

Vi behöver ju till exempel inte koppla av någon husvagn när vi vill upptäcka spännande städer, så resandet har blivit mycket smidigare!

Den första långresan gick till påsksolen i svenska fjällen.



KAMA

FRITID

Tillbehörsspecialisten

med det mesta för husvagn, husbil och fritid



- Grillar
- Takluckor
- Gasolkök
- Toaletter
- Möbler
- Kylskåp
- Kylboxar
- Aircondition
- Förtält
- Soltak
- TV/radio
- Takboxar
- Markiser
- Cykelhållare
- Köksdetaljer
- Inredning
- Vattenkranar
- Belysningar

Ladda hem
KAMAs
CD-katalog
från vår
hemsida!

De senaste tillbehörsnyheterna hittar du på vår hemsida www.kamafritid.com

Uppgradera semestern.



NEW!

DOMETIC CENTRALDAMMSUGARE

Den nya centraldammsugaren är inte större än en skokartong och kan installeras var som helst i husvagnen/husbilen horisontellt eller vertikalt. Med det flexibla teleskophandtaget och slangen, kan man lätt nå alla hörn.



Centraldammsugaren innehåller en rad tillbehör som standard. Fyra olika munstycken, 9 m flexibel slang, teleskoprör samt en praktisk förvaringspåse enkel att hänga undan.

- Enkel att installera
- Hög motoreffekt 1.100 Watt
- Tredubbelt filtersystem
- Elegant, diskret utseende som passar in i de flesta dekorer
- Vikt 5,4 kg
- 230 Volt
- Yttermått: 423x229x29 mm (HxBxD)

För ytterligare information:
Dometic AB • Torggatan 8 • 171 54 Solna
Tel 08-501 025 44 • Fax 08-501 025 98
info@dometic.se

Läs mer på

[WWW | DOMETIC | SE](http://WWW.DOMETIC.SE)



Dometic



Kabe Collection – ett sätt att visa samhörighet

Visst smålog vi väl alla lite till mans när camparfamiljen – med alla medlemmarna klädda i identiska träningsoveraller – stegade in på macken i TV-serien med samma namn. Och det är mycket länge sedan, som man på campingplatserna såg denna typ av "uniform".

Men idag finns det en trend att visa sin samhörighet med "märkesbröder", och att visa sin stolthet över den husvagn eller husbil man valt att köpa. Det handlar om kläder och praktiska produkter diskret försedda med företagets logotyp.

Hos Kabe – liksom hos exempelvis Mercedes Benz – kallar man det "Collection", och allt finns att köpa via Kabes hemsida, www.kabe.se

– Produkterna håller hög kva-

litet, precis som våra husvagnar och husbilar, säger Johan Skogeryd som ansvarar för Kabe Collection. Samtidigt är priserna mycket tilltalande.

I Kabe Collection hittar du T-shirts, pikétröjor, vindjackor och vinterjackor, liksom kepsar och vintermössor. Men du hittar också kaffemuggar, nyckelringar, vinöppnare och mycket mycket mer.

– Alla beställningar sker via Internet, fortsätter Johan Skogeryd, och varorna skickas direkt hem till dig mot postförskott.

Alltid elegant i fritidskläder från Kabe Collection. I sortimentet finns dessutom många praktiska saker som vinöppnare och muggar.



SÅ TILLVERKAS EN TRAVEL MASTER



1. Kabes husbilshistoria började redan 1983. De första husbilarna var byggda på Renault Master-chassier, och ända sedan den tiden har vi behållit namnet TravelMaster. Här kan Husvagnsliv visa dig hur dagens TravelMaster serietillverkas i vår moderna fabrik på 6 000 kvadratmeter, där vi flyttade in vid årsskiftet 2002/2003.



2. De chassier vi använder kommer från Fiat en av Europas ledande tillverkare av transportfordon. För vissa modeller använder vi Fiats originalchassi medan vi till de andra använder ett speciellt lågbyggt husbilchassi från AL-KO Kober, som ger en ännu bättre åkkomfort och ännu högre körstabilitet. För den som vill ha det där lilla extra i fråga om komfort, kan vi dessutom erbjuda luftfjädring som tillval på många av våra modeller.



3. Alla chassier vi använder har Norden-specifikation. Detta innebär att de bland annat har extra kraftigt elsystem, föruppvärmd vevhusventilation, strålkastarspolning och skyddsplåt under motorn. För att klara vårt kalla vinterklimat är bilarna dessutom utrustade med en Webasto motor- och kupévärmare, och under förarstolen finns det ett extra värmepaket med fläkt.



7. Även isoleringen i en KABE TravelMaster skiljer sig från det som man normalt hittar i husbilar. Vi använder ett material som heter Ecoprim, har slutna celler. Detta gör, att om det skulle bildas lite kondens i väggen så kan denna inte sugas upp av isoleringsmaterialet. På alla utsatta ställen använder vi regler av speciella plastprofiler i stället för regler av trä, för plast har ju de goda egenskaperna att vara stabil och att inte kunna ruttna. För att få snygga böjningar, måste vi slitsa profilerna på en del ställen.



8. Sedan väggelementet limmats ihop under värme och tryck, är det dags för vår industrirobot att ta vid. Först renfräser den alla kanter innan det är dags att göra alla öppningar för dörr, fönster och luckor.



9. Sedan golvet placerats på chassiet och väggarna rests, kan man börja ana att detta ska bli en husbil. Så är det dags att börja montera värmesystemets konvektorer och alla elektriska kablar. Genom att montera kabelkanalerna ovanför konvektorerna får vi en frostfri placering av vatten- och avloppsledningarna. Kabelkanalernas speciella utformning gör dessutom att luftgenomströmningen blir effektivare, vilket bidrar till en snabbare uppvärmning och högre värmekomfort.



13. Steg för steg byggs så inredningen upp inne i husbilen. Och här kunden valt en WideFlex, så har han ju många olika planlösningar att välja mellan. Vissa möbler kommer som färdiga sektioner men det är också många små detaljer som ska på plats innan det börjar likna en husbil även invändigt. Konstruktionen på möblerna gör att luftströmmarna har fri passage från golvet, under sängarna och sofforna, upp mot taket genom de ventilerade ovenskåpen.



14. Endast det bästa är gott nog för en KABE TravelMaster. Därför använder vi Aldes modernaste värmepanna med inbyggd varmvattenberedare. Och el-patronen är på hela 3 kilowatt.



15. "Kvalitet" är ett begrepp som genomsyrar hela vår tillverkning. Därför lägger vi ner extra omsorg även på de små detaljerna - som till exempel att täta duscharets avlopp extra nog.



4. En stor del av förarhyttens tak måste tas bort, för att ge en ljus och öppen interiör. Dessutom demonterar vi fronten och skickar iväg stötfångaren för lackering.



5. Alla TravelMaster är försedda med golvvärme enligt vårt eget patentsökta system, vilket gör att bilen värms upp snabbt och effektivt. Golvet är en sandwichkonstruktion som består av tre delar - ett undre lager av specialbehandlad plywood, den 65 mm tjocka isoleringen och den övre plywooden. I isoleringsmaterialet finns spår frästa för värmeledningsrören men innan det är dags att placera ut rören lägger vi ut specialbockade värmefördelningsplåtar av aluminium.



6. Även väggarna är gjorda som sandwichelement som utvändigt består av 2 millimeter tjock, glasfiberarmerad plast. Tack vare plasten blir det mycket lätt att reparera din TravelMaster om du skulle råka ut för någon liten skada. För att få helt fuktsäkra husbilar, har vi satsat mycket på utvecklingen av karossen. Innerväggarna är därför klädda med en tapet som kan "andas" (samma material finns för övrigt längs kanterna på golvet) vilket gör att eventuell kondens - som kan uppstå under vissa betingelser - lätt kan dunsta bort.



10. Stativet för sittgruppens passagerarsäten, med infästningar för säkerhetsbältena, har en mycket kraftig konstruktion. Och både stativet och dess fastsättning i chassiet är testade enligt mycket stränga krav.



11. Tak, front och bakgavel är gjorda av glasfiberarmerad plast. Kärnmaterialet, som ju samtidigt är isolering, består här av Divinycell av mycket hög kvalitet. Innertaket är klätt med ett ljuddämpande material, som bidrar till den ombonade miljön. Hela fronten, inklusive övergången mellan bodelen och förarhyttan, är gjord i ett enda stycke. För att garantera maximal täthet, överlappar alla karosselementen varandra. Och alla överlappningar förseglas med en kombination av lim och tätningmedel.



12. Många möbler kommer färdiga från vårt eget snickeri där många skickliga hantverkare arbetar med att förvandla färdiga plywoodskivor och träreglar till alla de detaljer som behövs för att bygga upp inredningen: Skåpstommar, luckor, dörrar och mycket, mycket mer.



16. Nu ska ytterdörren, luckor, utvändigt belysning och annat monteras på bilen innan det är dags för fönstermonteringen. De fönster vi använder har en isolerad karm med en inbyggd ventilation i innerkarmen, vilket förhindrar kondens på insidan av rutan när gardinen är fördragen nattetid. Genom att myggnät och rullgardin är integrerade i fönsterkarmen finns det inte någon utanpåliggande kassett som kan störa luftcirkulationen förbi fönstret.



17. En stor del av vårt goda rykte, beror nog på den hårda test- och kontrollverksamhet vi bedriver mot oss själva. Alla kan naturligtvis göra fel av misstag, men risken att en TravelMaster slipper igenom alla våra kontroller med någon väsentlig del defekt, är nästan obefintlig. I samband med slutkontrollen städas också husbilen ur, samtidigt som vi en sista gång kontrollerar att inga skador har uppstått under tillverkningens gång.



18. Så är ytterligare några TravelMaster färdiga att transporteras till våra återförsäljare med någon av våra egna lastbilar.

Vi gör allt möjligt...

RHINO
RHINO

... i trä & plast

www.rhino.se

- Plast- och träbearbetning
- Vacuumformning
- Prototyp tillverkning
- Verktygstillverkning
- CAD-CAM
- CNC-fräsning
- Konstruktionsstöd
- Serieproduktion

TRUCKPARTS

Biltillbehörsspecialisten



EGR

Carbox

COBRA

RAMSEY

DEEZEE

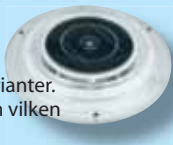
Frontbågar och fotsteg till
KABE Travel Master.
Finns hos din återförsäljare.
www.truckparts.se

TÄNK PÅ SÄKERHETEN I SOMMAR!

SOLCELLSFLÄKT FÖR BÅT, HUSVAGN OCH HUSBIL

SolarVent finns i flera olika varianter.
Prata med din MECA-butik om vilken
lösning som passar dig bäst.

Art.nr. 1800-70085



GASLARM

För optimal säkerhet.
Känner av lätta & tunga gaser.

Art.nr. 3042-113512586

TRÅDLÖST LARM

Godkänt av försäkringsbolagen.

Art.nr. 3042-113412585

Vi har reservdelar, tillbehör, verktyg och mycket
mycket annat. Välkommen till din MECA-butik.

Närmaste butik hittar du på www.meca.se

M E C A

Det senaste inom teknik och tillbehör

För din säkerhet och komfort



- Förbättrar stabiliteten
- Individuell nivåreglering
höger och vänster sida
- Enkel montering
- EG - godkända

AL-KO Luftfjädring för eftermontering på original
Flatchassie

AL-KO KOBER AB Box 113 425 02 HISINGS-KÄRRA Tel. 031 - 57 08 50 Fax 031 - 57 45 63

www.al-ko.se info@al-ko.se

AL-KO

Fordonsteknik

www.al-ko.se

Branschens
hetaste nyheter



HUSBIL & HUSVAGN
8-10 OKTOBER 2004
STOCKHOLMSMÄSSAN I ÄLVSJÖ



Stockholmsmässan

Öppettider: Fredag 9.30-18.00 Lördag & Söndag 9.30-17.00
Entré: Familj 260 kr, Vuxen 120 kr, 8-15 år 60 kr, barn under 7 år fri entré
Läs mer om Mässan för fria människor på www.husbilhusvagn.com

**BO PÅ
MÄSSCAMPEN!**
Läs mer och boka på webben.

SPÄNNANDE NYHETER SNART HOS DIN KABE-ÅTERFÖRSÄLJARE

Kabes dotterbolag Kama Fritid är Skandinaviens största grossist för campingtillbehör. På Elmia-mässan kommer man att visa många spännande nyheter, och snart finns dessa även hos din Kabe-återförsäljare.

– Vi har upplevt att våra kunder efterfrågar en allt högre komfort i sina husvagnar och husbilar, berättar Kamas inköpschef Jonas Tidqvist. Och dessutom vill man ha tillgång till samma breda tv-utbud som man är van vid hemifrån.

– Dessutom har vi hittat en del spännande nyheter på solenergiområdet, fortsätter Jonas.

Både ett vridbart stativ, för den som vill ha ut maximal effekt från sin solpanel, och en liten hopfällbar panel som är mycket lämplig för laddning av småbatterier.

Slutligen kan din Kabe-återförsäljare också erbjuda en hel del nyheter när det gäller rengöring av husvagnen eller husbilen.



För att man ska få ut mesta möjliga energi ur solen ska solcellspanelen riktas mot solen, och vintertid betyder det i praktiken, att panelen ska stå nästan rakt upp. Tack vare ett nytt, vrid- och justerbart fäste är det nu möjligt att justera solcellspanelens riktning och lutning inifrån husvagnen/husbilen – ungefär som man justerar in en parabolantenn. Fästet är i första hand avsett för paneler med en bredd på 43 cm, och i nerfällt läge sticker fäste och panel upp endast 18 cm ovanför taket.



Trots sina små mått har den här hopfällbara panelen en uteffekt på 15 W, vilket mer än väl räcker för att ladda exempelvis mobiltelefonens eller digitalkamerans batterier. Det är bara att fälla upp panelen, rikta in den mot solen och ansluta laddaren till panelens cigarettändaruttag. Panelen kan också – med hjälp av en cigarettändarplugg – användas för att ladda bilens startbatteri via cigarettändaruttaget.



För kvällsunderhållningen kan Kabe-återförsäljarna nu erbjuda en portabel DVD-spelare med 7-tumsskärm som kan drivas med både 12 och 230 V – eller via ett laddningsbart batteri. Spelaren klarar dessutom CD-skivor och MP3-filer – även hembrända – och den kan visa stillbilder. För den som tycker att skärmen är för liten, kan spelaren anslutas till en större TV.



Wing 2 heter en ny och elegant, runtomupptagande antenn för både det analoga och det digitala marknätet. Tack vare att foten är justerbar kan antennen monteras även på sluttande tak – till exempel ovanpå husbilens sovalkov. Levereras med antennförstärkare som drivs med 12 V.



I en praktisk bärväska förvaras den här lätt flyttbara parabolantennen när den inte används. Antennen fästs med den medföljande sugfoten direkt på fordonet, eller också kan man använda det kombinerade väggfästet/bordsstativet. Antennskålen (diameter 36 cm) är gjord av glasfiberarmerad plast, och mikrovågshuvudet klarar både analoga och digitala signaler.



För den som inte vill montera en parabolantenn på fordonet, kommer den här hopfällbara varianten som levereras med en stadig trefot för placering på marken. En tydlig skala på fästet visar vinkeln på antennen, vilket underlättar inställningen. Antennskålen har en diameter på 78 cm, och det medföljande mikrovågshuvudet klarar både analoga och digitala signaler.



Handduktstorken Roos har en helt ny konstruktion – den består av en vertikal stång med krokar på. Finns i två olika storlekar, 85 cm (5 krokar) och 115 cm (10 krokar), och kan användas i både garderob och tvätttrum. Torkarna drivs med 230 V, och konstruktionen gör att ju fler handdukar man hänger upp desto varmare blir torken.



I första hand för förtältet, men också för den som vill ha underhållsvärme under vinterförvaringen, är denna elektriska strålningsvärmare avsedd. Värmaren är försedd med tre strålningsrör på vardera 435 W, vilket gör att effekten kan regleras från 435 watt till 1 305 watt. Ett tippskydd slår av värmaren om den skulle råka välta.



En hel serie våtservetter, avsedda för allt från personlig rengöring till puts av vindrutor och uppfrysning av gummi- och plastdetaljer hittar du nu hos din Kabe-återförsäljare. I programmet finns också stora putsdukar avsedda för rengöring av hela fordonet mellan de ordinarie tvättningarna. Perfekt för dig som vill rulla in nyputsad på campingplatsen!

Trygghetslånet

Vi vill att det ska kännas tryggt att köpa husvagn, det är därför vi erbjuder Trygghetslånet.

Trygghetslånet ger dig både Rântegaranti och TimeOut. Rântegarantin innebär att räntan på lånet aldrig kan höjas med mer än en på förhand angiven procentenhet jämfört med ursprunglig räntesats medan den fortfarande fritt kan röra sig nedåt.

Med TimeOut får du uppskov med betalningen om du drabbas av oförutsedda händelser som sätter ned din betalningsförmåga. Det kan t ex vara sjukdom eller ofrivillig arbetslöshet. TimeOut går då in och "fryser" betalningen av dina amorteringar i upp till ett år, dessutom skrivs räntan ned till 0% under samma period.

Trygghetslånet tecknar du direkt hos din husvagnshandlare.

HusvagnsLånet
Handelsbanken Finans