



KABE MADE IN
SWEDEN

KABE 2023

Wohnmobile



Herzlich willkommen bei KABE!

Unser Bestreben bei KABE ist es, der Entwicklung immer einen Schritt voraus zu sein und Sie mit Technik und Bequemlichkeiten zu überraschen, die sich vom Herkömmlichen abheben. Mit Funktionen, die Ihren Alltag verschönern und Ihre Lebensqualität erhöhen, wo immer Sie sich befinden mögen. Solche Momente können abenteuerlich und aktiv sein, oder aber still und beschaulich. Wie zu Hause, aber immer an neuen Plätzen. Unser Fokus liegt stets auf Komfort und Sicherheit, unterstützt durch smarte Lösungen für ein besseres Fahrerlebnis und einem bequemeren Alltag auf Rädern – zu jeder Jahreszeit.

Wohnmobile von KABE gehören zu den bestausgestatteten Fahrzeugen der Branche, und das in jedem Preissegment. Finden Sie Ihr Lieblingsmodell!



Alle Angaben in dieser Broschüre beziehen sich auf die hier aufgeführten Produkte und gelten nicht für andere Produkte der KABE AB. Bitte informieren Sie sich über den genauen Umfang und das lieferbare Programm der modellspezifischen sowie der modellunabhängigen Ausstattung bei Ihrem KABE Händler. Irrtümer und Änderungen von Konstruktion, Ausstattung und Sonderausstattung vorbehalten. Mit Erscheinen dieser Broschüre verlieren alle vorherigen Kataloge Ihre Gültigkeit. KABE AB 2022.

Nachdruck, auch auszugsweise, nur mit schriftlicher Genehmigung der KABE AB.

Stand: August 2022 – D-A-CH

Inhalt

- 04 MODELLPROGRAMM 2023**
- 06 AUSSEN** KABE-Design
- 10 INNEN** Fühlen Sie sich wie zu Hause
- 12 KÜCHEN** Komplett ausgestattete Küche
- 14 WOHNZIMMER** Hier sind alle am liebsten
- 16 SCHLAFZIMMER** Entspannung pur
- 18 BADEZIMMER** Ein richtiges Badezimmer auf der Reise
- 20 STILVOLL UND BEQUEM**
Polsterkollektionen 2023
- 22 MADE IN SWEDEN** Schwedische Innovation
- 26 SMARTER KOMFORT** Das ganze Jahr über
- 32 SICHERHEIT** KABE + Mercedes-Benz + AL-KO
- 38 SORGFÄLTIG GETESTET** Lebenswichtige Lösungen
- 40 TECHNIK** KABE Smart D
- 44** Sorgenfreies Eigentümer-Dasein
- 46** Serienausstattung 2023
- 51** Einen KABE zu wählen, ist einfach
- 52** Es gibt immer einen perfekten KABE
- 54** Ihr ganz persönlicher Grundriss
- 56** KABE Van
- 62** ZUBEHÖR Van
- 64** KABE Novum
- 70** KABE Royal
- 78** KABE Crown
- 86** KABE Imperial
- 94** ZUBEHÖR Novum, Royal, Crown, Imperial
- 98** Viel Platz für alle Extras

MODELLPROGRAMM 2023

KABE-Wohnmobile werden in fünf verschiedenen Modellreihen angeboten, die sich im Design sowie ihren Eigenschaften und Funktionalitäten unterscheiden. Ihr gemeinsamer Nenner ist die hohe Qualität. **2023 präsentieren wir den neuen KABE Novum.**



Evolution – KABE Van

Smart, durchdacht und sorglos zum Ziel. Der KABE Van ist eine Evolution, die dem Reisenden höchste Wendigkeit verspricht. Mit diesem Modell konnten wir eine optimierte, kompakte Raumnutzung erzielen, ohne Abstriche am hohen KABE-Standard oder an den zahlreichen Attributen der Marke Mercedes-Benz zu machen. Bei Ihrem KABE Van können Sie die Option 5 Tonnen zulässiges Gesamtgewicht in Verbindung mit Zwillingsbereifung hinten wählen. Verbunden mit dieser Option sind ca. 850 kg zusätzliche Nutzlast und ein zulässiges Zuggesamtgewicht von stattlichen 7 Tonnen. Diese Option ist ideal für alle, die z.B. einen Pferde- oder Bootsanhänger zu ziehen oder schwere Arbeitsausrüstung zu transportieren haben.

Definition – Der Neue KABE Novum

Der neue KABE Novum auf Mercedes-Basis mit AL-KO Fahrwerk ist ein wendiges, halbintegriertes Wohnmobil und erfüllt alle Ihre Wünsche, wenn Sie ein komplettes Campingfahrzeug in vollem KABE-Standard mit einem Gesamtgewicht von 3,5 Tonnen (Light-Ausführung) suchen, das sich mit der Führerscheinklasse B fahren lässt. Der KABE Novum ist 7,50 m lang und kann gegen Aufpreis auch in einer Heavy-Version (4,5 Tonnen) bestellt werden, die Platz für ein absenkbares Hubbett über der Dinette hat (Zubehör für Novum Heavy).



Revolution – KABE Royal

Der teilintegrierte KABE Royal bietet einen hohen Standard, große Flexibilität und viel Fahrspaß. Das Fahrzeug ist 2,50 Meter breit und mit einem zusätzlichen absenkbaren Hubbett ausgestattet. Der Royal ist auf der Basis eines Mercedes-Benz Sprinter mit einem Fahrgestell von AL-KO aufgebaut. 170-PS-Motor, 9-stufiges Automatikgetriebe, Heavy-Duty-Ausführung, Bremsautomatik, MBUX 10,25 Multimediasystem und Attention Assist sind nur einige Beispiele all dessen, was im Preis inbegriffen ist. Das Modell wird in den Längen 780 und 880 angeboten.

Innovation – KABE Crown

KABE Crown ist eine vollintegrierte Premiumserie mit überragendem Design und einer Grundausstattung, die weit über das Übliche hinausgeht. Damit ist der Crown eine gute Wahl für alle, die das Beste wollen und gleichzeitig flexible Grundrisslösungen schätzen. Die Crown-Baureihe wird auf der Basis von Mercedes-Benz mit einem AL-KO-Fahrgestell in den Längen 760, 810 und 860 gebaut.



Perfektion – KABE Imperial

Besser geht es nicht, wenn es um Design, Qualität, Komfort und Fahreigenschaften geht. Alle unsere Imperial-Modelle sind auf Mercedes-Benz mit einem eigens entwickelten AL-KO-Fahrgestell aufgebaut, was sich sowohl beim Fahrverhalten als auch bei der intelligenten Ausstattung und dem hohen Wohnkomfort bemerkbar macht. Mit unserem Imperial haben wir das Leben im Wohnmobil auf ein neues Niveau gehoben. Sie haben die Wahl zwischen den Längen 810, 860 und 910.



AUSSEN KABE-Design

Design, Sicherheit und Qualität – das sind die Leitbegriffe für KABE. Die stilvollen, klassischen Züge sind deutlich zu erkennen, wenn man einem KABE auf der Straße begegnet. Wenn Sie Ihren KABE etwas näher kennenlernen, mit all seinen durchdachten Details und Bequemlichkeiten, werden Sie das gediegene, sinnvolle Design dieses Fahrzeuges erst richtig zu schätzen wissen.

Die Details machen den Unterschied.

Das charakteristische, elegante Äußere ist ein Erkennungsmerkmal von KABE. Mit Hilfe unseres einzigartigen Innovation Designs, bei der das licht- und alterungsbeständige Dekor direkt auf das Blech aufgedruckt wird, verleihen wir unseren Wohnmobilen ein prägnantes Design-Statement.

Die großzügige Fenstergröße sorgt für einen Innenraum von maximaler Helligkeit.

Alle KABE Crown und Imperial haben LED-Scheinwerfer für optimierte Sicherheit (Zubehör für Novum und Royal im Designpaket).

Bereits 2020 haben wir die Aufbau tür aller unserer Modelle verbreitert. Unsere neuen Novum-Modelle (außer dem 750T mit Dometic-Tür) und die Royal-Wohnmobile werden mit der Tür Hartal Evolution geliefert und unsere Crown- und Imperial-Modelle haben HartaLux-Türen, die mit besonders kräftigen Scharnieren, Rahmen und Türgriffen sowie einem Dreipunktschloss ausgestattet sind.

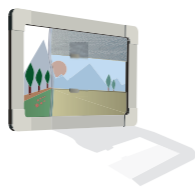
Tatsächlich scheuen wir bei der ständigen Weiterentwicklung unserer Wohnmobile keine Mühen und Mittel. Wir wollen die Entwicklung nicht nur mit anführen, sondern ihr immer einen Schritt voraus sein. All das, um Ihnen als KABE-Eigentümer das Allerbeste anbieten zu können – ein Wohnmobil, das einen hohen Standard bietet und innen wie außen ein Gefühl von Exklusivität vermittelt.

NEUHEIT! Im Jahr 2023 erhalten alle Royal-, Crown- und Imperial-Modelle aktualisierte, dekorative KABE-Embleme.

NEUHEIT! Neue seitliche Positionsleuchten.

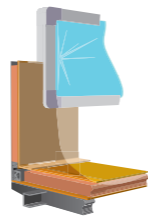


AUSSEN / KAROSSERIE:
So bauen wir!



Fenster mit smarten Details

Die außen ganz flachen und getönten Fensterscheiben halten Wärmestrahlung wirkungsvoll ab. Stufenlos verstellbare, integrierte Insektenschutznetze und Verdunkelungsvorhänge in allen Fensterrahmen. Sämtliche Fenster im Wohnbereich lassen sich stufenlos öffnen (nicht in der Küche).



iWall für eine robuste und feuchtesichere Karosserie

Die Karosserie wird nach dem Sandwich-Prinzip gebaut: Wandblech, 36 mm Ecoprim-Isolierung, Innenblech und eine Wandtapete, die eventuelles Kondenswasser absorbiert. Mit der iWall-Konstruktion wird die Karosserie extrem stabil und absolut unempfindlich gegen Feuchte. Aluminiumblech auf beiden Seiten der Ecoprim-Isolierung minimiert die Auswirkungen von Temperaturschwankungen.



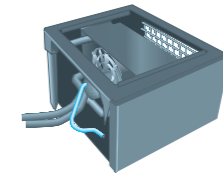
Kunststoffprofile

KABE verwendet Kunststoffprofile mit eingegossenen Luftkanälen an allen der Feuchtigkeit ausgesetzten Stellen der Karosserie. KABE hat die Kunststoffprofile selbst konstruiert und zum Patent angemeldet. Kunststoffprofile haben sehr gute Isolationseigenschaften und gewährleisten einen sicheren Verbund der unterschiedlichen Karosserieteile.



Dichte Dachfugen

Das Dach wird über die Seitenwände gebogen. Das garantiert völlige Dichtheit. Die KABE-Isolierung in Wänden und Fenstern hält das Wohnmobil im Winter warm und im Sommer kühl.



Norden-Spezifikation mit zusätzlichen Heizgeräten

Alle Travel Master weisen unsere Norden-Spezifikation auf. Große Batterie und Generator sowie einen beheizten Kraftstofffilter. Zusätzliches Heizpaket unter der seitlichen Ablage am Beifahrersitz, das an das Heizungssystem angeschlossen ist (Crown, Imperial).



Webasto Standheizung

Die KABE-Wohnmobile haben eine WEBASTO Standheizung. Diese zeitgesteuerte Standheizung erwärmt das Fahrerhaus bei abgestelltem Motor bis zu 24 Stunden vor Abfahrt. Über einen Wärmetauscher kann die Standheizung auch den Wohnbereich erwärmen. (Nicht Novum Light.)

INNEN

Fühlen Sie sich wie zu Hause

Das Leben in einem KABE Wohnmobil ist geprägt von höchstem Komfort und Qualität bis ins kleinste Detail – tagein, tagaus. Alle Materialien wurden mit größter Sorgfalt ausgewählt, um Ihre Erwartungen an Ästhetik und Langlebigkeit zu erfüllen. Linien und Design sind zeitgemäß und gleichzeitig zeitlos klassisch. Daher können Sie sicher sein, dass Ihr KABE immer modern, stilvoll und elegant wirkt.

Die Inneneinrichtung hat eine exklusive, warme und moderne Ausstrahlung mit einem hellen Holzdekor in Nordic Oak, die alle Stiltrends überlebt. Die übrigen Ausstattungsdetails, die ebenfalls auf Nordic Oak basieren, ergänzen das skandinavische Farbspektrum und schaffen eine einheitliche Optik. So sind u.a. der Teppich und die Wandverkleidung farblich abgestimmt, ebenso wie die Plexiglasflächen, Tisch- und Arbeitsplatten.

Drehbare Sitze mit maximalem Zwischenraum ermöglichen eine flexible Nutzung. In Sekundenschnelle vom Lenkrad zum Esstisch! KABE Crown und Imperial haben im Fahrerhaus exklusive Sitze mit integriertem Sicherheitsgurt.

Alle unsere Wohnmobile sind mit einer durchgehenden, schallsisolierenden Deckenverkleidung versehen, die Störungen durch Innen- und Außengeräusche wirksam dämpft.

In Räumen trägt die Beleuchtung viel zur Atmosphäre bei – das gleiche gilt natürlich für Ihr Wohnmobil. Der Eingang zum Wohnbereich wurde bereits letztes Jahr mit einer neuen Beleuchtung ausgestattet. Das Logo sowie der Einstiegsgriff und die Garderobenlampen leuchten jetzt alle beim Entriegeln der Aufbau-tür auf und empfangen den Eintretenden. Diese Funktion trägt zum Komfort und zur Sicherheit bei. Weitere Details sind die indirekte Beleuchtung an den Oberschränken, die Schrankbeleuchtung, die Laderaumbeleuchtung und der Dimmer für die vordere Deckenleuchte.

Unsere Crown- und Imperial-Modelle sind serienmäßig mit elektrisch betriebenen Sichtschutzrollos ausgestattet – so lässt sich bei Dunkelheit mit einfachen Mitteln eine gemütliche Privatsphäre schaffen, wie sie die meisten Wohnmobil-Fans schätzen.

NEUHEIT! Alle unsere Mercedes- Fahrer- und Beifahrersitze haben ab 2023 rutschfeste Bezüge von KABE – auch der Van und die Novum- und Royal-Modelle!

NEUHEIT! Zusammenklappbarer 5. Platz mit Sicherheitsgurt bei in Fahrtrichtung gewandtem Sitz als Zubehör erhältlich.



Bequemes Wohnen ist funktionelles Wohnen. Daher statten wir alle unsere Wohnmobile großzügig mit zusätzlicher Ausstattung sowie unzähligen praktischen Funktionen und Lösungen aus. Wenn Sie sich für KABE entscheiden, ist das meiste bereits in der Serienausstattung enthalten. Lesen Sie mehr auf den Seiten 24-25.

Ein KABE-Wohnmobil ist eine Investition in Ihre Lebensqualität. Deshalb überlassen wir nichts dem Zufall.

KÜCHEN

Komplett ausgestattete Küche

Alle KABE-Küchen sind gut ausgestattet, verfügen über viel Stauraum und ein durchdachtes Design. Schließlich wissen wir, dass gute Köche Platz brauchen. Intelligente Lösungen bieten zusätzliche Arbeitsfläche, wo sie am meisten benötigt wird. Die Schubladen sind mit Soft-Close-Funktion und Zentralverriegelung ausgestattet. Hinzu kommen viele exklusive Details wie die abgerundete Spüle mit Aufputzarmatur, das ausziehbare Schneidebrett aus sorgfältig ausgewähltem Buchenholz und die funktionell gestaltete Besteckschublade. Natürlich können Sie den Müll wie zu Hause in getrennten Fächern sortieren.

Alle KABE-Wohnmobile sind serienmäßig mit einer Arbeitsplatte mit einem 3-Flammen-Gaskocher ausgestattet. Eine Ausnahme bildet der KABE Van, dessen Kocher 2-flammig ist. Die geteilte Abdeckung des 3-Flammen-Kochers schafft eine praktische zusätzliche Ablagefläche. Durch die Spülbecken-Abdeckung entsteht im Handumdrehen eine weitere zusammenhängende Arbeitsfläche. Der elegante, bronzefarbene TecTower-Kühlschrank mit Kühlfach gehört zur Standardausstattung unserer Serien Crown und Imperial. Es erwartet Sie eine Küche, die zu vollwertigem Essvergnügen einlädt, egal wie viele Personen sich um den Tisch versammeln.

Eingelassene Schranktüren und Schubladen sind Standard. Novum, Royal und Crown verfügen über eine Arbeitsplatte aus Steinimitat mit der Bezeichnung Velvet Grey. Im KABE Van finden Sie eine Arbeitsplatte in Diamond White. Alle Oberflächen sind sowohl langlebig als auch leicht zu reinigen.



Die Imperial-Küche (oben) ist keine gewöhnliche Wohnmobilküche! Wir haben das Premium-Konzept einen Schritt weiter gebracht und eine Küche für echte Feinschmecker geschaffen. Beim KABE Imperial ist eine Arbeitsplatte aus Corian Matterhorn Standard, und alle Modelle besitzen einen Einbauofen im TecTower. Der i910 verfügt über eine praktische, versenkbare Ablage, auf der zum Beispiel eine Kaffeemaschine Platz findet.

NEUHEIT! Neonflex – ein dünneres Silikon-Profil mit LED-Beleuchtung und homogenem Lichtbild sitzt auf beiden Seiten des Kühlschranks.



WOHNZIMMER

Hier sind alle am liebsten

Das Wohnzimmer ist der selbstverständliche Ort für Entspannung und geselliges Beisammensein. Für dieses entspannte Miteinander braucht man bequemen Platz für alle. Deshalb sind unsere L-Sitzgruppen großzügig dimensioniert und mit komfortablen, ergonomisch geformten Sitzpolstern ausgestattet. Hier sitzt es sich bequem!

Die Polsterbezüge wählen Sie ganz nach Ihrem eigenen Geschmack aus unserem sorgfältig zusammengestellten und bewährten Sortiment. Siehe Seite 20. Im KABE Imperial gehören luxuriöse Lederbezüge zur Serienausstattung.

In den Baureihen Novum, Royal, Crown und Imperial sind die Auflagen mit hochwertigem Premium Foam gepolstert und auf der Unterseite rutschfest beschichtet, so dass sie sicher aufliegen.

Die Sitzgruppe in einem Wohnmobil muss völlig andere Anforderungen erfüllen als das Sofa im heimischen Wohnzimmer. Um beim Fahren ein komfortables und sicheres Sitzen zu gewährleisten, haben wir eine Sitzbank mit Ausziehfunktion an der Gurtposition entwickelt (nicht Novum Light). Damit lässt sich die Neigung von Sitz und Rückenlehne leicht einstellen. Die herunterklappbare Armlehne, die beim Novum Heavy, Royal, Crown und Imperial zur Serienausstattung gehört, sorgt zudem für optimalen Fahrkomfort für die Passagiere.

Eine wichtige Sicherheitsmaßnahme ist die von KABE entwickelte Lösung für die Sitzplätze in der Dinette: Sie verhindert, dass der Passagier im Falle eines Unfalls unter den Sicherheitsgurt rutscht.

Die klare Linienführung des hochglänzenden Tisches komplettiert mit Details wie die abgerundeten Ecken der Sitzgruppe und die indirekte Beleuchtung an den Schrankunterseiten schaffen eine gemütliche Atmosphäre. Die cleveren Aufbewahrungsmöglichkeiten im Oberschrank mit Regal sorgen für Ordnung im Wohnmobil.

Eine praktische schnurlose Ladestation für das Handy ist jetzt serienmäßig (nicht Royal x780LB/LGB).

NEUHEIT! Neue Gurtböcke am 3. und 4. Gurtplatz mit komfortabel zu verstellenden Kopfstützen sorgen für Sicherheit und besten Fahrkomfort.

NEUHEIT! Der KABE Royal x780 LXL kann seit diesem Jahr mit einer "Face-to-Face"-Sitzgruppe ausgestattet werden (optional).



SCHLAFZIMMER

Entspannung pur

Wir wissen, wie wertvoll erholsamer Schlaf für Ihr Wohlbefinden ist. Deshalb sind wirklich komfortable Betten mit bequemen Matratzen bei KABE eine Selbstverständlichkeit, während sie bei anderen oft zusätzlich kosten. Sie haben das Beste verdient!

Bei KABE können Sie das Schlafzimmer ganz nach Ihren Bedürfnissen und den Wünschen Ihrer Familie einrichten. Für welche Raumaufteilung auch immer Sie sich entscheiden, die Betten sind von höchster Qualität und mit Federkernmatratzen, dicken Matratzenauflagen und Lattenrosten mit flexiblen Latten ausgestattet. Bei unseren LQB- und QB-Modellen ist das Bett erhöht und bietet clevere Aufbewahrungsmöglichkeiten in den Schubladen am Fußende.

Wenn Sie sich für ein teilintegriertes Crossover-Modell entscheiden, steht Ihnen ein zusätzlicher Schlafplatz im absenkbaren Hubbett über der Dinette zur Verfügung (nicht Novum Light). Alle unsere vollintegrierten Wohnmobile haben ebenfalls ganz vorn ein praktisches absenkbares Doppelbett.

Schöne Tagesdecken sind bei KABE Standard.

Ein Bett ist nicht nur zum Schlafen da, sondern auch ein Ort, an den man sich zwischendurch mit einem Buch oder einer Zeitschrift zurückzieht und entspannt. Dem maximalen Komfort zuliebe gibt es ein Kopfteil aus weich gepolstertem Wildlederimitat, dessen 3D-Design zu einer stilvollen und gemütlichen Atmosphäre im Schlafbereich beiträgt.

Der robuste Aluminium-Bettrahmen (Standard bei Novum, Royal, Crown und Imperial) ermöglicht das elektrische Anheben/Absenken des Kopfendes (Standard bei Imperial, Zubehör für Royal und Crown).

Natürlich gibt es außerdem Annehmlichkeiten wie eine gemütliche Hintergrundbeleuchtung am Kopfteil, Verdunkelungsvorhänge und schallisolierte Wände und Decken. So schlafen Sie in der Nacht angenehm und wachen am Morgen gut erholt auf.

Nachtbeleuchtung oder nicht? Der Lichtschalter sitzt da, wo er hingehört – am Bett.

Außerdem sind unsere Schlafzimmer mit geräumigen Kleider- und Hängeschränken ausgestattet, in denen alles untergebracht werden kann, was Ihre Familie auf Reisen benötigt.

NEUHEIT! Ebenfalls neu kommt im Modelljahr 2023 die neue Leselampe Duospot zum Einsatz. In verchromter Version im Van, Novum, Royal und Crown, sowie schwarz verchromt im Imperial. Außerdem gibt es in allen Modellen einen neuen intelligenten Schalter im Bettbereich mit Touch-Funktion.





BADEZIMMER

Ein richtiges Badezimmer auf der Reise

Eine eigene Dusche und Toilette stehen oft ganz oben auf der Wunschliste der Wohnmobil-Fans, die unterwegs ungern auf den gewohnten Komfort verzichten. Möchten Sie Ihr Wohnmobil mit einem großen und geräumigen Badezimmer im Heck ausstatten? Oder ziehen Sie eine separate Toilette vor? In diesem Fall wird beim Öffnen der Toilettentür das gesamte Schlafzimmer vom Wohnzimmer abgeteilt, so dass Sie sich morgens in aller Ruhe fertig machen können. Wir bieten viele flexible Optionen, damit jeder für sich und seine Familie die optimale Lösung findet.

Wir tun alles, damit Sie sich wie zuhause fühlen.

Die durchdachten Details und das stilvolle Design, das Ihren KABE auszeichnet, findet sich natürlich auch im Badezimmer wieder. Ein helles, weiß lasiertes Interieur in Nordic Oak mit einer modernen Arbeitsplatte in Betonoptik, exklusive Griffe und Handtuchhalter in raffiniertem Design sowie eine abschließbare Toilettentür machen Ihr KABE-Bad komplett.

Alle Modelle verfügen über eine drehbare Spültoilette mit externer Entleerung. Bei der Baureihe Imperial ist jetzt eine Toilette mit einer Keramikschale serienmäßig. Die Cinderella Verbrennungstoilette ist als Option für bestimmte Grundrisse erhältlich (nicht Novum). Handtuchrockner sind bei Royal, Crown und Imperial als Option erhältlich.

NEUHEIT! Alle T-Modelle und der x880 LQB erhalten einen neuen Badezimmerspiegel und ein neues Laminat an der Rückwand.

NEUHEIT! Neonflex – ein dünneres Silikonprofil mit LED-Beleuchtung und homogenem Lichtbild an beiden Seiten des Kühlschranks und in den Waschräumen der T-Modelle und des x880 LQB.



STILVOLL UND BEQUEM

2023 Polsterkollektionen

Es sind die Details, die den harmonischen Gesamteindruck bei jedem KABE ausmachen. Neben dem Sitz- und Schlafkomfort legen wir hohen Wert auf Textilien und Polsterbezüge, die den Anforderungen moderner Familien an Design und Haltbarkeit entsprechen. Die Polsterkollektionen Nashville, Glendale, Charleston und Hampton werden mit neuen Vorhängen ausgestattet.

TEXTIL



NASHVILLE (Braun)
Novum, Royal, Crown, Imperial



AUSTIN (Hellgrau)
Novum, Royal, Crown, Imperial



GLENDALE (Schwarz)
Novum, Royal, Crown, Imperial

LEDER



HOLLYWOOD (Dunkelgrau)
Novum, Royal, Crown (Aufpreis)
Imperial (Standard)



CHARLESTON (Beige)
Novum, Royal, Crown (Aufpreis)
Imperial (Standard)



HAMPTON (Schwarz)
Novum, Royal, Crown (Aufpreis)
Imperial (Standard)



Lederpolsterung ist Standard im Imperial und als Option im Novum, Royal und Crown erhältlich. Unsere neuen Gurtböcke mit Isofix und komfortabel verstellbaren Kopfstützen bieten Ihnen den bestmöglichen Fahrkomfort.



MADE IN SWEDEN

Schwedische Innovation

Das Leben in einem Wohnmobil soll unkompliziert sein. In unserem Bestreben, die KABE-Wohnmobile mit so umfassenden praktischen Lösungen, Funktionen und Bequemlichkeiten auszustatten, wie es unter dem gegebenen Platzangebot möglich ist, gingen wir bis an die Grenzen. Hinter jedem Detail steckt ein Gedanke, damit Sie das Allerbeste bekommen.

Ein Großteil der Qualität in einem KABE verbirgt sich hinter der stilvollen, eleganten Fassade. Sie werden diese Qualität in klugen Konstruktionen und fortschrittlichen technischen Lösungen finden. Bereits zum Modelljahr 2021 haben wir neue, geräumigere Duschkabinen eingeführt. Wir haben auch mehr Bewegungsfreiheit im Essbereich geschaffen, indem wir die Sitzgruppen der Dinetten abgerundet haben. Wenn in der Küche nicht gekocht wird, ist eine gedämmte Beleuchtung gefragt. Hierfür lässt sich die Küchenbeleuchtung von der Smart D Bedientafel aus dimmen. All das gehört zu den Dingen, die beim Vergleich mit anderen Marken vielleicht nicht sofort auffallen, jedoch die Tage in Ihrem KABE-Wohnmobil zusätzlich aufwerten.

Unser Ziel ist es, Ihr Wohnmobil-Erlebnis so komfortabel und entspannt wie möglich zu gestalten. Schließlich handelt es sich hier um ein mobiles Zuhause, das sich im Straßenverkehr sicher und umweltfreundlich bewegen lassen soll.

Wollen Sie mehr wissen? Siehe Seite 24-25.

INNEN: So bauen wir!



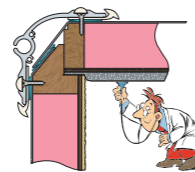
Der beste Sitzkomfort auf dem Markt und Textilien von höchster Qualität

Ergonomisch gestaltete Sitzgruppen mit altersbeständiger und recyclingfähiger Premium Foam-Polsterung. Die Passagiersitze mit Dreipunktgurten sind mittels Slide-Out-Funktion verstellbar (nicht Novum Light). Möbelbezüge von äußerst verschleißfester Qualität. Sechs unterschiedliche Polsterkollektionen stehen zur Auswahl. Die Gardinensätze können beliebig mit den Polsterbezügen kombiniert werden.



Höchster Schlafkomfort

Betten mit Gelenklamellen und verstellbarem Kopfteil passen sich dem ruhenden Körper an. Federkernmatratzen mit großzügigen Matratzenauflagen lassen Sie tief und fest schlafen. Das verstellbare Kopfteil für das Lesen im Bett erhöht den Komfort zusätzlich. Die Betten sind hochklappbar und haben Gasdämpfer, um die Reinigung des Wohnmobils zu erleichtern.



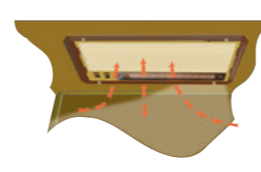
Weiche, lichtreflektierende und isolierende Decke

KABE hat als einziger Hersteller eine weiche Innendecke, die für eine bessere Akustik im Wohnmobil sorgt. Die weiche Innendecke hat eine schalldämmende Wirkung und verbessert zusätzlich die Isolationseigenschaften der Decke.



Badezimmer mit Duschkmöglichkeit

Duschwanne, Nasszellentapete, praktische, ausziehbare Handbrause und klappbare oder feste Duschwand. Für mehrere Grundrisse sind großzügige Duschkabinen vorgesehen. Stabile Türschlösser für die Toilettentür.



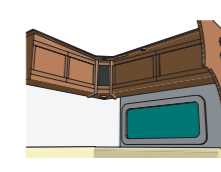
Komplett ausgestattete Küche

In den Küchenschrank integrierter Dunstabzug mit Beleuchtung und zwei Geschwindigkeitsstufen. Der Dunstabzug hat einen Fettfilter, der sich zur Reinigung einfach abnehmen lässt. Elektrische Herdzündung. Optimale Kühschrank-Entlüftung mit Dachauslass. TecTower in allen vollintegrierten Wohnmobilen.



Mehr und bessere Beleuchtung

Leuchenträger mit eingebauten Spotlights. Indirekte Beleuchtung über den Oberschränken. Nachtbeleuchtung mit Lichtschalter am Bett. Außenbeleuchtung, Beleuchtung in Garderoben und Bettkästen.



KABE-Qualität in Einrichtung und Möbeln

Möbel und Einrichtung stammen aus der KABE-eigenen Schreinerei. Die einzigartige iWall-Konstruktion von KABE bietet unzählige Befestigungspunkte für die unkomplizierte Montage von Sonderzubehör.



Trockenschrank

Trockenschrank mit selbst entworfener Tropfschale zum Trocknen der Schuhe. Der Trockenschrank hat einen speziellen Konvektor und ein regelbares Dachventil für die optimale Wärmeluftzirkulation.

SMARTER KOMFORT

Das ganze Jahr über

Das skandinavische Klima stellt extreme Anforderungen. Wir wissen das! Bei uns muss man mit warmen und trockenen Sommern, feuchten und stürmischen Herbstern sowie kalten und schneereichen Wintern rechnen. Aber Sie können sicher sein, dass unsere Wohnmobile sowohl extreme Straßen- und Windverhältnisse wie auch große Temperaturschwankungen problemlos wegstecken. Die technischen Lösungen in unserer Karosserie und unsere einzigartige Heizungs- und Lüftungslösung Smart Climate System machen Ihren KABE zu einem der absolut besten Ganzjahres-Wohnmobile auf dem Markt.

Unser Ziel ist es, Ihren Winterurlaub zu einem ebenso komfortablen Erlebnis zu machen wie Ihren Sommerurlaub. Isolierung, Fenster, Wände, Heizung und Lüftung – all das wurde sorgfältig entwickelt, um die hohen Anforderungen, die die Natur an uns stellt, unabhängig von der Jahreszeit zu erfüllen. In allen unseren Wohnmobilen ist eine Reihe smarter Heizungssysteme serienmäßig enthalten: Heizkonvektoren, die behagliche Wärme im Fahrerhaus und im Aufbau schaffen, wirkungsvolle Wärmetauscher (nicht Novum Light) sowie die Möglichkeit, das Fahrerhaus bei abgestelltem Motor bis zu 24 Stunden vor der Abfahrt aufzuheizen, um nur einige Beispiele zu nennen.

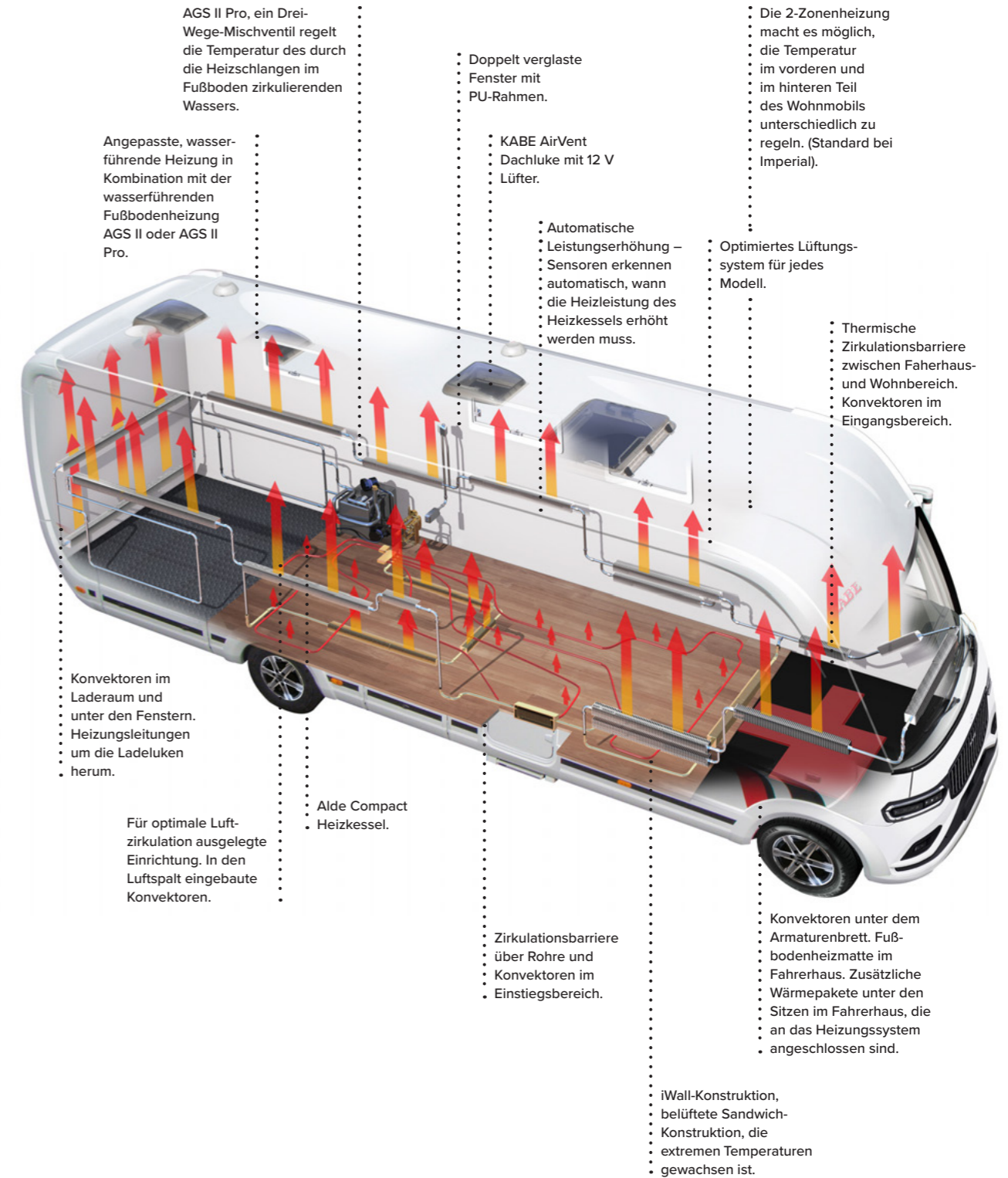
In unseren Imperial-Wohnmobilen gehört die Alde-2-Zonenheizung zum Standard. Mit diesem System lässt sich die Heizung in zwei getrennten Zonen steuern: dem vorderen Wohnbereich und dem hinteren Schlafbereich des Wohnmobils. Die Toilette ist über den Rücklaufschlauch stets angenehm beheizt.

Für die Crown- und Imperial-Modelle können Vordersitze mit Heiz- und Kühlfunktion als Zubehör bestellt werden. Bei Hitze sorgt eine zuschaltbare Sitzbelüftung für angenehme Kühlung und zusätzlichen Reisekomfort.

Mit unserer über 60-jährigen Erfahrung und Dank einer fortlaufenden Entwicklungsarbeit können wir stolz behaupten, dass jedes KABE-Wohnmobil diese strengen Anforderungen erfüllt, wenn nicht gar übertrifft.

Wollen Sie mehr wissen? Siehe Seite 28-31.

Heizungssystem KABE Wohnmobile



KLIMA / HEIZUNG: So denken wir!

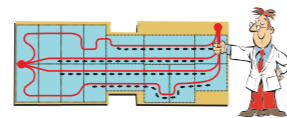


SMART -CLIMATE+ SYSTEM



Intelligentes Heizungs-system

Hoher Komfort und die Zufriedenheit des Kunden fordern einen hohen Standard in allen Bauteilen und Komponenten. Daher sind unsere Wohnmobile immer serienmäßig mit folgenden Komponenten ausgestattet: ALDE Compact Heizkessel, AGS II oder AGS II Pro Warmwasser-Fußbodenheizung, ein dichtes Netz aus Konvektoren, optimiertes Lüftungssystem, für volle Luftzirkulation angepasste Einrichtung, iWall-Konstruktion.



Zentralheizung

Heizkessel ALDE Compact 3030 mit Touchscreen-Display und einer Heizleistung von 5,5 kW im Gasbetrieb sowie einer Elektropatrone mit zusätzlichen 3 kW Heizleistung. Das Heizungssystem hat je eine Umwälzpumpe für 12 V Betrieb, einen integrierten Boiler und ein separates Ausdehnungsgefäß. Ummantelung der Propangas-Einheit für maximale Warmwasserleistung.

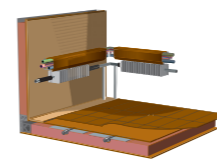
Bestער Heizkomfort

Die von KABE entwickelte, automatische Fußbodenheizung AGSII (zum Patent angemeldet) mit vier Heizschlingen sorgt für eine noch gleichmäßigere Erwärmung des Wohnmobils. Die Wärme zirkuliert dabei in den Heizschlingen, die in Aluminiumrohren bis direkt an Einstieg, Küchenbank und Toilette verlegt sind. Wärmeleitbleche verteilen die Wärme gleichmäßig über die gesamte Fußbodenfläche.



AGS II Pro

Mit dem System AGS II Pro kann die Fußbodenheizung separat betrieben werden. Ein 3-Wege-Mischventil regelt die Temperatur des durch die Heizschlingen im Fußboden zirkulierenden Wassers. Frisch- und Abwassertank sind isoliert und beheizt.



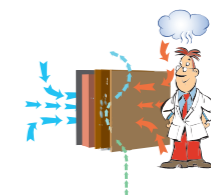
Integriertes Heizungssystem

Die Fußbodenheizung ist mit den Konvektorheizkörpern verbunden, so dass die Luft bei Einschalten der Heizung durch das ganze Wohnmobil zirkuliert. Das System kann sowohl mit Flüssiggas als auch mit Strom betrieben werden. KABE hat besonders breite Konvektoren unter allen Fenstern. Konvektoren bilden zusätzlich eine thermische Barriere zwischen Fahrerhaus und Aufbau.



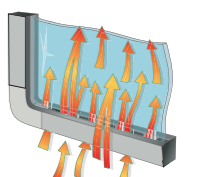
Innenblech in den Wänden

Die Sandwich-Wandkonstruktion von KABE besteht aus Außenblech, Ecoprim-Isolierung, Innenblech und Wandtapete. Die Wärme der Heizkörper wird an den Wänden entlang im Wohnmobil verteilt. Das Innenblech der Wände verteilt die Wärme gleichmäßig über die ganze Wand. Die Fußbodenheizung verteilt die Wärme mittels Wärmeleitblechen über die gesamte Bodenfläche.



Belüftete Wände und Böden

KABE hat als einziger Hersteller eine Lüftungsaktive Tapete, die warme, entlang der Wände zirkulierende Luft durchlässt. Eventuell entstehendes Kondenswasser wird am Boden entlang einer belüfteten, entlang den Kanten verlegten Matte absorbiert und verdunstet, sobald die Heizung eingeschaltet wird. Die Wandtapete von KABE hat zusätzlich noch eine schalldämmende Wirkung.



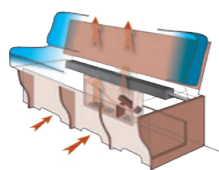
Einzigartige Fenster und Türen

Doppelt verglaste Scheiben liegen für bestmögliche Isolierung dicht an den Energiefenstern mit Rahmen aus Polyurethan an. Die Fenster-rahmen sind isoliert und durchlüftet. Die Eingangstür zum Wohnbereich ist serienmäßig mit Fenster, Gasdruckdämpfer und Insektenschutzplissee ausgestattet.



Gute und gleichmäßige Wärmeverteilung

Die Konstruktion der KABE Wohnmobile gewährleistet optimale Wärmeverteilung. Die KABE-Konstruktion lässt die Luft unbehindert vom Fußboden unter Betten und Sitzgruppen durch die belüfteten Oberschränke bis zur Decke strömen.



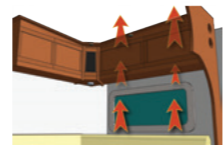
Unbehinderte Luftumwälzung

Unsere Einrichtung gewährleistet optimale Luftzirkulation im gesamten Wohnmobil, auch hinter Schränken und Sitzgruppen. Der Abstand zwischen Sitzgruppen und Wänden sowie die Winkel der Rückenlehnen wurden sorgfältig berechnet. KABE hat die beste und gleichmäßigste Wärmeverteilung in allen Bereichen des Wohnmobils.



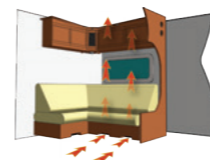
Abgewinkelte Kabelkanäle

Die Wärme der Konvektoren beschleunigt den Luftstrom entlang der Fenster und Wände. Unsere einzigartigen Kabelkanäle sind abgewinkelt, so dass der Luftstrom beschleunigt wird und ungehindert an Ihnen vorbei strömen kann. In den Kabelkanälen verlaufen Stromkabel sowie Wasser- und Abwasserschläuche, die durch diese Konstruktion im Winter vor Frost geschützt sind.



Freie Luftzirkulation

Die Oberschränke haben eingebaute Luftkanäle, damit die Warmluft ungehindert entlang der Verbindung zwischen Dach und Wänden und weiter zur Fahrzeugmitte zirkulieren kann. Eine Zwischenwand hinter den Oberschränken gewährleistet die unbehinderte Luftzirkulation auch bei gefüllten Schränken.



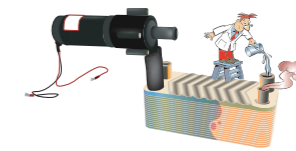
Belüftete Sitzgruppen und Betten

Sitzgruppen und Betten ruhen auf Distanzelementen. Die Rückenlehnen der Sitzgruppen und die Kabelkanäle sind angewinkelt, um den Luftstrom entlang der Fenster und Wände zu beschleunigen. Die Rückenlehnen der Sitzgruppen und die Kabelkanäle erwärmen sich, wenn warme Luft an den Wänden entlang nach oben steigt.



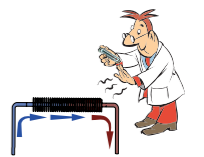
Leistungswächter

Bei besonders starker Belastung wird der Stromverbrauch des Heizkessels automatisch reduziert, wenn z.B. mehrere Elektrogeräte gleichzeitig benutzt werden.



Die besten Heizsysteme

Mit Hilfe des Wärmetauschers lässt sich die Motorwärme während der Fahrt leicht zur Wohnraumbeheizung nutzen. Diese Funktion sorgt für zusätzliche Heizleistung an sehr kalten Tagen.



Weitere Heizfunktionen

Alle vollintegrierten Wohnmobile haben einen beheizten Doppelboden für erwärmte Stauräume und ein angenehmes Innenklima im Wohnbereich. Wärmekonvektoren u.a. unter dem Armaturenbrett und beim Einstieg, doppelt verglaste Türen und Seitenfenster im Fahrerhaus.

SICHERHEIT

KABE + Mercedes-Benz + AL-KO

Wir haben großen Respekt vor den Herausforderungen, die skandinavische Straßen an uns stellen. Glätte, Nässe und schnelle Temperaturschwankungen sind nur einige dieser Tücken. Daher messen wir dem Sicherheitsaspekt größte Bedeutung bei. Wenn Sie einen KABE kaufen, bekommen Sie ein Wohnmobil aus einer der modernsten Wohnmobilfabriken Europas, dessen Entwicklung auf Ihre maximale Sicherheit und höchsten Komfort abzielt.

KABE ist bekannt für kompromissloses Streben nach Qualität. Jetzt gehen wir einen weiteren Schritt, um die höchstmöglichen Standards und branchenweit besten Fahreigenschaften zu erzielen, unabhängig von Klima- und Straßenverhältnissen.

Auf der Basis eines Fahrzeugs von Mercedes-Benz erhalten Sie ein Wohnmobil, das sich durch höchste Sicherheit und richtungsweisende Technologie auszeichnet. Dank der Kombination mit maßgeschneiderten Fahrgestellen von AL-KO kann KABE vollwertige Wohnmobile anbieten, deren Fahreigenschaften sich mit denen eines PKWs vergleichen lassen.

Außerdem haben wir mehrere Aktualisierungen und Maßnahmen vorgenommen, um die Unfallsicherheit weiter zu verbessern.

Ihre Sicherheit im Straßenverkehr

Wir haben die passiven Sicherheitssysteme (Kollisions-sicherheit) weiterentwickelt und unsere Wohnmobile mit mehreren aktiven Sicherheitssystemen ausgerüstet.

PASSIVE SICHERHEIT (Kollisions-sicherheit)

Stabile Karosserie: Basisfahrzeug und Aufbau werden mit einer Stahlkonstruktion zusammengefügt. Wände und Wohnmobilfront sind in Sandwich-Konstruktion gebaut, was für eine maximale Verdrehsteifigkeit sorgt. Die A-Säule ist in einem stabilen Block gegossen. Die Stahlkonstruktion wird mittels großzügig dimensionierter Stahlplatten mit dem Antriebskopf verbunden, was die stabile Befestigung am Fahrzeugteil gewährleistet. Innenwände und Außenwände werden mittels eines F-förmigen Aluminiumprofils miteinander verbunden.

Das einzigartige Design der Dinette verhindert, dass die Passagiere unter den Sicherheitsgurt rutschen: Die Sitzbank wurde mit einer Metalleiste ausgestattet, die in eine Nut an der Unterseite des Sitzpolsters greift und so ein Wegrutschen des Polsters bei einem Aufprall verhindert.

Stahlrahmen in der Sitzgruppe: Unter den Gurtplätzen der Sitzgruppe befindet sich ein verstärkter Stahlrahmen, der die Sitzgruppe bei einer eventuellen Kollision stabilisiert. Dieser Metallrahmen hält auch den Wassertank sicher am Platz. Die Sitzgruppe wurde in diesen fest im Boden verankerten Tankrahmen integriert. Somit verringert sich die Gefahr, dass die Sitzgruppe bei einer eventuellen Kollision beschädigt wird oder sich vom Boden löst.

Kollisionsgesicherter Kühlschrank mit Stahlrahmen (gilt für gewisse Modelle je nach Platzierung des Kühlschranks).

Stahlrahmen um die Batterie: Ein stabiler Metallrahmen sichert die Aufbau-Batterie bei einer Kollision.

Umklappbare Tischplatte: Der Tisch ist nach vorne umklappbar (im Van ausbaubar), so dass zwischen den Fahrersitzen und den Passagierplätzen auf der Sitzgruppe mehr Platz entsteht. Dadurch ist der angeschnallte Passagier bei einer Kollision besser geschützt.

AKTIVE SICHERHEIT (unfallvorbeugende Systeme)

Alle unsere Modellreihen werden jetzt auf Mercedes-Benz Fahrzeugen gebaut, was für Komfort und Sicherheit auf höchstem Niveau bürgt. Hier wird nichts dem Zufall überlassen und eine Vielzahl von technischen Merkmalen sorgt für ein sicheres und erstklassiges Fahrerlebnis.

Alle KABE-Wohnmobile haben einen Heavy Duty Motor sowie Bremsautomatik, Regensensor, Fahrlichtassistent, Seitenwindassistent (nicht bei Tandemachsen) und Attention Assist.

Wenn Sie das Komfortpaket wählen (als Zubehör für Novum und Royal erhältlich), bekommen Sie außerdem Verkehrszeichenassistent, Fernlichtassistent, elektrische Feststellbremse sowie Thermotronic im Fahrzeugteil.

Der KABE Van wird zusätzlich mit Einparksensoren und Totwinkelassistenten geliefert.

Unsere vollintegrierten Wohnmobile mit Tandemachsen haben immer ein zulässiges Gesamtgewicht von 5.500 kg.

Die Distronic ist beim Imperial serienmäßig, beim Novum, Royal und Crown ist sie als Zubehör erhältlich.

Lesen Sie mehr auf den Seiten 34-35.



SICHERHEIT

KABE + Mercedes-Benz + AL-KO

In allen unseren Wohnmobilen ist das 9G-TRONIC-Automatikgetriebe von Mercedes serienmäßig. 9G-TRONIC ist ein völlig neues, vollintegriertes 9-Gang-Automatikgetriebe, das auf die spezifischen Anforderungen eines Wohnmobils hinsichtlich Verbrauchs- und Emissionsreduzierung zugeschnitten ist.

Das neueste Multimediasystem von Mercedes – ein 10,25-Zoll-MBUX-Touchscreen mit Rückfahrkamera gehört ebenfalls zur Grundausstattung.



Das elegante Exterieur der Frontpartie, das hochwertige Fahrerhaus und eine Reihe von technischen Funktionen unterstreichen die hochwertige KABE Qualität.

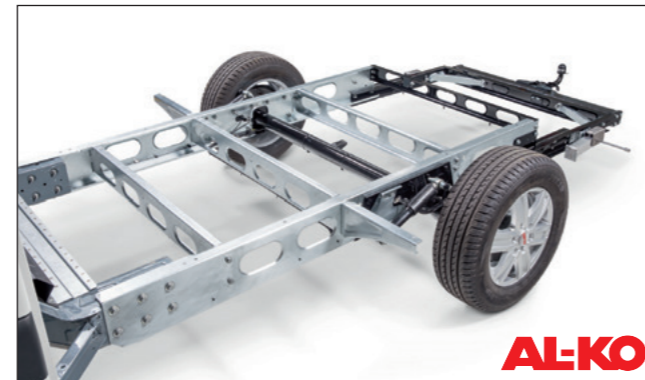


Das MBUX-Multimedia-System mit 10,25-Zoll (26 cm) Touchscreen lässt hinsichtlich Infotainment, Navigation und Kommunikation nichts zu wünschen übrig. Die Bedienung über den Hochauflösungs-Touchscreen oder die Tasten am Multifunktionslenkrad ist besonders intuitiv.

- Intelligente Sprachsteuerung, lernfähig mit Hilfe von AI.
- 3D-Grafik.
- Dynamische Zielsteuerung mit Stauwarnung und Fahrzeitminimierung.
- Integration von Smartphones über Android Auto, Apple CarPlay oder Mirrorlink sowie Bluetooth mit Freisprech-Funktion ermöglichen das Telefonieren während der Fahrt ohne Beeinträchtigung der Aufmerksamkeit.
- Verkehrsinformationen in Echtzeit.

Alle Modellserien von KABE werden auf der neuen starken Kombination von Mercedes-Benz und AL-KO gebaut. Dazu kommen die Federung und die Stoßdämpfung, die AL-KO in Zusammenarbeit mit Mercedes-Benz noch weiter verfeinert hat.

Natürlich ist das Fahrwerk für die Montage von hydraulischen HY4-Stützen (Standard im Imperial), Anhängerkupplung, mechanischen ClickFix-Stützen und Lastenträgern vorbereitet.



Elektrisch beheizte und verstellbare Rückspiegel.

Multifunktions-Lenkrad in Leder mit Touch-Control-Bedienelementen für MBUX.

DISTRONIC: Einfach den gewünschten Abstand im Assistenten einstellen und der adaptive Abstandsassistent DISTRONIC hält den vom Fahrer eingestellten Abstand zum vorausfahrenden Fahrzeug konstant ein. Somit wird der Fahrer z.B. bei Autobahnfahrten oder im Stop-and-Go-Verkehr entlastet.

Die DISTRONIC ist beim Imperial serienmäßig, beim Novum, Royal und Crown ist sie als Zubehör erhältlich.

Schlüsselloser Motorstart.







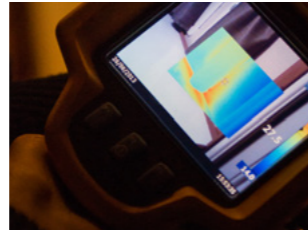
KLIMAKAMMER

In der KABE-eigenen Klimakammer werden die Wohnmobile gewissenhaft getestet.



VON -35 BIS AUF +55 GRAD

Die Wohnmobile werden bei Temperaturen von -35 bis +55 Grad getestet.



QUALITÄT

Mit Hilfe von Wärmebildkameras stellen wir sicher, dass unsere Konstruktion genau der Qualität entspricht, die wir anstreben.



ABSOLUT DICHT

Mit neuester Technik kontrollieren wir, dass die Wohnmobile absolut dicht sind.



OPTIMIERTE GEWICHTSVERTEILUNG

Mit Spezialwaagen prüfen wir die optimale Gewichtsverteilung zwischen den Achsen.



ANHÄNGERKUPPLUNG

Zugprüfinstrument für Wohnmobile.



FESTIGKEIT

Die Haltbarkeit der Produkte wird unter Druck getestet.



LUFTSTRÖME

Mit Rauch werden die Luftströme sichtbar gemacht.



LÜFTUNG

Die richtige Lüftung ist eine lebenswichtige Funktion, die sehr sorgfältig getestet wird.



GASSYSTEM

Das Gassystem wird Drucktests unterzogen.



ELEKTRISCHE ANLAGE

Die elektrische Anlage und andere wichtige Funktionen werden kontrolliert, bevor die Wohnmobile die Produktion verlassen.



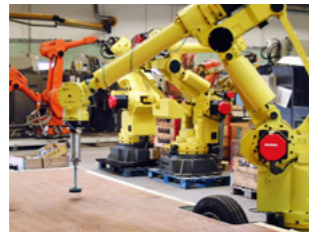
HALTBARKEIT IM FAHRTEST

Der Belastungstest wird auf einem Rüttelstand durchgeführt und entspricht einer normalen Fahrleistung von 100.000 km.



REGENKAMMER

In der Regenkammer werden die Wohnmobile unter hohem Druck besprüht.



AUSDAUERTEST KAROSSERIE

Alle unterschiedlichen Teile der Karosserie werden Belastungstests unterzogen.



FERTIGUNG

In der Fertigung kommt modernste Technik zur Anwendung.



SORGFÄLTIG GETESTET Lebenswichtige Lösungen

In einem KABE bleibt nichts dem Zufall überlassen. Was immer Sie in einem KABE sehen oder in die Hand nehmen, Sie werden stets von dem stilvollen Design und der hohen Qualität begeistert sein. Um das zu erreichen, unterziehen wir jede Funktion und jedes noch so kleine Detail eingehenden Tests. So betreiben wir u.a. eine eigene Klimakammer, in der die Wohnmobile Temperaturunterschieden von bis zu 90°C ausgesetzt werden. Mit völlig neuer Technik prüfen wir, dass unsere Wohnmobile absolut dicht sind. Ebenso testen wir Belastungen, Haltbarkeit, Luftströmungen, elektrische Anlagen und vieles Andere mehr. Wir sind erst zufrieden, wenn alle erdenklichen Anforderungen und Qualitätskriterien erfüllt sind. Schließlich reden wir hier von KABE-Qualität!

TECHNIK

KABE Smart D

European Innovation Award

Die Bedientafel KABE SMART D – **Gewinner des European Innovation Award** – dient der Überwachung und der Steuerung von Funktionen Ihres Wohnmobils. Ihre Entwicklung wurde auf hohe Benutzerfreundlichkeit ausgelegt und sie lässt sich über ein übersichtliches Touchscreen-Display einfach bedienen. Hier können Sie den Frisch- und Abwasserpegel ablesen, die Batteriespannung kontrollieren sowie Beleuchtung, Klimaanlage, Heizung und Warmwasser sowie das Hubbett bzw. die Temperatur und ausgewählte Sonderfunktionen steuern. Das System verfügt auch über mehrere Alarmfunktionen, die an erforderliche Servicemaßnahmen erinnern oder melden, wenn eine Sicherung ausgelöst hat. All das ist übersichtlich auf einem Display zusammengefasst und nun serienmäßig in allen Modellen.

In welcher Sprache wollen Sie mit Ihrem KABE Smart D kommunizieren? Die gewünschte Betriebssystemsprache lässt sich leicht wählen, wie bei Ihrem Smartphone.

Mit KABE Smart D Remote können Sie die Bedientafel Ihres Wohnmobils von jedem beliebigem Ort aus über eine App steuern. So können Sie z.B. die Klimaanlage bereits auf dem Heimweg vom Strand aktivieren oder vor der letzten Skiabfahrt Heizung und gemütliche Beleuchtung einschalten! KABE Smart D Remote basiert auf einem 4G-Router mit internen Antennen (externe Antenne als Zubehör erhältlich). Damit können Sie nicht nur die Heizung und die Beleuchtung steuern sowie Funktionen und Alarmmeldungen des Wohnmobils über das Handy kontrollieren, sondern Sie haben unterwegs auch Zugriff auf eine gute, drahtlose Internetverbindung. KABE Smart D Remote ist für alle Modelle optional erhältlich*.

NEUHEIT! KABE Smart Level – für einen noch einfacheren KABE-Alltag! Zum Modelljahr 2023 entwickeln wir die KABE Smart D-Bedientafel noch weiter und fügen KABE Smart Level mit drei praktischen Funktionen hinzu. Smart Level überwacht den Gasfüllstand (nur erhältlich für eine Gasflasche, keine Kunststoff-Gasflasche), den Reifendruck und die Neigung des Wohnmobils. An der Bedientafel lässt sich der Gasfüllstand ablesen, so dass Sie nicht plötzlich ohne Gas dastehen. Das ist besonders wertvoll beim Wintercamping oder auf Auslandsreisen, wo man zuweilen schwer Ersatz findet. Die Reifendruckanzeige hilft Ihnen, immer den richtigen Druck in den Reifen zu haben, was der Sicherheit dient und den Kraftstoffverbrauch senkt. KABE Smart Level umfasst auch einen Neigungsindikator, der die Neigung des stehenden Fahrzeugs anzeigt. Das erhöht sowohl den Komfort als auch die Funktionalität im Wohnmobil. Mit KABE Smart Level wird der bequeme Alltag im KABE noch einfacher und sicherer.



KABE Smart Level ist Standard im Imperial und Zubehör für die Novum-, Royal- und Crown-Serien.

* Wenn Sie Ihr KABE Smart D Remote-System kaufen, sind automatisch die Gebühren für 36 Monate im Preis enthalten. Nach den 36 Monaten werden Gebühren für die weitere Verwendung des Remote-Zugangs fällig. Eine separate Mobilfunkkarte mit Datenvolumen ist ebenfalls erforderlich.



Auf der Startseite werden alle Schalter für die Beleuchtung sowie der digitale Schieberegler für die Dimmerfunktion angezeigt. Hier können Sie auch Außen- und Innentemperatur sowie die Uhrzeit ablesen.



Aktuelle Statusinformationen wie Frisch- und Abwasserpegel sowie die Batteriespannung werden übersichtlich angezeigt.



Meldungen und Steuermöglichkeiten für das Heizungssystem werden auf einer eigenen Seite angezeigt. Hier können Sie mit den +/- Tasten ganz einfach die Temperatur erhöhen oder senken.

TECHNIK: So arbeiten wir!



PREMIUM SOUND MIT DAB+. Beim Imperial ist das KABE-Premium Sound System mit DAB+ serienmäßig.

SCHNURLOSE LADESTATION. Eine schnurlose Ladestation für das Handy ist serienmäßig in allen Modellen vorhanden, außer bei den Modellen Royal x780 LB/LGB.

KABELLOSER ROUTER. Für maximale Medienfreiheit befindet sich ein kabelloser Router als Serienausstattung in allen Wohnmobilen. Eine externe Antenne für den Router ist optional erhältlich.



KABE Smart D – intelligente Stromzentrale

Bedienerfreundliche Schalttafel. Das elektrische System prüft den Ladezustand der Batterie und lädt diese im Bedarfsfall automatisch auf. Das System überwacht auch Wasserstand, Temperatur und Batteriespannung.



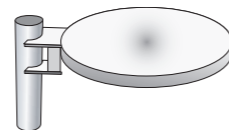
Drivers Cabin Heating System (Crown, Imperial)

Drivers Cabin Heating System (Crown, Imperial). Ein Wärmetauscher ermöglicht die Beheizung des Wohnbereichs mit Hilfe der Motorwärme. Fußboden-Heizmatte im Fahrerhaus. In den Fahrerhausbereich eingebaute Konvektoren. Plissierte Verdunkelungsvorhänge für Frontscheibe und Seitenfenster. Konvektoren im Boden, die eine thermische Zirkulationsbarriere zwischen Fahrerhaus und Wohnbereich bilden. Zusätzliche Wärmepakete unter den Sitzen im Fahrerhaus, die an das Heizungssystem angeschlossen sind.



Stärkerer Generator und stärkere Batterie

Unser besonders starkes Elektrosystem verlängert die Lebensdauer der Batterien, auch bei niedrigen Außentemperaturen.



TV-Anschluss vorbereitet

Elektronische TV-Antenne für analogen und digitalen Empfang. Äußere Anschlüsse für TV-Stecker, Kabel-TV und 12 / 230 V. TV-Antennenanschluss im TV-Regal/-Schrank, im Schlafbereich und im Schaltkasten. Alarm, sobald die Antenne beim Anlassen des Motors ausgefahren ist. TV-Schrank mit absenkbarem TV-Halter in den meisten unserer Modelle.



Geborgen und sicher

Folgende Sicherheitsausrüstung ist bei allen KABE Wohnmobilen Standard: Airbag, ABS-Bremsen und 3-Punkt-Gurte sowohl im Fahrerhaus wie im Aufbau. Leckindikator zur manuellen Kontrolle des Gassystems. Feuermelder im Schlafbereich. Fehlerstromschutzschalter. Gasumschalter Duo Control mit Crash-Sensor und EisEx als Zubehör.



Für Stützen und Anhängerkupplung vorbereitet

Alle KABE-Wohnmobile haben AL-KO-Rahmenenden und lassen sich daher einfach mit Stützen und Anhängerkupplung ausrüsten.



Weitere Ausrüstung

Elektrisches Trittbrett, das beim Anlassen des Motors automatisch einfährt. Ferngesteuerte Zentralverriegelung für das Fahrerhaus und die Aufbautür. Klimaanlage Fahrerhaus. Alarm, falls das 230 V Kabel beim Anlassen des Motors angeschlossen ist. USB-Anschluss.

...und noch mehr Ausstattung

(Standard im Imperial, optional und modellabhängig in den anderen Baureihen)

- Klimaanlage im Wohnbereich
- Zentralverriegelung für alle äußeren Klappen
- Wechselrichter
- Küchenarbeitsplatte Corian Matterhorn
- Premium Sound System
- Lederbezüge
- Solaranlage
- Einzigartiges Außendesign

Sorgenfreies Eigentümer-Dasein

10 Gründe, die für die Wahl eines KABE sprechen:

GANZJAHRESKOMFORT

Die Wohnmobile von KABE sind für das skandinavische Klima konstruiert und sollen im kalten Winter ebenso zuverlässig funktionieren wie im heißen Sommer. Deshalb gehen wir in puncto Isolierung, Lüftung und Heizung keinerlei Kompromisse ein. Die Karosserie ist in der KABE-eigenen iWall-Konstruktion gebaut, die optimale Stabilität und absolute Feuchtesicherheit gewährleistet. Sämtliche Modelle sind serienmäßig mit dem Heizkessel Alde 3030 und einer wasserführenden Fußbodenheizung ausgerüstet. Viele der wichtigen Ganzjahresfunktionen sind diskret in die Konstruktion integriert und fallen zunächst gar nicht auf, wenn Sie das Wohnmobil zum ersten Mal betreten. Aber Sie werden den Unterschied schnell fühlen, wenn Sie Ihren KABE benutzen.

QUALITÄT

Es ist uns wichtig, dass jeder KABE das höchste Maß an Qualität und Design aufweist – bis ins kleinste Detail. So denken wir. Daher konstruieren und testen wir jede Neuheit in unserer eigenen Entwicklungshalle und bauen jeden KABE in einer der modernsten Wohnmobilfabriken Europas – unserer eigenen! Wir beschäftigen kompetente Mitarbeiter, eigene Elektriker und haben unsere eigene Schreinerei sowie einen modernen Maschinenpark. Unsere Lieferanten gehören zu Europas führenden Unternehmen ihres jeweiligen Spezialgebiets.

EIN BESTÄNDIGER WERT

Ganz gleich, für welches KABE-Modell Sie sich entscheiden mögen, können Sie immer sicher sein, die höchste Qualität in jedem Preissegment zu bekommen. Wir legen besonderen Wert auf nachhaltige Qualität und entwickeln unsere Wohnmobile in dem modernen KABE-Werk in Tenhult weiter. Immer mit dem Ziel vor Augen, Ihre hohen Anforderungen und die eventueller Nachbesitzer Ihres Fahrzeugs zu erfüllen. Deshalb können Sie sich der Wertbeständigkeit Ihres KABE sicher sein.

TECHNIK

In einem neuen KABE finden Sie immer die aktuellste Technik und bereits in der Standardausführung weist Ihr Wohnmobil eines der höchsten Ausstattungsniveaus des Marktes auf. Wir sind der Ansicht, dass die Herausforderungen der Zukunft auch zukunftsorientierte Lösungen erfordern, und legen daher großen Wert auf die technische Entwicklung. Während der vergangenen Jahre wurden wir mit mehreren hochkarätigen Auszeichnungen für unsere technischen Innovationen belohnt, u.a. in den Sparten Lüftung und Wärmerückgewinnung. Unsere Produkte haben alles für ein wirklich komfortables Wohnen unterwegs. Bevor Sie also anfangen, Preise zu vergleichen – informieren Sie sich darüber, was bei einem KABE im Preis inbegriffen ist.

DESIGN

Das Einrichtungsdesign in einem KABE ist von skandinavischer Tradition geprägt, mit hellen Farben und Materialien, die einen freundlichen, luftigen Eindruck vermitteln. Eingelassene Schranktüren, abgerundete Ecken und ergonomisch ausgeformte Sitzpolster sind nur einige Beispiele für Details, die die spezielle KABE-Atmosphäre schaffen, in der Design und Funktion immer Hand in Hand gehen. Auch außen zeichnet sich die Karosserie durch durchdachte Details und elegante Linien aus, die jedem KABE seinen ausgeprägten Charakter verleihen.

FUNKTIONALITÄT

KABE verfügt über mehr als 60 Jahre Erfahrung in der Entwicklung und Produktion von Wohnmobilen für den aktiven Ganzjahresgebrauch. Ihr KABE ist daher mit modernster Technik und vielen smarten Lösungen ausgerüstet, die den Campingalltag genau so einfach und komfortabel machen, wie Sie es sich wünschen. Dabei kann es sich um das praktische Skifach mit Beleuchtung handeln, um die Zentralverriegelung der Küchenschubladen oder um den USB-Anschluss, der sich genau dort befindet, wo Sie ihn benötigen.



KLIMA UND UMWELT

Umweltfragen genießen bei uns höchste Priorität und werden in jeder Hinsicht berücksichtigt – von der Werkstoffauswahl über die Produktionstechnik bis hin zur Auswertung von Energiewerten und Emissionsniveaus. Wir wollen die Entwicklung hin zu einer klima- und umweltgerechten Caravaning-Branche anführen. Selbstverständlich stellen wir uns hinter die globalen Ziele der Vereinten Nationen für eine nachhaltige Entwicklung und dem Streben nach guten Arbeitsbedingungen, erhöhter Vielfalt und Gleichberechtigung sowie nach einem hohen Niveau in geschäftsethischen Fragen.

GEBORGEN UND SICHER

Der Kauf eines KABE ist eine Investition in Sicherheit. Wir wollen, dass Sie sich bei dieser Investition wohl fühlen und jeden Tag in Ihrem Wohnmobil uneingeschränkt genießen können. Deshalb bieten unsere Händler auf alle neuen Wohnmobile eine Dichtigkeitsgarantie von nicht weniger als sieben Jahren. Und natürlich sollen Sie sich auch auf der Straße sicher fühlen. Unsere Wohnmobile weisen eine Reihe von aktiven Sicherheitssystemen auf. Für den Schadensfall hat KABE passive Sicherheitssysteme entwickelt, die Sie bei einem Unfall schützen. Eine stabile Karosserie, eine robuste Konstruktion und Stahlrahmen, die Batterie und Wassertank sicher am Platz halten, sind nur einige Beispiele.

AUTORISIERTE VERTRAGS- HÄNDLER

Autorisierte KABE-Vertragshändler und -Servicewerkstätten finden Sie in ganz Skandinavien und in vielen europäischen Ländern. Unsere Händler stehen Ihnen mit Rat und Tat zur Seite und helfen Ihnen mit Finanzierungs- und Versicherungslösungen, wenn Sie Ihren KABE kaufen. Unterwegs auf Reisen finden Sie im Bedarfsfall hunderte von autorisierten Werkstätten in ganz Nordeuropa, die Ihnen professionellen Service anbieten können. Viele davon arbeiten schon seit Jahrzehnten mit uns zusammen. Sie sind also in guten Händen.

WAHLMÖGLICHKEIT

Es gibt den richtigen KABE für alle! Sie müssen sich nur zuerst Größe, Grundriss, Ausstattung und Preisklasse bewußt machen, die zu Ihnen und Ihrer Familie passen. Wenn Sie Ihr Lieblingsmodell gefunden haben, wählen Sie den optimalen Grundriss mit Hilfe des Flexline-Systems von KABE, das unzählige Wahlmöglichkeiten eröffnet und größte Flexibilität garantiert. Am besten bauen Sie Ihren KABE mit Hilfe unseres Produktkonfigurator unter kabe.se/de unter der Rubrik „Bauen Sie Ihren KABE“, oder schauen Sie einfach bei Ihrem nächstgelegenen KABE-Händler vorbei.

Serienausstattung 2023

	Travel Master Novum x750	Travel Master Royal x780	Travel Master Royal x880	Travel Master Van	Travel Master Crown 1760	Travel Master Crown 1810	Travel Master Crown 1860	Travel Master Imperial 1810	Travel Master Imperial 1860	Travel Master Imperial 1910
MOTOR / CHASSIS										
ABS-Bremsen	✓	✓	✓	✓	✓	✓	✓	✓	✓	✓
Tempmatic Fahrerhaus (Thermotronic für Novum und Royal im Komfortpaket erhältlich)	✓	✓	✓	✓	✓	✓	✓	✓	✓	✓
Fahrer-Airbag	✓	✓	✓	✓	✓	✓	✓	✓	✓	✓
Beifahrer-Airbag	✓	✓	✓	✓	✓	✓	✓	✓	✓	✓
Leichtmetallfelgen 16" (für Novum und Royal im Designpaket erhältlich)				✓	✓	✓	✓	✓	✓	✓
Außenwände und Dach aus Aluminium, Innovation Design-Druck	✓	✓	✓		✓	✓	✓	✓	✓	✓
Attention Assist	✓	✓	✓	✓	✓	✓	✓	✓	✓	✓
Automatikbremse	✓	✓	✓	✓	✓	✓	✓	✓	✓	✓
Fernlichtassistent (für Novum und Royal im Komfortpaket erhältlich)				✓						
Radstand 4210 mm						✓		✓		
Radstand 4400 mm	✓									
Radstand 4325 mm			✓							
Radstand 4500 mm					✓			✓		✓
Radstand 4700 mm			✓							
Radstand 4800 mm		✓								✓
Batteriekapazität AGM 92 Ah	✓	✓	✓	✓	✓	✓	✓	✓	✓	✓
Kraftstofftank (Diesel) 62 Liter	✓									
Kraftstofftank (Diesel) 90 Liter		✓	✓	✓	✓	✓	✓	✓	✓	✓
Fahrwerk: AL-KO 3500 kg	✓									
Fahrwerk: AL-KO 4500 kg (Novum Heavy 4500 kg als Option erhältlich)		✓			✓					
Fahrwerk: AL-KO 5200 kg			✓							
Fahrwerk: AL-KO 5500 kg						✓	✓	✓	✓	✓
Basisfahrzeug: MB Sprinter mit Superhochdach				✓						
Nebelscheinwerfer					✓	✓	✓	✓	✓	✓
Distronic (Adaptive Geschwindigkeitsregelung)								✓	✓	✓
Tagfahrlicht	✓	✓	✓	✓	✓	✓	✓	✓	✓	✓
Elektrische Feststellbremse (Komfortpaket Novum / Royal, nicht für Van mit 5 to zul. Ges.gew.)				✓	✓	✓	✓	✓	✓	✓
Elektrische Fensterheber	✓	✓	✓	✓	✓	✓	✓	✓	✓	✓
ESP Elektronisches Stabilitätsprogramm	✓	✓	✓	✓	✓	✓	✓	✓	✓	✓
Tempomat	✓	✓	✓	✓	✓	✓	✓	✓	✓	✓
Fahrlichtassistent	✓	✓	✓	✓	✓	✓	✓	✓	✓	✓
Fahrer- und Beifahrersitz mit doppelten Armlehnen	✓	✓	✓	✓	✓	✓	✓	✓	✓	✓
Höhenverstellbarer Fahrer- und Beifahrersitz	✓	✓	✓	✓	✓	✓	✓	✓	✓	✓
Schwenkbarer Fahrer- und Beifahrersitz	✓	✓	✓	✓	✓	✓	✓	✓	✓	✓
Verstärkte Reifen	✓	✓	✓		✓	✓	✓	✓	✓	✓
Generator 220 A	✓	✓	✓		✓	✓	✓	✓	✓	✓
Generator 250 A				✓						
Ablage oben im Fahrerhaus (in Novum Heavy enthalten)		✓	✓	✓	✓	✓	✓	✓	✓	✓
Heavy Duty-Motoren	✓	✓	✓	✓	✓	✓	✓	✓	✓	✓
Radkappen	✓	✓	✓							
Multifunktionstasten am Lenkrad	✓	✓	✓	✓	✓	✓	✓	✓	✓	✓
Verchromter Kühlergrill (für Novum und Royal im Designpaket erhältlich)				✓						

KABE behält sich das Recht vor, das Design und die Daten ohne vorherige Ankündigung zu ändern.

Serienausstattung 2023

	Travel Master Novum x750	Travel Master Royal x780	Travel Master Royal x880	Travel Master Van	Travel Master Crown 1760	Travel Master Crown 1810	Travel Master Crown 1860	Travel Master Imperial 1810	Travel Master Imperial 1860	Travel Master Imperial 1910
Lackierter Stoßfänger vorn	✓	✓	✓	✓	✓	✓	✓	✓	✓	✓
Spurhalteassistent	✓	✓	✓	✓						
LED-Beleuchtung Abblend- / Fernlicht (für Novum und Royal im Designpaket erhältlich)				✓	✓	✓	✓	✓	✓	✓
Lederlenkrad und Schalthebel mit Lederknauf	✓	✓	✓	✓	✓	✓	✓	✓	✓	✓
Manuelle Feststellbremse	✓	✓	✓							
Mercedes-Benz Motor 170 PS (Frontantrieb)	✓	✓	✓		✓	✓	✓	✓	✓	✓
Mercedes-Benz Motor 170 PS (Heckantrieb)				✓						
Becherhalter	✓	✓	✓	✓	✓	✓	✓	✓	✓	✓
Norden-Spezifikation (gr. Batterie und Generator, zusätzl. Heizgeräte)	✓	✓	✓	✓	✓	✓	✓	✓	✓	✓
Einparkensensoren und Totwinkel-Assistent				✓						
Partikelfilter	✓	✓	✓	✓	✓	✓	✓	✓	✓	✓
Regensensor	✓	✓	✓	✓	✓	✓	✓	✓	✓	✓
Seitenwindassistent	✓	✓		✓	✓					
Spurweite vorn 1760 mm, hinten 1980 mm	✓	✓	✓	✓	✓	✓	✓	✓	✓	✓
Tandemachser			✓			✓	✓	✓	✓	✓
9-Gang-Automatikgetriebe – 9G-tronic	✓	✓	✓	✓	✓	✓	✓	✓	✓	✓
Außenrückspiegel mit verlängerten Auslegern	✓	✓	✓							
Elektrisch verstellbare und beheizbare Rückspiegel	✓	✓	✓	✓	✓	✓	✓	✓	✓	✓
KLIMA / HEIZUNG										
12 V Umwälzpumpen	✓	✓	✓	✓	✓	✓	✓	✓	✓	✓
Klimaanlage im Wohnbereich								✓	✓	✓
Alde Compact 3030 Zentralheizung	✓	✓	✓	✓	✓	✓	✓	✓	✓	✓
Automatische Fußbodenheizung AGS II Pro	✓	✓	✓	✓	✓	✓	✓	✓	✓	✓
Motorheizung		✓	✓	✓	✓	✓	✓	✓	✓	✓
Doppelfenster an den Seiten des Fahrerhauses					✓	✓	✓	✓	✓	✓
3-Stufen-Elektroheizpatrone 230 V, 3 kW	✓	✓	✓	✓	✓	✓	✓	✓	✓	✓
Zusätzliches Heizpaket unter dem seitlichen Schrank im Fahrerhaus					✓	✓	✓	✓	✓	✓
KABE AirVent	✓	✓	✓	✓	✓	✓	✓	✓	✓	✓
Konvektor im Fahrerhaus-Einstieg	✓	✓	✓	✓	✓	✓	✓	✓	✓	✓
Thermovorhang im Fußbereich	✓	✓	✓	✓	✓	✓	✓	✓	✓	✓
Warmwasserbereiter	✓	✓	✓	✓	✓	✓	✓	✓	✓	✓
Fußboden-Heizschlingen im Fahrerhaus	✓	✓	✓	✓	✓	✓	✓	✓	✓	✓
Wintertaugliches Wassersystem	✓	✓	✓	✓	✓	✓	✓	✓	✓	✓
Beheizbare Vordersitze	✓	✓	✓	✓						
Heizpaket am Beifahrersitz					✓	✓	✓	✓	✓	✓
Wärmetauscher		✓	✓	✓	✓	✓	✓	✓	✓	✓
Alde 2-Zonen Heizsystem								✓	✓	✓
AUSSEN										
12 V / 230 V Anschluß in der Garage	✓	✓	✓	✓	✓	✓	✓	✓	✓	✓
Zentralverriegelung aller äußeren Klappen								✓	✓	✓
Duschanschluss in der Garage								✓	✓	✓
Ecoprim-Isolierung in Wänden, Fußboden und Dach	✓	✓	✓		✓	✓	✓	✓	✓	✓
EPS-Isolierung in Decke und Wänden (Pellets), Ecoprim-Dämmung im Boden				✓						
Ferngesteuerte Zentralverriegelung, auch für die Aufbautür	✓	✓	✓	✓	✓	✓	✓	✓	✓	✓
Hydraulische Stützen – HY4								✓	✓	✓

Serienausstattung 2023

	Travel Master Novum x750	Travel Master Royal x780	Travel Master Royal x880	Travel Master Van	Travel Master Crown i760	Travel Master Crown i810	Travel Master Crown i860	Travel Master Imperial i810	Travel Master Imperial i860	Travel Master Imperial i910
AUSSEN										
King-Size-Breite		✓	✓							
Küchenfenster	✓	✓	✓	✓	✓	✓	✓	✓	✓	✓
Insektenschutzplissee für die Aufbau-tür	✓	✓	✓	✓	✓	✓	✓	✓	✓	✓
Kunststoffprofile in den Seitenwänden	✓	✓	✓		✓	✓	✓	✓	✓	✓
Sandwich-Konstruktion	✓	✓	✓		✓	✓	✓	✓	✓	✓
Skyview	✓	✓	✓							
Robuste und feuchtesichere Karosserie	✓	✓	✓	✓	✓	✓	✓	✓	✓	✓
Dachfenster (nicht zu öffnen) mit Verdunkelungsplissee				✓						
Getönte Doppelfenster – D-Lux grau metallic	✓	✓	✓	✓	✓	✓	✓	✓	✓	✓
Ausziehbares, beheiztes Skifach mit Beleuchtung					✓	✓	✓	✓	✓	✓
INNEN										
Aluminium-Bettrahmen	✓	✓	✓	✓	✓	✓	✓	✓	✓	✓
Sitzkissen mit Anti-Rutsch-Rückseite	✓	✓	✓		✓	✓	✓	✓	✓	✓
Arbeitsplatte mit 2-flammigem Gasherd				✓						
Arbeitsplatte mit 3-flammigem Gasherd	✓	✓	✓		✓	✓	✓	✓	✓	✓
Armlehne in der Dinette (Serienmäßig im Novum Heavy)		✓	✓		✓	✓	✓	✓	✓	✓
Abfalleimer für Müllsortierung	✓	✓	✓	✓	✓	✓	✓	✓	✓	✓
Beleuchtung unter der Arbeitsplatte in der Küche	✓	✓	✓	✓	✓	✓	✓	✓	✓	✓
Beleuchtungsträger für Hängeschränke, Eingangsstufe und Schlafbereich	✓	✓	✓	✓	✓	✓	✓	✓	✓	✓
Aufbautür, breit – Hartal Evolution (nicht Novum 750T)	✓	✓	✓							
Aufbautür Premium – HartaLux					✓	✓	✓	✓	✓	✓
Aufbautür Schiebetür				✓						
Küchenarbeitsplatte Corian Matterhorn								✓	✓	✓
Dusche mit Falttüren oder separate Duschkabine (KABE Van: mit Schwenkwand)	✓	✓	✓	✓	✓	✓	✓	✓	✓	✓
Duschtür aus Glas (nicht T-Modelle)									✓	✓
Elektrisches Verdunkelungsplissee an der Windschutzscheibe					✓	✓	✓	✓	✓	✓
Bett mit elektrisch verstellbarem Kopfteil								✓	✓	✓
Elektrische Entleerung des Frischwassertanks (auch manuell möglich)	✓	✓	✓	✓	✓	✓	✓	✓	✓	✓
Elektrische Entleerung des Grauwassertanks (auch manuell möglich)	✓	✓	✓	✓	✓	✓	✓	✓	✓	✓
Einhebel-Mischbatterie in Küche und Toilette	✓	✓	✓	✓	✓	✓	✓	✓	✓	✓
Ergonomisch geformte Sitzpolster in der Dinette				✓						
Ergonomisch geformte Sitzpolster aus Premium Foam	✓	✓	✓		✓	✓	✓	✓	✓	✓
Exklusive Oberschränktüren	✓	✓	✓	✓	✓	✓	✓	✓	✓	✓
Frischwassertank, 20/83 Liter (auch für Face-to-Face-Sitzgruppe im Royal x780 LXL)				✓						
Frischwassertank, 20/90 Liter	✓	✓	✓							
Frischwassertank, 20/150 Liter					✓	✓	✓	✓	✓	✓
Fahrer- und Beifahrersitz mit rutschfester KABE-Polsterung	✓	✓	✓	✓	✓	✓	✓	✓	✓	✓
Gardinen	✓	✓	✓		✓	✓	✓	✓	✓	✓
Gasdruckdämpfer für Oberschränke	✓	✓	✓	✓	✓	✓	✓	✓	✓	✓
Gasfilter	✓	✓	✓	✓	✓	✓	✓	✓	✓	✓
Einstiegsgriff	✓	✓	✓		✓	✓	✓	✓	✓	✓
Robustes Laminat auf Tischen und Arbeitsflächen und Ablageflächen in Latte	✓	✓	✓	✓	✓	✓	✓	✓	✓	✓
Hochwertige Einrichtungskomponenten	✓	✓	✓	✓	✓	✓	✓	✓	✓	✓
Einbau-Backofen		✓	✓		✓	✓	✓	✓	✓	✓

Serienausstattung 2023

	Travel Master Novum x750	Travel Master Royal x780	Travel Master Royal x880	Travel Master Van	Travel Master Crown i760	Travel Master Crown i810	Travel Master Crown i860	Travel Master Imperial i810	Travel Master Imperial i860	Travel Master Imperial i910
Versenkte Küchenschubladen	✓	✓	✓	✓	✓	✓	✓	✓	✓	✓
Einrichtung mit optimaler Luftzirkulation	✓	✓	✓	✓	✓	✓	✓	✓	✓	✓
Kompressor-Kühlschrank				✓						
Kühlschrank mit Gefrierfach, bronze (schmalere Kühlschrank im Novum)	✓	✓	✓							
Kühlschrank TecTower, bronze					✓	✓	✓	✓	✓	✓
Dunstabzug in der Küche mit Lüfter und Fettfilter (KABE Van mit Kohlefilter)	✓	✓	✓	✓	✓	✓	✓	✓	✓	✓
Laminat Arbeitsplatte in Velvet Grey	✓	✓	✓		✓	✓	✓			
Laminat Arbeitsplatte und Tischplatten in Diamond White				✓						
Schalldämmende, weiche Wohnraumdecke	✓	✓	✓	✓	✓	✓	✓	✓	✓	✓
Dacherhöhung für bessere Kopffreiheit im Bereich des Hubbetts		✓	✓							
Verdunklungsrollos (auch im Fahrerhaus)	✓	✓	✓	✓	✓	✓	✓	✓	✓	✓
Sitzgruppe zum Bett umbaubar	✓	✓	✓	✓	✓	✓	✓	✓	✓	✓
Elektrisch absenkbares Doppelbett über der Dinette		✓	✓		✓	✓	✓	✓	✓	✓
Interieur im Holzdekor Nordic Oak	✓	✓	✓	✓	✓	✓	✓	✓	✓	✓
Optimierte Kühlschrankbelüftung	✓	✓	✓	✓	✓	✓	✓	✓	✓	✓
Optimiertes Lüftungssystem	✓	✓	✓	✓	✓	✓	✓	✓	✓	✓
Plexiglasabdeckung an der Arbeitsplatte	✓	✓	✓		✓	✓	✓	✓	✓	✓
Dekorative Kissen	✓	✓	✓	✓	✓	✓	✓	✓	✓	✓
Seitengardinensatz mit Lichtleiste	✓	✓	✓		✓	✓	✓	✓	✓	✓
Schuhfach	✓	✓	✓		✓	✓	✓	✓	✓	✓
Schaummatratze				✓						
Slide-Out-Sitzgruppe (Serienmäßig im Novum Heavy)		✓	✓		✓	✓	✓	✓	✓	✓
Soft-Close-Küchenschubladen	✓	✓	✓	✓	✓	✓	✓	✓	✓	✓
Federkernmatratze und bequeme Matratzenauflage (dünnere Matratze bei LGB-Modellen)	✓	✓	✓		✓	✓	✓	✓	✓	✓
Gasherd mit elektrischer Zündung	✓	✓	✓	✓	✓	✓	✓	✓	✓	✓
Stufenloses Insektenschutzrollo an allen ausstellbaren Fenstern	✓	✓	✓	✓	✓	✓	✓	✓	✓	✓
Hintere Sitze seitlich und in Fahrtrichtung verstellbar				✓						
Bettkopfteil – wattiertes Veloursleder-Imitat mit Beleuchtung (keine Beleuchtung im Van)	✓	✓	✓	✓	✓	✓	✓	✓	✓	✓
Toilettenraum mit Waschbecken, Duschwanne und Schrank, Arbeitsplatte in Urban Style	✓	✓	✓	✓	✓	✓	✓	✓	✓	✓
Getönte Fenster	✓	✓	✓	✓	✓	✓	✓	✓	✓	✓
Gitterkörbe in der Garderobe	✓	✓	✓		✓	✓	✓	✓	✓	✓
Hochstellbares Kopfteil	✓	✓	✓		✓	✓	✓			
Aufhängeleiste mit zwei Haken in der Küche	✓	✓	✓		✓	✓	✓	✓	✓	✓
Beheizter Grauwassertank, 90 Liter (Van 83 Liter)	✓	✓	✓	✓	✓	✓	✓	✓	✓	✓
Auszugkasten im doppelten Boden					✓	✓	✓	✓	✓	✓
Siphon im Waschraum	✓	✓	✓	✓	✓	✓	✓	✓	✓	✓
Belüftete Dachhaube Mini Heki mit Insektenschutz- und Verdunkelungsplissee	✓	✓	✓	✓	✓	✓	✓	✓	✓	✓
Belüftete Dachhaube Heki II mit Insektenschutz- und Verdunkelungsplissee					✓	✓	✓	✓	✓	✓
Atmungsfähige Wandtapete	✓	✓	✓	✓	✓	✓	✓	✓	✓	✓
Drehbare Spültoilette, fest installiert mit Entleerung von außen	✓	✓	✓	✓	✓	✓	✓			
Drehbare Spültoilette mit Keramikschale fest installiert mit Entleerung von außen								✓	✓	✓
Gasflaschenauszug				✓	✓	✓	✓	✓	✓	✓
Zwei Polstervarianten (Textil) zur Auswahl				✓						
Drei Polstervarianten (Textil) zur Auswahl	✓	✓	✓		✓	✓	✓	✓	✓	✓
Drei Polstervarianten (Leder) zur Auswahl (Zubehör bei Novum, Royal und Crown)								✓	✓	✓

Serienausstattung 2023

	Travel Master Novum x750	Travel Master Royal x780	Travel Master Royal x880	Travel Master Van	Travel Master Crown 1760	Travel Master Crown 1810	Travel Master Crown 1860	Travel Master Imperial 1810	Travel Master Imperial 1860	Travel Master Imperial 1910
INNEN										
Maßgeschneiderte Tagesdecke	✓	✓	✓	✓	✓	✓	✓	✓	✓	✓
Hängeschranktüren in matt weiß				✓						
Hängeschranktüren in Nordic Oak mit beige Zierleiste	✓	✓	✓		✓	✓	✓	✓	✓	✓
BATTERIE / LADEGERÄT										
12 V / 230 V Steckdose im Bereich des Hubbetts (x-Ausführungen)		✓	✓		✓	✓	✓	✓	✓	✓
Lithiumbatterie 100 Ah	✓									
Batterie AGM 130 Ah, Imperial 2 Stück		✓	✓	✓	✓	✓	✓	✓	✓	✓
Batterie-Ladegerät – 35 A	✓	✓	✓	✓	✓	✓	✓	✓	✓	✓
Batteriesensor	✓	✓	✓	✓	✓	✓	✓	✓	✓	✓
Leistungswächter	✓	✓	✓	✓	✓	✓	✓	✓	✓	✓
Elektro-Paket (Solarzellen, Wechselrichter, 2 Batterien)								✓	✓	✓
Schaltzentrale 230 V (16 A)	✓	✓	✓	✓	✓	✓	✓	✓	✓	✓
Service-Center mit Bedientafel zur Steuerung aller Funktionen – Smart D	✓	✓	✓	✓	✓	✓	✓	✓	✓	✓
AUDIO / VIDEO										
Beleuchtung Bettkasten	✓	✓	✓		✓	✓	✓	✓	✓	✓
Dimmer, vordere Deckenlampe	✓	✓	✓	✓	✓	✓	✓	✓	✓	✓
TV-Halter vorne und hinten (im Novum, Royal x780 und Van nur vorne)	✓	✓	✓	✓	✓	✓	✓	✓	✓	✓
Garderobenbeleuchtung	✓	✓	✓	✓	✓	✓	✓	✓	✓	✓
Lautsprecher hinten	✓	✓	✓	✓	✓	✓	✓	✓	✓	✓
Indirekte Beleuchtung an den Oberschränken	✓	✓	✓	✓	✓	✓	✓	✓	✓	✓
KABE Smart D: Touchscreen, Anzeige von Uhrzeit, Innen- & Außentemp.	✓	✓	✓	✓	✓	✓	✓	✓	✓	✓
Stauraumbeleuchtung	✓	✓	✓	✓	✓	✓	✓	✓	✓	✓
LED-Beleuchtung	✓	✓	✓	✓	✓	✓	✓	✓	✓	✓
MBUX (einschl. Rückfahrkamera)	✓	✓	✓	✓	✓	✓	✓	✓	✓	✓
Nachtbeleuchtung	✓	✓	✓	✓	✓	✓	✓	✓	✓	✓
Premium Sound System mit DAB+								✓	✓	✓
Router (ohne Mobilfunkvertrag)	✓	✓	✓	✓	✓	✓	✓	✓	✓	✓
Kabellose Ladestation (nicht x780LB / x780LGB)	✓	✓	✓	✓	✓	✓	✓	✓	✓	✓
TV-Antenne mit Verstärker	✓	✓	✓	✓	✓	✓	✓	✓	✓	✓
USB-Anschluss im Schlafbereich	✓	✓	✓	✓	✓	✓	✓	✓	✓	✓
Äußerer 230 V / 12 V / Fernsehanschluss / Anschluss für Zentralantenne	✓	✓	✓	✓	✓	✓	✓	✓	✓	✓
ALARM / SICHERHEIT										
Feuermelder	✓	✓	✓	✓	✓	✓	✓	✓	✓	✓
Elektrische Verriegelung der Küchenschubladen								✓	✓	✓
Motorhome Assistance	✓	✓	✓	✓	✓	✓	✓	✓	✓	✓
Einbruchalarm mit Umgebungsschutz – Defa					✓	✓	✓	✓	✓	✓
Fehlerstromschutzschalter	✓	✓	✓	✓	✓	✓	✓	✓	✓	✓
KABE Smart Level (Anzeige für Gasfüllstand, Reifendruck und Fahrzeugneigung)								✓	✓	✓
Crash-Sensor für das Gassystem	✓	✓	✓	✓	✓	✓	✓	✓	✓	✓
Leckindikator für Flüssiggas	✓	✓	✓	✓	✓	✓	✓	✓	✓	✓
Bewegungsmelder Außenbeleuchtung	✓	✓	✓		✓	✓	✓	✓	✓	✓
Schlauchbruch-Ventil für das Gassystem	✓	✓	✓	✓	✓	✓	✓	✓	✓	✓

Einen KABE zu wählen, ist einfach

Jetzt können Sie Ihren Traum-KABE in aller Ruhe am Computer entwerfen. Mit unserem praktischen Konfigurator auf kabe.se/de sehen Sie alle verfügbaren Wahlmöglichkeiten. Hier können Sie Alles ganz nach Ihrem Geschmack und Bedarf wählen, vom Modell über den Grundriss bis hin zu Details wie Polsterbezüge und Zubehör. Wenn Sie fertig sind, erhalten Sie eine Zusammenstellung Ihres Traumfahrzeugs komplett mit Preisangabe und der Adresse eines KABE-Händlers in Ihrer Nähe.

Einfacher geht es nicht!





Es gibt immer einen perfekten KABE

Um all die unterschiedlichen Bedürfnisse und Wünsche unserer Kunden erfüllen zu können, haben wir fünf Modellreihen entwickelt, von denen jede über einzigartige Eigenschaften verfügt. Ganz gleich, ob Sie sich für einen KABE Van, ein teilintegriertes Wohnmobil oder ein großes vollintegriertes Modell entscheiden, Sie können immer sicher sein, Ganzjahreskomfort, hohe Qualität, Sicherheit und viele smarte Lösungen zu erhalten. Wohnmobile von KABE gehören zu den bestausgestatteten in der Branche – und das in jedem Preissegment.

KABE Van

Wenn Sie auf Abenteuer aus sind, ist der KABE Van Ihr perfekter Begleiter. Das ist ein wendiger, komfortabel eingerichteter Kastenwagen mit demselben Heizungs- und Lüftungssystem, denselben Möbeln und Ganzjahreseigenschaften wie in unseren anderen Wohnmobilen. Der Aufbau wird auf der Basis des Mercedes-Benz Sprinter in Schweden gebaut; die Gesamtlänge beträgt 6,90 Meter.

Seite 56



KABE Crown

Der vollintegrierte KABE Crown ist auf einem Mercedes-Benz Triebkopf mit AL-KO Fahrgestell aufgebaut und verfügt über alle charakteristischen Merkmale dieser Premiummarke. Hochwertiges Design und eine durchdachte, intelligente Funktionalität bis ins kleinste Detail. Frontantrieb und Automatikgetriebe sind Standard. Der KABE Crown ist erhältlich in den Längen 760, 810 oder 860.

Seite 78



KABE Novum – Neuheit 2023!

Der KABE Novum ist unsere größte und gleichzeitig unsere kleinste Neuheit des Modelljahrs 2023! Ein heiß ersehntes 3,5-Tonnen-Wohnmobil auf Basis des Mercedes-Benz Sprinter mit AL-KO-Fahrgestell und einer Länge von 750 cm. Das Modell ist auch in 4,5-Tonnen-Version zu haben und bietet dann Platz für ein praktisches, absenkbares Hubbett über der Dinette (Zubehör). Der KABE Novum enthält die durch und durch hohe KABE-Qualität und bietet bereits in der Standardausführung all den Komfort, der bei anderen Anbietern oft nur gegen Aufpreis zu haben ist.

Seite 64



KABE Imperial

Die richtige Wahl, wenn Sie alle Eigenschaften des KABE Crown und noch ein wenig mehr wünschen. Unser Vorzeigemodell – extra großzügig ausgestattet. Wir bauen alle Modelle dieser Serie auf Mercedes-Benz zusammen mit einem speziell angepassten AL-KO Fahrgestell. Ähnlich wie bei einem Pkw weist das Fahrzeug in puncto Komfort und Sicherheit ein Maximum an smarten Funktionen und ein Design von allerhöchster Eleganz auf. Sämtliche Modelle dieser Serie sind vollintegriert und in den Längen 810, 860 und 910 erhältlich.

Seite 86



KABE Royal

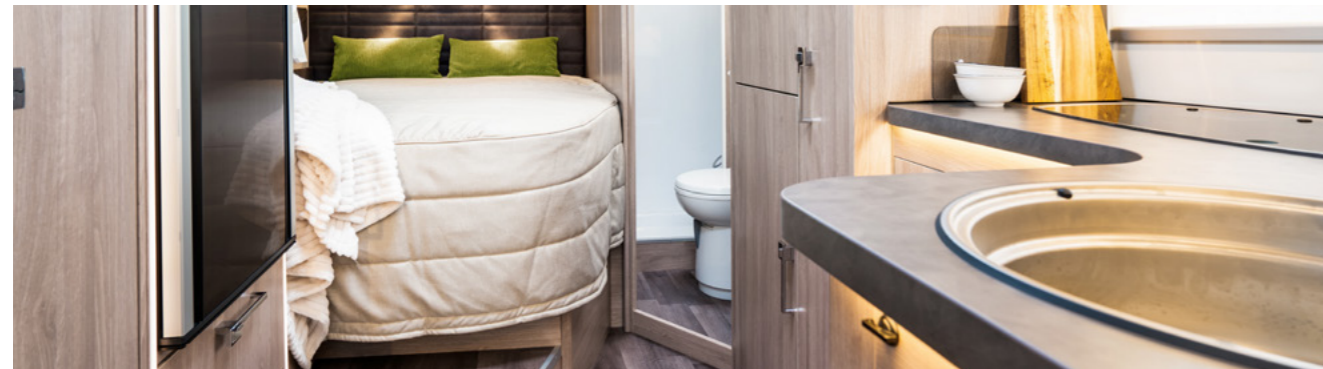
Die Royal-Baureihe wird auf der Basis des Mercedes-Benz Sprinter mit AL-KO-Fahrgestell gebaut. Zwei teilintegrierte Modelle stehen zur Wahl: Royal Crossover in den Längen 780 und 880. Das Fahrzeug verfügt über ein absenkbares Hubbett, Serienausstattung von höchstem technischem Standard sowie einen Wohnbereich mit einer King-Size-Breite von 2,50 m.

Seite 70



Ihr ganz persönlicher Grundriss

Genau wie beim Wohnungs- oder Hauskauf haben wir auch beim Wohnmobil ganz individuelle Bedürfnisse, Vorstellungen und Vorlieben. Deshalb bietet KABE eine Reihe von Grundrissen an, damit Sie Ihr Wohnmobil ganz nach Ihren persönlichen Wünschen gestalten können.



Grundrisse: LXL

Doppelbett und Toilette mit Duschkabine im Heck des Wohnmobils.

L=L-förmige Küche.



Grundrisse: LB

Zwei Einzelbetten (Längsbetten) im Heck, Toilette und Dusche auf einer Seite in der Mitte des Wohnmobils.

L=L-förmige Küche.



Grundrisse: GB, LGB

Derselbe Grundriss wie LB jedoch mit etwas erhöhten Betten, um mehr Platz für eine Garage zu erhalten.

L=L-förmige Küche.

Wahl des Grundrisses

	TEILINTEGRIERT		VOLLINTEGRIERT	
	Einachser	Doppelachser	Einachser	Doppelachser
NOVUM MERCEDES-BENZ				
Travel Master Novum 750	LXL, LGB, T			
ROYAL MERCEDES-BENZ				
Travel Master Royal 780	LXL, LB, LGB, LT, LQB			
Travel Master Royal 880		LT, LQB		
CROWN MERCEDES-BENZ				
Travel Master Crown i760			LXL, LGB, LT	
Travel Master Crown i810				LGB, LT, LQB
Travel Master Crown i860				LGB, LQB
IMPERIAL MERCEDES-BENZ				
Travel Master Imperial i810				LGB, LT, LQB
Travel Master Imperial i860				LGB, LQB
Travel Master Imperial i910				GB, T, QB



Grundrisse: T, LT

Zwei Einzelbetten (Längsbetten) in der Mitte des Wohnmobils. Toilette und separate Duschkabine im Heck über die gesamte Fahrzeugbreite.

L=L-förmige Küche.



Grundrisse: QB, LQB

Großes Doppelbett mittig im Heck des Wohnmobils.

L=L-förmige Küche.

KABE Van

Wollen Sie manchmal das einfache Leben genießen und sich ins Abenteuer stürzen? Dann ist der KABE Van der ideale Begleiter. Der eingerichtete Kastenwagen hält denselben hohen Grundstandard wie die übrigen Wohnmobile von KABE. Der KABE Van ist ein smarter und durchdachter Ganzjahres-Camper, gebaut auf Basis des Mercedes-Benz Sprinter mit erhöhtem Dach und einer Länge von ganzen 6,90 m. Das Fahrzeug hat Heckantrieb (Allradantrieb als Option erhältlich) und einen 4-Zylinder Dieselmotor von Mercedes der Umweltklasse Euro-VI mit 170 PS. Für erhöhte Sicherheit überträgt die Rückfahrkamera ihr Bild auf den Touchscreen-Bildschirm.



Der KABE-Van wird serienmäßig in weiß und dem einzigartigen KABE-Aufkleberset geliefert. Gegen Aufpreis können Sie den Van auch in elegantem Tenoritgrau bestellen, ebenfalls mit dem Aufkleberset in 3D-Optik.

Folgende Ausstattungsmerkmale sind immer serienmäßig in Ihrem KABE Van:

- ▶ Ein echter Premium-Van Made in Schweden
- ▶ Gebaut auf der Basis des Mercedes-Benz Sprinter
- ▶ Länge: 6,90 m mit Superhochdach (ganze 196 cm Stehhöhe im Innenraum)
- ▶ Vier-Zylinder-Dieselmotor von Mercedes mit 170 PS und der Umweltklasse Euro-VI
- ▶ 9-Gang-Automatikgetriebe, Heckantrieb, Allradantrieb als Zubehör erhältlich
- ▶ Aktive Sicherheitssysteme
- ▶ Aufmerksamkeitsassistent
- ▶ Automatikbremse
- ▶ Fernlichtassistent
- ▶ Elektrische Feststellbremse
- ▶ Fahrlichtassistent
- ▶ Spurhalteassistent
- ▶ Regensensor
- ▶ Seitenwindassistent
- ▶ Verkehrszeichenerkennung
- ▶ Vernetzt mit digitalen Diensten
- ▶ Für den Ganzjahreseinsatz gebaut – höchst funktionell im Sommer wie im Winter
- ▶ Diesel Motorwärmer
- ▶ Einzigartige Isolierungslösungen
- ▶ Wasserführende Fußbodenheizung AGS II Pro, Doppelboden mit besonders vielen Konvektoren
- ▶ Thermische Barrieren an Schiebe- und Hecktür
- ▶ Wärmetauscher
- ▶ Die eingebauten KABE-Werte – Komfort und Bequemlichkeit
- ▶ Isolierte Tanks
- ▶ Panoramafenster
- ▶ Außenbeleuchtung über der Schiebetür
- ▶ Vier Gurtplätze und vier Schlafplätze
- ▶ Kompressorkühlschrank
- ▶ Crash-Rahmen für Arbeitsplatte und Kühlschrank
- ▶ Prämiertes Steuerungssystem Smart D

Zubehör finden Sie auf den Seiten 62-63.

Ein ausgewachsener Van mit einzigartiger Ausstattung für das ganze Jahr

Elegantes Exterieur und hochwertiges Interieur – der KABE Van ist ein kompaktes Wohnmobil der Extraklasse, der für die ganzjährige Nutzung ausgelegt ist. In Bezug auf Komfort und Sicherheit ist der Mercedes-Benz Sprinter einem PKW erstaunlich ähnlich.

Beste Wärmedämmung

Der Zwischenraum zwischen Chassis und Fußboden wurde mit 10 mm dickem Schaumstoff isoliert. In diesem Raum befinden sich zudem Wasserleitungen, die so gut vor Frost geschützt sind. Für ein angenehmes Wohnklima wurde der Boden im Wohnbereich mit einer 25 mm Ecoprim-Isolierung und einer wasserführenden Fußbodenheizung ausgerüstet.

Unsere Fußbodenheizung AGS II Pro mit vier Kreisläufen sorgt für noch gleichmäßigere Wärme. Die Wärme zirkuliert dabei in den Heizschlingen, die in Aluminiumrohren bis direkt an Einstieg, Küchenbank und Toilette verlegt sind. Wärmeleitbleche verteilen dabei die Wärme gleichmäßig über den gesamten Boden.

Isolierung in allen Zwischenräumen

KABE spritzt in einem aufwändigen Verfahren die Isolierung in nahezu sämtliche Hohlräume im Bereich der Decke, der Wände und Querstreben. Bei dieser neuartigen Technik werden mit Klebstoff beschichtete kleine Pellets eingespritzt, die zu einer dauerhaften festen Isolierung mit einer Dicke von 35 bis 50 mm aushärten. Mit dieser neuartigen Technologie sind wir in der Lage, Kältebrücken wirkungsvoll zu minimieren.

Die optimierte Isolierung in Kombination mit dem Alde Heizungssystem und einer guten Lüftung sorgen für die KABE-typische Wärmeverteilung im gesamten Wohnbereich.

Optimale Luftzirkulation. Unsere Möbel sind so konstruiert, dass auch hinter den Schränken und Sitzgruppen für eine optimale Luftzirkulation gesorgt ist.

Eine wasserführende Konvektorschleife durchzieht den gesamten Aufbau in Kombination mit drei verschiedenen thermischen Barrieren, um Kältezonen zu vermeiden.

Die thermischen Barrieren bestehen aus Konvektoren, die unter dem Boden, zwischen Kabine und Wohnraum sowie zwischen Schiebetür und Hecktüren und dem Wohnraum platziert sind.

Die Fenster im Wohnbereich haben isolierte KABE-Rahmen.





Polsterkollektionen 2023: BERKELEY (Grau)



LOUISVILLE (Beige)



KABE Van 2023

Die Einrichtung in hellem Nordic Oak in Kombination mit dem stilvollen, matt-weißem Dekor und passenden weißen Kantenleisten schaffen ein großzügiges Raumgefühl. Die Einrichtung wird in der KABE-eigenen Schreinerei hergestellt und verfügt über eine Reihe von praktischen Aufbewahrungslösungen. Das Tischlaminat heißt Diamond White.

Die beiden Einzelbetten lassen sich durch Auszug des Mittelteils leicht in ein großes Doppelbett umwandeln. Im Badezimmer gewinnt man Dank des schwenkbaren Waschbeckens mehr Platz zum Duschen. Der KABE Van ist ein äußerst flexibles Kompaktwohnmobil, das sich während der Fahrt leicht für die Stauraummaximierung anpassen lässt und optimierten Wohnraum und Komfort bietet, wenn man den Campingplatz erreicht.

Das große Panoramafenster im Dach lässt viel Licht einfluten. Das Verdunkelungsrollo und der verkleidete Beleuchtungsträger sind inbegriffen.

Ab Modelljahr 2022 ist der KABE Van gegen Aufpreis mit einer Karosserie in elegantem Tenoritgrau metallic erhältlich, aber auch weiterhin in der Standardfarbe Camperweiß. Beide Varianten werden mit dem einzigartigen KABE-Aufklebersatz in 3D-Optik geliefert. Der weiße KABE Van besitzt einen in Wagenfarbe lackierten Frontstoßfänger und eine weiße elektrische Markise (optional). Der Van in Graumetallic hat ebenfalls einen in Wagenfarbe lackierten Frontstoßfänger und eine schwarze elektrische Markise (optional).

Die Außenbeleuchtung über der Schiebetür ist serienmäßig.

Ein neues Solarzellen-Panel erlaubt jetzt auch den gleichzeitigen Einbau einer Klimaanlage (beides Zubehör).

Ein zulässiges Gesamtgewicht von 5 to in Verbindung mit Zwillingsreifen wird ebenfalls als Option angeboten.

Der Grauwassertank wird mit einem weiteren Tank ergänzt. Damit beträgt das Gesamtvolumen, 83 Liter, wie beim Frischwassertank.

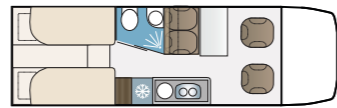
Neuheiten KABE Van!

- ▷ Alle unsere Mercedes- Fahrer- und Beifahrersitze haben ab 2023 neue, rutschfeste Bezüge von KABE
- ▷ Isofix serienmäßig am 3. und 4. Gurtplatz hinten
- ▷ Neue Leselampe in Chrom
- ▷ Neue Schalteinheit mit Touch-Funktion im Schlafzimmer
- ▷ ALDE Flow ist als Zubehör für den Heizkessel Alde 3030 Plus erhältlich

KABE Van 2023



TECHNISCHE SPEZIFIKATION	
Innere Länge, Wohnbereich	4307 mm
Innere Breite	1787 mm
Innere Höhe	1960 mm
Gesamtlänge	6967 mm
Gesamtbreite (ohne Rückspiegel)	2020 mm
Gesamthöhe – Heckantrieb (serienmäßig)	3050 mm
Gesamthöhe – Allradantrieb (optional)	3170 mm
Breite zwischen den Radkästen	1350 mm
Schlafplätze inkl. Dinette	4
Fahrer + Passagiere	1 + 3
Schlafraum hinten	1930 x 1610 mm
Schlafraum Dinette	1600 x 600 mm



ZUBEHÖR Van

MOTOR / FAHRGESTELL



Motor 190 PS (140 kW)



Allradantrieb (nur in Verbindung mit Motor 190 PS)



Tenoritgrau mit Aufkleberset in 3D-Optik



5 to zul. Gesamtgewicht in Verbindung mit Zwillingsreifen für Heck- oder Allradantrieb; ca. 850 kg zusätzliche Nutzlast, 7 to zul. Zuggesamtgewicht

AUSSEN



Distronic / Adaptive Geschwindigkeitsregelung
Park-Paket mit 360° Kamera



Markise, elektrisch
Weiße Markise 4,0 m – für Vanfarbe Camperweiß
Schwarze Markise 4,0 m – für Vanfarbe Tenoritgrau



Mercedes Anhängerkupplung

ALARM / SICHERHEIT



Alarmanlage Defa

ZUBEHÖR Van

KLIMA / HEIZUNG



NEUHEIT! ALDE Flow für den Heizkessel Alde 3030 Plus



Klimaanlage im Wohnbereich Fresh Jet FJ2200

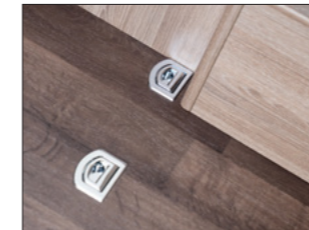


Thermovorhang vorne
Thermovorhang hinten



Solaranlage

INNEN



Kindersitzsicherung am Boden

ANSCHLÜSSE



Außendusche



Gasanschluss aussen



Gasumschalter Duo Control CS mit EisEx

AKKU / LADEGERÄTE



Zusätzliche Aufbauakku 130 Ah



Lithiumakku 210 Ah



Inverter

AUDIO / VIDEO



Smart D Remote



"Wasserreinigung" – Alde AquaClear UV-C (für Heizkessel Alde Compact 3030). Wirkungsvolle Wasserreinigung schützt die Gesundheit des Benutzers auf umweltfreundliche Weise. Unerwünschte Keime werden abgetötet, Pestizide und Chemikalien werden ausgesondert. Das Wasser wird durch das UVC-Licht von Leuchtdioden desinfiziert. Danach durchläuft es einen Kohlefilter, der für ein geruchs- und geschmacksneutrales Wasser ohne Eintrübungen sorgt.



KABE Novum

Unsere große Neuheit zum Modelljahr 2023 ist die neue Modellreihe KABE Novum! Ein halbintegriertes 3,5-Tonnen-Wohnmobil, das trotz des hohen Ausstattungsniveaus preiswert und leicht ist. Wir bauen den neuen Novum auf Basis des Mercedes-Benz Sprinter mit AL-KO-Fahrwerk und einer Länge von 750 cm. Das Fahrzeug ist gegen Aufpreis auch in einer 4,5-Tonnen-Version zu haben und bietet dann Platz für ein praktisches, absenkbares Hubbett über der Dinette (Zubehör).

Für den inneren Komfort stehen drei Polsterkollektionen zur Auswahl (Lederpolster sind optional erhältlich).

MODELLE: Travel Master Novum 750



Ausstattung KABE Novum Light:

- ▶ Gebaut auf Mercedes-Benz Sprinter
- ▶ AL-KO-Fahrwerk 3500 kg
- ▶ Motor: Mercedes-Benz 170 PS
- ▶ Frontantrieb, 9-Gang-Automatikgetriebe – 9G-tronic
- ▶ Lenkrad und Schalthebel mit Lederbezug
Multifunktionstasten am Lenkrad
- ▶ Tempmatic im Fahrerhaus (Thermotronic als Zubehör im Komfortpaket)
- ▶ Aufmerksamkeitsassistent
- ▶ Automatikbremse
- ▶ Kraftstofftank 65 liter
- ▶ Manuelle Feststellbremse
- ▶ Regensensor
- ▶ Seitenwindassistent
- ▶ Wasserführende Heizkörper (Konvektoren)
- ▶ Trockenschrank mit Tropfwanne und Lüfter
- ▶ Wasserführende Fußbodenheizung mit Alde-Heizkessel – AGS II Pro
- ▶ Konvektoren an den Einstiegstüren im Fahrerhaus
- ▶ Beheizbare Vordersitze
- ▶ Ferngesteuerte Zentralverriegelung
- ▶ KABE iWall, eine stabile Karosserie für extreme Temperaturen
- ▶ Mini Heki Dachluken mit Insektenschutznetz und Verdunkelungsplissee
- ▶ Insektenschutzplissee an der Eingangstür
- ▶ Skyview
- ▶ Gut isolierende Doppelglas-Fenster – D-Lux
- ▶ Drei Textilkollektionen (Drei Lederpolster sind optional erhältlich)
- ▶ Aluminium-Bettrahmen, Federkernmatratzen, 3 cm Matratzenauflagen und Tagesdecken
- ▶ Abfalleimer für Müllsortierung
- ▶ Ergonomische Sitzpolster mit Premium Foam
- ▶ Erstklassige Einrichtung aus der KABE-eigenen Schreinerei
- ▶ Hartal Evolution Aufbautür (nicht 750T)
- ▶ Einrichtung konzipiert für optimale Luftzirkulation
- ▶ Gepolstertes Kopfteil am Bett in Wildlederimitat
- ▶ Dunstabzug mit Lüfter, Fettfilter und Beleuchtung
- ▶ Optimiertes Lüftungssystem
- ▶ Verdunkelungs- und Insektenschutzrollos an allen Fenstern
- ▶ Schmalere Kühlschrank mit Gefrierfach und Schubladen mit Soft-Close-Funktion
- ▶ Lithiumbatterie mit 100 Ah und Batteriesensor
- ▶ Leistungswächter
- ▶ Bedienpanel zur Funktionssteuerung – Smart D
- ▶ Großzügige LED-Beleuchtung
- ▶ MBUX (einschl. Rückfahrkamera)
- ▶ Router
- ▶ Feuermelder
- ▶ Fehlerstromschutzschalter
- ▶ Crash-Sensor und Gas-Leckanzeige
- ▶ Außenbeleuchtung mit Bewegungsmelder

Im KABE Novum Heavy (optional) erhalten Sie außerdem:

- ▶ AL-KO-Fahrwerk 4500 kg
- ▶ Kraftstofftank 95 liter
- ▶ Dieselheizung
- ▶ AGM Batterie mit 130 Ah und Batteriesensor
- ▶ Armlehne und Slide-Out an der Sitzgruppe
- ▶ Backofen
- ▶ 6 cm Matratzenauflagen
- ▶ Wärmetauscher
- ▶ Zubehör: Elektrisch absenkbares Doppelbett über der Dinette

Zubehöropakete und Zubehör finden Sie auf den Seiten 94-97.

NEU: KABE Novum!

- ▷ Innovation Design Blech, exklusive KABE-Logos in Kromex-Technologie und Novum Embleme
- ▷ Alle unsere Mercedes- Fahrer- und Beifahrersitze haben ab 2023 neue, rutschfeste Bezüge von KABE
- ▷ Projiziertes KABE-Logo am Einstieg (Zubehör im Designpaket)
- ▷ Serienmäßige Gurtböcke am 3. und 4. Gurtplatz mit Isofix und komfortabel verstellbare Kopfstützen sorgen für Sicherheit und besten Fahrkomfort
- ▷ Slide-out-Funktion serienmäßig im Novum Heavy (nicht Novum Light)
- ▷ Premium-Foam-Füllung in allen Polstern sowie Antislip-Beschichtung an der Unterseite
- ▷ Drei Polsterkollektionen: Nashville (braun), Austin (hellgrau) und Glendale (schwarz)
- ▷ Neu: Neonflex – dünneres Silikonprofil mit LED-Beleuchtung und homogenem Lichtbild an beiden Seiten des Kühlschranks und in den Waschräumen der T-Modelle
- ▷ Neue Leselampe in Chrom
- ▷ Neue Schaltereinheit mit Touch-Funktion im Schlafzimmer
- ▷ Zusammenklappbarer 5. Gurtplatz bei nach vorne gewandtem Sitz (als Zubehör im Novum Heavy 750 LXL erhältlich)
- ▷ Das neue Zubehör KABE Smart Level, das über Ihre KABE-Smart D Bedientafel bedient wird, umfasst neben einer Gasfüllstandsanzeige und einer Reifendruckanzeige auch eine Neigungsanzeige, welche die Neigung des Wohnmobils im Stillstand anzeigt
- ▷ ALDE Flow ist als Zubehör für den Heizkessel Alde 3030 Plus erhältlich



KABE Novum 2023

Die Einrichtung ist von exklusiven Möbeln im Holzdekor Nordic Oak aus der KABE-eigenen Schreinerei geprägt, einem leicht lattefarbenen Tischplatten-Laminat, grau melierten Arbeitsplatten und hellen Wand- und Deckenteppichen.

Im neuen KABE Novum bekommen Sie eine gut ausgestattete Küche mit viel Aufbewahrungsmöglichkeiten und einem praktischen und durchdachten Design. Schranktüren und Schubladen sind eingelassen. Die Türen der Hängeschränke mit dem ansprechendem Holzdekor Nordic Oak haben eine passende beige Zierleiste. Die Seitenwand der Küche ist ebenfalls in Nordic Oak gehalten. Das abgerundete Spülbecken mit schlanker, außenliegender Mischbatterie gibt zusammen mit der stilvollen Arbeitsplatte in elegantem Velvet Grey den Ton an. Mit der Spülbecken-Abdeckung erhalten Sie eine größere zusammenhängende Arbeitsfläche. Alle Schubladen sind mit einer Soft-Close-Funktion ausgestattet.

Die Sitzgruppe im Novum bietet bequeme Sitzplätze – sowohl während der Fahrt als auch bei Mahlzeiten oder bei der Entspannung. Sämtliche Polster haben eine Premium-Foam-Füllung und rutschfeste Antislip-Bezüge an der Unterseite. Mit der Slide-out-Funktion lässt sich die Neigung von Sitz- und Rückenpolstern am Gurtplatz komfortabel verstellen, Serienmäßig im Novum Heavy (nicht bei Novum Light). Sie haben die Wahl zwischen drei textilen Polstergarnituren.

Einzel- oder Doppelbett? Das Schlafabteil des Wohnmobils lässt sich ganz nach Ihrem und dem Bedarf Ihrer Reisebegleiter einrichten. Unsere Novum-Modelle haben ein gepolstertes Kopfteil am Bett mit einer modernen, verchromten Leselampe. Am Bett befinden sich auch die neuen funktionellen Schalter mit Touch-Funktion, mit denen Sie die indirekte Beleuchtung und die Deckenlampe im Schlafbereich sowie die vordere Beleuchtung des Wohnbereichs regeln können.

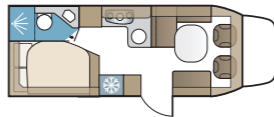
Eine komfortable Dusche gehört in allen Novum-Modellen von KABE zum Standard. Unser T-Modell erhält einen ganz neuen Spiegel und ein passendes Wandlaminat in Betonoptik.



Travel Master Novum 750 LXL

Der KABE Novum 750 LXL erfüllt sämtliche Ansprüche an ein bequemes und funktionelles Reisemobil – zu jeder Jahreszeit. Im Fahrzeugheck befindet sich ein Doppelbett und eine Toilette mit Duschkabine. Die L-förmige Küche bietet zahlreiche smarte Lösungen und viel Platz beim Kochen.

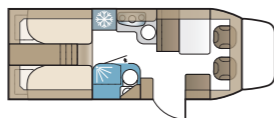
TECHNISCHE SPEZIFIKATION	
Innere Länge, Wohnbereich	4680 mm
Innere Breite	2238 mm
Innere Höhe	1960 mm
Gesamtlänge	7445 mm
Schlafplätze inkl. Dinette	2 - 4
Fahrer + Passagiere	1 + 3
Schlafrum hinten	1960 x 1320 / 1000 mm



Travel Master Novum 750 LGB

Im KABE Novum 750 LGB lässt sich das Urlaubsgepäck leicht in dem großzügigem Stauraum unter den erhöhten Einzelbetten im Fahrzeugheck unterbringen. Zwei große Klappen erleichtern die Beladung von außen. Die Toilette mit Dusche befindet sich auf der einen Seite in der Fahrzeugmitte, die Winkelküche auf der anderen Seite.

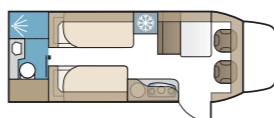
TECHNISCHE SPEZIFIKATION	
Innere Länge, Wohnbereich	4680 mm
Innere Breite	2238 mm
Innere Höhe	1960 mm
Gesamtlänge	7445 mm
Schlafplätze inkl. Dinette	2 - 4
Fahrer + Passagiere	1 + 3
Schlafrum hinten	2 x 1960 x 780 mm



Travel Master Novum 750 T

Im KABE Novum 750 T, mit zwei Einzelbetten und einem geräumigen Badezimmer mit Duschkabine über die gesamte Fahrzeugbreite im Heck kann man lange und komfortabel duschen. Die bequeme L-Sitzgruppe und die reich ausgestattete Küche ergänzen das komfortable Gesamtbild.

TECHNISCHE SPEZIFIKATION	
Innere Länge, Wohnbereich	4680 mm
Innere Breite	2238 mm
Innere Höhe	1960 mm
Gesamtlänge	7445 mm
Schlafplätze inkl. Dinette	2 - 4
Fahrer + Passagiere	1 + 3
Schlafrum hinten	1940 x 780 + 1790 x 780 mm



KABE Royal

Die perfekte Wahl für alle, die auf Spitzentechnik Wert legen und ein erstklassiges Wohnmobil mit großer Anwendungsflexibilität suchen. Unsere Royal-Modelle mit Crossover (absenkbares Hubbett über der Sitzgruppe) sind in den Längen 780 und 880 erhältlich. Die Royal-Serie wird auf Basis des Mercedes-Benz Sprinter gebaut und bietet zahlreiche smarte Funktionen, die Ihnen das Campingleben erleichtern. Fahrer und Beifahrer sitzen geschützt und komfortabel, die Stauräume sind optimiert und die Fahreigenschaften suchen in dieser Klasse ihresgleichen – nicht zuletzt dank des maßgeschneiderten, tiefer gelegten AL-KO-Fahrwerks.

MODELLE:



Travel Master Royal x780



Travel Master Royal x880



Zusätzlich zur Ausstattung der Novum-Modelle (S. 65) enthalten unsere Royal-Modelle u.a. folgende Ausstattungsmerkmale:

- ▶ AL-KO-Fahrwerk 4500 kg / AL-KO-Fahrwerk mit Tandemachse 5200 kg
- ▶ King Size-Breite
- ▶ Diesel Motorwärmer
- ▶ Elektrisch absenkbares Doppelbett über der Dinette
- ▶ Großer Kühlschrank mit Gefrierfach

Zubehöropakete und Zubehör finden Sie auf den Seiten 94-97.

Neuheiten KABE Royal!

- ▷ Neue KABE-Logos in Kromex-Technologie und neue Royal-Embleme
- ▷ Neue seitliche Positionsleuchten
- ▷ Alle unsere Mercedes- Fahrer- und Beifahrersitze haben ab 2023 neue rutschfeste Bezüge von KABE
- ▷ Serienmäßige Gurtböcke am 3. und 4. Gurtplatz mit Isofix und komfortabel verstellbare Kopfstützen sorgen für Sicherheit und besten Fahrkomfort
- ▷ Dunklerer Grauton an der gepolsterten Kabinenwand vorne
- ▷ Neu: Neonflex – dünneres Silikonprofil mit LED-Beleuchtung und homogenem Lichtbild an beiden Seiten des Kühlschranks und in den Waschräumen der T-Modelle und des x880 LQB
- ▷ Neue Gardinen für die Textilkollektionen Nashville in Braun und Glendale in Schwarz
- ▷ Der untere Thermovorhang erhält einen modernen Grauton
- ▷ Graue Tischbeine ersetzen die braunen
- ▷ Neue Leselampe in Chrom
- ▷ Neue Schaltereinheit mit Touch-Funktion im Schlafzimmer
- ▷ Neuer Spiegel und passendes Wandlaminat in den Waschräumen der T-Modelle und des x880 LQB
- ▷ Zusammenklappbarer 5. Gurtplatz bei nach vorne gewandtem Sitz als Zubehör erhältlich
- ▷ Face-to-Face-Sitzgruppe im Royal x780 LXL als Zubehör erhältlich
- ▷ Das neue Zubehör KABE Smart Level, das über Ihre KABE-Smart D Bedientafel bedient wird, umfasst neben einer Gasfüllstandsanzeige und einer Reifendruckanzeige auch eine Neigungsanzeige, welche die Neigung des Wohnmobils im Stillstand anzeigt
- ▷ ALDE Flow ist als Zubehör für den Heizkessel Alde 3030 Plus erhältlich



KABE Royal 2023

Das Leben soll praktisch sein – aber auch schön! Das Holzdekor Nordic Oak hat einen hellen, weiß lasierten Ton und vermittelt ein warmes und gleichzeitig modernes Gefühl. Das gesamte übrige Interieur haben wir diesem Design harmonisch angepasst.

In den Royal-Modellen stehen Ihnen drei Textilkollektionen zur Auswahl. Drei Lederkollektionen können als Zubehör bestellt werden.

Beim Betreten ihres TM Royal empfängt sie ein Griff mit integrierter Beleuchtung.

Die moderne Deckenlampe, verkleidet mit Velourslederimitat, ist ein ansprechendes Detail.

Ein Thermovorhang in modernem Grauton, der sich im unteren Teil des Fahrerhauses anbringen lässt, gehört jetzt zum Standard in allen Royal-Modellen.

Versenkte Schranktüren und Schubladen sowie die Küchenarbeitsplatte mit elegantem Steinimitat sind Standard in unseren Royal-Modellen. Ein stilvolles Design, das immer angesagt ist. Der 3-flammige Herd hat eine geteilte Abdeckung, die eine wertvolle zusätzliche Abstellfläche darstellt.

Die Sitzgruppe mit abklappbarer Armlehne macht die Reise besonders bequem. Für eine bequeme und sichere Sitzposition während der Fahrt hat die Dinette eine Slide-out-Funktion. Damit läßt sich die Neigung von Sitz- und Rückenpolstern an den Gurtplätzen leicht und komfortabel verstellen. Die Polster sind so konstruiert, dass Passagiere bei einem eventuellen Unfall nicht unter dem Gurt durchrutschen können.

Sämtliche Polster haben Antislip-Bezüge an der Unterseite und können nicht verrutschen.

Der Wohlfühlfaktor erhöht sich dank mehrerer Spotlights.

Eine schnurlose Ladestation für das Handy ist serienmäßig im vorderen Teil des Wohnmobils installiert (außer Royal x780 LB/LGB).

Das Kopfteil des Bettes ist mit Velourslederimitat gepolstert und hat ein aufgedrucktes, behagliches 3D-Muster. Die Betten haben Federkernmatratzen, komfortable Matratzenauflagen und Lattenroste mit flexiblen Lamellen. In mehreren unserer Modelle lässt sich das Kopfteil des Bettes verstellen.

In allen unseren Royal Modellen stehen zusätzliche Schlafplätze im absenkbaren Hubbett über der Dinette zur Verfügung (Crossover). Hier kann man nachts bequem schlafen, und morgens lässt man das Bett diskret verschwinden, um Platz am Frühstückstisch zu schaffen (siehe Seite 76-77).

Die Urban Style Arbeitsplatte im Bad und die Duschkabine in unseren T-Modellen besitzen eine moderne Betonoptik mit dunklen Elementen.

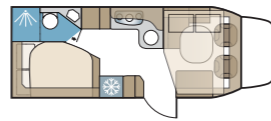
Eine adaptive Geschwindigkeitsregelung (Distronic) ist optional erhältlich.



Travel Master Royal x780 LXL

Der x780 LXL hat einen einladend luftigen Grundriss mit L-förmiger Küche. Die beiden Doppelbetten, von denen sich eines vom Dach absenken lässt, schaffen viel Raum und bieten Platz für zwei Übernachtungsgäste.

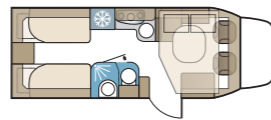
TECHNISCHE SPEZIFIKATION	
Innere Länge, Wohnbereich	5190 mm
Innere Breite	2316 mm
Innere Höhe	1960 mm
Gesamtlänge	8060 mm
Gesamtbreite	2450 mm
Gesamthöhe	2980 mm
Schlafplätze inkl. Dinette	2 - 6
Fahrer + Passagiere	1 + 3
Schlafraum hinten	1960 x 1400 / 1120 mm
Schlafraum Dinette	2230 x 1030 / 1180 mm
Schlafraum Hubbett	1980 x 1380 / 1050 mm
Stauraumklappe B/H	690 x 590 mm



Travel Master Royal x780 LB

Das Wohnmobil für alle, die Wert auf komfortable Einzelbetten legen. Mit seiner arbeitsfreundlichen Winkelküche und der geräumigen Sitzgruppe ist dies das perfekte Wohnmobil für zwei Personen. Das absenkbare Hubbett bietet Platz für zwei zusätzliche Gäste.

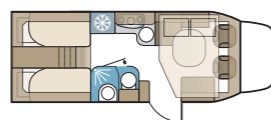
TECHNISCHE SPEZIFIKATION	
Innere Länge, Wohnbereich	5190 mm
Innere Breite	2316 mm
Innere Höhe	1960 mm
Gesamtlänge	8060 mm
Gesamtbreite	2450 mm
Gesamthöhe	2980 mm
Schlafplätze inkl. Dinette	2 - 6
Fahrer + Passagiere	1 + 3
Schlafraum hinten	2 x 1940 x 820 mm
Schlafraum Dinette	2230 x 1380 / 825 mm
Schlafraum Hubbett	1980 x 1380 / 1050 mm
Stauraumklappen B/H	2 x 690 x 590 mm



Travel Master Royal x780 LGB

Hier haben Sie Platz für alles, was Sie auf kürzeren oder längeren Reisen benötigen. Der x780 LGB hat zwei Einzelbetten mit einer Garage darunter. Das Wohnmobil bietet außerdem eine praktische, L-förmige Küche, einen Essbereich für fünf Personen sowie einen Wasorraum mit Duschwänden.

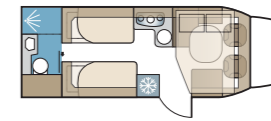
TECHNISCHE SPEZIFIKATION	
Innere Länge, Wohnbereich	5190 mm
Innere Breite	2316 mm
Innere Höhe	1960 mm
Gesamtlänge	8060 mm
Gesamtbreite	2450 mm
Gesamthöhe	2980 mm
Schlafplätze inkl. Dinette	2 - 6
Fahrer + Passagiere	1 + 3
Schlafraum hinten	2 x 1960 x 820 mm
Schlafraum Dinette	2230 x 1380 / 825 mm
Schlafraum Hubbett	1980 x 1380 / 1050 mm
Garagentüren B/H	690 x 1070 + 690 x 590 mm



Travel Master Royal x780 LT

Der x780 LT ist eines der jüngsten Crossover-Modell der KABE-Familie. Die einladende Sitzgruppe, die bequemen Einzelbetten und die geräumige Toilette mit Dusche im Heck begeistern mit einem großzügigem Raumgefühl.

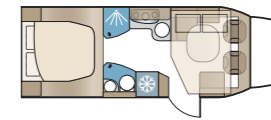
TECHNISCHE SPEZIFIKATION	
Innere Länge, Wohnbereich	5190 mm
Innere Breite	2316 mm
Innere Höhe	1960 mm
Gesamtlänge	8060 mm
Gesamtbreite	2450 mm
Gesamthöhe	2980 mm
Schlafplätze inkl. Dinette	2 - 5
Fahrer + Passagiere	1 + 3
Schlafraum hinten	1940 x 820 + 1880 x 820 mm
Schlafraum Dinette	2230 x 1175 / 555 mm
Schlafraum Hubbett	1980 x 1380 / 1050 mm
Stauraumklappe B/H	670 x 1335 mm



Travel Master Royal x780 LQB

Es gibt genug Platz in unserem x780 LQB! Ein großes Doppelbett hinten im Wohnmobil sowie ein Hubbett für 2 Personen über der Dinette. Die L-förmige Küche, ein Essbereich für fünf Personen und das separate Badezimmer mit Dusche sorgen für einen komfortablen Urlaub.

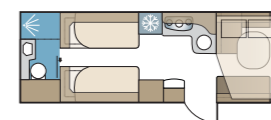
TECHNISCHE SPEZIFIKATION	
Innere Länge, Wohnbereich	5190 mm
Innere Breite	2316 mm
Innere Höhe	1960 mm
Gesamtlänge	8060 mm
Gesamtbreite	2450 mm
Gesamthöhe	2980 mm
Schlafplätze inkl. Dinette	2 - 5
Fahrer + Passagiere	1 + 3
Schlafraum hinten	1980 x 1520 / 1100 mm
Schlafraum Dinette	2230 x 1175 / 555 mm
Schlafraum Hubbett	1980 x 1100 / 845 mm
Stauraumklappen B/H	2 x 690 x 1070 mm



Travel Master Royal x880 LT

Der x880 LT hat ein separates Schlafabteil mit zwei Einzelbetten und ein Badezimmer, das fast die gesamte Fahrzeugbreite im Heck einnimmt. Das absenkbare Bett über der Dinette bietet weitere Schlafplätze.

TECHNISCHE SPEZIFIKATION	
Innere Länge, Wohnbereich	6215 mm
Innere Breite	2316 mm
Innere Höhe	1960 mm
Gesamtlänge	9060 mm
Gesamtbreite	2450 mm
Gesamthöhe	2980 mm
Schlafplätze inkl. Dinette	2 - 6
Fahrer + Passagiere	1 + 3
Schlafraum hinten	1940 x 820 + 1900 x 820 mm
Schlafraum Dinette	2230 x 1380 / 1260 mm
Schlafraum Hubbett	1980 x 1380 / 1050 mm
Stauraumklappen B/H	670 x 1335 + 660 x 375 mm





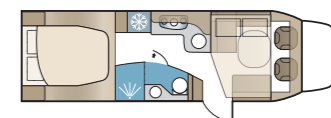
In allen unseren Crossover-Modellen stehen zusätzliche Schlafplätze im elektrisch absenkbaaren Hubbett über der Dinette zur Verfügung. Hier kann man nachts bequem schlafen, und morgens lässt man das Bett diskret verschwinden, um Platz am Frühstückstisch zu schaffen.



Travel Master Royal x880 LQB

Das Modell x880 bietet viel Platz für Sie und Ihre Gäste. In der Mitte des Fahrzeughecks steht ein großes Doppelbett. Über der Dinette befindet sich ein absenkbares Hubbett, in dem zwei Personen bequem schlafen können.

TECHNISCHE SPEZIFIKATION	
Innere Länge, Wohnbereich	6215 mm
Innere Breite	2316 mm
Innere Höhe	1960 mm
Gesamtlänge	9060 mm
Gesamtbreite	2450 mm
Gesamthöhe	2980 mm
Schlafplätze inkl. Dinette	2 - 6
Fahrer + Passagiere	1 + 3
Schlafrum hinten	1980 x 1520 / 1100 mm
Schlafrum Dinette	2230 x 1380 / 950 mm
Schlafrum Hubbett	1980 x 1380 / 1050 mm
Stauraumklappen B/H	2 x 690 x 995 mm



KABE Crown

Der KABE Crown wird auf der exklusiven Basis eines Mercedes Benz mit AL-KO-Fahrwerk gebaut und erinnert in puncto Komfort und Sicherheit stark an einen Pkw. Der KABE Crown besticht durch exklusives Design, stilvolle Einrichtung, gut ausgestattete und geräumige Küche, besonders komfortable Betten und praktische Aufbewahrungslösungen. Aus einer Reihe unterschiedlicher Grundrisse können Sie Ihr perfektes Wohnmobil ganz nach Ihrem Bedarf gestalten. In technischer Hinsicht gehört die Crown-Serie zur absoluten Spitzenklasse mit einer langen Reihe smarter Lösungen, sowohl für die Reise auf der Straße als auch für den Alltag auf dem Campingplatz. Der KABE Crown begeistert durch Funktion und Zuverlässigkeit.

MODELLE:



Travel Master Crown i760



Travel Master Crown i810



Travel Master Crown i860



Zusätzlich zur Ausstattung der Novum-Modelle (S. 65) und der Royal-Modelle (S. 71) enthalten unsere Crown-Modelle u.a. folgende Ausstattungsmerkmale:

- ▶ AL-KO-Fahrwerk 4500 kg / AL-KO-Fahrwerk mit Tandemachse 5500 kg
- ▶ 16-Zoll-Leichtmetallfelgen
- ▶ Nebelscheinwerfer
- ▶ Elektrische Feststellbremse
- ▶ LED-Scheinwerfer für Ablend- und Fernlicht
- ▶ Doppelfenster im Fahrerhaus
- ▶ Zusätzliches Heizpaket unter dem seitlichen Schrank im Fahrerhaus
- ▶ Ausziehbares Skifach mit Heizung und Beleuchtung
- ▶ Schublade im Doppelboden
- ▶ Drehteller oder Auszugschiene für Gasflaschen
- ▶ Heki II Dachfenster mit Insektenschutznetz und Verdunkelungsplissee
- ▶ Frischwassertank, 20/150 Liter
- ▶ Fahrer- und Beifahrersitz mit integrierten Sicherheitsgurten
- ▶ Premium Aufbautür breit – HartaLux
- ▶ TecTower Kühlschranks mit Gefrierfach
- ▶ Einbruchsalarm mit Umgebungsschutz – Defa

Zubehör finden Sie auf den Seiten 94-97.

Neuheiten KABE Crown!

- ▷ Neue KABE-Logos in Kromex-Technologie und neue Crown-Embleme
- ▷ Neue seitliche Positionsluchten
- ▷ Serienmäßige Gurtböcke am 3. und 4. Gurtplatz mit Isofix und komfortabel verstellbare Kopfstützen sorgen für Sicherheit und besten Fahrkomfort
- ▷ Neu: Neonflex – dünneres Silikonprofil mit LED-Beleuchtung und homogenem Lichtbild an beiden Seiten des Kühlschranks und in den Waschräumen der T-Modelle
- ▷ Neue Gardinen für die Textilkollektionen Nashville in Braun und Glendale in Schwarz
- ▷ Der untere Thermovorhang erhält einen modernen Grauton
- ▷ Graue Tischbeine ersetzen die braunen
- ▷ Neue Leselampe in Chrom
- ▷ Neue Schaltereinheit mit Touch-Funktion im Schlafzimmer
- ▷ Neuer Spiegel und passendes Wandlaminat in den Waschräumen der T-Modelle
- ▷ Zusammenklappbarer 5. Gurtplatz bei nach vorne gewandtem Sitz als Zubehör erhältlich
- ▷ Das neue Zubehör KABE Smart Level, das über Ihre KABE-Smart D Bedientafel bedient wird, umfasst neben einer Gasfüllstandsanzeige und einer Reifendruckanzeige auch eine Neigungsanzeige, welche die Neigung des Wohnmobils im Stillstand anzeigt
- ▷ ALDE Flow ist als Zubehör für den Heizkessel Alde 3030 Plus erhältlich



KABE Crown 2023

KABE Crown bietet das Beste vom Besten. Ein Ganzjahres-Wohnmobil der absoluten Spitzenklasse hinsichtlich technischer Lösungen, Komfort und Design. Als ein Beispiel hierfür möchten wir die breitere Aufbautür HartaLux erwähnen. Sie erleichtert nicht nur den Einstieg, sondern lässt auch mehr Licht in das Wohnmobil fluten. Beim Aufschließen der Aufbautür wird die Beleuchtung des Einstiegs, des Handgriffs und des Beleuchtungsträgers am Eingang aktiviert.

Im unteren Teil des Fahrerhauses haben alle Crown-Modelle serienmäßig einen grauen Thermovorhang, der sich leicht anbringen lässt.

Im Innenraum bildet das helle Holzdekor Nordic Oak die Basis, an welche die übrige Einrichtung angepasst ist. Die Türen der Küchenoberflächen sind mit diesem Holzdekor beschichtet, genauso wie die anderen Oberschranktüren, die zusätzlich noch mit einer beigen Zierleiste ergänzt werden. In der Küche können Sie eine sanfte, entspannende Ambientebeleuchtung genießen.

In einem KABE Crown schlafen Sie mit Sicherheit so gut wie zu Hause. Das Bettkopfteil in gepolstertem Velourslederimitat mit aufgedrucktem 3D-Muster, bequeme Matratzen, smarte Aufbewahrungslösungen und sowohl Ambientebeleuchtung als auch die neue Leselampe in Chrom runden das luxuriöse Ambiente ab. Der Aluminiumrahmen im Bett ist solide und stabil. Optional ist ein elektrisch verstellbares Kopfende erhältlich.

Seit 2022 haben alle Crown-Modelle neue Staufächer unter dem Hubbett. Unter dem Hubbett sitzt ein Beleuchtungsträger, der mit demselben Velourslederimitat verkleidet ist wie die Deckenlampe.

Aktualisierte Leselampen in Chrom mit praktischen USB-Anschlüssen finden Sie an mehreren strategisch ausgewählten Plätzen im Fahrzeug.

Der Lichteinfall durch das großzügige Dachfenster durchflutet den modernen Innenraum. Clevere Aufbewahrungsmöglichkeiten helfen mit, das Wohnmobil sauber und aufgeräumt zu halten.

Die L-förmige Sitzgruppe bietet vielen Personen Platz und gehört natürlich in allen unseren Crown-Wohnmobilen zum Standard. Dank der Slide-out-Funktion lassen sich die Winkel von Sitz und Rückenlehne am Gurtplatz einfach verstellen. Diese Finesse sowie die abklappbare Armlehne bieten optimalen Sitzkomfort. Drei Lederkollektionen sind optional erhältlich. Die Sitzgruppe ist so konstruiert, dass Passagiere bei einem eventuellen Unfall nicht unter dem Gurt durchrutschen können.

Sämtliche Polster haben Antislip-Bezüge an der Unterseite und können nicht verrutschen.

Die tiefen Stauräume im doppelten Boden des Wohnmobils wurden mit Auszugskästen versehen, die Beladung und Aufbewahrung vereinfachen.

Die vollintegrierten KABE-Modelle sind mit einer Auszugschiene oder einem Drehteller im Gasflaschenkasten ausgerüstet, die die Handhabung schwerer Gasflaschen erleichtern.

Das Zubehör „Sitzheizung und -kühlung“ sorgt im Winter für wohlige Wärme und im Sommer für willkommene Kühlung.

Der 150-Liter-Frischwassertank ist Standard im Crown.



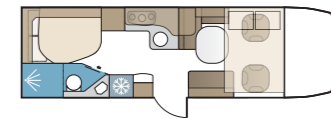
In der Frontscheibe des Crown gibt es serienmäßig elektrische Jalousien mit Sichtschutz – so gestaltet man gemütliches und privates Reisemobil-Feeling.



Travel Master Crown i760 LXL

Ein komfortables Wohnmobil mit Platz für mehrere Gäste. Vier Personen können mitfahren, bis zu sechs Personen können übernachten. Im Heck des Wohnmobils befindet sich ein Doppelbett und das Badezimmer mit Duschkabine. Über der Sitzgruppe lässt sich ein weiteres Doppelbett absenken.

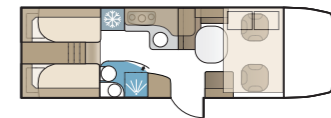
TECHNISCHE SPEZIFIKATION	
Innere Länge, Wohnbereich	5064 mm
Innere Breite	2180 mm
Innere Höhe	1960 mm
Gesamtlänge	7820 mm
Gesamtbreite	2329 mm
Gesamthöhe	3065 mm
Schlafplätze inkl. Dinette	2 - 6
Fahrer + Passagiere	1 + 3
Schlafrum hinten	1940 x 1280 / 800 mm
Schlafrum Dinette	2060 x 1175 / 940 mm
Schlafrum Hubbett	1880 x 1220 mm
Stauraumklappe B/H	700 x 800 mm



Travel Master Crown i760 LGB

Der großzügige Stauraum des i760 LGB ist über die großen Garagentüren seitlich hinten leicht zugänglich. Im Inneren verbirgt sich eine großzügige Garage unter den erhöhten Einzelbetten im Fahrzeugheck. Das ist das ideale Fahrzeug für alle, die mit viel Gepäck und Ausrüstung reisen wollen.

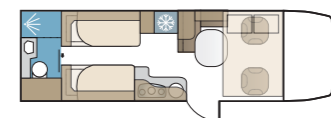
TECHNISCHE SPEZIFIKATION	
Innere Länge, Wohnbereich	5064 mm
Innere Breite	2180 mm
Innere Höhe	1960 mm
Gesamtlänge	7820 mm
Gesamtbreite	2329 mm
Gesamthöhe	3065 mm
Schlafplätze inkl. Dinette	2 - 6
Fahrer + Passagiere	1 + 3
Schlafrum hinten	1960 x 780 + 1960 x 700 mm
Schlafrum Dinette	2060 x 1175 / 555 mm
Schlafrum Hubbett	1880 x 1220 mm
Garagentüren B/H	2 x 760 x 1040 mm



Travel Master Crown i760 T

Wenn Sie ein etwas größeres Badezimmer wünschen, ist der i760 T die beste Wahl. Hier nimmt das Badezimmer fast die gesamte Fahrzeugbreite im Heck ein, gleich hinter dem Schlafabteil, das aus zwei Einzelbetten besteht. Über der Sitzgruppe befindet sich ein absenkbares Doppelbett.

TECHNISCHE SPEZIFIKATION	
Innere Länge, Wohnbereich	5064 mm
Innere Breite	2180 mm
Innere Höhe	1960 mm
Gesamtlänge	7820 mm
Gesamtbreite	2329 mm
Gesamthöhe	3065 mm
Schlafplätze inkl. Dinette	2 - 4
Fahrer + Passagiere	1 + 3
Schlafrum hinten	1940 x 780 + 1840 x 780 mm
Schlafrum Dinette	–
Schlafrum Hubbett	1880 x 1220 mm
Stauraumklappe B/H	700 x 800 mm

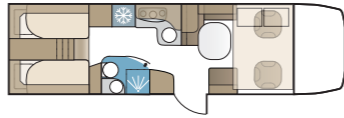




Travel Master Crown i810 LGB

In diesem Wohnmobil gibt es kein Gepäckproblem. Die großzügige Garage unter den beiden erhöhten Einzelbetten im Fahrzeugheck ist über die beidseitigen Garagentüren von außen leicht zugänglich und bietet maximalen Stauraum für Gepäck und Ausrüstung. Auch in der großzügigen Winkelküche, gibt es zahlreiche Aufbewahrungsmöglichkeiten. Dieses Modell hat bis zu sechs Schlafplätze.

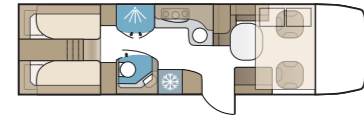
TECHNISCHE SPEZIFIKATION	
Innere Länge, Wohnbereich	5564 mm
Innere Breite	2180 mm
Innere Höhe	1960 mm
Gesamtlänge	8320 mm
Gesamtbreite	2329 mm
Gesamthöhe	3065 mm
Schlafplätze inkl. Dinette	2 - 6
Fahrer + Passagiere	1 + 3
Schlafräum hinten	2000 x 780 + 2000 x 700 mm
Schlafräum Dinette	2060 x 1175 / 555 mm
Schlafräum Hubbett	1880 x 1220 mm
Garagentüren B/H	2 x 760 x 1040 mm



Travel Master Crown i860 LGB

Dies ist das größte Crown-Modell mit einer geräumigen Grundrisslösung. Das Wohnmobil hat eine große Garage, erhöhte Einzelbetten, separate Dusche und Toilette, eine große Winkelküche und ganze sieben Schlafplätze. All das auf Basis eines Fahrzeugs der Premium-Marke Mercedes-Benz.

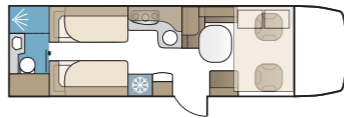
TECHNISCHE SPEZIFIKATION	
Innere Länge, Wohnbereich	6060 mm
Innere Breite	2180 mm
Innere Höhe	1960 mm
Gesamtlänge	8822 mm
Gesamtbreite	2329 mm
Gesamthöhe	3065 mm
Schlafplätze inkl. Dinette	2 - 7
Fahrer + Passagiere	1 + 3
Schlafräum hinten	2000 x 780 + 2000 x 700 mm
Schlafräum Dinette	2060 x 1175 / 835 mm
Schlafräum Hubbett	1880 x 1220 mm
Garagentüren B/H	2 x 760 x 1040 mm



Travel Master Crown i810 LT

Ein vollintegriertes Modell, das Ihre höchsten Erwartungen erfüllt! Hier finden Sie alles, was Sie für bequemes Wohnen brauchen, wie z.B. eine praktische Winkelküche, ein großes Badezimmer im Fahrzeugheck und himmlische Einzelbetten.

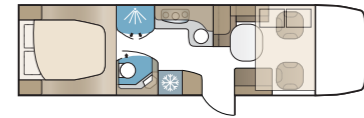
TECHNISCHE SPEZIFIKATION	
Innere Länge, Wohnbereich	5564 mm
Innere Breite	2180 mm
Innere Höhe	1960 mm
Gesamtlänge	8320 mm
Gesamtbreite	2329 mm
Gesamthöhe	3065 mm
Schlafplätze inkl. Dinette	2 - 5
Fahrer + Passagiere	1 + 3
Schlafräum hinten	2 x 1940 x 780 mm
Schlafräum Dinette	2060 x 1175 / 555 mm
Schlafräum Hubbett	1880 x 1220 mm
Stauraumklappe B/H	700 x 800 mm



Travel Master Crown i860 LQB

Ein geräumiges Wohnmobil mit zahlreichen praktischen Stauräumen. Die großzügige Dinette vermittelt gemeinsam mit der geräumigen Küche ein unbeschwertes Raumgefühl. Weiter hinten liegen sich die separate Dusche und die Toilette auf je einer Fahrzeugseite gegenüber und mittig im Heck befindet sich das große und bequeme Queensize-Bett.

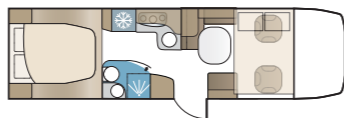
TECHNISCHE SPEZIFIKATION	
Innere Länge, Wohnbereich	6060 mm
Innere Breite	2180 mm
Innere Höhe	1960 mm
Gesamtlänge	8822 mm
Gesamtbreite	2329 mm
Gesamthöhe	3065 mm
Schlafplätze inkl. Dinette	2 - 6
Fahrer + Passagiere	1 + 3
Schlafräum hinten	1995 x 1380 mm
Schlafräum Dinette	2060 x 1175 / 835 mm
Schlafräum Hubbett	1880 x 1220 mm
Stauraumklappen B/H	2 x 760 x 1040 mm



Travel Master Crown i810 LQB

Ganz hinten im Fahrzeug steht das große Queensize-Bett und über der vorderen Sitzgruppe lässt sich ein weiteres Doppelbett absenken. Insgesamt bietet dieser geräumige Grundriss Schlafplätze für fünf Personen (einschließlich Dinette). Eine große Winkelküche mit smarten Aufbewahrungsmöglichkeiten lädt zum Kochen ein.

TECHNISCHE SPEZIFIKATION	
Innere Länge, Wohnbereich	5564 mm
Innere Breite	2180 mm
Innere Höhe	1960 mm
Gesamtlänge	8320 mm
Gesamtbreite	2329 mm
Gesamthöhe	3065 mm
Schlafplätze inkl. Dinette	2 - 5
Fahrer + Passagiere	1 + 3
Schlafräum hinten	1995 x 1380 mm
Schlafräum Dinette	2060 x 1175 / 555 mm
Schlafräum Hubbett	1880 x 1220 mm
Stauraumklappen B/H	2 x 760 x 1040 mm



KABE Imperial

Die Imperial-Serie ist der Inbegriff des absoluten Premium-segments bei den Wohnmobilen. Sie hält in jeder Hinsicht den höchsten Standard auf dem Markt. Separater Einbauofen, geräumiges Badezimmer, Energie-Paket, Premium-Sound-System, exklusive Möbel und Lederbezüge, automatisches 2-Zonen-Heizsystem, Rückfahrkamera und Navigationssystem sind nur einige Beispiele der Serienausstattung. Der Imperial wird auf der Basis eines Mercedes-Benz mit AL-KO-Fahrwerk gebaut, dessen Tandemachse in puncto Stabilität, Sicherheit und Fahrkomfort unübertroffen ist. Der KABE Imperial ist das Wohnmobil für alle, die sich nur mit dem absolut Besten zufriedengeben.

MODELLE:



Travel Master Imperial i810



Travel Master Imperial i860



Travel Master Imperial i910



Zusätzlich zur Ausstattung der Novum-Modelle (S. 65), der Royal-Modelle (S. 71) und der Crown-Modelle (S. 79) enthalten unsere Imperial-Modelle u.a. folgende Ausstattungsmerkmale:

- ▶ Klimaanlage im Wohnbereich
- ▶ Alde 2-Zonen-Heizsystem
- ▶ Zentralverriegelung der meisten äußeren Klappen
- ▶ Duschanschluss in der Garage
- ▶ Hydraulische Stützen
- ▶ Corian Matterhorn Küchenarbeitsplatte
- ▶ Bett mit elektrisch verstellbarem Kopfende
- ▶ Drehbare Spültoilette mit Keramikschale
- ▶ Lederbezüge – 3 Kollektionen zur Auswahl (3 Textilkollektionen sind ebenfalls erhältlich)
- ▶ Zwei AGM-Batterien 130 Ah
- ▶ Energie-Paket mit Solarzellen, Wechselrichter und doppelten Batterien
- ▶ Premium Sound System mit DAB
- ▶ Elektrische Zentralverriegelung der Küchenschubladen
- ▶ KABE Smart Level
- ▶ DISTRONIC (Adaptive Geschwindigkeitsregelung)

Zubehör finden Sie auf den Seiten 94-97.



KABE Smart Level. Zum Modelljahr 2023 entwickeln wir die KABE Smart D-Bedientafel noch weiter, die jetzt auch KABE Smart Level mit drei praktischen Funktionen umfasst. Smart Level überwacht den Gasfüllstand (nur erhältlich für eine Gasflasche, keine Kunststoff-Gasflasche), den Reifendruck und die Neigung des Wohnmobils. Mit KABE Smart Level wird der bequeme Alltag im KABE noch einfacher und sicherer.

KABE Smart Level gehört ebenfalls zur Serienausstattung der Imperial-Modelle.

Neuheiten KABE Imperial!

- ▷ Neue KABE-Logos in Kromex-Technologie und neue Imperial-Embleme
- ▷ Neue seitliche Positionsleuchten
- ▷ Das neue KABE Smart Level, das über Ihre KABE-Smart D Bedientafel bedient wird, umfasst neben einer Gasfüllstandsanzeige und einer Reifendruckanzeige auch eine Neigungsanzeige, welche die Neigung des Wohnmobils im Stillstand anzeigt
- ▷ Serienmäßige Gurtböcke am 3. und 4. Gurtplatz mit Isofix und komfortabel verstellbare Kopfstützen sorgen für Sicherheit und besten Fahrkomfort
- ▷ Neu: Neonflex – dünneres Silikonprofil mit LED-Beleuchtung und homogenem Lichtbild an beiden Seiten des Kühlschranks und in den Waschräumen der T-Modelle
- ▷ Neue Gardinen für die Lederkollektionen Charleston in Beige und Hampton in Schwarz
- ▷ Der untere Thermovorhang erhält einen modernen Grauton
- ▷ Graue Tischbeine ersetzen die braunen
- ▷ Neue Leselampe in Schwarzchrom
- ▷ Neue Schalteinheit mit Touch-Funktion im Schlafzimmer
- ▷ Neuer Spiegel und passendes Wandlaminat in den Waschräumen der T-Modelle
- ▷ Zusammenklappbarer 5. Gurtplatz bei nach vorne gewandtem Sitz als Zubehör erhältlich
- ▷ ALDE Flow ist als Zubehör für den Heizkessel Alde 3030 Plus erhältlich



KABE Imperial 2022

Der Travel Master Imperial ist ein Ganzjahres-Wohnmobil, bei dem schon in der Standardausführung die besten und aktuellsten Ausstattungsdetails enthalten sind. So enthalten alle Imperial-Wohnmobile das Energie-Paket mit Solaranlage, Wechselrichter und doppelten Batterien. Weitere Highlights sind Klimaanlage im Wohnbereich, die DISTRONIC, das KABE Premium Sound System sowie die hydraulischen Stützen.

Unsere eigene Tischlerei, liefert exklusive Möbel in einer gleichbleibend hohen Qualität, deren zeitloses Design schon beim Betreten der Tür ins Auge fällt. Das gesamte Interieur schafft ein helles und modernes Ambiente. Die Küchenwände sind mit dem Holzdekor Nordic Oak beschichtet, genauso wie die Oberschränke, die zusätzlich noch mit einer beige Zierleiste ergänzt werden. Boden- und Wandbeläge, Tisch- und andere Laminatplatten sowie die Türen der Acrylglas-Schränke wurden an den Farbton Nordic Oak angepasst.

In unseren exklusiven Imperial-Küchen finden Sie moderne, beige Türen an den Küchenoberschränken sowie eine Arbeitsplatte in Corian Matterhorn. Darüber hinaus einen separaten Einbauofen im TecTower und ein absenkbares Regal mit Platz für u.a. die Kaffeemaschine (i910).

Der Imperial ist serienmäßig mit der ALDE-2-Zonenheizung ausgestattet. Mit dem System können Sie die Heizung in zwei separate Zonen aufteilen und regeln: den vorderen und den hinteren Teil des Wohnmobils. Außerdem wird der Wasorraum über eine Rücklaufleitung immer behaglich beheizt.

Die exklusiven Fahrer- und Beifahrersitze des Imperial haben KABE-eigene Lederbezüge und integrierte Sicherheitsgurte. Im unteren Teil des Fahrerhauses lässt sich ein grauer Thermovorhang anbringen.

Die Sitzgruppen unserer Imperial-Modelle sind serienmäßig mit Leder bezogen. In unseren L-förmigen Sitzgruppen mit abklappbarer Armlehne, Slide-out-Funktion und dem leicht verstellbaren Winkel des Sitz- und Rückenpolsters sitzen Sie immer bequem. Die Sitzpolster sind so konstruiert, dass Passagiere bei einem eventuellen Unfall nicht unter dem Gurt durchrutschen können. Wir tun alles für Ihre Sicherheit.

In einem Imperial-Badezimmer ist kein Platz für Kompromisse. Sie haben die Wahl zwischen einem großen Badezimmer oder separater Dusche und Toilette. Bei letzterer Lösung lässt sich das Schlafabteil vom Wohnbereich des Wohnmobils durch eine Tür abtrennen. Das gewährleistet eine ungestörte Privatsphäre. Die Arbeitsplatten in den Badezimmern und die Duschkabine unserer T-Modelle präsentieren sich in moderner Betonoptik Urban Style mit dunklen Elementen.

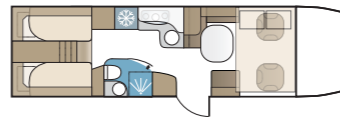
Betten mit elektrisch verstellbarem Kopfende, ein Router sowie eine kabellose Ladestation im vorderen Teil sind ebenfalls serienmäßig im Imperial.



Travel Master Imperial i810 LGB

Ein Wohnmobil für alle, die unterwegs auf smarte Lösungen, gute Aufbewahrungsmöglichkeiten und hohen Standard nicht verzichten wollen. Die große Garage unter den erhöhten Einzelbetten sowie die großzügig bemessenen Schränke und Schubladen in der Küche bieten viel Platz.

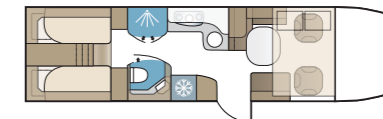
TECHNISCHE SPEZIFIKATION	
Innere Länge, Wohnbereich	5564 mm
Innere Breite	2180 mm
Innere Höhe	1960 mm
Gesamtlänge	8320 mm
Gesamtbreite	2329 mm
Gesamthöhe	3065 mm
Schlafplätze inkl. Dinette	2 - 6
Fahrer + Passagiere	1 + 3
Schlafrum hinten	2000 x 780 + 2000 x 700 mm
Schlafrum Dinette	2060 x 1175 / 555 mm
Schlafrum Hubbett	1880 x 1220 mm
Garagentüren B/H	2 x 760 x 1040 mm



Travel Master Imperial i860 LGB

Ein einzigartiges Wohnmobil der absoluten Spitzenklasse. Es hat eine großzügige Raumaufteilung und lässt viel Bewegungsfreiheit. Große Küche, Toilette und Duschaum auf je einer Seite des Fahrzeugs sowie viel Stauraum.

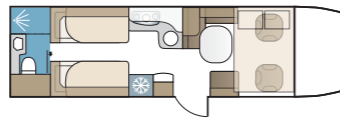
TECHNISCHE SPEZIFIKATION	
Innere Länge, Wohnbereich	6060 mm
Innere Breite	2180 mm
Innere Höhe	1960 mm
Gesamtlänge	8822 mm
Gesamtbreite	2329 mm
Gesamthöhe	3065 mm
Schlafplätze inkl. Dinette	2 - 7
Fahrer + Passagiere	1 + 3
Schlafrum hinten	2000 x 780 + 2000 x 700 mm
Schlafrum Dinette	2060 x 1175 / 835 mm
Schlafrum Hubbett	1880 x 1220 mm
Garagentüren B/H	2 x 760 x 1040 mm



Travel Master Imperial i810 LT

Mit dem vollintegrierten i810 LT bekommen Sie alles, was komfortables Wohnen ausmacht: bequeme Einzelbetten, eine praktische Winkelküche, eine geräumige Sitzgruppe und ein großes Badezimmer. All das in absolutem Premiumstandard.

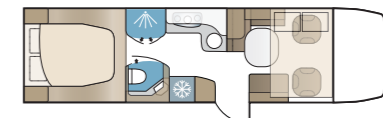
TECHNISCHE SPEZIFIKATION	
Innere Länge, Wohnbereich	5564 mm
Innere Breite	2180 mm
Innere Höhe	1960 mm
Gesamtlänge	8320 mm
Gesamtbreite	2329 mm
Gesamthöhe	3065 mm
Schlafplätze inkl. Dinette	2 - 5
Fahrer + Passagiere	1 + 3
Schlafrum hinten	2 x 1940 x 780 mm
Schlafrum Dinette	2060 x 1175 / 555 mm
Schlafrum Hubbett	1880 x 1220 mm
Stauraumklappe B/H	700 x 800 mm



Travel Master Imperial i860 LQB

Ein sehr geräumiges Wohnmobil dank der großen Winkelküche und zahlreicher praktischer Stauräume. Großes Queen-Size-Bett im Heck sowie eine separate Toilette und Dusche auf je einer Seite des Fahrzeugs. All das bietet den höchsten Standard.

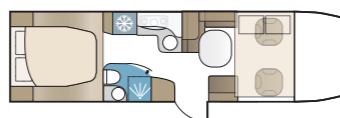
TECHNISCHE SPEZIFIKATION	
Innere Länge, Wohnbereich	6060 mm
Innere Breite	2180 mm
Innere Höhe	1960 mm
Gesamtlänge	8822 mm
Gesamtbreite	2329 mm
Gesamthöhe	3065 mm
Schlafplätze inkl. Dinette	2 - 6
Fahrer + Passagiere	1 + 3
Schlafrum hinten	1995 x 1380 mm
Schlafrum Dinette	2060 x 1175 / 835 mm
Schlafrum Hubbett	1880 x 1220 mm
Stauraumklappen B/H	2 x 760 x 1040 mm



Travel Master Imperial i810 LQB

Ein besonders geräumiges Wohnmobil dank der großen Winkelküche und zahlreicher praktischer Stauräume. Das große Queen-Size-Bett in der Mitte des Hecks und ein absenkbares Doppelbett über der Sitzgruppe bieten ausreichend Schlafplätze.

TECHNISCHE SPEZIFIKATION	
Innere Länge, Wohnbereich	5564 mm
Innere Breite	2180 mm
Innere Höhe	1960 mm
Gesamtlänge	8320 mm
Gesamtbreite	2329 mm
Gesamthöhe	3065 mm
Schlafplätze inkl. Dinette	2 - 5
Fahrer + Passagiere	1 + 3
Schlafrum hinten	1995 x 1380 mm
Schlafrum Dinette	2060 x 1175 / 555 mm
Schlafrum Hubbett	1880 x 1220 mm
Stauraumklappen B/H	2 x 760 x 1040 mm

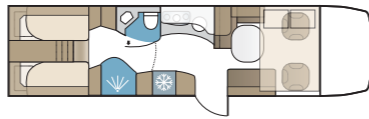




Travel Master Imperial i910 GB

Der KABE i910 GB ist eines unserer größten vollintegrierten Wohnmobile. Über die großen Garagentüren ist die geräumige Garage unter den erhöhten Betten von außen bequem zugänglich.

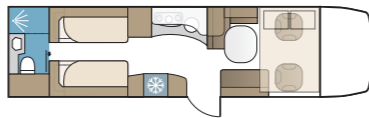
TECHNISCHE SPEZIFIKATION	
Innere Länge, Wohnbereich	6564 mm
Innere Breite	2180 mm
Innere Höhe	1960 mm
Gesamtlänge	9320 mm
Gesamtbreite	2329 mm
Gesamthöhe	3065 mm
Schlafplätze inkl. Dinette	2 - 7
Fahrer + Passagiere	1 + 3
Schlafraum hinten	2000 x 780 + 2000 x 700 mm
Schlafraum Dinette	2060 x 1175 / 1050 mm
Schlafraum Hubbett	1880 x 1220 mm
Garagentüren B/H	2 x 760 x 1040 mm



Travel Master Imperial i910 T

Der i910 T hat ein großes Badezimmer fast über die gesamte Fahrzeugbreite im Heck des Fahrzeugs. Die beiden bequemen Einzelbetten, die elegant geschwungene Küche mit unzähligen Finessen sowie die komfortable Sitzgruppe schaffen eine entspannte Atmosphäre.

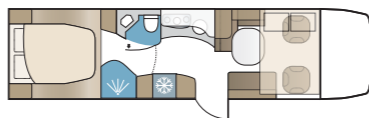
TECHNISCHE SPEZIFIKATION	
Innere Länge, Wohnbereich	6564 mm
Innere Breite	2180 mm
Innere Höhe	1960 mm
Gesamtlänge	9320 mm
Gesamtbreite	2329 mm
Gesamthöhe	3065 mm
Schlafplätze inkl. Dinette	2 - 6
Fahrer + Passagiere	1 + 3
Schlafraum hinten	2 x 1940 x 780 mm
Schlafraum Dinette	2060 x 1175 / 1125
Schlafraum Hubbett	1880 x 1220 mm
Stauraumklappe B/H	1160 x 700 mm



Travel Master Imperial i910 QB

Der i910 QB hat ein großes, komfortables Queen-Size-Bett im Heck. Die elegant geschwungene Küche und die durchdachte Sitzgruppe machen dieses Modell zu einem absoluten Luxus-Wohnmobil.

TECHNISCHE SPEZIFIKATION	
Innere Länge, Wohnbereich	6564 mm
Innere Breite	2180 mm
Innere Höhe	1960 mm
Gesamtlänge	9320 mm
Gesamtbreite	2329 mm
Gesamthöhe	3065 mm
Schlafplätze inkl. Dinette	2 - 6
Fahrer + Passagiere	1 + 3
Schlafraum hinten	1995 x 1380 mm
Schlafraum Dinette	2060 x 1175 / 1050 mm
Schlafraum Hubbett	1880 x 1220 mm
Stauraumklappen B/H	2 x 760 x 1040 mm



Mit den neuen Gurtböcken der Passagiersitze, serienmäßigem Isofix und komfortabel verstellbaren Kopfstützen sitzen Sie bequemer denn je und können so den bestmöglichen Fahrkomfort genießen.

GROSSE AUSWAHL FÜR IHR ZUBEHÖR

Novum, Royal, Crown, Imperial

Verleihen Sie Ihrem KABE das gewisse Extra. Wir wissen welchen Anspruch Sie an ein KABE-Reisemobil haben. Deswegen ist jeder KABE schon in seiner Grundausrüstung großzügig ausgestattet. Viele Details, die wir serienmäßig einbauen, sind bei anderen Herstellern nur gegen Aufpreis oder gar nicht erhältlich. Da wir alle unsere ganz persönlichen Wünsche haben, können Sie Ihr Wohnmobil natürlich individuell perfektionieren und Ihren Wünschen anpassen. Hierfür bieten wir ein umfassendes Zubehörsortiment an*.

Der Novum und der Royal haben zwei leistungsstarke Zubehörpakete: Komfortpaket und Designpaket!

KOMFORTPAKET (Novum, Royal)



Verkehrszeichenerkennung

Fernlichtassistent

Thermotronic im Fahrerhaus

Elektrische Feststellbremse

DESIGNPAKET (Novum)



Verchromter Kühlergrill

Leichtmetallfelgen

Projiziertes KABE-Logo im Bereich der Fahrerhaustüren

LED Scheinwerfer für Abblend- und Fernlicht

DESIGNPAKET (Royal)



Verchromter Kühlergrill

Leichtmetallfelgen x780 / x880 (unterschiedliche Preise)

Seitliches Skyview-Dekor

LED Scheinwerfer für Abblend- und Fernlicht

*Bei allen Optionen ist zu berücksichtigen, dass die Mindestzuladung nach ECE 1230/2012 nicht überschritten wird.

MOTOR / CHASSIS



DISTRONIC / Adaptive Geschwindigkeitsregelung: Einfach den gewünschten Abstand im Assistenten einstellen und der adaptive Abstandsassistent DISTRONIC hält den vom Fahrer eingestellten Abstand zum vorausfahrenden Fahrzeug konstant ein. Somit wird der Fahrer z.B. bei Autobahnfahrten oder im Stop-and-Go-Verkehr entlastet. Die DISTRONIC ist beim Imperial serienmäßig, beim Novum, Royal und Crown ist sie als Zubehör erhältlich.



AL-KO HY4 hydraulische Stützen. Justieren Sie Ihr Fahrzeug mit einem einzigen Knopfdruck auf der Fernsteuerung. Mit einem weiteren Knopfdruck richten Sie es bei kleinem Gefälle aus. Das HY4-System kann auch vollständig manuell gefahren werden, indem Sie die verschiedenen Stützbeine individuell steuern. Jede einzelne Stütze hat einen eigenen Antrieb. Das gesamte System wird am Fahrwerk montiert, so dass keine Ölleitungen durch den Aufbau gezogen werden müssen. HY4 ist beim Imperial serienmäßig, beim Novum, Royal und Crown ist sie als Zubehör erhältlich.

AUSSEN



Elektrische Trittstufe an der Fahrertür für i760, i810, i860, i910



Spritzschutz hinten: i760, i810, i860, i910



Auszugskasten, Seitenspoiler-Paket x780



Anhängerkupplung (zulässige Anhängelast max. 2.000 kg gebremst)



Markise, elektrisch
Markise 4,5 m - x780
Markise 5,0 m - i760
Markise 5,5 m - i810, 860, x880
Markise 6,0 m - i910



Beleuchtung an der Markise

KLIMA / HEIZUNG



Klimaanlage im Wohnbereich Fresh Jet FJ2200 (Serienmäßig im Imperial)



NEUHEIT! ALDE Flow für den Heizkessel Alde 3030 Plus



Solaranlage. Erzeugen Sie Ihren eigenen Strom. Umweltfreundlich, einfach und praktisch. Das Solarzellen-Paket von GoCamp liefert 140 W und entspricht höchsten Qualitätsanforderungen. Der kräftige Aluminiumrahmen der Solarmodule hat aerodynamische Spoiler, die das Windgeräusch während der Fahrt reduzieren. (Serienmäßig im Imperial)



"Wasserreinigung" – Alde AquaClear UV-C (für Heizkessel Alde Compact 3030). Wirkungsvolle Wasserreinigung schützt die Gesundheit des Benutzers auf umweltfreundliche Weise. Unerwünschte Keime werden abgetötet, Pestizide und Chemikalien werden ausgesondert. Das Wasser wird durch das UVC-Licht von Leuchtdioden desinfiziert. Danach durchläuft es einen Kohlefilter, der für ein geruchs- und geschmacksneutrales Wasser ohne Eintrübungen sorgt.



Sitzheizung / Sitzkühlung Fahrer- und Beifahrersitz (Crown, Imperial)

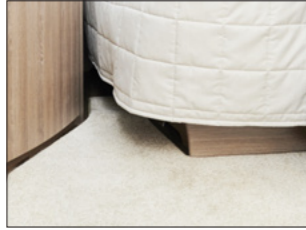


Thermovorhang, gefaltet

INNEN



Elektrisch verstellbares Kopfteil (Serienmäßig im Imperial)



Formschlüssiger Teppich



Mikrowelle 800 W (230 V)



Kompressorkühlschrank (nur für TM Royal)



Elektrische Verriegelung der Küchenschubladen (Serienmäßig im Imperial)



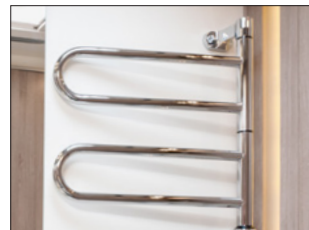
Toilette Thetford mit Keramikschale



Cinderella Verbrennungstoilette (nicht für Novum, Royal x780LB und LGB)



Holzboden in der Dusche



Handtuchtrockner elektrisch mit Timer (i760 LXL/LGB, x780 LXL, i810 LGB/LQB, i860 LGB/LQB, i910 GB/QB)



Handtuchtrockner elektrisch 170 cm (i760 T, x780 LT/LQB, i810 LT, x880 LT/LQB, i910 T)



Lüfter in der Dusche (für viele Modelle erhältlich)



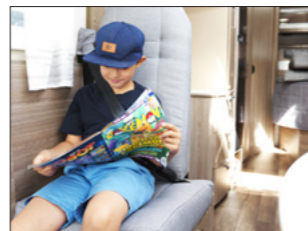
Vorhänge am Hubbett

Fünfter Platz mit Sicherheitsgurt. Wollen Sie ein weiteres Familienmitglied oder einen Freund auf die Reise mitnehmen? Dann wählen Sie einen zusätzlichen, fünften Sitz mit Sicherheitsgurt.

NEUHEIT! Zusammenklappbarer 5. Gurtplatz bei nach vorne gewandtem Sitz.



Einzelplatz mit Sicherheitsgurt (seitwärtsgerichtet, neben der Aufbautür) verfügbar für folgende Modelle: i760LGB, i810LGB, i810QB, i810LT (nicht x780LT, x780LQB, i760T)



Zusammenklappbarer 5. Gurtplatz. Einzelplatz mit Sicherheitsgurt (vorwärtsgerichtet, neben der Aufbautür) verfügbar für folgende Modelle: x780LB, x780LGB, x780LXL, x880LT, x880LQB, i760LXL, i860LQB, i860LGB, i910GB, i910T, i910QB



NEUHEIT! Face-to-face-Sitzgruppe (nur für Royal x780 LXL)

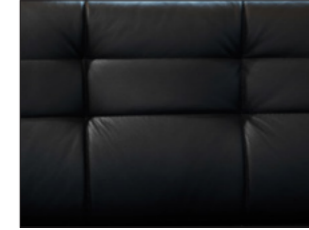
INNEN



Lederbezüge Hollywood (Serienmäßig im Imperial)



Lederbezüge Charleston (Serienmäßig im Imperial)



Lederbezüge Hampton (Serienmäßig im Imperial)

ANSCHLÜSSE



Gasanschluss aussen



Gasumschalter Duo Control CS mit EisEx



Aussendusche an der Garagenöffnung (Serienmäßig im Imperial)

ALARM / SICHERHEIT



Einbruchalarm mit Alarmanlage (Serienmäßig im Crown, Imperial)



Zentralverriegelung aller äußeren Luken (Serienmäßig im Imperial)

BATTERIE / LADEGERÄT



Zusätzliche Batterie AGM 130 Ah (Serienmäßig im Imperial)



Inverter 1800 W (Serienmäßig im Imperial)



Lithiumbatterie 210 Ah

AUDIO / VIDEO



Externe Antenne für Router



KABE Smart D Remote. Mit KABE Smart D Remote* können Sie die Bedientafel Ihres Wohnmobils von jedem beliebigem Ort aus über eine App steuern. KABE Smart D Remote basiert auf einem 4G-Router mit internen Antennen (externe Antenne als Zubehör erhältlich). Damit können Sie nicht nur die Heizung und die Beleuchtung steuern sowie Funktionen und Alarmmeldungen des Wohnmobils über das Handy kontrollieren, sondern Sie haben unterwegs auch Zugriff auf eine gute, drahtlose Internetverbindung.

* Wenn Sie Ihr KABE Smart D Remote-System kaufen, sind automatisch die Gebühren für 36 Monate im Preis enthalten. Nach den 36 Monaten werden Gebühren für die weitere Verwendung des Remote-Zugangs fällig. Eine separate Mobilfunkkarte mit Datenvolumen ist ebenfalls erforderlich.



NEUHEIT! KABE Smart Level – für einen noch einfacheren KABE-Alltag! (Serienmäßig im Imperial)

Zum Modelljahr 2023 entwickeln wir die KABE Smart D-Bedientafel noch weiter und fügen KABE Smart Level mit drei praktischen Funktionen hinzu.

Smart Level überwacht den Gasfüllstand (nur erhältlich für eine Gasflasche, keine Kunststoff-Gasflasche), den Reifendruck und die Neigung des Wohnmobils. An der Bedientafel lässt sich der Gasfüllstand ablesen, sodass Sie nicht plötzlich ohne Gas dastehen. Das ist besonders wertvoll beim Wintercamping oder auf Auslandsreisen, wo man zuweilen schwer Ersatz findet. Die Reifendruckanzeige hilft Ihnen, immer den richtigen Druck in den Reifen zu haben, was der Sicherheit dient und den Kraftstoffverbrauch senkt. KABE Smart Level umfasst auch einen Neigungsindikator, der die Neigung des stehenden Fahrzeugs anzeigt. Das erhöht sowohl den Komfort als auch die Funktionalität im Wohnmobil.

Mit KABE Smart Level wird der Alltag im KABE noch einfacher und sicherer.



Viel Platz für alle Extras



Praktische Befestigungsösen helfen Ihnen, das Gepäck sicher zu verstauen.



Die großen Schubladen bieten Ihnen den perfekten Platz für alles, was Sie dabeihaben wollen. (Optional für Royal)

Möchten Sie beim Gepäck keine Kompromisse eingehen? Wählen sie einen KABE mit viel Stauraum. In unseren Garagenmodellen sowie im QB finden Sie Platz für Fahrräder, Tische und Stühle – alles, was man für einen perfekten Urlaub braucht. Alle Garagen der KABE Wohnmobile sind beheizt.



Die großzügigen Stauraumklappen im Doppelboden unserer vollintegrierten Reisemobile machen das Beladen und Erreichen des Gepäcks besonders leicht.

In KABEs vollintegrierten Fahrzeugen nutzen wir den doppelten Boden auf eine smarte Art und Weise. Hier im Travel Master i810 LQB haben Sie von der Garage aus Zugang zu diesem Raum.

KABE  Immer einen Schritt voraus...



IHR KABE-HÄNDLER