



KABE MADE IN  
SWEDEN

# KABE

Een unieke camper



*TravelMaster*



Altijd een stap verder...

**KABE**



## INHOUD

04	Een unieke camper
09	Betrouwbaarheid
12	Uitvoerig getest
15	Voor alle seizoenen
16	Veiligheidssysteem
19	KABE Smart D
20	Stoffering
21	Modelseries

22	Classic
32	Unieke KABE
40	Opties
42	Uitrustingsspecificatie

# MOOIE HERINNERINGEN VAN DAGEN MET FAMILIE EN VRIENDEN.



---

*Een Kabe camper is een investering in kwaliteit op ten minste twee manieren – levenskwaliteit en productkwaliteit.*

---

**Een camper van KABE is een investering in vrijheid. Met reislust en heimwee als belangrijke ingrediënten. U bepaalt zelf uw doel en de route. Opbreken naar nieuwe avonturen of blijven genieten op een plaats waar u helemaal tot rust komt.**

Daarom is een KABE-camper ook een investering in kwaliteit, op minstens twee manieren: levenskwaliteit en productkwaliteit. Voor het gevoel van vrijheid zijn ze even belangrijk. Om je concurrenten een stap voor te blijven moet je elk jaar veel stappen vooruit zetten. Daar zijn we bij KABE ook

nu weer in geslaagd. Alles draait om het ontwikkelen en testen van nieuwe ideeën die vervolgens worden gerealiseerd, zonder compromissen te sluiten. Alles om uw gevoel van “op reis en toch thuis” en uw reisplezier nog verder te vergroten. Dat is ons doel. Welkom in de KABE.



KABE MADE IN  
SWEDEN



# KABE – EEN UNIEKE CAMPER

**Als bouwer van robuuste campers volgen wij dezelfde filosofie als de gebruikers van deze campers: ook wij houden ervan nieuwe wegen te betreden. Ook wij zijn tevreden wanneer wij het doel bereikt hebben maar kijken er ook steeds weer naar uit om nieuwe doelen voor ogen te hebben. Ook wij zijn steeds benieuwd wat wij onderweg gaan tegenkomen. Reislust en heimwee – voor ons is dat geen contrast maar een nog grotere motivatie om campers met zijn beroemde KABE kwaliteit te bouwen.**

Onderwerp een KABE aan een zorgvuldig onderzoek, van vloer tot plafond, van wand tot wand. U zult ontdekken dat u onze kwaliteits-filosofie in alle onderdelen terugvindt – isolatie, ventilatie, verwarmingssysteem, ramen, constructie van de meubelen. Voor ons zijn de kleine details niet alleen maar details, maar het belangrijkste van alles. Het gaat immers om comfort, om veiligheid en een lange levensduur, vanaf de eerste bocht op de eerste reis en nog heel lang daarna.





## De droom van de ideale vakantiewoning begon in 1957

*Al meer dan 55 jaar bouwen wij hier in het Tenhult caravans,  
met kwaliteit van leven en vrijheid als drijvende kracht.*

**Sinds 1957 is er veel gebeurd. In dat jaar rolde de eerste KABE-caravan uit de garage van Kurt Blomqvist, bestemd voor een gezin dat er vol verwachting op uit wilde trekken. Talloze modellen zijn sindsdien gepasseerd, functies zijn toegevoegd, materiaal is verbeterd en de ruimte is groter geworden. Tegelijkertijd is er ook heel veel niet veranderd.**

Nog steeds worden de campers gebouwd in onze technologisch geavanceerde fabriek in Tenhult, met een vakmanschap dat zich inmiddels heeft bewezen. De rode kleur is nog steeds dezelfde, evenals de reislust. Een KABE is uniek, tot in het kleinste detail. Al meer dan 55 jaar bouwen wij hier in het Smålandse Tenhult caravans, met kwaliteit

van leven en vrijheid als drijvende kracht. Daar zullen we mee doorgaan, en daarom investeren we permanent in nog meer capaciteit en techniek in onze fabriek. Om ons doel te bereiken hebben we nooit gekozen voor de gemakkelijkste weg, maar wel voor de weg die leidt naar wat we op de lange termijn willen bereiken. Onze productiemethoden zijn in de loop der jaren verfijnd en gerationaliseerd, een proces dat de afgelopen jaren is versneld. Veel van onze KABE-innovaties zijn bovendien gepatenteerd of er is octrooi voor aangevraagd. Omdat we willen dat ze een kenmerk zijn van ons product. Een signatuur voor onze campers, waardoor u het verschil ziet als u ze met die van onze concurrenten vergelijkt. De concurrentie neemt toe, net als onze

verkoop, wat voor ons een stimulans is om processen verder te automatiseren. Maar je kunt nog steeds zeggen dat een KABE met de hand wordt gebouwd door deskundige, trotse medewerkers. Aandacht voor de details en gevoel voor kwaliteit zijn bij onze technici ingebakken. Het gaat ons om het eindresultaat. Voor u.



Kurt Blomqvist



## 1957 – 1958

Kurt Blomqvist bouwt zijn eerste caravan om met zijn gezin op vakantie te gaan. Een buurman koopt de caravan, maar Kurt bouwt er nog een die tijdens de vakantie wordt voltooid. Ook deze caravan vindt later een koper.



## 1967 – 1969

Alle caravans worden voorzien van een verwarmingssysteem met flessengas, binnenverlichting en een volle gasfles van 11 kilo. Veel voorzieningen die onze concurrenten toen niet hadden. In 1969 wordt centrale verwarming met een watercircuit standaard ingevoerd.



## 1970 – 1972

De caravans worden geproduceerd volgens het moduleprincipe – de basis voor het huidige Flexline-systeem. Voor het eerst verschijnt de nu klassieke rode KABE-kleur op de weg.



## 1983 – 1985

Onze eerste eigen camper, een Travel Master, werd ontwikkeld in samenwerking met Volvo. De auto was 6,4 meter lang en in tegenstelling tot de geïmporteerde campers die toen in Zweden rondreden, was hij bedoeld voor gebruik in alle seizoenen.

## 1995 – 1997

Najaar 1997 presenteerden wij op de Elmia-beurs de nieuwe Travel Master. Deze werd het eerste jaar alleen als alkoofmodel aangeboden, maar sindsdien is het productassortiment uitgebreid en omvat nu meerdere volledig en half-geïntegreerde modellen.

## 2006 – 2016

Er wordt een nieuwe productielijn ingewijd. De KABE-fabriek is daarmee een van de modernste camperfabrieken in Europa. Wij presenteren de derde generatie van de KABE Travel Master.





# Als u wilt verblijven en reizen in de eerste klasse.

**Al tientallen jaren geeft KABE vorm aan de typisch Scandinavische stijl. Dit houdt in: hoge kwaliteit in alle details, of het nu gaat om chassis en carrosserie of verwarmings- en ventilatiesysteem, stoffering, inrichting, tot het kleinste schroefje toe.**

## **Innovatieve oplossingen**

Een belangrijk element van de KABE filosofie is om steeds voorop te lopen bij de ontwikkeling van nieuwe campers. De doordachte details van onze ontwerpen creëren vertrouwen. Dit vertrouwen geeft ons bij KABE de mogelijkheid om onze producten verder te ontwikkelen, innovatieve oplossingen te bedenken en patenten te deponeren – zodat u zich als eigenaar trots en tevreden kunt voelen met uw KABE.

## **Technologisch geavanceerde productie**

In de KABE fabriek wordt geproduceerd met de nieuwste methodes volgens het zogenaamde Lean Production systeem, ook wel het Toyota model genoemd. De nauwkeurigheid van onze productierobots en de creativiteit en zorgvuldigheid van onze medewerkers creëren samen het unieke KABE gevoel. Dankzij de moderne productielijn in de fabriek maken wij caravans en campers van absolute topklasse.

## **Kwaliteit in elk detail**

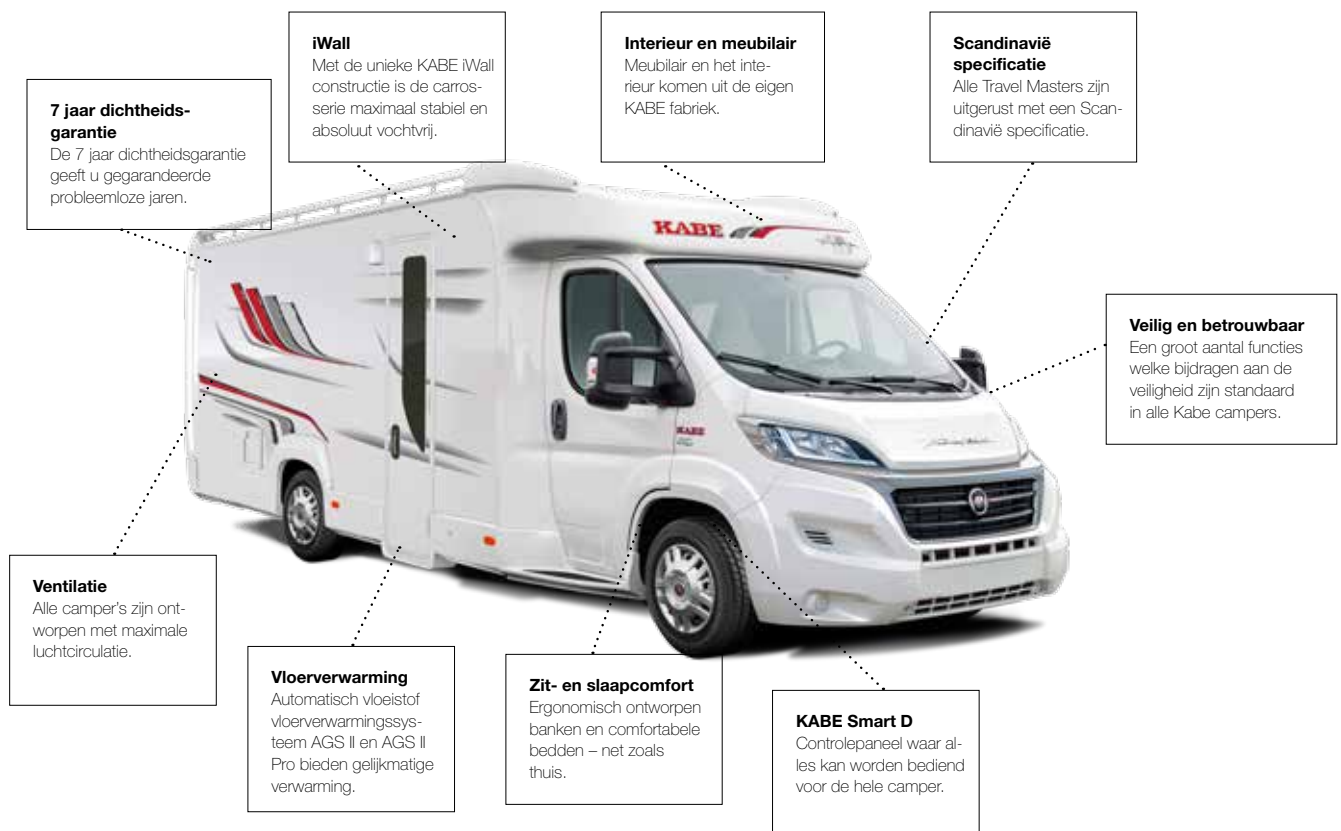
Een KABE is een investering in kwaliteit op minstens twee manieren: levenskwaliteit en productkwaliteit. De belangrijkste ervaring die wij in de loop der jaren hebben opgedaan is dat alles nog net iets beter kan: iets

lichter, iets mooier, iets slimmer. En dat kwaliteit niet zonder kwaliteit kan, is algemeen bekend, dus wij kiezen toeleveranciers die onze compromisloze kijk op prestaties en comfort delen. Dat is traditie bij KABE.

## **Altijd een stap verder**

Sinds de oprichter van KABE, Kurt Blomqvist, in 1968 het begrip “altijd een stap verder” introduceerde, is het motto van ons bedrijf een solide fundament geweest om op verder te bouwen. Onze innovaties en unieke patenten drijven de ontwikkeling verder – en zijn vaak de norm geworden in de hele branche.

*Een belangrijk element van de Kabe filosofie is om steeds voorop te lopen bij de ontwikkeling van nieuwe campers.*



# KABE



# Met een KABE koopt u rust en vrijheid.



## Garanties welke u gemoedsrust geven

Met een KABE koop je rust en ontspanning. Hij zorgt voor dagelijks plezier, voorkomt problemen en geeft vooral nog meer kwaliteit aan het leven. Als u voor een KABE camper kiest, kunt u zeker zijn van een bezit zonder zorgen.

Neem de tijd om uw vakantie te plannen, en vooral om ervan te genieten. Onze zevenjarige garantie op waterdichtheid op alle nieuwe KABE campers staat borg voor jarenlang probleemloos genieten. Met uw KABE bent u verzekerd van twee jaar hulp onderweg van Fiat. Bovendien is de camper uitgerust met een lekindicator voor handmatige controle van het flessengassysteem, een botsensor en een slangbreukklep, zodat het flessengas tijdens het rijden niet hoeft te worden afgesloten. In het slaapgedeelte bevinden zich een aardlekschakelaar en een brandmelder.

## Echt handwerk en vele jaren van bouwtradities

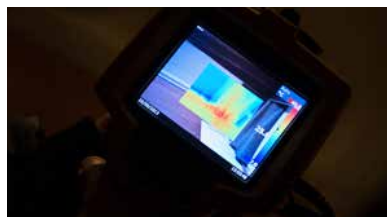
Hoge kwaliteit in alle details, betrouwbaar in alle onderdelen en een mooi ontwerp, dat zijn de kenmerken van alle caravans en campers met de rode band, al meer dan 58 jaar.

Het is geen toeval dat een KABE eruit ziet... Als een KABE. Sinds Kurt Blomqvist eind jaren 1950 de eerste caravan bouwde, zijn de klassieke kenmerken steeds verenigd



met een streven naar moderne perfectie. Met onze gekwalificeerde werknemers en moderne machinepark bouwen wij elke dag de kenmerkende Kabe campers. Een rode draad welke een gevoel van eenheid uitdraagt.

Elk onderdeel van een KABE camper is uniek. Elk detail van de constructie heeft zijn specifieke functie. Het zou niet bij ons opkomen om een camper te creëren die alleen maar mooi is. Of die uitsluitend functioneel is. Een KABE staat altijd voor functioneel design, een ontmoeting tussen design en functionaliteit. Evenzeer geconstrueerd voor het hart als voor het verstand.



## Uitvoerig getest

Wij hebben ervoor gekozen om volledige controle over de productie te houden zodat wij de beste kwaliteit kunnen garanderen, in alle details. In onze eigen ontwikkelingshal worden nieuwe oplossingen geconstrueerd en beproefd. Wij hebben

eigen elektriciens en een eigen meubelfabriek. Onze toeleveranciers behoren tot de Europese top op hun gebied. Wij produceren in een van de modernste caravan- en camperfabrieken van Europa.

## Onze erkende verkooppartners geven u zekerheid.

Als u bij een geautoriseerde dealer een KABE koopt, is het een veilig idee dat ook



wij op hem vertrouwen. Een vertrouwen dat over lange tijd is opgebouwd: sommige dealers verkopen al tientallen jaren KABE. Ze weten wat er van hen verwacht wordt en ze staan klaar om u van dienst te zijn. Een kenmerk van sterke en stabiele merken is hun hoge tweedehandswaarde. Wij zorgen ervoor dat de waarde van uw KABE jarenlang op niveau blijft. Met meer dan 100 geautoriseerde servicepunten verspreid over Noord-Europa kunt u zich als eigenaar van een KABE camper altijd veilig voelen.

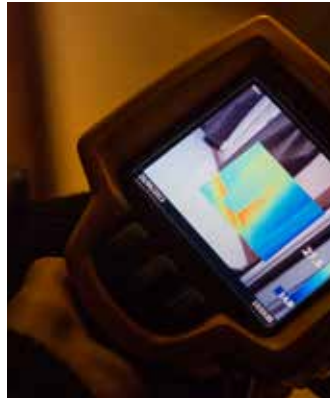
Om te garanderen dat vorm en functie van elke KABE perfect is, worden alle voertuigen aan uitvoerige tests onderworpen:



In de klimaatkamer worden caravans en campers zorgvuldig getest.



De campers worden getest bij temperaturen van -35 tot +55 graden.



Met behulp van warmtecamera's zorgen wij ervoor dat de constructie exact de gewenste kwaliteitswaarden heeft.



Er wordt gebruik gemaakt van een geheel nieuwe techniek om de hermetische afdichting van de campers te controleren.



Weegschalen voor het balanceren en optimaliseren van de gewichtsverdeling over de assen.



Meetinstrument voor de trekrichting.



Met behulp van druk wordt de sterkte van de producten getest.



De luchtstromen worden gecontroleerd met behulp van rook.



Correcte ventilatie is een essentiële functie die nauwkeurig wordt gecontroleerd.



Het flessengassysteem wordt onder druk getest.



Het elektrische systeem en andere belangrijke functies worden gecontroleerd voordat de caravans en campers onze fabriek verlaten.



Op een schudbank wordt de soliditeit getest, deze simulatie komt overeen met 100.000 km normaal rijden.



In de regenkamer worden de campers onder hoge druk bespoten.



De diverse delen van de carrosserie worden aan duurzaamheidstests onderworpen.



Ons vakkundige personeel wordt terzijde gestaan door de meest moderne techniek.



## Innovaties en patenten

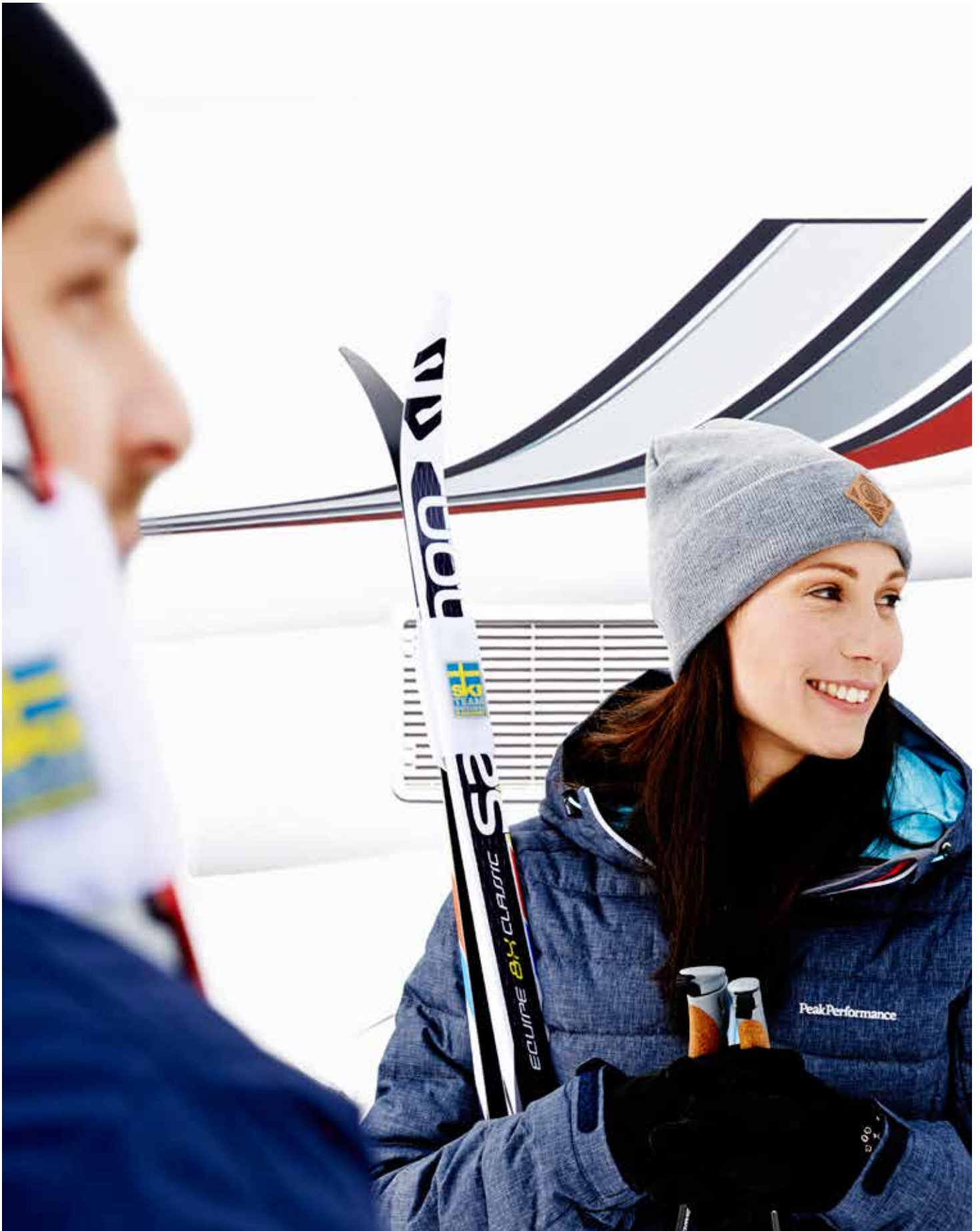
**Een belangrijk element van de KABE filosofie is om steeds voorop te lopen bij de ontwikkeling van nieuwe campers. Onze innovaties en unieke patenten drijven de ontwikkeling verder – en zijn vaak de norm geworden in de hele branche.**

- Ramen met dubbel glas en een vlakke buitenzijde
- Ventilerende wandconstructie (sandwich constructie)

- Ecoprim isolatie, ontwikkeld in samenwerking met Rockwool
- Verwarmingssysteem met watercircuit en vloerverwarming
- AGS II Pro Shunt vloerverwarming
- Kunststofprofielen, ontwikkeld in samenwerking met de leveranciers
- Afgeschuinde kabelgoot met leidingen voor elektra en water
- Flexline systeem (ordergestuurde productie)
- Aluminiumprofiel met voortentrail
- Glasvezelbalken

- Ergonomische kussens
- Plafond- en wandbekleding
- Citywater en sanitair systeem
- Opklapbare banken en bedden
- Bank met slide-out functie
- Winterkoppeling
- Elektricijtskast
- Air Vent
- iWall





# Alle voertuigen van KABE zijn gebouwd voor het Scandinavische klimaat!

**In een KABE ervaart u altijd de kwaliteit – ongeacht of u binnenstapt op een koude winterdag als de thermometer min 25 graden aanwijst of in een warme zomernacht bij plus 30. Alle campers van KABE zijn gebouwd met het oog op het Scandinavische klimaat!**

Voor ons is goede isolatie vanzelfsprekend voor een camper die in een sterk wisselend klimaat wordt gebruikt. Als wij iets weten is het wel dat het weer enorm kan variëren, afhankelijk van het jaargetijde waarin men op vakantie wil. De campers van KABE zijn altijd gebouwd met het oog op het extreme Scandinavische klimaat. Van warme, droge zomers via een vochtige en winderige herfst

tot ijskoude winters met tientallen centimeters koude en isolerende sneeuw. Waarbij de luchtvochtigheid sterk kan oplopen en de temperatuur snel kan wisselen – van warme voorzomerdagen tot ijskoude nachten. Dankzij onze oplossingen kunt u er altijd van op aan dat uw vakantieaccommodatie u in staat stelt om te genieten van de perfecte ontspanning waar u van droomt.

---

*In een Kabe ervaart u altijd de kwaliteit – ongeacht of u binnenstapt op een koude winterdag aanwijst of in een warme zomernacht.*

---



## Vloerverwarming met watercircuit

Sinds 1987 is het vloerverwarmingssysteem AGS II standaard en 24 jaar later is AGS II Pro als standaard geïntroduceerd in de grotere campers. Lussen in de vloer, gecombineerd met vloerverwarmingsplaten, zorgen voor een gelijkmatige verdeling van de warmte in de hele camper. AGS II Pro wordt geleverd met een shuntklep die automatisch de temperatuur regelt van het water dat in de vloer circuleert en zorgt voor een effectief en beperkt energieverbruik. Voor de campers die hier niet standaard mee zijn uitgerust, is AGS II Pro als optie leverbaar – en wij kunnen dit van harte aanbevelen (niet Classic).



## iWall geeft het beste binnenklimaat

Het aangename klimaat binnenshuis is te danken aan onze geheel nieuw ontwikkelde wandconstructie: iWall, of Innovation Wall. De Ecoprim isolatie wordt omgeven door twee verschillende typen aluminiumplaat en afgedekt door onze zachte ventilerende wandbekleding. Dit zorgt voor een gegarandeerd stijve, duurzame en maximaal vochtbestendige constructie.



## Verwarming en luchtcirculatie

Alle campers van KABE zijn geconstrueerd voor maximale luchtcirculatie. Afstanden en hoeken tussen banken, bedden en rugleuningen zijn zorgvuldig getest. De ingebouwde luchtkanalen in de bovenkastjes zorgen dat de lucht vrij van de vloer naar het plafond kan circuleren. Kabelgoten zijn onder een hoek aangebracht zodat de luchtstroom langs de ramen wordt geleid.

# HET VEILIGST ONDERWEG.

Het gevoel een KABE camper te besturen is uniek. Allereerst is hij volgzaam, licht en veilig op alle typen wegen, op alle wegdekken en in alle seizoenen. Maar ook omdat u een in Zweden gebouwde camper hebt gekozen, gebouwd in een van de modernste camperfabrieken van Europa. Een Kabe Travel Master biedt niet alleen het nieuwste op het gebied van uitrusting en comfort, hij zorgt bovendien dat u zo veilig en comfortabel mogelijk kunt rijden.





Wij bouwen al onze campers op het Ducato-chassis van Fiat, Europa's toonaangevende fabrikant van transportvoertuigen. De nieuwe Fiat Ducato is ontwikkeld in samenwerking met de belangrijkste camperfabrikanten van Europa met als doel het beste camperchassis van de markt te bouwen. Met een camper op Fiat-basis bent u verzekerd van de optimale voorwaarden voor een comfortabele en probleemloze reis. De Fiat Ducato biedt een maximum aan rijcomfort:

- doordachte rijhouding
- verstelbaar stuur met comfortabele helling
- zitting en rugleuning op veel manieren instelbaar
- hydraulische servobesturing
- warmte reflecterende voorruit en zijramen die de hoeveelheid warmte van het zonlicht beperken
- cabine met geluidsisolatie en zo ontworpen dat ongewenst binnendringen van lucht wordt voorkomen

- het beste zicht in zijn klasse (naar voren en opzij)
- verwarmingssysteem dat is berekend op snel en effectief verwarmen
- achteruitkijkspiegels die niet beslaan

Het interieur van de nieuwe Ducato biedt bestuurder en passagiers een verzorgde en tot in de details doordachte omgeving. De royale ruimte tussen de bestuurders- en de passagiersstoel zorgt voor een goede verbinding tussen woon- en autogedeelte. De stoelen zijn draaibaar zodat ze ook deel kunnen uitmaken van de zitgroep. De luchtstromen worden zo geleid dat het autogedeelte snel en gelijkmatig wordt verwarmd. De Fiat Ducato heeft veel opbergvakken, een middenvak met een bekerhouder en een deurpaneel en opbergvak.

---

*Kabe is een Zweedse camper, gebouwd in Europa's meest moderne fabrieken.*

---





# KABE Smart D – alle functies op één plaats samengebracht

**Het nieuwe bedieningspaneel dat KABE in samenwerking met Dometic heeft ontwikkeld, zorgt voor besturing en bewaking van alle functies in de camper. Het systeem is gebaseerd op dezelfde principes als de computergestuurde elektrische systemen die in moderne personenauto's de communicatie en besturing van de verschillende eenheden van het voertuig verzorgen.**

Vanaf het bedieningspaneel regelt en bewaakt u alle functies in uw voertuig, u hoeft niet langer meerdere panelen in de gaten te houden.

Het paneel is ontworpen voor maximale gebruiksvriendelijkheid en is eenvoudig te bedienen via een overzichtelijk aanraak-scherm met symbolen. Zo hebt u alle informatie en functies op één plaats samengebracht.

Via het paneel kunt u de actuele statusgegevens aflezen van drinkwaterniveau, grijswaterniveau en accucapaciteit, en de AC, de verwarmingsketel of de temperatuur regelen. Verder kunt u eventuele accessoires besturen zoals citywater of de verwarming van de voorruit.

Het systeem omvat meerdere alarmfuncties die u waarschuwen, bijvoorbeeld als het tijd is voor onderhoud of als een zekering is doorgebrand. Via het paneel kunt u bovendien alle verlichting in het voertuig regelen en de nachtverlichting activeren.

Het bedieningspaneel en het elektrische systeem zijn gebaseerd op de CIB-techniek (Caravan Industrie Bus), de nieuwe norm in de caravan/campersector.

Op het startvenster ziet u alle knoppen voor de verlichting en de digitale schuifregeling voor de dimmers. Verder toont het venster de buiten- en binnentemperatuur en de tijd.

De actuele statusgegevens van drinkwaterniveau, grijswaterniveau en accucapaciteit worden op overzichtelijke wijze aangegeven.

Een apart venster bevat alle informatie en bediening van de verwarming. Met de digitale schuifregeling kunt u de verwarming hoger of lager instellen.



# KIES NAAR EIGEN SMAAK

**Met onze unieke stoffencollectie kunt u zelf uw persoonlijke stempel drukken op uw nieuwe KABE. Kleurrijk, discreet of elegant. Stof of leder. Aan u de keus!**

Wat alle stoffering in een KABE gemeen heeft is de evenwichtige harmonie en de hoge kwaliteit. De stoffen moeten voldoen aan onze hoge kwaliteitseisen wat betreft duurzaamheid en kleurechtheid, en eenmaal aangebracht in de camper moeten ze het

juiste gevoel en de juiste sfeer uitstralen.

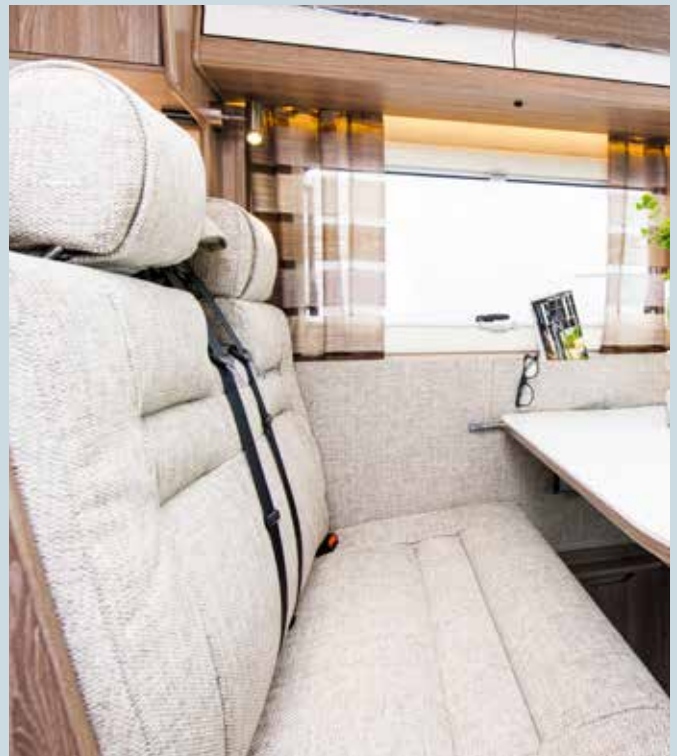
Wij hebben negen unieke bekledingsstoffen uitgekozen, alle van dezelfde hoge kwaliteit als de rest van de camper, die een maximaal aantal combinaties mogelijk maken.

Palermo



Classic

Sevilla



Classic

## Onze indelingen

Indelingen: LXL



Indelingen: LT



Indelingen: LGB

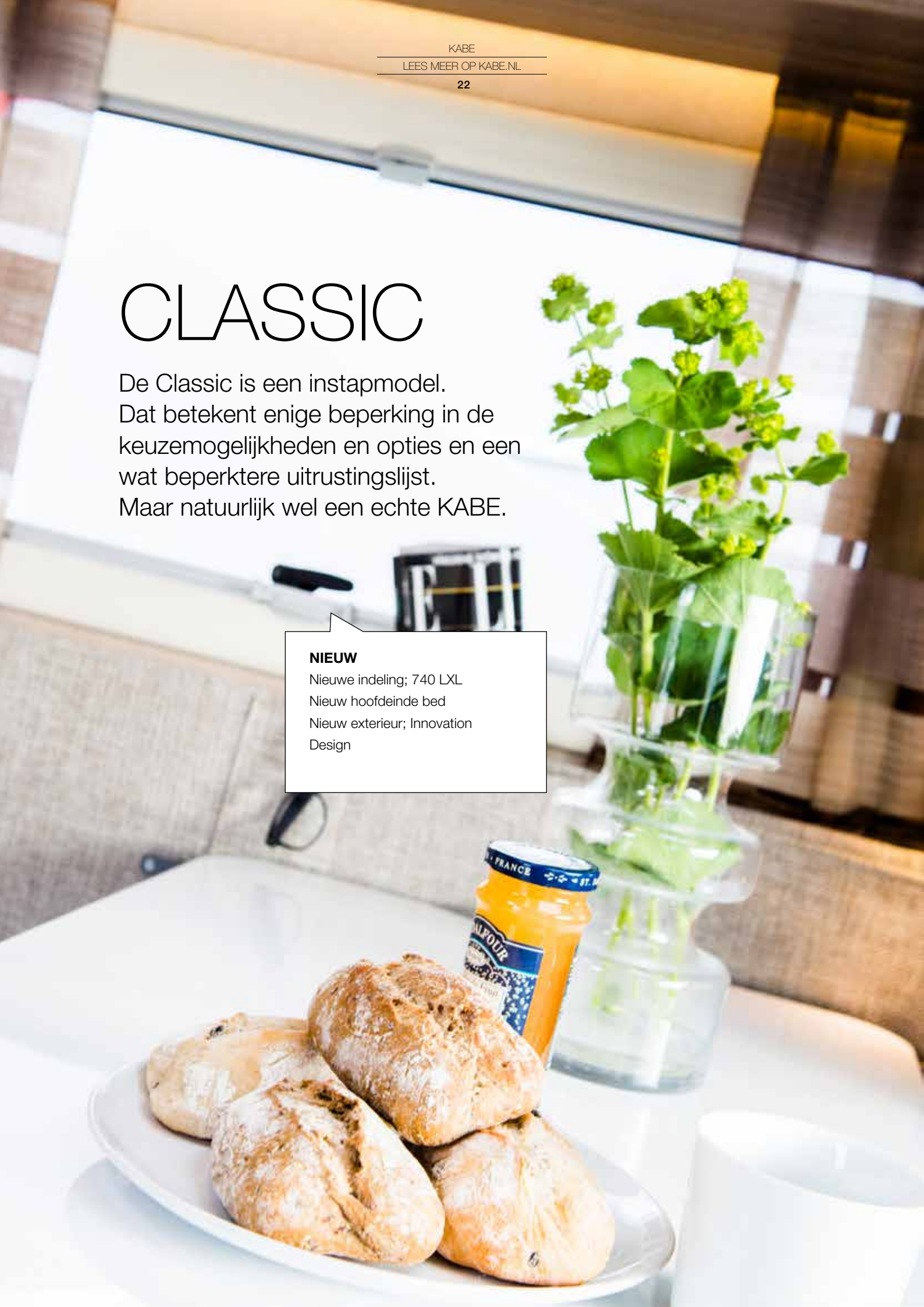


# CLASSIC

De Classic is een instapmodel. Dat betekent enige beperking in de keuzemogelijkheden en opties en een wat beperktere uitrustingslijst. Maar natuurlijk wel een echte KABE.

## **NIEUW**

Nieuwe indeling; 740 LXL  
Nieuw hoofdeinde bed  
Nieuw exterieur; Innovation Design



**Classic heeft het echte KABE gevoel. Met een iets lager uitrustingsniveau en minder mogelijkheden is het een slim instapmodel in de KABE familie. En toch een echte KABE.**

In het 60-jarig bestaan van KABE hebben wij onze voertuigen verfijnd en verbeterd en is daarom vandaag de dag een uniek product in vele opzichten. Er bestaat geen twijfel dat de Classic een echte KABE is met alle klassieke KABE kenmerken. Het ontwerp is gebaseerd op beproefde KABE

oplossingen. De solide wintereigenschappen zijn gelijk aan alle andere modellen en is gebaseerd op de gepatenteerde Ecoprim isolatie, het vloeistof vloerverwarmingssysteem en het zeer goed doordachte ventilatie- en luchtcirculatiesysteem. Het meubilair, de ramen, het interieur, de keuken en de badkamer zijn van de hoogste KABE kwaliteit. De KABE Classic staat altijd garant voor belevenissen, zowel thuis als onderweg.

De KABE Travel Master Classic 740 is gebouwd op het lage speciale chassis dat wij hebben gecombineerd met stabiliserende raamverlengers van AL-KO. Onze extra versterkingen met een sterk hulpraam tussen chassis en vloer zorgen voor maximale stabiliteit in de camper, ook bij volle belading.

#### **KABE CLASSIC**

740 grootte

3 indelingen

Standaard breedte – 241 cm

Een wat lagere prijsstelling

Comfort in alle seizoenen

## MODEL SERIE KABE CLASSIC

# Standaarduitrusting en optioneel

### **Standaarduitrusting**

Fiat 2,3 litermotor 130 pk

Fiat speciaal chassis 36,5q 15" wielen

Standaard breedte – 241 cm

Automatisch vloerverwarmingssysteem AGS II

Ecoprim isolatie 36 mm

Verduisteringsgordijnen

Hordeur

Grote koelkast met vriesvak

KABE Air Vent

Centrale vergrendeling met afstandsbediening, ook voor de deur van het woongedeelte

Spiraalmatras en dik opdekmatras

Voorstoelen in de hoogte verstelbaar, draaibaar onderstel en dubbele armleningen

KABE Smart D

Scandinavie specificatie

Neerklapbare bank

Bedsprei

Keuken ventilator

Fiat Motorhome assistance

Winterbestendig watersysteem

Partikelfilter

Aardlekschakelaar

LED-verlichting

Alde Compact 3020 centrale verwarming

Stabiele, vochtbestendige carrosserie

Sandwichconstructie

Kunststofbalken

Zacht plafond

Ventilerende wandbekleding

Getinte ramen

Instelbare rolgordijnen en horren in alle te openen ramen

Geventileerde dakramen met hor en verduisteringsgordijn

Meubelen van de hoogste kwaliteit

Ergonomische zitkussens

Geoptimaliseerd ventilatiesysteem

Brandmelder

Exclusieve deurtjes voor de bovenkastjes

Gasdempers voor de bovenkastjes

Soft-close keukenlades

Tafel- en werkbladen in hoogglans

Gordijnenset met lichtlijsten

Kies tussen de twee bekledingen

### **Optioneel bij Classic**

CD/Radio/Luidsprekers

AC

Dakraam

Fietsendrager

Luifel

Aluminiumvelgen

Comfortpakket

Chassis 42 heavy

Oven

Vijfde zitplaats met veiligheidsgordel

# KEUKEN

Hoge kwaliteit.



De keuken is niet alleen het hart van het huis, maar ook van de camper. Onze grote uitdaging is om keukens te ontwerpen met de functies en het gevoel van een grote keuken. Welk niveau van keuken u ook kiest, u bent altijd verzekerd van de hoge kwaliteit en het uitrustingsniveau van KABE.

Lade met soft close en centraal slot.  
Afgeronde spoelbak en slanke opbouwkraan.  
Milieubewust op weg. Uiteraard kunt u het afval in verschillende soorten scheiden, net als thuis.





# WOONKAMER

De plek voor ontmoetingen en ontspanning.

Classic



Keuze tussen twee bekledingen; Sevilla en Palermo. Gordijnen set aan de zijkant met verlichting.

Voorstoelen met originele Fiat bekleding.

Nieuwe bekleding van de kussensteunen in de dinette. Het scoenenvak bij de entree deur is voorzien van een verwarmingslus. Bovenkastjes met plank, geïntegreerde luchtkanalen, tussenwandjes, gasdempers en druksluitingen.



# SLAAPKAMER

Ontspan en slaap goed.



Een- of twee persoonsbedden

Richt de slaapkamer van de camper in naar uw eigen behoeften en wensen.

Een slaapkamer is zoveel meer dan een ruimte met bedden. Om optimaal te kunnen ontspannen en slapen, moet de omgeving zijn aangepast aan uw behoeften. De geluidsisolatie in wanden en plafond voorkomt dat onnodige geluiden uit de omgeving van de camper in de slaapkamer doordringen. Verduisteringsgordijnen creëren de beste voorwaarden voor een goede nachtrust. De verlichting is nu gemakkelijker bereikbaar dan ooit dankzij schakelaars vlakbij het bed.



Grand Lit

Verander de twee eenpersoonsbedden in het slaapgedeelte van de camper in een gigantisch tweepersoonsbed. Met "Grand Lit" kunt u eenvoudig de ruimte tussen de twee bedden opvullen.

Hier hebt u ruimte voor alles wat u op lange of korte reizen nodig kunt hebben. De bedden in uw KABE zijn minstens even comfortabel als die bij u thuis.



# BADKAMER

Dagelijks comfort.



Het hebben van een eigen toilet met douche onderweg wordt door velen bijzonder gewaardeerd. Kies een KABE camper met een grote ruime badkamer met ingebouwde douchecabine, of een model waarbij de badkamer een natuurlijke scheiding vormt tussen de verschillende ruimten van de camper.

Hoe u de badkamer in een nieuwe KABE ook denkt te gebruiken, wij hebben een indeling die geheel aan uw wensen voldoet. De meeste modellen beschikken over een ruime badkamer met douchecabine die u dagelijks een grote mate van comfort biedt.



Nieuw!





## Classic 740 LXL

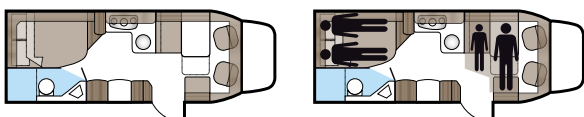
KABE Classic 740 LXL vervult veruit alle basisbehoeften voor een comfortabele en functionele vakantie – zowel in de winter als in de zomer.



### Technische specificaties

Lengte inwendig, woongedeelte:	4856 mm
Breedte inwendig:	2238 mm
Hoogte inwendig:	1960 mm
Lengte totaal:	7400 mm
Breedte totaal:	2410 mm
Hoogte totaal:	2800 mm
Slaapplaatsen incl. dinette:	2-4
Aantal passagiers:	3
Slaapruimte achter:	1920x1310/1100 mm
Slaapruimte dinette:	2150x1175/586 mm
Luikopening B/H:	670x600 mm

### Indeling



# Classic 740 LGB

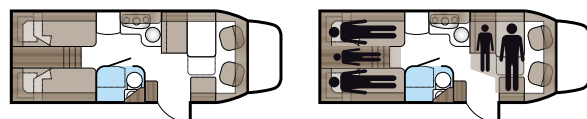
In de Travel Master Classic 740 LGB bergt u de vakantie-spullen op in de ruim bemeeten laadruimte. Deze ruimte is goed toegankelijk via het grote uitwendige laadluik.



## Technische specificaties

Lengte inwendig, woongedeelte:	4856 mm
Breedte inwendig:	2238 mm
Hoogte inwendig:	1960 mm
Lengte totaal:	7400 mm
Breedte totaal:	2410 mm
Hoogte totaal:	2800 mm
Slaapplaatsen incl. dinette:	2-5
Aantal passagiers:	3
Slaapruimte achter:	2x1960x780 mm
Slaapruimte dinette:	2150x1175/586 mm
Luikopening B/H:	670x1080+670x600 mm

## Indeling



# Classic 740 T

De twee eenpersoonsbedden en de grote badkamer met douchecabine achterin, over de hele breedte van de wagen, creëren een camper waar u jarenlang van zult genieten.



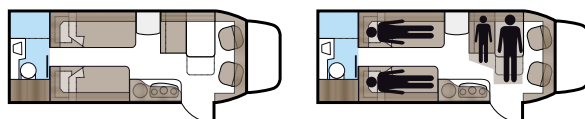
Classic



## Technische specificaties

Lengte inwendig, woongedeelte:	4856 mm
Breedte inwendig:	2238 mm
Hoogte inwendig:	1960 mm
Lengte totaal:	7400 mm
Breedte totaal:	2410 mm
Hoogte totaal:	2800 mm
Slaapplaatsen incl. dinette:	2-4
Aantal passagiers:	3
Slaapruimte achter:	1940x780+1790x780 mm
Slaapruimte dinette:	1640x1175/1000 mm
Luikopening B/H:	670x1335+660x375 mm

## Indeling



# KABE EEN UNIEKE CAMPER. ALTIJD EEN STAP VERDER.

KABE is synoniem met design, veiligheid en kwaliteit, maar ook met comfort en genieten. Daarom vullen wij onze campers graag met vele extra's die het leven veraangenamen. Extra's waarvoor u bij veel anderen apart moet betalen.

## **7 Jaar garantie op waterdichtheid**

Neem de tijd om uw vakantie te plannen, en vooral om ervan te genieten. Onze zevenjarige garantie op waterdichtheid op alle nieuwe KABE campers staat borg voor jarenlang probleemloos genieten.

## **Innovaties en patenten**

Een belangrijk element van de KABE filosofie is om steeds voorop te lopen bij de ontwikkeling van nieuwe campers. Onze innovaties en unieke patenten drijven de ontwikkeling verder – en zijn vaak de norm geworden in de hele branche.

## **Betrouwbaar en veilig**

Met uw KABE bent u verzekerd van twee jaar hulp onderweg van Fiat. Bovendien is de camper uitgerust met een lekindicator voor handmatige controle van het flessengassysteem, een botssensor en een slangbreukklep, zodat het flessengas tijdens het rijden niet hoeft te worden afgesloten. In het slaapgedeelte bevinden zich een aardlekschakelaar en een brandmelder.

## **55 Jaar ervaring**

Een kenmerk van sterke en stabiele merken is hun hoge tweedehandswaarde. Wij zorgen ervoor dat de waarde van uw KABE jarenlang op niveau blijft. Met meer dan 100 geautoriseerde servicepunten verspreid over Noord-Europa kunt u zich als eigenaar van een KABE camper altijd veilig voelen.

## **Gebouwd voor een Scandinavisch klimaat**

De campers van KABE zijn altijd gebouwd met het oog op het extreme Scandinavische klimaat. Dankzij onze oplossingen kunt u er altijd van op aan dat uw vakantieaccommodatie u in staat stelt om te genieten van de perfecte ontspanning waar u van droomt.

## **Vloerverwarming met watercircuit**

Sinds 1987 is het vloerverwarmingssysteem AGS standaard. Vier verwarmingslussen in de vloer, gecombineerd met verwarmingsplaten, zorgen voor een meer gelijkmatige warmte in de hele wagen. Met AGS II Pro kunt u de vloerverwarming afzonderlijk inschakelen: een shuntklep regelt de temperatuur van het water dat in de vloer circuleert.

## **Innovatieve oplossingen**

Het aangename klimaat binnenshuis is te danken aan onze geheel nieuw ontwikkelde wandconstructie: iWall, of Innovation Wall. De Ecoprim isolatie wordt omgeven door twee verschillende typen aluminiumplaat en afgedekt door onze zachte ventilerende wandbekleding. Dit zorgt voor een gegarandeerd stijve, duurzame en maximaal vochtbestendige constructie.

---

*Kabe staat synoniem voor design, veiligheid en kwaliteit  
maar ook voor comfort en plezier.*

---





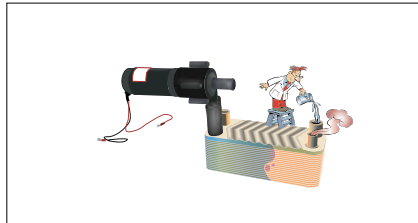
# Constructie

Om één van de beste campers te kunnen bouwen hebben wij de nadruk gelegd op uw veiligheid, zowel tijdens het rijden als het leven in een KABE camper. Het chassis, gecombineerd met de beste veiligheidssystemen, maakt uw vakantie tot een puur genoeg en een aangename ervaring.



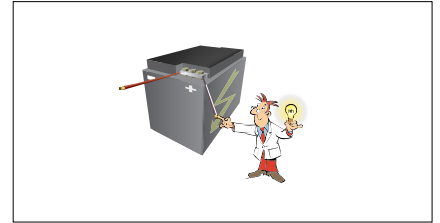
## Scandinavië specificatie met extra verwarmingspakket

Alle Travel Masters zijn uitgerust met de Scandinavië specificatie. Een krachtige accu van 100 Ah en een generator van 160 Ah. Extra verwarmingspakket onder de bestuurdersstoel en de passagiersstoel, gekoppeld aan het vloerverwarmingssysteem. Verwarmde carterventilatie. Geeft op de koudste dagen extra warmte. (Niet Classic)



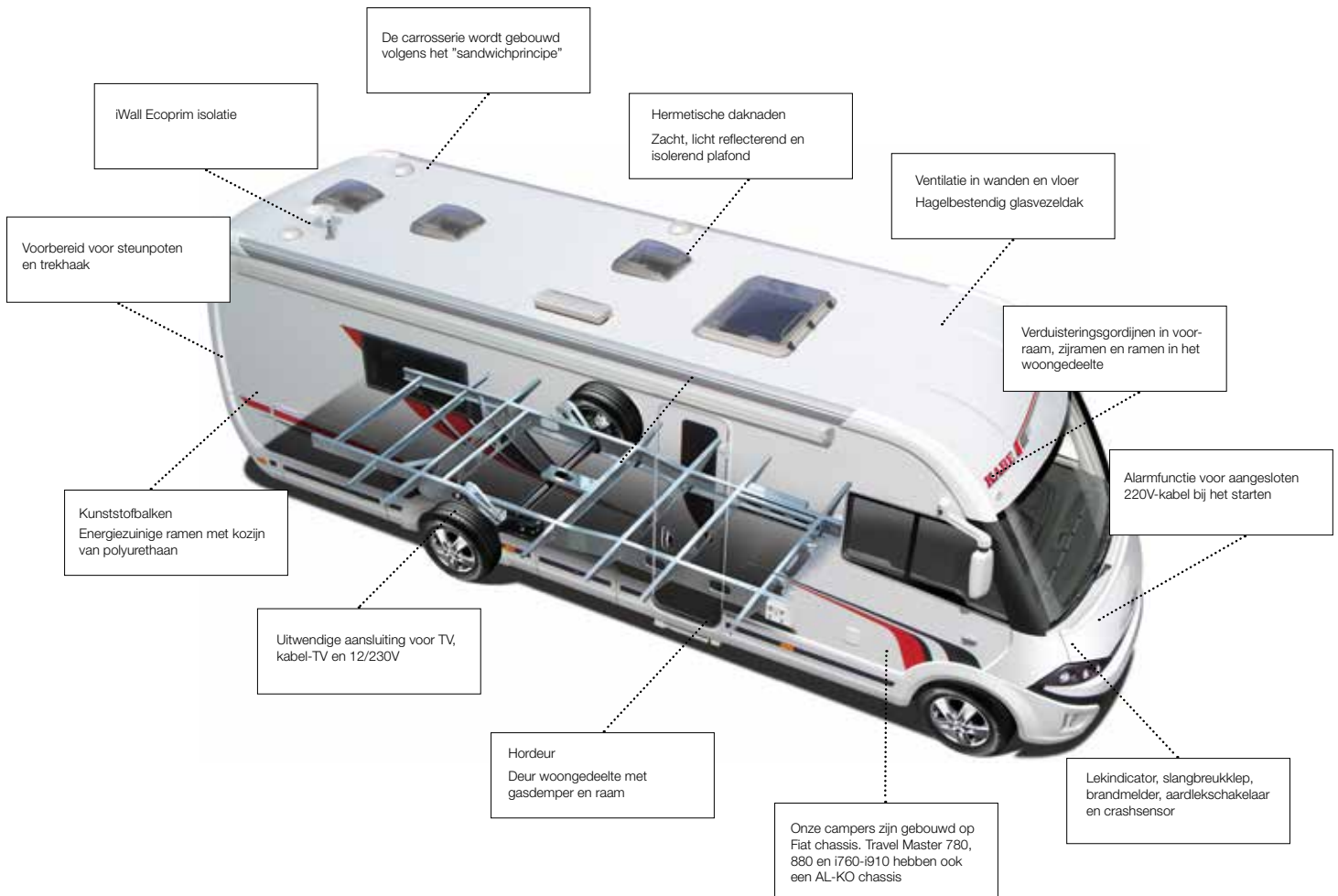
## De beste verwarmings-systemen

Alle Travel Masters zijn uitgerust met een verwarmende vloermat in de cabine. Met de warmtewisselaar kunt u eenvoudig warmte van de motor naar het woongedeelte leiden. Convector's bij de cabineinstap. Verduisteringsgordijnen in voorraam en zijramen. In de i910 is de voorruit elektrisch verwarmd – als optie ook in de andere modellen leverbaar.



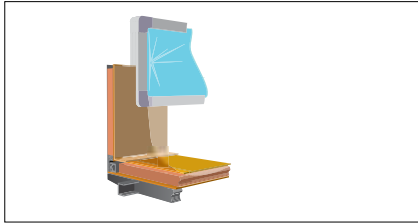
## Krachtiger generator en krachtiger accu

Ons extra krachtige elektrische systeem verlengt de levensduur van de accu, ook bij lage buitentemperaturen. Accu 100 Ah. Generator 160 A.



# Carrosserie

Het eerste wat u aan een camper opvalt, is de carrosserie. Achter het uiterlijk liggen echter duizenden uren werk om de beste camper voor alle seizoenen te creëren die de markt te bieden heeft. Een camper waar u op kunt vertrouwen, in alle weersomstandigheden.



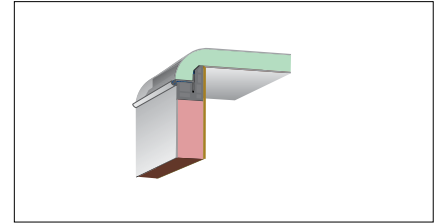
## Stabiele, vochtbestendige carrosserie

De carrosserie wordt gebouwd volgens het "sandwichprincipe": glasvezel, 36 mm Ecoprim isolatie, binnenplaat en wandbekleding die eventuele condens opzuigt. Met de nieuwe iWall-constructie wordt de carrosserie maximaal stabiel en absoluut vochtbestendig. Aluminiumplaat aan beide zijden van de Ecoprim isolatie zorgt voor minder gevoeligheid voor temperatuurverschillen.



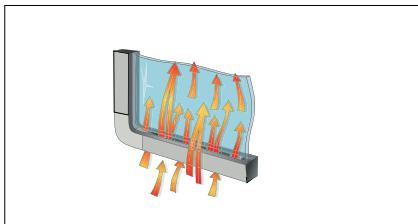
## Kunststofbalken

KABE maakt in alle delen van de carrosserie die aan vocht worden blootgesteld gebruik van kunststofbalken met ingegoten luchtkanalen. Voor deze zelf ontwikkelde kunststofbalken heeft KABE patent aangevraagd. Kunststofbalken hebben uitstekende isolerende eigenschappen. Zij zorgen voor een extra degelijke verbinding tussen de diverse delen van de carrosserie.



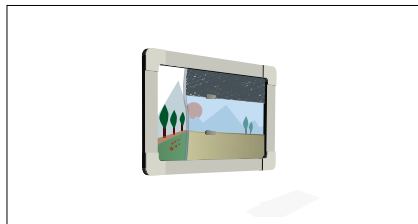
## Hermetische daknaden

Het dak wordt overlappend over de zijwand gebogen. Gegarandeerd lekvrij. Het dak is van glasvezel en hagelbestendig. Ecoprim is een vochtbestendig materiaal dat wordt gefabriceerd met gesloten cellen. De KABE-isolatie in wanden en ramen zorgt voor warmte in de winter en koelte in de zomer.



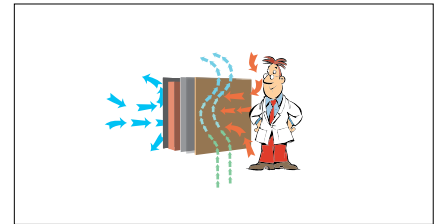
## Unieke ramen en deur

Energiezuinige ramen met een kozijn van polyurethaan: een door KABE ontwikkelde constructie van het type K D-Lux. De raamkozijnen van polyurethaan sluiten hermetisch aan op het dubbele glas, voor optimale isolatie. Het raamkozijn is geïsoleerd met ingebouwde ventilatie. Deur woongedeelte met gasdemper en raam. Hordeur is standaard.



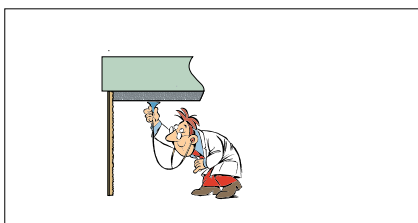
## Ramen met slimme details

De uitwendig vlakke en getinte ruiten beschermen tegen warmtestraling van buiten. Traploze geïntegreerde horren en verduisteringsgordijnen in alle kozijnen. Alle ramen in het woongedeelte kunnen traploos worden geopend (geldt niet voor de keuken).



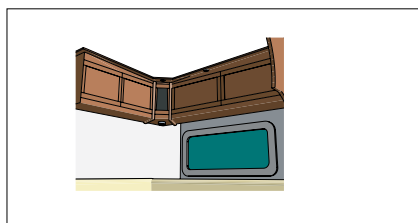
## Ventilatie in wanden en vloer

KABE past als enige fabrikant ventilerende wandbekleding toe die de warme lucht doorlaat die langs de wanden omhoog circuleert. Condens bij de vloer wordt opgevangen door de ventilerende vloerbekleding die wij langs de buitenrand hebben aangebracht en droogt zodra u de verwarming inschakelt. De wandbekleding van KABE heeft bovendien een geluiddempend effect.



## Een zacht, licht reflecterend en isolerend plafond

KABE is de enige camper met een zacht plafond, waardoor de akoestiek in de caravan aanzienlijk verbetert. Het zachte plafond heeft een geluiddempend effect en verbetert de isolerende eigenschappen van het dak.



## KABE-kwaliteit in inrichting en meubelen

De meubelen en de inrichting zijn afkomstig uit de eigen meubelfabriek van KABE. De unieke iWall-constructie van KABE biedt een onbeperkt aantal bevestigingspunten – belangrijk bij montage van extra uitrusting.

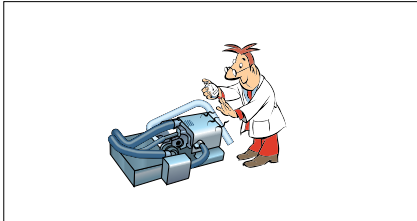


## Vorbereid voor steunpoten en trekhaak

Alle campers zijn gebouwd met de raamverlenging van AL-KO. Daarom is het eenvoudig om een KABE camper te voorzien van steunpoten of een trekhaak.

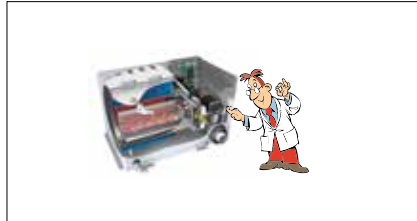
# Verwarming en ventilatie

Een camper van KABE is gebouwd om in alle seizoenen te gebruiken. Wij bouwen elke camper met het doel dat de wintervakantie net zo'n mooie herinnering zal zijn als het ontspannen reizen in de zomer.



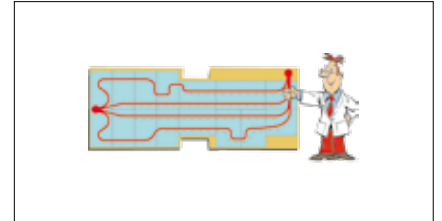
## Webasto motorverwarmer

De campers van KABE zijn uitgerust met een Webasto motorverwarmer voor verwarming van het motorcircuit. Met de Webastothermostaat met tijdstelling kunt u bij uitgeschakelde motor de cabine maximaal 24 uur voor het vertrek verwarmen. Met behulp van de warmtewisselaar kan de Webasto ook het woongedeelte van warmte voorzien. (Niet Classic)



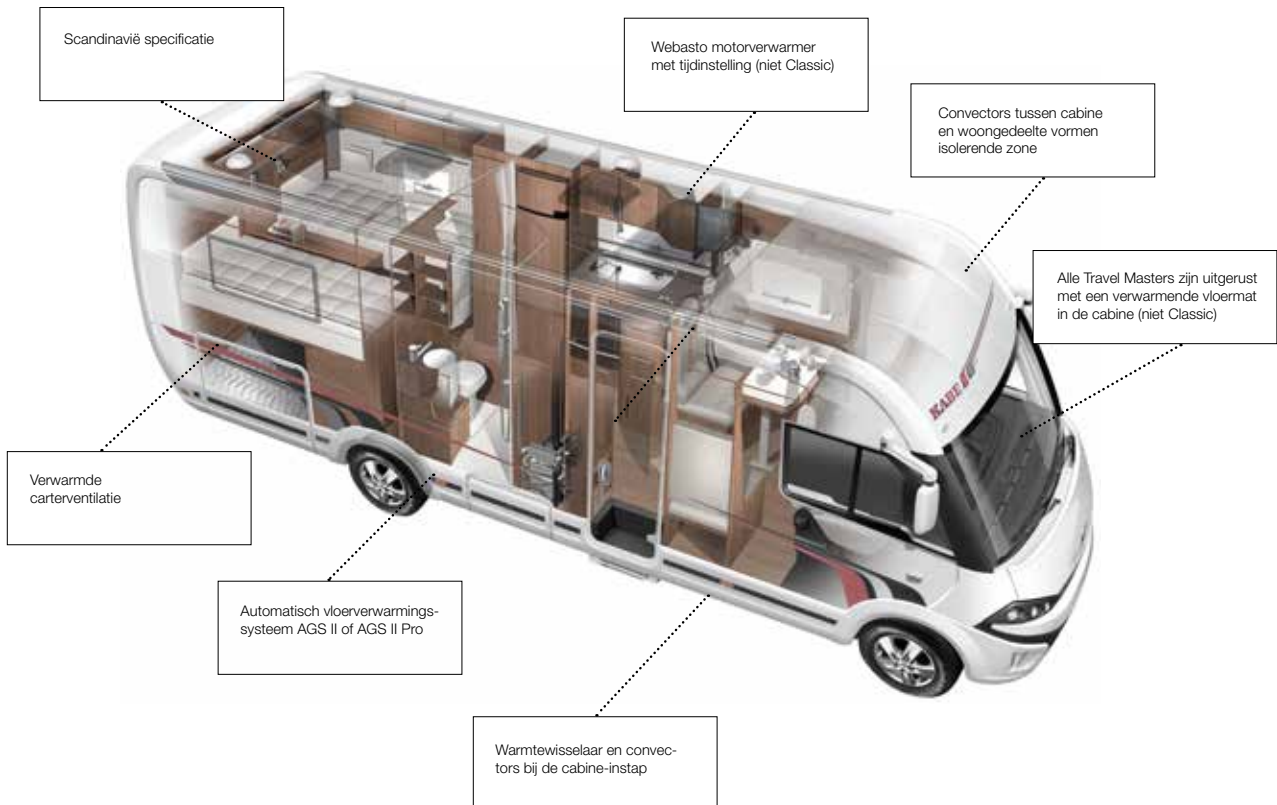
## Centrale verwarming

Verwarmingsetel ALDE Compact 3020 met touchscreen display en elektrisch element van 3 kW. Het verwarmingssysteem heeft een 12V circulatiepomp, een geïntegreerde heetwaterboiler en een apart expansievat. De mantel rondom de flessengaseenheid zorgt voor maximaal warmtevermogen. Dakschoorsteen voor maximale bedrijfszekerheid.



## De meest comfortabele warmte

Door KABE ontwikkeld automatisch vloerverwarmingssysteem AGS II (patent aangevraagd) met watercircuit met vier lussen voor nog gelijkmatiger warmte. De verwarmingslussen liggen in aluminiumbuizen en lopen o.a. langs de entree deur, het keukenblok en de toiletruimte. Verwarmingsplaten verdelen de warmte gelijkmatig over de hele vloer.



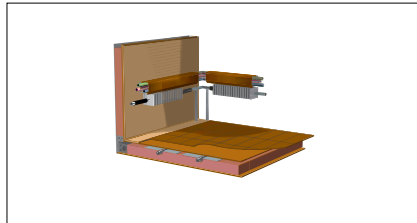
# Luchtcirculatie

Alle campers van KABE zijn geconstrueerd voor maximale luchtcirculatie. Afstanden en hoeken tussen banken, bedden en rugleuningen zijn zorgvuldig getest. De ingebouwde luchtkanalen in de bovenkastjes zorgen dat de lucht vrij van de vloer naar het plafond kan circuleren. Kabelgoten zijn onder een hoek aangebracht zodat de luchtstroom langs de ramen wordt geleid.



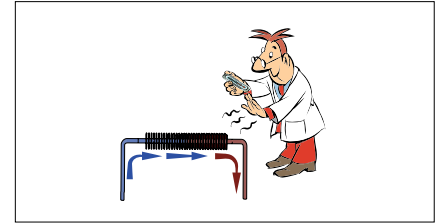
## AGS II Pro

Met AGS II Pro (standaard in de i810, i910 en 880) kan de vloerverwarming apart worden ingeschakeld. Een shuntklep regelt de temperatuur van het water dat in de vloer circuleert. De tanks voor vers en grijs water zijn geïsoleerd en verwarmd.



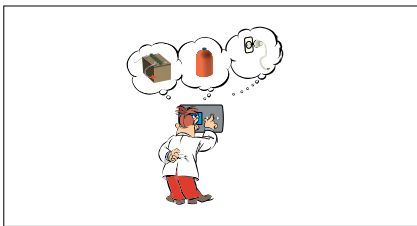
## Geïntegreerd verwarmingssysteem

Het vloerverwarmingssysteem is gekoppeld aan het convectorsysteem – hierdoor circuleert de lucht in de hele camper als de verwarming wordt aangezet. Het systeem werkt zowel op gas als op het elektrische element. KABE heeft extra brede convectors onder alle ramen. Convectors tussen de cabine en het woongedeelte vormen een isolerende zone tussen deze ruimten.



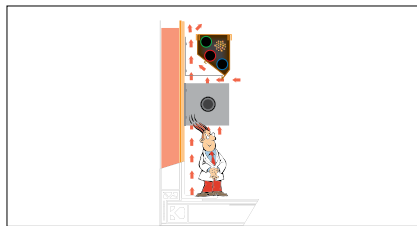
## Meer verwarmingsfuncties

Alle geïntegreerde campers hebben een verwarmde dubbele vloer die de laadruimte warm houdt en zorgt dat in het woongedeelte een aangenaam klimaat heerst. Warmteconvectors onder instrumentenpaneel, ladeblok en bij de ingang, dubbel glas in deur- en zijramen, autogedeelte en uittrekbaar skivak. Onze meest luxueuze campers hebben standaard een via een watercircuit verwarmde vloermat in de cabine.



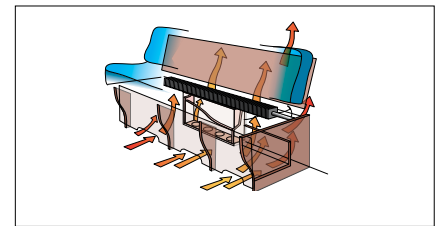
## Automatische verhoging van het vermogen

De ketel registreert automatisch wanneer flessengas nodig is voor extra vermogen.



## Afgeschuinde kabelgoten

De convector levert een maximum aan warmte en zorgt voor een versnelde luchtstroom langs de ramen. Onze unieke kabelgoten zijn afgeschuind waardoor de luchtstroom vrij langs de ramen wordt geleid. De elektriciteitskabels liggen onzichtbaar in kabelgoten boven de warmteconvectors.



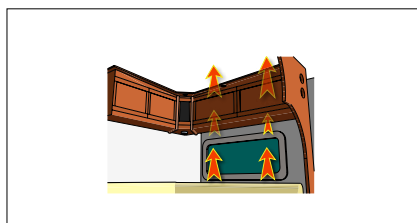
## Volledige luchtcirculatie

Onze inrichting is afgestemd op optimale luchtcirculatie in de hele camper, ook achter de kastjes en de banken. De afstanden tussen banken en bedden en de hoeken van de rugleuningen zijn zorgvuldig bepaald. De KABE-isolatie in wanden en ramen zorgt voor warmte in de winter en koelte in de zomer.



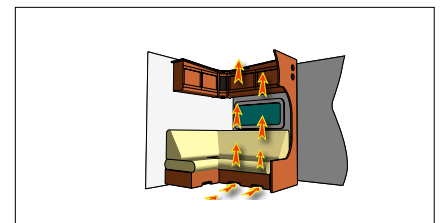
## Aangename en gelijkmatige warmteverdeling

De campers van KABE zijn zo geconstrueerd dat de warmte optimaal wordt verspreid. De constructie maakt dat de luchtstromen vrij kunnen passeren, van de vloer via de bedden en banken door de geventileerde bovenkastjes naar het plafond. Een KABE heeft de allerbeste en meest gelijkmatige warmteverdeling, zowel in het woongedeelte als in de andere ruimten.



## Vrije passage van de lucht

De bovenkastjes hebben ingebouwde luchtkanalen zodat de warme lucht vrij langs de naden tussen plafond en wand kan passeren en verder kan stromen naar het midden van de camper. Een tussenwand aan de achterzijde van de kast zorgt dat de kanalen open blijven, ook als het kastje vol is.



## Geventileerde banken en bedden

De banken en bedden staan op afstandhouders. Rugleuningen en kabelgoten zijn afgeschuind waardoor een versnelde luchtstroom langs de ramen wordt geleid. Als de warme lucht langs de wand passeert, zorgt deze dat de rugleuningen en de lichtspleten bij de bedden verwarmd worden.

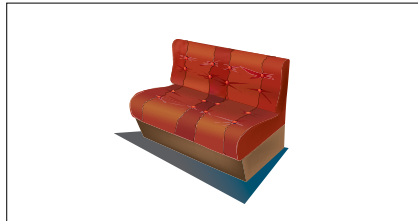
# Comfort

In een KABE reizen en leven is jezelf wat extra gunnen. Voor ons staat uw comfort centraal. Dat het comfort van banken en bedden goed moet zijn, is voor ons vanzelfsprekend. Er zijn echter nog veel meer factoren die een rol spelen, wilt u echt tevreden zijn over uw camper.



## Het beste zitcomfort dat er te koop is

Ergonomisch gevormde banken met vulling van duurzaam en recyclebaar Premium Foam. De bank is op de plaatsen met veiligheidsgordel instelbaar met een slide-out functie.



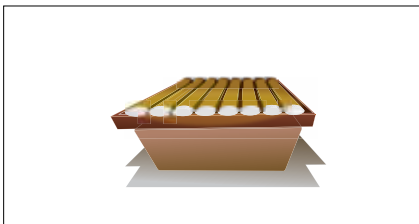
## Stoffering van de beste kwaliteit

Meubelstoffen van kwaliteiten die bijzonder slijtvast zijn. Verschillende kussencollecties om uit te kiezen. De gordijnset, die in twee uitvoeringen leverbaar is, kan worden gecombineerd met de bekleding van de kussens.



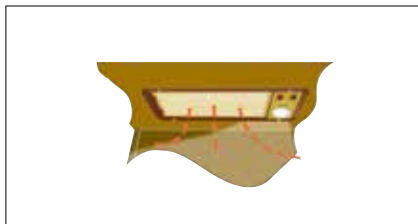
## Maximaal slaapcomfort

Spiraalmatrasen en dikke opdekmatrasen garanderen een goede nachtrust. Bedden met verstelbaar hoofdeinde voor extra comfortabel lezen in bed.



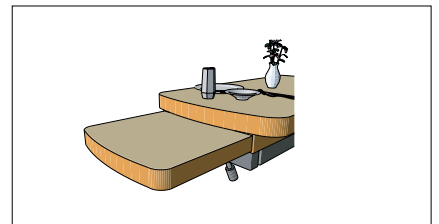
## Meer details die het comfort bepalen

Bedden met lamellen die zich aanpassen aan de vorm van het lichaam. De bedden hebben een verstelbaar hoofdeinde. De bedden zijn opklapbaar en hebben ingebouwde gasdempers die het schoonmaken vergemakkelijken.



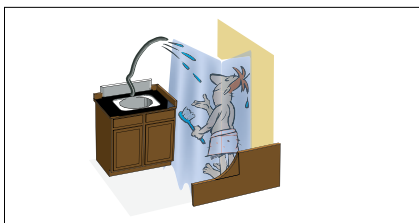
## Een keuken die bijna alles heeft

Ingebouwde afzuigkap in het keukenkastje met verlichting en twee snelheden. De afzuigkap heeft een uitneembaar vetfilter voor eenvoudig schoonmaken. Elektrische ontsteking van het fornuis. De beste koelkastventilatie van de markt. AES volledig automatische koelkast. Tec-tower in alle volledig geïntegreerde voertuigen.



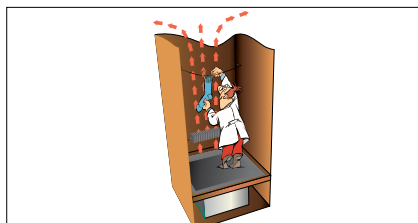
## Keuken

Tafel met geïntegreerd uittrekblad. Praktisch uittrekbaar draadrek in het keukengedeelte. Werkblad met veel ruimte voor kookgerei.



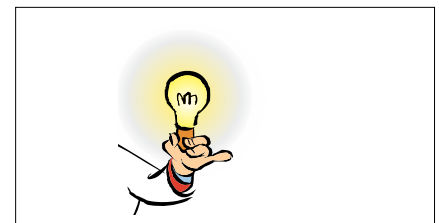
## Sanitaire ruimte met douchemogelijkheid

Douchebak, douchebekleding, een praktische uittrekbare handdouche en een douchegordijn. In meerdere indelingen is een douchecabine opgenomen. Slot op de toiletdeur.



## Droogkast

Droogkast met door KABE ontworpen opvangbak voor het drogen van schoenen. De droogkast heeft een speciale convactor en een regelbare plafondklep voor maximale warmtecirculatie.

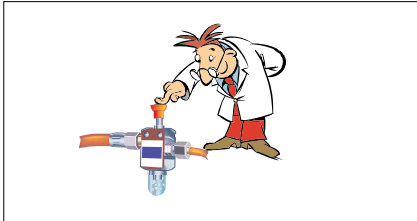


## Meer en betere verlichting

Lichtbalken met ingebouwde spotlights. Indirecte verlichting boven de bovenkastjes. Nachtverlichting met schakelaar bij het bed. Inwendige schakelaar voor de buitenverlichting. Verlichting in kasten en bedlades (niet Classic).

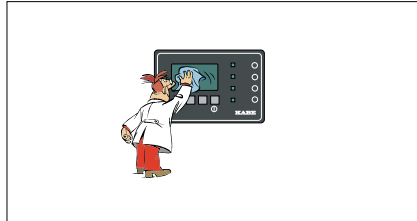
# Uitrusting

Het hoge uitrustingsniveau van een KABE is geen toeval. Wij bouwen campers waar we zelf in willen wonen en leven. Het beschikken over alle denkbare comfort is voor ons een vanzelfsprekendheid. Uw camper moet een ruimte zijn die luxe en rust uitstraalt en waar u zich kunt ontspannen en vele jaren wilt doorbrengen.



## Veilig en zeker

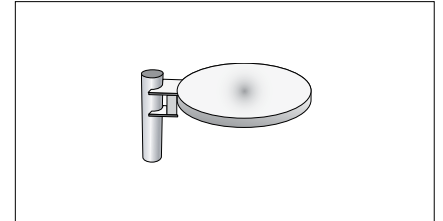
Veiligheidsvoorzieningen die standaard zijn in alle campers van KABE: airbag, ABS-remmen en driepuntsveiligheidsgordels in zowel bestuurders- als woongedeelte. Twee jaar hulp onderweg van Fiat. Lekindicator voor handmatige controle van het flessengassysteem. De slangbreukklep maakt het mogelijk om te rijden met flessengas ingeschakeld (niet Classic). Brandmelder in het slaapgedeelte. Aardlekschakelaar. Crashesensor op het flessengassysteem (niet Classic).



## Intelligente elektriciteitscentrale en praktische details

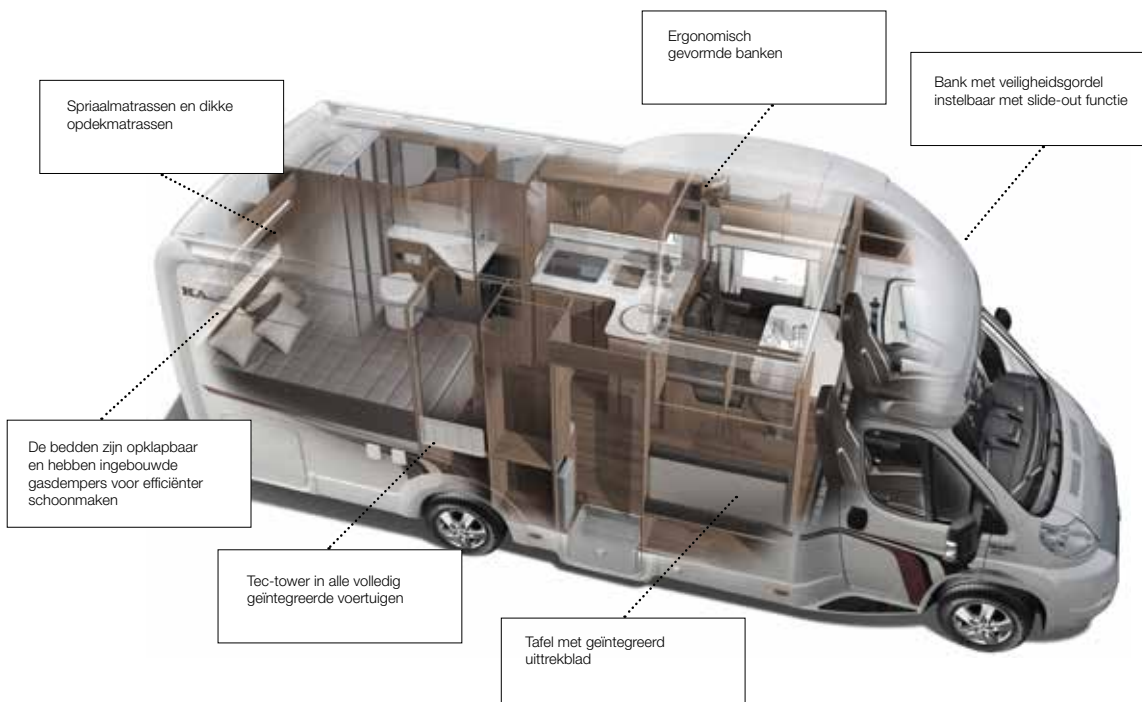
Eenvoudig te bedienen elektrisch paneel. Het elektrische systeem registreert de acculading en laadt zo nodig automatisch de accu. Het systeem controleert zelf het waterniveau, de temperatuur en de accuspanning.

Elektrisch opstapje dat bij het starten automatisch wordt ingeklapt. Centrale vergrendeling met afstandsbediening, autogedeelte. Deur van het woongedeelte gekoppeld aan de centrale vergrendeling. Airconditioning, autogedeelte (optie bij Classic). Alarmfunctie voor aangesloten 220V-kabel bij het starten. Aansluiting voor USB-stick.



## Gereed voor tv-ontvangst

Uitwendige aansluiting voor TV, kabel-TV en 12/230V-TV-antenne aansluiting op drie plaatsen: in TV-console, slaapkamergedeelte en elektriciteitskast. Waarschuwingfunctie voor uitstekende antenne tijdens het starten. TV-kast met verzinkbare TV-steun in de meeste modellen.



# PAS UW KABE AAN UW BEHOEFTEEN AAN.

Dankzij onze opties wordt uw KABE net zo persoonlijk als u wenst. De standaarduitrusting in een KABE dekt royaal alle basisbehoeften. In feite zijn bij ons veel zaken standaard waarvoor onze concurrenten u extra laten betalen. Wij begrijpen natuurlijk best dat u iets wilt toevoegen dat uw camper helemaal perfect maakt, en daarom kunt u kiezen uit een groot assortiment accessoires.





## Klimaat, verwarming



Airconditioning woongedeelte Fresh Jet FJ2200



Verwarmingsmat in de cabine met verwarming in de instap Classic 740 (standaard in overige modellen)

Meer opties:

Warmtewisselaar Classic 740

Verwarmingspakket onder passagiersstoel Classic 740

## Motor, chassis



Aluminium velg

Meer opties:

Chassis 42 heavy, Classic

Comfortpakket Classic

- Warmtewisselaar
- Airbag
- Cruise control
- Elektrische achteruitkijkspiegels, instelbaar, verwarmd

## Geluid, beeld



Cd/radio 740

## Exterieur



Luifel  
740 LGB, LXL 4,0 m  
740 T, 4,5 m



Fietsendrager voor drie fietsen, met handbediende lift Y0335



Dakraam

## Interieur



Oven



Vijfde zitplaats met veiligheidsgordel

# Uitrusting **Travel Master**

Classic 740

Autogedeelte	
Fiat 2,3 litermotor 130 pk	•
Fiat 2,3 litermotor 150 pk	-
Fiat 3,0 litermotor 180 pk	-
Versnellingsbak 6 versn. M = Handschakeling / A = Automaat	M
Fiat speciaal chassis 36,5q 15" wielen	•
Fiat AL-KO-chassis 42 heavy 16" wielen	-
Wielbasis	4035
Spoorbreedte voor 1810 mm, achter 1930 mm	•
Versterkte banden	•
Sierdeksels	•
Aluminium velgen 16"	-
Gelakte bumper voor	•
Nieuw exterieur (aluminium wanden en dak)	•
K = Bestuurdersstoelen / A = Aguti stoelen	K
Bekerhouder + houder voor tablet in auto	•
Accucapaciteit 110 Ah	•
Dynamo 160 A	•
Brandstoftank 80 liter	•
ACS Comfortvering	-
ABS antiblokkeerremmen	•
ESP antislip- en antispinsysteem	-
Airbag op de bestuurdersplaats	•
Airbag op de passagiersplaats / KP=comfortpakket	- /KP
Centrale sluiting met afstandsbediening, ook voor de deur in het woongedeelte	•
Centrale sluiting van de deur in het woongedeelte	-
Verduisteringsgordijnen in de cabine	•
Elektrisch bediende ramen / KP=comfortpakket	- /KP
Cruise control / KP=comfortpakket	- /KP
Partikelfilter	•
Scandinavië specificatie	•
Airconditioning (AC), autogedeelte / KP=comfortpakket	- /KP
Buitenspiegels, elektrisch, verwarmd / KP=comfortpakket	- /KP
Buitenspiegels met verlengde arm	•
In de achteruitkijkspiegel gemonteerde antenne	•
DRL daytime running light	•
Mistlampen voor	-
Webasto motorverwarmer met timer	-
In hoogte verstelbare bestuurders- en passagiersstoel	•
Bestuurders- en passagiersstoel met draaibaar onderstel	•
Bestuurders- en passagiersstoel met dubbele armleuningen	•
Bescherming onder de voorstoelen	•
Multimediaspeler met o.a. CD, DVD, Radio, Mp3-speler, achteruitrijcamera, N= navigatie	-
Fiat Motorhome assistentie, 2 jaar (voor nieuwe auto)	•
Woongedeelte	
King Size 2,50 meter breed	-
Sandwichconstructie	•
Ecoprim isolatie in wanden, vloer, plafond	•
Kunststof balken	•
Getinte dubbele ramen met rolgordijn	•
Horren in de ramen die kunnen worden geopend	•
Keukenraam	•
Dakluiken met hor en verduisteringsgordijn	•
Hordeur	•
Spiraalmatras + opdekmatrassen	•
Bank met slideout	-
Thermogordijn tussen cabine en woongedeelte, voor gebruik in alle seizoenen	-
Geluidsisolerende zachte plafondbekleding	•
Ergonomisch gevormde zitkussens van Bultex	•
Ventilerende wandbekleding	•
Kast met draadmanden	-
Gasdempers voor de bovenkastjes	•
Inrichting met optimale luchtcirculatie	•
Neerlaatbaar tweepersoonsbed boven de cabine H=Handboek/E=Elektrisch	-
Luifel H=Handboek/E=Elektrisch	-

# Uitrusting **Travel Master**

Classic 740

<b>Keuken / WC / Water / Sanitair</b>	
Werkblad met 3-pits flessengaskookplaat	•
Fornuis met elektronische ontsteking	•
Ingebouwde oven	-
Afzuigkap met motor en vefilter	•
Koelkast 175 liter / Tec-tower	175
Geoptimaliseerde koelkastventilatie	•
Soft-close keukenlades	•
Afvalbak met sorteerfunctie	•
Drinkwatertank, 20 / 90 liter	20/90
Verwarmde afvalwatertank, 90 liter	•
Elektrisch legen van de afvalwatertank (ook met de hand te bedienen)	•
Enkelgreepsmengkraan in keuken en toilet	•
Toiletruimte met wastafel, douchebak en kast	•
Douche met wegklapbare wanden of douche in aparte douchecabine	•
Draaibaar toilet met waterspoeling, vast geïnstalleerd, uitwendig te legen	•
<b>Verwarming</b>	
Alde Compact 3020 centrale verwarming met touch screen en scherm voor klok, binnen- en buitentemperatuur.	•
12V circulatiepompen	•
Elektrisch element 230V, 3 kW, 3-traps	•
Boiler	•
Warmtewisselaar met circulatiepomp	-
Extra verwarmingselement onder de bestuurdersstoel	-
Extra verwarmingselement met ventilator onder de passagiersstoel	-
Automatisch vloerverwarmingssysteem AGS II / AGS II Pro	•
Geoptimaliseerd ventilatiesysteem	•
Convectoren bij de cabine-instap (Fiat)	-
Elektrisch verwarmde voorruit	-
Vloerverwarming met watercircuit in de cabine	-
KABE Air Vent	•
<b>Elektra / TV / Veiligheid</b>	
Elektrische centrale 230V (16 A)	•
Extra krachtige accu in het woongedeelte 80 / 115 Ah	80
Acculader 35 A	•
Servicecenter met controlepaneel	•
Dimmer op voorste plafonddamp	-
Indirecte verlichting bij de bovenkastjes	-
Kast- en bergruimteverlichting	-
Nachtverlichting	-
Verlichting van de bedlade	-
Luidsprekers achter	•
Voorbereid voor ingebouwde CD-speler	•
Console voor LCD-TV	-
TV-antenne met versterker	•
LED-verlichting	•
Uitwendige 230V / 12V / TV-aansluiting / ingang voor centrale antenne	•
Inbraakalarm met ruimtedetectie	-
IR-alarm	-
Aardlekschakelaar	•
Brandmelder	•
Lekindicator voor flessengas	-
Flessengassysteem met schoksensor	-
Flessengassysteem met veiligheidsklep	-
USB-aansluiting	-
Vermogenssensor	-
Elektrische vergrendeling keukenlades	-

Alle gegevens in deze brochure hebben betrekking op de hier opgevoerde producten en gelden niet voor andere producten van KABE Husvagnar AB. De in deze brochure afgebeelde modellen tonen uitvoeringen en accessoires, welke niet seriematig zijn inbegrepen. Alle gewichtsgegevens zijn waarden met een tolerantie van +/- 5 procent. In verschillende landen zijn op grond van wettelijke bepalingen afwijkingen van de hier beschreven modelvarianten mogelijk. Meer informatie over de precieze omvang en het leverbare programma van zowel modelspecifieke als modelonafhankelijke uitvoeringen vindt u bij uw KABE dealer. Drukfouten en veranderingen van constructie, uitvoering en speciale uitrusting voorbehouden. Met het verschijnen van deze brochure verliezen alle voorgaande catalogi hun geldigheid.

KABE Husvagnar AB 2015

Verveelvoudiging, ook gedeeltelijk, alleen met schriftelijke toestemming van KABE Husvagnar AB.

Versie: augustus 2015



Altijd een stap verder...

**KABE**

[www.kabe.nl](http://www.kabe.nl)

Uw KABE Travel Master dealer