



KABE 2014

POHJOLAN ILMASTOON.
AIVAN OMASSA LUOKASSAAN.

KABE
Aina askeleen edellä...

AINUTLAATUINEN MATKAILUVAUNU



PALJON UUTISIA

Olemme tehneet sen jälleen. Myös vuonna 2014 olemme askeleen edellä, aivan kuten olemme aina olleet. Vuoden matkailuvaunut ovat jälleen kerran tulosta kovasta työstä – jotta sinä tuntisit ollosi matkailuvaunussa kodikkaammaksi, turvallisemmaksi ja tyytyväisemmäksi kuin koskaan ennen.



INNOVAATIOIT JA PATENTIT

KABEn filosofia perustuu suurelta osin tavoitteeseen säilyttää johtava asema uusien matkailuvaunujen kehityksessä. Uudet innovaatiomme ja ainutlaatuiset patenttimme vievät kehitystä eteenpäin – monista niistä on tullut koko toimialan standardeja.



LUOTETTAVA JA TURVALLINEN

KABE Safety Driving System -turvallisuusjärjestelmä on nostanut turvallisuuden uudelle tasolle. Järjestelmä on vakiona Jalokivi-, Royal- ja Hacienda-vaunuissa ja se tekee matkailuvaunun vetämisestä turvallisempaa kuin koskaan ennen. Pidentetyt vetoaisat parantavat merkittävästi vakautta helpottaen ajoa suuremmilla nopeuksilla, ja kitkavetopää ja 8-kudoksiset renkaat auttavat vaunua kestämään ulkoisia rasituksia.





55 VUODEN KOKEMUS

Vahvoille ja vakaille tavaramerkeille on tunnusomaista yksi asia: korkea jälleenmyyntiarvo. Olemme jo pitkään varmistaneet, että KABEsi arvo säilyy korkeana vuodesta toiseen. Yli 100 valtuutettua huoltokorjaamoa eri puolilla Pohjois-Eurooppaa varmistavat, että sinä KABE-matkailuvaunun omistajana voit aina tuntea olosi turvalliseksi.



RAKENNETTU POHJOLAN ILMASTOON

KABEn matkailuvaunut rakennetaan aina niin, että ne kestävät Pohjolan äärimmäisessä ilmastossa. Ratkaisujemme ansiosta voit aina olla varma siitä, että sinulla on kaikki edellytykset unelmiesi lomaan.



VESIKIERTOINEN LATTIALÄMMITYS

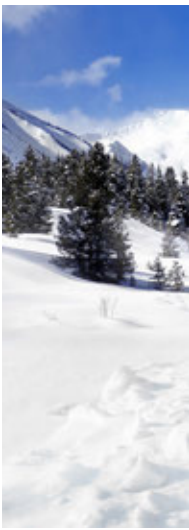
Lattialämmitysjärjestelmä AGS on kuulunut vakiovarustukseen vuodesta 1987. Neljä lattialämmityssilmukkaa ja lämmityslevyt luovat tasaisemman lämmön koko vaunuun. AGS II Prolla lattialämmitys voi olla päällä erikseen, ohivirtausventtiili säätää lattiassa kiertävän veden lämpötilaa.



INNOVATIIVISET RATKAISUT

Saat parhaan sisäilmaston täysin uudella seinärakenteellamme; iWall eli Innovation Wall. Ecoprim-eristys suljetaan kahden erityyppisen alumiinilevyn sisään ja sisäpinnalle tulee pehmeä, hengittävä seinätapettimme, mikä tekee ratkaisusta jäykän, kestävä ja mahdollisimman kosteudenpitävän.







SISÄLTÖ

JOHDANTO

8	TURVALLINEN HANKINTA
10	UUTUUDET 2014
12	LAATU
14	MUOTOILU
18	YMPÄRIVUOTINEN KÄYTTÖ
20	TURVALLISUUSJÄRJESTELMÄ
22	243 POHJARATKAISUA

SISÄTILAT

24	KEITTIÖ
26	MAKUHUONE
28	OLOHUONE
30	KYLPYHUONE
32	TEKSTIILIT

MALLISARJAT

36	CLASSIC
37	JALOKIVI
38	ROYAL
39	HACIENDA

CLASSIC

40	CLASSIC 470 XL
41	CLASSIC 520 XL
42	CLASSIC 560 GLE
43	CLASSIC 590 GLE
44	CLASSIC 660 GDL

JALOKIVI

46	BRILJANT XL
47	SMARAGD GLE
48	SMARAGD XL
49	AMETIST XL
50	AMETIST GLE
52	SAFIR GLE
54	SAFIR E-TDL
55	SAFIR U-TDL
56	ONYX GXL
57	ONYX GLE
58	DIAMANT GLE
58	DIAMANT GXL
59	DIAMANT E-TDL
59	DIAMANT U-TDL

ROYAL

60	520 XL
61	540 GLE
62	560 XL
63	560 LXL
64	560 GLE
66	590 E-TDL
68	590 XL
69	590 LXL
70	590 LGLE
72	610 DXL
73	610 XL
74	720 GLE
76	720 GXL
76	720 E-TDL
77	720 LU-TDL
78	720 U-TDL
80	750 GLE
82	780 DGLE
84	780 E-TDL
85	780 U-TDL
86	780 BGXL
88	780 GLE

HACIENDA

89	HACIENDA 880 B-TDL
89	HACIENDA 880 GLE
90	HACIENDA 880 E-TDL
91	HACIENDA 880 U-TDL
92	HACIENDA 880 D-TDL
94	HACIENDA 1000 TDL

TEKNIikka JA TIEDOT

96	AINUTLAATUINEN KABE
97	KORI
98	ALUSTA
99	VARUSTELU
100	LÄMMITYS JA ILMANVAIHTO
102	MUKAVUUS
104	LISÄVARUSTEET
110	VARUSTELUETTELO

**KABE, OIKEA TALVIVAUNU.
PARAS MYÖS KESÄLLÄ.**









KABE – TAATUSTI TURVALLINEN HANKINTA!

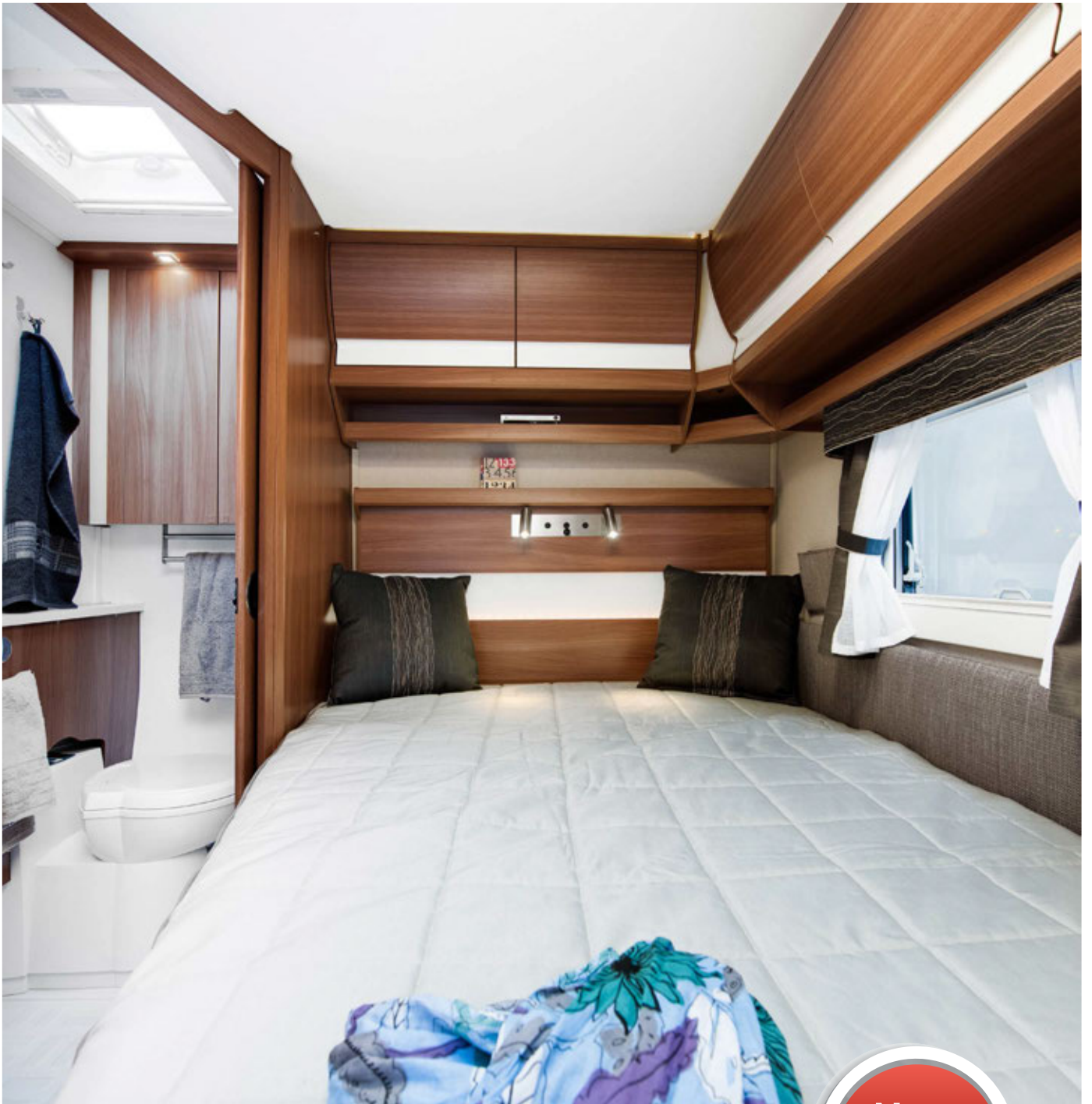
KUN OSTAA KABEN, SAA MIELENRAUHAA. JA HIEMAN ILOISEMMAN ARJEN, ONGELMATTOMUUTTA, JA ENNEN KAIKKEA HIEMAN ENTISTÄKIN PAREMPAA ELÄMÄN-LAATUA. KUN PÄÄTÄT HANKKIA MATKAILUVAUNUN KABELTA, VOIT OLLA VARMA, ETTEI SEN OMISTAMISESTA KOIDU HUOLIA.

VAIN PARHAAT MYYVÄT KABEa. Kun ostat KABEn valtuutetulta jälleenmyyjältä, voit luottaa siihen, että myyjällä on myös meidän luottamuksemme. Luottamus, joka on rakentunut pitkän ajan kuluessa – monet jälleenmyyjistämme ovat myyneet KABEa kymmeniä vuosia. He tietävät, mitä heiltä vaaditaan, ja ovat valmiina auttamaan sinua. Yli 100 valtuutettua huoltokorjaamoaa eri puolilla Pohjois-Eurooppaa varmistavat, että sinä KABE-matkailuvaunun omistajana voit aina tuntea olosi turvalliseksi.

KORKEA JÄLLEENMYNTIARVO. Vahvoille ja vakaille tavaramerkeille on tunnusomaista yksi asia: korkea jälleenmyyntiarvo. Olemme jo pitkään varmistaneet, että KABEsi arvo säilyy korkeana vuodesta toiseen.

55 VUODEN KOKAMOS. Kaikkien yksityiskohtien korkea laatu, kaiken kattava turvallisuus ja hyvä muotoilu ovat jo yli 55 vuoden ajan olleet tunnusomaista kaikille matkailuvaunuille, joiden kyljessä on punainen raita.





New
2014

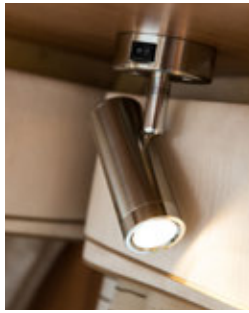
UUTUudet 2014

OLEMME TEHNEET SEN JÄLLEEN. MYÖS VUONNA 2014 OLEMME ASKELEEN EDELLÄ, AIVAN KUTEN OLEMME AINA OLLEET. VUODEN MATKAILUVAUNUT OVAT JÄLLEEN KERRAN TULOSTA KOVASTA TYÖSTÄ – JOTTA SINÄ TUNTISIT OLOSI MATKAILUVAUNUSSA KODIKKAAMMAKSI, TURVALLISEMMAKSI JA TYYTYVÄISEMMAKSI KUIN KOSKAAN ENNEN.

Classic-sarjan vakiovarustus ja varustelutaso voivat poiketa kuvauksesta. Kysy lisää jälleenmyyjältäsi!



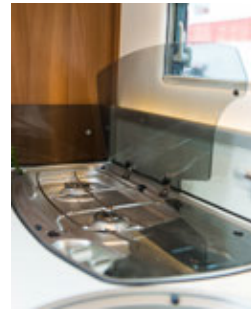
iWall- Uusi seinärakenne



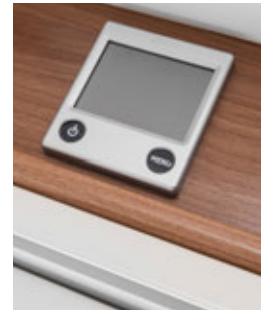
Uusi valaisin yläkaapin alla



Uusi yläkaappi Classic



3-liekkinen liesi ja-
etulla lasikannella



Uusi Alde-lämmitin 3020, ohjauspaneeli oven yläpuolella



Uusi yläkaapin rakenne (Jalokivi, Royal ja Hacienda)



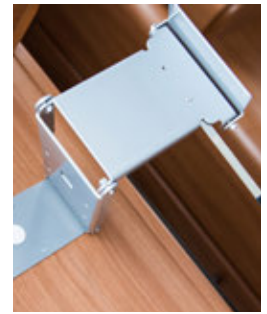
Uusi keittiöhana



Uudet vetimet ja koukut



230V pistorasia kylpyhuoneen kaapissa



Uusi TV-teline



Etuosan valaistus



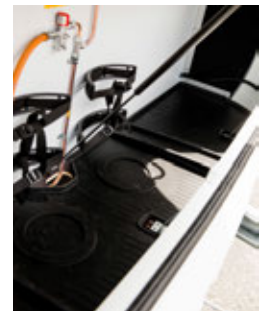
Uusi ulkoasu



Portaattomat toiminnot uusissa K D-Lux-ikkunoissa



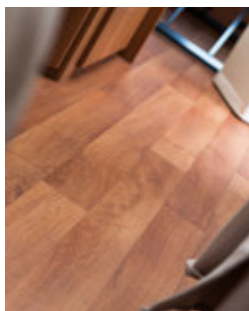
Tavaraluukku, ilmakanivalla vuoteen alla.



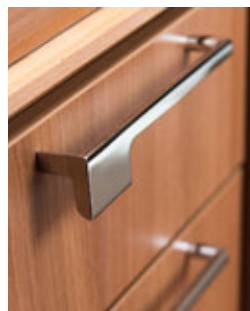
Muotoon valettu suojamatto kaasupullokotelossa



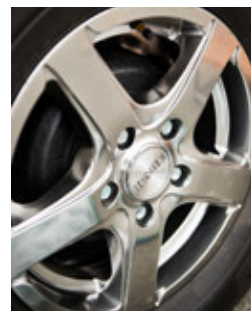
Uudellen muotoiltu sängynpäät tunnelmavalauksella



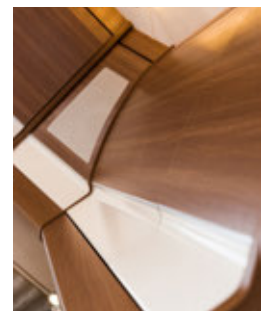
Uusi mukava lattia-
matto



Uudet vetimet



Mustakromatut vanteet (Royal ja Hacienda)



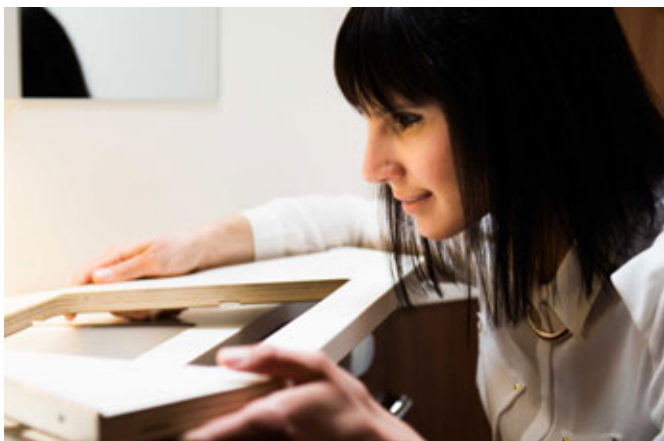
Uusi yläkaapin muotoiltu (Jalokivi, Royal ja Hacienda)

LAATUA JA TÄYDELLISYYTTÄ

KABE ON JO KYMMENIÄ VUOSIA EDUSTANUT SKANDINAAVISUUTTA SELLAISENA, KUIN SE ON TYYPILLISIMMILLÄÄN. TOISIN SANOEN KAUTTAALTAAN KORKEAA LAATUA JA PEDANTTISUUTTA HIPOVAA TÄYDELLISYYTTÄ – RUNGOSTA, ALUSTASTA JA KORISTA LÄMMITYS- JA ILMANVAIHTOJÄRJESTELMIIN, TEKSTIILEIHIN, SISUSTUKSEEN JA PIENIMPÄÄN RUUVIIN ASTI.

INNOVAATIOIT JA PATENTIT

- Kaksinkertaisilla ja ulkopinnaltaan siteillä lasilla varustetut ikkunat
- Tuulettuva seinärakenne (Sandwich-rakenne)
- Yhteistyössä Rockwollin kanssa kehitetty Ecoprim-eristys
- Vesikeskuslämmitys ja lattialämmitys
- Shunttiohjattu AGS 2 Pro -lattialämmitys
- Yhteistyössä toimittajien kanssa kehitetyt muoviprofiilit
- Kulmikas kaapelikouru, sähkö- ja vesijohdot samassa kourussa
- Flexline-järjestelmä (lasiakastilausohjattu tuotanto)
- Etutelttakiskolla varustettu alumiiniprofiili
- Lasikuiturimat
- Ergonomiset tyynt
- Katto- ja seinätapetti
- Verkostovesi- ja viemärijärjestelmä
- Ylösnostettavat sohvot ja sängyt
- Tunturikytkentä
- Sähkökotelo
- Air Vent



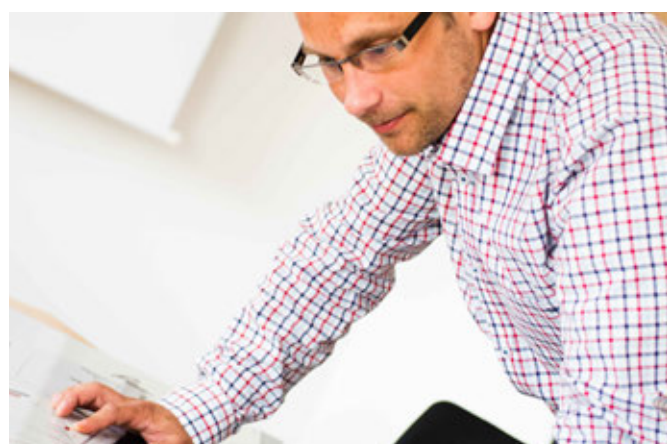
INNOVATIIVISET RATKAISUT. KABEn filosofia perustuu suurelta osin tavoitteeseen säilyttää johtava asema uusien matkailuvaunujen kehityksessä. Harkitut muotoilu- ja teknologiset ratkaisut rakentavat luottamusta. Luottamusta, joka antaa meille mahdollisuuden viedä kehitystä eteenpäin ja luoda innovatiivisia patentoituja ratkaisuja, joiden ansiosta sinä matkailuvaunun omistajana voit tuntea ylpeyttä ja iloa KABEstasi.



KORKEATASOINEN VALMISTUSTEKNOLOGIA. KABE-tehtaan tuotannossa sovelletaan uusinta, Lean-tuotannoksi tai Toyota-malliksi kutsuttua tuotantomenetelmää. Tuotantobottiemme tarkkuus sekä henkilöstömme luovuus ja huolellisuus ovat ne tekijät, jotka saavat KABEn tuntumaan KABELta. Tehtaan modernin tuotantolinjan ansiosta valmistamamme matkailuvaunut ja -autot ovat alan ehdotonta huippua.



LAATUA JOKA TASOLLA. KABE-matkailuvaunu on sijoitus vähintään kahteen laatuun – elämän ja tuotteen. Vuosien kokemus on opettanut meille ennen kaikkea sen, että kaikesta voi aina tehdä hieman parempaa – hieman kevyempää, hieman kauniimpaa, hieman fiksumpaa. Ja koska laatu vaatii laatua, valitsemme tuotteillemme alihankkijat, jotka suhtautuvat yhtä tinkimättömästi suoristuskykyyn ja mukavuuteen kuin me itse. Se on perinteemme meillä KABElla.



AINA ASKELEEN EDELLÄ. Aina vuodesta 1968 lähtien, jolloin KABEn perustaja Kurt Blomqvist alkoi käyttää käsitettä ”aina askeleen edellä”, se on toiminut kehityksen turvallisena peruspilarina. Uudet innovaatiomme ja ainutlaatuiset patenttimme vievät kehitystä eteenpäin – monista niistä on tullut koko toimialan standardeja.



TOIMIVAA MUOTOILUA

EI OLE SATTUMA, ETTÄ KABE NÄYTTÄÄ KABELTA. AINA 1959-LUVUN LOPULTA LÄHTIEN, JOLLOIN KURT BLOMQUIST RAKENSI ENSIMMÄISEN MATKAILUVAUNUN, KABEN KLASSISET PIIRTEET ON YHDISTETTY MODERNIN TÄYDELLISYYDEN PYRKIMYKSEEN.



RAKENNE. KABEn matkailuvaunussa jokainen osa on ainutlaatuinen. Rakenteen jokaisella yksityiskohtalla on oma tietty tehtävänsä. Me emme koskaan voisi rakentaa matkailuvaunua, joka on vain kaunis. Tai vaunua, joka olisi vain käytännöllinen. KABE on aina yhdistelmä toimivaa muotoilua ja käytännöllisyyttä. Rakennettu käytännöllisen kauniiksi.

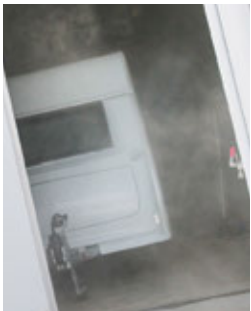


KALUSTEET. KABE on yksi harvoista valmistajista, joilla on oma kalustetehdas. Taitavat ammattilaisemme valmistavat nykyaikaisilla koneillamme kalusteet, jotka ovat tunnusomaisia KABEn matkailuvaunuille. Yhdessä muun sisustuksen niistä muodostuu punainen lanka, joka kulkee läpi koko vaunun. Se kertoo, että KABE on aina kokonaisuus.

TESTATTU HUOLELLISESTI

Pidämme tuotannon koko ajan valvonnassamme, jotta voisimme varmistaa kaikkien osien huippulaadun. Suunnittelemme ja kokeilemme uusia ratkaisuja omassa kehityshallissamme. Meillä on omat sähkö- asentajat ja oma puusepänerverstas. Alihankkijamme kuuluvat alansa parhaimmiston Euroopassa. Ja tehtaamme on yksi Euroopan nykyaikaisimmista matkailuvaunu- ja matkailuautotehtaista.

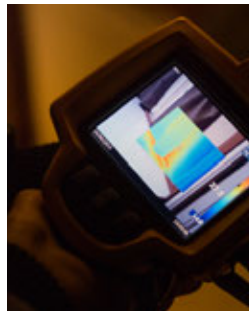
Varmistaaksemme, että kaikki KABEt ovat joka osaltaan täydellisiä ja toimivia, testaamme ne perusteellisesti, muun muassa:



Ilmastokammiossa matkailuvaunuille ja -autoille tehdään huolelliset testit.



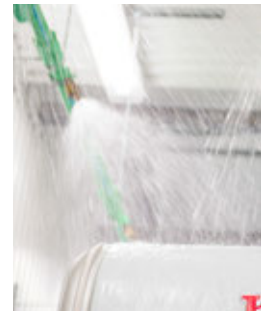
Matkailuautot testataan -35 – +55 asteen lämpötiloissa.



Lämpökameroiden avulla varmistamme, että rakenteen laatu täyttää tavoitteemme.



Matkailuvaunujen ehdottoman tiiviyn varmistamiseen käytetään täysin uutta tekniikkaa.



Sadekammiossa matkailuvaunujen päälle ruiskutetaan vettä kovalla paineella.



Va'at akseleiden välisen painonjakauman tasapainottamiseksi ja optimoimiseksi.



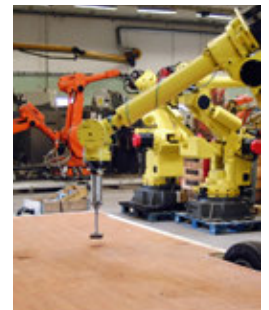
Vedon mittauslaite.



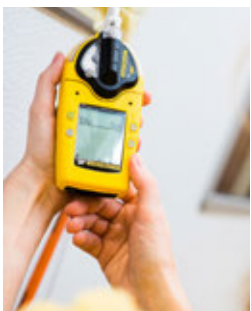
Painetta käytetään tuotteiden lujuuden testaukseen.



Ilmavirrat tarkastetaan savun avulla.



Korin eri osille tehdään lujuuskokeet.



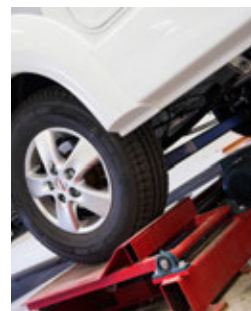
Oikea ilmanvaihto on elintärkeä toiminto, joka tarkastetaan huolellisesti.



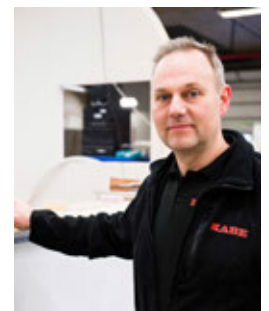
Kaasujärjestelmälle tehdään painekoe.



Sähköjärjestelmät ja muut tärkeät toiminnot tarkastetaan, ennen kuin matkailuvaunut ja -autot toimitetaan tehtaalta.



Kestävyyttä simuloidaan täristyspenkissä kokeessa, joka vastaa 100 000 kilometrin normaalia ajoa.



Uusin tekniikka täydentää pätevän henkilöstömme osaamista.

KABE – JOHTAVA RUOTSALAINEN YMPÄRIVUOTISEEN KÄYTTÖÖN TARKOITETTUIJEN MATKAILUVAUNUJEN VALMISTAJA!







RAKENNETTU POHJOLAN ILMASTOON

TUNNET AINA KABEN LAADUN – RIIPPUMATTA SIITÄ, NOUSETKO SIIHEN KYLMÄNÄ TALVIPÄIVÄNÄ, KUN LÄMPÖTILA NÄYTTÄÄ MIINUS 25 ASTETTA, TAI LÄMPIMÄNÄ KESÄYÖNÄ 30 ASTEEN LÄMMÖSSÄ. KAIKKI KABEN VAUNUT ON RAKENNETTU POHJOLAN ILMASTOA AJATELLEN!

Meille on sanomattakin selvää, että matkailuvaunussa, jonka on toimittava vaihtelevassa ilmastossa, on oltava hyvä eristys. Sääolot voivat nimittäin olla toistensa täydellisiä vastakohtia riippuen siitä, mihin aikaan vuodesta haluaa lomailla.

KABEn matkailuvaunut rakennetaan aina niin, että ne kestävät Pohjolan äärimmäisessä ilmastossa. Niin kesän kuumuudessa ja kuivuudessa – ja syksyn kosteudessa ja tuulissa – kuin hyttävässä talvessa, jolloin maassa on kymmeniä senttejä kylmää ja eristävää lunta. Ja myös korkeassa ilmankosteudessa ja nopeasti vaihtelevissa lämpötiloissa – alkukevään lämpimistä päivistä jääkylmiin öihin.

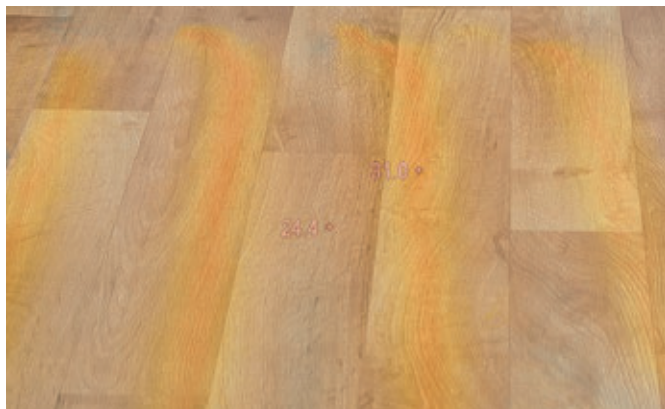
Ratkaisujemme ansiosta voit aina olla varma siitä, että sinulla on kaikki edellytykset unelmiesi lomaan.





LÄMMITYS JA ILMANKIERTO

KABEn kaikkien matkailuvaunujen ilmankierto on suunniteltu mahdollisimman tehokkaaksi. Etäisyydet ja kulmat sohvien, vuoteiden ja sohvien selkänojiin välillä on testattu huolellisesti. Yläkaappien sisäänrakennetut ilmanakanavat varmistavat, että ilma kiertää esteettä lattiasta kattoon. Myös sähköille sekä käyttö- ja viemäriveredelle tarkoitetut kaapelikourut ovat kulmikkaat ilmavirtojen ohjaamiseksi ikkunoiden ohi.



VESIKIERTOINEN LATTIALÄMMITYS

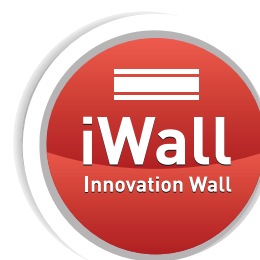
Lattialämmitysjärjestelmä AGS on ollut vakiona KABEn matkailuvaunuissa vuodesta 1987 lähtien. 24 vuotta myöhemmin Royal- ja Hacienda-vaunujen vakiovarustukseen lisättiin AGS II Pro.

Neljä lattialämmityssilmukkaa ja lattialämmityslevyt jakavat lämmön tasaisemmin koko vaunuun. AGS II Pro -järjestelmään sisältyy shunttiventtiili, joka säätelee automaattisesti lattiassa kiertävän veden lämpötilan energiankäytön tehostamiseksi ja kulutuksen vähentämiseksi.



iWALL JA MUOVIRIMAT

Parhaan sisäilman saat vaunuusi meidän täysin uudella iWall konstruktiolla. Uusi patentoitu sandwich rakenne, jossa Ecoprim eriste asennetaan tiiviisti, kahden alumiinipellin väliin. Sisäpinnalle asennetaan hengittävä tapetti. Tämä rakenne takaa erittäin jäykän rakenteen joka ei myöskään ime kosteutta itseensä. KABEn muovirimat, jotka on asennettu kosteudelle alttiisiin kohtiin, joissa on ilmanakanavat, takaavat parhaan mahdollisen rakenteen, ja ovat ainoa oikea rakenne talvivaunuissa.



KABE VARIOVENT

Ikkunoiden alla olevalla säätimellä voit nopeasti säätää raittiin ilman määrää matkailuvaunussa. Säätömahdollisuuksien ansiosta voit aina sovittaa matkailuvaunun sisäilman omien tarpeittesi mukaan.

KABE - TURVALLISIN TIEN PÄÄLLÄ!

TURVALLISUUS EI OLE ASIA, JONKA HYVYDEN ME ITSE ARVIOIMME. PÄINVASTOIN. SE TUTKITAAN MITTAUKSIN, JA OLEMME YLPEITÄ SIITÄ, ETTÄ OLEMME JATKUVASTI TUTKIMUSTEN KÄRJESSÄ. ERITYISEN YLPEITÄ OLEMME TURVALLISUUSJÄRJESTELMÄLLEMME MYÖNNETYSTÄ "EUROPEAN INNOVATION AWARD 2012" -PALKINNOSTA. SE ON HUOMIONOSOITUS, JONKA 12 EUROOPAN MAAN MOOTTORITOIMITTAJAT OVAT MEILLE MYÖNTÄNEET.



KABE SAFETY DRIVING SYSTEM

KABE Safety Driving System -turvallisuusjärjestelmä on nostanut turvallisuuden uudelle tasolle. Järjestelmä on vakiona Jalokivi-, Royal- ja Hacienda-vaunuissa ja se tekee matkailuvaunun vetämisestä turvallisempaa kuin koskaan ennen. Pidennetyt vetoaisat parantavat merkittävästi vakautta helpottaen ajoa suuremmilla nopeuksilla, ja kitkavetopää ja 8-kudoksiset renkaat auttavat vaunua kestämään ulkoisia rasituksia.



AJONVAKAUTUSJÄRJESTÄLMÄ

KABEn matkailuvaunut on varustettu kallistuksia vaimentavalla akselilla ja elektronisesti ohjatulla ajonvakautusjärjestelmällä. Se rekisteröi muutamassa tuhannesosasekunnissa sivuttais- kiihtyvyydet. Järjestelmä tunnistaa kallistukset ja jarruttaa matkailuvaunua kevyesti palauttaakseen nopeasti yhdistelmän suuntavakauden.





243 AINUTLAATUISTA POHJARATKAISUA

OLEMME KEHITTÄNEET MODULAARISELLA KABE FLEXLIN -SISUSTUSKONSEPTILLAMME PERÄTI 243 POHJARATKAISUA – JOISTA JOKAISELLA ON OMAT ETUNSA. NIIDEN ANSIOSTA VOIMME ”RÄÄTÄLÖIDÄ” MATKAILUVAUNUSI HALUAMALLASI TAVALLA.

Rakennettuamme matkailuvaunuja yli 55 vuotta tiedämme, ettei yksi matkailuvaunu sovi kaikille. Matkailuvaunun on oltava ainutlaatuisen persoonallisuutesi jatke. Meillä kaikilla on omat tarpeemme ja toiveemme. Siksi olemme kehittäneet mukautettavan KABE Flexline -järjestelmän voidaksemme luoda pohjaratkaisun juuri sinun henkilökohtaisten toiveidesi mukaan. Sinä päätät, me rakennamme!



1. VALITSE MALLI JA PITUUS!

Classic: 470-590 cm
Jalokivi: 470-780 cm
Royal: 520-780 cm
Hacienda: 880-1000 cm

2. VALITSE LEVEYS!

Vaunujemme valmistusohjelmassa on kaksi leveyttä, vakio 215 cm sisäleveys ja Kingsize, joka on 20 cm leveämpi – 235 cm sisältä.

3. VALITSE KOLMESTA PERUSPOHJARATKAISUSTA

GLE-vaunu: WC ja suihku on sijoitettu vaunun vasemmalle sivulle keskelle vaunua.

XL-vaunu: WC ja suihku on sijoitettu vaunun oikeaan takakulmaan.

TDL-vaunu: WC ja erillinen suihkukaappi on sijoitettu aivan taakse vaunun koko takapäädyn leveydelle.

4. VALITSE 21 ERILAISESTA FLEXLIN-VAIHTOEHDOSTA

GLE-vaunu: Voit valita pohjaratkaisun: B1-B15

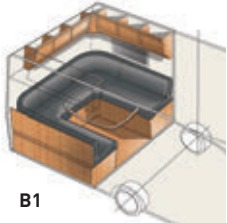
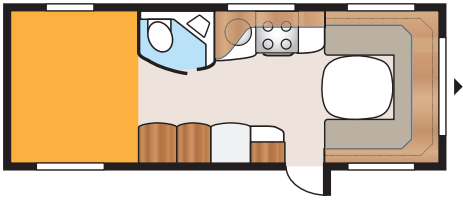
XL-vaunu: Voit valita pohjaratkaisun: XV1 tai XV2

TDL-vaunu: Voit valita pohjaratkaisun: U, E2, E8 tai E9

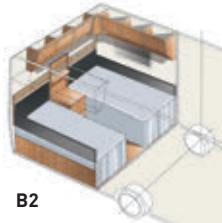
Lisäksi useita erilaisia lastenkamraratkaisuja!

Pohjaratkaisut GLE

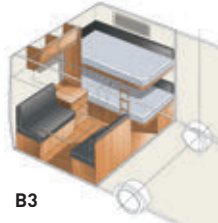
FLEXLINE-JÄRJESTELMÄ



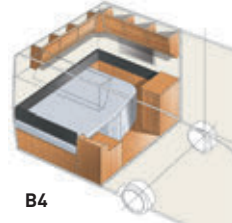
B1



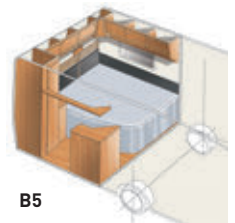
B2



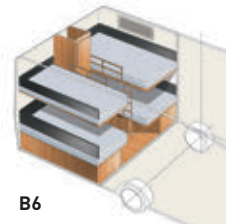
B3



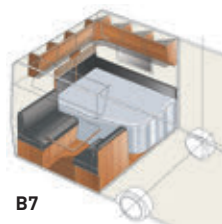
B4



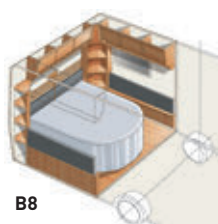
B5



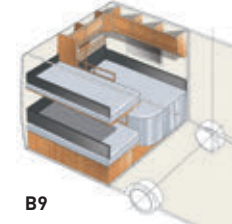
B6



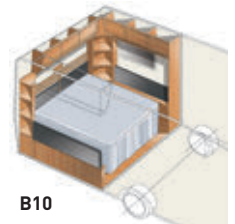
B7



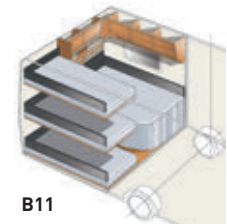
B8



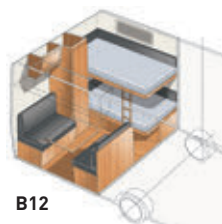
B9



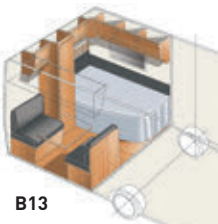
B10



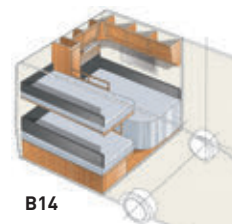
B11



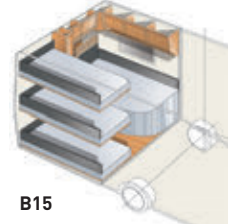
B12



B13

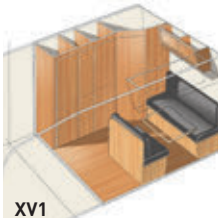
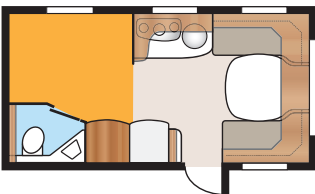


B14

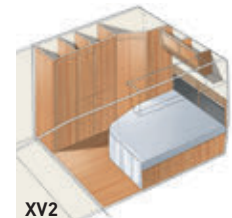


B15

Pohjaratkaisut XL

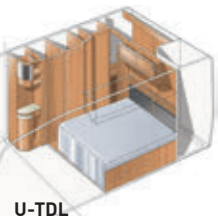
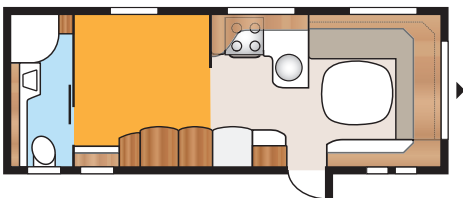


XV1

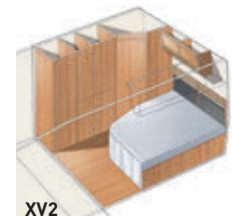


XV2

Pohjaratkaisut UTDL

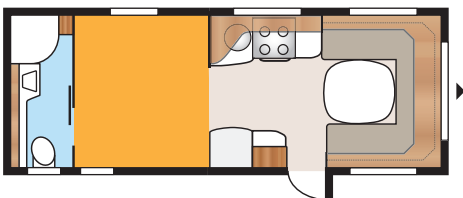


U-TDL



XV2

Pohjaratkaisut ETDL



E2-TDL



E8-TDL



E9-TDL

KEITTIÖ

KEITTIÖ EI OLE VAIN KODIN, VAAN MYÖS MATKAILUVAUNUN SYDÄN. SUURIN HAASTEEMME ON OLLUT LUODA KEITTIÖ, JOSSA ON SUURTEN KEITTIÖIDEN TOIMINNOT JA TUNNE. VALITSITPA MINKÄ TASOISEN KEITTIÖN TAHANSA, SIIHEN SISÄLTYY AINA KABEN KORKEA LAATU JA VARUSTELUTASO.

Kun käytät ensimmäisen kerran KABEn valmistamaa keittiötä, hämmästyit, kuinka paljon se muistuttaa kotisi keittiötä. Kaikki, liedestä hanaan, on korkealaatuista. Ylelliset yksityiskohdat: pinta-asennetulla hanalla varustettu pyörästetty astianpesuallas, erillinen aterinlaatikko ja valikoidusta pyökistä valmistettu leikkuulauta lisäävät vaikutelmaa täydellisesti kalustetusta ja muotoillusta keittiöstä. Tämä yhdistettynä markkinoiden parhaaseen jääkaapin ilmanvaihtoon, kaksinopeuksiseen, irrotettavalla suodattimella ja valolla varustettuun liesituulettimeen ja lieden sähkösytytykseen tekee matkailuvaunun keittiöstä joka suhteessa puoleensavetävän.



YLELLISET KEITTIÖT

KABEn keittiöihin on helppo rakastua. Harkitut linjat, kauniit puulajit ja kalusteet, ja korkeatasoinen varustelu luovat mobiilin keittiön, jonka vertaista on vaikea löytää. Hyvin varustellut keittiöt, hyvät säilytysmahdollisuudet ja harkittu muotoilu kuuluvat aina vakiovarustukseen.

ROYAL-KEITTIÖ

Royal-keittiöissämme on hyvin varustettujen Jalokivi-keittiöiden valmiuksien lisäksi suuri liesi uuneineen. Uusimmissa malleissamme Royal 540 GLE ja Royal 590 E-TDL on erillisuuni. Fiksuilla ratkaisuilla keittiöön on saatu myös lisää tilaa, jolle ruoanlaitossa löytyy usein tarvetta.



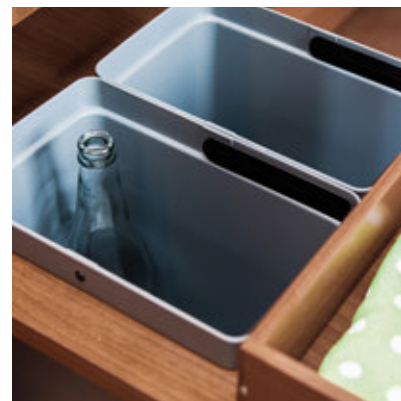
Pehmeästi sulkeutuva laatikko keskuslukituksella.



Kolmiliekkisessä liedessä on jaettu kansi – antaa lisää laskutilaa.



Pyörästetty astianpesuallas ja siro pinta-asennettu vesihana.



Ympäristötietoinen matkalla. Jätteet voit tietysti lajitella eri astioihin, aivan kuten kotona.



HACIENDA-KEITTIÖ

Suurin keittiömme, jossa muiden keittiöiden täydellisten mukavuuksien lisäksi on induktioliesi sekä kaksi erillistä kaasulevyä. Skandinaavista muotoilua parhaimmillaan optimaalisessa keittiössä, josta on paljon iloa matkalla.



MAKU- HUONE

MUKAUTUVIEN SISUSTUSRATKAISUJEN ANSIOSTA NYT ON HELPOMPAA KUIN KOSKAAN ENNEN VALITA MAKUUHUONE TÄYSIN OMIEN TARPEIDEN JA TOIVEIDEN MUKAAN. KIERREJOUSIPATJAT JA ERIKOISPAKSUT SIJAUSPATJAT TEKEVÄT LEPOHETKISTÄSI RAUHOITTAVIA JA RENTOUTTAVIA.

Makuuhuone on paljon muuta kuin pelkkiä sänkyjä. Jotta voisit rentoutua ja nukkua mahdollisimman hyvin, myös kaiken muun on oltava toiveittesi mukaista. Tuuletusluukku ohjaa lämpimän ilman tehokkaasti ulos ja tuo makuuhuoneeseen tilalle uutta happea. Äänieristetyt seinät ja katto estävät tarpeettomia ääniä kantautumasta makuutilaan vaunun ulkopuolelta. Ja pimennysverhot varmistavat parhaat edellytykset hyvälle unelle. Valaistuksen säätäminen on helpompaa kuin koskaan, sillä virtakatkaisimet on sijoitettu aivan sängyn viereen.



ERILLIS- TAI PARISÄNKY

Sisusta matkailuvaunun makuuhuoneosa omien tarpeittesi ja edellytystesi mukaan. Sängyissä on kierrejousipatjat, paksut sijauspatjat ja sängynpohjissa kehoa myötäilevät lamellit (kerrossängyissä on niiden sijasta mukava vaahtomuovipatja). Sijaa matkailuvaunun makuuosan molemmat pitkät vuoteet yhdeksi mahtavaksi parisängyksi. "Grand Lit" -ratkaisulla järjestät kahden vuoteen tilalle helposti nukkumatilaa monelle.





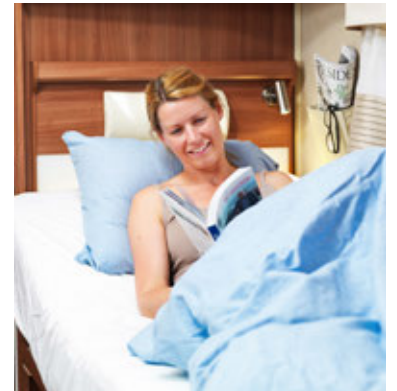
KABEssa sänkysi ovat vähintään yhtä mukavia kuin kotona. Kierrejousipatjat ja erikoispaksut sijauspätkät takaavat hyvät yöunet.



Ylöskäännettävät sohvajäsenet ja sängyt helpottavat siivousta ja säilytystilojen käytettävyyttä.



Uusi sängynpäätunnelmävalaistuksella. Uudelleen muotoiltu sängyn alaosa – tilaa on helppo käyttää tavaraluukun kautta, joka on vakiona useissa malleissa. Yövalojen katkaisin on juuri siellä missä pitääkin – sängyn vieressä. Hyvää yötä!



Monissa KABEn malleista sängyissä on päänalunen, jonka voi säätää mukavaan lukuasentoon.



LASTENKAMARIRATKAISUT

KABEn omassa kalusteverstaassa rakennetuilla kerros-sängyillä on helppo hyödyntää matkailuvaunun koko tila. Enimmillään kolmekerroksisella sängyllä nostat "compact living" -käsitteen aivan uudelle tasolle ja luot samalla jännittävän paikan perheen nuorimmille.

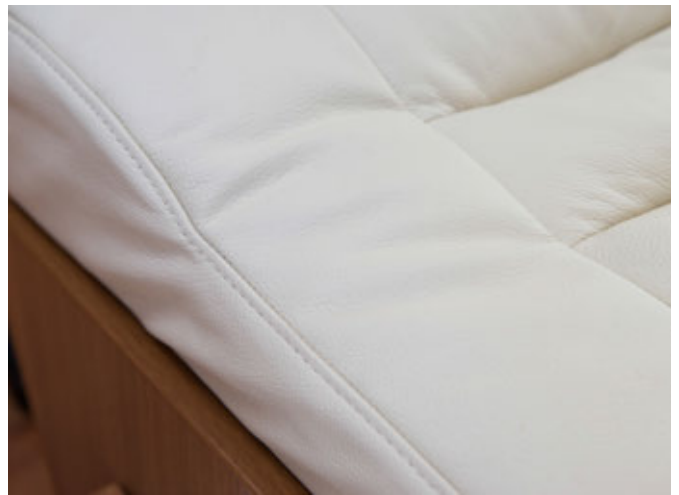


OLOHUONE

KABEN MATKAILUVAUNUISSA OLOHUONE ON MONIEN SUOSIKKIPAIKKA. SE ON PAIKKA SEURUSTELULLE JA RENTOUTUMISELLE, JA KIITOS FIKSUJEN RATKAISUJEN SIITÄ SAA NOPEASTI YHDEN MAKUUHUONEEN LISÄÄ.

Laadun aistii kaikkialla, niin väljissä sohvilla ja korkeakiiltoisessa pöydässä kuin fiksuissa ja helppokäyttöisissä säilytystiloissa sohvien alla.

Istut aina mukavasti ergonomisesti muotoilluilla tyynyillä riippumatta siitä, käytätkö sohvaa ruokailutilana, tv-sohvana tai sänkynä. Huolellisesti testatut ja kestävät tekstiilit saavat matkailuvaunun pysymään pitkään raikakana ja valmiina ottamaan sinut aina avosylin vastaan.



SOHVAT

Erikoissuunnitellut istuinryhmät antavat ainutlaatuisesta mukavuutta riippumatta siitä, valitsetko pyöreän tai L-sohvan. Jos valitset L-sohvan, saat lisäksi integroidun TV-tason.

TEKSTIILIT JA NAHKA

Valitse vapaasti yhdeksästä ainutlaatuisesta ja huolellisesti testatusta tyynyverhoilusta ja kahdesta erilaisesta verhosarjasta, jotka yhdessä luovat täydellisen harmonian matkailuvaunun eri osien välille.



Pöytälevy on samaa korkeakiiltoista laminaattilevyä kuin muualla keittiössä.



Uusissa yläkaapeissa on hylly, sisäänrakennetut ilmakanavat, väliseinä, kaasuvaimentimet ja painolukko.



Uusi Alde 3020 -lämmitin, jonka ohjauspaneeli on ulko-oven yläpuolella – siistiä ja käytännöllistä.



Ulko-oven sisäpuolella oleva kenkälokero on varustettu lämmityskierukoilla.



ISTUINMUKAVUUS

Ergonomisesti muotoillut Bultex-pehmusteiset tyyntä tuntuvat vastustamattoman mukavilta ja tekevät olohuoneesta rauhan ja rentoutumisen tyssijan.



PÖYDÄT JA TYÖTASOT

Kun astut sisälle matkailuvaunuun, katseesi kiinnittyy vaaleisiin, lasimaisen korkeakiiltoisiin laskutasoihin. Ulos käännettävän lisälevyn ansiosta pöytään saa parissa sekunnissa mahdollisimman paljon laskutilaa.

KYLPYHUONE

RIIPPUMATTA SIITÄ, MITEN UUDEN KABEN KYLPYHUONETTA ON TARKOITUS KÄYTTÄÄ, MEILLÄ ON TARKOITUKSEEN TAATUSTI SOPIVA POHJARATKAISU. KAIKISSA TDL-MALLEISSA ON TILAVA KYLPYHUONE JA SUIHKUKAAPPI, JOKA TARJOAA SINULLE AINUTLAATUISTA MUKAVUUTTA JOKA PÄIVÄ.

Monet arvostavat matkalla eniten omaa wc:tä ja suihkua. Valitse KABE-vaunu, jossa on suuri ja tilava, suihkukaapilla varustettu kylpyhuone, tai vaunu, jossa kylpyhuone toimii luonnollisena tilanjakajana matkailuvaunun eri huoneiden välillä.



Täydellinen suihkukaappi on vakiona monissa KABEn malleissa.



Ylelliset vetimet ja ripustimet ovat itsestäänselvyksiä. Kylpyhuoneen kaappi on varustettu 230V-pistorasialla.



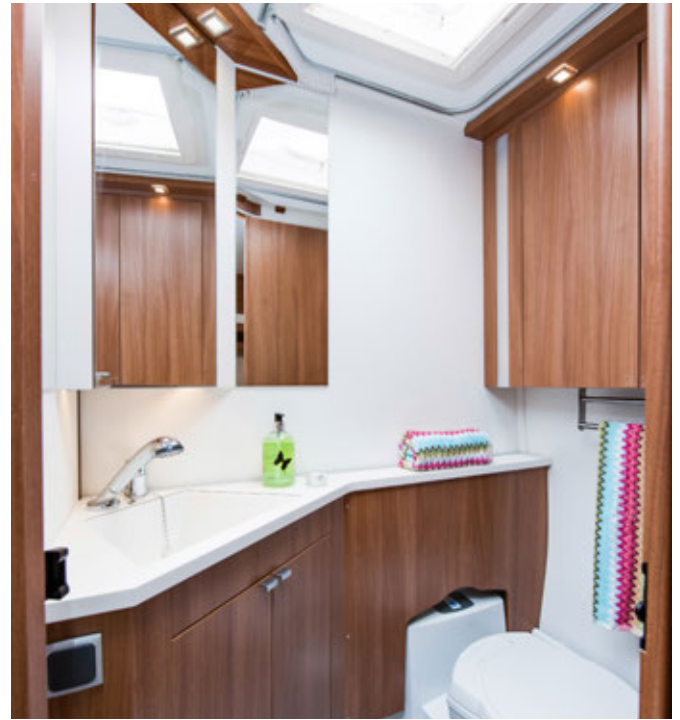
GLE

Kaikissa GLE-vaunuissa kylpyhuoneesta tulee luonnollinen tilanjakaja, joka eristää makuuhuoneen vuoteet yleisistä tiloista.



XL

Sijoittamalla kylpyhuoneosan taaimmaksi makuuhuoneen viereen olemme luoneet avoimen pohjaratkaisun.



TDL

Suuri ja tilava kylpyhuone, jossa on ripaus luksusta, on yksi TDL-vaunujemme tunnusomaisista piirteistä. Kylpyhuoneen käytössä on matkailuvaunun takaosan koko leveys. TDL-kylpyhuoneissa suihkukaappi on vakiona.

TEKSTIILIT

AINUTLAATUISILLA TEKSTIILIMALLISTOILLAMME VOIT ANTAA OMAN PERSOONALLISEN ILMEEN UDELLE KABELLESI. VÄRIKÄS, HILLITTY TAI ELEGANTTI. KANGAS TAI NAHKA. VALINTA ON SINUN!

Upeat tekstiilimallistot yhdistävät sohvut, verhot ja sängynpeitteet ainutlaatuisiksi, moderniksi ja ajattomaksi kokonaisuudeksi. Kokonaisuudeksi, joka saa sinut viettämään monia tunteja matkailuvaunussa. Kankaiden on täytettävä niin kestävyydelle kuin värinkestolle asettamamme tiukat vaatimukset ja myös tunnettava laadukailta omilla paikoillaan matkailuvaunussa.

Olemme valinneet yhdeksän erilaista kangasta, jotka kaikki ovat samaa korkeaa laatua, kuin vaunu muilta osin. Voit valita itsellesi sopivan vaihtoehdon kankaista ja verhoista tai yhdistellä niitä keskenään oman mielesi mukaan.

Tutustu kankaisiin jälleenmyyjäsi luona.



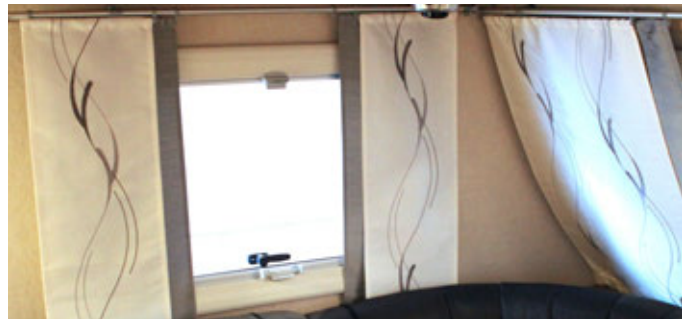
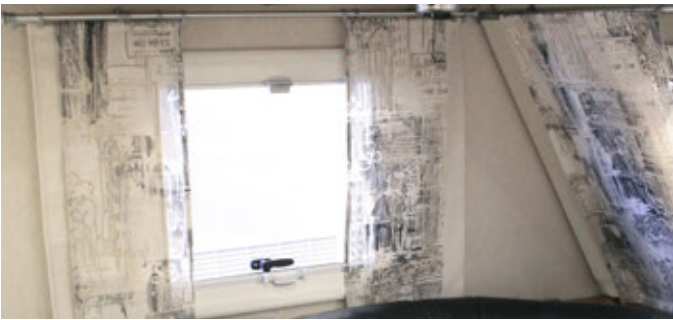
MIAMI



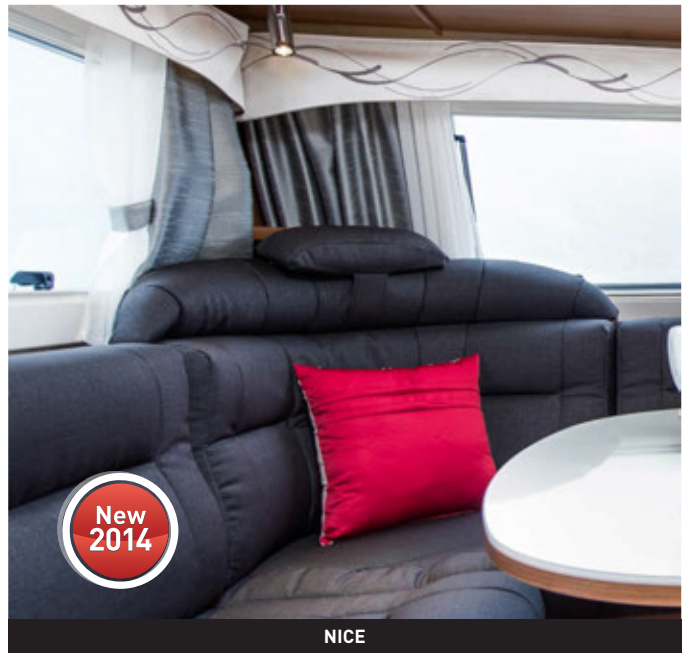
CANBERRA



VERONA

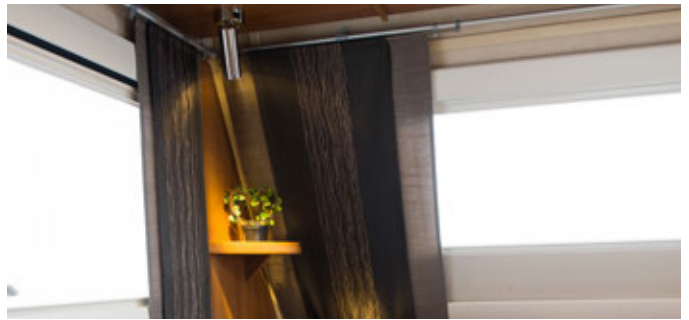


CHICAGO



NICE

Viime vuoden myyntimenestykset, joista voit valita omasi myös tänä vuonna:



VALENCIA



BRISBANE



BOLOGNA



MONTREAL

4 MALLI- SARJAA. OIKEA VAUNU SINULLE.

Aina siitä lähtien, kun Kurt Blomqvist rakensi ensimmäisen matkailuvaununsa 1958, KABE on pitänyt kiinni ympärivuotisesta mukavuudesta, laadusta, turvallisuudesta ja fiksuista ratkaisuista. Ne ovat ne neljä ominaisuutta, jotka aina tulevat mukana, kun ostat Tenhultin tehtaalla valmistetun matkailuvaunun – riippumatta siitä, valitsetko pienen ja kevyen matkailuvaunun tai vaunun suurimmasta mallisarjastamme Haciendasta. Vuonna 2014 KABElla on neljä mallisarjaa – joista jokaisella on omat ainutlaatuiset ominaisuutensa.



KABE CLASSIC

- 5 mallia, 9 pohjaratkaisua
- Hieman pelkistetympi sisustus
- Lyhyempi varustelista
- Hieman edullisempi hintalappu



KABE JALOKIVI

- 14 mallia, 21 pohjaratkaisua
- Markkinoiden vahvin perusvarustelu
- Ruotsin myydyin mallisarja
- Kaikki sisäänrakennetut KABE-arvot



KABE ROYAL

- 22 mallia, 21 pohjaratkaisua
- Ympärivuotista mukavuutta
- AGS II Pro
- Erittäin runsas varustelu



KABE HACIENDA

- 6 mallia, 36 pohjaratkaisua
- Avarat tilat
- Keittiö kuin kotona
- Ympärivuotista ylellisyyttä



Mallisarja: **Classic**

CLASSIC ON SISÄÄNTULOMALLI KABE-PERHEESEEN. SIINÄ ON VÄHÄN VÄHEMMÄN VALINNANVAPAUTTA, VÄHÄN VÄHEMMÄN LISÄVARUSTEITA JA HIEMAN LYHYEMPI VARUSTELUETTELO. MUTTA KABE SE ON KAUTTAALTAAN.

Vakiovarusteet Classicissa

- ALDE-lämmitin ja vesikiertoinen lattialämmitys (AGS II)
- 12V/230V kiertopumppu
- Akselissa teräsvääntäjousitus
- Kiikavetopää
- Pidennetyt vetoaisat
- Tukeva ja kosteudenpitävä kori
- Sandwich-rakenne
- Ecoprim-eristys 36 mm
- Muovirimat
- Pehmeä sisäkatto
- Hengittävä seinätapetti
- Hyttysverholla varustetut sävytetyt ikkunat
- Hyttysverholla ja pimennysverholla varustetut tuuletettavat kattoluukut
- Korkealaatuiset kalusteet
- Ylösnostettavat sohvat
- Ergonomiset istuintynnyt

- Lisäpohja vuodelaatikoissa
- Akku 75Ah
- Akkulatori 30A
- LED-valot
- Vikavirtakytkin
- Optimoitu ilmanvaihtojärjestelmä
- Optimoitu jääkaapin ilmanvaihto
- Liesituuletin
- Asennusvalmius CD:lle/Radiolle/Kaiuttimille
- TV-antenni vahvistimella
- TV-kiinnike
- Sisäpuolinen harmaavesisäiliö
- Palovaroitin
- Liesi elektronisella sytytyksellä
- Suksikotelo
- Kuivauskaappi
- Kaksi kangasvaihtoehtoa josta voit valita, Montreal tai Valencia

Lisävarusteet Classicisiin

- Pakastelokerolla varustettu suuri jääkaappi, 190 l
- Valkoiset keittiökaapin ovet
- Vuodekaappi vuoteen yläpuolella
- Heki-luukku
- Pyöräteline
- Ilmastointilaite Dometic 2200
- CD/DVD/Kaiuttimet
- Aluvanteet (vakiona mallissa Classic 660, 1900 kg)
- Mikroaaltouuni
- Hyttysverho-ovi



Mallisarja: **Jalokivi**

SARJA, JOTA ALETTIIN RAKENTAA JO 1963, ON KUIN LUOTU SINULLE, JOKA VAADIT KATTAVAA PERUSVARUSTELUA JA MUKAVUUTTA. **JALOKIVISARJASSA ON KAIKKI CLASSIC-VAUNUJEN VARUSTEET – JA LISÄKSI PALJON MUUTA:**

Vakiovarusteet Jalokivessä

- ATC
- Suihkuverho
- Suihkuverhokisko
- Koristetyyny
- Hyttysverho-ovi
- Työtasossa valaistu pleksilasi
- Lehtihylly
- Vuodonilmaisoin nestekaasulle
- Ulosvedettävä suksikotelo
- Kulmahyllyt edessä
- Kaksi lämpötila-anturia
- Tehovahti
- Kaiuttimet edessä
- Valmius takakaiuttimille
- Lämmitetty kenkälokero
- Yövalaistus
- Vaatekomeron valaistus
- Vuodelaatikon valaistus
- Lankahyllyt vaatekomerossa
- Epäsuora valaistus yläkaapissa takana
- Kaasupullokotelon/suksikotelon valaistus
- Tuuletusluukku
- Ulkopuolinen kaasuliitäntä
- Ulosvedettävä pöytälevy
- Kansi astianpesualltaaseen
- Himmennin eturyhmän valoramppiin
- 230/12V pistorasia ikkunahyllyssä
- Uusi takapäätty (2013)
- Tyylikkääät yläkaapin ovet
- Kaasuvaimennin yläkaapissa
- Runkopatja
- Korotettava päänalunen
- Pehmeästi sulkeutuvat keittiölaatikot
- Bultex-pehmuste
- 7 kangas- ja 2 nahkamallistoa
- Kappaverhot
- Ulkopuolinen sähkökotelo sulakekeskuksella
- MiniHeki
- Korkeakiiltainen laminaattipöytä ja tasot
- Jaettu lasikansi liedessä - **UUTUUS!**
- KABE Variovent
- Valaistu sängynpäätty - **UUTUUS!**
- 1000-ikkunat
- Aluvanteet
- Vetoaisan suojalevy - **UUTUUS!**
- Muotoon valettu suojamatto kaasupullokotelossa - **NYHET!**
- Taveraluukku- **UUTUUS!**



Mallisarja: **Royal**

ROYAL ON MALLISARJA, JOKA SYNTYI, KUN RAKENSIMME UNELMIEMME MATKAILUVAUNUN. YLELLISINE VARUSTEINEEN, JOTKA VAUNUSSA OVAT VAKIONA, SE ON VAUNU SINULLE, JOKA HYVÄKSYT VARUSTEILTA JA TEKNIIKALTA VAIN EHDOTONTA HUIPPUA.

ROYALSARJASSA ON KAIKKI CLASSIC-VAUNUJEN VARUSTEET – JA LISÄKSI PALJON MUUTA:

Uusi Royal-vakiovarustus

- ATC
- Suihkuverho
- Suihkuverhokisko
- Koristetyynyt
- Hyttysverho-ovi
- Työtasossa valaistu pleksilasi
- Lehtihylly
- Vuodonilmaisoin nestekaasulle
- Ulosvedettävä suksikotelo
- Kulmahyllyt edessä
- Kaksi lämpötila-anturia
- Tehovahti
- Kaiuttimet edessä
- Takakaiuttimet
- Lämmitetty kenkälokero
- Yövalaistus
- Vaatekomeron valaistus
- Vuodelaatikon valaistus
- Lankahyllyt vaatekomerossa
- Epäsuora valaistus yläkaapissa takana
- Kaasupullokotelon/suksikotelon valaistus
- Tuuletusluukku
- Ulkopuolinen kaasuliitäntä

- Ulosvedettävä pöytälevy
- Kansi astianpesualtaaseen
- Himmennin eturyhmän valoramppiin
- 230/12V pistorasia ikkunahyllyssä
- Uusi takapäätty (2013)
- Tyylikkää yläkaapin ovet - **UUTUUS!**
- Kaasuvaimennin yläkaapissa
- Runkopatja
- Korotettava päänalunen
- Pehmeästi sulkeutuvat keittiölaatikot
- Bultex-pehmuste
- 7 kangas- ja 2 nahkamallistoa
- Kappaverhot
- Ulkopuolinen sähkökotelo sulakekeskuksella
- MiniHeki
- Korkeakiiltoinen laminaattipöytä ja tasot
- KABE Variovent
- Valaistu sängynpäätty - **UUTUUS!**
- 1000-ikkunat
- Muotoon valettu suojamatto kaasupullokotelossa - **UUTUUS!**
- Tavaraluukku - **UUTUUS!**

Royal- varusteet

- Suuri jää/pakastekaappi 190 l
- 4-liekkinen liesi uunilla ja grillillä (R540GLE, R560 GLE, R590 ETDL 3-liekkinen + kalusteuuni)
- Heki II
- Mediakeskus
- AGS II Pro
- Valolistat ikkunoissa
- Valaistu sähkökotelo
- Sileä pelti - **UUTUUS!**
- Mustakromatut vanteet - **UUTUUS!**
- Vetoaisan suojailevy - **UUTUUS!**
- Niskatyynyt - **UUTUUS!**
- Ikkuna ulko-ovessa - **UUTUUS!**
- Keskuspölynimuri - **UUTUUS!**
- Ulkosuihku



Mallisarja: Hacienda

KABE HACIENDASSA YLELLISYYS ON SAAVUTTANUT HUIPPUNSA. SITÄ VOIDAAN LÄHINNÄ VERRATA PYÖRILLÄ KULKEVAAN KESÄASUNTOON. HACIENDAN KORKEA VARUSTELUTASO JA AVARAT TILAT TEKEVÄT SIITÄ KAIKKIEN KARAVANARIEN SUUREN UNELMAN.

HACIENDASARJASSA ON KAIKKI CLASSIC-VAUNUJEN VARUSTEET - JA LISÄKSI PALJON MUUTA:

Luksusvarustelu

- ATC
- Suihkuverho
- Suihkuverhokisko
- Koristetyyny
- Hyttysverho-ovi
- Työtasossa valaistu plexilasi
- Lehtihylly
- Vuodonilmainen nestekaasulle
- Ulosvedettävä suksikotelo
- Kulmahyllyt edessä
- Kaksi lämpötila-anturia
- Tehovahti
- Kaiuttimet edessä
- Takakaiuttimet
- Lämmitetty kenkälokero
- Yövalaistus
- Vaatekomeron valaistus
- Vuodelaatikon valaistus
- Lankahyllyt vaatekomerossa
- Epäsuora valaistus yläkaapissa takana
- Kaasupullokotelon/suksikotelon valaistus
- Tuuletusluukku
- Ulkopuolinen kaasuliitäntä

- Ulosvedettävä pöytälevy
- Kansi astianpesualtaaseen
- Himmennin eturyhmän valoramppiin
- 230/12V pistorasia ikkunahyllyssä
- Uusi takapäätty (2013)
- Tyylikkääät yläkaapin ovet - **UUTUUS!**
- Kaasuvaimennin yläkaapissa
- Runkopatja
- Korotettava päänalunen
- Pehmeästi sulkeutuvat keittiölaatikot
- Bultex-pehmuste
- 7 kangas- ja 2 nahkamallistoa
- Kappaverhot
- Ulkopuolinen sähkökotelo sulakekeskuksella
- MiniHeki
- Korkeakiiltainen laminaattipöytä ja tasot
- KABE Variovent
- Valaistu sängynpäätty - **UUTUUS!**
- 1000-ikkunat
- Muotoon valettu suojamatto kaasupullokotelossa - **UUTUUS!**
- Taveraluukku- **UUTUUS!**

Hacienda- vakiovarustus

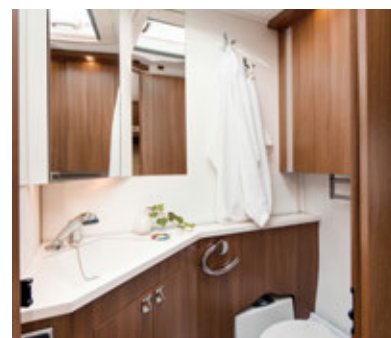
- Suuri jää/pakastekaappi 190 l
- Heki II
- Mediakeskus
- AGS II Pro
- Valolistat ikkunoissa
- Valaistu sähkökotelo
- Sileä pelti
- Mustakromatut vanteet - **UUTUUS!**
- Vetoaisan suojalevy - **UUTUUS!**
- Niskatyyny - **UUTUUS!**
- Ikkuna ulko-ovessa
- Keskuspölynimuri
- Ulkosuihku
- Induktioliesi Thetford (2 kaasulevyä/2 sähkölevyä)
- Kalusteuni Thetford
- Phone up
- 115A akku
- Mikro
- Valolista koko ulkosivulla

CLASSIC 470 XL

KABE CLASSIC 470, KABEN CLASSIC-VAUNUJEN PIENIMMÄINEN. TÄYDELLINEN MATKAVAUNU YHDELLE TAI KAHDALLE.



VALENCIA



POHJARATKAISUT



TEKNISET TIEDOT

Kokonaispituus:	680 cm
Kokonaiskorkeus:	264 cm
Korin pituus:	551 cm
Sisäpituus:	473 cm

Sisäkorkeus:	196 cm
Sisäleveys KS:	235 cm
Asuinpinta-ala KS:	11,1 m ²
Makuutila KS: Edessä	225x156/124 cm

Takana XV2	196x140/118 cm
Renkaat:	185R14C
A-mitta:	A940

CLASSIC 520 XL

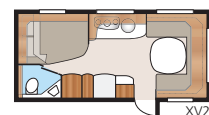
KABE CLASSIC 520 TÄYTTÄÄ REILUSTI KAIKKI MUKAVALLE JA TOIMIVALLE LOMA-ASUMISELLE ASETETUT VAATIMUKSET - NIIN TALVELLA KUIN KESÄLLÄ.



VALENCIA



POHJARATKAISUT



TEKNISET TIEDOT

Kokonaispituus:	730 cm
Kokonaiskorkeus:	264 cm
Korin pituus:	600 cm
Sisäpituus:	522 cm
Sisäkorkeus:	196 cm

Sisäleveys Std:	215 cm
Sisäleveys KS:	235 cm
Asuinpinta-ala Std:	11,2 m ²
Asuinpinta-ala KS:	12,3 m ²
Makuutila Std: Edessä	205x166/127 cm

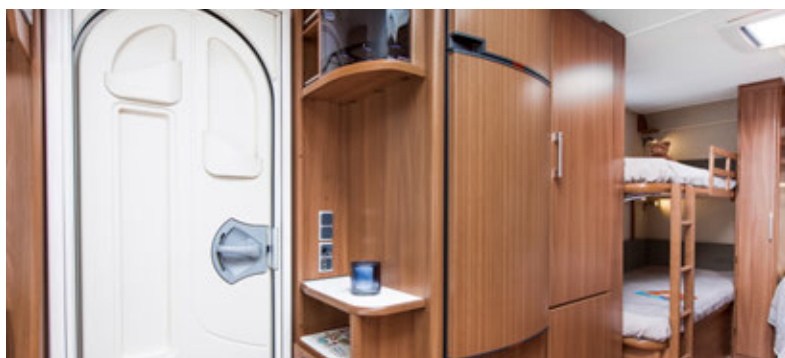
Takana XV2	196x129/102 cm
Makuutila KS: Edessä	225x166/127 cm
Takana XV2	196x140/118 cm
Renkaat:	185R14C
A-mitta:	A989

CLASSIC 560 GLE

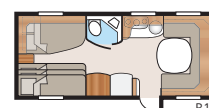
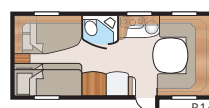
KABE CLASSIC 560 ON SAATAVANA PARISÄNGYLLÄ
VARUSTETTUNA TAI LASTENKAMARIVAUNUNA
- VALINTA RIIPPUU SINUSTA JA PERHEESI
KOOSTA JA TOIVEISTA.



VALENCIA



POHJARATKAISUT



TEKNISET TIEDOT

Kokonaispituus:	768 cm
Kokonaiskorkeus:	264 cm
Korin pituus:	638 cm
Sisäpituus:	560 cm
Sisäkorkeus:	196 cm
Sisäleveys Std:	215 cm

Sisäleveys KS:	235 cm
Asuinpinta-ala Std:	12,0 m ²
Asuinpinta-ala KS:	13,2 m ²
Makuutila Std: Edessä..	205x146/137 cm
Takana B2	2 x 196x78 cm
Makuutila KS: Edessä	225x146/137 cm

Takana B2	2 x 196x88 cm
B14	196x129/102 + 2 x 196x68 cm
B15	196x129/102 + 196x62 + 2 x 196x68 cm
Renkaat:	185R14C
A-mitta:	A1015

CLASSIC 590 GLE

KABE CLASSIC 590 ON SAATAVANA PITKILLÄ VUOTEILLA VARUSTETTUNA TAI LASTENKAMARI-VAUNUNA, JOSSA ON KAKSI TAI KOLME SÄNKYÄ PÄÄLLEKÄIN.



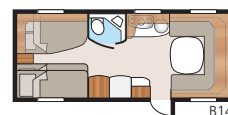
VALENCIA



POHJARATKAISUT



B2



B14



B15

TEKNISET TIEDOT

Kokonaispituus:	794 cm
Kokonaiskorkeus:	264 cm
Korin pituus:	665 cm
Sisäpituus:	587 cm
Sisäkorkeus:	196 cm

Sisäleveys KS:	235 cm
Asuinpinta-ala KS:	13,8 m ²
Makuutila KS: Edessä	225x169/147 cm
Takana B2	2 x 196x88 cm
B14	196x129/102 + 2 x 196x68 cm

B15	196x129/102 + 196x62 + 2 x 196x68 cm
Renkaat:	185R14C
A-mitta:	A1050

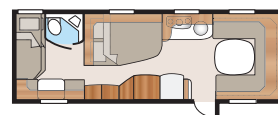
CLASSIC 660 GDL

UUSI LASTENKAMARIVAUNU CLASSIC 660 GDL ON ÄLYKÄS SISÄÄNTULOMALLI KABE-PERHEESEEN. TAKAOSAAN SAA JOKO KAKSI- TAI KOLMIKERROSÄNGYN.



MONTREAL

POHJARATKAISUT

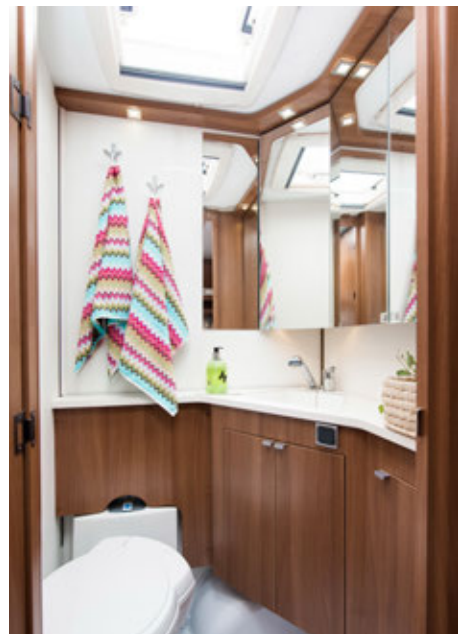


TEKNISET TIEDOT

Kokonaispituus:	870 cm
Kokonaiskorkeus:	264 cm
Korin pituus:	740 cm
Sisäpituus:	660 cm
Sisäkorkeus:	196 cm

Sisäleveys KS:	235 cm
Asuinpinta-ala KS:	15,5 m ²
Makuutila KS: Edessä	225x163/159 cm
Takana, kerrosvuoteet	2 x 179x68 cm
Takana, parivuode	196x129/102 cm

Kolmikerrosvuoteet (lisävaruste) 2 x 179x68 + 173x65 cm	
Renkaat:	185R14C
A-mitta:	A1125

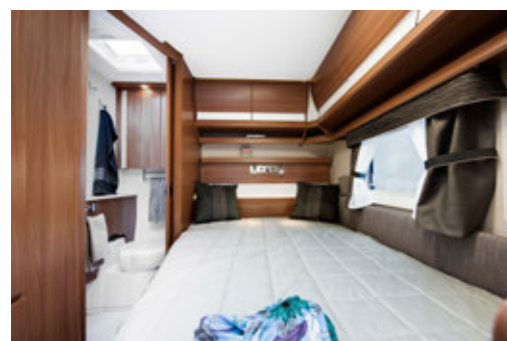


BRILJANT XL

KABEN JALOKIVIEN PIENIN MALLI – KOMPAKTI, KEVYT JA ERITTÄIN SUOSITTU PALJON MATKUSTAVIEN ASIAKKAIDEMME JOUKOSSA.



BRISBANE



POHJARATKAISUT



XV1



XV2

TEKNISET TIEDOT

Kokonaispituus:	680 cm
Kokonaiskorkeus:	264 cm
Korin pituus:	551 cm
Sisäpituus:	473 cm
Sisäkorkeus:	196 cm
Sisäleveys Std:	215 cm

Sisäleveys KS:	235 cm
Asuinpinta-ala Std:	10,2 m ²
Asuinpinta-ala KS:	11,1 m ²
Makuutila Std: Edessä	205x156/124 cm
Takana XV1	196x133/89 cm
Takana XV2	196x129/102 cm

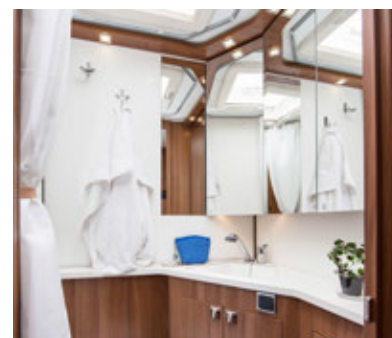
Makuutila KS: Edessä	225x156/124 cm
Takana XV1	196x148/109 cm
Takana XV2	196x140/118 cm
Renkaat:	185R14C
A-mitta:	A940

SMARAGD GLE

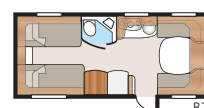
PITKIEN VUOTEIDENSA JA MUKAVAN ISTUINRYHMÄNSÄ ANSIOSTA SMARAGD GLE ON TÄYDELLINEN VAUNU MATKUSTAMISTA RAKASTAVALLE.



VERONA



POHJARATKAISUT



TEKNISET TIEDOT

Kokonaispituus:	757 cm
Kokonaiskorkeus:	264 cm
Korin pituus:	618 cm
Sisäpituus:	540 cm
Sisäkorkeus:	196 cm

Sisäleveys Std:	215 cm
Sisäleveys KS:	235 cm
Asuinpinta-ala Std:	11,6 m ²
Asuinpinta-ala KS:	12,7 m ²
Makuutila Std: Edessä	205x141/127 cm

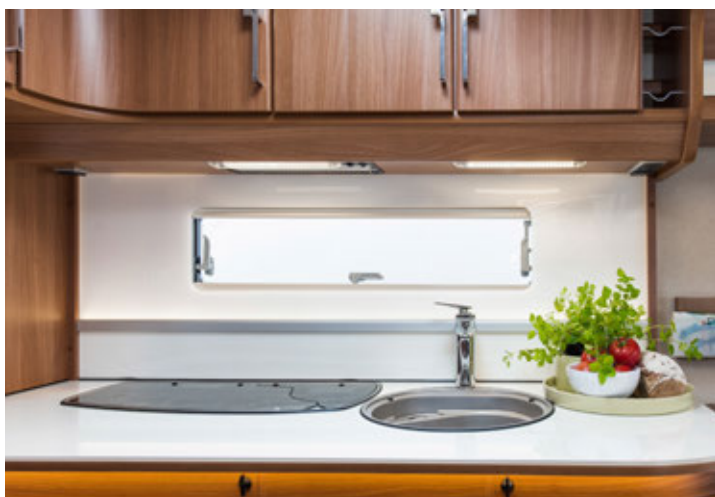
Takana	196x78 + 186x78 cm
Makuutila KS: Edessä	225x141/127 cm
Takana	196x88 + 186x88 cm
Renkaat:	185R14C
A-mitta:	A1000

SMARAGD XL

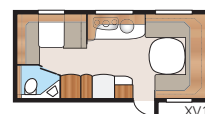
SMARAGD-MALLI ON ESITTELYVUODESTAAN 1967 LÄHTIEN KUULUNUT MYYNTIMENESTYKSIIMME. SE ON PERUSMALLI, JOKA TARJOAA SEKÄ TILAA ETTÄ MUKAVUUTTA!



BRISBANE



POHJARATKAISUT



TEKNISET TIEDOT

Kokonaispituus:	730 cm
Kokonaiskorkeus:	264 cm
Korin pituus:	600 cm
Sisäpituus:	522 cm
Sisäkorkeus:	196 cm
Sisäleveys Std:	215 cm

Sisäleveys KS:	235 cm
Asuinpinta-ala Std:	11,2 m ²
Asuinpinta-ala KS:	12,3 m ²
Makuutila Std: Edessä	205x166/127 cm
Takana XV1	196x133/89 cm
Takana XV2	196x129/102 cm

Makuutila KS: Edessä	225x166/127 cm
Takana XV1	196x148/109 cm
Takana XV2	196x140/118 cm
Renkaat:	185R14C
A-mitta:	A989



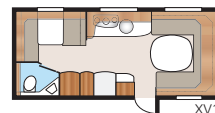
AMETIST XL

AMETIST XL ON KAUTTA AIKAIN SUURIN MENESTYKSEMME JA RUOTSIN MYYDYIN MATKAILU-VAUNUMALLI! TODELLA HYVÄ VAUNU KÄYTÄNNÖLLISIÄ JA MUKAVIA RATKAISUJA ETSIVÄLLE.



BRISBANE

POHJARATKAISUT



TEKNISET TIEDOT

Kokonaispituus:	758 cm
Kokonaiskorkeus:	264 cm
Korin pituus:	628 cm
Sisäpituus:	550 cm
Sisäkorkeus:	196 cm
Sisäleveys Std:	215 cm

Sisäleveys KS:	235 cm
Asuinpinta-ala Std:	11,8 m ²
Asuinpinta-ala KS:	12,9 m ²
Makuutila Std: Edessä	205x179/150 cm
Takana XV1	196x133/89 cm
Takana XV2	196x129/102 cm

Makuutila KS: Edessä	225x179/150 cm
Takana XV1	196x148/109 cm
Takana XV2	196x140/118 cm
Renkaat:	185R14C
A-mitta:	A1000

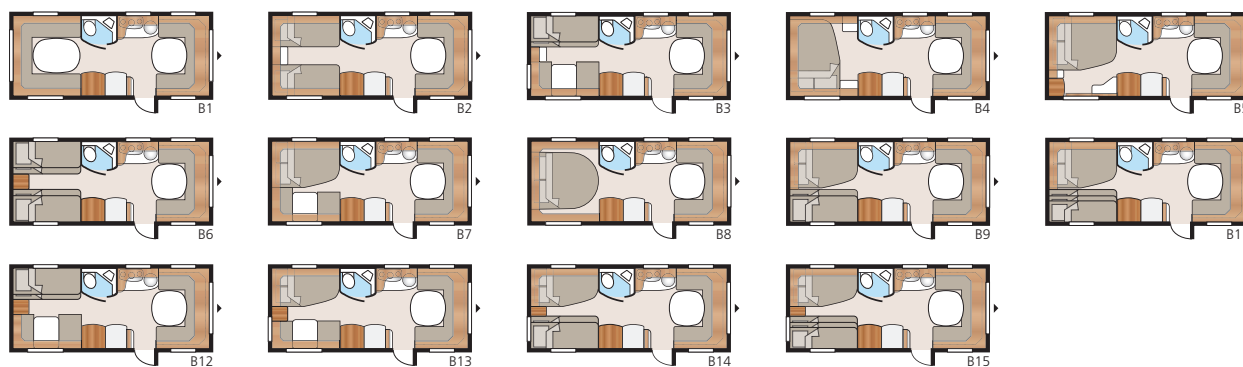
AMETIST GLE

PARISÄNKY, KERROSSÄNGYT KAHDEN TAI KOLMESSA TASOSSA – KUN KERROT MEILLE TOIVEESI, VALMISTAMME SINULLE JUURI SELLAISEN VAUNUN KUIN HALUAT.



CANBERRA

POHJARATKAISUT





TEKNISET TIEDOT

Kokonaispituus:	768 cm
Kokonaiskorkeus:	264 cm
Korin pituus:	638 cm
Sisäpituus:	560 cm
Sisäkorkeus:	196 cm
Sisäleveys Std:	215 cm
Sisäleveys KS:	235 cm
Asuinpinta-ala Std:	12,0 m ²
Asuinpinta-ala KS:	13,2 m ²
Makuutila Std: Edessä..	205x146/137 cm
Takana B1	205x196 cm
B2	2 x 196x78 cm

B3	2 x 196x77 + 196x86 cm
B4	200x140/118 cm
B5	196x140/118 cm
B6	4 x 196x77 cm
B7	196x124/102 + 196x77 cm
B12	2 x 196x86 + 196x77 cm
Makuutila KS: Edessä	225x146/137 cm
Takana B1	225x196 cm
B2	2 x 196x88 cm
B3	2 x 196x87 + 196x96 cm
B4	200x140/118 cm
B5	196x160/138 cm

B6	4 x 196x87 cm
B7	196x140/118 + 196x77 cm
B8	196x156 cm
B9	196x140/118 + 2 x 196x68 cm
B11	196x140/118 + 196x62 + 2 x 196x68 cm
B12	2 x 196x96 + 196x87 cm
B13	196x129/102 + 196x77 cm
B14	196x129/102 + 2 x 196x68 cm
B15	196x129/102 + 196x62 + 2 x 196x68 cm
Renkaat:	185R14C
A-mitta:	A1015

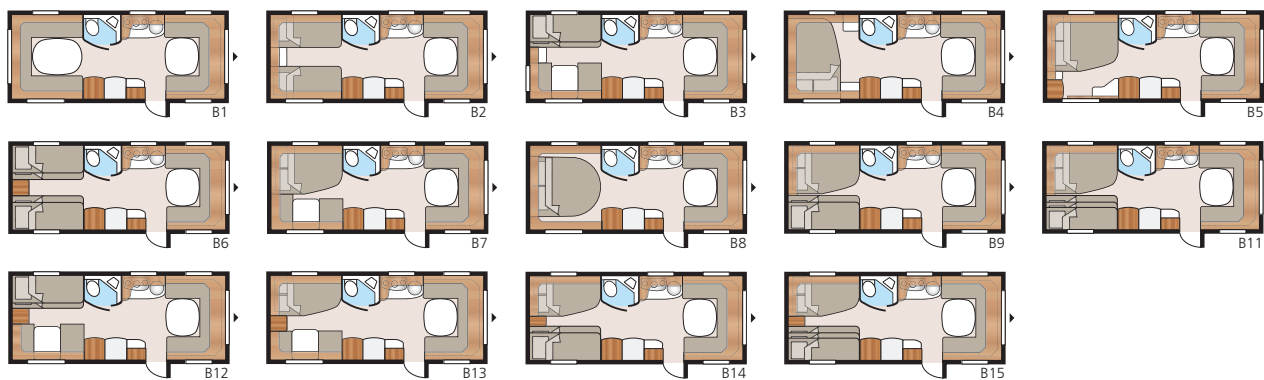
SAFIR GLE

SAFIR GLE:HEN SAAT TARVITTAESSA JOPA VIISI
KIINTEÄÄ VUODEPAIKKAA.



BOLOGNA

POHJARATKAISUT





TEKNISET TIEDOT

Kokonaispituus:	794 cm
Kokonaiskorkeus:	264 cm
Korin pituus:	665 cm
Sisäpituus:	587 cm
Sisäkorkeus:	196 cm
Sisäleveys Std:	215 cm
Sisäleveys KS:	235 cm
Asuinpinta-ala Std:	12,6 m ²
Asuinpinta-ala KS:	13,8 m ²
Makuutila Std: Edessä	205x169/147 cm
Takana B1	205x196 cm
B2	2 x 196x78 cm

B3	2 x 196x77 + 196x86 cm
B4	200x140/118 cm
B5	196x140/118 cm
B6	4 x 196x77 cm
B7	196x124/102 + 196x77 cm
B12	2 x 196x86 + 196x77 cm
Makuutila KS: Edessä	225x169/147 cm
Takana B1	225x196 cm
B2	2 x 196x88 cm
B3	2 x 196x87 + 196x96 cm
B4	200x140/118 cm
B5	196x160/138 cm

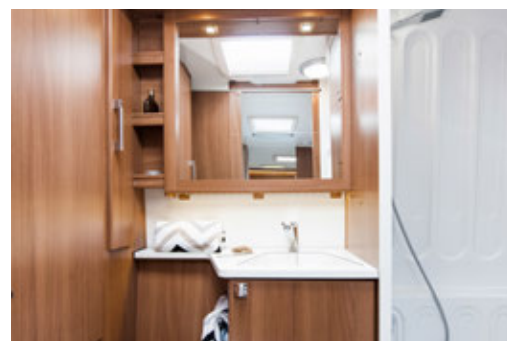
B6	4 x 196x87 cm
B7	196x140/118 + 196x77 cm
B8	196x156 cm
B9	196x140/118 + 2 x 196x68 cm
B11	196x140/118 + 196x62 + 2 x 196x68 cm
B12	2 x 196x96 + 196x87 cm
B13	196x129/102 + 196x77 cm
B14	196x129/102 + 2 x 196x68 cm
B15	196x129/102 + 196x62 + 2 x 196x68 cm
Renkaat:	185R14C
A-mitta:	A1050

SAFIR E-TDL

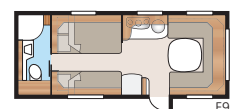
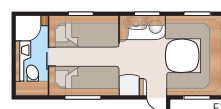
SAFIR E-TDL:SSÄ ON ERILLISELLÄ
SUIHKUKAAPILLA VARUSTETTU TILAVA WC.



BOLOGNA



POHJARATKAISUT



TEKNISET TIEDOT

Kokonaispituus:	798 cm
Kokonaiskorkeus:	264 cm
Korin pituus:	665 cm
Sisäpituus:	587 cm
Sisäkorkeus:	196 cm
Sisäleveys Std:	215 cm

Sisäleveys KS:	235 cm
Asuinpinta-ala Std:	12,6 m ²
Asuinpinta-ala KS:	13,8 m ²
Makuutila Std: Edessä	205x166/145 cm
Takana E2	196x78 + 186x78 cm
Takana E9	196x120 + 2 x 186x60 cm

Makuutila KS: Edessä	225x166/145 cm
Takana E2	196x88 + 186x88 cm
Takana E9	196x140 + 2 x 186x60 cm
Renkaat:	185R14C
A-mitta:	A1050



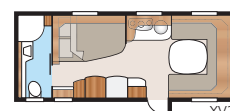
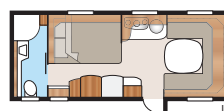
SAFIR U-TDL

KABE SAFIR U-TDL TARJOAA KAIKEN, MITÄ TARVITSET ASUAKSESI MUKAVASTI JA VÄLJÄSTI.



BOLOGNA

POHJARATKAISUT



TEKNISET TIEDOT

Kokonaispituus:	794 cm
Kokonaiskorkeus:	264 cm
Korin pituus:	665 cm
Sisäpituus:	587 cm
Sisäkorkeus:	196 cm
Sisäleveys Std:	215 cm

Sisäleveys KS:	235 cm
Asuinpinta-ala Std:	12,6 m ²
Asuinpinta-ala KS:	13,8 m ²
Makuutila Std: Edessä	205x167/158 cm
Takana U	196x120 cm
Takana XV2	196x129/102 cm

Makuutila KS: Edessä	225x167/158 cm
Takana U	196x140 cm
Takana XV2	196x140/118 cm
Renkaat:	185R14C
A-mitta:	A1050

ONYX GXL

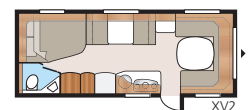
ONYX GXL ON IHANTEELLINEN MATKAILUVAUNU, JOSSA ON RUNSAASTI TILAA NIIN MAKUU- KUIN ISTUMAOSASSAKIN. DINETTE-OSAAN VOIT SIJATA LISÄKSI TILAPÄISEN VUOTEEN YÖVIERAALLE.



VERONA



POHJARATKAISUT



TEKNISET TIEDOT

Kokonaispituus:	817 cm
Kokonaiskorkeus:	264 cm
Korin pituus:	688 cm
Sisäpituus:	610 cm
Sisäkorkeus:	196 cm
Sisäleveys Std:	215 cm

Sisäleveys KS:	235 cm
Asuinpinta-ala Std:	13,1 m ²
Asuinpinta-ala KS:	14,3 m ²
Makuutila Std: Edessä	205x164/136 cm
Takana XV1	196x133/89 cm
Takana XV2	196x129/102 cm

Makuutila KS: Edessä	225x164/136 cm
Takana XV1	196x148/109 cm
Takana XV2	196x140/118 cm
Makuutila keskellä Std / KS:	191x88 cm
Renkaat:	185R14C
A-mitta:	A1075

ONYX GLE

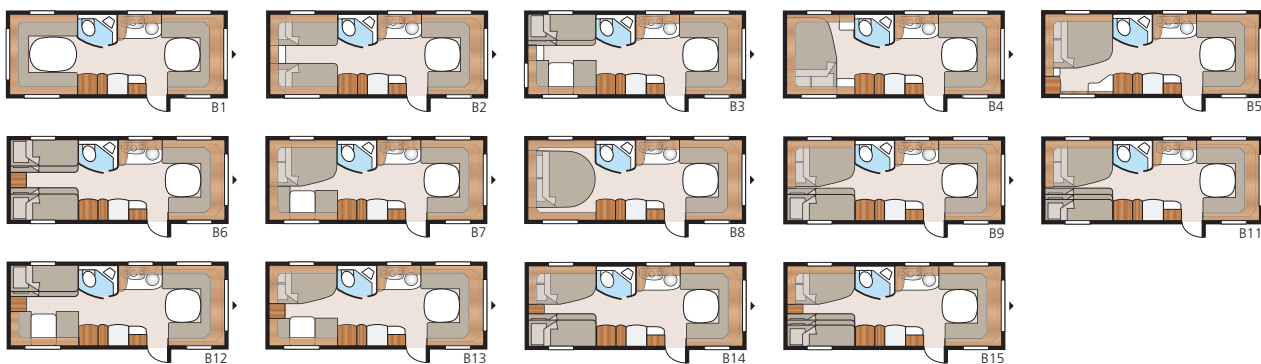


ONYX GLE TARJOAA RUNSAASTI MAHDOLLISUUKSIA. TILAVALLE PERUSPOHJARATKAISULLE ON USEITA VAIHTOEHTOJA, JOTEN VOIT SISUSTAA SEN PERHEELLESI PARHAITEN SOPIVALLA TAVALLA.



CANBERRA

POHJARATKAISUT



TEKNISET TIEDOT

Kokonaispituus:	820 cm
Kokonaiskorkeus:	264 cm
Korin pituus:	688 cm
Sisäpituus:	610 cm
Sisäkorkeus:	196 cm
Sisäleveys Std:	215 cm
Sisäleveys KS:	235 cm
Asuinpinta-ala Std:	13,1 m ²
Asuinpinta-ala KS:	14,3 m ²
Makuutila Std: Edessä	205x180/150 cm
Takana B1	205x196 cm
B2	2 x 196x78 cm

B3	2 x 196x77 + 196x86 cm
B4	200x140/118 cm
B5	196x140/118 cm
B6	4 x 196x77 cm
B7	196x124/102 + 196x77 cm
B12	2 x 196x86 + 196x77 cm
Makuutila KS: Edessä..	225x180/150 cm
Takana B1	225x196 cm
B2	2 x 196x88 cm
B3	2 x 196x87 + 196x96 cm
B4	200x140/118 cm
B5	196x160/138 cm

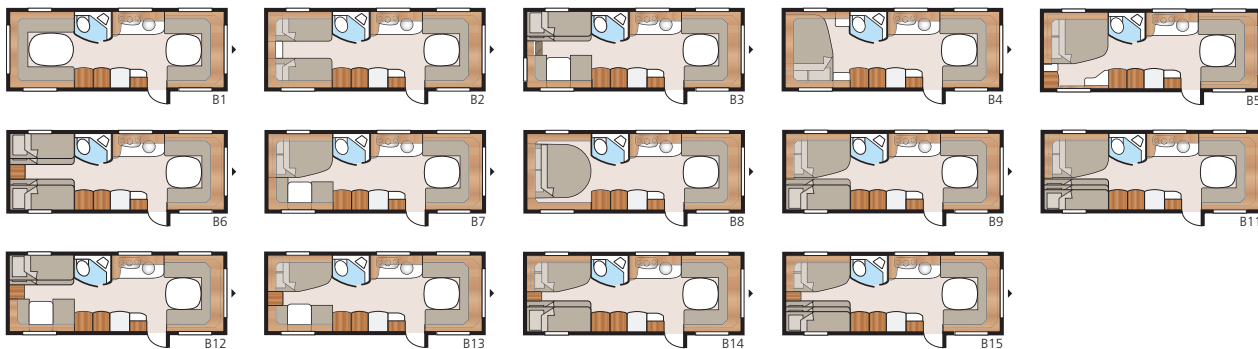
B6	4 x 196x87 cm
B7	196x140/118 + 196x77 cm
B8	196x156 cm
B9	196x140/118 + 2 x 196x68 cm
B11	196x140/118 + 196x62 + 2 x 196x68 cm
B12	2 x 196x96 + 196x87 cm
B13	196x129/102 + 196x77 cm
B14	196x129/102 + 2 x 196x68 cm
B15	196x129/102 + 196x62 + 2 x 196x68 cm
Renkaat:	185R14C
A-mitta:	A1075

DIAMANT GLE

HYVIN VARUSTELTU JA TILAVA KEITTIÖOSA JA ISOT TASOT YHDESSÄ RUNSAAN ISTUINRYHMÄN KANSSA TEKEVÄT DIAMANT GLE:STÄ TÄYDELLISEN VAUNUN MUKAAN YHDESSÄOLOON.



POHJARATKAISUT



TEKNISET TIEDOT

Kokonaispituus:	854 cm
Kokonaiskorkeus:	264 cm
Korin pituus:	724 cm
Sisäpituus:	645 cm
Sisäkorkeus:	196 cm
Sisäleveys KS:	235 cm
Asuinpinta-ala KS:	15,2 m ²
Makuutila KS: Edessä	225x169/159 cm

Takana B1	225x196 cm
B2	2 x 196x88 cm
B3	2 x 196x87 + 196x96 cm
B4	200x140/118 cm
B5	196x160/138 cm
B6	4 x 196x87 cm
B7	196x140/118 + 196x77 cm
B8	196x156 cm

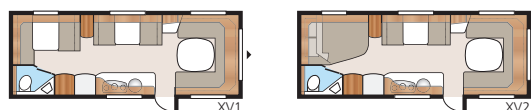
B9	196x140/118 + 2 x 196x68 cm
B11	196x140/118 + 196x62 + 2 x 196x68 cm
B12	2 x 196x96 + 196x87 cm
B13	196x129/102 + 196x77 cm
B14	196x129/102 + 2 x 196x68 cm
B15	196x129/102 + 196x62 + 2 x 196x68 cm
Renkaat:	185/65R14
A-mitta:	A1100

DIAMANT GXL

ILMAVA JA TILAVA AIVAN KUTEN DIAMANT-SARJAN MUUTKIN VAUNUT. DIAMANT GXL:SSÄ ON PALJON SÄILYTYSTILAA JA AVARA KEITTIÖ.



POHJARATKAISUT



TEKNISET TIEDOT

Kokonaispituus:	856 cm
Kokonaiskorkeus:	264 cm
Korin pituus:	724 cm
Sisäpituus:	645 cm
Sisäkorkeus:	196 cm

Sisäleveys KS:	235 cm
Asuinpinta-ala KS:	15,2 m ²
Makuutila KS: Edessä	225x177/168 cm
Keskellä	191x88 cm
Takana XV1	196x148/109 cm

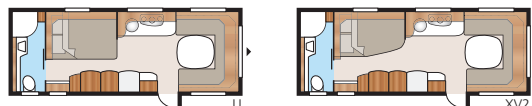
Takana XV2	196x140/118 cm
Renkaat:	185/65R14
A-mitta:	A1100



DIAMANT U-TDL

DIAMANT U-TDL:ÄÄN VOIT VALITA ULOSVEDETTÄVÄN PARIVUOTEEN TAI KIIINTEÄN XV2-SÄNGYN. TAKAOSASSA OLEVA, ERILLISELLÄ SUIHKUKAAPILLA VARUSTETTU KYLPYHUONE ULOTTUU KOKO VAUNUN LEVEYDELLE.

POHJARATKAISUT



TEKNISET TIEDOT

Kokonaispituus:	854 cm
Kokonaiskorkeus:	264 cm
Korin pituus:	724 cm
Sisäpituus:	645 cm

Sisäkorkeus:	196 cm
Sisäleveys KS:	235 cm
Asuinpinta-ala KS:	15,2 m ²
Makuutila KS: Edessä	225x179/159 cm

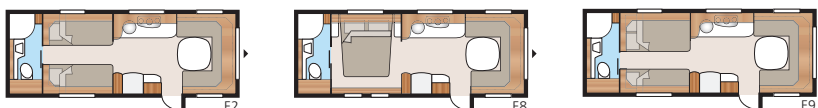
Takana U	196x140 cm
Takana XV2	196x140/118 cm
Renkaat:	185/65R14
A-mitta:	A1100



DIAMANT E-TDL

DIAMANT E-TDL:ÄÄN VOIT VALITA KAKSI PITKÄÄ VUODETTA, PARIVUOTEEN TAI PARIVUOTEELLA JA KERROSSÄNGYLLÄ VARUSTETUN LASTEN-KAMARIRATKAISUN.

POHJARATKAISUT



TEKNISET TIEDOT

Kokonaispituus:	856 cm
Kokonaiskorkeus:	264 cm
Korin pituus:	724 cm
Sisäpituus:	645 cm
Sisäkorkeus:	196 cm

Sisäleveys KS:	235 cm
Asuinpinta-ala KS:	15,2 m ²
Makuutila KS: Edessä	225x168/136 cm
Takana E2	2 x 196x88 cm
Takana E8	190x156/118 cm

Edessä E9	225x168/145 cm
Takana E9	196x140 + 2 x 196x60 cm
Renkaat:	185/65R14
A-mitta:	A1100

ROYAL 520 XL

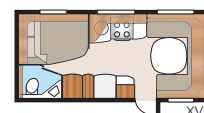
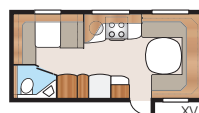
JO VUONNA 1967 ESITELTY SMARAGD XL, YKSI MARKKINOIDEN SUOSITUIMMISTA MATKAILUVAUNUISTA, ON TÄSSÄ SAMANLAISELLA POHJARATKAISULLA VARUSTETTUNA ROYAL-MUUNNOKSENA.



CANBERRA



POHJARATKAISUT



TEKNISET TIEDOT

Kokonaispituus:	730 cm
Kokonaiskorkeus:	264 cm
Korin pituus:	600 cm
Sisäpituus:	522 cm
Sisäkorkeus:	196 cm
Sisäleveys Std:	215 cm

Sisäleveys KS:	235 cm
Asuinpinta-ala Std:	11,2 m ²
Asuinpinta-ala KS:	12,3 m ²
Makuutila Std: Edessä	205x159/127 cm
Takana XV1	196x133/89 cm
Takana XV2	196x129/102 cm

Makuutila KS: Edessä	225x159/127 cm
Takana XV1	196x148/109 cm
Takana XV2	196x140/118 cm
Renkaat:	185R14C
A-mitta:	A989



ROYAL 540 GLE

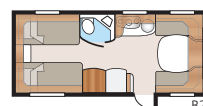
TÄKSI VUODEKSI OLEMME SUUNNITELLEET VIELÄ YHDEN HIEMAN PIENEMMÄN ROYAL-VAUNUN; PITKILLÄ VUOTEILLA VARUSTETUN ROYAL 540 GLE:N. NÄPPÄRÄN, KOMPAKTIN KEITTIÖN OLEMME VARUSTANEET KALUSTEUUNILLA.



VERONA



POHJARATKAISUT



TEKNISET TIEDOT

Kokonaispituus:	757 cm
Kokonaiskorkeus:	264 cm
Korin pituus:	618 cm
Sisäpituus:	540 cm
Sisäkorkeus:	196 cm

Sisäleveys Std:	215 cm
Sisäleveys KS:	235 cm
Asuinpinta-ala Std:	11,6 m ²
Asuinpinta-ala KS:	12,7 m ²
Makuutila Std: Edessä	205x141/127 cm

Takana	196x78 + 186x78 cm
Makuutila KS: Edessä	225x141/127 cm
Takana	196x88 + 186x88 cm
Renkaat:	185R14C
A-mitta:	A1000

ROYAL 560 XL

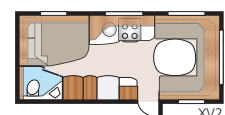
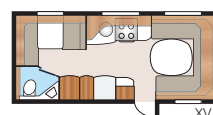
TÄMÄ HIEMAN PIENEMPI ROYAL-MALLI KUULUU ASIAKKAIDEMME SUOSIKKEIHIN. ROYAL 560 XL:SSÄ ON KAIKKI SAMAT HIENOUDET KUIN SUUREMMISSA ROYAL-VAUNUISSA, TOSIN HIEMAN PIENEMMISSÄ KEHYKSISSÄ.



VERONA



POHJARATKAISUT



TEKNISET TIEDOT

Kokonaispituus:	758 cm
Kokonaiskorkeus:	264 cm
Korin pituus:	628 cm
Sisäpituus:	550 cm
Sisäkorkeus:	196 cm
Sisäleveys Std:	215 cm

Sisäleveys KS:	235 cm
Asuinpinta-ala Std:	11,8 m ²
Asuinpinta-ala KS:	12,9 m ²
Makuutila Std: Edessä	205x179/150 cm
Takana XV1	196x133/89 cm
Takana XV2	196x129/102 cm

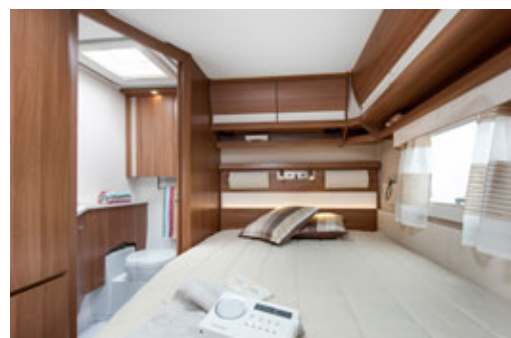
Makuutila KS: Edessä	225x179/150 cm
Takana XV1	196x148/109 cm
Takana XV2	196x140/118 cm
Renkaat:	185R14C
A-mitta:	A1000

ROYAL 560 LXL

ARVOSTETTU POHJARATKAISU YHDESSÄ JA YKSI EHDOTTOMASTI SUOSITUIMMISTA MALLEISTAMME. FIKSU L-MUOTOINEN KEITTIÖ, MUKAVA PARIVUODE, MUKAVA ISTUINRYHMÄ JA KÄYTÄNNÖLLINEN TV-TASO, JOSSA ON TILAA SUURELLE TAULU-TV:LLE.



MIAMI



POHJARATKAISUT



TEKNISET TIEDOT

Kokonaispituus:	758 cm
Kokonaiskorkeus:	264 cm
Korin pituus:	628 cm
Sisäpituus:	550 cm

Sisäkorkeus:	196 cm
Sisäleveys KS:	235 cm
Asuinpinta-ala KS:	12,9 m ²
Makuutila KS: Edessä	204x132 cm

Takana XV1	196x148/109 cm
Takana XV2	196x140/118 cm
Renkaat:	185R14C
A-mitta:	A1000

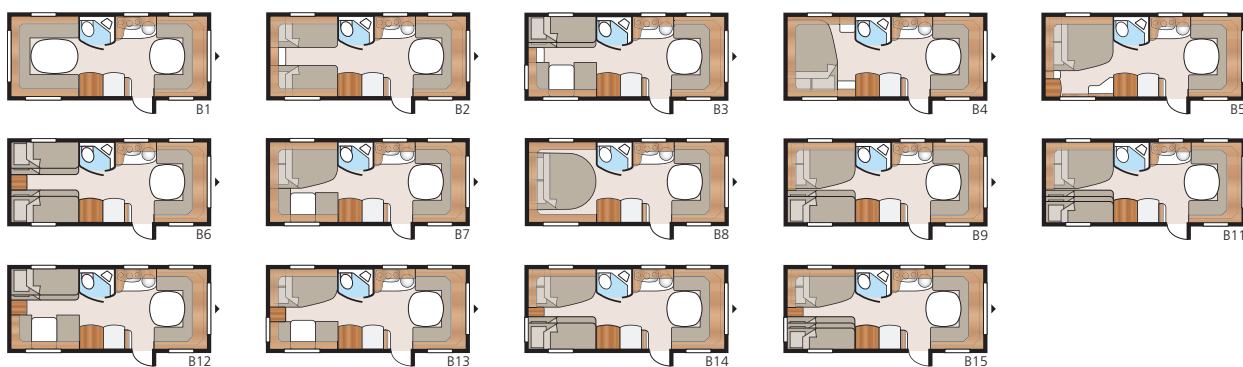
ROYAL 560 GLE

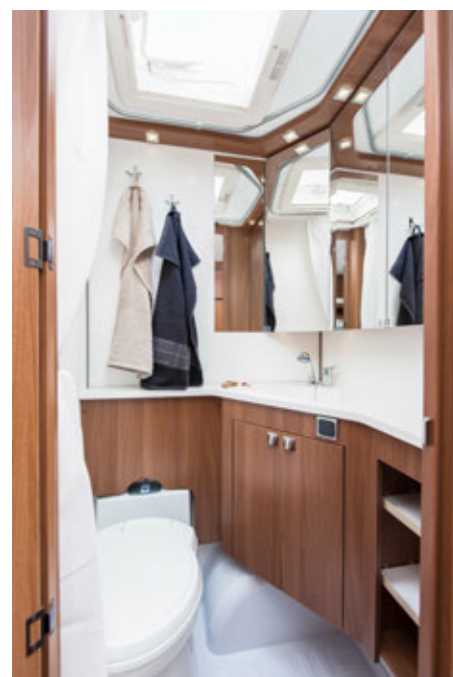
PIENI NÄTTI MALLI, JOHON SAA 14 ERILAISTA FLEXLINE-RATKAISUA ERILLISISTÄ PITKISTÄ VUOTEISTA PARIVUOTEeseen TAI LASTENKAMARIVAUNUUN.



NICE

POHJARATKAISUT





TEKNISET TIEDOT

Kokonaispituus:	768 cm
Kokonaiskorkeus:	264 cm
Korin pituus:	638 cm
Sisäpituus:	560 cm
Sisäkorkeus:	196 cm
Sisäleveys Std:	215 cm
Sisäleveys KS:	235 cm
Asuinpinta-ala Std:	12,0 m ²
Asuinpinta-ala KS:	13,2 m ²
Makuutila Std: Edessä..	205x146/137 cm
Takana B1	205x196 cm
B2	2 x 196x78 cm

B3	2 x 196x77 + 196x86 cm
B4	200x140/118 cm
B5	196x140/118 cm
B6	4 x 196x77 cm
B7	196x124/102 + 196x77 cm
B12	2 x 196x86 + 196x77 cm
Makuutila KS: Edessä	225x146/137 cm
Takana B1	225x196 cm
B2	2 x 196x88 cm
B3	2 x 196x87 + 196x96 cm
B4	200x140/118 cm
B5	196x160/138 cm

B6	4 x 196x87 cm
B7	196x140/118 + 196x77 cm
B8	196x156 cm
B9	196x140/118 + 2 x 196x68 cm
B11	196x140/118 + 196x62 + 2 x 196x68 cm
B12	2 x 196x96 + 196x87 cm
B13	196x129/102 + 196x77 cm
B14	196x129/102 + 2 x 196x68 cm
B15	196x129/102 + 196x62 + 2 x 196x68 cm
Renkaat:	185R14C
A-mitta:	A1015

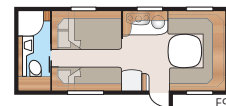
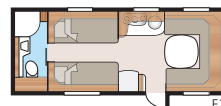
ROYAL 590 E-TDL

UUSI VAUNUKOKO E-TDL -POHJARATKAISULLA.
ROYAL-VARUSTELU ON VAKIONA, MUTTA SUUREN
4-LIEKKISEN LIEDEN SIJASTA OLEMME
ASENTANEET UUNIN TYÖTASOON.



NICE

POHJARATKAISUT

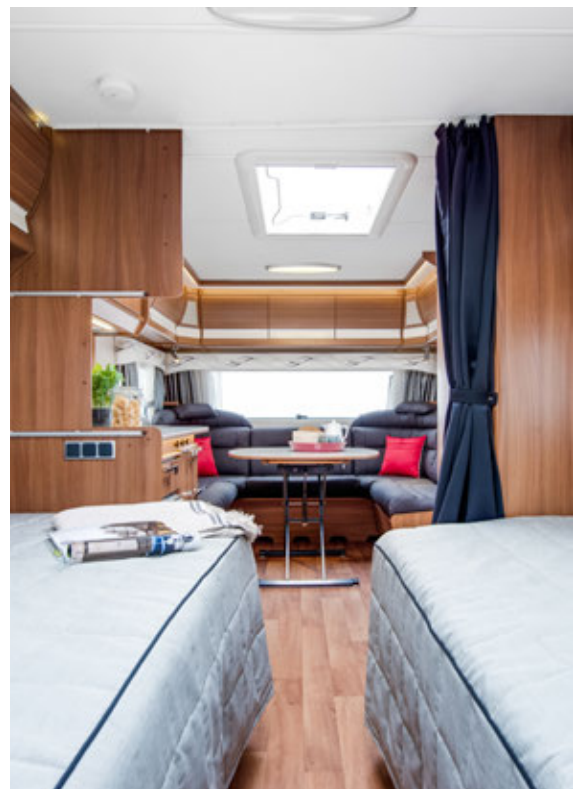


TEKNISET TIEDOT

Kokonaispituus:	798 cm
Kokonaiskorkeus:	264 cm
Korin pituus:	665 cm
Sisäpituus:	587 cm
Sisäkorkeus:	196 cm
Sisäleveys Std:	215 cm

Sisäleveys KS:	235 cm
Asuinpinta-ala Std:	12,6 m ²
Asuinpinta-ala KS:	13,8 m ²
Makuutila Std: Edessä	205x166/145 cm
Takana E2	196x78 + 186x78 cm
Takana E9	196x120 + 2 x 186x60 cm

Makuutila KS: Edessä	225x166/145 cm
Takana E2	196x88 + 186x88 cm
Takana E9	196x140 + 2 x 186x60 cm
Renkaat:	185R14C
A-mitta:	A1050

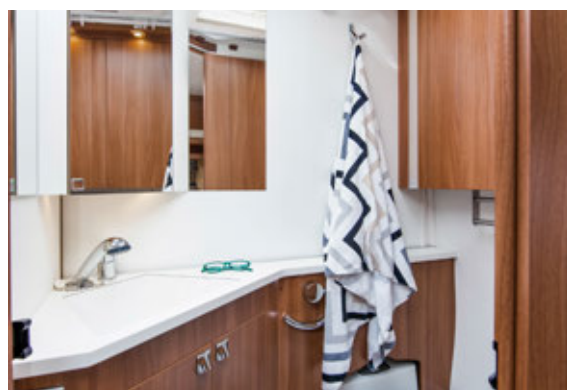


ROYAL 590 XL

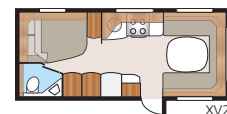
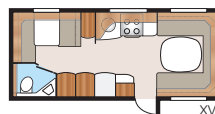
KOMPAKTIA YLELLISYYTTÄ ROYAL 590 XL:SSÄ.
ENEMMÄN TILAA KUIN PIENEMMÄSSÄ 560 XL:SSÄ,
MUTTA SAMAT HIENOT VARUSTEET JA SISUSTUS-
VAIHTOEHDOT.



VALENCIA



POHJARATKAISUT



TEKNISET TIEDOT

Kokonaispituus:	794 cm
Kokonaiskorkeus:	264 cm
Korin pituus:	665 cm
Sisäpituus:	587 cm
Sisäkorkeus:	196 cm
Sisäleveys Std:	215 cm

Sisäleveys KS:	235 cm
Asuinpinta-ala Std:	12,6 m ²
Asuinpinta-ala KS:	13,8 m ²
Makuutila Std: Edessä	205x177/168 cm
Takana XV1	196x133/89 cm
Takana XV2	196x129/102 cm

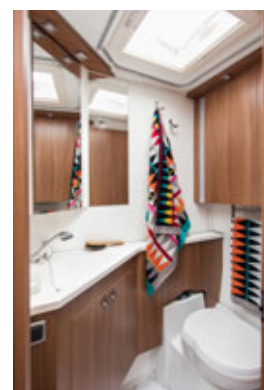
Makuutila KS: Edessä	225x177/168 cm
Takana XV1	196x148/109 cm
Takana XV2	196x140/118 cm
Renkaat:	185R14C
A-mitta:	A1050

ROYAL 590 LXL

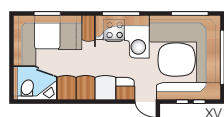
KULMASOHVALLA JA KÄYTÄNNÖLLISELLÄ L-MUOTOISELLA KEITTIÖLLÄ VARUSTETTU LXL-VAUNU ON TEHNYT VAIKUTUKSEN MATKAILUVAUNUOSTAJIIN. KULMASOHVAN SAA LISÄVARUSTEENA, MYÖS MONIIN MUIHIN KABE-MALLEIHIN.



NICE



POHJARATKAISUT



TEKNISET TIEDOT

Kokonaispituus:	794 cm
Kokonaiskorkeus:	264 cm
Korin pituus:	665 cm
Sisäpituus:	587 cm

Sisäkorkeus:	196 cm
Sisäleveys KS:	235 cm
Asuinpinta-ala KS:	13,8 m ²
Makuutila KS: Edessä	204x126 cm

Takana XV1	196x148/109 cm
Takana XV2	196x140/118 cm
Renkaat:	185R14C
A-mitta:	A1050

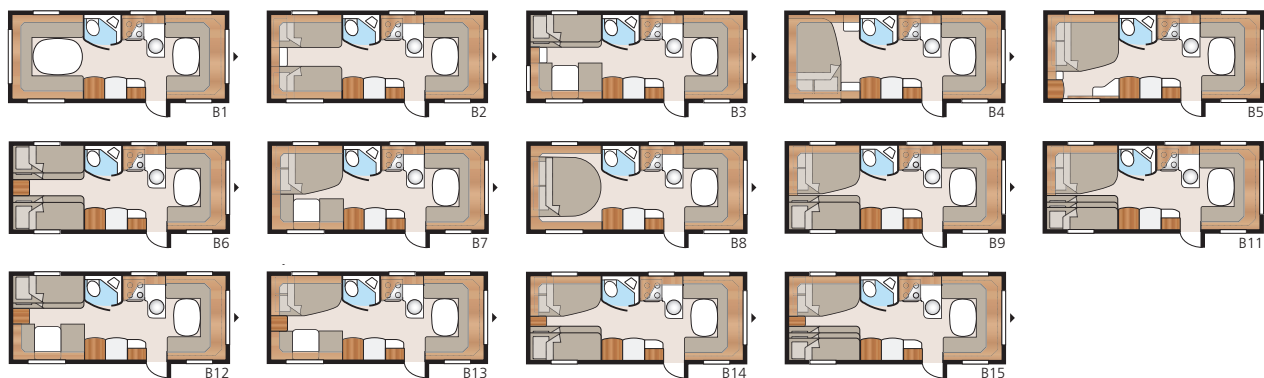
ROYAL 590 LGLE

VARUSTELUVAIHTOEHTOINA ON TILAVA ISTUINRYHMÄ, FIKSU KULMAKEITTIÖ, JONKA OLEMME LAINANNEET MATKAILUAUTOISTAMME, JA 14 ERILAISTA VUODERATKAISUA.



BOLOGNA

POHJARATKAISUT





TEKNISET TIEDOT

Kokonaispituus:	794 cm
Kokonaiskorkeus:	264 cm
Korin pituus:	665 cm
Sisäpituus:	587 cm
Sisäkorkeus:	196 cm
Sisäleveys Std:	215 cm
Sisäleveys KS:	235 cm
Asuinpinta-ala Std:	12,6 m ²
Asuinpinta-ala KS:	13,8 m ²
Makuutila Std: Edessä.	205x169/148 cm
Takana B1	205x196 cm
B2	2 x 196x78 cm

B3	2 x 196x77 + 196x86 cm
B4	200x140/118 cm
B5	196x140/118 cm
B6	4 x 196x77 cm
B7	196x124/102 + 196x77 cm
B12	2 x 196x86 + 196x77 cm
Makuutila KS: Edessä	225x169/148 cm
Takana B1	225x196 cm
B2	2 x 196x88 cm
B3	2 x 196x87 + 196x96 cm
B4	200x140/118 cm
B5	196x160/138 cm

B6	4 x 196x87 cm
B7	196x140/118 + 196x77 cm
B8	196x156 cm
B9	196x140/118 + 2 x 196x68 cm
B11	196x140/118 + 196x62 + 2 x 196x68 cm
B12	2 x 196x96 + 196x87 cm
B13	196x129/102 + 196x77 cm
B14	196x129/102 + 2 x 196x68 cm
B15	196x129/102 + 196x62 + 2 x 196x68 cm
Renkaat:	185R14C
A-mitta:	A1050

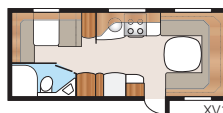
ROYAL 610 DXL

TÄSSÄ SAAT ERILLISEN SUIHKUKAAPIN JA KUTEN MUISSA ROYAL-VAUNUISSA YLELLISEN GRILLIUUNIN, SUUREN KATTOIKKUNAN, ÄÄNI/MEDIAKESKUKSEN JA UUDEN LATTIALÄMMITYSJÄRJESTELMÄN.



BOLOGNA

POHJARATKAISUT



TEKNISET TIEDOT

Kokonaispituus:	820 cm
Kokonaiskorkeus:	264 cm
Korin pituus:	688 cm
Sisäpituus:	610 cm
Sisäkorkeus:	196 cm
Sisäleveys Std:	215 cm

Sisäleveys KS:	235 cm
Asuinpinta-ala Std:	13,1 m ²
Asuinpinta-ala KS:	14,3 m ²
Makuutila Std: Edessä	205x177/159 cm
Takana XV1	196x128/89 cm
Takana XV2	196x124/102 cm

Makuutila KS: Edessä	225x177/159 cm
Takana XV1	196x148/109 cm
Takana XV2	196x140/118 cm
Renkaat:	185R14C
A-mitta:	A1075



ROYAL 610 XL

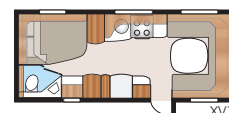
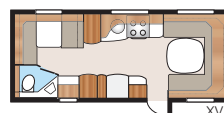
ROYAL 610 XL ON SUKUA ROYAL 610 DXL:LLE, MUTTA OLEMME LUONEET SIIHEN ENEMMÄN VÄLJYYTTÄ JA SÄILYTYSTILOJA SUIHKUKAAPIN TILALLE.



BOLOGNA



POHJARATKAISUT



TEKNISET TIEDOT

Kokonaispituus:	820 cm
Kokonaiskorkeus:	264 cm
Korin pituus:	688 cm
Sisäpituus:	610 cm
Sisäkorkeus:	196 cm
Sisäleveys Std:	215 cm

Sisäleveys KS:	235 cm
Asuinpinta-ala Std:	13,1 m ²
Asuinpinta-ala KS:	14,3 m ²
Makuutila Std: Edessä	205x176/159 cm
Takana XV1	196x128/89 cm
Takana XV2	196x124/102 cm

Makuutila KS: Edessä	225x176/159 cm
Takana XV1	196x148/109 cm
Takana XV2	196x140/118 cm
Renkaat:	185R14C
A-mitta:	A1075

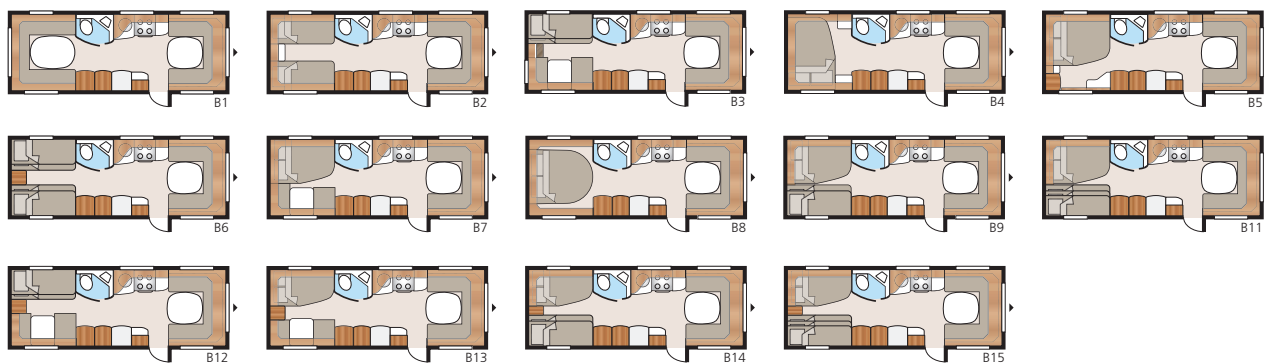
ROYAL 720 GLE

TILAVA KEITTIÖOSA JA ISOT TASOT YHDESSÄ
TILAVAN ISTUINRYHMÄN KANSSA TEKEVÄT
ROYAL 720 GLE:STÄ TÄYDELLISEN VAUNUN
MUKAVAA YHDESSÄOLOON.



VERONA

POHJARATKAISUT





TEKNISET TIEDOT

Kokonaispituus:	854 cm
Kokonaiskorkeus:	264 cm
Korin pituus:	723 cm
Sisäpituus:	645 cm
Sisäkorkeus:	196 cm
Sisäleveys KS:	235 cm
Asuinpinta-ala KS:	15,2 m ²
Makuutila KS: Edessä	225x169/159 cm

Takana B1	225x196 cm
B2	2 x 196x88 cm
B3	2 x 196x87 + 196x96 cm
B4	200x140/118 cm
B5	196x160/138 cm
B6	4 x 196x87 cm
B7	196x140/118 + 196x77 cm
B8	196x156 cm

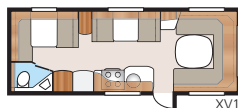
B9	196x140/118 + 2 x 196x68 cm
B11	196x140/118 + 196x62 + 2 x 196x68 cm
B12	2 x 196x96 + 196x87 cm
B13	196x129/102 + 196x77 cm
B14	196x129/102 + 2 x 196x68 cm
B15	196x129/102 + 196x62 + 2 x 196x68 cm
Renkaat:	185/65R14
A-mitta:	A1100

ROYAL 720 GXL

YLI 15 NELIÖN ASUINPINTA-ALASTA RIITTÄÄ
TILAA SEKÄ OLOHUONEELLE ETTÄ PIENELLE
DINETELLE KEITTIÖOSAN YHTEYTEEN.



POHJARATKAISUT



TEKNISET TIEDOT

Kokonaispituus:	856 cm
Kokonaiskorkeus:	264 cm
Korin pituus:	723 cm
Sisäpituus:	645 cm
Sisäkorkeus:	196 cm

Sisäleveys KS:	235 cm
Asuinpinta-ala KS:	15,2 m ²
Makuutila KS: Edessä	225x177/168 cm
Keskellä	191x88 cm
Takana XV1	196x148/109 cm

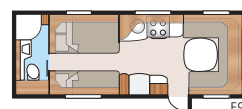
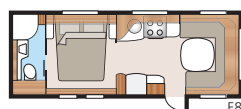
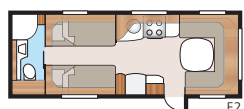
Takana XV2	196x140/118 cm
Renkaat:	185/65R14
A-mitta:	A1100

ROYAL 720 E-TDL

YLELLISESSÄ KYLPYHUONEESSA ON ERILLISEN
SUIHKUKAAPIN LISÄKSI SUURI VAATEKOMERO.
KABEN AINUTLAATUISEN FLEXLINER-JÄRJESTELMÄN
ANSIOSTA VAUNUUN SAA KIINTEÄT MAKUUPAIKAT
JOPA NELJÄLLE HENKILÖLLE.



POHJARATKAISUT



TEKNISET TIEDOT

Kokonaispituus:	856 cm
Kokonaiskorkeus:	264 cm
Korin pituus:	723 cm
Sisäpituus:	645 cm
Sisäkorkeus:	196 cm

Sisäleveys KS:	235 cm
Asuinpinta-ala KS:	15,2 m ²
Makuutila KS: Edessä	225x168/136 cm
Takana E2	2 x 196x88 cm
Takana E8	190x156/118 cm

Takana E9	196x140 + 2 x 196x60 cm
Renkaat:	185/65R14
A-mitta:	A1100



ROYAL 720 LU-TDL

ROYAL 720 LU-TDL:SSÄ ON KIIENTEÄ TAI ULOS-
VEDETTÄVÄ PARIVUODE. KYLPYHUONEESSA ON
VÄLJÄT TILAT JA ERILLINEN SUIHKUKAAPPI.



BRISBANE



POHJARATKAISUT



TEKNISET TIEDOT

Kokonaispituus:	854 cm
Kokonaiskorkeus:	264 cm
Korin pituus:	723 cm
Sisäpituus:	645 cm

Sisäkorkeus:	196 cm
Sisäleveys KS:	235 cm
Asuinpinta-ala KS:	15,2 m ²
Makuutila KS: Edessä	195x120 cm

Takana LU	196x140 cm
Takana XV2	196x140/118 cm
Renkaat:	185/65R14
A-mitta:	A1100

ROYAL 720 U-TDL

VAUNU, JOSSA ON KAIKKI MAHDOLLISET ROYAL-VAUNUJEMME VAKIOYLELLISYYDET. VALITSET ITSE JOKO ULOSVEDETTÄVÄN PARIVUOTEEN TAI KIINTEÄN XV2-SÄNGYN.



CANBERRA

POHJARATKAISUT



TEKNISET TIEDOT

Kokonaispituus:	854 cm
Kokonaiskorkeus:	264 cm
Korin pituus:	723 cm
Sisäpituus:	645 cm

Sisäkorkeus:	196 cm
Sisäleveys KS:	235 cm
Asuinpinta-ala KS:	15,2 m ²
Makuutila KS: Edessä	225x179/159 cm

Takana U	196x140 cm
Takana XV2	196x140/118 cm
Renkaat:	185/65R14
A-mitta:	A1100



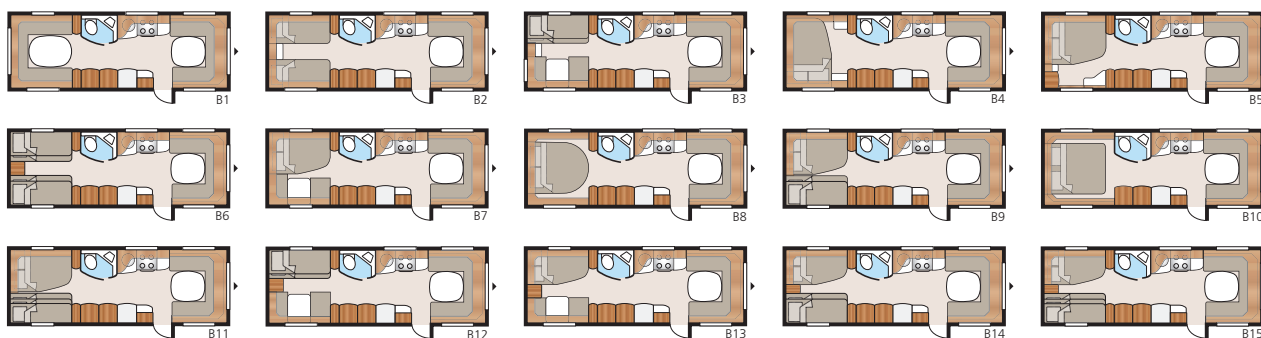
ROYAL 750 GLE

AVARA POHJARATKAISU ON VERRATTOMAN VIIHTYISÄ. ROYAL 750 GLE:HEN ON SAATAVANA PERÄTI 15 ERILAISTA FLEXLINE-RATKAISUA – JOTTA SINÄKIN LÖYTÄISIT OMAN SUOSIKKISI!



BRISBANE

POHJARATKAISUT





TEKNISET TIEDOT

Kokonaispituus:	888 cm
Kokonaiskorkeus:	264 cm
Korin pituus:	754 cm
Sisäpituus:	675 cm
Sisäkorkeus:	196 cm
Sisäleveys KS:	235 cm
Asuinpinta-ala KS:	15,9 m ²
Makuutila KS: Edessä	225x175/159 cm
Takana B1	225x196 cm

B2	2 x 196x88 cm
B3	2 x 196x87 + 196x96 cm
B4	200x140/118 cm
B5	196x160/138 cm
B6	4 x 196x87 cm
B7	196x140/118 + 196x77 cm
B8	196x156 cm
B9	196x140/118 + 2 x 196x68 cm
B9	196x140/118 + 2 x 196x68 cm

B10	196x156 cm
B11	196x140/118 + 196x62 + 2 x 196x68 cm
B12	2 x 196x96 + 196x87 cm
B13	196x129/102 + 196x77 cm
B14	196x129/102 + 2 x 196x68 cm
B15	196x129/102 + 196x62 + 2 x 196x68 cm
Renkaat:	185/65R14
A-mitta:	A1150

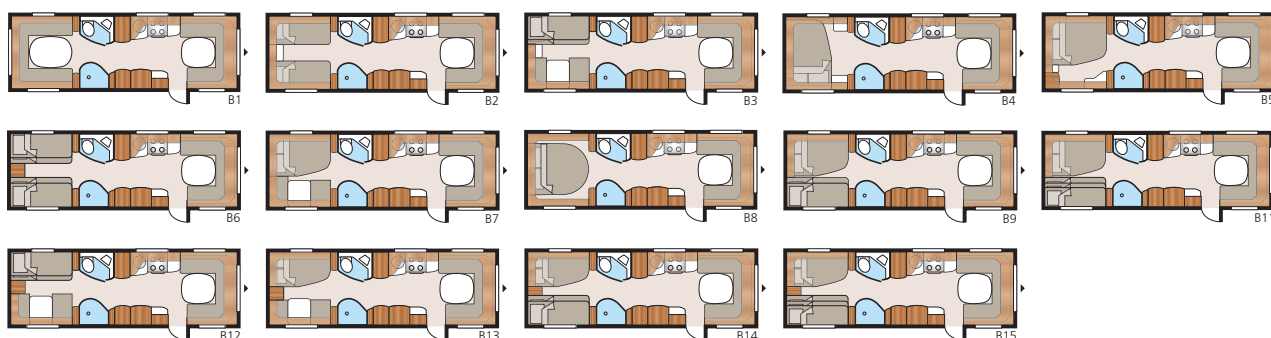
ROYAL 780 DGLLE

AINUTLAATUINEN VAUNU, JOSSA WC JA SUIHKUHUONE OVAT ERI PUOLILLA VAUNUA. VALITSE FLEXLINE-RATKAISUKSI ERILLISSÄNGYT, KAKSI KERROSSÄNKYÄ TAI PARIVUODE!



VERONA

POHJARATKAISUT





TEKNISET TIEDOT

Kokonaispituus:	928 cm
Kokonaiskorkeus:	264 cm
Korin pituus:	798 cm
Sisäpituus:	720 cm
Sisäkorkeus:	196 cm
Sisäveveys KS:	235 cm
Asuinpinta-ala KS:	16,9 m ²
Makuutila KS: Edessä	225x175/150 cm

Takana B1	225x196 cm
B2	2 x 196x88 cm
B3	2 x 196x87 + 196x96 cm
B4	200x140/118 cm
B5	196x160/138 cm
B6	4 x 196x87 cm
B7	196x140/118 + 196x77 cm
B8	196x156 cm

B9	196x140/118 + 2 x 196x68 cm
B11	196x140/118 + 196x62 + 2 x 196x68 cm
B12	2 x 196x96 + 196x87 cm
B13	196x129/102 + 196x77 cm
B14	196x129/102 + 2 x 196x68 cm
B15	196x129/102 + 196x62 + 2 x 196x68 cm
Renkaat:	185/65R14
A-mitta:	A1175

ROYAL 780 E-TDL

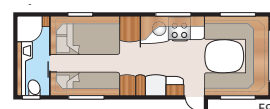
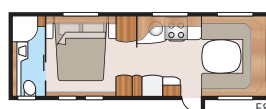
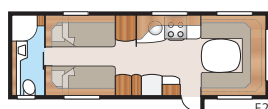
ROYAL 780 E-TDL ON MYYDYN ROYAL 780 -VAUNUMME.
VALITTAVANA ON KOLME SÄNKYVAIHTOEHTOA:
POIKITTAIN SIJOITETTU PARISÄNKY, PITKÄT VUOTEET
TAI LASTENKAMARI.



MIAMI



POHJARATKAISUT



TEKNISET TIEDOT

Kokonaispituus:	928 cm
Kokonaiskorkeus:	264 cm
Korin pituus:	798 cm
Sisäpituus:	720 cm
Sisäkorkeus:	196 cm

Sisäleveys KS:	235 cm
Asuinpinta-ala KS:	16,9 m ²
Makuutila KS: Edessä	225x184/169 cm
Takana E2	2 x 196x88 cm
Takana E8	190x156/118 cm

Takana E9	196x140 + 2 x 196x60 cm
Renkaat:	185/65R14
A-mitta:	A1175



ROYAL 780 U-TDL

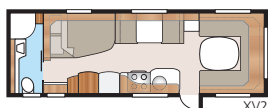
TILAVA, 17 M², ROYAL-MALLI, JOSSA ON ERILLISELLÄ SUIHKUKAAPILLA VARUSTETTU SUURI KYLPUHUONE. VALITSE ULOSVEDETTÄVÄ PARIJUODE TAI KIINTEÄ XV2-SÄNKY.



CHICAGO



POHJARATKAISUT



TEKNISET TIEDOT

Kokonaispituus:	928 cm
Kokonaiskorkeus:	264 cm
Korin pituus:	798 cm
Sisäpituus:	720 cm
Sisäkorkeus:	196 cm

Sisäleveys KS:	235 cm
Asuinpinta-ala KS:	16,9 m ²
Makuutila KS: Edessä	225x184/169 cm
Keskellä	191x88 cm
Takana U	196x140 cm

Takana XV2	196x140/118 cm
Renkaat:	185/65R14
A-mitta:	A1175

ROYAL 780 BGXL

ROYAL 780 BGXL – VAUNU ISOLLE LAPSIPERHEELLE, JOKA HALUAA ELÄÄ MUKAVASTI! EI IHME, ETTÄ MALLISTA ON TULLUT NOPEASTI MYYNTIMENESTYS!



CHICAGO

POHJARATKAISUT



TEKNISET TIEDOT

Kokonaispituus:	928 cm
Kokonaiskorkeus:	264 cm
Korin pituus:	798 cm
Sisäpituus:	720 cm
Sisäkorkeus:	196 cm

Sisäleveys KS:	235 cm
Asuinpinta-ala KS:	16,9 m ²
Makuutila KS: Edessä	225x165/136 cm
Keskellä	191x88 cm
Takana XV1	196x148/109 + 2 x 196x68 cm

Takana XV2	196x140/118 + 2 x 196x68 cm
Renkaat:	185/65R14
A-mitta:	A1175

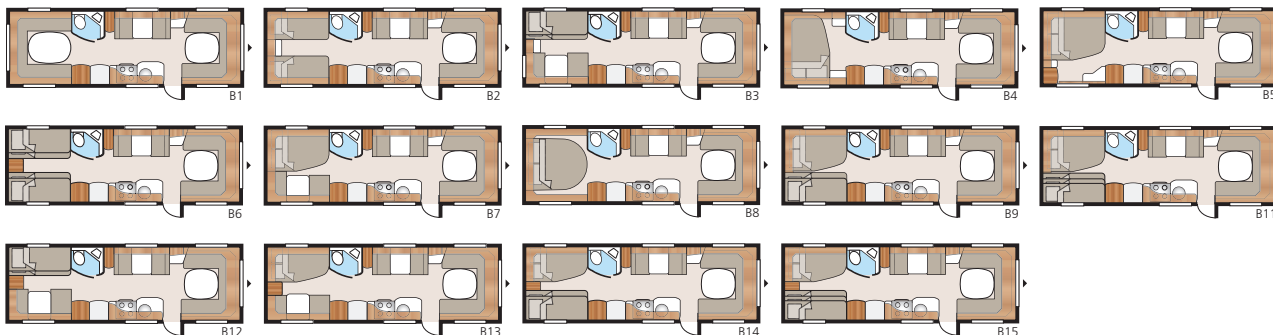


ROYAL 780 GLE

ROYAL 780 GLE ON NOUSSUT LAPSIPERHEIDEN SUOSIKIKSI. LÄHES 17 M² ASUINALA JA RUNSAASTI VAIHTOEHTOISIA RATKAISUJA.



POHJARATKAISUT



TEKNISET TIEDOT

Kokonaispituus:	928 cm
Kokonaiskorkeus:	264 cm
Korin pituus:	798 cm
Sisäpituus:	720 cm
Sisäkorkeus:	196 cm
Sisäleveys KS:	235 cm
Asuinpinta-ala KS:	16,9 m ²
Makuutila KS: Edessä	225x176/167 cm
Takana B1	225x196 cm

B2	2 x 196x88 cm
B3	2 x 196x87 + 196x96 cm
B4	200x140/118 cm
B5	196x160/138 cm
B6	4 x 196x87 cm
B7	196x140/118 + 196x77 cm
B8	196x156 cm
B9	196x140/118 + 2 x 196x68 cm
B11	196x140/118 + 196x62 + 2 x 196x68 cm

B12	2 x 196x96 + 196x87 cm
B13	196x129/102 + 196x77 cm
B14	196x129/102 + 2 x 196x68 cm
B15	196x129/102 + 196x62 + 2 x 196x68 cm
Makuutila keskellä	171x88 cm
Renkaat:	185/65R14
A-mitta:	A1175

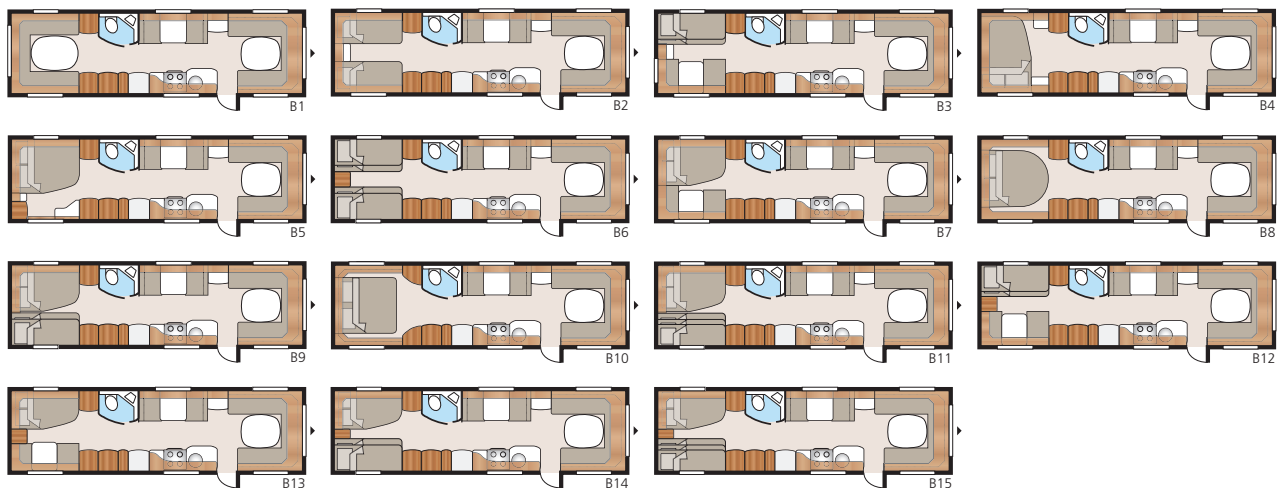




HACIENDA 880 GLE

HACIENDA 880 GLE:HEN ON PERÄTI 15 PERUSPOHJARATKAISUA – VALIKOIMASTA LÖYTYY AINA SOPIVA MYÖS KAIKKEIN VAATIVIMMILLE ASIAKKAILLEMME.

POHJARATKAISUT



TEKNISET TIEDOT

Kokonaispituus:	1000 cm
Kokonaiskorkeus:	272 cm
Korin pituus:	898 cm
Sisäpituus:	820 cm
Sisäkorkeus:	196 cm
Sisäleveys KS:	235 cm
Asuinpinta-ala KS:	19,3 m ²
Makuutila KS: Edessä	225x211/169 cm
Takana B1	225x196 cm

B2	2 x 196x88 cm
B3	2 x 196x87 + 196x96 cm
B4	200x140/118 cm
B5	196x160/138 cm
B6	4 x 196x87 cm
B7	196x140/118 + 196x77 cm
B8	196x156 cm
B9	196x140/118 + 2 x 196x68 cm
B10	196x156 cm

B11	196x140/118 + 196x62 + 2 x 196x68 cm
B12	2 x 196x96 + 196x87 cm
B13	196x129/102 + 196x77 cm
B14	196x129/102 + 2 x 196x68 cm
B15	196x129/102 + 196x62 + 2 x 196x68 cm
Makuutila keskellä	191x88 cm
Renkaat:	175R13C6
A-mitta:	A1285



HACIENDA 880 B-TDL

VAKIOKOKOONPANOSSA ON NELJÄ TAI VIISI MAKUUPAIKAA. SIJATTAVALLA ETURYHMÄLLÄ, DINETELLÄ JA KAAPPISÄNGYLLÄ VAUNUUN SAA NOPEASTI TILAT JOPA YHDEKSÄLLE!

POHJARATKAISUT



TEKNISET TIEDOT

Kokonaispituus:	1000 cm
Kokonaiskorkeus:	272 cm
Korin pituus:	898 cm
Sisäpituus:	820 cm

Sisäkorkeus:	196 cm
Sisäleveys KS:	235 cm
Asuinpinta-ala KS:	19,3 m ²
Makuutila KS: Edessä	225x161/136 cm

Takana	196x140 cm
Keskellä	191x88 + 2 x 196x68 cm
Renkaat:	175R13C6
A-mitta:	A1285

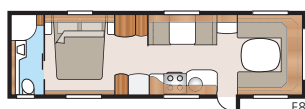
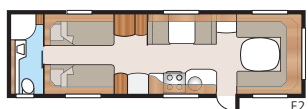
HACIENDA 880 E-TDL

VAKIOKOKOONPANOSSA ON NELJÄ TAI VIISI MAKUU-PAIKKAA. SIJATTAVALLA ETURYHMÄLLÄ, DINETTELLÄ JA KAAPPIÄNGYLLÄ VAUNUUN SAA NOPEASTI TILAT JOPA YHDEKSÄLLE!



MIAMI

POHJARATKAISUT



TEKNISET TIEDOT

Kokonaispituus:	1000 cm
Kokonaiskorkeus:	272 cm
Korin pituus:	898 cm
Sisäpituus:	820 cm
Sisäkorkeus:	196 cm

Sisäteveys KS:	235 cm
Asuinpinta-ala KS:	19,3 m ²
Makuutila KS: Edessä	225x184/169 cm
Takana E2	2 x 196x88 cm
Takana E8	190x156/118 cm

Takana E9	196x140 + 2 x 196x60 cm
Kesellä	191x88 cm
Renkaat:	175R13C6
A-mitta:	A1285



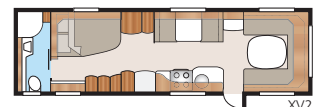
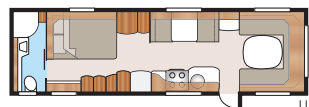
HACIENDA 880 U-TDL

SUURI MUKAVA VAUNU, JOSSA ON ERITYISEN PALJON SÄILYTYSTILOJA. 880 U-TDL ON HYVIN VARUSTeltu, ILMAVA JA VÄLJÄ VAUNU, AIVAN KUTEN SARJAN MUUTKIN VAUNUT.



MIAMI

POHJARATKAISUT



TEKNISET TIEDOT

Kokonaispituus:	1000 cm
Kokonaiskorkeus:	272 cm
Korin pituus:	898 cm
Sisäpituus:	820 cm
Sisäkorkeus:	196 cm

Sisäleveys KS:	235 cm
Asuinpinta-ala KS:	19,3 m ²
Makuutila KS: Edessä	225x184/169 cm
Takana U	196x140 cm
Takana XV2	196x140/118 cm

Keskellä	191x88 cm
Renkaat:	175R13C6
A-mitta:	A1285

HACIENDA 880 D-TDL

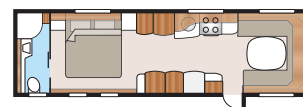
880 D-TDL TARJOAA VÄLJYYTTÄ! ERIKOISLEVEÄ POIKITTAIN SIOJITETTU PARIVUODE JA KOKO VAUNUN LEVYINEN KYLPYHUONE TEKEVÄT MAKUUHUONEESTA YHTÄ VIIHTYISÄN KUIN KOTONA.



CHICAGO



POHJARATKAISUT



TEKNISET TIEDOT

Kokonaispituus:	1000 cm
Kokonaiskorkeus:	272 cm
Korin pituus:	898 cm
Sisäpituus:	820 cm

Sisäkorkeus:	196 cm
Sisäleveys KS:	235 cm
Asuinpinta-ala KS:	19,3 m ²
Makuutila KS: Edessä	225x198/169 cm

Takana	188x156 cm
Renkaat:	175R13C6
A-mitta:	A1285



HACIENDA 1000 TDL

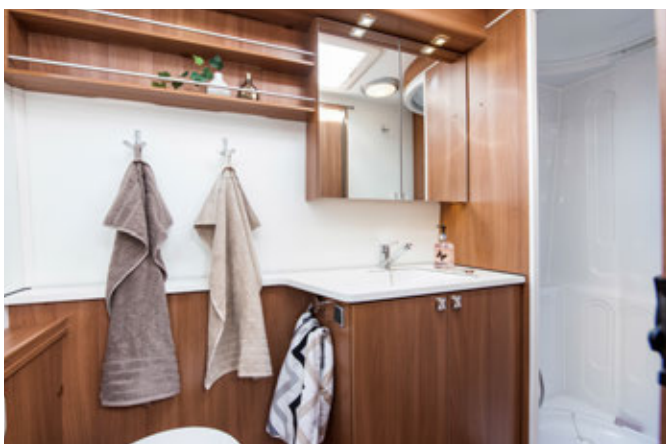
HACIENDA 1000 TDL:LLÄ ON KOKOA PERÄTI 22 M² JA FLEXLIN-E-JÄRJESTELMÄLLÄMME VARUSTETTUNA SE TARJOAA LÄHES RAJATTOMAT MAHDOLLISUUDET RÄÄTÄLÖIDÄ SISUSTUS OMIEN TOIVEITTESI MUKAAN.



MIAMI

POHJARATKAISUT



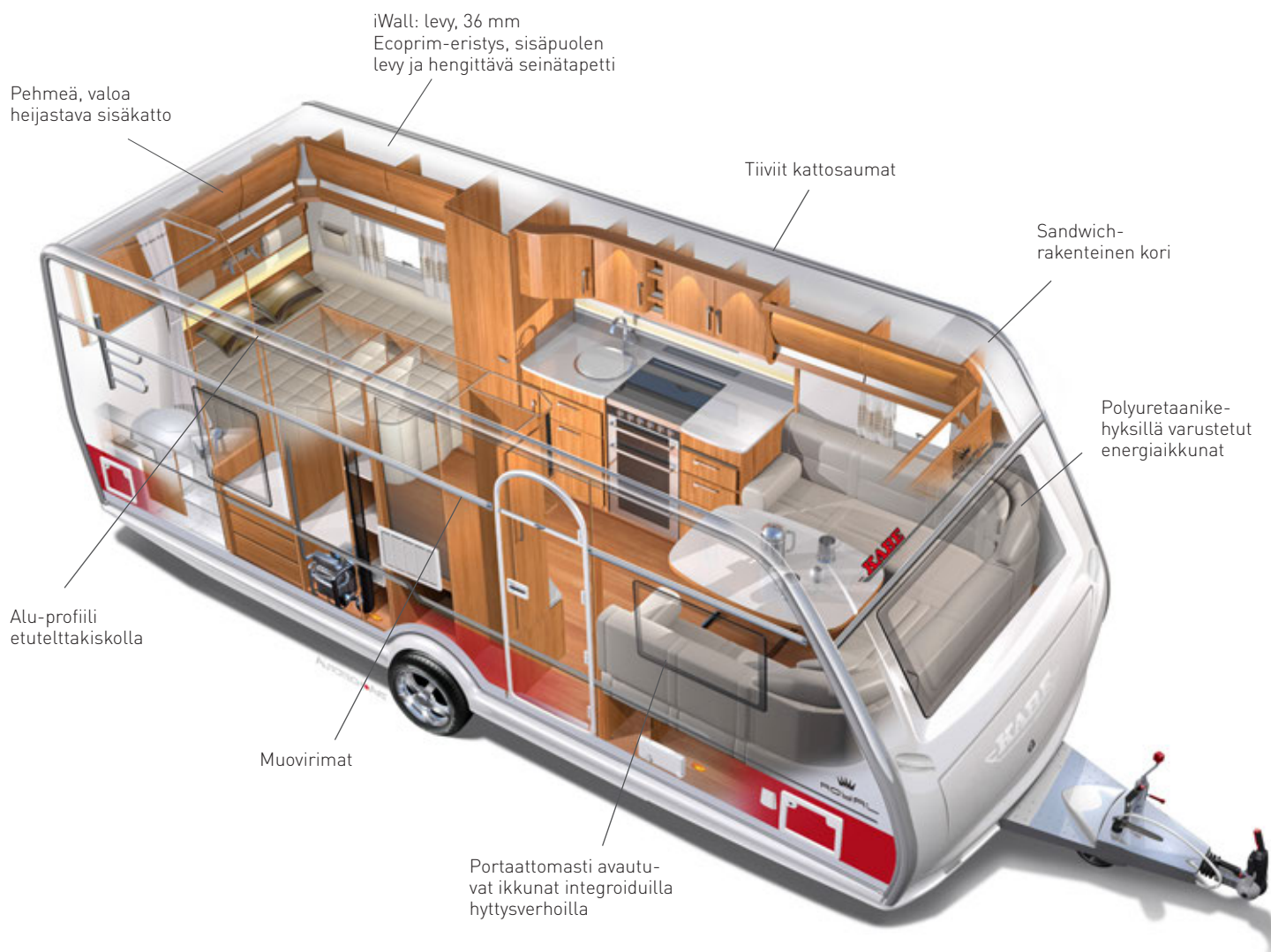


TEKNISET TIEDOT

Kokonaispituus:	1120 cm
Kokonaiskorkeus:	272 cm
Korin pituus:	1008 cm
Sisäpituus:	940 cm
Sisäkorkeus:	196 cm
Sisäleveys KS:	235 cm

Asuinpinta-ala KS:	22,0 m ²
Makuutila KS: Edessä	225x198/169 cm
Takana C3	2 x 196x77 + 196x96 cm
C6	4 x 196x77 cm
C9	196x140 + 196x60 cm
CE	2 x 196x88 cm

CU	196x140 cm
DX	196x128/89 cm
DU	196x140 cm
Renkaat:	175A13C6
A-mitta:	A1405



KABE – AINUTLAATUINEN MATKAILUVAUNU

KABE TUNNETAAN KLASSISESTA PUNAISESTA RAIDASTA; MUOTOILUSTA, TURVALLISUUDESTA JA LAADUSTA; MUTTA MYÖS MUKAVUUDESTA JA NAUTITTAVUUDESTA. SIKSI TUNNEMME YLPEYTTÄ TÄYTTÄESSÄMME MATKAILUVAUNUMME MONILLA LISÄMUKAVUUKSILLA. MUKAVUUKSILLA, JOISTA MONET MUUT VELOITTAVAT ERIKSEEN.

Classic-sarjan vakiovarustus ja varustelutaso voivat poiketa kuvauksesta. Kysy lisää jälleenmyyjältäsi!

KORI

KORI ON SE OSA MATKAILUVAUNUSTA, JONKA NÄET ENSIMMÄISEKSI. SEN PINNAN ALLE KÄTKEYTYY KUITENKIN TUHANSIA TUNTEJA TYÖTÄ, JOLLA ON LUOTU MARKKINOIDEN PARAS YMPÄRIVUOTISEEN KÄYTTÖÖN TARKOITETTU VAUNU. VAUNU, JOHON VOIT LUOTTAA JOKA SÄÄLLÄ.



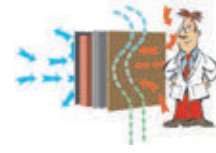
iWALL TEKEE KORISTA TUKEVAN JA KOSTEUDENPITÄVÄN

- Kori rakennetaan "sandwich-periaatteella": lasikuitu, 36 mm Ecoprim-eristys, sisäpuolen levy ja seinätapetti, joka imee mahdollisen kondenssin
- Uusi iWall-rakenne tekee korista maksimaalisen vakaan ja ehdottoman kosteudenpitävän
- Alumiinilevy Ecoprim-eristeen molemmin puolin vähentävät tehokkaasti lämpötilaerojen vaikutusta
- Ecoprim on kosteudenpitävä materiaali, joka valmistetaan umpisoluisena



MUOVIRIMAT

- KABE käyttää valetuilla ilmakanavilla varustettuja muovirimoja kaikissa kosteudelle alttiissa korin osissa
- Muovirimat ovat KABEn suunnittelemia ja niille on haettu patenttia
- Muovirimojen eristysominaisuudet ovat erinomaiset



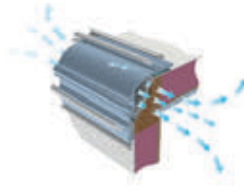
ILMANVAIHTO SEINISSÄ JA LATTIASSA

- KABella on ainoana valmistajana hengittävä seinätapetti, joka päästää lävitseen seiniä pitkin nousevan lämpimän ilman
- Lattiatasossa tiivistyvä kosteus jää hengittävään mattoon, jonka olemme asentaneet ulkoreunoille ja joka kuivuu, kun lämmitys kytketään päälle
- KABEn seinä- ja ikkunaeristys lämmittää talvella ja viilentää kesällä
- KABEn seinätapetilla on myös ääntä vaimentava ominaisuus



TIIVIIT KATTOSAUMAT

- Katon ja seinän välinen sauma tiivistetään ensin huolellisesti elastisella butyyli-massalla
- Seuraavassa vaiheessa kattopelti käännetään seinäpellin päälle – tietenkin limittäin vuotojen estämiseksi
- KABEn ainutlaatuisessa iWall-rakenteessa voidaan käyttää rajattomasti kiinnityspisteitä – tärkeä ominaisuus lisävarusteita asennettaessa



ALUMIINIPROFIILI

- Itse suunniteltu, erikoislevä profiili katon ja seinän välisessä saumassa
- Profiilissa on ilmarako, joka tuulettaa katon ja seinän välisen sauman
- Profiili tiivistetään kaksinkertaisilla tiivistysnauhoilla ja kiinnitetään ruuveilla kahdesta suunnasta
- Sisäänrakennettu etutelttakisko vaunun molemmilla puolilla

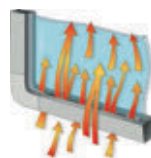
BUTYYLITIIVISTEET

- Butyyliinauha säilyttää elastisuutensa vaunun koko eliniän ajan
- Siksi olemme valinneet tämän materiaalin kaikkiin levysaumoihin, limityksiin ja ruuvien läpivienteihin
- Jokaisessa vaunussa käytetään n. 20 kg tiivistemassaa



PEHMEÄ, VALOA HEIJASTAVA JA ERISTÄVÄ SISÄKATTO

- KABE käyttää ainoana valmistajana pehmeää sisäkattoa, joka parantaa akustiikkaa vaunun sisällä
- Pehmeä sisäkatto vaimentaa ääntä ja parantaa katon eristysominaisuuksia



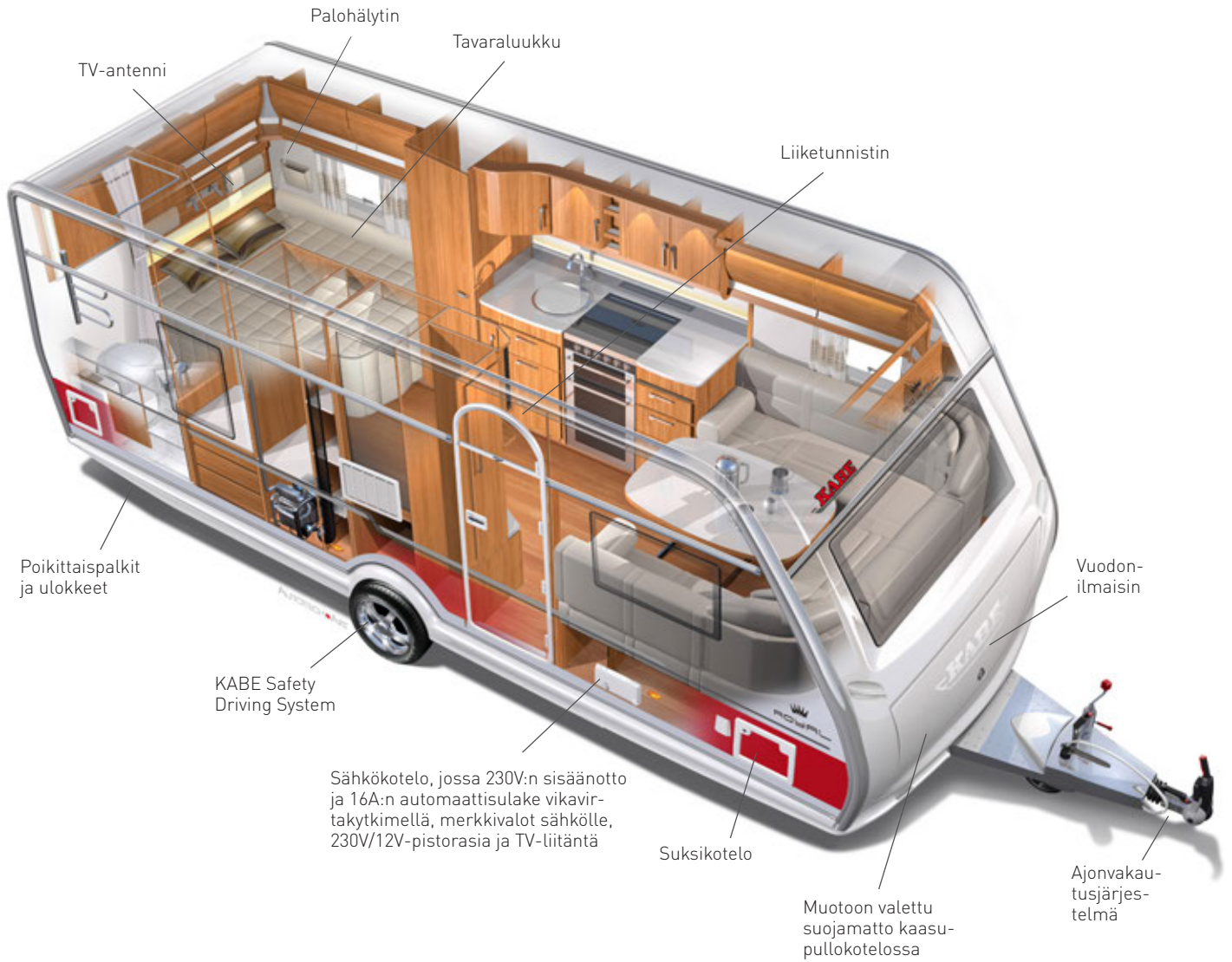
TIIVIIT IKKUNAT

- Polyuretaanikehyksiset K D-Lux -energiaikkunat ovat KABEn itse kehittämiä
- Ikkunan polyuretaanikehykset eristävät kaksinkertaisen lasin mahdollisimman tehokkaasti
- Ikkunakehys on eristetty ja siinä on ilmanvaihtokanavat



FIKSUSTI VARUSTELLUT AINUTLAATUISET IKKUNAT

- Ulkopinnaltaan sileät ja sävytetyt ikkuna-ruudut estävät vaunun liiallisen lämpenemisen
- Kaikissa kehyksissä on portaattomasti säädettävät hyttysverhot ja pimennysverhot
- Kaikki ikkunat avautuvat portaattomasti (ei keittiössä)



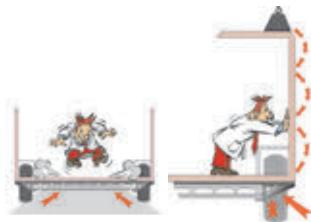
ALUSTA

VOIDAKSEMME RAKENTAA MARKKINOIDEN JOHTAVAT MATKAILUVAUNUT MEILLE ON OLLUT ERITYISEN TÄRKEÄÄ VARMISTAA, ETTÄ SINÄ VOIT TUNTEA OLOSI NIISSÄ TURVALLISEKSI SEKÄ AJAESSASI ETTÄ ASUESSASI. ALUSTA JA PARHAAT TURVALLISUUSJÄRJESTELMÄT TEKEVÄT LOMASTASI NAUTINNOLLISEN JA MIELLYTTÄVÄN KOKEMUKSEN.



KABE SAFETY DRIVING SYSTEM

- Alustassa lämpögalvanoidut teräsprofiilit
- Elektronisesti ohjattu ajonvakautusjärjestelmä tekee vaunusta turvallisen tien päällä
- Akselit, jotka tekevät ajamisesta miellyttävää ja vakaata
- Pidemmät, kulkua vakauttavat vetoaisat



POIKITTAISPALKIT LATTIASSA

- Lisäpalkit alustan pitkittäispalkkien välissä tekevät lattiasta tukevamman ja alustasta erittäin kiertöjäykän
- Välipalkit takaavat erinomaisen vakauden
- Alustan pitkittäispalkkien ulokkeet keventävät kuormaa lattian ja seinän liitoskohdissa
- Kori kestää erittäin raskasta kuormitusta, esim. kun katolla on runsaasti lunta



RENKAAT JA VETOKYTKIN

- Yksiakselisissa vaunuissa 8-kudoksiset renkaat
- Telivaunuissa 14" matalaprofiilirenkaat
- Kaikissa vaunuissa on kitkavetopää

VARUSTEET

KABE-VAUNUN KORKEA VARUSTELUTASO EI OLE SATTUMA. OLEMME LUONEET MATKAILUVAUNUT, JOISSA ITSE HALUAMME ASUA JA ELÄÄ. MEILLE ON OLLUT ITSESTÄÄN SELVÄÄ, ETTÄ NIIHIN ON SAATAVANA KAIKKI MAHDOLLISET MUKAVUUDET. MATKAILUVAUNUSI ON OLTAVA PAIKKA, JOKA HENKII LUKSUSTA, LEVOLLISUUTTA JA RAUHAAN JA JOSSA VOIT RENTOUTUA JA VIIHTYÄ MONIA VUOSIA.



SÄHKÖKOTELO

- Sähkökotelo, jossa 230V:n sisäänotto ja 16A:n automaattisulake vikavirtakytkimellä, merkivalot sähkölle, 230V/12V-pistorasia, TV-liitäntä kaapeli-TV:lle ja etuteltan TV:lle
- Merkivalot ilmaisevat virransyötön
- Valaistu sähkökotelo (vakiona Royalissa ja Haciendassa)
- Peräti 25A:n akkulaturi



ÄLYKÄS SÄHKÖKESKUS

- Helppokäyttöinen sähkötaulu
- Sähköjärjestelmä tunnistaa akkutehon ja tarvittaessa lataa akun automaattisesti
- Järjestelmä tarkkailee vedenpinnan tasoa, lämpötilaa ja akkujännitettä



LUOTETTAVA JA TURVALLINEN

- Palohälytyn on asennettu makuutilaan
- Liiketunnistin reagoi voimakkaalla hälytinäänellä, jos vaunuun pyrkii kutsumattomia vieraita
- Vikavirtakytkin



KAASUTURVALLISUUS

- Kaasupullokotelo on integroitu etuosaan
- Tilaa kahdelle kaasupullolle sekä tavaroille
- Kaasupullokotelossa on "putoamisreuna", ettei mitään putoaisi kotelosta, kun luukku avataan
- Kaasupullokotelossa on valaistus, ulkopuolinen kaasuliitäntä ja vuodonilmaisoin kaasujärjestelmän manuaaliseen tarkastukseen
- Irrotettava muotoon valettu suojamatto kaasupullokotelossa

ENEMMÄN ÄÄNTÄ JA KUVAA

- DVD-soittimen asennusvalmius
- Ääni/mediakeskus (vakiona Royalissa ja Haciendassa)
- Sisäänrakennetut kaiuttimet edessä (ei Classic)
- Kokoontaitettava TV-kiinnike monissa malleissa



HYVÄT VALMIUDET TV:N KATSELULLE

- Elektroninen TV-antenni sekä analogiseen että digitaaliseen vastaanottoon
- Ulkopuolinen liitäntä TV:lle, kaapeli-TV:lle ja 12/230V:lle
- TV-antennirasiat kolmessa paikassa: TV-tasossa, makuuhuoneessa ja sähkökotelossa



ENEMMÄN JA PAREMPAA VALOA

- Valorampit upotetuilla kohdevaloilla Royal-vaunuissa on himmennin valoram-pissa ja ikkunoiden valolistoissa eturyhmän kohdalla
- Yövalojen katkaisin sängyn vieressä
- Ulkovalaistuksen katkaisin sekä kaasupullokotelon ja suksikotelon valonkatkaisin vaunun sisällä
- Valot vaatekomoissa ja vuodelaatioissa



KABE-LAATUA SISUSTUKSESSA JA KALUSTEISSA

- Kalusteet tulevat KABEn omasta verstaasta

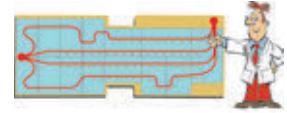
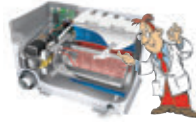


SUKSIKOTELLO JA TAVARALUUKKU

- Ulosvedettävä, lämmitetty ja valaistu suksikotelo
- Virtakatkaisimen diodista näkee, ovatko valot päällä
- Tavaraluukku sängyn alla on vakiona kaikissa malleissa. Tavaraluukussa on sisäänrakennetut ilmavirtakanavat ja aukko on varustettu KABEn itse kehittämällä pattereilla- antavat ihanteellista lämpöä makuuosaan
- Tavaraluukku helpottaa sängyn alla olevan tilan käytettävyyttä

LÄMMITYS JA ILMANVAIHTO

KABE-MATKAILUVAUNU ON RAKENNETTU KÄYTETTÄVÄKSI VUODEN YMPÄRI. KUN ME RAKENNAMME MATKAILUVAUNUN, PYRIMME TEKEMÄÄN SEN NIIN, ETTÄ TALVILOMASTA JÄÄ AIVAN YHTÄ MUKAVA MUISTO KUIN KESÄN RENTOUTTAVISTA MATKOISTA.



OPTIMOITU ILMANVAIHTOJÄRJESTELMÄ – PATENTOITU KABE VARIOVENT

- Patentoidun ilmanvaihtojärjestelmän avulla raittiin ilman määrää voi säätää tarpeen mukaan
- Järjestelmä on varustettu ilmanvaihtoaukolla, jota säädetään liukusäätimellä

KESKUSLÄMMITYS

- Uusi ALDE Compact 3020 -lämmitin kosketusnäytöllä ja 3 kW:n sähköpatruunalla
- Lämmitysjärjestelmässä on sekä 12V- että 230V-kiertopumppu, integroitu lämminvesivaraaja ja erillinen paisunta-astia
- Kaasuyksikköä ympäröivän vaipan avulla lämpimästä vedestä saadaan mahdollisimman suuri hyöty
- Kattosavupiippu takaa parhaan mahdollisen toimintavarmuuden

PARASTA LÄMMITYSMUKAVUUTTA

- KABEn kehittämän automaattisen AGS II -lattialämmitysjärjestelmän neljä silmukkaa tuottavat entistä tasaisempaa lämpöä
- Lämmityssilmukat ovat aluminiputkea ja ulottuvatulko-ovelle, työtason ja wc:hen asti
- Lämpölevyt jakavat lämmön tasaisesti koko lattialle



AGS II PRO

- AGS II Prolla (vakiona Royalissa ja Haciendassa) lattialämmitys voidaan pitää päällä erikseen
- Shunttiventtiili säätää lattiassa kiertävän veden lämpötilaa
- Energiankulutuksen pienentämiseksi järjestelmä toimii intervalliohjauksella. Vesi kiertää lattialämmitysjärjestelmässä tietyin aikavälein – mikä vähentää lämmittimen energiankulutusta ja säästää akkua

INTEGROITU LÄMMITYSJÄRJESTELMÄ

- Lattialämmitysjärjestelmä on yhdistetty tavalliseen patteriverkostoon, minkä ansiosta ilma kiertää koko vaunussa, kun lämmitin kytketään päälle
- Järjestelmää käytetään sekä nestekaasulla että sähköpatruunalla
- KABella on erikoislevyt patteriverkoston kaikkien ikkunoiden alla

LISÄÄ LÄMMITYSTOIMINTOJA

- Vedon estämiseksi raitisilma-aukkojen ja konvektorien eristykset on toteutettu erittäin huolellisesti
- Eristyksen ansiosta lämmönvaihto on optimaalinen ja vaunu vedoton
- Kahden lämpötila-anturin avulla, yksi makuuosassa ja toinen eturyhmässä, voidaan lämpö sovittaa oleskelutilan mukaan



KUORMITUSVAHTI

- Lämmittimen tehontarve pienenee automaattisesti erityisen kovassa kuormituksessa, esimerkiksi, kun useita sähkökäyttöisiä laitteita käytetään yhtä aikaa

AUTOMAATTINEN TEHON LISÄYS

- Lämmitin tunnistaa automaattisesti, kun tehon lisäämiseksi tarvitaan nestekaasua
- Sähköpatruuna ja kiertopumppu on helppo käynnistää talvikytkenällä ulkopuolisesta liitännästä

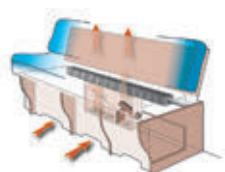
KULMIKAS KAAPELIKOURU

- Patteri tuottaa maksimaalisen paljon lämpöä ja saa ilman virtaamaan nopeasti ikkunoiden ohitse
- Ainutlaatuisen kulmikkaiden kaapelikourujen ansiosta ilma pääsee virtaamaan esteettä ikkunoiden ohitse
- Kaapelikouruun asennetaan sähkökaapelit ja vesi- ja viemäriletkut
- Talvella rakenne sulattaa letkuihin jääneen veden nopeasti



HYVÄ JA TASAINEN LÄMMÖN JAKAUTUMINEN

- KABEn matkailuvaunuissa lämpö leviää parhaalla mahdollisella tavalla
- KABEn rakenteen ansiosta ilma pääsee virtaamaan esteettä lattiasta vuoteiden ja sohvien alitse tuulettuvien yläkaappien kautta kattoon
- KABEssa lämpö jakautuu parhaiten ja tasaisimmin asunto-osassa ja muissa tiloissa



OPTIMAALINEN ILMANKIERTO

- Kalustus sovitetaan niin, että ilma kiertää optimaalisesti koko vaunussa, myös kaappien ja sohvien takana
- Sohvien ja vuoteiden väliset etäisyydet ja sohvien selkäosien kulmat on laskettu tarkasti



ESTEETÖN ILMAVIRTA

- Yläkaapeissa on sisäänrakennetut ilmakanaavat niin, että lämmin ilma pääsee kiertämään vapaasti katon ja seinän välisen sauman kautta vaunun keskustaa kohti
- Kaapin takareunassa oleva väliseinä pitää kanavat avoimina silloinkin, kun kaapit ovat täynnä



TUULETTUVAT SOHVAT JA VUOTEET

- Sohvien ja vuoteiden alla on välitkkeet
- Sohvien selkäosat ja kaapelikourut ovat kulmikkaat, mikä saa ilman virtaamaan kiihtyvällä vauhdilla ikkunoiden ohi
- Seiniä pitkin kiertävä lämmin ilma pitää sohvien selkäosat ja vuoteiden ilmaraot lämpiminä



MUKAVUUS

KABELLA MATKUSTAMALLA VOI PITÄÄ HIEMAN PAREMPAA HUOLTA ITSESTÄÄN. MEILLE SINUN MUKAVUUTESI ON KAIKKEIN TÄRKEINTÄ. MUKAVAT SOHVAT JA SÄNGYT OVAT ITSESTÄÄNSELVYYS. MUTTA MYÖS MONET MUUT TEKIJÄT RATKAISEVAT SEN, OLETKO AIDOSTI TYYTYVÄINEN MATKAILUVAUNUUSI.



MARKKINOIDEN PARAS ISTUINMUKAVUUS

- Ergonomisesti muotoillut sohvät, joissa pehmusteena on vanhenemista kestävä ja kierrätettävä Bultex-materiaali
- Ylösnostettavat vuoteet tehostavat siivousta
- Niskatynnyt (vakiona Royalissa ja Haciendassa)
- Lisävarusteena on saatavana säädettävät sohvät



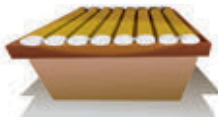
TEKSTIILIT PARASTA LAATUA

- Erittäin kestävät huonekalukangaslaadut
- Valittavana yhdeksän erilaista tynny-mallistoa
- Mahdollisuus yhdistää verhosarjaan tynnyverhoilut
- Kaksi erilaista verhosarjaa; nykyaikaisemmat paneeliverhot tai klassisen tyylikästä kappa



ERITTÄIN MUKAVAT VUOTEET

- Kierrejousipatjat ja paksut sijauspätyt takaavat hyvät yöunet
- Säädettävällä päänalusella varustetuissa sängyissä lukeminen on entistä mukavampaa
- Useat mallit voidaan varustaa yhdistetyllä ylävuoteella/yläkaapilla



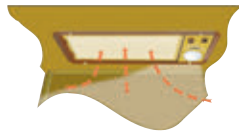
LISÄÄ MUKAVIA YKSITYISKOHTIA

- Levätessä kehoa myötäilevät sängyn joustavat lamellit
- Sängyissä on säädettävä päänalunen.
- Ylöskäännettävät ja kaasuvaimentimilla varustetut sängyt tehostavat siivousta
- Sänkylaatikon rakenne on uusittu ja tavaraluukun aukossa on itse kehitetyt patterit – antavat parempaa lämpöä makuuosaan.
- Sängynpäätä "tunnelmavalaistuksella"



HYGIENIATILA SUIHKUMAHDOLLISUUDELLA

- Suihkuallas, märkätilapetti, kätevä ulosvedettävä käsisuihku ja suihkuverho sisältyvät varustukseen mallista riippuen
- Monissa pohjaratkaisuissa on suihku-kaappi
- Lukko wc-oveen
- Ulkopuolinen suihkuliitäntä lämpimälle ja kylmälle vedelle (vakiona Royalissa ja Haciendassa)



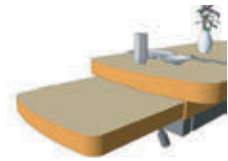
KEITTIÖSSÄ ON LÄHES KAIKKI AJATELTAVISSA OLEVA

- Keittiökaapissa on valaisimella varustettu kaksinopeuksinen liesituuletin
- Liesituulettimessa on puhdistuksen helpottamiseksi irrotettava rasvasuodatin
- Lieden sähkösytytys
- Markkinoiden paras jääkaapin ilmanvaihto, jonka poistoilma-aukko on katossa



KUIVAUSKAAPPI

- Kuivauskaapissa on itse suunnittelemani tippuallas kenkien kuivattamiseen
- Kuivauskaapissa on erikoispatteri ja erinomaisen lämmönkierron takaava säädettävä kattoventtiili
- Lämmitettävä kenkälokero oven sisäpuolella
- Eteisvaatekaappi ulkovaatteille



KEITTIÖ

- Pöytälevyyn integroitu ylimääräinen laskutaso
- Keittiöosassa käytännöllinen ulosvedettävä ritilähyllä
- Työtaso tilavilla laskutasoilla
- Pakastelokerolla varustettu suuri jääkaappi, 190 l (vakiona Royalissa ja Haciendassa)



KÄYTÄNNÖLLISYYTTÄ MAKUUHUONEESSA

- Makuuhuoneosassa on tuuletusluukku, jonka avulla vaunun voi tuulettaa nopeasti
- Tarranauhakiinnitteinen siirrettävä lehtitasku vuoteen reunassa
- Valaistu vuodevaatelaatikko

LISÄ- VARUSTEET

LISÄVARUSTEILLAMME TEET KABESTA JUURI NIIN YKSILÖLLISEN KUIN HALUAT. KABE-MATKAILUVAUNUN PERUSVARUSTELU KATTAI KAIKKI PERUSTARPEET. ITSE ASIASSA MEILLÄ ON VAKIONA USEITA VARUSTEITA, JOISTA KILPAILIJAMME VELOITTAVAT LISÄMAKSUN. SILTÄ VARALTA, ETTÄ KAIKESTA HUOLIMATTA HALUAT LISÄTÄ VAUNUUSI VARUSTEITA, JOTKA TEKEVÄT SIITÄ TÄYDELLISEN JUURI SINUN KÄYTTÖ-TARKOITUKSEESI, MEILLÄ ON TARJOLLA MYÖS LAAJA LISÄVARUSTEVALIKOIMA.



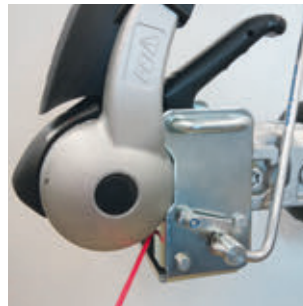
ALUSTA



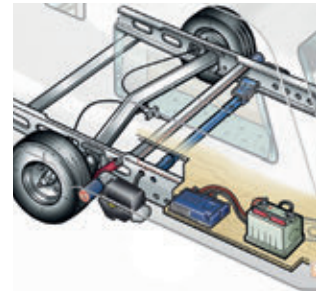
VETOAISAN SUOJALEVY
YKSITTÄISAKSELI (X0283)



**KIINTEÄSTI ASENNETTU
PORRAS** (X0295)
HACIENDA (X0296)



VETOVINSSI
BPW-ALUSTA (X0204)
AL-KO-ALUSTA (X0292)



TRUMA MOVE CONTROL
TELI (X0216)
YKSITTÄISAKSELI (X0217)
4 MOOTTORIA (X0282)

RENKAAT / VANTEET



VARAPYÖRÄTELIN ALKO
YKSITTÄISAKSELI (X0289)
TELI (X0063)



VARAPYÖRÄTELIN
KOTELOON (X0062)



LUKKOPULTTISARJA
ALUVANTEISIIN (X0160)
ALUVANTEET CLASSIC
MICHELIN-RENKAAT



VARAPYÖRÄ (X0302-X0313)
ROISKELÄPÄT
PYÖRIEN TAAKSE (X0088)

LIITÄNNÄT



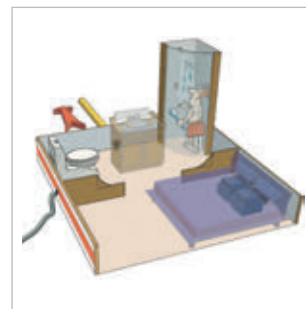
**ULKOPUOLINEN
KAASULIITÄNTÄ**



**ULKOPUOLINEN SUIHKU-
LIITÄNTÄ LÄMPIMÄLLE
VEDELLE (X0100)**
(VAKIONA ROYALISSA, HAC.)



**VERKOSTOVESI (X0187)
VESILUKKO (X0157)
VESISÄILIÖ 70 litraa**



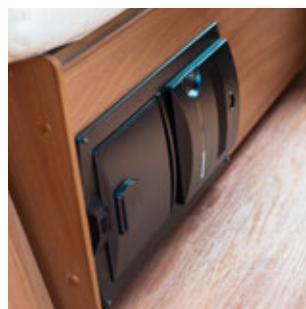
**VIEMÄRILIITÄNTÄ
ULKOPUOLINEN
SUIHKUVIEMÄRIN
JATKE (X0201)**



**SÄHKÖTOIMINEN VESIJÄR-
JESTELMÄN TYHJENNYS**



**HARMAAVESISÄILIÖN
OHIKYTKENTÄ**



KESKUSPÖLYNIMURI (X0161)

ULKOPUOLI



KATTOKAITEET



**PYÖRÄTELIN
VETOAISAA (X0281)**
HACIENDA (X0291)



**OMNISTOR-MARKIISI
(X0230-X0237, X0314)**



SILEÄ PELTI
(VAK. ROYAL, HACIENDA)
YKSIAKSELINEN
TELIAKSELI

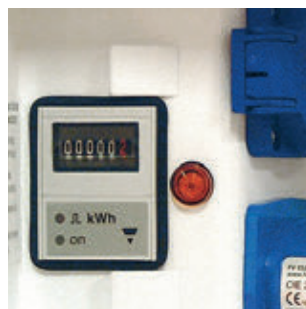
SÄHKÖVARUSTEET



**AURINKOKENNO 100W
(X0290)**



LATAUSTEHOSTIN (X0053)



**SÄHKÖMITTARI
SÄHKÖKOTELOON**
(VAKIO, EICLASSICISSA)
**SÄHKÖKOTELON
VALAISTUS (X0255)**
(VAK. ROYALISSA/HACIENDASSA)



ISO AKKU 115A
(VAKIONA HACIENDASSA).
**INVERTTERI DOMETIC
SI 1500 (X0191)**

IKKUNAT / OVET / KATTOIKKUNAT / KAAPINOVET



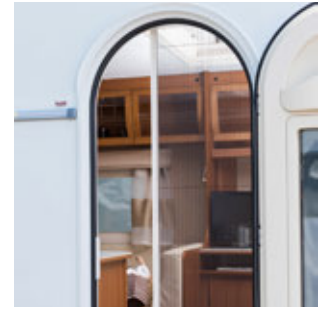
**PEILI ULKO-OVEN
SISÄPUOLELLE (X0270)**



**IKKUNALLINEN ULKO-OVI
(VAKIONA ROYALISSA,
HACIENDASSA)
ULKO-OVI SÄVYLASILLA**



SÄVYTETYT IKKUNAT



**HYTTYSVERHO-OVI
CLASSIC
(VAKIONA JALOKIVESSÄ,
ROYALISSA, HACIENDASSA)**



KATTOIKKUNA ETEEN



**HEKI 2 - AVATTAVA
KATTOIKKUNA**

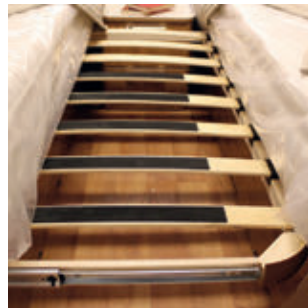


**HEKI 2 DE LUXE
- VALAISTU KATTOIKKUNA
(X0176)
(VAKIONA HACIENDASSA)**

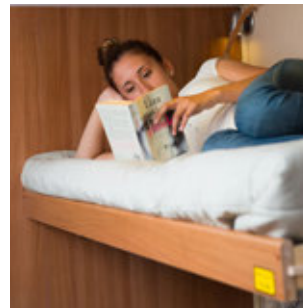
MAKUuhuONE



**TAITEOVI MALLEIHIN
SMARAGD GLE, AMETIST
GLE, SAFIR GLE**



GRAND LIT



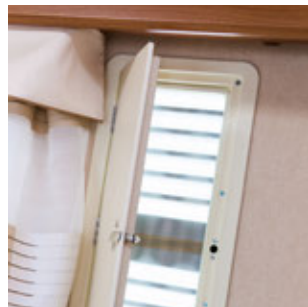
**VUOTEEN
YLÄVUODEKAAPPI**



**SÄNKYLAATIKON
LANKAKORIT
LAATIKKO SÄNGYN ALLA
(B14, E9)**



**KOKOVARTALOPEILI
(VAATEKOMERON OVEN
SISÄPUOLELLE) (X0227)**



**TUULETUSLUUKKU (X0047)
EI CLASSIC**



**MOOTTORIKÄYTTÖINEN
SÄNKY E8**



**MOOTTORIKÄYTTÖINEN
SÄNKY U TDL**

**New
2014**

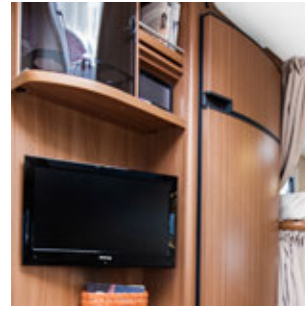
KEITTIÖ



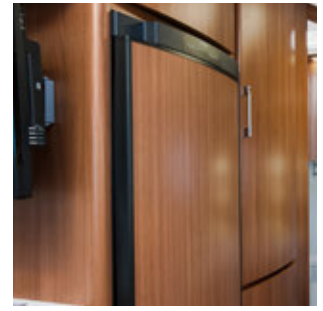
**4-LIEKKINEN LIESI
SÄHKÖLEVYLLÄ**



**MIKRO 800W
(VAKIONA HACIENDASSA)**



**PAKASTELOKEROLLA
VARUSTETTU SUURI
JÄÄKAAPPI
(2 OVEA)**



**TUULETIN JÄÄKAAPPIIN
(X0293)**



**VALKOISET KEITTIÖ-
KAAPINOVET**



**VALKOISET KEITTIÖKAA-
PINOVET + VALKOINEN
LIESI ROYAL**



**PIDIKE ASTIANPESUAL-
TAAKANNELLE**



**TV-TASO KAAPILLA
TV-TASO RULO-OVELLA**



TV-TASO LAATIKOSTOLLA



GRILLIUUNI



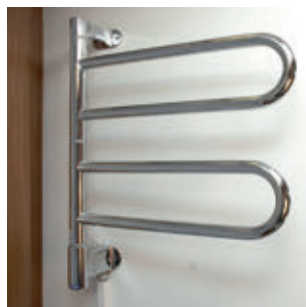
**4-LIEKKINEN LIESI JA
MIKRO**

**HYLLYT/SÄILYTYSTILAT:
VAATEKOMERO U TDL
-MALLIT LAATIKOSTON
SIJASTA
VETOLAATIKKO TYÖTA-
SOSSA (X0261, X0262)
LANKAHYLLY KEITTIÖÖN
(X0263)
HYLLY KEITTIÖÖN OIKEA/
VASEN (X0271/X0272)**

KYLPYHUONE



**THETFORD-WC
KERAAMISELLA KULHOLLA**



**PYYHEKUIVAIN
AJASTIMELLA (X0268)**



**PYYHEKUIVAIN (X0260)
VESIKIERTOINEN PYYHE-
KUIVAIN TDL (X0220)**



**TUULETIN SUIHKUUN TDL
(X0229)**

OLOHUONE



**SAKSIJALUSTA
VAIMENTIMELLA (X0003)**



PILARIJALUSTA PÖYTÄÄN



PILARIJALUSTA PÖYTÄÄN



**RAHI 2 KPL
(VAKIONA LXL, LU-TDL)**



**NISKATYYNY
1 KPL / 2 KPL / NAHKA**



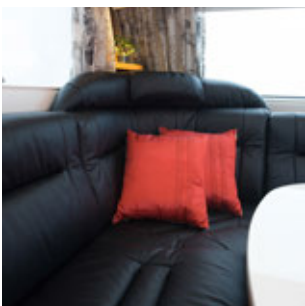
**SOHVASSA SLIDE-OUT
-TOIMINTO**



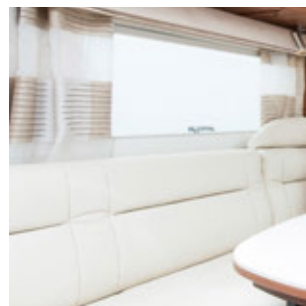
**L-SOHVA
KESKIDINETTEN SIJASTA**



**L-SOHVA ETURYHMÄÄN
(SIS. 2 RAHIA)
PYÖREÄ SOHVA**



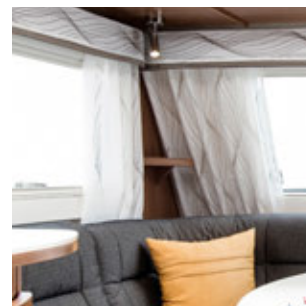
**NAHKARYHMÄ CHICAGO
ETURYHMÄ ETURYHMÄ +
DINETTE**



**NAHKARYHMÄ MIAMI
ETURYHMÄ ETURYHMÄ +
DINETTE**



PANEELIVERHO

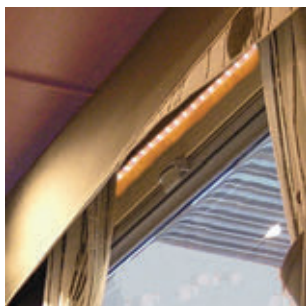


**VERHOKAPPA CLASSIC
(VAKIONA JALOKIVESSÄ,
ROYALISSA, HACIENDASSA)**

VALAISTUS



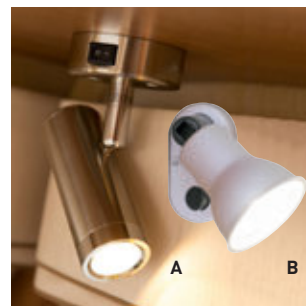
**ULKOVALO
TUNNISTIMELLA**



**VALOLISTA IKKUNAN
VERHOLLA
(VAKIONA ROYALISSA JA
HACIENDASSA).
VALOLISTAN HIMMENNIN
ETUIKKUNAAN (X0250)**

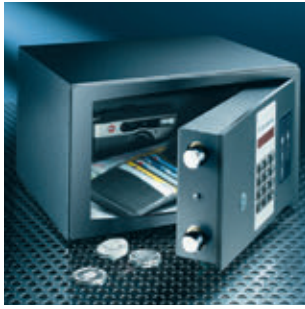


**VALOLISTA KOKO
OVISEINÄLLÄ
(VAKIONA HACIENDASSA).**



**LUKULAMPPI
A (X0035) B (X0077)
PISTORASIA 230V:
YKSIOSAINEN / UPOTETTU
(X0108)
PINTA-ASENNETTU (X0109)
KAKSIOSAINEN (YKSIOSAI-
SEN TILALLE) (X0253)**

HÄLYTTIMET / TURVALLISUUS / ÄÄNI / KUVA



MINISAFE SKE 160 (X0192)



**PERUUTUSKAMERA
(EI SUOMESSA)**



**KAASUVAROITIN GAS-SAFE
(X0015)**



HÄLYTIN NX5 (X0186)



**PHONE UP ANDROID- JA
IPHONE-SOVELLUKSELLA
(VAKIONA HACIENDASSA)**



CD/DVD-SOITIN(X0223)



**ÄÄNENTOISTOKESKUS
KAUKOSÄÄTIMELLÄ
(X0247)**



**LAUTASANTENNI
GLOBESAT
LAUTASANTENNI
INTEGROITU TV-ANTENNI**



**KAIUTTIMIT TAAKSE
1 PARI (X0010)**



**KAIUTINLÄHTÖ
SÄHKÖKOTELOSSA (X0294)**



**TV-VARSIKIINNIKE SIS.
TV-/230V-RASIAN (X0287)
TV-VARSIKIINNIKE (X0288)**



**DUO CONTROL
MATKUSTUKSEEN EUROOPASSA
NESTEGAASUKÄYTÖ
KYTKETTYNÄ**

ILMASTOINTI / LÄMMITYS



**ILMASTOINTI
FRESH JET FJ 2200**



**ILMASTOINTI FRESH LIGHT
(VAKIONA HACIENDASSA)**



**LATTIALÄMMITYS
AGS II PRO
LÄMMITYKSEN
SULKUVENTTIILI (X0265)**



**KATTOLUUKKU SISÄÄN-
RAKENNETULLA
PUHALTIMELLA (X0222)
KABE AIR VENT TERMOS-
TAATILLA (MAKUuhuONE)
(X0228)**

VARUSTEET ROYAL

		Royal 780 E-TDL	Royal 780 U-TDL	Royal 780 GLE	Royal 780 BGXL	Royal 780 DGLE	Royal 750 GLE	Royal 720 LU-TDL	Royal 720 U-TDL	Royal 720 E-TDL	Royal 720 GLE	Royal 720 GXL	Royal 610 XL	Royal 610 DXL	Royal 590 E-TDL	Royal 590 LXL	Royal 590 XL	Royal 590 LGLE	Royal 560 XL	Royal 560 LXL	Royal 560 GLE	Royal 540 GLE	Royal 520 XL	
Kori	KABE Flexlinesysteemi = Vaihtoehtoinen makuuhuone	3	2	14	2	14	15	2	2	3	14	2	2	2	2	2	2	14/8	2	2	14/8	1	2	
	Leveys: King Size (KS) 2500 mm / Vakio (S) 2300 mm	KS	KS	KS	KS	KS	KS	KS	KS	KS	KS	KS	KS	KS/S	KS/S	KS	KS/S	KS/S	KS/S	KS	KS/S	KS/S	KS/S	KS/S
	Ecoprim-eristys (lattia mm / katto, seinät) 36 mm / Muovirimoitettu kori	•	•	•	•	•	•	•	•	•	•	•	•	•	•	•	•	•	•	•	•	•	•	•
	Vaunun levyinen kaasupullokotelo ABS, valaistu	•	•	•	•	•	•	•	•	•	•	•	•	•	•	•	•	•	•	•	•	•	•	•
	Galvanoitu teräsprofiilirunko / mustakromatut alumiinivanteet	•	•	•	•	•	•	•	•	•	•	•	•	•	•	•	•	•	•	•	•	•	•	•
	Akseli (E = yksiakselinen, B = teliakseli)	B	B	B	B	B	B	B	B	B	B	B	B	E	E	E	E	E	E	E	E	E	E	E
	Huojuntaa estävä kitkavetopää	•	•	•	•	•	•	•	•	•	•	•	•	•	•	•	•	•	•	•	•	•	•	•
	Elektroninen ajonvakautusjärjestelmä, ATC (luistonestojärjestelmä)	•	•	•	•	•	•	•	•	•	•	•	•	•	•	•	•	•	•	•	•	•	•	•
	Työntöjarru, peruutusautomaatiikka / vetoaisan suojailevy	•	•	•	•	•	•	•	•	•	•	•	•	•	•	•	•	•	•	•	•	•	•	•
Sileä pelti	•	•	•	•	•	•	•	•	•	•	•	•	•	•	•	•	•	•	•	•	•	•	•	
Ikkunat / Luukut	Säilytetyt ikkunat portaattomalla hyttysverholla ja pimennysverholla	•	•	•	•	•	•	•	•	•	•	•	•	•	•	•	•	•	•	•	•	•	•	
	Avattavat ikkunat koko vaunussa	•	•	•	•	•	•	•	•	•	•	•	•	•	•	•	•	•	•	•	•	•	•	
	Keittiön ikkuna	•	•	•	•	•	•	•	•	•	•	•	•	•	•	•	•	•	•	•	•	•	•	
	Ulko-ovi (Seitz) ikkunalla, integroidulla hyttysverholla ja kynnyslämmityksellä	•	•	•	•	•	•	•	•	•	•	•	•	•	•	•	•	•	•	•	•	•	•	•
	Ilmastoidut kattoluukut Mini Heki, hyttyskasetilla	•	•	•	•	•	•	•	•	•	•	•	•	•	•	•	•	•	•	•	•	•	•	•
	Kattoikkuna Heki 2	•	•	•	•	•	•	•	•	•	•	•	•	•	•	•	•	•	•	•	•	•	•	•
	Tuuletusluukut (ei B3, B6)	•	•	•	•	•	•	•	•	•	•	•	•	•	•	•	•	•	•	•	•	•	•	•
Suksikotelo ulosvedettävällä pohjalla, ulkopuolelta lukittava luukku ja valaisin / tavaraluukku	•	•	•	•	•	•	•	•	•	•	•	•	•	•	•	•	•	•	•	•	•	•	•	
Sähkö / TV	12V-järjestelmä, jossa 13-napaiset liittimet (Jäger)	•	•	•	•	•	•	•	•	•	•	•	•	•	•	•	•	•	•	•	•	•	•	
	Etu- ja takakaiuttimet sekä subwoofer	•	•	•	•	•	•	•	•	•	•	•	•	•	•	•	•	•	•	•	•	•	•	
	Multimediaikeskus, jossa CD / DVD	•	•	•	•	•	•	•	•	•	•	•	•	•	•	•	•	•	•	•	•	•	•	
	Vaatekaappi eteisessä, Tv-teline (U=kääntyvä / V= kiinteä)	•/U	-	-	•/U	•/U	•/U	•/U	•/U	•/U	•/U	-	•	•/U	-	•/U	•/U	•/U	•/U	•	-	•/N	•/U	
	TV-pöytä	-	•	•	-	-	-	-	-	-	-	-	-	-	-	-	-	-	-	-	-	-	-	
	TV-antenni, vahvistin keskusantenniliitos	•	•	•	•	•	•	•	•	•	•	•	•	•	•	•	•	•	•	•	•	•	•	
	Keskitetty ohjauspaneeli	•	•	•	•	•	•	•	•	•	•	•	•	•	•	•	•	•	•	•	•	•	•	
	230V (16A/10A) sähkökeskus automaattisulakkeilla / vikavirtasuojain	•	•	•	•	•	•	•	•	•	•	•	•	•	•	•	•	•	•	•	•	•	•	
	Sähkörasia, ulkopuolinen 230V/12V-pistorasia, keskusantenniliitäntä, merkivalo 230V, valo ja virtakatkaisin	•	•	•	•	•	•	•	•	•	•	•	•	•	•	•	•	•	•	•	•	•	•	
	Vapaa-ajan akku 75Ah, akkulaturi 30A, 3-vaihe	•	•	•	•	•	•	•	•	•	•	•	•	•	•	•	•	•	•	•	•	•	•	
	Etutelttavalaisuus (LED) alumiiniprofiilissa	•	•	•	•	•	•	•	•	•	•	•	•	•	•	•	•	•	•	•	•	•	•	
	LED-lamput kaikissa valaisimissa paitsi vaatekomerossa ja vuodelaatoissa	•	•	•	•	•	•	•	•	•	•	•	•	•	•	•	•	•	•	•	•	•	•	
	Etummaisien kattolampun himmennin, 12V/230V/antenniliitäntä takana +12V ikkunalaudassa edessä	•	•	•	•	•	•	•	•	•	•	•	•	•	•	•	•	•	•	•	•	•	•	
	Valolistat kaikissa ikkunoissa. Kattoon suunnattu epäsuora valaistus.	•	•	•	•	•	•	•	•	•	•	•	•	•	•	•	•	•	•	•	•	•	•	
Vaatekaappi- ja yövalaistus sekä valot vuodelaatoissa	•	•	•	•	•	•	•	•	•	•	•	•	•	•	•	•	•	•	•	•	•	•		
Keittiö / WC / LVI	Jääkaappi 230V / 12V / kaasu (tilavuus 190 lit., pakastin 35 lit.)	•	•	•	•	•	•	•	•	•	•	•	•	•	•	•	•	•	•	•	•	•	•	
	Suihukaappi (H=suihkuallas ja käsisuihku)	•	•	H/T	H/T	•	•	•	•	•	H/T	H/T	H/T	•	•	H/T	H/T	H/T	H/T	H/T	H/T	H/T	H/T	
	Kääntyvä kiinteästi asennettu WC, tyhj. ulkoa	•	•	•	•	•	•	•	•	•	•	•	•	•	•	•	•	•	•	•	•	•	•	
	Automaattinen vesijärjestelmä / Lämminvesivaraaja	•	•	•	•	•	•	•	•	•	•	•	•	•	•	•	•	•	•	•	•	•	•	
	Sisäänrakennettu harmaavesitankki (18 litraa)	•	•	•	•	•	•	•	•	•	•	•	•	•	•	•	•	•	•	•	•	•	•	
	Yksiotehana käsisuihkulla, pinta-asennettu, keittiössä ja pesutilassa	•	•	•	•	•	•	•	•	•	•	•	•	•	•	•	•	•	•	•	•	•	•	
	Tiskipöytä kaasuliedellä: 4-liekinen grilliunilla (3=3-liekinen)	•	•	•	•	•	•	•	•	•	•	•	•	•	•	•	•	•	•	•	•	•	•	
	Moottorilla, rasvasuodattimella ja valolla varustettu liesituuletin	•	•	•	•	•	•	•	•	•	•	•	•	•	•	•	•	•	•	•	•	•	•	
	Mikroaaltouuni	-	-	-	-	-	-	-	-	-	-	-	-	-	-	-	-	-	-	-	-	-	-	
	Kiinteä vesitankki 40 litraa, ulkopuolinen täyttö	•	•	•	•	•	•	•	•	•	•	•	•	•	•	•	•	•	•	•	•	•	•	
Ulkopuolinen suihku	•	•	•	•	•	•	•	•	•	•	•	•	•	•	•	•	•	•	•	•	•	•		
Lämmitys	Alde Compact 3020 keskuslämmitys ja kosketusnäyttö kellolle sekä sisä- ja ulkolämpötilalle	•	•	•	•	•	•	•	•	•	•	•	•	•	•	•	•	•	•	•	•	•	•	
	Lämmittimen virrankulutusta automaattisesti säätävä kuormitusvahti	•	•	•	•	•	•	•	•	•	•	•	•	•	•	•	•	•	•	•	•	•	•	
	12V / 230V kiertovesipumppu / Sähköpatruuna 230V (3 kW), 3-vaihe	•	•	•	•	•	•	•	•	•	•	•	•	•	•	•	•	•	•	•	•	•	•	
	Kaksi lämpötila-anturia	•	•	•	•	•	•	•	•	•	•	•	•	•	•	•	•	•	•	•	•	•	•	
	Aut. vesikiertoinen lattialämmitysjärjestelmä - (AGS II Pro	•	•	•	•	•	•	•	•	•	•	•	•	•	•	•	•	•	•	•	•	•	•	
Muut varusteet	Kuivauskaappi, jossa tippuallas ja suljettava ilmanvaihto	•	•	•	•	•	•	•	•	•	•	•	•	•	•	•	•	•	•	•	•	•	•	
	Jätösanko, jossa jätteiden lajittelumahdollisuus	•	•	•	•	•	•	•	•	•	•	•	•	•	•	•	•	•	•	•	•	•	•	
	KABE Phone Up	-	-	-	-	-	-	-	-	-	-	-	-	-	-	-	-	-	-	-	-	-	-	
	Paljovi (V = verho)	V	V	•	•	•	•	V	V	V	V	V	V	V	V	V	V	V	V	V	V	V	V	
	Ulkopuolinen nestekaasuliitäntä grillille kaasupullokotelossa	•	•	•	•	•	•	•	•	•	•	•	•	•	•	•	•	•	•	•	•	•	•	
	Keskuspölynimuri	•	•	•	•	•	•	•	•	•	•	•	•	•	•	•	•	•	•	•	•	•	•	
	Keskuslukitusjärjestelmä, yksi avain sopii kaikkiin lukkoihin	•	•	•	•	•	•	•	•	•	•	•	•	•	•	•	•	•	•	•	•	•	•	
	Pöytä, istuinryhmä, jossa laskutaso (B = pöytärunko, S = saksirunko, P = pylväspöytä, V = seinäkiinnike)	B	B	B	S	B	B	S	B	S	B	B	B	B	S	S	B	S	B	S	B	V	B	
	Kierreousipatja 12 cm + sijauspätkät 6 cm (ei kerrossängyissä/ylävuoteissa)	•	•	•	•	•	•	•	•	•	•	•	•	•	•	•	•	•	•	•	•	•	•	
	VarioVent - ainutlaatuinen ilmanvaihtojärjestelmä	•	•	•	•	•	•	•	•	•	•	•	•	•	•	•	•	•	•	•	•	•	•	
Niskatyynyillä varustettu sohva	•	•	•	•	•	•	•	•	•	•	•	•	•	•	•	•	•	•	•	•	•	•		
IR-hälytin / Palovaroin / Kaasuvuodon ilmainen	•	•	•	•	•	•	•	•	•	•	•	•	•	•	•	•	•	•	•	•	•	•		

KABE pidättää itsellään oikeuden muuttaa tietoja ja rakenetta ilman erillistä ilmoitusta. Esitteen kuvat saattavat sisältää lisävarusteita.

VARUSTEET HACIENDA

	Hacienda 1000 TDL	Hacienda 880 GLE	Hacienda 880 U-TDL	Hacienda 880 E-TDL	Hacienda 880 B-TDL	Hacienda 880 D-TDL
Kori	KABE Flexlinesysteemi = Vaihtoehtoinen makuuhuone	15	15	2	3	1
	Leveys: King Size (KS) 2500 mm / Vakio (S) 2300 mm	KS	KS	KS	KS	KS
	Ecoprim-eristys (lattia mm / katto, seinät) 36 mm / Muovirimoitettu kori	•	•	•	•	•
	Vaunun levyinen kaasupullokokelo ABS, valaistu	•	•	•	•	•
	Galvanoitu teräsprofiilirunko / mustakromatut alumiinivanteet	•	•	•	•	•
	Teräsvääntöjousitus, teliakseli	•	•	•	•	•
	Huojuntaa estävä kitkavetopää	•	•	•	•	•
	Elektroninen ajonvakautusjärjestelmä, IDC (luistonestojärjestelmä)	•	•	•	•	•
	Työntöjarru, peruutusautomaatiikka / vetoaisan suoja Levy	•	•	•	•	•
	Sileä pelti	•	•	•	•	•
Ikkunat / luukut	Sävytetyt ikkunat portaattomalla hytysverholla ja pimennysverholla	•	•	•	•	•
	Avattavat ikkunat koko vaunussa	•	•	•	•	•
	Keittiön ikkuna 1000 mm	•	•	•	•	•
	Uudelleen muotoiltu ulko-ovi (Seitz) integroidulla hyönteisverkolla ja lämmitetyllä kynnyksellä	•	•	•	•	•
	Ilmastoidut kattoluukut Mini Heki, hytyskasetilla	•	•	•	•	•
	Kattoikkuna Heki De Luxe	•	•	•	•	•
	Tuuletusluukut (ei C3/C6)	•	•	•	•	•
Sähkö / TV	Suksikokelo ulosvedettävällä pohjalla, ulkopuolelta lukittava luukku ja valaisin / tavaraluukku	•	•	•	•	•
	12V-järjestelmä, jossa 13-napaiset liittimet (Jäger)	•	•	•	•	•
	Etu- ja takakaiuttimet sekä subwoofer	•	•	•	•	•
	Multimediakeskus, jossa CD / DVD	•	•	•	•	•
	Vaatekaappi eteisessä, ulosvedettävä TV-teline pikakiinnikkeellä	•	-	-	-	•
	TV-pöytä	-	•	•	•	-
	TV-antenni, vahvistin keskusantenniliitos	•	•	•	•	•
	Keskitetty ohjauspaneeli	•	•	•	•	•
	230V (16A/10A) sähkökeskus automaattisulakkeilla, sähkömittari vakiona / Vikavirtasuojain	•	•	•	•	•
	Sähkörasia, ulkopuolinen 230V/12V-pistorasia, keskusantenniliitäntä, merkkivalo 230V, valo ja virtakatkaisin	•	•	•	•	•
	Vapaa-ajan akku 115Ah, akkulaturi 45A 3-vaihe	•	•	•	•	•
	Etutelttavalistus (LED) alumiiniprofiilissa	•	•	•	•	•
	LED-lamput kaikissa valaisimissa paitsi vaatekammerossa ja vuodelaatioissa	•	•	•	•	•
	Etummaisen kattolampun himmennin, 12V / 230V / antenniliitäntä takana + 12V ikkunalaudassa edessä	•	•	•	•	•
	Valolistan kaikissa ikkunoissa, kattoon suunnattu epäsuora valaistus.	•	•	•	•	•
Vaatekaappi- ja yövalaistus sekä valot vuodelaatioissa	•	•	•	•	•	
Keittiö / WC / LVI	Jääkaappi 230V / 12V / kaasua (tilavuus 190 lit., pakkastin 35 lit.)	•	•	•	•	•
	Suihkukaappi (H=suihkuallas ja käsisuihku)	•	H	•	•	•
	Kääntyvä kiinteästi asennettu WC, tyhj. ulkoa	•	•	•	•	•
	Automaattinen vesijärjestelmä / Lämminvesivaraaja	•	•	•	•	•
	Sisäänrakennettu harmaavesitankki (18 litraa)	•	•	•	•	•
	Yksiotehana käsisuihulla, pinta-asennettu, keittiössä ja pesutilassa	•	•	•	•	•
	Työtaso, jossa induktioliesi, 2 kaasulevyä ja 2 sähköpatruunaa sekä kalusteuni	•	•	•	•	•
	Moottorilla, rasvasuodattimella ja valolla varustettu liesituuletin	•	•	•	•	•
	Mikroaaltouuni	•	•	•	•	•
	Kiinteä vesitankki 40 litraa, ulkopuolinen täyttö	•	•	•	•	•
Lämmitys	Ulkopuolinen suihku	•	•	•	•	•
	Alde Compact 3020 keskuslämmitys ja kosketusnäyttö kellolle sekä sisä- ja ulkolämpötilalle	•	•	•	•	•
	Lämmittimen virrankulutusta automaattisesti säätävä kuormitusvahti	•	•	•	•	•
	12V / 230V kiertovesipumppu / Sähköpatruuna 230V (3 kW), 3-vaihe	•	•	•	•	•
	Kaksi lämpötila-anturia	•	•	•	•	•
	Automaattinen vesikiertoinen lattialämmitysjärjestelmä - 4 putkistoa ja shunttijärjestelmä (AGS II Pro)	•	•	•	•	•
Muut varusteet	Kuivauskaappi, jossa tippuallas ja suljettava ilmanvaihto	•	•	•	•	•
	Jättesanko, jossa jätteiden lajittelumahdollisuus	•	•	•	•	•
	KABE Phone Up	•	•	•	•	•
	Paljeovi (V = verho)	• V	•	V	V	V
	Ulkopuolinen nestekaasuliitäntä grillille kaasupullokokelossa	•	•	•	•	•
	Keskuspölynimuri	•	•	•	•	•
	Keskuslukitusjärjestelmä, yksi avain sopii kaikkiin lukkoihin	•	•	•	•	•
	Pöytä, istuinryhmä, jossa laskutaso (B=pöytärunko, S=saksirunko)	B	B	B	B	S
	Kierrejoisuuspatja 12 cm + sijauspatjat 6 cm (ei kerrossängyissä / ylävuteissa)	•	•	•	•	•
	VarioVent - ainutlaatuinen ilmanvaihtojärjestelmä	•	•	•	•	•
Ilmastointi	•	•	•	•	•	
IR-hälytin / Palovaroin / Kaasuvuodon ilmaisin	•	•	•	•	•	

KABE ei vastaa mahdollisista painovirheistä.

VARUSTEET JALOKIVI

	Diamant E-TDL	Diamant U-TDL	Diamant GLE	Diamant GXL	Onyx GXL	Onyx GLE	Safir GLE	Safir E-TDL	Safir U-TDL	Ametist XL	Ametist GLE	Smaragd GLE	Smaragd XL	Britjant XL	
Kori	KABE Flexlinesysteemi = Vaihtoehtoinen makuuhuone	3	2	14	2	2	14/8	14/8	2	2	2	14/8	1	2	2
	Leveys: King Size (KS) 2500 mm / Vakio (S) 2300 mm	KS	KS	KS	KS	KS/S	KS/S	KS/S	KS/S	KS/S	KS/S	KS/S	KS/S	KS/S	KS/S
	Ecoprim-eristys (lattia mm / katto, seinät) 36 mm / Muovirimoitettu kori	•	•	•	•	•	•	•	•	•	•	•	•	•	•
	Vaunun levyinen kaasupullokotelo ABS, valaistu	•	•	•	•	•	•	•	•	•	•	•	•	•	•
	Galvanoitu teräsprofiilirunko / Alumiinivanteet	•	•	•	•	•	•	•	•	•	•	•	•	•	•
	Akseli [E = yksiakselinen, B = teliakseli]	B	B	B	B	E	E	E	E	E	E	E	E	E	E
	Huojuntaa estävä kittaketopää	•	•	•	•	•	•	•	•	•	•	•	•	•	•
	Elektroninen ajonvakautusjärjestelmä, ATC (luistonestojärjestelmä)	•	•	•	•	•	•	•	•	•	•	•	•	•	•
	Työntöjarru, peruutusautomaatiikka / vetoaisan suoja levy	•	•	•	•	•	•	•	•	•	•	•	•	•	•
	Sileä pelti	-	-	-	-	-	-	-	-	-	-	-	-	-	-
Ikkunat / lukut	Sävytetyt ikkunat portaattomalla hyttysverholla ja pimennysverholla	•	•	•	•	•	•	•	•	•	•	•	•	•	
	Avattavat ikkunat koko vaunussa	•	•	•	•	•	•	•	•	•	•	•	•	•	
	Keittiön ikkuna	•	•	•	•	•	•	•	•	•	•	•	•	•	
	Uudelleen muotoiltu ulko-ovi (Seitz) integroidulla hyönteisverkolla ja lämmitetyllä kynnyksellä	•	•	•	•	•	•	•	•	•	•	•	•	•	•
	Ilmastoidut kattoluukut Mini Heki, hyttyskasetilla	•	•	•	•	•	•	•	•	•	•	•	•	•	•
	Kattoikkuna	-	-	-	-	-	-	-	-	-	-	-	-	-	-
	Tuuletusluukut (ei B3, B6)	•	•	•	•	•	•	•	•	•	•	•	•	•	•
Sähkö / TV	Suksikotelo ulosvedettävällä pohjalla, ulkopuolelta lukittava luukku ja valaisin / tavaraluukku	•	•	•	•	•	•	•	•	•	•	•	•	•	
	12V-järjestelmä, jossa 13-napaiset liittimet (Jäger)	•	•	•	•	•	•	•	•	•	•	•	•	•	
	Etukaiuttimet vakiona / valmius takakaiuttimille	•	•	•	•	•	•	•	•	•	•	•	•	•	
	Valmius sisäänrakennettavalle CD / DVD:lle	•	•	•	•	•	•	•	•	•	•	•	•	•	
	Vaatekaappi eteisessä, Tv-teline [U=käännyvä / V= kiinteä]	U	U	U	-	-	U	U	-	U	U	V	V	U	V
	TV-pöytä	-	-	-	•	•	-	-	-	-	-	-	-	-	-
	TV-antenni, vahvistin keskusantenniliitos	•	•	•	•	•	•	•	•	•	•	•	•	•	•
	Keskitetty ohjauspaneeli	•	•	•	•	•	•	•	•	•	•	•	•	•	•
	230V (16A / 10A) sähkökeskus automaattisulakkeilla / Vikavirtasuojain	•	•	•	•	•	•	•	•	•	•	•	•	•	•
	Sähkörasia, ulkopuolinen 230V/12V-pistorasia, keskusantenniliitäntä, merkivalo 230V	•	•	•	•	•	•	•	•	•	•	•	•	•	•
	Vapaa-ajan akku 75Ah, akkulaturi 30A, 3-vaihe	•	•	•	•	•	•	•	•	•	•	•	•	•	•
	Etutelttavalaisuus (LED) alumiiniprofiilissa	•	•	•	•	•	•	•	•	•	•	•	•	•	•
	LED-lamput kaikissa valaisimissa paitsi vaatekomerossa ja vuodelaatioissa	•	•	•	•	•	•	•	•	•	•	•	•	•	•
	Etummaisen kattolampun himmennin, 12V/230V/antenniliitäntä takana +12V ikkunalaudassa edessä	•	•	•	•	•	•	•	•	•	•	•	•	•	•
Keittiö / WC / LVI	Katon epäsuora valaistus takaosassa	-	-	-	-	-	-	-	-	-	-	-	-	-	
	Vaatekaappi- ja yövalaistus sekä valot vuodelaatioissa	•	•	•	•	•	•	•	•	•	•	•	•	•	
	Jääkaappi 230V / 12V / kaasu (tilavuus 122 lit., pakkastin 12 lit.)	•	•	•	•	•	•	•	•	•	•	•	•	•	
	Suihukaappi (H=suihkuallas ja käsisuihku)	•	•	H	H	H	H	H	•	•	H	H	H	H	
	Käännyvä kiinteästi asennettu WC, tyhj. ulkoa	•	•	•	•	•	•	•	•	•	•	•	•	•	
	Autom. vesijärjestelmä ja ulkopuolinen jätevesisäkki / Lämminvesivaraaja	•	•	•	•	•	•	•	•	•	•	•	•	•	
	Sisäänrakennettu harmaa vesitankki (18 litraa)	•	•	•	•	•	•	•	•	•	•	•	•	•	
	Yksiotelhana käsisuihku, pinta-asennettu, keittiössä ja pesutilassa	•	•	•	•	•	•	•	•	•	•	•	•	•	
	Työtaso, jossa kaasukeittiö, 3-liekinen jaetulla lasikannella	•	•	•	•	•	•	•	•	•	•	•	•	•	
	Moottorilla, rasvasuodattimella ja valolla varustettu liesituuletin	•	•	•	•	•	•	•	•	•	•	•	•	•	
	Mikroaaltouuni	-	-	-	-	-	-	-	-	-	-	-	-	-	
	Kiinteä vesitankki 40 litraa, ulkopuolinen täyttö	•	•	•	•	•	•	•	•	•	•	•	•	•	
	Ulkopuolinen suihku	-	-	-	-	-	-	-	-	-	-	-	-	-	
Lämmitys	Alde Compact 3020 keskuslämmitys ja kosketusnäyttö kellolle sekä sisä- ja ulkolämpötilalle	•	•	•	•	•	•	•	•	•	•	•	•	•	
	Lämmittimen virrankulutusta automaattisesti säättävä kuormitusvahti	•	•	•	•	•	•	•	•	•	•	•	•	•	
	12V / 230V kiertovesipumppu / Sähköpatruuna 230V (3 kW), 3-vaihe	•	•	•	•	•	•	•	•	•	•	•	•	•	
	Kaksi lämpötila-anturia	•	•	•	•	•	•	•	•	•	•	•	•	•	
	Automaattinen vesikiertoinen lattialämmitysjärjestelmä - 4 putkistoa (AGS II)	•	•	•	•	•	•	•	•	•	•	•	•	•	
Muut varusteet	Kuivauskaappi, jossa tippuallas ja suljettava ilmanvaihto	•	•	•	•	•	•	•	•	•	•	•	•	•	
	Jättesanko, jossa jätteiden lajittelumahdollisuus	•	•	•	•	•	•	•	•	•	•	•	•	•	
	KABE Phone Up	-	-	-	-	-	-	-	-	-	-	-	-	-	
	Paljeovi (V = verho)	V	V	•	V	V	•	V	V	V	V	V	V	-	
	Ulkopuolinen nestekaasuliitäntä grillille kaasupullokotelossa	•	•	•	•	•	•	•	•	•	•	•	•	•	
	Keskuspölynimuri	-	-	-	-	-	-	-	-	-	-	-	-	-	
	Keskuslukitusjärjestelmä, yksi avain sopii kaikkiin lukkoihin	•	•	•	•	•	•	•	•	•	•	•	•	•	
	Pöytä, istuinryhmä, jossa laskutaso [B = pöytärunko, S = saksirunko, V = seinäkiinnike]	S	B	B	B	S	B	B	S	S	B	S	V	S	V
	Joustinpatja 12 cm + petauspatja 6 cm (ei kerrossängyissä/ylävuoteissa)	•	•	•	•	•	•	•	•	•	•	•	•	•	•
	VarioVent - ainutlaatuinen ilmanvaihtojärjestelmä	•	•	•	•	•	•	•	•	•	•	•	•	•	•
	Ilmastointi	-	-	-	-	-	-	-	-	-	-	-	-	-	
IR-hälytin / Palovaroin / Kaasuvedon ilmaisin	•	•	•	•	•	•	•	•	•	•	•	•	•	•	

KABE ei vastaa mahdollisista painovirheistä.

VARUSTEET CLASSIC

		Classic 660 GDL	Classic 590 GLE	Classic 560 GLE	Classic 520 XL	Classic 470 XL
Kori	KABE Flexlinesysteemi = Vaihtoehtoinen makuuhuone	1	3	3	1	1
	Leveys: King Size (KS) 2500 mm / Vakio (S) 2300 mm	KS	KS	KS/S	KS/S	KS
	Ecoprīm-eristys (lattia mm / katto, seinät) 36 mm / Muovirimoitettu kori	•	•	•	•	•
	Vaunun levyinen kaasupullokotelo ABS	•	•	•	•	•
	Galvanoitu teräsprofiilirunko / Alumiinivanteet	•	•	•	•	•
	Yksittäisakseli,	•	•	•	•	•
	Huojuntaa estävä kitkavetopää	•	•	•	•	•
	Työntöjarru, peruutusautomaatiikka	•	•	•	•	•
Ikkunat	Sävytetyt ikkunat portaattomalla hytysverholla ja pimennysverholla	•	•	•	•	•
	Keittiön ikkuna	•	•	•	•	•
	Uudelleen muotoiltu ulko-ovi (Seitz)	•	•	•	•	•
	Ilmastoidut kattoluukut, hytyskasetilla	•	•	•	•	•
Sähkö / TV	Suksikotelo, ulkopuolelta lukittava luukku	•	•	•	•	•
	12V-järjestelmä, jossa 13-napaiset liittimet (Jäger)	•	•	•	•	•
	Valmius etukaiuttimille	•	•	•	•	•
	Valmius sisäänrakennettavalle CD / DVD:lle	•	•	•	•	•
	Vaatekaappi eteisessä	–	•	•	•	•
	Tv-teline (U=kääntyvä / V=kiinteä)		U	V	U	V
	Keskitetty ohjauspaneli	•	•	•	•	•
	230V (16A / 10A) sähkökeskus automaattisulakkeilla, sähkömittari vakiona / Vikavirtasuojain	•	•	•	•	•
	Ulkopuolinen 230V/12V-pistorasia	•	•	•	•	•
	Vapaa-ajan akku 75Ah, akkulaturi 30A, 3-vaihe	•	•	•	•	•
LED-lamput kaikissa valaisimissa	•	•	•	•	•	
Keittiö / WC / LVI	Jääkaappi 230V / 12V / kaasu (tilavuus 122 lit., pakkastin 12 lit.)	•	•	•	•	•
	WC-huone suihkuallas ja käsisuihku	•	•	•	•	•
	Kääntyvä kiinteästi asennettu WC, tyhj. ulkoa	•	•	•	•	•
	Autom. vesijärjestelmä ja ulkopuolinen jätevesisäkki / Lämminvesivaraaja	•	•	•	•	•
	Sisäänrakennettu harmaavesitankki (18 litraa)	•	•	•	•	•
	Yksiotehana käsisuihkulla, pinta-asennettu, keittiössä ja pesutilassa	•	•	•	•	•
	Tiskipöytä kaasuliedellä: 3-liekinen	•	•	•	•	•
	Moottorilla, rasvasuodattimella ja valolla varustettu liesituuletin	•	•	•	•	•
Kiinteä vesitankki 40 litraa, ulkopuolinen täyttö	•	•	•	•	•	
Lämmitys	Ulkopuolinen suihku	–	–	–	–	–
	Alde Compact 3020 keskuslämmitys ja kosketusnäyttö kellolle sekä sisä- ja ulkolämpötilalle	•	•	•	•	•
	12V / 230V kiertovesipumppu / Sähköpatruuna 230V (3 kW), 3-vaihe	•	•	•	•	•
	Automaattinen vesikiertoinen lattialämmitysjärjestelmä - 4 putkistoa (AGS II)	•	•	•	•	•
Muut varusteet	Kuivauskaappi, jossa tippuallas ja suljettava ilmanvaihto	•	•	•	•	•
	Jättesanko, jossa jätteiden lajittelumahdollisuus	•	•	•	•	•
	Verho	•	•	•	•	•
	Keskuslukitusjärjestelmä, yksi avain sopii kaikkiin lukkoihin	•	•	•	•	•
	Pöytä, istuinryhmä (B = pöytärunko, S = saksirunko, V = seinäkiinnike)	S	B	S	S	V
	Joustinpatja 12 cm + petauspatja 6 cm	•	•	•	•	•
Palovaroitin	•	•	•	•	•	

KABE pidättää itsellään oikeuden muuttaa tietoja ja rakenetta ilman erillistä ilmoitusta. Esitteen kuvat saattavat sisältää lisävarusteita.





KABE-MYYJÄSI

KABE
Made for Finland

KABE-Adria Oy
Sahaajankatu 24
00880 HELSINKI
www.kabe.se/fi