

KABE Magazin

Nr. 2/2021 Die Zeitung für alle Wohnwagen- und Wohnmobil-Liebhaber



KABE MADE IN
SWEDEN

**DAS BESTE VON
KABE 2021**

KABE CLASSIC 600

Ein Wohnwagen, der keinen
Vergleich zu scheuen braucht

**PREMIERE FÜR DEN NEUEN
KABE ROYAL**

**EINZIGARTIGES
KABE-KOMPLETT-
ANGEBOT**

**CAMPINGLEBEN
– BELIEBTER ALS JE ZUVOR**



Immer einen Schritt voraus...

KABE



SICHERER KAUF UND SORGENFREIER BESITZ

2020 haben viele Familien ihren ersten KABE gekauft und die Freiheit und Vorzüge des Camplebens entdeckt. Laut dem schwedischen Branchenverband der Wohnwagenbauer erhöhte sich die Zahl der Wohnwagen-Neuzulassungen um ganze 9,7 Prozent und KABE konnte seine Stellung als führender schwedischer Wohnwagen- und Wohnmobilhersteller behaupten.

Letzten Herbst präsentierte KABE mehrere sehr interessante Neuheiten für das Modelljahr 2021, die jetzt an die Kunden unserer europäischen Märkte geliefert werden. Zu den Allerersten, die ihren neue KABE bekamen, gehörte die Familie Henriksson in der mittelschwedischen Ortschaft Örsundsbro. Inzwischen sind sie schon seit einem halben Jahr Eigentümer ihres neuen, vollausgestatteten KABE Imperial Hacienda 1000 und als solche rundum zufrieden. Lesen Sie mehr über das herrliche Wintercamping der Familie in dieser Zeitung.

Es besteht noch immer die Möglichkeit, einen neuen KABE 2021 zu bestellen, aber für manche Modelle beginnt es in der Produktion eng zu werden. Wir dürfen uns über einen anhaltend guten Verkauf freuen und unsere Händler leisten eine hervorragende Arbeit, um der großen Nachfrage nach neuen und gebrauchten Fahrzeugen nachzukommen.

Der Kauf eines Wohnwagens oder Wohnmobils ist für die meisten Kunden ein großer Entschluss, der die ganze Familie betrifft. Mit dem einzigartigen Komplettangebot von KABE, über das wir in dieser Ausgabe berichten, helfen wir den Kunden, den Grundstein für einen sicheren Kauf und einen sorgenfreien Besitz zu legen.

Bei den Wohnmobil-Neuheiten von KABE fällt vor allem die neue Royal-Serie auf - mit zwei halbintegrierten Modellen, die auf Mercedes-Benz-Basis gebaut werden. Die neuen Royal

x780 und x880 sind so genannte Crossover-Modelle und haben ein elektrisch absenkbares Hubbett, das im Fahrzeugdach verschwindet, wenn es nicht gebraucht wird.

Die 2020 eingeleitete Zusammenarbeit zwischen KABE und Mercedes-Benz wurde ein Erfolg auf ganzer Linie. Die auf Mercedes-Basis gebauten Wohnmobile sind unsere absoluten Spitzenmodelle, die durch die preiswerte und ebenfalls ganzjahrestaughliche Classic-Serie auf Basis des Fiat Ducato ergänzt werden.

Der erste KABE Van, der ebenfalls auf Basis des Mercedes Sprinter gebaut wird, ist eine kultivierte Kastenwagen-Variante mit echtem KABE-Komfort, die voriges Jahr vorgestellt wurde und auf dem Markt sehr gut ankam. Inzwischen läuft der Ausbau einer eigenen Produktionslinie für den KABE Van in unserer Fertigungsanlage in Tenhult.

Wir blicken voller Zuversicht in die Zukunft!



Alf Ekström

Alf Ekström
Geschäftsführer,
KABE AB

INHALT

FOLGEN SIE UNS

- 03 Leitartikel**
Sicherer Kauf und sorgenfreier Besitz

NEUHEITEN 2021

- 08 Das Beste von KABE 2021**
Neues, ansprechendes Außendesign und neue, moderne Einrichtung
- 10 Saisonstart 2021**
Zeit für ein Upgrade?
- 11 Modellprogramm 2021**
- 12 KABE Classic 600**
Ein Wohnwagen, der keinen Vergleich zu scheuen braucht

- 18 Gut gerüstet für den Sommer!**
Das ist KABE's Ganzjahreskomfort
- 20 KABE TravelMaster 2021**
Vorhang auf für den neuen KABE Royal auf Mercedes-Basis
- 24 Vielseitiger KABE Classic 740**
Ein Wohnmobil, das keinen Vergleich zu scheuen braucht
- 26 Gewinnende Technik**
die Ihnen das Leben im KABE leichter macht
- 28 KABE im Netz**
Haben Sie das Handbuch gelesen?
- 30 KABE Van**
Völlig neue Produktionslinie für den Van

KABE-BESITZER

- 05 Campleben – beliebter als je zuvor!**
- 06 „Wir sind hoch zufrieden!“**
Den Henrikssons aus Örsundsbro fiel die Wahl leicht

SONSTIGES

- 16 Einzigartiges Komplettangebot von KABE**
Es gibt den richtigen KABE für alle!



Folgen Sie KABE auf Facebook und Instagram!

Hier finden Sie Neuheiten, Bilder und Kommentare zu großen und kleinen Ereignissen in der Welt von KABE.
www.facebook.com/kabehusvagnarhusbilar | www.instagram.com/kabehusvagnarhusbilar

Sach- und Schreibfehler vorbehalten. KABE behält sich das Recht vor, Konstruktion und Daten ohne vorherige Mitteilung zu ändern. Auf den Abbildungen in diesem Magazin können Sonderausstattungen vorhanden sein.



CAMPINGLEBEN – BELIEBTER ALS JE ZUVOR!

2020 haben viele Familien ihren ersten KABE gekauft und die freiheitlichen Vorzüge des Campinglebens entdeckt.

In unzähligen Handys sind die Erinnerungen an fantastische Sonnenuntergänge, idyllische Stellplätze, gemütliche Grillabende, schöne Badeplätze am See oder atemberaubend schöne Aussichten auf die Bergwelt verewigt.

Der Camping-Trend ist an und für sich nichts Neues. Aber im Pandemiejahr 2020 standen Begriffe wie „Homelidays“ und „Heimurlaub“ hoch im Kurs und haben dazu beigetragen, dass noch mehr Menschen einen Urlaub im Wohnwagen oder im Wohnmobil anderen Urlaubsalternativen vorzogen.

„Die Möglichkeit, mit der eigenen Unterkunft zu reisen und neue, schöne Plätze zu entdecken, die oft gar nicht so weit von zu Hause weg liegen, hat neue Perspektiven eröffnet, die meiner Meinung nach die Urlaubsgewohnheiten langfristig verändern können“, sagt Alf Ekström, Geschäftsführer der KABE AB.

Frei und bequem

„Zu den großen Vorteilen des Campinglebens gehört die Gewissheit, selbst die volle Kontrolle über seine Reise, seine Unterkunft, seine Verpflegung, seine Betten, sein Badezimmer und dergleichen zu haben. Man lebt frei und bequem und ist viel an der frischen Luft. Dieser

Lebensstil erfreut sich immer größerer Beliebtheit“, stellt Alf Ekström fest.

„Das Caravanning lockt Menschen, die echte und einzigartige Erlebnisse suchen, nahe der Natur und der Wildnis und mit Outdoor-Aktivitäten wie Angeln, Wandern, Radfahren, Golf, Wintersport und dergleichen. Die Ganzjahrestauglichkeit der KABE-Produkte ist für diese Menschen natürlich besonders interessant.“

Klimafreundlicher Urlaub

Die Klimadiskussionen haben auch dazu beigetragen, dass viele sich über ihre Reisegewohnheiten Gedanken machen und nach umweltverträglicheren Urlaubsformen suchen. Und tatsächlich kann Ihr KABE der Start zu klimafreundlicheren Urlaubsreisen sein.

2018 verglich das staatliche norwegische Forschungsinstitut Østfoldforskning die Treibhausgas-Emissionen einiger gewöhnlicher Urlaubsformen. Wenn man Faktoren wie Transporte, Übernachtungen, Mahlzeiten und Freizeitaktivitäten mit einrechnet, stellte sich heraus, dass der Urlaub im Wohnwagen oder Wohnmobil zu den umweltfreundlichsten Alternativen zählt. Den norwegischen Originalbericht in voller Länge finden Sie unter www.kabe.se/se/nyheter.

Die Gesamtemissionen von Treibhausgasen während einer Urlaubswoche im Wohnmobil sind beispielsweise nur halb so groß wie bei einer Charterreise in den Süden. Am meisten wird die Umwelt durch eine einwöchige Kreuzfahrt belastet.

„Das Wohnmobil ist ja nicht nur Transportmittel, sondern dient meist auch als Unterkunft. Mit einem modernen Fahrzeug ist dies eine Gesamtlösung für einen Urlaub mit verhältnismäßig geringen Kohlendioxid-Emissionen. Das gilt besonders für den Urlaub im eigenen Land, für den sich heutzutage viele Camper entscheiden“, sagt Alf Ekström.

Nachhaltig, geborgen und sicher

Als Eigentümer eines KABE erhalten Sie darüber hinaus das beste Heizungssystem auf dem Markt, eine einzigartige Isolierung und ein unübertroffenes Lüftungssystem. All das bedeutet nicht nur ein komfortables und angenehmes Innenklima, sondern auch geringen Energieverbrauch und minimale Umweltbelastung, im Sommer wie im Winter.

„Nachhaltig, geborgen und sicher – so pflegen wir die Anwendung unserer Produkte zusammenzufassen. Und das war selten so zutreffend, wie heute!“



„WIR SIND HOCH ZUFRIEDEN!“

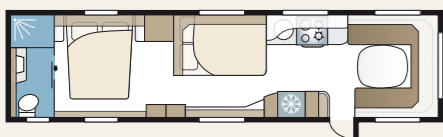
Es gibt also eine Menge zu entdecken im KABE-Modelljahr 2021 und viele haben bereits ihr Lieblingsmodell gefunden.

Der Familie Henriksson aus Örsundsbro ist die Wahl leichtgefallen. Sie haben sich sofort in den neuen KABE Imperial Hacienda 1000 verliebt und sind nun schon seit einem halben Jahr stolze Besitzer dieses großen, voll ausgerüsteten Wohnwagens.

„Unser Wohnwagen ist das erste Exemplar des Imperial 1000 vom Modelljahr 2021, das letzten Herbst die Fabrik in Tenhult verlassen hat. Wir haben sofort gepackt und sind nach Tandådalen gefahren, wo wir einen Saisonstellplatz direkt neben den Skipisten haben“, erzählen Nina und Daniel Henriksson.

Sämtliche Familienmitglieder sind begeisterte Skifahrer. Sie verbringen viele Wochenenden sowie die Herbst-, Weihnachts-, Sport- und Osterferien im Wohnwagen. Auf diese Weise erstreckt sich ihre Skisaison über das halbe Jahr.

„Das ist schon das neunte Jahr, in dem wir auf dem Caravans Club Camping in Tandådalen wohnen. Wir kommen hierher, um uns zu entspannen, viel Zeit im Freien mit der Familie zu verbringen und



Freunde zu treffen. Unser ältester Sohn ist 25 und besucht uns oft hier oben. Die beiden Jüngeren, 12 und 14 Jahre alt, sind mehr oder weniger hier aufgewachsen und haben viele Freunde.“

22 Quadratmeter

Der KABE Imperial Hacienda 1000 ist mit 22 Quadratmetern ein richtig großer Wohnwagen. Dieses Platzangebot konnte die Familie bereits vom Vorgängermodell. Auch ihr letzter Wohnwagen war schon ein Hacienda 1000, den sie sechs Jahre lang besaßen.

Dieses Mal haben sie eine andere Grundrisslösung gewählt, da die Kinder größer geworden sind und nicht mehr in Etagenbetten schlafen wollen. Stattdessen wählte man die exklusive Schlafzimmer-Ausführung mit einem großen und komfortablen Queen-Size-Bett, das im hinteren Teil quer zur Fahrtrichtung steht, und einem weiteren Doppelbett im mittleren Teil.

„Wenn wir morgens aufwachen, können wir vom Bett aus die Berge überblicken. Das ist einfach magisch! Wir sind mehr als zufrieden mit den Betten, die wunderbar bequem sind und ein elektrisch verstellbares Kopfende haben. Manchmal übernachteten Freunde unserer Kinder hier. Dann bauen wir auch noch die Sitzgruppe zu Schlafplätzen um“, sagt Nina.

Duschen im Wohnwagen

Die Familie Henriksson hat ein TDL-Modell gewählt, bei dem das Badezimmer im Heck die gesamte Breite des Wohnwagens einnimmt. Das neue Modell hat eine neue, geräumige Duschkabine mit mehreren praktischen Regalen.



„Das neue, schöne Badezimmer ist ein Traum. Diese Saison habe ich die Gemeinschaftsduschen des Campingplatzes kein einziges Mal benutzt. Ich dusche zuhause im Wohnwagen, was mir in diesen Coronazeiten besonders wichtig ist“, schwärmt Nina.

Die Küche ist ein anderer Bereich des Wohnwagens, an dem Nina einen Narren gefressen hat. Sie ist hell und modern und mit allem ausgerüstet, was man sich nur wünschen kann. So unter anderem mit einem eingelassenen Induktionskochfeld, Mikrowelle und dem neuen, großen Kühlschrank von Dometics mit beidseitig zu öffnender Tür.

Besser als eine Berghütte

Imperial ist die absolute Premium-Serie von KABE, und sowohl Nina als auch Daniel finden ihr mobiles Zuhause genauso bequem und funktionell, wie sie es erwartet hatten.

„Für Wintercamping kommt für uns nur KABE in Frage – nichts anderes. Wir haben das größte und am besten ausgestattete Modell von KABE gewählt und sind rundum zufrieden. Für uns ist das eine Alternative zum Kauf einer Berghütte oder einer Ferienwohnung. Aber viel besser und gemütlicher!“



DAS BESTE AN KABE 2021

Das Modelljahr 2021 bringt viele Neuheiten und Verbesserungen, mit denen KABE auch weiterhin die hohen Anforderungen der Kunden erfüllen wird – mit all den typischen KABE-Werten, die unabhängig vom Modelljahr immer garantiert sind.

Dieses Jahr haben alle Modelle ein Designlifting erhalten, was sowohl äußerlich als auch innen auffällt. Dekor und Linien wurden aktualisiert, nicht zuletzt bei den Wohnmobilen der Royal-, Crown- und Imperial-Serien sowie bei den Imperial-Wohnwagen, die nun das aufgedruckte, dreidimensionale Innovation Design mit schwarzen Effekten aufweisen, die das Fahrzeug elegant umhüllen.

„Wir haben viel mit Linien und Formen gearbeitet, um die unterschiedlichen Partien der Seitenbleche nahtlos mit Front- und Heckpartie zu verbinden“, erklärt Tina Andersson, Konstruktionschefin bei KABE.

Auch die Wohnmobile der Classic-Serie und die Wohnwagen der Classic-, Edelstein- und Royal-Serien weisen eine neue äußere Designsprache auf. Weitere Wohnwagen-Neuheiten sind, dass die Edelstein-Modelle jetzt serienmäßig mit Glattblech geliefert werden und die Classic-Modelle ein Außenblech mit Mini-Hammerschlag-Struktur sowie eine neue Heckwand erhalten haben.

Hellere Einrichtung

Das Innere der KABE-Modelle 2021 ist von hellen, leichten Farben und Materialien geprägt. Die Einrichtung weist jetzt

in allen Modellen, mit Ausnahme der Classic-Serie, das neue Holzdekor Nordic Oak mit einer schönen Weißlasur-Nuance auf. Der erfrischend nordische Charakter der Möbel wird durch Tische in einem milden Beige-Ton, grau melierten Arbeitsplatten, einer neuen, helleren Wandtapete sowie einem Bodenbelag in passendem Farbton unterstrichen.

„Dazu kommen die eingelassenen Schranktüren und Schubladen, die wir bereits zum vorigen Modelljahr präsentiert haben. Ich wage zu behaupten, dass KABE damit die am geschmackvollsten eingerichteten Wohnmobil- und Wohnwagen-Küchen auf dem Markt hat“, sagt Peter Vlaanderen, KABE-Verkaufsleiter für BeNeLux, AT, CH und UK.

Interessante Neuheiten

Die gediegene Liste der Standardausrüstung für die unterschiedlichen Modellserien wurde noch länger. Nun haben beispielsweise alle Modelle einen WLAN-Router sowie USB-Anschlüsse bei den Etagenbetten, die es den jüngeren Familienmitgliedern erleichtern, Ihre Handys und Lesetablets zu laden.

Weitere augenfällige Neuheiten sind die neue Stimmungsbeleuchtung in der Küche, die sich über die Smart D Bedientafel regeln lässt, die kabellose Ladeplatte für

Handys, die neuen Nähte der Sitzpolster, die größere Duschkabine und der neue vierflamige Herd, dessen Backofen einen 230-V-Lüfter hat.

Einzigartiges Heizungssystem

Für 2021 präsentierte KABE eine weitere Weltneuheit in Form einer 2-Zonenheizung für Wohnmobile und Wohnwagen. Die 2-Zonenheizung von KABE macht es möglich, die Temperatur im vorderen und im hinteren Bereich des Wohnbereichs getrennt zu regeln.

„Die 2-Zonenheizung ist jetzt Standard in allen Imperial-Wohnmobilen und -Wohnwagen von KABE“, sagt Peter Vlaanderen.

Neue Wohnmobil-Serie

Die ersten halbintegrierten Wohnmobile von KABE auf Mercedes-Sprinter-Basis sind inzwischen auf den Straßen unterwegs. Die neue Royal-Serie mit zwei interessanten Crossover-Modellen, Royal x780 und Royal x880, ergänzen das breite KABE-Angebot an vollintegrierten Modellen auf Mercedes-Basis.

Im übrigen Wohnmobil-Sortiment punkten auch der ebenfalls auf Mercedes gebaute KABE Van, der dem Markt 2020 vorgestellt wurde, sowie die ganzjahres-tauglichen Modelle der Classic-Serie.



Hängeschranktüren in beigefarbenem Laminat (Standard in Royal und Imperial. Nordic Oak in Edelstein-Modellen, als Zubehör für Royal und Imperial erhältlich). Neues, grau meliertes Laminat für die Arbeitsplatten.



Das Badezimmer in vielen Wohnwagen- und Wohnmobil-Modellen mit quer liegenden Badezimmerlösungen (TDL) im hinteren Teil des Wohnbereichs wurde aufgerüstet. Hier bietet eine neue, geräumige Duschkabine einen Badezimmerkomfort wie zu Hause. Die Wandfarbe in der Dusche ist auf die Waschtisch-Farbe abgestimmt.



Neue Linienführung und Glattblech (Edelstein und Royal – Wohnwagen).



Neues, sportliches Dekor, direkt auf das Glattblech gedruckt (Classic – Wohnmobile).



Völlig neues Design, direkt auf das Glattblech gedruckt (Royal, Crown – Wohnmobile, Imperial – Wohnwagen und Wohnmobile).

TECHNIK-NEUHEITEN



WLAN-Router jetzt serienmäßig in allen Modellen.



Leselampe mit USB-Anschluss im Sockel.



Kabellose Ladeplatte für das Handy an der Türwand. (Standard Royal, Crown, Imperial)

Saisonstart
2021

KABE

ZEIT FÜR EIN UPGRADE?

Bald beginnt eine neue wunderbare Sommersaison. Vielleicht tragen Sie sich mit dem Gedanken, Ihr Wohnmobil oder Ihren Wohnwagen gegen ein neueres Modell auszutauschen. Dann ist es höchste Zeit, sich mit Ihrem KABE-Händler in Verbindung zu setzen.

Das Modelljahr 2021 erfreut sich enormer Beliebtheit und das Interesse an den Wohnwagen und Wohnmobilen von KABE ist groß. Es besteht noch immer die Möglichkeit, einen neuen KABE zu bestellen, aber für manche Modelle beginnt es in der Produktion eng zu werden.

„Wir dürfen uns über fantastische Verkaufszahlen freuen, und das trotz abgesagter Messen und allgemein turbulenter Zeiten. Unsere Händler leisten eine hervorragende Arbeit, um der großen Nachfrage nach neuen und gebrauchten Fahrzeugen nachzukommen“, sagt Manfred Taedcke, KABE-Verkaufsleiter für Deutschland.

Spüren Sie die Atmosphäre!

Heute können Sie bei KABE zwischen sechs Wohnwagen- und fünf Wohnmobil-Serien wählen – jede davon mit ihren speziellen Vorteilen und alternativen Grundrissen.

Die 2021er Modelle haben ein umfassendes Designlifting erfahren und bieten eine Menge von spannenden Neuheiten.

„Schauen Sie doch einmal bei Ihrem KABE-Händler vorbei und lassen Sie die Details und die Atmosphäre unserer neuen Wohnmobile und Wohnwagen auf sich wirken. Hier finden Sie komfortable und gut ausgestattete Fahrzeuge des neuen Modelljahrs, aber auch aus früheren Modelljahren, falls Sie eine sofortige Lieferung wünschen“, sagt Manfred.

Sicherer Besuch

Damit Sie sich bei Ihrem Besuch sicher fühlen können, ersuchen die KABE-Händler alle Kunden, die allgemeinen Verhaltensregeln zu befolgen, die während der Pandemie gelten. Das bedeutet, besonders auf die Handhygiene zu achten, Abstand zu anderen Personen zu halten und zu Hause

zu bleiben, wenn Sie Erkältungssymptome haben oder befürchten, sich angesteckt zu haben.

Die KABE-Händler haben großflächige Verkaufsräume und viele Fahrzeuge sind auch im Freien zu besichtigen.

Wenn Sie wünschen, können Sie sich einen Termin für die persönliche Präsentation eines ausgewählten Fahrzeugs im Freien geben lassen. Sie können auch ein Video-Meeting mit einem Verkäufer vereinbaren.

„Eine weitere Alternative besteht darin, Ihren Traum-KABE im KABE-Produktkonfigurator zu bauen, den Sie auf unserer Webseite www.kabe.se/de unter der Schaltfläche „Bauen Sie Ihren KABE“ nach Ihren Wünschen konfigurieren können“, sagt Manfred und heißt alle Kunden zu einer neuen, fantastischen Sommersaison mit KABE herzlich willkommen.

KABE-Wohnwagen 2021



KABE Classic – Preiswerte Wohnwagen mit etwas weniger Optionen als bei unseren anderen Modellen, jedoch durch und durch von KABE-Qualität geprägt. Vieles von dem, was bei KABE Classic bereits zur Standardausrüstung gehört, ist bei anderen Herstellern Zubehör oder gar nicht erhältlich.



KABE Edelstein-Serie – Gut ausgestattete Wohnwagen mit hohem Standard und unzähligen Wahlmöglichkeiten in puncto Ausführung und Grundriss. Die Edelstein-Serie wird bereits seit 1963 gebaut.



KABE Royal – Eine Wohnwagen-Serie der Spitzenklasse, die schon in der Standardausführung das Meiste vom Besten enthält. Heute ist der Royal das meistverkaufte KABE-Modell.
Royal Hacienda – Richtig große Wohnwagen mit demselben hohen Ausstattungslevel wie die übrigen Royal-Modelle.



KABE Imperial – Die absolute Premium-Serie von KABE. Wohnwagenluxus pur – ohne Kompromisse. Hier finden Sie ein Ausstattungslevel und einen Wohnstandard, das in der Branche seinesgleichen sucht.
Imperial Hacienda – Richtig große Wohnwagen mit demselben hohen Ausstattungslevel wie die übrigen Imperial-Modelle.

KABE-Wohnmobile 2021



KABE Classic – Ein gut ausgestattetes Modell mit etwas weniger Optionen, jedoch durch und durch von KABE-Qualität geprägt. Vieles von dem, was bei KABE zur Standardausrüstung gehört, ist bei anderen Herstellern Zubehör oder gar nicht erhältlich. Gebaut auf der bewährten Wohnmobilbasis des Fiat Ducato.



KABE Royal – Die richtige Wahl für alle, die besonders hohe Ansprüche an Ausstattung und Komfort stellen. Die Crossover-Modelle der KABE Royal-Serie werden auf Mercedes-Benz-Basis gebaut. Crossover bedeutet, dass das Wohnmobil ein absenkbares Hubbett über der Dinette hat. Der KABE Royal verfügt über eine Standardausrüstung von technischer Spitzenklasse und einem Wohnbereich in King-Size-Breite.



KABE Crown – Die richtige Wahl, wenn Sie alle bewährten KABE-Eigenschaften und noch ein wenig darüber hinaus wünschen. Alle KABE Crown werden auf Mercedes-Benz-Basis gebaut, mit all den charakteristischen Eigenschaften dieser Premiummarke und einer überdurchschnittlichen Grundausstattung.



KABE Imperial – Unser Vorzeigemodell – extra komfortabel und großzügig ausgestattet. Sämtliche Modelle dieser Serie werden auf Mercedes-Benz-Basis gebaut. Das Wohnmobil wurde mit smarten Funktionen und einem Design von allerhöchster Qualität optimiert.



KABE Van – Smart und durchdacht mit Fokus auf sorgenloses Campingleben. Es ist uns gelungen, eine optimierte, kompakte Raumnutzung, ohne Abstriche am hohen KABE-Standard mit den umfangreichen Mehrwerten der Marke Mercedes-Benz zu kombinieren.

**Links zu allen KABE-Händlern
finden Sie unter www.kabe.se/de**



KABE CLASSIC 600 EIN WOHNWAGEN, DER KEINEN VERGLEICH ZU SCHEUEN BRAUCHT

Viele Familien finden Ihr Lieblingsmodell in der Classic-Serie. Jetzt haben wir die preiswerte Wohnwagenserie mit noch mehr Grundrissen der beliebten 600er-Modelle erweitert.

Die Classic-Serie umfasst preiswerte Wohnwagen mit etwas weniger Optionen als bei unseren anderen Modellen und ist selbstverständlich durch und durch von KABE-Qualität geprägt. Die Serie bietet gut geplante Kinderzimmer-Lösungen in mehreren Längen, aber auch kleinere Wohnwagen für Paare und Singles, die gerne reisen.

„Wenn Sie einen KABE kaufen, erhalten Sie einen durchdachten Wohnwagen mit sämtlichen eingebauten KABE-Werten, wie hohe Qualität, Sicherheit und hervorragenden Ganzjahreseigenschaften, zu einem sehr wettbewerbsfähigen Preis“, erklärt Peter Vlaanderen, KABE-Verkaufsleiter für BeNeLux, AT, CH und UK.

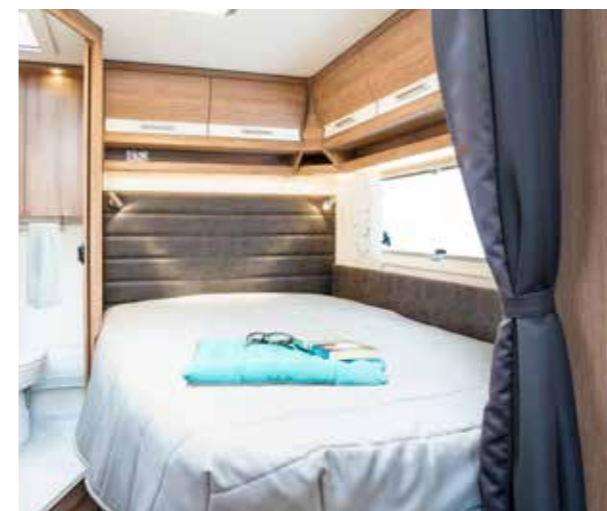
Drei neue Grundrisse

Das Modelljahr 2021 bietet noch mehr Wahlmöglichkeiten in der Classic-Serie. Das vielseitige 600er-Modell wurde durch drei weitere Grundrisslösungen ergänzt: Classic 600 GLE B2 mit zwei komfortablen Einzelbetten, Classic 600 TDL E2 mit großem Badezimmer hinten über die gesamte Wagenbreite und ebenfalls mit zwei komfortablen Einzelbetten, sowie Classic 600 XL mit einem bequemen und großzügigen Doppelbett.

„Wir wissen, dass viele Kunden im Classic 600 einen praktischen Wohnwagen in der genau richtigen Größe sehen. Jetzt wird es noch leichter, eine Ausführung zu finden, die genau den Wünschen und dem Bedarf der eigenen Familie entspricht“, sagt Peter.

Preiswerte Qualität

Der KABE Classic 600 ist der richtige Wohnwagen für alle, die einen preiswerten Qualitätswagen für den Ganzjahresgebrauch suchen, mit aller Ausstattung, die für einen wirklich bequemen Campingalltag erforderlich ist. Vieles von dem, was beim KABE Classic zur Standardausstattung gehört, ist bei anderen Herstellern oft Zubehör. Bei KABE sind u.a. getönte Fenster mit Insektenschutz und Verdunkelungsrollos, Tür mit Insektenschutz, Trockenschrank, Skifach, Küchenschubladen mit Softclose-Funktion und Zentralverriegelung, TV-Antenne, Kühlschrankbelüftung, Mini Heki Dachluken und richtig komfortable Betten mit Federkernmatratzen und komfortablen Matratzenauflagen inbegriffen. Natürlich gibt es serienmäßig auch einen Dunstabzug und einen Grauwassertank.



Classic 600 XL mit einem bequemen und großzügigen Doppelbett.



Classic 600 GLE B2 mit zwei komfortablen Einzelbetten.



Classic 600 TDL E2 mit großem Badezimmer im Heck und zwei komfortablen Einzelbetten.



Zum Modelljahr 2021 haben wir die Ausstattungsliste noch erweitert. Wer einen neuen KABE Classic bestellt, erhält nun auch WLAN-Router, Stereoanlage und Leckindikator serienmäßig. Garderobe, Bettkasten und Gaskasten sind beleuchtet und die Etagenbetten haben eigene USB-Anschlüsse.

Stellen Sie den Vergleich an

Sie haben die Wahl zwischen sechs unterschiedlichen Serien – jede mit ihren spezifischen Vorteilen und alternativen Grundrissen. Der Classic entwickelte sich zum Favoriten von Familien mit Kindern und ist eine gute Wahl für den frisch gebackenen Camper. Peter empfiehlt den Kunden, sich folgende Frage zu stellen: Welcher Anwendertyp bin ich und auf welche Eigenschaften und Funktionen lege ich besonders großen Wert?

„Wer einen Wohnwagen kauft, möchte ja wissen, was man für sein Geld bekommt! Vergleichen Sie also ruhig den Classic 600 mit Wohnwagen anderer Hersteller.

Sie werden schnell sehen was wir meinen, wenn wir sagen, dass KABE in jedem Preissegment das höchste Ausstattungsniveau auf dem Markt zu bieten hat.“

Die Classic-Serie umfasst unter anderem die besonders beliebten Kinderzimmer-Wohnwagen mit Zwei- oder Dreistock-Betten (das Oberschrankbett ist für mehrere Modelle als Zubehör bestellbar) und zwei etwas kleinere und leichtere Reise-Wohnwagen.

Worauf sollte ich achten, wenn ich den KABE Classic 600 mit ähnlichen Wohnwagen auf dem Markt vergleichen möchte? Peter Vlaanderen hebt folgende Punkte hervor:

DESIGN:

„Vieles ist ja eine reine Geschmackssache, wie z.B. Einrichtungsdetails, Farbgebung und dergleichen. Dieses Jahr haben die Classic-Wohnwagen mehrere Designänderungen erfahren und u.a. eine neue, modernere Heckwand sowie ein neues Design des Mini-Hammerschlag-Blechtes



Neuer Standard in allen Classic-Wohnwagen 2021: Beleuchtung in Garderobe, Bettkasten und Staukasten. WLAN-Router, Stereoanlage, USB-Anschlüsse beim Etagenbett, Leckindikator.

erhalten. Im Inneren fallen der hellere Farbton des Wandbelags, die neuen Polster- und Textilkollektionen sowie die größeren Fenster in der Küche und der vorderen Sitzgruppe auf. Das Kopfteil des Betts ist neu verkleidet und das Regal unter dem Oberschrank ist beleuchtet, was meiner Ansicht nach viel für die Atmosphäre im Wohnwagen ausmacht.“

KOMFORT:

„Ein KABE enthält viele komfortable Details, die dazu beitragen, dass das Campingleben genauso einfach wird, wie Sie es sich wünschen. Der Classic 600 bildet da keine Ausnahme. Hier finden Sie zahlreiche Beleuchtungselemente und Steckdosen, USB-Anschlüsse bei den Betten, Küchenschubladen mit Soft-Close-Funktion und Zentralverriegelung sowie hochklappbare Sofas, die das Saubermachen erleichtern. Die Garderobe funktioniert als wirkungsvoller Trockenschrank mit Tropfschale und schließbarem Lüfter. Um nur einige wenige Beispiele zu nennen.“

AUSSTATTUNG:

„Um einen gerechten Preisvergleich zu erstellen, ist es wichtig zu wissen, was in der Standardausstattung eines Wohnwagens inbegriffen und was Sonderzubehör ist. Ein KABE Classic hat in der Grundausstattung u.a. getönte Fenster mit Insektennetz und Verdunkelungsrollos, Tür mit Insektennetz, Feuermelder, Leckindikator, TV-Antenne, Stereoanlage, eingebaute Lautsprecher, WLAN-Router, 130-Ah-Batterie sowie ein Skifach mit abschließbarer Außenluke.“

ZUBEHÖR:

„Mit vielen kleinen Extras kann es einem schwer fallen, den Gesamtpreis einzuschätzen. Wir bieten zwei attraktive Zubehör-Pakete für den KABE Classic: Ein Komfortpaket mit großem Kühlschrank, Nackenkissen, Ladeluke, Handtuchtrockner und Lüftungsluke sowie ein Designpaket mit 15“-Leichtmetall-Felgen, Fenster in der Tür, Deichsel-Abdeckung und Heki 2 Dachluke. Sonstige Extras sind Mikrowelle, Backofen, Klimaanlage und Oberschrankbett.“

KONSTRUKTION UND FUNKTION:

„Am allerwichtigsten ist die grundlegende Konstruktion und Funktion des Wohnwagens. Der Classic 600 ist für das skandinavische Klima konzipiert und überzeugt durch die einzigartige KABE-Konstruktion mit Kunststoff-Profilen, atmungsfähiger Wandtapete und Ecopräm-Isolierung. Er besitzt ein sorgfältig entwickeltes Lüftungssystem und eine effiziente Heizung mit der wasserführenden Fußbodenheizung AGS II. Der Wohnwagen ist außerdem mit einer Antischlingerkupplung, verlängerten Zugholmen für stabiles Fahrverhalten und selbstnachstellenden Bremsen ausgerüstet.“

SORGENFREIER BESITZ:

„Unter dem Strich geht es um einen sicheren und sorgenfreien Besitz. Daher sollten Sie sich auch auf den beiden folgenden Seiten über das einzigartige KABE Komplettangebot informieren.“

KABE'S EINZIGARTIGES KOMPLETTANGEBOT

Der Kauf eines Wohnmobils oder Wohnwagens geht mit dem Traum von schönen Reisen, unvergesslichen Erlebnissen und entspannter Freizeit einher. Das ist eine große Entscheidung, mit der die ganze Familie einverstanden sein sollte.

KABE ist bereit, Ihnen Ihre Urlaubsträume zu erfüllen. Wir können Sie vor dem Kauf fachkundig beraten und Ihnen helfen, den Grundstein für den sicheren und sorgenfreien Besitz eines Campingfahrzeugs zu legen.

Es gibt den richtigen KABE für alle! Sie müssen sich nur zuerst über Größe, Grundriss, Ausstattung und Preisklasse, die zu Ihnen und Ihrer Familie passen, bewusst werden.

Hier wollen wir Ihnen das einzigartige KABE-Komplettangebot vorstellen:



Unsere Produkte

Die Wohnwagen und Wohnmobile von KABE gehören bereits in ihrer Standardausstattung zu den am besten ausgestatteten Fahrzeugen auf dem Markt. Ganz gleich, für welches KABE-Modell Sie sich entscheiden mögen, können Sie immer sicher sein, die höchste Qualität in jedem Preissegment zu bekommen.

Bevor Sie anfangen, Preise zu vergleichen: Informieren Sie sich darüber, was bei einem KABE im Preis inbegriffen ist!

Wenn Sie Ihr Lieblingsmodell gefunden haben, wählen Sie den optimalen Grundriss mit Hilfe des Flexline-Systems von KABE, das unzählige Wahlmöglichkeiten eröffnet und größte Flexibilität garantiert.

Am besten bauen Sie Ihren KABE mit Hilfe unseres Produktkonfigurators auf unserer Webseite www.kabe.se unter der Rubrik „Bauen Sie Ihren KABE“, oder wenden Sie sich einfach an Ihren nächstgelegenen KABE-Händler.

Unsere Händler

KABE verfügt über ein großes Netzwerk von autorisierten und kompetenten Vertragshändlern und Service-Werkstätten in ganz Skandinavien und mehreren anderen europäischen Ländern.

Viele davon arbeiten schon sehr lange mit KABE zusammen. Zum Teil handelt es sich dabei um Familienbetriebe, die über Generationen hinweg gute Kundenbeziehungen pflegen.

Hier bekommen Sie professionelle Hilfe für die richtige Wahl Ihres Wohnwagens oder Wohnmobils. Sie erhalten Antworten auf alle Ihre Fragen und können jedes Detail im umfassenden KABE-Angebot entdecken, anfassen und eingehend untersuchen. (Wenn Sie in diesen Corona-Zeiten nicht persönlich kommen wollen, können Sie alternativ natürlich auch ein digitales Treffen mit Ihrem Händler vereinbaren).



Service

Die von KABE autorisierten Service-Werkstätten besitzen alle erforderlichen Kenntnisse über Ihren Wohnwagen oder Ihr Wohnmobil. Diese Werkstätten sind jederzeit Ihre primäre Anlaufstelle, wenn Sie auf ein Problem stoßen sollten oder wenn es Zeit für den Jahresservice ist.

KABE spielt eine führende Rolle bei der technischen Entwicklung in der Caravanning-Branche und das Personal unserer Händler und Service-Werkstätten wird laufend geschult, um immer auf dem neuesten technischen Wissensstand zu sein.

Ein Tipp der Werkstatt:

Buchen Sie Ihren Service schon jetzt! Im Frühjahr und Sommer müssen Sie mit längeren Wartezeiten rechnen.

Wir laden Sie ein, die hohe KABE-Qualität und ein komfortables, nachhaltiges Campingleben zu erleben. Unser Komplettangebot garantiert natürlich auch einen hohen Wiederverkaufswert bei einer zukünftigen Inzahlungnahme.



Wir laden Sie ein, die hohe KABE-Qualität und ein komfortables, nachhaltiges Campingleben zu erleben. Unser Komplettangebot garantiert natürlich auch einen hohen Wiederverkaufswert bei einer zukünftigen Inzahlungnahme.



KABE – GUT GERÜSTET FÜR DEN SOMMER!

Der Ganzjahreskomfort von KABE ist das Ergebnis einer zielbewussten Entwicklungsarbeit. In diesem Punkt gehen wir keine Kompromisse ein. Alle Konstruktionslösungen und Systeme sind für optimale Funktion unter extremen Klimaverhältnissen ausgelegt – im Sommer wie im Winter.

„Viele der wichtigen Funktionen sind diskret in die Konstruktion integriert und fallen zunächst gar nicht auf, wenn Sie den Wohnwagen oder das Wohnmobil zum ersten Mal betreten. Aber Sie werden den Unterschied schnell merken, wenn Sie Ihren KABE praktisch anwenden“, sagt Mikael Blomqvist, technischer Leiter und stellvertretender Geschäftsführer bei KABE.

Ein Beispiel hierfür ist die KABE-eigene Wandkonstruktion iWall, in der die feuchtesichere Ecoprim-Isolierung zwischen zwei Lagen von Aluminiumblech liegt, wovon das innere Blech mit einer atmungsaktiven Wandtapete verkleidet ist. Die iWall-Konstruktion in Kombination mit den doppelt verglasten KABE-Energiefenstern mit PU-Rahmen sorgt dafür, dass die Karosserie extreme Temperaturen ohne unnötig große Warmluft-Verluste im Winter und ohne Überhitzung im Sommer aushält.

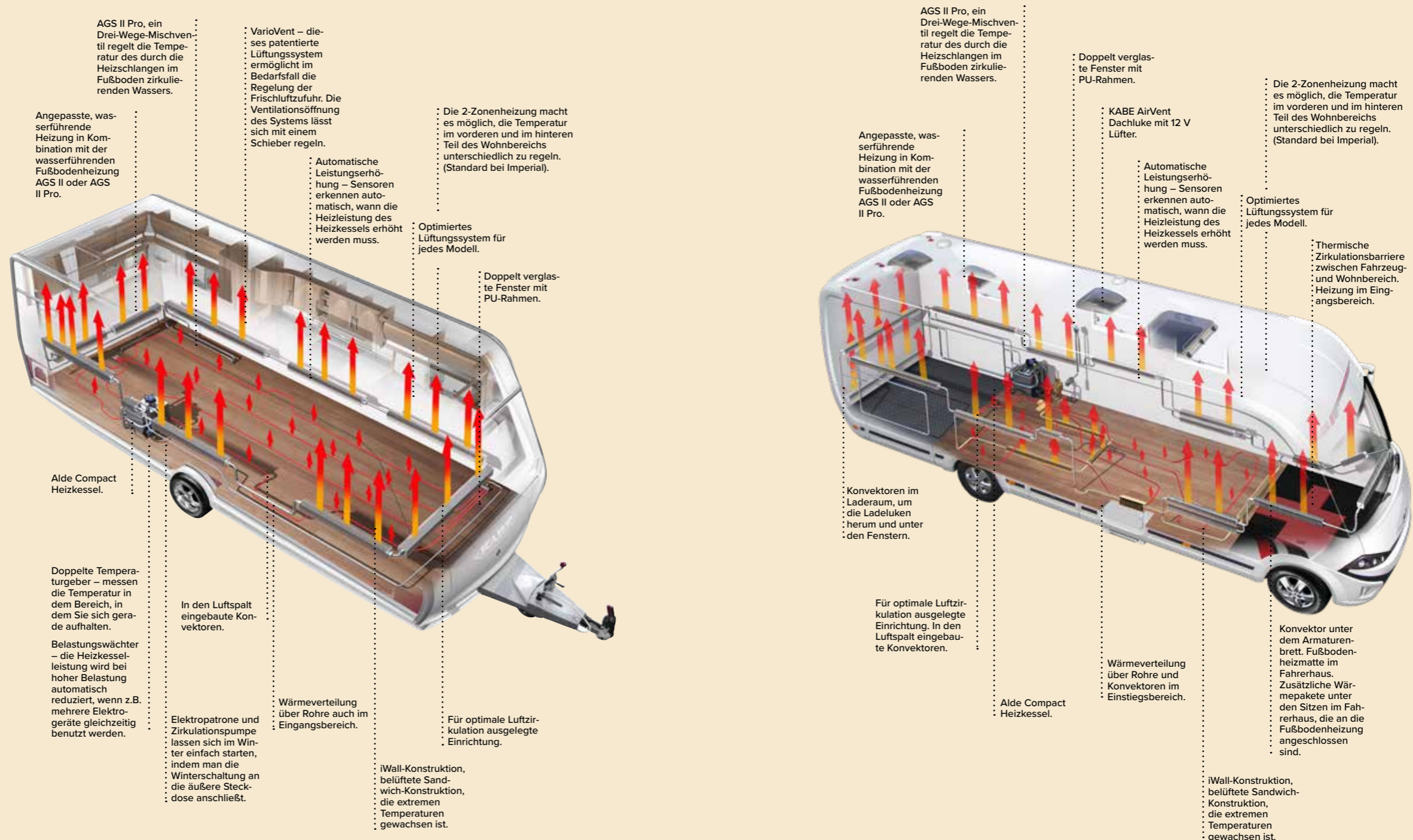
„Stark vereinfacht könnte man das mit einer guten und einer schlechten Thermosflasche vergleichen. Eine gute Thermosflasche hält Ihren warmen Kaffee warm und gekühlte Getränke kalt.“

Lüftung

Für ein komfortables Innenklima möchte man vor allem eine gleichmäßige Temperatur und eine gute Luftqualität erzielen. Daher ist es wichtig, dass die Konstruktion „atmen“ kann. Bei hoher Luftfeuchtigkeit innen und tiefen Außentemperaturen besteht die Gefahr von Kondensatbildung. Dieses Kondenswasser muss weggeführt werden, damit sich kein Schimmel bildet.

Gute Lüftung ist auch während der warmen Jahreszeit sehr wichtig. Mikael erklärt, dass die Einrichtung in einem KABE sorgfältig für optimale Luftzirkulation ausgelegt ist. Die Luft kann vom Boden ungehindert unter Betten und Sofas und durch eingebaute Luftspalte in den Oberschränken zur Decke zirkulieren.

„Unsere Bemühungen, eines der besten Campingfahrzeuge für den Wintergebrauch zu bauen, tragen auch dazu bei, dass unsere Wohnwagen und Wohnmobile im Sommer ein so komfortables Wohnklima aufweisen. Ein guter Ganzjahreskomfort lässt keine Kompromisse zu“, hebt Mikael Blomqvist hervor.



KABE TRAVEL MASTER 2021

Das KABE TravelMaster-Programm ist in vier Modellreihen unterteilt: Classic, Royal, Crown und Imperial. Für welches Wohnmobil Sie sich auch entscheiden mögen, Sie bekommen immer alle grundlegenden KABE-Qualitäten und -Vorteile. Dabei nehmen die unübertroffenen Ganzjahreseigenschaften einen hohen Stellenwert ein.

Crown und Imperial



Der vollintegrierte Crown wird auf Basis eines Mercedes-Benz gebaut und weist alle charakteristischen Eigenschaften dieser Premiummarke auf. Ansprechendes Design, hohe Qualität und durchdachte, intelligente Funktionalität bis ins kleinste Detail.

Classic



Die Classic-Serie erhielt ein neues, sportliches Design. Sie wird auf der bewährten Wohnmobilstasis des Fiat Ducato gebaut. Vieles von dem, was beim KABE Classic zur Standardausstattung gehört, ist bei anderen Herstellern Zubehör.



VORHANG AUF FÜR DEN NEUEN KABE ROYAL AUF MERCEDES-BASIS

Die große KABE-Neuheit des Jahres sind die halbintegrierten Wohnmobile der neuen Royal-Serie. Sie werden auf Mercedes-Basis gebaut und bieten königlichen Komfort sowohl im Fahrerhaus als auch im Wohnbereich.

Die Zusammenarbeit mit Mercedes-Benz begann 2020, als KABE den neuen Van und die bereits etablierte Crown-Serie mit luxuriösen, vollintegrierten Modellen auf Basis des Mercedes Sprinter präsentierte. Gleichzeitig begann man auch, die vollausgestattete Imperial-Serie auf Mercedes-Basis zu bauen.

„Jetzt haben wir auf dem Wohnmobil-Markt einen weiteren Schritt nach vorne getan und zwei unserer Bestseller im halbintegrierten Segment, Crossover x780 und Crossover x880 mit absenkbarem Hubbett, weiterentwickelt“, freut sich Mikael Blomqvist, technischer Leiter und stellvertretender Geschäftsführer bei KABE.

Unterschiedliche Grundrisse

Der neue KABE Royal x780 auf Mercedes-Basis hat eine Gesamtlänge von 8060 mm und der Royal x880 bringt es gar auf 9060 mm. Beide weisen eine King-Size-Breite von 2450 mm auf, die in der Branche nur bei KABE zu finden ist. Diese Breite schafft ein großzügiges Raumgefühl im Wohnbereich, was bei allen unterschiedlichen Grundrisslösungen optimal ausgenutzt wird.

„Der Royal x780 ist mit fünf unterschiedlichen Grundriss-Varianten zu haben:

LXL, LB, LGB, LT und LQB. Dabei haben Sie die Wahl zwischen Doppelbett oder zwei Einzelbetten und zwischen unterschiedlichen Gestaltungen des Badezimmers und des Stauraums. Der Royal x880 wird entweder in LT-Ausführung mit Einzelbetten und einem Badezimmer angeboten, das im Heck die gesamte Fahrzeugbreite einnimmt, oder als LQB-Modell mit einem zentralen Doppelbett im hinteren Teil des Wohnmobils“, erklärt Mikael.

In jeder dieser Grundrissvarianten herrscht in den Schlafbereichen eine richtige Schlafzimmer-Atmosphäre. Die Betten haben bequeme Federkernmatratzen, eine extra dicke Matratzenauflage, ein verstellbares Kopfende und ein weich gepolstertes Kopfteil mit Leselampen und USB-Anschlüssen.

Flexibel und reichlich ausgestattet

Das gut ausgestattete Badezimmer hat eine schwenkbare Spültoilette, Duschkabine und ein Waschbecken mit Ober- und Unterschrank, in denen alle Toilettenartikel Platz finden und während der Fahrt sicher verstaut sind. Hier kommt auch die King-Size-Breite zum Tragen, denn das Badezimmer bietet viel Platz und Bewegungsfreiheit.

KABE Royal x780 und x880 sind flexible Urlaubsunterkünfte und passen zu den unterschiedlichsten Anwendertypen. Unter der Dachwölbung hinter dem Fahrerhaus verbirgt sich ein elektrisch absenkbares Hubbett mit zwei komfortablen Schlafplätzen. Wenn Sie es nicht benutzen, ist dieses Bett nahtlos und unsichtbar in das Fahrzeugdach integriert.

„Mit dieser Crossover-Funktion kann man einfach weitere Schlafplätze für Familienmitglieder oder Übernachtungsgäste schaffen. Hier steht Enkelkindern oder Teenagern, die nur hin und wieder mitkommen, ein richtig komfortables Bett zur Verfügung.“

Vielleicht suchen Sie ein Traum-Wohnmobil, das von mehreren Generationen Ihrer Familie genutzt werden kann. Dann ist der KABE Royal das ideale Modell.

Stiliches Design

Der Innenraum des Royal x780 und x880 wird optimal genutzt, dank der praktischen Winkelküche mit 3-flammigem Herd und des runden Spülbeckens, das in die Arbeitsfläche eingelassen ist. Der Herd hat eine Glasabdeckung, die auch als zusätzliche Abstellfläche dienen kann. Alle Schubladen und Schranktüren der Küche haben Soft-Close-Funktion und Zentralverriegelung. >>>



Das neue halbintegrierte Wohnmobil KABE Royal auf Mercedes-Sprinter-Basis.

Die Ausrüstung der Küche ist dem Bedarf der modernen Familie angepasst. Sie hat einen serienmäßigen Einbau-Backofen und selbstverständlich können Sie Ihre Abfälle in getrennte Fächer sortieren, genau wie zu Hause.

Das neue Holzdekor Nordic Oak ist weiß lasiert und vermittelt ein warmes und modernes Gefühl. Das Interieur ist von stillichem Design geprägt, mit eingelassenen Schranktüren und Schubladen sowie einer Arbeitsplatte aus elegantem Steinimitat.

Ergonomie und Kollisionssicherheit

Die Sitzgruppe hat eine sanft geformte Windkeldinette mit ergonomischen Polstern, die zusammen mit den schwenkbaren Sitzen des Fahrerhauses einen freundlichen Ess- und Wohnraum für fünf Personen bilden.

Der Tisch lässt sich nach vorne umklappen, so dass mehr Platz zwischen dem Fahrersitz und der Dinette entsteht. Dadurch erhöht sich die Sicherheit der angeschnallten Passagiere während der Fahrt. KABE hat eine spezielle Slide-out-Funktion für die Gurtplätze der Dinette entwickelt, mit der sich die Neigung von Sitzfläche und Rückenlehne für den optimalen Sitzkomfort verstellen lässt.

„Zusätzlich zu dem umklappbaren Tisch hat KABE noch weitere Lösungen entwickelt, um die Sicherheit bei einer eventuellen Kollision zu erhöhen. Diese Lösungen finden

Sie auch im neuen x780 bzw. x880. So hält z.B. ein stabiler Metallrahmen die Batterie bei einem Unfall sicher an ihrem Platz, und auf dieselbe Weise ist auch der Wassertank sicher unter dem Sofa verankert“, erklärt Mikael.

Absenkbare Hubbett

Die Dinette lässt sich einfach in einen weiteren Schlafplatz verwandeln. Insgesamt können im Royal Crossover x780 bzw. x880 bis zu fünf Personen schlafen. Serienmäßig gibt es vier Gurtplätze und als Zubehör ist auch ein fünfter erhältlich.

Smart D

Das Bedienpanel KABE Smart D überwacht sämtliche Funktionen des Wohnmobils und gibt Auskunft über die Füllstände des Frisch- und Grauwassertanks sowie über die aktuellen Batteriespannungen. Hier bedienen Sie auch Beleuchtung, Heizung und das elektrisch absenkbare Hubbett. Alle Funktionen lassen sich über ein und denselben benutzerfreundlichen Touchscreen bedienen.

Pkw-Komfort

Mit dem Mercedes Sprinter als Basisfahrzeug in Kombination mit dem maßgeschneiderten AL-KO-Fahrwerk kann KABE jetzt ausgereifte Wohnmobile mit Fahreigenschaften anbieten, die jenen von Pkw's in nichts nachstehen. Mikael Blomqvist erklärt warum.

„Wichtige Details sind die Lastenverteilung auf Vorder- und Hinterachse sowie die Federung und die Stoßdämpfung. Wenn Sie den neuen x780 oder x880 mit AL-KO-Fahrwerk fahren, fallen Ihnen die ruhigeren Federbewegungen sowie eine erhöhte Seitenwind- und Spurstabilität deutlich auf. Man hat das Gefühl, dass die Straße ebener wird.“

Das Fahrzeug hat Vorderradantrieb, ein 9-stufiges Automatikgetriebe und einen Motor von 170 PS. Sie verfügen über moderne Pkw-Technologie in Form von Bremsautomatik, Regensensor, Attention Assist, Seitenwindstabilisierung und vielem anderen mehr.

„Außerdem hat das Fahrzeug das neueste MBUX-Infotainment-System von Mercedes mit 10,25-Zoll-Touchscreen und Rückfahrkamera.“

Wählen Sie dazu das Komfortpaket von KABE, bekommen Sie zusätzlich Verkehrszeichenassistent, Fernlichtassistent, Fahrerhaus-Klimaanlage und eine elektrische Feststellbremse. Wir bieten auch ein Designpaket an, das einen verchromten Kühlergrill, Leichtmetallfelgen, Dekor um das Skyview-Fenster sowie LED-Scheinwerfer umfasst.“

Ganzjahres-Wohnmobil

Natürlich weisen auch diese Modelle den KABE-typischen Ganzjahreskomfort auf.



Unter der Dachwölbung hinter dem Fahrerhaus verbirgt sich ein elektrisch absenkbares Hubbett.



Neuer Royal x880 LT.

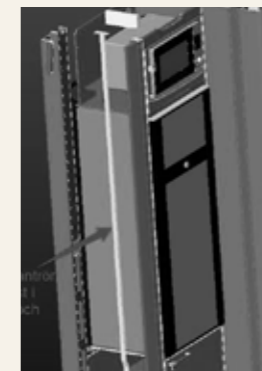
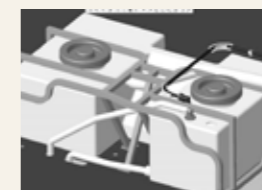
Die Royal x780 und x880 haben eine wasserführende Fußbodenheizung auch im Fahrerhaus und zusätzliche Heizgeräte mit Gebläse unter Fahrer- und Beifahrersitz.

Das skandinavische Klima stellt extreme Anforderungen. „Mit den Wohnmobilen von KABE sind Sie für winterliche Straßenverhältnisse sowie für Wind und Temperaturschwankungen bestens gerüstet“, verspricht Mikael Blomqvist.

„Isolierung, Fenster, Wände, Heizung und Lüftungssystem wurden entwickelt, um die hohen Anforderungen, die die Natur an uns stellt, zu erfüllen - unabhängig von der Jahreszeit. Hier stehen Ihnen all die technischen Lösungen zur Verfügung, die KABE zum besten Ganzjahres-Wohnmobil auf dem Markt machen.“

Der Royal ist das perfekte Wohnmobil für alle, die fortschrittlichste Technik wünschen und sich nur mit dem Allerbesten zufriedengeben.

Besuchen Sie Ihren KABE-Händler. Dort können Sie die neuen Royal x780 und x880 eingehend in Augenschein nehmen, ebenso wie alle anderen Wohnmobil-Modelle von KABE, Made in Sweden!



KABE KOLLISIONSSICHERHEIT

PASSIVE SICHERHEIT (KOLLISIONSSICHERHEIT)

Stabile Karosserie: Basisfahrzeug und Wohnbereich werden mittels einer Stahlkonstruktion zusammengefügt. Wände und Wohnmobillfront werden nach dem Sandwichprinzip gebaut, was höchstmögliche Verdrehsteifigkeit garantiert. Die A-Säule wird in einem stabilen Block gegossen. Die Stahlkonstruktion wird mittels kräftiger Stahlplatten mit dem Antriebskopf verbunden, was für eine stabile Befestigung am Chassis sorgt. Innenwände und Außenwände werden mittels eines F-förmigen Aluminiumprofils miteinander verbunden.

Stahlrahmen in der Dinette: Unter den Gurtplätzen der Dinette befindet sich jetzt ein verstärkter Stahlrahmen, der die Dinette bei einer eventuellen Kollision stabilisiert. Dieser Metallrahmen hält auch den Wassertank sicher am Platz.

Kollisionssicherer Kühlschrank mit Stahlprofilen (ist bei manchen Modellen von der Platzierung des Kühlschranks abhängig).

Stahlrahmen um die Batterie: Ein neuer, stabiler Metallrahmen sichert die Batterie bei einer Kollision.

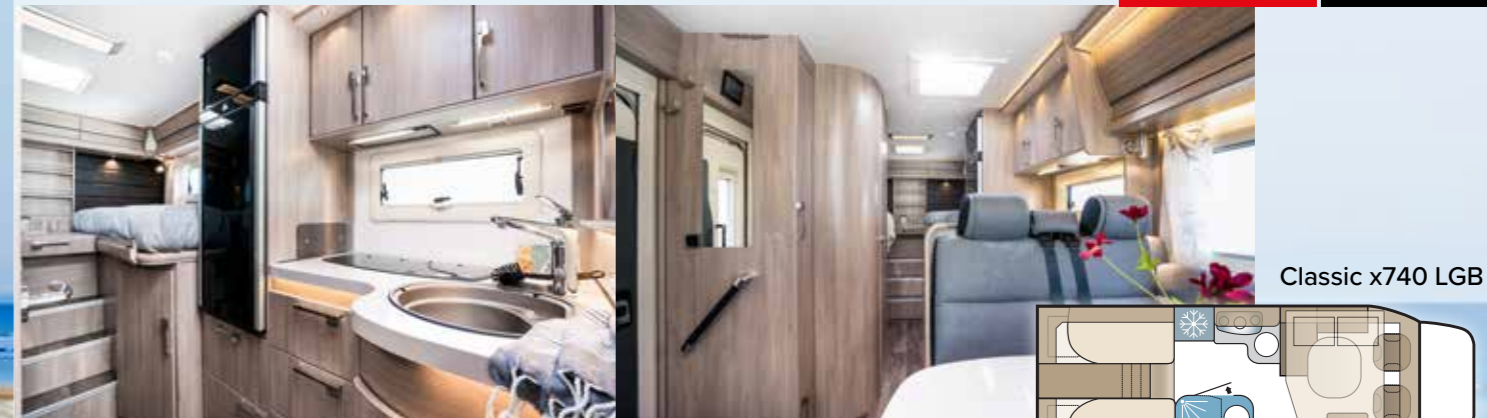
Umklappbare Tischplatte: Der Tisch ist nach vorne umklappbar, so dass zwischen Fahrersitz und den Passagierplätzen auf der Dinette mehr Platz entsteht. Dadurch sind die angeschnallten Passagiere bei einer Kollision besser geschützt.

AKTIVE SICHERHEIT (UNFALLVORBEUGENDE SYSTEME)

Antischleudersystem, Bremsautomatik, Regensensor, Fahrlichtassistent, Attention Assist, Seitenwindassistent (nicht bei Tandemachsern).

Zubehör Sicherheitspaket Classic 740, x740: Bremsautomatik, Regensensor, Spurhalteassistent, automatische Fernlichtabblendung, Fahrlichtassistent. (Die Classic-Serie kann ein abweichendes Ausstattungsniveau aufweisen.)

Zubehör Komfortpaket Royal x780, x880: Verkehrszeichenassistent, Fernlichtassistent, Klimaanlage im Fahrerhaus, elektrische Feststellbremse.



Das Crossover-Modell wird in King-Size-Breite gefertigt, die auf dem Wohnmobil-Markt nur von KABE angeboten wird. Es ist im LXL-Grundriss mit Doppelbett oder in der LGB-Ausführung mit Einzelbetten und großem Stauraum zu haben.



DER VIELSEITIGE KABE CLASSIC 740

Der Kabe Classic ist ein preiswertes Modell mit ein paar weniger Optionen, jedoch durch und durch von hoher KABE-Qualität geprägt. Vieles von dem, was beim Kabe Classic zur Standardausstattung gehört, ist bei anderen Herstellern Zubehör.

Der Classic 740 wird auf der bewährten Wohnmobilbasis des Fiat Ducato gebaut, die von Fiat in Zusammenarbeit mit führenden Wohnmobil-Herstellern entwickelt wurde. Das Fahrzeug hat bequeme Fahrer- und Beifahrerplätze und der Fiat-Tiefrahmen sorgt für eine sichere und stabile Straßenlage. Der 2,3-Liter Motor leistet 140 PS.

Ganzjahres-Wohnmobil.

Obwohl die Classic-Serie nicht mehr kostet als viele andere Wohnmobile ist sie mit allem ausgerüstet, was der aktive Ganzjahrescamper braucht – selbst im skandinavischen Winter.

„Dafür sorgt die wasserführende Fußbodenheizung AGS II von KABE mit vier Wärmeschlangen für optimale Heizfunktion und gleichmäßige Wärmeverteilung. Der Heizkessel von ALDE und die einzi-

gartige Smart D Bedientafel von KABE, die sämtliche Funktionen des Wohnmobils steuert und überwacht, gehören ebenfalls zur Serienausstattung“, sagt Manfred Taedcke, KABE-Verkaufsleiter für Deutschland.

Der Aufbau ist mit der von KABE selbst entwickelten Wandkonstruktion iWall gebaut, die ein stabiles und feuchtesicheres Wohnmobil garantiert. Die technischen Lösungen im Aufbau in Kombination mit den einzigartigen Heizungs- und Lüftungssystemen von KABE machen den Classic 740 zu einem äußerst vielseitigen Ganzjahres-Wohnmobil.

Halb- und vollintegrierte Ausführungen

Die Classic-Serie umfasst drei Grundausführungen: den halbintegrierten Classic 740, das halbintegrierte Crossover-Modell

Classic x740 und den vollintegrierten Classic i740.

Die halbintegrierten Modelle sind mit vier unterschiedlichen Grundrissvarianten zu haben: LXL, LB, LGB und T. Dabei haben Sie die Wahl zwischen einem Doppelbett oder zwei Einzelbetten sowie zwischen unterschiedlichen Gestaltungen des Badezimmers und des Stauraums.

„Auch der Classic x740 ist ein halbintegriertes Modell, allerdings in Crossover-Ausführung. Unter der Dachwölbung hinter dem Fahrerhaus verbirgt sich ein elektrisch absenkbares Hubbett mit zwei komfortablen Schlafplätzen“, erklärt Manfred.

Das Crossover-Modell wird in der King-Size-Breite von ganzen 2464 mm gefertigt, die auf dem Wohnmobil-Markt nur von KABE angeboten wird.

Der Classic x740 ist mit zwei Grundrissvarianten erhältlich: LXL mit Doppelbett und LGB mit Einzelbetten und großem Stauraum.

„Der Classic i740 ist ein vollintegriertes Wohnmobil mit Einzelbetten und großer Garage. Auch dieses Modell hat ein absenkbares Hubbett.

Der Classic i740 ist wie unsere größeren vollintegrierten Modelle konzipiert, wurde jedoch dem preiswerteren Classic-Standard angepasst.

Neues Design

Wie in allen KABE-Wohnmobilen legen wir auch im Kabe Classic 740 großen Wert auf bestmöglichen Schlafkomfort. Die Betten haben eine Federkernmatratze mit extra dicker Matratzenauflage. Dieses Jahr erhielt der Classic 740 außerdem ein neues, verkleidetes Kopfteil am Bett mit integrierter Beleuchtung.

„Der neue Classic 740 hat ein umfassendes Designlifting erfahren, was bereits im sportlichen Außendekor zum

Ausdruck kommt. Im Wohnteil fallen die neuen Möbel in Nordic Oak auf, und die gesamte Farbskala der Einrichtung strahlt eine erfrischende nordische Helligkeit aus“, sagt Manfred.

Die gut ausgestattete Küche lädt zu entspanntem Kochen ein. Hier finden Sie einen großen Kühlschrank, einen dreiflammigen Herd und einen Dunstabzug mit Motor, Fettfilter und Beleuchtung. Die effizient eingerichtete Küche hat geräumige Schränke und selbstschließende Schubladen.

Behagliches Campleben

Das helle und einladende Badezimmer hat Schränke für die praktische Verstauung, in denen Shampooflaschen und andere Toilettenartikel während der Fahrt sicher aufgehoben sind.

„Die Badezimmer-Gestaltung kann je nach Grundrisslösung variieren, aber es gibt immer eine ordentliche Dusche! Wir wissen, dass unsere Kunden das sehr zu schätzen wissen“, sagt Manfred.

Der Classic 740 ermöglicht ein wirklich behagliches Campleben. Sie sitzen immer bequem, sowohl unterwegs als auch am Stellplatz, wobei die ergonomisch geformte Dinette ein Teil der Sitzgruppe wird. Alle Sitzpolster haben eine speziell beschichtete Unterseite, so dass sie nicht verrutschen können.

Eine Tür mit Insektenschutzplissee und getönte Fenster mit stufenlos verstellbaren Insektenschutznetzen und Verdunkelungsrollos gehören ebenso zur Standardausstattung wie der Multimedia-Player, ein WLAN-Router und zahlreiche LED-Lampen, die Sie einfach über das Kabe Smart D-Bedienpanel regeln können.

„Mit einem Classic 740 bekommen Sie wirklich viel Wohnmobil für Ihr Geld! Schauen Sie sich dieses Modell doch genauer an unter www.kabe.se oder bei Ihrem KABE-Händler.“

GEWINNENDE TECHNIK, DIE IHNEN DAS LEBEN IM KABE LEICHTER MACHT

Alle KABE-Wohnmobile und -Wohnwagen der Serien Royal und Imperial sind mit dem fortschrittlichsten System zur Steuerung und Überwachung der unterschiedlichen Funktionen ausgerüstet, das in der Branche zu haben ist.

KABE Smart D - wie wir das System nennen - ist nach demselben Prinzip aufgebaut wie die modernen rechnergesteuerten Elektroniksysteme in Pkws. An einer zentralen Bedientafel können Sie Heizung, Beleuchtung, Klimaanlage und eine Reihe anderer Funktionen steuern. Sie können auch den Füllstand der Frisch- und Grauwassertanks und die Ladezustände der Batterien kontrollieren. Das System verfügt darüber hinaus über mehrere Alarmfunktionen, die an erforderliche Servicemaßnahmen erinnern oder melden, wenn eine Sicherung ausgelöst hat.

European Innovation Award

2017 gewann KABE Smart D den European Innovation Award in Stuttgart. Mit diesem prestigeträchtigen Preis in der Kategorie „Connectivity“ belohnen führende europäische Fachzeitschriften Hersteller aus der Caravaningbranche, die besonders innovative Ideen und Produkte entwickelt haben.

Seither haben wir das Smart D-System noch weiterentwickelt. 2019 wurde KABE mit einem weiteren European Innovation Award belohnt, dieses Mal für sein

bahnbrechendes Produkt SmartVent, ein neues, hochentwickeltes Lüftungssystem mit Wärmerückgewinnung. SmartVent wird als Zubehör für KABE's Premium-Wohnwagen der Imperial-Serie als integrierter Teil des Smart D-Systems angeboten.

„Dass wir auf der European Innovation Award Gala bereits zum zweiten Mal ganz oben auf dem Siegereichen stehen, und das auf der größten Urlaubsmesse der Welt, betrachten wir als Bestätigung dafür, dass KABE seinen bekannten Slogan "Immer einen Schritt voraus" auch wirklich umsetzt und verdient“, freut sich der geistige Vater des Systems, Mikael Blomqvist, Geschäftsführer und Technischer Leiter bei KABE.

Fokus auf Einfachheit

Mit KABE Smart D brauchen Sie nicht mehrere Displays zu handhaben. Alles ist auf einem übersichtlichen Touchscreen mit deutlichen Symbolen zusammengefasst. Die Bedientafel wurde mit Fokus auf Einfachheit, Intuitivität und Benutzerfreundlichkeit entwickelt.

„Auf der Startseite sind alle Knöpfe für die Beleuchtung sowie die digitalen

Schieberegler für die Dimmerfunktionen zu sehen. Alle Heizungsfunktionen sind auf einer eigenen Seite gesammelt, auf der man die Fußbodenheizung regeln und die Temperatur erhöhen oder senken kann. Die aktuellen Pegel in Frisch- und Grauwassertank sowie die Batteriespannungen lassen sich übersichtlich auf der Informationsseite des Systems ablesen.

Ab Modelljahr 2021 können Sie selbst wählen, in welcher Sprache Sie in ihrem KABE Smart D navigieren wollen.“

Temperaturkontrolle vom Strand aus

Das gesamte Smart D-System lässt sich mit dem Zubehör KABE Smart D Remote und einer entsprechenden App auch fernsteuern. KABE Smart D Remote basiert auf einem 4G-Router mit externen Antennen und einem mobilen Modem. „Auf diese Weise wird Ihr Campleben mit KABE noch einfacher“, erklärt Mikael.

„Sie können zum Beispiel die Klimaanlage im Fahrzeug einschalten, bevor Sie an einem warmen Sommertag vom Strand aufbrechen, und kommen dann zu einem angenehmen klimatisierten Campingfahrzeug. Oder Sie schalten auf dem Weg zum Wohnwagen, der auf einem Campingplatz in den Bergen steht, die Heizung an – oder sie machen alle Lichter aus, wenn Sie schon im Bett liegen.

Sie können aber nicht nur die Heizung und die Beleuchtung steuern sowie Funktionen und Alarmmeldungen des Wohnmobils über das Handy überwachen, sondern sie haben unterwegs auch Zugriff auf eine gute, drahtlose Internetverbindung.“

Im Preis für KABE Smart D Remote sind die Abonnementkosten für die ersten 36 Monate inbegriffen. Danach wird eine jährliche Nutzungsgebühr für die App erhoben.



Auf der Startseite werden alle Knöpfe für die Beleuchtung sowie die digitalen Schieberegler für die Dimmerfunktionen angezeigt. Hier können Sie auch Außen- und Innentemperatur sowie die Uhrzeit ablesen.



Aktuelle Statusinformationen zu den Füllständen des Frisch- und Grauwassertanks sowie die Batteriespannungen werden übersichtlich präsentiert.



Meldungen und Steuermöglichkeiten für das Heizungssystem werden auf einer eigenen Seite angezeigt. Hier können Sie mit dem digitalen Schieberegler leicht die Temperatur erhöhen oder senken.





Herzlich willkommen
zu KABE unter
www.kabe.se/de

HABEN SIE DAS HANDBUCH GELESEN?

Die meisten finden es sehr aufschlussreich, durch die KABE-Webseite zu surfen und die neuen Modelle in der 360°-Ansicht unter die Lupe zu nehmen. Aber auf www.kabe.se/de gibt es noch viel mehr zu entdecken.

Hier können Sie im KABE-Produktkonfigurator unter dem Menü „Bauen Sie Ihren KABE“ das Wohnmobil oder den Wohnwagen Ihrer Träume konfigurieren. Sie wählen zunächst Modell, Grundrissvariante sowie Polsterbezüge aus und kreuzen danach die gewünschte Ausstattung an.

Sie können unter „Modell suchen“ auch Ihre Grundanforderungen angeben und danach in aller Ruhe die Grundausstattung für jede Modellserie studieren und das gewünschte Zubehör auswählen.

„Bauen Sie Ihren KABE“ ist ein sehr geschätztes Werkzeug, das die Wahl des richtigen Fahrzeugs sehr erleichtert. Sie können Ihre Konfiguration leicht abspeichern und als Unterlage für weitere Gespräche mit Ihrem Händler verwenden“, erklärt Peter Vlaanderen, KABE-Verkaufsleiter für BeNeLux, AT, CH und UK.

Verfolgen Sie die Entwicklung

Die Webseite von KABE ist die natürliche Informationsquelle für alle, die auf ein neueres Modell umsteigen oder ihren ersten Wohnwagen oder Wohnmobil kaufen wollen. Aber auch als KABE-Besitzer ohne Tauschpläne finden Sie auf www.kabe.se/de viel Nützliches und Wissenswertes.

„Sie können zum Beispiel in Produktkatalogen blättern oder frühere Ausgaben dieser Kundenzeitung lesen. Diese finden Sie unter der Rubrik „Katalog“ und sie erstrecken sich über mehrere Jahrgänge. Es macht Spaß, die Entwicklung zu verfolgen und zu sehen, was im Laufe der Zeit geschehen ist“, verspricht Peter.

Haben Sie das Handbuch gelesen?

Für alle, die bei der Frage, was im Handbuch steht, ein schlechtes Gewissen bekommen, kann die Rubrik „Service und Support“ ganz unten auf der Webseite Erleichterung bringen.

Hier finden Sie die Anwenderhandbücher von KABE für die meisten Modelljahre bis zurück ins Jahr 1968 und können diese als PDFs auf Ihren Rechner herunterladen. Das ist sehr nützlich für Besitzer eines älteren Wohnwagens, dessen Handbuch auf Abwege gekommen ist. Die Handbücher liefern aber auch viele Antworten auf Fragen oder Problemlösungen zu neueren Modellen.

„Die heutigen Anwenderhandbücher sind sehr inhaltsreich. Hier finden Sie Informationen zu allen wichtigen Funktionen sowie nützliche Fakten zur Elektrik, Batterie, Wasser, Abwasser, Lüftung und Gassystem. Selbst für einen routinierten

KABE-Besitzer empfiehlt es sich, hin und wieder seine Kenntnisse aufzufrischen, z.B. für das Wintercamping oder eine längere Urlaubsreise“, rät Manfred Taedcke, Verkaufsleiter für Deutschland. Im Handbuch gibt es auch Checklisten und Fehlersuche-Tipps sowie Ratschläge für Pflege und Wartung Ihres KABE.

Praktisches Hilfsmittel

Die Webseite von KABE wurde im letzten Jahr vollständig aktualisiert und erhielt verbesserte Menüs, die Ihnen helfen, das Gesuchte schneller und einfacher zu finden.

Als Ergänzung zum Webinhalt haben wir auch Videoclips produziert, die Ihnen auf dem YouTube-Kanal von KABE wertvolle Produktinfos und Ratschläge vermitteln. Allgemeine Aktualisierungen und Neuheiten finden Sie am einfachsten, indem Sie KABE auf Facebook und Instagram folgen, wo Sie uns unter /kabehusvagnarhusbilar finden.

„Die digitalen Kanäle sind ein wichtiges Kommunikationsmittel und helfen Ihnen, mehr über KABE und unsere Produkte zu erfahren. Aber letztendlich sollten Sie sich immer an Ihren KABE-Händler wenden, wenn Sie professionelle Hilfe oder Ratschläge brauchen“, betont Manfred.

EIGENE PRODUKTIONSLINIE FÜR DEN KABE VAN

KABE präsentierte 2020 seinen ersten Van und jetzt bekommt das erste vollausgestattete Kastenwagen-Wohnmobil auf dem Markt seine eigene Produktionslinie in der modernen KABE-Fabrik in Tenhult.

Der auf Mercedes-Basis gebaute KABE Van enthält viele der einzigartigen Vorteile, die Sie von den größeren Wohnmobilen des KABE Travel Master-Programms kennen. So zum Beispiel die wasserführende Fußbodenheizung, die die gesamte Bodenfläche bis ganz nach vorne ins Fahrerhaus abdeckt, das Badezimmer mit Toilette und Dusche, die gut ausgerüstete Küche sowie sehr komfortable Betten.

„Dieses Konzept basiert auf dem Mercedes Sprinter mit erhöhtem Dach und einer Stehhöhe von 196 cm im Wohnbereich, genau wie in den übrigen Wohnmobilen von KABE“, erklärt Mikael Blomqvist, technischer Leiter und stellvertretender Geschäftsführer von KABE.

Der kompakte und wendige Kastenwagen hat eine Gesamtlänge von 690 cm und kombiniert KABE-üblichen Komfort mit dem hohen Fahrzeugstandard von Mercedes-Benz.

Einzige Ganzjahreseigenschaften

Der neue KABE Van wurde für den Ganzjahresgebrauch konzipiert und ist voll wintertauglich.

Er hat all die einzigartigen KABE-Lösungen für Heizung und Lüftung, wie die wasserführende Fußbodenheizung AGS II Pro mit vier Heizschlangen, den ALDE Compact Heizkessel und eine Einrichtung, die optimale Luftzirkulation gewährleistet.

Wassertanks und Wasserleitungen liegen frostgeschützt in einem doppelt isolierten Hohlraum zwischen Karosserieboden und dem Fußboden des Wohnbereichs. Die Isolierung wird in Dach, Wände, Rahmen und jeden Hohlraum hinter der Wandverkleidung eingespritzt.

„Die meisten Hersteller geben sich damit zufrieden, nur das Dach und die Wände zu isolieren, aber damit ist ein Van nicht wintertauglich und eigentlich auch im Sommer nicht wirklich gut isoliert“, gibt Mikael zu bedenken.

100 Exemplare pro Jahr

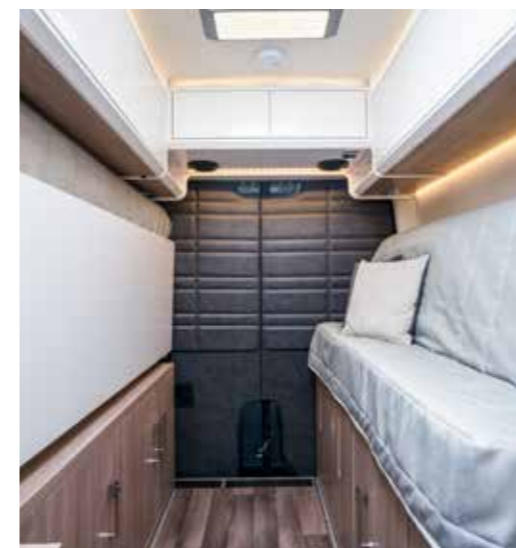
Produktionstechnisch unterscheidet sich ein Van erheblich von anderen Wohnmobilen, bei denen sich große Teile der Einrichtung montieren lassen, bevor die von KABE selbst produzierten Wandelemente aufgestellt werden.

„Bei einem Van ist das genau umgekehrt. Hier muss alles von innen eingebaut werden, da die Karosserie ja bereits vorhanden ist. Deshalb setzen wir jetzt auf eine spezielle Produktionslinie, auf der sich der Van noch effizienter bauen lässt“, sagt Mikael.

Die Einrichtung wird in KABE's eigener Schreinerei hergestellt. Insgesamt wurden für die Van-Produktion 30 neue Mitarbeiter eingestellt und die anfängliche Produktionskapazität beträgt ca. 100 Fahrzeuge pro Jahr.



Der KABE Van hat Heckantrieb, kann aber auch mit Allradantrieb bestellt werden. Der Motor ist ein Vier-Zylinder Dieselmotor von Mercedes der Umweltklasse Euro-6 mit 163 PS. Oben rechts: In dem derzeitigen Bauteilewerk wird die neue Produktionslinie für den Van installiert. Unten: Mikael Blomqvist, technischer Leiter und stellvertretender Geschäftsführer von KABE.



WARUM KABE?

10 starke Gründe, die für die Wahl eines KABE sprechen:

GANZJAHRESKOMFORT

Die Wohnwagen und Wohnmobile von KABE sind für das skandinavische Klima konstruiert. Das bedeutet, dass wir in puncto Isolierung, Lüftung und Heizung keinerlei Kompromisse eingehen. Die Karosserie ist in der KABE-eigenen iWall-Konstruktion gebaut, die optimale Stabilität und absolute Feuchtesicherheit gewährleistet. Sämtliche Modelle sind serienmäßig mit der Warmwasser-Heizung Alde 3020 und einer wasserführenden Fußbodenheizung ausgerüstet. Viele der wichtigen Ganzjahresfunktionen sind diskret in die Konstruktion integriert und fallen zunächst gar nicht auf, wenn Sie den Wohnwagen oder das Wohnmobil zum ersten Mal betreten. Sie werden den Unterschied schnell bemerken, sobald Sie Ihren KABE praktisch benutzen.

QUALITÄT

Ganz gleich, für welches KABE-Modell Sie sich entscheiden mögen, können Sie immer sicher sein, die höchste Qualität in jedem Preissegment zu bekommen. Alle unsere Wohnwagen und Wohnmobile werden in der modernen KABE-Fabrik in Tenhult, Schweden gebaut, wo wir auch eine eigenen Schreinerei für die Herstellung der Innenausstattung betreiben. Im Laufe der Jahre haben wir viele einzigartige Konstruktionen entwickelt, die sicherstellen, dass wir die hohen Anforderungen erfüllen können, die Sie an ein KABE-Produkt stellen dürfen.

EIN BESTÄNDIGER WERT

Die Wohnwagen und Wohnmobile von KABE gehören bereits in ihrer Standardausführung zu den am besten ausgestatteten auf dem Markt. Und bevor Sie anfangen, Preise zu vergleichen: Informieren Sie sich darüber, was bei einem KABE im Preis inbegriffen ist! In einem neuen KABE finden Sie immer die neueste Technik. In Kombination mit der hohen Qualität, bietet Ihnen ein KABE hohen Wohnkomfort über viele Jahre hinweg – und einen garantiert hohen Wiederverkaufswert.

TECHNIK

KABE spielt eine führende Rolle bei der technischen Entwicklung in unserer Branche. Während der vergangenen Jahre wurden wir mit mehreren prestigeträchtigen Auszeichnungen für unsere technischen Innovationen belohnt, u.a. in den Bereichen Lüftung und Wärmerückgewinnung. Zukünftige Herausforderungen erfordern zukunftsorientierte Lösungen. In diesem Sinne handelt KABE immer gemäß dem bekannten Firmenslogan „KABE – immer einen Schritt voraus“.

UMWELT

Bei KABE arbeiten wir gemeinsam mit der Produktentwicklung in dem Bemühen, in puncto Umwelt und Technik immer eine Spitzenposition einzunehmen. Wir haben die Ambition, die Entwicklung hin zu einer klima- und umweltgerechten Wohnwagen- und Wohnmobilbranche anzuführen. Umweltfragen genießen bei uns höchste Priorität und werden in jeder Hinsicht berücksichtigt – von der Werkstoffwahl über die Produktionstechnik bis hin zur Auswertung von Energiewerten und Emissionsniveaus.

SICHERHEIT

Als Eigentümer eines Wohnwagens oder Wohnmobils ist die Verkehrssicherheit ein wichtiger Aspekt für Sie. Unsere Wohnwagen sind unter anderem mit dem KABE Safety Driving System ausgestattet, das ein Fahrwerk mit verlängerten Zugholmen und eine schleuderhemmende Achse umfasst. KABE baut seine Wohnmobile auf Europas absolut sicherste Basisfahrzeuge, Fiat Ducato und Mercedes Sprinter, wobei Bremsautomatik, Antischleudersystem, Regensensor und Attention Assist nur einige Beispiele für Systeme sind, die zur erhöhten Verkehrssicherheit beitragen. Neben der stabilen KABE-Karosserie bauen wir auch einen Stahlrahmen um Batterie und Wassertank, damit diese bei einer Kollision an ihrem Platz bleiben. Eine neue Tischkonstruktion erlaubt außerdem das Umklappen der Tischplatte für den Fahrbetrieb.

FUNKTIONALITÄT

KABE verfügt über mehr als 60 Jahre Erfahrung in der Entwicklung und Produktion von Wohnwagen und Wohnmobilen für den aktiven Ganzjahresgebrauch. Ihr KABE ist daher mit modernster Technik und vielen smarten Lösungen ausgerüstet, die den Campingalltag genau so einfach und komfortabel machen, wie Sie es sich wünschen. Dabei kann es sich um das praktische Skifach mit Beleuchtung handeln, um die Zentralverriegelung der Küchenschubladen oder um den USB-Anschluss, der sich genau dort befindet, wo Sie ihn benötigen.

DESIGN

Das Einrichtungsdesign in einem KABE ist von skandinavischer Tradition geprägt, mit hellen Farben und Materialien, die einen freundlichen, luftigen Eindruck vermitteln. Eingelassene Schranktüren, abgerundete Ecken und ergonomisch ausgeformte Sitzpolster sind nur einige Beispiele für Details, die die spezielle KABE-Atmosphäre schaffen, wobei Design und Funktion immer Hand in Hand gehen. Auch außen zeichnet sich die Karosserie durch durchdachte Details und elegante Linien aus, die jedem KABE seinen ausgeprägten Charakter verleihen.

HÄNDLERNETZWERK

KABE verfügt über ein großes Netzwerk von autorisierten und kompetenten Händlern und Service-Werkstätten. Hier erhalten Sie fachkundige Beratung beim Kauf und professionellen Service, was Ihnen als Besitzer eines KABE große Sicherheit verspricht. Unsere Händler sind Ihnen auch bei der Finanzierung und Versicherung Ihres KABE behilflich.

WAHLFREIHEIT

Es gibt den richtigen KABE für alle! Sie müssen sich nur zuerst Größe, Grundriss, Ausstattung und Preisklasse bewusst machen, die zu Ihnen und Ihrer Familie passen. Wenn Sie Ihr Lieblingsmodell gefunden haben, wählen Sie den optimalen Grundriss mit Hilfe des Flexline-Systems von KABE, das unzählige Wahlmöglichkeiten eröffnet und größte Flexibilität garantiert. Am besten bauen Sie Ihren KABE mit Hilfe unseres Produktkonfigurator unter kabe.se/de unter der Rubrik „Bauen Sie Ihren KABE“, oder schauen Sie einfach bei Ihrem nächstgelegenen KABE-Händler vorbei.