

Nr 1 2011

# Kabe Husvagnsliv

Et magasin fra den svenske markedslederen – KABE



**Se KABEn med glatte plater**  
– siste nytt fra KABE



**Ny helintegreert bobil**  
– premiere for den nye bobilen



**Reise til Paris**  
– mobilt liv i storbyen

Bygget for Norge

**KABE**

# Gjør som annenhver kjøper av campingvogn av nordisk fabrikat – kjøp KABE\*



\*Kilde: Opplysningsrådet for veitrafikken Jan-Jun 2010.

## Norges mest kjøpte nordiske campingvogn finner Dere hos:

**Alta** Bil og Caravan Alta A/S Tel: 784 436 92 [www.tgcaravan.no](http://www.tgcaravan.no)

**Bergen / Hylkje** Bergen Caravan A/S Tel: 55 39 17 00 [ww.bergen-caravan.no](http://ww.bergen-caravan.no)

**Bodø** Bodø Transport & Caravan Tel: 755 868 50 [www.bodo-trans.no](http://www.bodo-trans.no)

**Brumunddal** Hoisveens Caravans Tel: 62 34 35 00 [www.hoisveencaravan.no](http://www.hoisveencaravan.no)

**Eide** Nordvest Caravan AS Tel: 71 29 80 05 [www.nvcaravan.com](http://www.nvcaravan.com)

**Elverum** Ringstad Caravan Tel: 624 170 60 [www.ringstad-caravan.no](http://www.ringstad-caravan.no)

**Figgjo / Sandnes** Caravanaess A/S Tel: 516 233 37 [www.caravaness.no](http://www.caravaness.no)

**Førde** Caravan Vest AS Tel: 578 26 250 [www.caravanvest.no](http://www.caravanvest.no)

**Førdesfjorden** Haugaland Caravan Tel: 52 77 40 15 [www.haugaland-caravan.no](http://www.haugaland-caravan.no)

**Hönefoss** Bil og Caravansenter AS Tel: 32 12 90 90 [www.bilogcaravansenter.no](http://www.bilogcaravansenter.no)

**Kongsberg** Caravan Shop A/S Tel: 32 73 10 50 [www.caravanshop.no](http://www.caravanshop.no)

**Kristiansand** Kristiansand Caravansenter AS Tel: 415 98 000 [www.krs-caravan.no](http://www.krs-caravan.no)

**Mo i Rana** Rana CaravanSenter AS Tel: 40 60 60 60 [www.ranacaravansenter.no](http://www.ranacaravansenter.no)

**Oslo / Skytta** Nor Camp AS Tel: 67 06 13 13 [www.norcamp.no](http://www.norcamp.no)

**Porsgrunn** Heistad Bil og Caravan AS Tel: 35 569890 [www.heistadbilcaravan.no](http://www.heistadbilcaravan.no)

**Rakkestad** Östfold Traktor A/S Tele: 692 260 70 [www.rakkestad.as](http://www.rakkestad.as)

**Ringebu** Hagen Caravan A/S Tel: 612 818 20 [www.hagen-caravan.no](http://www.hagen-caravan.no)

**Skage** Høstland AS, Caravansenter Tel: 74 28 29 90 [www.hostlandas.no](http://www.hostlandas.no)

**Sortland** Sortland Caravan A/S Tel: 761 253 00 [www.sortlandcaravan.no](http://www.sortlandcaravan.no)

**Tromsø** Kroken Caravan avd. Tromsø AS Tel: 776 117 00 [www.kroken.no](http://www.kroken.no)

**Trondheim / Kvål** Trondheim Caravan A/S Tel: 728 77 111 [www.trondheimcaravan.no](http://www.trondheimcaravan.no)

**Våle** E18 Caravan Tel: 33 06 48 00 [www.e18caravan.no](http://www.e18caravan.no)

**Ålesund** Ålesund Caravan AS Tel: 701 448 20 [www.kroken.no/aalesund](http://www.kroken.no/aalesund)



Bygget for Norge

# KABE





# Vi investerer kontinuerlig for framtiden!

“Å slutte med å annonsere i dårlige tider, er som å stoppe klokken for å spare tid!”

Det sa noen under den forrige økonomiske krisen, den på midten av 90-tallet. Og utsagnet gjelder den dag i dag.

Men, vi på KABE har ikke bare annonsert, uansett hvordan tidene har vært. Vi har også hatt evnen til å kunne investere for å forbedre både produksjon og produkter, nå og for framtiden.

I løpet av de siste ti årene har vi investert nærmere 150 millioner kroner i vårt produksjonsanlegg. Blant annet installerte vi ved årsskiftet 2005/2006 en mekanisert produksjonslinje i campingvognfabrikken, der vognene automatisk flyttes mellom de ulike arbeidsstasjonene, og enkelte deler av produksjonsgangen ble lagt om for å forenkle montørenes arbeid. Resultatet ble at kvaliteten på våre vogner ble ytterligere hevet, men den nye produksjonsmetoden gjorde det også lettere for oss å tilpasse produksjonskapasiteten i forhold til etterspørselen. Noen stor lagerbeholdning fikk vi derfor ikke, når caravansalget sank dramatisk i løpet av fjoråret.

Erfaringene med den mekaniserte caravanproduksjonslinjen var så gode at vi ved det siste årsskiftet installerte en tilsvarende linje i bobilfabrikken, og det er vi virkelig glade for nå når etterspørselen etter våre Travel Master-biler har økt over all forventning.

For å sikre den høye kvaliteten på våre innredninger, og for å være forberedt nå når markedet sakte men sikkert peker oppover igjen, har vi i løpet av sommeren komplettert maskinparken i vårt snekkerverksted for store beløp.

Viktigste investeringen i løpet av året er nok likevel vårt nye teknikk- og utviklings-senter, der den første etappen sto klar til å tas i bruk rett etter ferien. Konstruktører, designere og teknikere kan nu arbeide enda intimere sammen for å utvikle morgendagens – og framtidens – campingvogner og bobiler.

Alt for at du som KABE-eier også i framtiden skal føle at du eier et fritidskjøretøy som ligger steget foran!

**Alf Ekström**  
Daglig leder KABE Husvagnar AB





## nyheter

- 12 Nyheter 2011** Nye planløsninger, nye modeller og flere store nyheter både innvendig og utvendig
- 19 KABEs egen snekkerfabrikk** – får økt kapasitet
- 26 Modellprogram 2011** – bredeste modellprogrammet hittil
- 34 Nytt teknikk- og utviklings-sentrum**, KABE storsatser for framtiden

## opplevelser

- 07** Snart dags for ELMIA Husvagn Husbil 2010
- 09** Nå kan du oppleve enda mer KABE via internett
- 10** Alltid steget foran – ikke bare et slagord
- 30** Vinteren blir deiligst i en KABE!

## profiler

- 32 Per-Olof och Barbro Holmqvist från skånska Lomma**, første bobilen ble en Travel Master 880!

## reise

- 20 Mot Paris og Moseldalen** Vårreise med den nye campingvognen
- 23 Tips** – for ditt Campingvogn/ Bobilliv

## KABE special

- 27 Tilvalg til din KABE** – masser av utstyr for ulike behov.
- 28 Tilbehør fra KAMA Fritid** – både nødvendige ting og morsomme saker.
- 37 Kryssord** – vinn fine premier fra KAMA Fritid.
- 38 KABE Forhandlere** – gir deg gode råd og svar på alle dine spørsmål.

**HusvagnsLiv** utgis av KABE Husvagnar AB. HusvagnsLiv kommer ut med to nummer i året, i månedsskiftet februar/mars og i august/september.

For annonsebestilling kontakt KABE Husvagnar på tlf. +46 (0)36-39 37 10 eller send e-post til [pwk@kabe.se](mailto:pwk@kabe.se).

KABE reserverer seg mot ev. trykkfeil.



10



16



20

Mobil komfort utan kompromiss

## Kvalitetsmärket för årets skönaste dagar



### Komfort är vår passion

Att njuta av hemkomfort ute på vägarna uppskattas av miljontals kunder runt om. Det förklarar varför alla ledande husbils- och husvagnstillverkare förlitar sig på produkter från Dometic Group – din försäkring för maximal komfort på vägarna.



Ugnar | Köksfläktar | Fönster | Elverk | Grillar | Diskmaskiner | Taktluckor | Luftkonditionerar  
Spisar | Kylboxar | Kylskåp | Belysning | Markiser | Jalousier | Säkerhetsskåp | Diskhoar  
Dammugare | Toaletter | Dörrar

Dometic Scandinavia AB  
Gustaf Melins gata 7  
421 31 Västra Frölunda  
[www.dometic.se](http://www.dometic.se)

 **Dometic**  
GROUP

# Den sköna tysta värmnen



Inget kan konkurrera med vattenburen värme. Tyst, jämn och omslutande. De långsamma luftcirkulationerna ger en dammfri och hälsosam luft med en naturlig luftfuktighet. Vattenburen värme som bara finns där utan att märkas – kvalitetsvärme.

## Värm dina kalla fötter med ljuvlig golvvärme



Med vattenburen golvvärme i bilen behöver du aldrig frysa om fötterna. Värmen fördelas över hela golvytan och i hela bilen. Värmekällan kan vara el, gas eller bilens motor - du har alltid tillgång till både värme och varmvatten.

[www.alde.se](http://www.alde.se)







**NYHET!**

## Pressestopp!!!

**På Elmia-messen kommer KABE til å vise sin første helintegreerte bobil for første gang.**

– En helintegreert bil har vært på planleggingsstadiet i noen år, sier KABEs administrerende direktør Alf Ekström. Den som en gang har eid en Travel Master, og vent seg til standarden og komforten, skal jo ikke behøve å gå over til et annet fabrikkat om

han føler for å bytte til en helintegreert bil.

At bilen presenteres først nå forklarer Daniel Blom, som er produksjonsansvarlig på bobilfabrikken, slik:

– Det har tatt lang tid å utvikle denne bilen, sier han. Men vi ville være sikre på å ha konstruert den optimalt vintertilpassede helintegreerte bobilen før vi turte å presentere den.

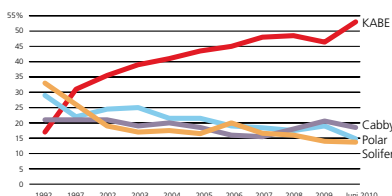
Bilen, som er beregnet for to personer som vil ha høyeste komfort, har selvsagt doble gulv og samme fortreffelige gulvarme som øvrige Travel Master-modeller. Dessuten er plassen i dobbeltgulvet – lasterommene og arealet for tanker – oppvarmet.

## Framgang for KABE

Ved halvårsskiftet hadde KABE, ifølge statistikk fra Opplysningsrådet for veitrafikken, en markedsandel på 11 % og tilhører top tre i Norge – samt hele 53,8 % blant de nordiske vognene. KABE er også den mest kjøpte skandinaviaproduserte campingvognen i hele Skandinavia. Også på bobilsiden går det framover for KABE.



### Skandinavian market campingvogner i Skandinavia



## Langveisfarende besøk

I løpet av juni måned hadde KABE-fabrikken langveisfarende besøk ved to forskjellige anledninger. Først var det KABE-forhandleren Recreama de Boer i nederlandske Groningen som hadde arrangert en tidagerstur til Danmark og Sverige for sine kunder, og selvsagt sto et besøk i Tenhult på programmet. Gruppen besto av 55 ekvipasjer.

En uke senere var det tid for medlemmene i KABE Club Netherlands til å studere hvordan vognene deres ble laget. Besøket var en del av en nesten åtte uker lang rundreise, der medlemmene fritt kunne velge hvilken eller hvilke deler de ville delta på, og til Tenhult kom 55 personer i 25 KABE-vogner.



## Vägen till äventyret ska inte vara ett äventyr.

Nu kan du undvika den obehagliga upplevelsen av att husvagnen börjar kränga efter en undanmanöver eller kraftig inbromsning, vid hård vind eller om vägen är kurvig.

Vårt nya elektroniska stabiliseringssystem, iDC, bromsar in husvagnen automatiskt så snart det märker av tendenser till wobbling.

Skulle kabelbrott eller strömbortfall uppstå går FailSafe-funktionen in och återställer systemet till nolläge, så att det varken låser eller påverkar bromsarna.

Så längtar du efter äventyr på semestern får du hålla dig tills du kommer fram, för med iDC blir resan en lugn och säker färd.



Fordonsmateriel AB, Tel 0431-45 88 00, [www.fordonsmateriel.se](http://www.fordonsmateriel.se)

## Tag med köket under armen...!

### Med en COBB GRILL kan du grilla, koka och baka!

- Transportabelt utekök - perfekt till husvagn, husbil och båt
- Barnsäker
- Klar på 2 minuter
- För upp till 6 personer
- Praktiska tillbehör (extrautrustning):  
Wok- och stekpanna i rostfritt stål  
Teflonbelagd grillplatta  
Roastrack  
Miljö- och bruksvänligt grillkol



**KAMA**  
FRITID



**Cobb**  
Grilltid - alltid!

Besök vår hemsida [www.kamafritid.se](http://www.kamafritid.se)





## KABE nett-satser

– Vi på KABE har alltid forsøkt å være best på å kommunisere med kundene våre. Det sier Johan Skogeryd som er salgansansvarlig på KABE. Og det gjøres blant annet via vår hjemmeside, som vi stadig forsøker å utvikle.

– En idé vi har hatt lenge er å lage egne små "tv-program", fortsetter han, og nå har vi endelig lyktes med å virkeliggjøre det prosjektet.

En ny film hver måned er det meningen at det skal bli, og det skal bli veldig varierte emner lover Johan:

– Det kan handle om firmaets historikk, hvordan produksjonen foregår eller hvordan vår gigantiske messemonter vokser fram. Og selvsagt kommer seerne til å møte andre KABE-eiere i form av reportasjer og intervjuer.

En annen nettnyhet er at den godt likte konfiguratoren kommer tilbake. Med hjelp av den er det veldig enkelt, på en rask måte, å finne fram til hvilken eller hvilke modeller i KABEs store sortiment som best tilfredsstiller dine krav og ønsker.

– Dessuten kommer vi til å la kundene våre blogge på hjemmesiden vår, avslutter Johan Skogeryd.



## KABE Collection fornyes

I lang tid har det vært en trend med å vise sin tilhørighet med "merkebrødre", og å vise sin stolthet over den campingvogn eller bobil man har valgt å kjøpe. Det handler om klær og praktiske produkter diskret utstyrt med firmaets logo.

Man kaller det KABE Collection, og alt er mulig å kjøpe via KABEs forhandler.

– Nå har vi fornyet hele utvalget vårt, sier Johan Skogeryd som er ansvarlig for KABE Collection. Alle produktene holder samme høye kvalitet som våre campingvogner og bobiler, samtidig som prisene er veldig tiltalende.

I KABE Collection finner du T-shirts, pikéskjorter, vindjakker og vinterjakker,

## Sagt i pressen...



### KABE får topplassering i tyske Camping, Cars and Caravans profftest 6/2010.

"Utformingen av KABEs innredning har i løpet av de siste årene gjennomgått en påtagelig forvandling - til det bedre", mener snekkermeister Matthias Bartels.

"Ventilasjonen bak skapene er perfekt, noe som er viktig med vannbåret varme. Det koster en del plass i overskapene som har en egen bakside som varmluften kan strømme opp bak. Oppbevaringsplass er det likevel bra med i Smaragd XL, takket være mange skap med flyttbare hylleplater"

"KABEs kjøkken fortjener ros. Under den drøyt 1,5 meter brede arbeidsbenken finnes hele ni uttrekksskuffer/-skap av høy kvalitet. Under kjøring er de sikret på best tenkelige måte med en solid sentrallåseordning. Beslagene er av høyeste kvalitet, ikke bare i kjøkkenet. Overskapene i sittegruppen har smekklås og solide dørholdere og i soveavdelingen er det bare hengslenes kraft i stengt posisjon som kunne vært bedre."

Også Christiane Eckl synes at Smaragd-kjøkkenet er en perle, ikke bare på grunn av de fine uttrekksskuffene under arbeidsbenken. Fire overskap med flyttbare hylleplater, rustfri oppvaskkum, gasskomfyr med tre bluss og vifte samt en avfallskurv er mer enn god standard. Det høyt plasserte kjøleskapet midt i mot kjøkkenet er veldig praktisk.

samt kapper og vinterluer. Men, du finner også kaffekopper, nøkkelringer, vinopptrekkere og mye mye mer.

Alle bestillinger gjøres hos din KABE-forhandler.



# ALLTID STEGET FORAN – ikke bare et slagord

70-tallet var et veldig spennende tiår i selskapets historie og her følger noen av de viktigste milepælene.

**Skaperkraft og innovasjoner står som milepæler uansett hvor enn man blar i KABEs historiebok. "Alltid steget foran", som KABE sier, handler selvsagt om å være foran konkurrentene og kravene fra kundene. Men, framfor alt handler det om å være i forkant av seg selv og sin tid. Å være nysgjerrig på strømninger og trender i samfunnet som helhet.**

Å gjøre ting annerledes kan alle. Men å våge å ta det der steget som fører utviklingen framover, handler om entreprenørskap i sin edleste form. Når det gjelder KABE har firmaet i blant tatt et for langt steg, litt for tidlig, men på den måten har man banet veg for det som komme skal.

## 1970

### Mest moderne fabrikk

De nye lokalene i Tenhult som ble tatt i bruk 1969 gir større muligheter til forskning og utvikling. KABE installerer en "ristebenk", der det også er mulig å vannbesprute vognene for å kontrollere tettheten. En bremseprøver, av samme type som den på Biltilsynet, ble innskaffet. Vognene begynner å bli bygd etter modulprinsippet, noe som gir en mer rasjonell produksjon.

## 1971

### Første toetasjersvognen

KABE viser sin kreativitet gjennom at man på "Ohoj-messen" i Stockholm, presenterte en toetasjers vogn med soverommet en trapp opp. Etterfølgeren KABE Royal Tower som ble presentert på Elmia-messen 2008 oppnådde like stor oppmerksomhet som dobbeltdekkeren fra 1971. Vognene var aldri beregnet for serieproduksjon, men fikk stor oppmerksomhet i massemedia.

## 1974

### Flere innovasjoner

Truma-pannen ble erstattet av vannbåret sentralvarme fra Alde, og vognene får som standard et kjøleskap som kan drives både på gass og 220 V. Året etterpå får samtlige KABE-vogner fast montert vann-tank på 42 l. Allerede 1965 begynte KABE å benytte seg av det moderne materialet styrencelleplast som isolering og mot pristillegg kunne vognene fås med doble vinduer – en av mange KABE-oppfinnelser. Årsproduksjonen overstiger for første gangen 1 000 vogner.

## 1976

### Egen snekkerfabrikk

For å sikre kvaliteten også på innredningen, kjøper KABE en snekkerfabrikk med 16 ansatte. Og KABE har utviklet snekkeriet sitt gjennom årene og gjør stadig størsteparten av sine innredningsdetaljer selv. Maskinparken er nå naturligvis både moderne og omfattende. Her finnes hele seks datastyrt CNC-freser som bearbeider de ulike detaljene, et antall andre freser, boremaskiner, plywoodsager, kantlistpresser, tappmaskiner og annet som bare de virkelige ekspertene vet hva skal brukes til. Cirka 400 ulike deler inngår i en normal caravan- eller bobilinnredning, og hver uke produserer KABEs snekkeri omtrent 26 000 detaljer! Vi forteller mer om snekkervirksomheten på side 19.

## 1979

### Sveriges mest kjøpte campingvogn

Smaragd blir den mest kjøpte enkeltmodellen på caravanmarkedet i Sverige dette året! KABE har et totalt produksjonsareal på 16.500 m<sup>2</sup> og rundt 150 ansatte.





**SNU SIDEN –  
NYHETER 2011!**





Royal 520 XL, 750 GLE og 780 GDL

# Mer kongelig fra KABE



Royal-serien utvides nå med ytterligere 3 modeller, Noe som gir hele 18 nye planløsninger – dette takket være Flexline-systemet.

Når Royal 560 LXL, med vinkelsittegruppe i fronten, ble introdusert for et år siden ble den raskt en suksess og flere andre vognstørrelser har, på spesialvognverkstedet, blitt innredet med den samme sittegruppen i løpet av året.

Til modellåret 2011 presenteres derfor tre nye modeller med denne populære sittegruppen: 590 LXL, 610 LDXL og 720 LUTDL – samtlige i Royal-utførelse.

Andre nye Royal-modeller er 520 XL, 750 GLE og 780 GDL. Den førstnevnte kan nærmest beskrives som en oppgradert Smaragd XL, 750-modellen har en dobbeltseng (som alternativ tilbys de tradisjonelle Flexline-planløsningene) og 780 GDL er en Norge-inspirert barneromsvogn med foreldresoverrommet midt i vognen.

## Nydesignet kjøkken

Samtlige KABE-modeller får til 2011 et helt nydesignet kjøkken, med blant annet rund oppvaskkum med integrert utslagsvask og ny vannkran. Kjøkkenvinduet, på de fleste modeller, er hele 1 meter bredt – en KABE-unik konstruksjon – og hele ytterveggen i kjøkkenet er dekket av en elegant pleksiglassplate med innebygd lysdiodebelysning som både gir arbeidslys og en behagelig generell belysning i vognen.

Edelstensserien får en komfyr med tre bluss der disse er plassert ved siden av hverandre, noe som gir en stor arbeidsflate foran komfyren. I Royal-vognene (og Hacienda-modellene) benyttes en ny komfyr med ovn, som på en mer elegant måte kan integreres i kjøkkenbenken.

I samtlige vogner benyttes et nytt laminatmateriale på arbeidsbenken, samt en ny sprut- og varmebeskyttelse av røkfarget glass som ytterligere forsterker det elegante inntrykket. Også laminaten på spisebordet er ny, med en kant av massivt tre.





# Glatte plater – som tilvalg

Stadig flere kunder etterspør en enda mer elegant utvendig design på sin campingvogn, og derfor kan KABE fra og med modellåret 2011 tilby glatte plater som tilvalg på Edelsten- og Royalmodellene.







Stadig flere kunder etterspør en enda mer elegant utvendig design på sin campingvogn, og derfor kan KABE fra og med modellåret 2011 tilby glatte plater som tilvalg på Edelsten- og Royalmodellene.

– Det er ikke lett å få en helt glatt vegg når vognen er lang, sier KABEs administrerende direktør Alf Ekström. Dette merkes ikke når platen er kulehamret, men er platen glatt så merkes den minste ujevnheter veldig tydelig.

Takket være en egenutviklet, hemmelig, produksjonsmetode har KABE imidlertid lyktes med å lage jevnere vegger, uten de "gjennomslag" av rammeverk og andre forsterkninger som normalt pleier å være synlige.

De vognene som bestilles med glatte ytterplater får dessuten en diskret kromlist rundt vinduene, som ytterligere forsterker elegansen.

### **Mer strømgjerrig belysning**

Når halogenpærene gjorde sin entré for et par tiår siden, medførte de litt av en revolusjon for caravan- og bobilistene. "Mer lys for samme watt" gjorde det blant annet mulig å fricampe flere dager, uten behov for å lade caravanbatteriet.

Enda mindre effekt trenger de moderne lysdiodebelysningene – som vanligvis blir betegnet LED-pærer – og nå er teknikken så pass godt utviklet at KABE har valgt å benytte de i sine campingvogner. Den versjonen som KABE har valgt kan dessuten reguleres med dimmer, noe som gir samme muligheter til å skape en stemningsfull belysning som halogenpærene gir.

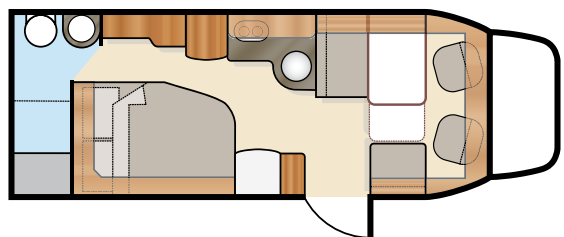
I år kan du også velge panelgardiner på gardinstang med belysning som alternativ til det mer tradisjonelle opphenget med kappe.



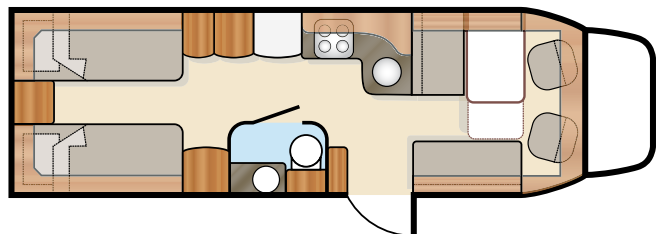




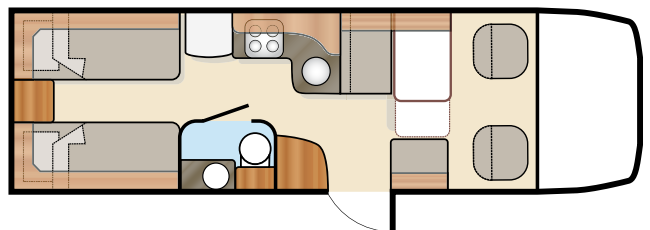
**Travel Master 740 LTD**



**Travel Master 880 LB**



**Travel Master 765I**





Presstopp! På Elmia-messen vil det bli premiere for KABE sin første helintegreerte bobil.



Obs! Bildene er CAD-skisser og kan avvike noe fra det ferdige produktet.

# Nytt for bobilinteressert

## KABE Travel Master bobiler 2011

Til det nye modellåret presenterer KABE to helt nye Travel Master-modeller – 740 LTD og 880 LB.

I Travel Master 740 LTD finner du en "fransk seng" samt hygieneavdeling lengst bak. En del av arealet ved baggavlen opptas av et stort lasterom som er tilgjengelig utenfra – perfekt for eksempelvis ski eller annet utstyr som krever stor plass i høyden.

Kjøkkenet er vinkelformet, i likhet med sofaen i sittegruppen. En ekstra sitteplass, til høyre innenfor entreen, gjør at det finnes godt med plass dersom man vil invitere venner til et hyggelig lag.

Travel Master 880 LB har enkeltsenger med bekvem høyde lengst bak, og under disse finnes bra med oppbevaringsplass. Hygieneavdelingen, med integrert dusj, er plassert i midten av bilen. Også denne modellen har vinkelkjøkken og L-sittegruppe, og til høyre innenfor entreen finnes en toseters sofa.

Alle Travel Master-biler (med unntak av 750-modellene) får en senket rammeforlengning for bekvemmere lastehøyde, ny ytterdør med 2-trinnslåås og nytt innsteg. Dessuten har de uttrekbare lasterommene på 880-modellene blitt forbedret på en rekke punkter.

### Nydesignede kjøkkenet

Samtlige Travel Master-modeller får til 2011 et helt nydesignet kjøkkenet, med blant annet rund oppvaskkum med integrert utslagsvask og ny vannkran.

Kjøkkenvinduet er hele 1 meter bredt – en KABE-unik konstruksjon – og hele ytterveggen i kjøkkenet er dekket av en elegant pleksiglassplate med innebygd lysdiodebelysning som både gir arbeidslys og en flott allmennbelysning i bilen.

I de bilene som har kokeapparat med tre bluss benyttes en ny modell med blussene plassert ved siden av hverandre, noe som gir en stor arbeidsflate foran komfyren.

I øvrige biler benyttes en ny benkekomfyr med ovn, som på en penere måte er integrert i kjøkkenbenken.

I samtlige Travel Master benyttes et nytt laminatmateriale på arbeidsbenken, samt en ny sprut- og varmebeskyttelse av røykfarget glass som ytterligere forsterker det elegante inntrykket.

Videre kan nevnes at tidsstyringen av Webasto-varmeren blir standard i alle modeller, og at varmesystemets sirkulasjonspumpe får en elektrisk styring av samme type som i KABEs campingvogner.



# Vilken typ av camping föredrar du? Long Stay, Mid Stay eller Short Stay?

ISABELLA PENTA CONCEPT

- ett perfekt förtält vid långtidscamping



for all caravans  
**Isabella**



by Bolon

## by BOLON Collection "ISABELLA LINE"

Kraftig kvalitetsmatta av vinyl/polyester – vikt 500 g/m<sup>2</sup>. Speciellt framtagen för att matcha Isabellas förtält. Lämplig för "Mid Stay-" och "Long Stay-camparen". Finns i 2 olika färgställningar: Glitter och Sund.

**KAMA**  
FRITID

Hämta gratis katalog hos din KAMA-handlare!

## KAMAs förtältsprogram passar alla campare

Oavsett vilken typ av camping du föredrar kan KAMA genom ett heltäckande förtältsprogram tillgodose de flestas önskemål. Vi rekommenderar...

### ...för "Long Stay-camparen":

Isabella Penta, Forum, Opus 300 och Commodore kombinerat med Bolon tältmatta "Stockholm" och "Isabella Line".

### ...för "Mid Stay-camparen":

Isabella Ambassadör och Capri alt. Ventura Pacific och Neptune kombinerat med Bolon tältmatta "Isabella Line" och "Skåne".

### ...för "Short Stay-camparen":

Ventura Basic M, L och XL kombinerat med Bolon tältmatta "Bohuslän" och "New Halland".



BASIC - "Short Stay"

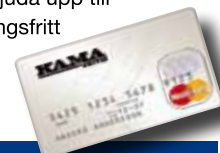


## VENTURA Space II förrådstält

Ett stabilt och praktiskt förrådstält i polyester/PVC. Perfekt till förvaring av t.ex. leksaker eller motorcykeln i på campingplatsen. Tältet har ett matterat, öppningsbart fönster med myggnät och en dörr som rullas upp. Justerbart stålstativ. Markmått: 150 x 220 cm. Vikt 21,0 kg.



Med KAMA-kortet kan vi erbjuda upp till 4 månader ränte- och betalningsfritt eller upp till 12 mån räntefritt. Välkommen till din KAMA-handlare!



2010



I syv datastyrte freser formes de ulike detaljene. I snitt kommer to trailere fullastet med plywood hver uke.

# Økt kapasitet i KABEs snekkerverksted

Hos KABE vil man ha full kontroll over hele produksjonen, for å kunne garantere deg som kunde den høyest mulige kvalitet. Derfor gjør KABE fremdeles sine innredninger selv.

De første caravanpionerene var ofte snekkere – noen ganger møbelsnekkere – og det var derfor naturlig att man selv lagde innredningen til vognene sine.

Men tidene forandres, og med dagens produksjonsvolum velger mange derfor å kjøpe mer eller mindre komplette "innredningssett" fra et av de kontinentale firmaene som har rettet seg inn mot caravan- og bilbransjen. Men, slik er det ikke hos KABE, som har beholdt sin store snekkeravdeling og stadig gjør mesteparten av sine innredningsdetaljer selv. Og for å kunne møte den store etterspørselen etter campingvogner og bobiler så har KABE innført to skift på mange av maskinene.

Og maskinparken er naturligvis både moderne og omfattende. Her finnes flere datastyrte CNC-freser som bearbeider de ulike detaljene, et antall andre freser, boremaskiner, plywoodsager, kantlistpresser og annet som bara de virkelige ekspertene vet hva de skal brukes til.

– Snekkerdetaljene blir stadig mer kompliserte og derfor kreves fler, og mer avanserte, maskiner. Det sier Rickard Johansson som er ansvarlig for KABEs eget snekkeri. Dessuten lager vi for tiden en enda større del av detaljene selv, noe som krever en økt kapasitet.

I tid til produksjonsstarten på 2011 årgangen har KABE derfor investert adskillige millioner i nye maskiner. Noen som erstatter for eldre maskiner, noen som er tillegg til den eksisterende maskinparken.

Etter nyinvesteringene disponerer snekkeriet blant annet over 7 NC-freser, av hvilke flere er 5-akslet og dermed klarer veldig avanserte bearbeidinger, 2 store platesager, 4 sentrumtappmaskiner og 1 kantlistmaskin.

– Nettopp den nye kantlistmaskinen er vi veldig fornøyd med, sier Rickard, siden den klarer både tynnere plater og mindre detaljer enn den gamle. Dessuten klarer den opp til 2 mm tykke kantlister.

Cirka 400 ulike deler inngår i en normal caravan- eller bobilinnredning, og hver uke produserer KABEs snekkeravdeling omtrent 26 000 detaljer! På snekkerverkstedet gjøres også en del formontering av møblene, mens sluttmonteringen skjer på produksjonslinjen.

– Det sparer tid og plass, forklarer Rickard. Men kanskje viktigst er at vi minsker risikoen for at det skal oppstå noen småskader på møblene under den korte transporten fra snekkeriet til monteringshallen. Da vet vi også at kunden får en campingvogn eller bil som er perfekt til minste detalj!

Totalt arbeider 50 personer på KABEs snekkeri, og normalt arbeider man i 2 skift for å rekke å produsere alle de detaljer som behøves for en eneste campingvogn eller bil.

– Men når det er behov for det kan vi gå opp til 3 skift, avslutter Rickard Johansson.







Vårtur med den nye campingvognen:

# Påske i Paris og våknende vinstokker i Moseldalen

Vinteren var lang. Unødig lang. Men, vi hadde i alle fall vår nye campingvogn å se fram i mot og i tid til snøsmeltingen fikk vi den. Naboen kunne først ikke se noen forskjell siden det var en Brilljant XL, akkurat som den forrige. Men når ektemannen tok fram fjernkontrollen til moveren og enkelt og greit manøvrerte den nye campingvognen på plass i hagen vår ble vi en attraksjon i hele nabolaget.

## RESEBERÅTTELSE AV CARINA LUNDEHOLM

Det er en herlig følelse å flytte inn i en helt ny campingvogn. Å åpne skuffer og skap og finne de perfekte stedene for alt man vil ha med seg: Husgeråd, pocketbøker, paraply, solkrem, varmelys og annet som er vanskelig å klare seg uten. En ny campingvogn er også en bra anledning til å kvitte seg med ting man har dratt rundt på i flere sesonger, men aldri brukt.

Rett før påske bega vi oss i vei for å møte våren i Paris. Reisen gjennom Danmark og Tyskland bød på kaldt og utrivelig aprilvær. Vi overnattet på en campingplass utenfor Dortmund som hadde spesielle plasser for quickstopp, med myntautomat på strømstolpene. Greit for oss som ville sjekke ut tidlig, før resepsjonen åpnet. Men vi glemte å telle hvor mange 1-euromynter vi hadde i lommeboka. Akkurat når vi skulle sovne tok pengene slutt og vi fikk koble over varmen på gass. Om morgenen var det minusgrader ute og vi innså at det var ganske urutiner å dra på "vinterferie" med bare en liten skvett gass. Den nye flasken hadde vi lagt igjen hjemme.

På ettermiddagen på langfredag rullet vi inn i Paris. Ikke spesielt rutiner det heller, viste det seg. Langfredag er en vanlig arbeidsdag i Frankrike, men også innledningen på en stor helg. Den gigantiske rundkjøringen ved Porte Maillot var fullstendig proppet med biler som forsøkte å bytte fil og retning for i det hele tatt å kunne komme noen vei. Men, med nordisk ro og litt flaks lyktes vi med å komme videre inn i Boulogne-skogen i retning mot campingplassen.

Vi hadde ikke bestilt siden det langt i fra var høysesong. Trodde vi. Når vi så køen med italienske bobiler ved entreen forsto vi at det var flere enn oss som syntes påsken var et trivelig tidspunkt å besøke Paris. Jeg tok meg fram til resepsjonsdisken og lykkedes i å få en av de siste ledige caravanplassene på hele campingen. En blek sol tittet fram bak trærne og det begynte å føles som om vi endelig skulle kunne finne våren.

### Paris fra fortauet

Camping Bois de Boulogne er åpen hele året og lokker til seg gjester fra hele Europa. Det var andre gangen som vi var der. Vi opplevde at vedlikehold og stell av campingplassen har blitt litt dårligere siden vårt forrige besøk, men stemningen var fremdeles trivelig og avslappet og beliggenheten er perfekt. Helt inntil elven Seinen, omgitt av den store parken, med alle severdigheter i nærheten. Det går skyttelbusser direkte fra campingen til sentrum og tunnelbanen. Vi hadde med oss minisykler og lykkas faktisk å finne ut hvordan parkens store gjennomgående veier henger sammen med resten av byen.

Annen påskedag var hele Bois de Boulogne sperret for biltrafikk og vi fikk en vidunderlig sykkelturn sammen med masser av parisere som jogget, syklet og gikk på inlines på de brede asfalterte stiene. Folk fisket i dammene, red på stiene, spilte fotball på gressplenene eller bara lå og sov eller leste på teppene sine. Vårsolen varmet og fuglene sang. Vi syklet med Eiffeltårnet som kjennemerke og parkerte i skyggen av den velkjente silhuetten.

Paris oppleves best fra fortauet. Her finnes uteserveringene, folke-myldret, de pampige inngangspartiene fra forrige århundreskifte, gatemusikantene, de luksuriøse vindusutstillingene og de utrolig parkerte bilene. En gåtur på Paris fortauer, eller langsmed Seinen, byr også på turistiske vyer over broer, parker, monumenter og paradegater. Plutselig dukker Triumfbuen, Notre Dame, Sacre Coeur eller en annen storslått bygning opp i horisonten og lokker til å gå enda litt til, selv om man egentlig allerede er trøtt i beina.

Metroen er selvsagt også en perfekt måte å forflytte seg på i Paris. Og full av overraskelser, viste det seg. En kveld, et eller annet

>



“NÅR VI SÅ KØEN MED ITALIENSKE BOBILER VED ENTREEN FORSTO VI AT DET VAR FLERE ENN OSS SOM SYNTES PÅSKEN VAR ET TRIVELIG TIDSPUNKT Å BESØKE PARIS.”

sted mellom Bastille og Concorde, klatret to ungdommer i kledelige mørke dresser ombord med en bagasjekjerre. Bagasjen var et skikkelig lydanlegg og snart var det “Hot stuff” med Donna Summer i hele T-banevogna vår. Helt uventet begynte guttene å framføre et egenkoreografert disco- og strippeshow i midtgangen. Når de spesielt dressbuksene forsvant med et rykk hadde begge to problemer med å holde latteren tilbake og det hadde vi også. Siden vi gikk av ved Concorde er vi lykkelig uvitende om hvordan det hele sluttet.

Vi passet også på å ta en dagstur med bil, til Giverny og kunstneren Monets hus. Den vakre hagen med sin rosendam viste seg i et sjeldent stille lys, nøyaktig som en akvarellmaling. At det var tidlig vår og ikke så mye blomster gjorde ingen ting.

### Mosel og Rhinen

Etter helgen begynte vi så smått på turen hjemover. Første stopp ble Verdun, der Frankrike og Tyskland utkjempet historiens største og lengste slag. Byen har flere imponerende monumenter og det finns også museer og utstillinger som viser hva som hendte under den uendelige skyttergravskrigen 1916. Dagens Verdun er en trivelig by å besøke, med en velholdt liten camping i gangavstand fra sentrum.

Turen fortsatte langs Mosel på svingete veier, gjennom byer og småsteder, med vinrankene rett utenfor bilvinduet. Foreløpig var skrå-

ningene brune. Men, solen hadde begynt å varme og vi kunne ane de første grønngule stilkene og bladene, som på bara noen dager skulle finne veien ut fra de knudrete, slumrende vinrankene.

Vi stoppet i Bernkastel-Kues, som egentlig består av to små byer på hver sin side av Mosel. Det finnes en campingplass på passelig sykkelavstand fra den idylliske gamle bykjernen. Vi plasserte campingvognen vår helt ned til elven og kunne sitte i kveldsolen med et glass svalt lokalt vin og se båttrafikken passere.

De store europeiske elvene er fascinerende siden de fremdeles har en viktig funksjon som aktive transportåre. Neste overnatting gjorde vi i Koblenz, der Mosel renner sammen med Rhinen. Campingplassen ligger midt i elvekrysset og byr på gratisunderholdning flere ganger om dagen når de lange prammene skal svinge rundt for å ta seg videre i neste elvesystem.

Vår reise ble avsluttet med et besøk i Lübeck, som er et perfekt utgangspunkt for den siste etappen til Sverige. Været var like kaldt som når vi startet, ti dager tidligere. Vi hadde møtt våren i Paris og nå så vi fram mot å møte våren ennå en gang, hjemme i Huskvarna.



## Det beste fra begge verdener

**For paret Kirsten og Bjarne Nordholt har bobilen blitt løsningen for et liv i to verdener. Begge jobber nemlig i Danmark, men bor i Sverige. Ikke noe uvanlig i det, dersom det ikke var for at de bor midt i Småland, nærmere 33 mil fra jobben. Hver uke siden 2007 tar de bobilen ned til København og bor i bilen og går til jobben som vanlig. Med litt ekstra forsakelser får de mye igjen i form av fritid og vakre omgivelser.**

Det begynte med at paret fant en gård i Gullaskruf som de kjøpte og begynte å renovere. Kirsten hadde mange fine barndomsminner fra Sverige og lengtet virkelig tilbake. Men hvordan kombinerer man det med et arbeid som advokatsekretær, eller som revisor innen danske LRF, der Bjarne jobber?

– Det finnes så mange herlige mennesker i Småland, så vi følte at vi gjerne ville bo her permanent, sier Kirsten.

Arbeidsuken for paret starter klokken halv

fire på tirsdagsmorgenen når de setter seg i sin Travelmaster 750 og kjører ned over Øresundsbroen. Kirsten går av på Kastrup og tar toget inn til advokatkontoret i sentrum av København. Bjarne fortsetter ytterligere noen mil til jobben sin.

Etter en lang arbeidsdag – som oftest 11-12 timer – møtes de begge i bobilen som står oppstilt i Ringstedt vest for København.

– Mange tror jo at det er en straff å bo i bobilen til hverdags, men det er jo tvert om. Vi kan virkelig leve et fint liv i den. Til tross for den kalde vinteren, med mange netter ned mot -20° har vi ikke noe negativt å si om bilen. Alt har fungert perfekt. Og da mener jeg virkelig alt.

Parets nomadeliv vekker en del forundring i deres omgangskrets.

– Jeg tror iblant at en del av kollegene mine ser for seg hvordan vi kryper inn i en sliten Volkswagen-buss fra 70-tallet. Vår KABE er jo nøyaktig det motsatte, så luksuriøs som over hodet mulig.

Åpenbart har ikke kollegene sett Kirsten og Bjarne's bobil som er ekstrautstyrt for nærmere 300 000 kroner, blant annet med skinntrekk.

Ukependlingen innebærer at paret kjører nærmere 6000 mil i året, men det blir en del andre reiser også, i sommer har de vært på Bornholm og i høst drar de med KABE-klubben til Moseldalen. Den imponerende kjøredistansen gjør dem antagelig til svenske mestere i bobilkjøring, til tross for at de er danske.

– I framtiden tenker vi å utforske resten av Sverige, alt nord for Gullaskuf, sier Kirsten, og ler på en herlig skandinavisk.

– Bobilen er jo i tillegg perfekt når man skal besøke venner, aldri noe problem å ta seg et glass vin, vi har jo kort vei hjem.

Å bo i bobilen under ukedagene, er absolutt ingen forsakelse, synes Kirsten. Derimot blir det lange arbeidsdager. Men bare tre, for allerede på torsdag kveld pleier de trille hjemover mot Småland igjen og fire dagers helg.



**ECOPRIM – Isoleringen som även skyddar mot fukt!**

[www.paroc.se](http://www.paroc.se)

**PAROC**  
Insulate for life

 **Tarkett**

**KABE VALDE ETT  
MÖNSTRAT PLASTGOLV  
FRÅN TARKETT.**







“Det er så smidig, vi har alt klart i campingvognen, egentlig tar det ikke mer enn tjue minutter å pakke de klærne vi behøver om vi skal bort en helg.”



Husvagnsliv møter:

# Familien som ble nomader igjen

Etter at de i flere år hadde hatt sin campingvogn fast stasjonert i Träslövsläge i Varberg, har familien Öman fra Borås bestemt seg for å bli caravan-nomader igjen. Nå er barna litt større, og vil også gjerne se seg litt mer omkring. Pappa Magnus beskriver seg selv som litt av en “caravan-nerd”. Selv oppvokst med caravan, planlegger han hele tiden nye, kortere eller lengre oppdagelsesreiser.

– Det er så smidig, vi har alt klart i campingvognen, egentlig tar det ikke mer enn tjue minutter å pakke de klærne vi behøver om vi skal bort en helg. Fra tidlig vår til sen høst tar vi mange helgeutflukter, kjører kanskje 15- 20 mil fra Borås, i en eller annen retning.

Men sommerferien bød på en trekers tur opp til Dalarna og ned gjennom Värmland og ut til Bohuslän.

– Dalarna liker vi alle sammen, campingen i Rättvik, rett ved Siljans strand, er en favoritt. Vi stoppet også noen netter på Sollerön. Tällberg er det absolutt fineste i Dalarna; fine tømmerhus og fantastiske skorsteiner.

Barn og camping er absolutt noe som går bra sammen, ifølge Magnus. Hans og Lenas døtre er 13 og 16 år gamle og er også frelst på caravanlivet.

– Riktignok er det litt trangt, men de liker å krype opp i et hjørne, lese og se på TV. Er man ute en helg så er vi sammen, bare vi. Ingen treninger eller annet som gjør at man knapt ser hverandre.

– I tillegg er man ute mer, litt regn spiller ingen rolle, man kler på seg og er ute likevel. Vi har også alltid alle de fire sykklene våre med, så vi kan forflytte oss over litt lengre avstander.

– Når barna var mindre pleide det ikke ta mer enn ti minutter før de hadde funnet noen å leke med.

– De liker når grillteppet legger seg over campingen om sommeren,

men det gjelder å passe på, tiden går fort og snart kanskje de ikke vil være med.

Familien Öman har en mellomstor KABE-vogn med innvendige mål på 5,87 meter og en total lengde på 7,65. Som trekkbil har de en Saab 9-5.

– Vi skulle kunne gå opp en størrelse til, men samtidig skal det være smidig å komme inn og ut på camping. Det som er litt spesielt med vår KABE-vogn er at vi har kombinert en dobbeltseng med en køyeseng i soverommdelen, så selv om vi er fire personer behøver vi ikke å re opp for å sitte og spise. Det passer oss perfekt.

– Vi lever som hjemme, bare litt mer kompakt.

Hvor man legger turen for å feire påsken er allerede klart. Våren skal møtes sammen med en annen familie i Norrvikens trädgårdar utenfor Båstad.

– Jag liker å planlegge i god tid og plass er allerede bestilt på campingplassen. Det er utrolig vakkert der nede.

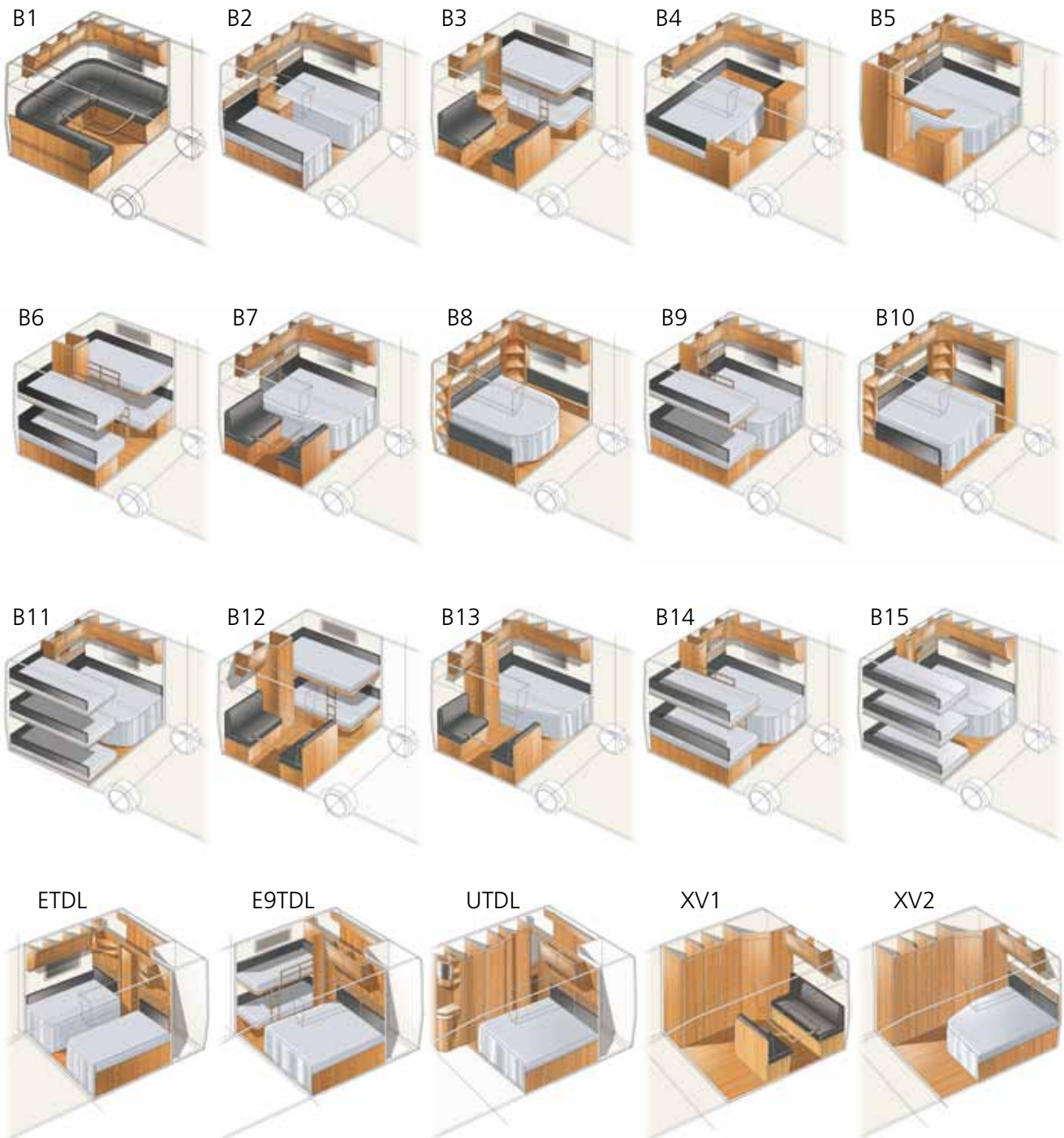
Selv sommerens rute er allerede løselig planert, og går ned mot Skåne og Österlen. På spørsmål om hva man absolutt ikke må ha glemt når man har slått leir for kvelden, svarer Magnus til slutt:

– En god whisky og grillbriketter.

## Bygg din KABE med vårt Flexline system

Å velge KABE handler neppe om å inngå kompromisser. Vårt Flexline-system er et konsept, med tusen muligheter. I første rekke handler det om å få en planløsning og et interiør som passer dine og familiens behov. Du har 160 ulike planløsninger fordelt på 36 modeller og 20 ulike Flexline-alternativer å velge blant. Legg også til to vognbredder, 6 tekstilvalg, 2 i skinn og masser av tilbehør, så forstår

du hvorfor nesten ingen KABE er den andre lik. I en KABE er fleksibiliteten standard – du planlegger og vi bygger. Flexlineløsningene XV1 og XV2 passer til alle vogner i XL-serien. Flexlineløsningene B1-B15 passer til alle GLE-vogner og U, E, B og D-TDL finnes til fles-teparten av TDL-vognene. Til Hacienda finnes ytterligere åtte ulike innredningskombinasjoner å velge mellom.





# Bekvemme tilvalg til din KABE-caravan

Du som har valgt en KABE, har jo valgt en campingvogn som er på det nærmeste fullutstyrt som standard. Men smaken er jo som bekjent delt, og alle har ikke behov for det samme utstyret. En del av utstyret har vi derfor valgt å tilby som tilvalg. Bestiller du dette samtidig som du bestiller din caravan kommer de til å bli montert på fabrikk. Kontakt din forhandler, som vet mer!



## Glatte plater

Med det siste innen caravandesign - glatte plater - blir din caravan superluksuriøs. Og med forkrommede lister rundt alle vinduene blir helhetsinntrykket komplett.

## Panelgardiner

I år kan du velge panelgardiner på gardinstang med belysning som alternativ til den mer tradisjonelle opphengningen med kappe.



## Myggnettsdør

Holder insektene ute, også når du har døren på vidt gap. Myggnettsdøren er montert i en kraftig aluminiumskarm og har et plissert myggnett.

## Stort kjøleskap

Romslig kjølfrys-kombinasjon med separat dør for fryseren og et sammenlagt volum på hele 190 liter er standard i alle Royal-vogner, finnes som tilvalg i mange andre modeller.



## Luftkondisjonering

Med luftkondisjonering i bodelen får du en behagelig temperatur, også når det er stekende hett ute. Dometic B 2200 har et nytt system for forbedret luftstrømning, der det er mulig å styre luften framover, bakover eller til begge sidene.



## Dusjuttak

Et utvendig dusjuttak, med både kaldt- og varmtvann, er perfekt for å vaske seg selv eller hunden, skylle av støvlene eller fisken eller hva du vil...



# Isabella strukturerer opp programmet

Danske Isabella, som er Europas største forteltprodusent, gjør det enklere for deg å velge et fortelt som passer akkurat dine behov.

Ved hovedanlegget i Vejle har Isabella i løpet av det siste året investert atskillige millioner for å opprettholde den høye kvaliteten på firmaets produkter. Blant annet finnes det her et hypermoderne tilskjæringsanlegg der alle detaljer som behøves for å sy et fortelt blir laget. I Vejle gjøres dessuten all konstruksjon og utvikling, og

her finnes den så viktige kvalitetskontrollen.

For å gjøre det enklere for deg som caravaneier å velge rett fortelt til dine behov, har Isabella strukturert opp programmet og delt inn teltene i fire ulike grupper – Permanent-, Long-, Mid- og Short-stay.

## Permanent-Stay

“Villa” er navnet på et unikt Isabella-fortelt, beregnet for langtidscampere som vil ha forteltet sitt oppe året rundt. Villa egner seg også til villavogner og for de bobileierne som vil ha en “basisleir” under vår- og høstsesong. Teltets selvbærende konstruksjon gjør at det kan stå igjen når du er ute og reiser, og gjør det enkelt å koble forteltet til campingvognen eller bobilen.



## Long-Stay

I denne gruppen finner du fortelt som i hovedsak er beregnet for sesongcampere som bare nøyer seg med det beste. Selvsagt brukes bare førsteklasses materialer til så vel duk som stativ, og de mange finessene og detaljene gjør teltene til de beste på markedet. I kategorien Long-Stay inngår modellene Penta, Forum, Commodore og Opus 300. Til disse teltene anbefaler Isabella det spesielle Bolon-teppet “Isabella Line” eller et Bergo-gulv.



## Mid-Stay

Forteltene som anbefales for de som oppholder seg en eller flere uker på samme plass – fremdeles med Isabellas høye kvalitet og markedets beste materialer. Den enkle monteringen gjør at teltene også kan benyttes som reisetelt, og da anbefales det at man velger det unike CarbonX-stativet som er utviklet av Isabella i samarbeid med firmaet Exel. I Mid-Stay-gruppen inngår modellene Ambassadør, Capri, Ventura Pacific 300 og Ventura Neptune. Som gulv anbefales Bolon-teppet “Isabella Line” eller “Bohuslän Plus” – alternativt det lettmonterte Bergo-gulvet.



## Short-Stay

I denne kategorien finnes Ventura Basic, som er en serie lette reisetelt. Med sin lave vekt og enkle montering er dette et perfekt komplement til Long- og Mid-stay teltene for reisingen under for- og ettersesong. Her finner du modellene Ventura Basic M, Ventura Basic L og Ventura Basic XL. Til disse teltene passer noen av Bolon-teppene "Bohuslän" og "New Halland".



## Ekklusiv vinkjøler for pappviner

The Boxx'r inneholder et termoelektrisk kjølesystem, som kjøler vinen betydelig raskere enn et kjøleskap - og dessuten til en optimal serveringstemperatur. Man tar helt enkelt ut vinposen fra boksen og setter den i beholderen. The Boxx'r har to stillinger; hvitt- og rosévin 10 °C, rødvin 16,5 °C. Vinkjøleren går på 230 V, men kan også kobles til 12 V i f.eks båten eller campingvognen.

## Termoelektrisk kjøleboks med integrert lydsystem

Hele 40 liters volum og utside i solid aluminium gjør dette til en anvendelig kamerat på turen. Todelt lokk for minst mulig kuldetap, skikkelige bærehåndtak og plass til alle kablene i lokket. Kobles til 12 eller 230 volt og kjøler ned til 22° under omgivelsestemperaturen. Det skikkelige høyttalersystemet drives av tre separate AA-batterier (medfølger ikke) og kobles til en MP3-spiller. Eventyret kan begynne!



## Pene melaminserviser

Lette og holdbare serviser som tåler oppvaskmaskin. Velg mellom New Port Harbour i 20 deler eller Quadrato Black & White i 16 deler.



– Å bo i campingvogn om vinteren er en fantastisk opplevelse, sier en erfaren vintercamper lyrisk. Tenk å kunne dra opp rullgardinen en morgen når det er femten kuldegrader med strålende sol, og den eneste bekymringen er om dagens skitur skal gjøres bortover eller nedover ...”





# Vinteren blir deiligst i en KABE!

Mer enn 5 000 sesongplasser er leid ut på Sveriges vinteråpne campingplasser, og ytterligere noen tusen familier benytter campingvognen eller bobilen sin til kortere utflukter til et eller annet vintersportsparadis – i jul og nyttårshelgen, vinterferien eller i påsken.

## Stadig flere har oppdaget vintercampingens gleder, og slik er det på mange steder i landet.

– Å bo i campingvogn om vinteren er en fantastisk opplevelse, sier en erfaren vintercamper lyrisk. Tenk å kunne dra opp rullgardinen en morgen når det er femten kuldegrader med strålende sol, og den eneste bekymringen er om dagens skitur skal gjøres bortover eller nedover ...

Men man behøver ikke dra langt nordover for å nyte vintercampingens gleder. Man har jo faktisk ikke så langt til et vintersportsanlegg, nesten uansett hvor man bor i landet. Og ved de aller fleste av disse finnes en vel fungerende campingplass.

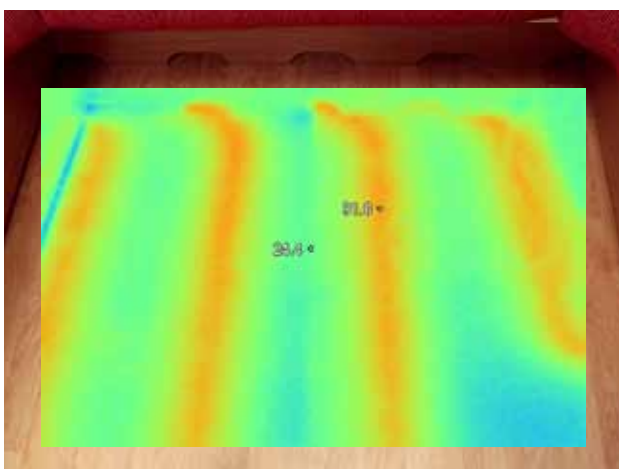
For at vintercampingen skal bli så deilig og avslappende som man ønsker, kreves imidlertid at campingvognen eller bobilen er bygd for

vårt tøffe vinterklima. Vannbåret sentralvarme er nesten en selvfølge, og gulvvarme med jevn fordeling over hele gulvflaten hever komforten betydelig. En vel avstemt ventilasjon, som du enkelt kan regulere ved behov, gir bedre inneklima og ventilerte overskap eliminerer risikoen for kondensfuktige klær.

– Vi anstrenger oss virkelig for å kunne tilby vintercamperen alt som trengs for en vellykket vinterferie, sier Klas Nilsson som er førsalingsansvarlig för Norge och Danmark på KABE. Mye hjelp får vi også av all feedback som vi får fra kundene våre.

I KABEs strategi inngår også at mange nye tekniske løsninger prøves "ute i felten" av erfarne campere, før de tas inn i serieproduksjonen.

– Vi gjør virkelig alt for at vinteren skal bli deiligst i en KABE, avslutter Klas.



Fire gulvvarmesløyfer for den jevneste varmen. Varmespredningsplater gjør dessuten at hele gulvet blir oppvarmet. I AGS II Pro (standard i flere modeller) benyttes en separat sirkulasjonspumpe og en shuntventil regulerer gulvtemperaturen. Dette patentsøkte systemet gir samme høye komfort som gulvvarmen i et nytt hus – om ikke bedre.

Dette inngår blant mye annet når du kjøper en KABE:

- Fire gulvvarmesløyfer og varmeplater som fordeler varmen
- Integrert varmesystem der gulvvarme- og radiatorvannsystemet er sammenkoblet
- Ventilierende veggtafet
- Fuktisikker ecoprimsolering (ecoprim er det materialet som har best isoleringsegenskaper)
- Energivinduer med isolerende polyuretankarm og innebygd ventilasjon
- Plastrammer på alle fuktutsatte steder
- Mykt, isolerende innertak
- Luftstrømmer med fri passasje fra gulv, under senger og sofaer opp mot taket, gjennom de ventilerte overskapene
- Sofaer og senger står på distanser
- Vinklede sofarygger og kabelsinner
- Ekstra brede og tettpakkede konvektorer samt ekstra mye konvektorareal
- På campingvognene finnes unike KABE VarioVent som gjør at man på en effektiv måte kan drive ut fuktig luft fra vognen



# Første bobilen ble en Travel Master 880!

“Begynnerbobil” pleier å være betegnelsen på en enklere – og dermed litt billigere – bobil beregnet til førstegangskjøperen. Men det finns de som går mot strømmen og satser direkte på den største Travel Master-modellen! **Hva er det egentlig som får to mennesker, helt uten campingfering, til å bestemme seg for å satse på bobilivet?** Og hva var det som gjorde, at de som sin aller første bobil valgte den største og mest luksuriøse Travel Master-modellen?





”Vi trives kjempebra i vår nye Travel Master”, sier Per-Olof og Barbro Holmqvist.



Per-Olof er mer enn fornøyd med de praktiske uttrekkbare lasterommene. ”De har plass til hvor mye som helst”, sier han.



– Det var hundene, forklarer Per-Olof Holmqvist fra Lomma i Skåne, når Husbilsliv treffer han og kona Barbro hjemme hos Per-Olofs søster og svoger i Uppsala-trakten.

– Tidligere, når vi bare hadde en hund, pleide det å være mulig å finne noen til å passe den, fortsetter Per-Olof. Men, med to hunder er det vanskeligere, og dessuten vil vi jo gjerne ha de med på turene våre.

– Men helt uten campingfering er vi ikke, korrigerer Barbro. En gang på 80-tallet feiret vi midtsommer i en sammenleggbar vogn på Fårö sammen med Per-Olofs søster og svoger, fortsetter hun og grøsser ved tanken på hvor kaldt og fuktig det var. Og for et titall år siden lånte vi faktisk en bobil en helg. Dessuten har vi jo bodd en hel del i campinghytter ...

Når planene om bobil så smått hadde begynt å ta fart, for drøyt et år siden, ble første steget å besøke messen på Elmia.

– Men før det hadde vi snakket med noen gode venner som har en bobil, fortsetter Per-Olof, og mange av dem hadde dårlige erfaringer med hensyn til importbiler. Blant annet mente de, at luftbåren varme ikke var bra når man har hunder som ligger på gulvet. Dessuten har vi nære venner som for mange år siden hadde en KABE-vogn, som de var veldig fornøyd med. På Elmia-messen ble det derfor adskillige besøk på KABE-standen.

– Men vi tittet på andre fabrikat også, understreker Per-Olof. Både på messen og i løpet av de påfølgende ukene.

Til slutt falt valget på en Travel Master 880, ikke minst på grunn av den sjenerøse innvendige plassen og den fantastiske hygieneavdelingen.

– Vi fikk også en fantastisk imøtekommenhet hos forhandleren, fortsetter Per-Olof, og vi fikk til og med ta deres demo-bil, som var

ekstrautstyrt med skinntrekk også i førerhuset, slik at vi ikke skulle behøve å vente for lenge på vår egen bil. Dessuten hadde man bedt Leif Olsson fra KABEs bobilklubb om å være med og forklare alle finessene, når det var tid for avhenting.

Premiereturen i påsken gikk til Röstånga. Ikke så langt kanskje, men med en helt ny bobil kan det jo være klokt å ”prøvebo” bilen før det er tid for lengre reiser. Deretter kom det, av forskjellige årsaker, til å drøye helt til midten av juni før det var tid for neste tur.

– Vårt første mål var Dalarna, for litt ”hundeeventyr”, sier Barbro. Og deretter bar det av gårde til Roslagen der et av våre barnebarn bor.

Grisslehamn fikk også besøk av paret Holmqvist, som blant annet ble forundret over at monumentet til minne om Estonia-ofrene var så uanselig. Derifra gikk ferden så, i rolig tempo, til Uppsala-trakten der Husbilsliv hadde avtalt et møte.

– Alt har fungert perfekt, sier Barbro og Per-Olof unisont. Selvsagt har det tatt litt tid å lære seg en del av finessene, men nå begynner vi nesten å kjenne oss som fullbefarne bobilister!

Og at de trives i sin Travel Master merkes, når de forteller hva de skal gjøre neste gang.

– Nå skal vi kjøre til Härjarö utenfor Enköping for å hilse på søsteren min, avslutter Barbro. Og deretter bærer det i vei til Malexander for å feire midtsommer.

Om det ikke var for at den minste hunden, den dansk-svenske gårdshunden Yazz, skulle på veterinærbesøk rett etter midtsommer, tror vi nok at de hadde blitt borte lengre. Så bra som de ser ut til og trives i sin nye bobil.





# Teknikk og utvikling under samme tak

Når KABE ved årsskiftet stengte salgslokalet for campingvogner og bobiler, som man lenge har hatt i direkte tilknytning til fabrikken kunne man virkeliggjøre en mangeårig drøm: Et felles teknikk- og utviklingssenter. Som markedsleder i Sverige har KABE en posisjon som kontinuerlig må forsvares. Nå sliper man derfor knivene, og satser enda mer på forskning og utvikling for ytterligere å styrke konkurransekraften.

Ombygningsarbeidet har gått i rasende fart, og dagene før ferien kunne flesteparten av de som skal arbeide i senteret ta i bruk sine nye kontorer.

– Arbeidet har gått over all forventning, sier den tidligere tekniske sjefen Göran Ljungquist som til tross for at han er pensjonert fremdeles er svært involvert i prosjektet.

– Nå kan vi konsentrere all testing og utvikling av både campingvogner og bobiler på et eneste sted, forklarte den nytnevnte konstruksjonssjefen Jonas Svensson når han i våres presenterte planene. Tidligere har vi jo vært spredd innenfor hele anlegget.

– Alle utviklingsspørsmål havner nå altså under ett tak, og her kommer vi i tillegg til å ha mulighet til å gjøre alle tester som dreier seg for eksempel om strøm- og vanninstallasjonene. Fordelen er at vi blir en avdeling som kan ta et helhetlig grep på testing, design og utvikling sier Jonas. Dessuten kommer vi til å ha prototypverkstedet på nært hold.

Alle utviklingsspørsmål havner nå altså under ett tak, og totalt kommer rundt 15 ingeniører, designere og teknikere til å arbeide på

senteret. Her kommer man dessuten til å ha mulighet til å teste nye komponenter og materialer.

Et spesielt rom, med stort innslipp av lys, er beregnet bare for framtaking av nye tekstilkolleksjoner. Også et kurs- og konferanse-lokale finnes i det nye teknikk- og utviklingssenteret.

I det nesten 1 000 m<sup>2</sup> store anlegget er det også plass til å ta inn ett eller flere kjøretøy dersom man vil ha mulighet til å undersøke dem nærmere.

På et senere tidspunkt kommer senteret til å bli nesten dobbelt så stort. Tegninger finnes på et nesten 600 m<sup>2</sup> stort nybygg, dit blant annet KABEs klimakammer kommer til å bli flyttet. En ristemaskin for utmattelsesprøver av både chassis, karosseri og innredning, samt et rom for vannbesprutning, kommer også til å bli lokalisert dit.

Også prototypproduksjonen kommer til å få plass i det nye anlegget, som beregnes å stå ferdig til våren.

– Som markedsleder i Sverige må vi satse enda mer på forskning og utvikling for ytterligere å styrke konkurransekraften, konstaterer KABEs administrerende direktør Alf Ekström.

## Hela konstruksjonsavdelningen ser fram emot flytten in i de nya lokalerna.

Bakre raden: Andreas Hultgren, Robert Eriksson, Henrik Granat, Peter Hermansson

Mellersta raden: Maud Blomqvist, Ann-Sofi Elonsson, Anneli Dahl, Jonas Andersson, Jonas Svensson

Främre raden: Jesper Tapper, Niclas Blomqvist, Thomas Hermansson, Fredrik Nilsson

# AL-KO tillbehör för husbilar



Lasthållare  
Stödben  
Luftfjädring  
Dragkrokar  
Cykelhållare

[www.al-ko.se](http://www.al-ko.se)

Sänd ett e-mail till [husbil@al-ko.se](mailto:husbil@al-ko.se) för frågor eller broschyrbeställning

QUALITY FOR LIFE

**AL-KO**

**Pioneer**

**Få bränslet att räckta hela vägen fram ...**

**AVIC-F920BT - med vår nya navigationsenhet kan du ta dig fram till ditt slutmål med full kontroll tack vare:**

- Europakarta, TMC, Bluetooth handsfree, möjlighet till backkamera.
- NavGate Feeds gör att du får möjlighet att anpassa din enhet till dina behov och lägga upp egna POI (intresse kategorier).
- Underhållning som film och musik från DVD-/CD-spelare, radio, SD-kort och USB med mediaspelare.
- 6.1 tums skärm med hög detaljnivå. Nytt menysystem som är väldigt enkelt att hantera med möjlighet till personanpassade menyer.
- Möjlighet till bränsle- och körreport.

**Med ND-BC4 (tillbehör) - vår backkamera** blir det lättare att hantera backning av husbil eller personbil. Det går dessutom att starta backkameran samtidigt med kartry för att samtidigt få en överblick bakåt.

**Med ECO-indikatorn** för miljövänligt körande kan du följa din optimerade färdväg. Detta innebär att du kan se din aktuella status och följa utvecklingen under resans gång.

Upplev alla våra navigationsenheter på:  
[www.pioneer.se](http://www.pioneer.se)

Vi täcker upp hela Sverige med vårt kompletta återförsäljarnät. Hitta din närmsta butik på [www.pioneer.se/under](http://www.pioneer.se/under) - Hitta återförsäljare





# Trygghet også etter kjøpet

For mange er jo kjøpet av en campingvogn eller bobil en av de største investeringene i livet – om man unntar kjøpet av den faste boligen. Det gjelder derfor ikke bare å velge et produkt som oppfyller ønskene, men også et produkt som gir trygghet også etter kjøpet.

Ingen kjede er jo sterkere enn det svakeste leddet. Hos KABE satser man derfor ikke bare på utvikling og produksjon, men også på et sterkt og godt utbygd forhandler- og servicenett.

Det var allerede på 1960-tallet at man hos KABE nøyte begynte med å prøve alle de komponentene som skulle benyttes i de campingvognene man bygde. Slik er det i dag også, og med det nye utviklings- og teknikk-senteret som nylig ble innviet, har man enda større forutsetninger til å velge de aller beste komponentene til sine campingvogner og bobiler. Et eget klimakammer, med røtter fra 1970-tallet, gjør dessuten at man kan optimere både varme- og ventilasjonssystemet.

Dessuten gjennomfører KABE alltid omfattende feltforsøk i samarbeid med noen utvalgte, erfarne campere, når en ny løsning skal innføres.

– Kontakten med kundene er viktig, sier KABEs direktør Alf Ekström, og vi er alltid veldig lydhøre når det gjelder deres synspunkter.

Den som velger en campingvogn eller bobil fra KABE kan altså kjenne seg trygg når det gjelder konstruksjon og materialvalg. Men han eller hun skal også kunne føle seg trygg ved selve kjøpet.

– Vi stiller høye krav til våre forhandlere og vi videreutdanner dem kontinuerlig, sier Johan Skogeryd som er salgansansvarlig i Sverige. Og det ikke bare når det gjelder selve produktene, men også hvordan de best skal ta hånd om sine kunder både før og etter kjøpet. For en fornøyd kunde er jo den beste reklamen som både vi og våre forhandlere kan få!

At mange av KABEs forhandlere i tillegg selv har praktisk erfaring fra campinglivet, gjør dem jo enda mer egnet til å selge Skandinaviens beste campingvogner og bobiler ...

Det tredje trinnet for total trygghet for deg som velger en KABE er tryggheten også langt etter kjøpet. Enkelte detaljer – blant annet chassiskomponenter – slites jo over tid, og så finnes jo alltid risikoen for at du kommer ut for et uhell og trenger reservedeler.

– Vårt reservedelslager er imponerende stort og vi lagerfører deler i mange år etter at campingvognen eller bobilen er bygd. Det sier Stefan Blomdahl, som er ettermarkedsansvarlig på KABE. Og ettersom innredningene lages i vår egen snekkerbedrift, har vi ofte mulighet til å nyprodusere detaljer dersom de ikke finnes på lager.

Et velutstyrt serviceverksted, eller en avtale med et kompetent frittstående verksted, er dessuten et "krav" for alle KABE-forhandlere.

At KABE lager campingvogner og bobiler som savner sidestykke, har stadig flere oppdaget.

Dette betyr at den dag det er tid for å bytte din KABE mot en nyere modell, kommer du til å oppdage at valget av en KABE var et trygt valg også ur fra et økonomisk synspunkt.

Den høye kvaliteten på vognene og bilene, samt den perfekte tilpassningen for vinterbruk, har nemlig gjort at en KABE beholder sin verdi bedre enn de fleste andre fabrikat!





# Velkommen til din nærmeste KABE-forhandler!

## Läs mer på [www.kabe.se/no](http://www.kabe.se/no)

### SVERIGE

Husvagn & Fritid .....	Alvesta
Traktor & Husvagnsservice* .....	Arvidsjaur
Widlunds Husvagnar .....	Bjuv/Helsingborg
NIBO Caravan* .....	Bollnäs
Caravan i Eskilstuna* .....	Eskilstuna
FJ husvagnscenter* .....	Falkenberg
To Lu Rent Husvagnar .....	Grums
Tagene Fritidscenter* .....	Göteborg/Hisingkärra
Josefssons Husvagnar* .....	Göteborg/Landvetter
Josefssons Husbilar* (endast husbil) .....	Göteborg/Landvetter
Caravanhallen* .....	Haninge
Husvagn & Fritid* .....	Kalmar
Ohlins Husvagnar .....	Karlskrona
Polarmaskin .....	Kiruna
Zäta Caravan .....	Laholm
Kurts Husvagnar* .....	Ludvika
Husvagnsimport .....	Luleå
Skåne Camp* .....	Malmö
Östgöta Camping* .....	Mantorp
Esséus Husvagnar .....	Oxelösund
Camp4you* (endast husbil) .....	Piteå
Husvagnsimport i Piteå .....	Piteå
Erikssons Husvagnar* .....	Stenstorp
Äström Fritid* .....	Sundsvall
Caravanhallen* .....	Södertälje
Öggestorp Caravan* .....	Tenhult/Jönköping
Fritidscenter i Trollhättan* .....	Trollhättan
GH Husvagnar .....	Ulricehamn
Caravan Center i Umeå* .....	Umeå
Caravanhallen* .....	Upplands Väsby
Husvagnspecialisten .....	Uppsala
Caravan & Marine* .....	Valbo
Vinslövs Fritidscenter* .....	Vinslöv
Bilcompaniet* .....	Visby
M&M Caravane* .....	Västerås
Åhus Husvagns Expo .....	Åhus
Nerikes Camp* .....	Örebro
Molunds Fritid* .....	Östersund

### FINLAND

Best Caravan Oy* .....	Hyvinkää
Jalasjärven Kalustetalo Oy* .....	Jalasjärvi
Tasan Auto Oy* .....	Jyväskylä
Kempainen Auto Oy* .....	Kajaani
Kouvola Vaunu Oy* .....	Kouvola
Oulun Lomavaunu Oy* .....	Oulu
Caravankeskus Reatalo* .....	Rovaniemi
Auto-Simelius Oy* .....	Salo
Caravan Erälaukko Oy* .....	Tampere
Turun Länsi-Vankkurit Oy* .....	Turku
K & K Kivinen* .....	Tuusula
Helsinki Caravan Oy* .....	Vantaa

### DANMARK

Camping-Specialisten.dk A/S .....	Herning
Bijé Fritid & Camping .....	Helsingør
Vestjysk Camping Center ApS .....	Holstebro
Camping och Fritidscenter .....	Horsens
Top Camping ApS .....	Køge
Lunderskov Camping A/S .....	Lunderskov

Biler & Campingvogne Stenseby .....	Neksø
Caravan Centret I/S / Brohallen .....	Nørre-Ålslev
Camping & Fritid Fyn .....	Odense NØ
Kronjyllands Camping Center .....	Randers
PJ Caravan .....	Roskilde
NH Camping ApS .....	Rødskov
Slagelse Camping & Fritid .....	Slagelse
Campinggården A/S .....	Viby J.
Aabybro Camping & Fritid A/S .....	Åbybro

### NORGE

Bil og Caravan Alta AS* .....	Alta
Hoisveens Caravans .....	Brumunddal
Nordvest Caravan AS* .....	Eide
Ringstad Caravan .....	Elverum
Caravanaess A/S* .....	Figgjo
Caravan Vest AS .....	Førde
Haugaland Caravan .....	Førresfjorden
Bergen Caravan A/S* .....	Hylkje
Bil og Caravansenter AS* .....	Hönefoss
Caravanshop AS .....	Kongsberg
Kristiansand Caravansenter AS* .....	Kristiansand
Rana CaravanSenter AS .....	Mo i Rana
Fritidsentret AS .....	Mosjøen
Nor Camp AS* .....	Oslo / Skytta
Heistad Bil & Caravan* .....	Porsgrunn
Østfold Traktor A/S .....	Rakkestad
Hagen Caravan A/S .....	Ringebu
Höstland AS, Caravansenter .....	Skage
Sortland Caravan A/S* .....	Sortland
Kroken Caravan avd. Tromsø* .....	Tromsø
Bodø Transport & Caravan* .....	Tverlandet
Trondheim Caravan A/S* .....	Trondheim/Kvåle
Caravansenteret E18 .....	Våle
Ålesund Caravan AS .....	Ålesund

### TJECKIEN

Caravan Centrum Hykro s.r.o .....	Reporýje
-----------------------------------	----------

### NEDERLÄNDERNA

Recreama de Boer Caravans BV* .....	Groningen
Van Eijk Caravans* .....	Hapert
Pauw Rekreatie* .....	Heerhugowaard
Van Duinkerken Rekreatie BV* .....	Hoewelaken
Hiddink Caravans B.V.* .....	Tubbergen
Van der Slik Caravan Centrum Zoetermeer* .....	Zoetermeer

### BELGIEN

Rijmaran bvba .....	Brugge
---------------------	--------

### SCHWEIZ

Mobile Freizeit B. Hinder .....	Flurlingen
---------------------------------	------------

### TYSKLAND

Freizeit AG .....	Bad Kreuznach
Freizeit AG .....	Kressbronn
Freizeit AG .....	Markt Indersdorf
Freizeit AG .....	Peine
Freizeit AG .....	Wuppertal

\* Återförsäljare av KABE Travel Master husbilar.

**ELCON**

Caravanlån



# ELCON Caravanlån

## – skreddersy ditt lån

- Enkelt å søke
- Rask behandling
- Betalingsfrie måneder

Spør oss om finansiering

Rente fra 5,75 % nom. 7,31 % eff.\*

\*Eff. rente er beregnet ut fra campingvogn pris kr 295 000,- 35 % EK, 10 års nedbetaling. Etableringsgebyr og tinglysning kr 3 990,-. Kredittkjøpspris er kr 371 330,-. Mnd.beløp inkl. termingebyr kr 2 234,-.