

HUS BILEN

Test

Kabe TM 740 LXL
– Marknadens bästa bil
med hörnsäng?



SÄRTRYCK

Detta är ett särtryck ur Husbilen Test nr. 1 2014

TEST

– Kabe Travelmaster X740 LXL

OMTÄNK



SAM BOBIL

Ska man köpa husbil med lågt kilopris är Kabe Travelmaster X740 LXL knappast att tänka på. Men för ett välbärgat par som vill spendera mycket tid i sin husbil och få plats med barnbarnen under en sportlovsvecka i Lofsdalen är den ett klockrent val.

TESTAD AV BJÖRN GENBERG OCH STEFAN JANELD

TEXT OCH FOTO STEFAN JANELD

Kabes senaste modell har bula på taket för att få en rak taklinje inomhus. Taksängen har nämligen sin plats i bulan.



Kabe tog tid på sig att lansera en halvintegrerad taksängsbil – ”cross-sover” på Kabe-språk. De två bäst säljande modellerna i Sverige är taksängsbilar, McLouis Mc4-75 och Adria Matrix Supreme 670 SL. Med andra ord, den är en viktig biltyp på marknaden.

Den sjösattes på Elmia i höstas och nu har serieproduktionen kommit igång. Testbilen är den första att lämna bandet. Vi mötte den vid portarna efter slutkontrollen och drog ut på regnvåt, tio grader varm småländsk vinterväg.

DRAR MIG MOT MITTLINJEN

Kabe bygger som enda tillverkare typgodkända 2,50 meter breda halvintegrerade husbilar. Enligt rådande bestämmelser får en husbils yttervägg inte vara mer än 40 centimeter från halvljusets centrum. Det ger en maxbredd på 2,35 meter på Fiatbaserade bilar. Hur Kabe lyckats med konststycket är en väl förborgad hemlighet. Att erbjuda en bodel som inte står efter husvagnar i rymd är viktigt för just Kabe då lejonparten av deras kunder kommer från husvagnssidan och är vana vid voluminösa bodelar.

Bakom ratten känner jag av bredden, slickar mittlinjen på sjuttiovägen utanför Tenhult och håller hårdare än vanligt i ratten då jag möter en timmerbil med släp. Det tar sin tid att centrera bilen och få in känslan för dess dimensioner. De flesta husbilar är 228 – 235 centimeter breda och det mättet sitter i min ryggrad.

I backningsmanövrar är bredden inte lika påtaglig. Det är lätt att ratta runt bilen och placera den där jag vill, trots att testbilen saknar såväl parkeringsradar som backkamera.

Motorn är en 150 hästar stark upplaga av Fiats 2,3 liters radfyra. Den räcker till gott och väl. Lådan är manuell. Som alltid anser jag husbilar mår bäst av en automatlåda. Knappa 23 000 kronor kostar den och värd varenda krona. Vägarna är som sagt våta, på sina ställen med rejäla pölar. Ett vägslag som avslöjar en av bilens få plumpar – den invändiga trappan. Här letar väggljud sig in. På den våta vägen kan man tro att dörren inte är helt stängd.

Det är en tung husbil. Och här är tyngden lika med komfort eftersom bladfjädrarna i Fiats heavy chassi behöver belastas för

Den franska hörnsängen är ovanligt hög för att skapa utrymme i garaget inunder – en trappa i fotändan underlättar äntringen. Bäddmättet fullt godkända 140 x 196 centimeter. Ovanligt för sängtypen. ▶



Sittgruppen är väl tilltagen. I soffan kan man få en tillbakalutad sittställning om så önskas. Armstöd för de som reser här bak. Tack!

Bra att Kabe håller fast vid den traditionella halvdinetten. Den har många fördelar framför vinkelsittgrupp – stabila bord, bättre baksäte, lättare att bädda med gott resultat. Bordet förlängs enkelt. En nackdel: I soffan sitter man något lågt i förhållande till bordet. I framstolarna något högt. Kabe förklarar att de prioriterat plant golv.

Vi hade prioriterat korrekt sitthöjd framför plant golv. ▶



att inte uppträda hårt och studsigt.

All tillgänglig säkerhetsutrustning är standard – ABS, airbag, antispinn med hillholder, antisladd.

På komfortsidan är det inte lika väl beställt. Elhissar, elspeglar, AC, farthållare och centrallås som även reglerar bodelsdörren. Men ingen stereo och som tidigare nämnts finns varken backkamera eller parkeringsradar. Det sistnämnda borde ingå med tanke på priset.

MASSOR AV FACK OCH SKÅP

I basutförande väger bilen in på 3 090 kilo. Och eftersom den står på ett så kalla heavy chassi med en totalvikt på 4 250 kilo borde det bli 1 160 kilo över för personlig last. Men eftersom den – som alla bilar i premiumklassen – med all sannolikhet kommer att extrastrustas hamnar lastförmågan gissningsvis på knappt ett ton. Den finns även i en version på light chassi med en totalvikt på 3,5 ton, men då krymper lastförmågan ned till ett



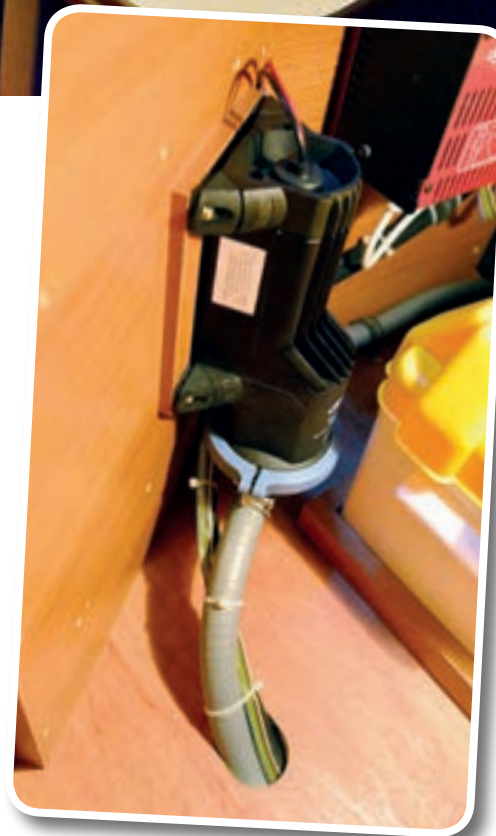


▲ Den extra bredden gör underverk för boendekomforten. Golvyta som i en husvagn. Ljudatmosfären är dämpad, tacka textiltaket för det. Att taksängen fälls in i taket och kommer helt ur vägen bidrar till volymkänslan ombord.

Kabe har valt att tömma spillvattentanken med pump. Omständigt?

Nej, pumpen aktiveras med en knapp vid förarplatsen så att man kan tömma tanken under färd. Bra för miljön att inte dumpa allt vatten på ett ställe och väldigt smidigt för användaren. Och innan ni skriker i högan skytt jag är miljövidrig. Läs ledaren i nr 7-2013. Där framgår att jag får medhåll från Havs & Vattenmyndigheten som reglerar miljöskyddet från små avloppsanläggningar. ▶

◀ Taksängen manövreras elektriskt. Den kommer inte ner särskilt djupt men med bulan blir det ändå god takhöjd. Stabil stege i trä krävs för att komma på plats. Bådden håller 122 x 198 centimeter och smalnar av i fotändan. Fungerar för en vuxen eller två barn som kan hålla sams. Regjäla skyddsnet, de högsta vi sett.



» par hundra kilo och det är inte ett realistiskt val.

Bilar med fransk säng har inga stora garage. Men genom att göra sängen lite högre än vanligt och samtidigt sänka garagegolvet längst bak har man trollat fram ett utrymme som sväljer en hel del.

Inomhus löper överskåp med invändig belysning utmed hela taklinjen, somliga med hylla som delar av, andra utan. Det är gott om stuv: lådor, små fack, vinställ, garderob, skofack – i köket mer stuvplats än man behöver för två personer. Bilen slår någon form av rekord i denna svårbemästrade gren. Det är tydligt att de som ritad husbilen också campat en hel del. Här ligger Kabe i framkant.

VINTER? GÄRNA!

Vattenburen värme med golvvärme, värmväxlare, motorvärmare, luftspalter runt alla möbler, microfibertapet för att hindra kondens, isolering med slutna celler och lite till gör Kabe Travelmaster X740 LXL till en duglig vinterbil.

Men att bygga vinterhusbil handlar inte bara om vad man plockar in i bilen. Det handlar lika mycket om hur man monterar och planerar systemet. Och det gör Kabe bra, bättre än de flesta tillverkare. Konvektorerna är monterade för optimal verkan, luftspalterna är rejäla, i överskåpen skyddas luftspalterna av en bakre vägg för att inte blockeras av pryttlar. Spillvattentanken är uppvärmd och isolerad. Tömningen sker med elpump - noll frysrisk. En egentillverkad matta i kupén förlänger värmegolvet ända fram till förare och passagerare. Man har också en starkare generator än Fiats standard, den är på 160Ah och laddar effektivare, vilket är gynnsamt vintertid.

Kabe har slutat med sitt invändiga vinterdraperi i kupén – inget fel på funktionen men det var otympligt. Draperiet är ersatt av pappersplisèer i bilens rutor. Enklare att sköta men inte lika god isolering. Dock bättre än man kan tro har det visat sig i våra tester. Vill man komplettera finns en räcka utvändiga isolertäcken.

Enda invändningen mot bilens vinteregenskaper är framkomligheten. Framhjulsdraft och långa överhäng är inte optimalt i hala backar. □

Badrummet är ovanligt rymligt för att vara en bil med fransk bädd. Åter är det den extra bredden som ligger bakom. Bra detalj: stadig stång i duschkabinen att hänga kläder på tork ▶

Jag tycker

Det var länge sedan testlaget hittade så många praktiska detaljer att glädjas åt. Under testet återkommer vi hela tiden till ett ord – omtänksamt. Det är lådor, fack, nät överallt. Och lampor! Allmänljus, spotlights, indirekt mysbelysning, skåpslampor. Var än man sitter får boken ljus.

Volymen den extra bredden tillför ger en bil att spendera mycket tid i. Intrycket förstärks av att man valt hörnsängen som sovrum. En lösning som ofta väljs för att vinna utrymme i korta fordon, från sex meter till sju meter. Testbilen mäter 7,4 meter och sänglösningen skapar plats för megakök, riktig hall, lådor en masse och en sittgrupp för alla typer av kroppar.

Visst har bilen sina nackdelar, den allvarligaste är att man sitter på olika höjd runt bordet. Även priset är en nackdel, man kan få stora helintegrerade husbilar med goda vinteregenskaper för samma summa.

Priset speglar dock kompetensen. Kabe Travelmaster X740 LXL är den bästa halvintegrerade husbil med fransk säng vi testat!

Som jag skrev inledningsvis. För ett välbärgat par som vill spendera mycket tid i sin husbil och kunna få med barnbarnen på en sportlovsvecka i Lofsdalen är den ett klockrent val.



▲ En riktig hall! Garderob innanför dörren, skofack, stort fönster i dörren. Inte illa.

Garderob nr två är placerad jämte köket. Den hyser värmaren och kan dubblera som torkskåp. Vi noterar att man bemödat sig om att placera små trådkorgar för vantar och annat smått. Omtänksamt. Här är även stängen att hissa teveantennen med placerad – hög antenn är lika med bra mottagning. ▼





▲ Sittgruppen är enkelt bäddbar, resultatet blir hyggligt.



▲ Sängen lyfts och hålls uppe med två gasfjädrar. Här kommer man åt batteri, laddare, elcentral, spillvattentank och det man stuvat in i garaget.



▲ Köket är köpskäl nog. Stort, välplanerat, gott om plats för torrvaror och utensilier, hög kyl. Testbilen hade kylskåp med frysfack; kyl med separat frys är alternativ. Då hamnar frysen uppe under taket för att bibehålla den höga kylan. Lådorna är självstängande och försedda med centrallås i form av ett enkelt vred.

◀ Plisségardiner ordnar insynsskydd och mörkläggnig. Framrutans gardin dras uppåt och är i ett stycke. Isolerar bättre än man tror; den seriöse vintercamparen köper utvändigt täcke.



▲ Gasutrymmet lider av en för liten lucka, låg arbetshöjd och en tröskel som ska övervinnas. Kabe kan bättre, det har vi sett i de helintegrerade bilarna. Positivt är att man satt skyddslist över tröskeln. Man kommer garanterat slå i den med tung flaska.



▲ Garaget är stort och lastar långa saker då utrymmet fortsätter in under badrummet. Notera: dubbla tätningar på luckan och en aluminiumprofil på tröskeln som skyddar mot islag.

▲ Välutrustad kupé. Värmefläktar under stolarna och en matta med vattenburen värme på golvet.

Överhänget är rejält och kan ställa till bekymmer. Hjulbasen på 4 035 millimeter är i kortaste laget för bilens längd. Men Fiat gör inte längre chassi än så och skulle Kabe välja AL-KO blev prislappen tyngre och modellen troligen osäljbar. ▼



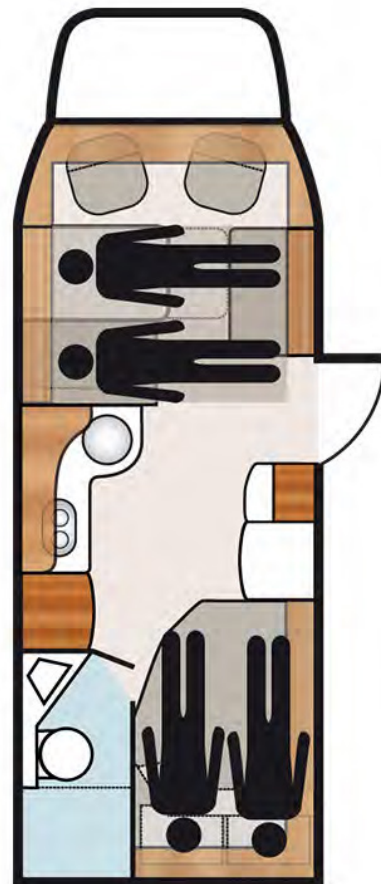
Modell Kabe TM X740 LXL
Ursprungsland Sverige
Chassi Fiat + AL-KO
Motor 2,3MJ 150 hk
Vridmoment 350Nm
Växellåda 6 växlad
Totalvikt 4 250 kg
Max last ca 1 160 kg (Tjänstevikten på hemsidan anges till 3 090 kg, i prislistan står 3 280 kg, vilken är korrekt?)
L x B x H 740 x 249 x 308,5 centimeter
Invändig höjd 198 cm
Bränsletank 90 liter
Vattentank 60 liter
Grävattentank 90 liter
Toatank 17 liter
Utrustning ABS, dubbla airbags, farthållare, Traction+ antispinnssystem med hillholder, antisladdsystem, AC, centrallås (inklusive bodel), vattenburen värme, värmegolv vattenburet, värmeväxlare, motorvärmare diesel, kyl med frysack, kraftigare generator, teveantenn med förstärkare.
Antal bäddar 2 + 1 + 1
Antal bältade platser 4
Grundpris 917 000 kronor
Pris som testad 959 350 kronor (150 hk motor, 115Ah batteri, skinnklädsel i hytten)
Handlare www.kabe.se
 Vi lånade bilen av Kabe i Tenhult



▲ Det är en rejäl bakdel. Bilen är nästan lika bred som hög.



▲ En hjälpram i aluminium mellan det vita chassit och bodelens svarta undersida ger en stabil grund för bodelen. Dold kvalitet.



VI GILLAR

- Sittgruppen – rymlig, bekväm, stabilt bord
- Köket – massor av förvaring och arbetsyta
- Sängen – bekväm, ovanligt stor för biltypen
- Badrummet – rymligt för biltypen
- Vinteregenskaperna
- Riktig hall
- Gott om stuv
- Volymen ombord
- Träfri bodelskonstruktion

VI ÖNSKAR

- Tryckvattenpump istället för dränkbar
- Lägre tröskel till badrummet
- Lite lägre säng för enklare i- och ursteg
- Draperi till sängen – alla har inte samma dygnsrytm

VI GILLAR INTE

- Invändig trappa som väsnas på våt och grusig väg
- Att man sitter på olika höjd i förhållande till bordet i framstolar och soffa.

TIDIGARE TESTADE KABE

Nybilstester

TravelMaster 750 WL, nr 1-09 (vintertest)

Omvärderingar av begagnade Kabe

TravelMaster WF från 2004, nr 7-2012

RIVALER

I den här pris- och kompetensklassen är det ont om taksängsbilar. Vi hittade blott två.



CARTHAGO C-LINE T4,8

Någon bil med fransk hörnsäng har inte Carthago på programmet. Planlösningen skiljer i det mesta. Men i övrigt matchar den testbilen i pris och vinteregenskaper. Man har även en snygg lösning som helt döljer taksängen i taket.



DETHLEFFS GLOBE 4T 6801-4 MASTER CLASS 2

Testbilens svåraste konkurrent. Den franska sängen är en snedställd drottningssäng för att lätt ta sig i och ur. Fin rymdkänsla och ett seriöst vattenburet värmesystem. En fot kortare än testbilen och prislappen dryga 100 000 kronor lättare. Vi testade den i nr 10-2013.

