

KABE  Altid et skridt foran...

Campingliv

Magasinet til dig, der **elsker campingvogne og autocampere.** Nr. 1/2015



KABE Made in Sweden

Fremstillet i Skandinavien – til Skandinavien

Succes!

NY KABE ROYAL OG IMPERIAL

Nyt design og nye modeller får salget til at skyde i vejret

PREMIERE PÅ DEN NYE CLASSIC 600 GDL





FEB./MAR. 2015

TAG MED OS

05 Rejseguide

Rejsen starter her – Alf Ekström om det sidste nye, der sker hos KABE

NYHEDER 2015

06 KABE Travel Master Classic 740

En efterspurgt nyhed på auto-camperfronten

09 Modelprogram autocampere

10 Den nye Classic 600 GDL

En ægte KABE til den mobile og aktive børnefamilie

17 Modelprogram campingvogne

REJSER

13 Børnevenlig tur gennem Sverige

22 Med KABE-campingvogn nord for Polarcirklen

For det norske par, Mia og Piet-Hein Bensmann, er rejserne med campingvognen blevet en livsstil

26 Mød foråret ved Hornborgasøen

30 Kysten ved Venedig

En italiensk favorit

BESØG

28 KABE-campingvogn i spændende filmindspilning

32 KABE, den perfekte bryllupssuite

Den optimale løsning: en campingvogn fra KABE

SIGNALER

38 Campingudstyr

Det allernyeste inden for camping

ANDET

14 Royal og Imperial: Årets storsælgere

19 KABEs unikke varme- og ventilation

Ingen genveje til rigtig god komfort året rundt

21 Kvalitet hele vejen

KABEs kvalitetsarbejde er præget af helhedstænkning og en stræben efter konstante forbedringer

35 Succes for KABE på messen Elmia Husvagn Husbil i Jönköping





KABE giver dig frihed og mulighed for at vælge

Mød foråret i selskab med tranerne ved Hornborgasøen, oplev midnatssolen og det storslåede Nordkap, eller nyd sandstrandene ved Venedig. KABE giver dig frihed og mulighed for at gå på opdagelse forskellige steder og i forskellige miljøer, på dine egne betingelser.

Uanset om det er stilheden på fjeldet, der lokker, eller campinglivet med familien og alle de hertil hørende aktiviteter, så er der en KABE, der egner sig til dig og din familie. 2015-sortimentet er bredere end nogensinde før med fem campingvognsserier og fire autocamperserier at vælge imellem og desuden en lang række forskellige modeller og planløsninger.

Den prisbillige Classic-serie er blevet udvidet med endnu en praktisk familiecampingvogn, og blandt vores autocampere kan man nu også finde den fleksible Classic TM 740, som tiltaler såvel førstegangskøbere som rejseglatte børnefamilier.

Samtidig kan vi se, at det er de rigtig store og luksuriøse modeller, der er årets absolutte storsælgere. KABE Imperial, som er vores virkelige premium-campingvogn, og den fuldt udstyrede Royal er utrolig populære. Det samme gør sig gældende for vores rummelige helintegrerede autocampere med høj komfort og næsten alt, hvad du kan ønske dig inden for udstyr.

KABE giver dig frihed og mulighed for at vælge. Det eneste, du ikke kan fravælge, er kvaliteten. Den står vi for, uanset hvilken campingvogn eller autocamper fra KABE, der bliver din.

Velkommen hos KABE!

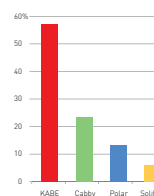
Alf Ekström



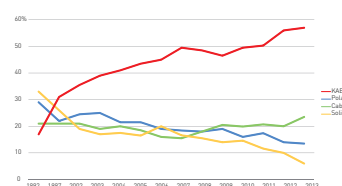
Pst!

Hvor går din næste tur hen? Send dit bedste feriebillede til os på [red@kabe.se](mailto:redi@kabe.se).

Registreringer Campingvogne i Norden Skandinaviske mærker 2014 (%)



Markedsandele Campingvogne i Norden Skandinaviske mærker (%)





Udviklingschef Jonas Svensson og designchef Maud Blomqvist

Mange spændende **KABE-nyheder**

– Vi har foretaget store justeringer i modelprogrammet for at kunne imødekomme efterspørgslen fra alle de unge familier, som gerne vil købe deres første campingvogn eller autocamper hos KABE. Samtidig skærper vi vores premium-sortiment yderligere, forklarer KABEs udviklingschef, Jonas Svensson.

Populære campingvognsmodeller

KABEs ædelstensserie er Sveriges mest solgte campingvogn gennem tiderne. En ændring til 2015 er, at modellerne Safir og Diamant vokser og bliver henholdsvis 10 og 15 centimeter længere.

Parallelt med ædelstensserien er også KABE Classic hurtigt blevet en populær campingvognsmodel, især hos børnefamilier. Classic henvender sig til dem, der vil have uforfalsket KABE-kvalitet, men som ikke er så interesserede i ekstraudstyr og mange tillvalg. Alle modelserier får en ny eksklusiv gardinophængning med indbygget belysning.

Den nye luksuriøse Royal

KABEs Royal-serie har været en storsælger i mange år. Det er en fuldt udstyret campingvogn, som værdsættes af både fastligere og af de mere rejseglade brugere. Nu lancerer KABE en helt ny generation Royal-vogne.

– Royal-vognene har glatte plader som standard, og i 2015 kommer der flere indretningsnyheder til, som betyder, at de fleste nok vil opleve, at Royal er blevet endnu bedre og endnu mere luksuriøs, afslører Jonas.

I dag er der 18 modeller og 48 planløsninger at vælge imellem.

Eksklusive Imperial

Da den nye eksklusive Imperial 560 XL blev præsenteret i foråret 2014, stod det hurtigt klart, at markedet ønskede mere af den slags. Et modelår senere er Imperial vokset til at udgøre sin egen modelserie, og der er fire størrelser at vælge imellem. Vognene leveres med Innovation Design, hvilket indebærer en yderside i højglans og en tredimensional, moderne dekor.

Pragtfulde Hacienda

Til dem, der vil have en virkelig stor campingvogn, er der Hacienda 880 og 1000. Hacienda har nu samme standard som Royal, med glatte plader, samt ALKO-chassis.

I 2015 vil vi blive mødt af gulve og detaljer i træ i en ny farve. Shannon Oak, kaldes den elegante og lidt gråtonede nuance, som nu introduceres i Royal-, Imperial- og Hacienda-vognene samt i alle autocampere.

Med den store ændring i interiøret lancerer KABE nu næste generation af Royal-vognene.

– Med Royal-serien har vi altid været med helt fremme inden for campingvogne med luksusudstyr. Nu stikker vognene i Royal-serien endnu mere ud fra de andre, konstaterer designchef Maud Blomqvist.

Nyt i 2015 er også, at Imperial-serien er vokset til at udgøre sin egen modelserie, og der er nu 8 modeller at vælge imellem.

– Vi ønsker at nå flere kunder, som søger det absolut bedste og mest omfattende, som findes inden for campingvogne, og

vi er overbeviste om, at der er en seriøs efterspørgsel på en vogn, som har lidt mere, fortsætter Maud.

I Imperial er overskabslåger og køkkenskabslågerne i højglans. Maud nævner siddegruppens tofarvede læderbetræk, induktionskomfuret i køkkenet samt badeværelset, der er udstyret med porcelænstoilet og håndklædetørret.

– Vi har haft som ambition at udvikle noget helt særligt. Meget af det, der er standard i Imperial, kan man ikke få som tilvalg til vores øvrige modeller, og frem for alt ikke hos konkurrenterne, afslutter Maud.

Shannon Oak – eksklusiv træsort til indretningen (Royal, Hacienda og Imperial)



Ny gulvbelægning



Nyt garderobeskab



Bronzefarvet køleskabsfront i Royal, Hacienda og Imperial



Designede afbrydere og eludtag



Køkkenet midt i vognen

Den nye Classic 600

med ægte KABE-kvalitet
til børnefamilien på farten

De fleste børn kan lide campinglivet, fordi det er spændende at komme til nye steder og samtidig trygt at kunne sove i sin egen seng. Til foråret præsenterer KABE endnu en familievenlig campingvognsnyhed i den prisbillige og populære Classic-serie.

Classic 600 GDL er en campingvogn med en helt ny planløsning, der er blevet udviklet specielt med tanke på de unge familiers behov. Præcis som den lidt større 660-model har Classic 600 et separat børneværelse i vognens bagerste del, som kan adskilles fra det øvrige område med et forhæng.

Den langsgående etageseng er med to senge, men kan også bestilles med senge i tre etager. Her kan de yngste børn sove uforstyrret, og om dagen fungerer den solidt byggede etageseng som et hyggeligt legehjørne eller som en lidt afsondret plads for familiens læseheste eller computerspillefugle.



Separat børneværelse i vognens bagerste del

Badeværelseskomfort

I børneværelsesafdelingen er der to rummelige garderober med god plads til familiens tøj og måske også til noget af børnenes legetøj og lignende. Det ene skab er indrettet med brede hylder, det andet med en bøjlestang, og det fungerer også som et praktisk tørreskab.

Badeværelset opfylder en vigtig funktion, og selv i campingvognens kompakte miljø er det muligt at skabe et badeværelse, hvor komforten er høj. Arealet i den nye Classic 600 er blevet udnyttet optimalt med en hjørnevask med en vandhane, der også fungerer som en udtrækkelig håndbruser. Badeværelsets plastguld er udformet som et brusekar med gulvfløb.

Toilettet er drejeligt og skylles med et enkelt tryk på en knap. Tømningen af toilet-kassetten sker udefra. Hele badeværelset er i en lys og frisk tone, med hvide vægge, hvid håndvask og hvidt toilet. Bag spejlskabets og underskabets låger gemmer der sig hylder til praktisk opbevaring.

Køkkenet midt i vognen

Den nye Classic 600 har en totallængde på 811 cm og er i King Size-bredder 250 cm. Ved hjælp af en meget gennemtænkt planløsning har KABE skabt en praktisk og funktionel campingvogn, der lever op til mange børnefamiliers ønsker.

Præcis som hjemme i huset eller lejligheden er køkkenet det naturlige samlingspunkt. Køkkenafdelingen er derfor centralt placeret, midt i vognen. Her er en hyggelig U-formet sofa langs langvæggen og et bord. Midt for, på dørsiden, finder vi det moderne og veludstyrede køkken.

Køkkenet er udstyret med gaskomfur med tre blus, emhætte, bordplade med nedsænket vask og etgrebsbatteri samt et 122 liters køleskab med frostboks og front i elegant sort højglans. Skabene har godt med opbevaringsplads, og alle udtrækskuffer er med soft close.

Det er et køkken, der indbyder til madlavning. Komfuret med tre blus er på den lange led, så der er god plads til udragende hanke og større gryder. Oven over kom-

furet er der et køkkenvindue, og på varme dage er det også skønt at kunne have en åben dør lige ved siden af. Herfra har en kokkerende forælder desuden godt opsyn med børn, der måske leger i forteltet eller uden for campingvognen.

Praktiske løsninger

Forældrenes soveværelse med dobbeltseng er længst fremme i campingvognen, og præcis som i alle KABEs Classic-campingvogne prioriteres god sovekomfort højt.

Ved sengens fodende er der et godt lavt skab, der kan bruges som tv-bord eller som generel aflægningsplads inden for døren. Hele den forreste soveværelsesafdeling er indrettet med overskabe til opbevaring.

Classic 600 er udstyret med mange praktiske løsninger og funktioner, som letter campinglivet for en mobil og aktiv børnefamilie. I et særligt skab gemmer der sig for eksempel en tv-arm, der kan foldes ind og ud, og som gør det muligt at se film

og børneprogrammer fra både sofaen og børneværelsets etageseng. En finesse, som sikkert værdsættes af både store og små.

Myggenetdør og tonede vinduer med trinløst myggenet og mørklægningsgardin hører til standardudstyret, ligesom skiboksen med en udvendig aflæselig låge.

Ægte KABE-kvalitet

KABEs Classic-serie har en lidt kortere udstyrsliste end KABEs øvrige fire modelserier, men der indgår alligevel meget, især hvis man sammenligner med mange andre fabrikater. KABEs høje krav til kvalitet og sikkerhed fraviges heller ikke.

KABEs produktion foregår altid på deres egen fabrik i Tenhult. Alle campingvogne

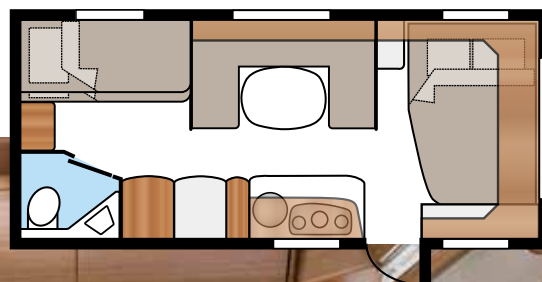
bygges på helgalvaniserede stålprofilchassis fra ALKO og er udstyret med en krængningsbegrænsende friktionskobling.

KABEs unikke varme- og ventilationssystem med vandbåren gulvvarme og KABEs selvudviklede og fugtsikre vægkonstruktion, iWall, er endnu et par argumenter, der også gælder for Classic-vognene.

Classic 600 GDL er med andre ord en virkelig god og prisbillig valgmulighed til familier, som prioriterer ægte KABE-kvalitet og vil have en campingvogn, der er tilpasset det skandinaviske klima og med garanteret helårskomfort.

KABE Classic 600 GDL

- Totallængde: 811 cm
- Totalhøjde: 264 cm
- Karosserilængde: 681 cm
- Indv. karosserilængde: 600 cm
- Indv.højde: 196 cm
- Indv. bredde: 235 cm
- Beboelsesareal KS: 14,1 m²
- Dobbeltseng foran: 196 x 140/118 cm
- Etageseng, 2 etager, bagi: 2 x 196 x 87 cm



Badeværelset



Forældrenes soveværelse med dobbeltseng er forrest i campingvognen



Køkkenet er med gaskomfur med 3 blus

Modelprogram campingvogn 2015



KABE Classic

- KABEs unikke varme- og ventilationsystem
- KABE isolering
- Friktionskobling og forlængede trækstænger
- Blød loftbeklædning
- Vægtapet
- Bjælker i plast
- Tonedede vinduer med myggenet og mørklægningsgardin
- Tørreskab
- Skiboks
- Køkkenskuffer med soft close og lås
- Tv-antenne
- AGS II vandbåren gulvvarme
- Køleskabsventilation
- Myggenetsdør

En ægte KABE med høj komfort og sikkerhed. Kan anvendes hele året og er svensk fremstillet.



KABE Royal og Hacienda

Alt fra KABE Classic og Ædelsten samt:

- Stort køleskab med frostboks
- Lydpakke
- Heki II, stor tagluge
- Serviceklap
- Centralstøvsuger
- Stort komfur med 4 blus med ovn
- Lysliste på ydervæg
- Lyslister i vinduer
- Vindue i dør
- Håndklædetørrer
- AGS II Pro, automatisk gulvvarmesystem
- Nakkestøtter
- Belysning i elboks
- Udvendig bruser



Eksklusivt design
Flest planløsninger
Højeste køresikkerhed

KABE Ædelsten

Alt fra KABE Classic samt:

- Højere totalvægt
- Gaskasse med belysning
- Træktøjsafdækning
- ATC antiudstridningssystem
- Indstillelig seng
- Udtræksplade i bord
- Elboks
- Mini Heki (soltag)
- Ventilationsluge
- Udtrækkelig skiboks med belysning
- Højttalere
- Belysning, mere og bedre
- Natbelysning
- Garderobebelysning
- Delt glaslag køkken
- Belastningsvagt
- Dobbelte temperaturfølere
- Udvendigt gasudtag
- KABE VarioVent
- IR-alarm, lækageindikator
- Flere og bedre hynder og gardiner
- Alu.fælge



Flere tilvalgsmuligheder

KABE Imperial

Alt fra KABE Classic, Ædelsten og Royal samt:

- Innovation Design
- Overskabslåger i højglansdesign
- AutoDrain, automatisk tømning
- KABE AirVent
- Induktionskomfur og 2 gasblus
- Indbygningsovn
- Læderbetræk
- KABE Premium Sound System

- Heki Deluxe, stor belyst tagluge
- Aircondition
- Mikroovn
- KABE Phone Up
- Tagrøling
- Slide-out sofa

Højeste komfortniveau og standarder
All inclusive
Bedste indeklime
Teknikluxus



Royal og Imperial: Årets storsælgere

Går du og din familie og overvejer en ny KABE i år? Så skal du ikke vente for længe, for der begynder at være fyldt godt op på fabrikken i Tenhult. Salget af 2015-modellerne er nemlig i fuld gang og overgår nu alle forventninger.

– Ja, det er fantastisk sjovt, at det går så godt. Nu gælder det bare om, at vi kan klare at levere i det tempo, som vores kunder ønsker, siger KABEs salgsschef Joakim Karlsson.

Mest tryk er der på de rigtig store og luksuriøse modeller. Det er kun et år siden, at den eksklusive campingvognsmodel Imperial så dagens lys, og KABE Imperial blev lanceret så sent som i efteråret som sin egen modelserie med 6 modeller og 10 planløsninger. Resten er, som man plejer at sige, allerede historie.

En virkelig premium-vogn

Imperial udgjorde hele 12 procent af KABEs salg på messen Elmia Husvagn Husbil i september, og succesen for den nye campingvogn bare fortsætter.

Da Imperial blev præsenteret på den store fritidsmesse i Düsseldorf her i efteråret, blev den modtaget med stor entusiasme, og allerede inden årsskiftet havde KABEs

salg i Tyskland overhalet salget for hele det foregående år. Og det ser ud på samme måde i Norge og på KABEs øvrige europæiske markeder.

– Vi er faktisk lidt overraskede; det er trods alt temmelig dyre campingvogne. Samtidig ved vores kunder, at Imperial er en virkelig premium-vogn i enhver henseende. Meget af det, der er standard i Imperial, kan ikke fås som tilvalg til vores øvrige campingvogne, forklarer Joakim Karlsson.

Imperial leveres med Innovation Design, hvilket indebærer et glat hvidt eksterior med tredimensional dekor. Inde i vognen mødes vi af overskabslåger i højglans, en siddegruppe med tofarvet læderbetræk og et meget eksklusivt køkken med induktionskomfur og to separate gasblus. Badeværelset er udstyret med porcelænstoilet.

Den nye Royal har succes

Parallelt med udviklingen af Imperial har

KABEs populære og fuldt udstyrede Royal-serie gennemgået en hel del ændringer af interiøret. 2015-modellerne har en indretning i den nye elegante træsort, Shannon Oak, samt en lang række andre moderne indretningsdetaljer. De glatte blanke plader på ydersiden er desuden standard.

– Disse ændringer har været en stor succes, og vi kan notere os en stærk udvikling i salget, også når det gælder vores luksuriøse Royal-vogne, fortæller Joakim.

Royal er KABEs absolut mest omfattende modelserie med hele 18 forskellige modeller og i alt 48 planløsninger at vælge imellem. Her finder man blandt andet nyheden Royal 630 E-TDL, som er en rummelig vogn med enkeltsenge og et stort badeværelse i hele campingvognens bredde.

Da Royal er en fuldt udstyret modelserie med store valgmuligheder, er den meget populær blandt fastligere med høje krav til bocomfort. Samtidig værdsættes Royal

Bronzefarvet køleskabsfront med belysning



Royal 600 E-TDL – er en af KABEs mest solgte planløsninger





Imperial med siddegruppe i tofarvet læder, induktionskomfur i køkkenet og overskabs- og køkkenskabslåger i højglans

også af de mere rejseglatte brugere, som kan vælge en mindre campingvogn og få det absolut sidste nye inden for udstyr og teknik.

Køreoplevelsen og sikkerheden på vejene er områder, som KABE prioriterer højt, og her sker der en løbende udvikling for hele tiden at være på forkant. Det elektroniske stabiliseringssystem, ATC, er i dag standard i Imperial og Royal samt i modellerne Hacienda og Ædelsten. De forlængede trækstænger giver desuden en

stærkt forbedret stabilitet, samtidig med at friktionskoblingen og ottelagsdækkene hjælper vognen med at klare udefra kommende belastninger.

Heldækkende sortiment

Helårskomfort, kvalitet, tryghed og smarte løsninger har været kendetegnende for KABE, lige siden Kurt Blomqvist byggede den allerførste campingvogn i 1958. Med Imperial og den nye Royal har premium-begrebet nået nye højder.

Sammen med de øvrige modelserier, Hacienda, Ædelsten og Classic, kan KABE i dag tilbyde et sortiment, som er utrolig dækkende. Her er alt fra de små og lette vogne til de allerstørste og mest luksuriøse.

– Jeg vil faktisk vove den påstand, at alle kan finde den rigtige campingvogn her hos KABE. Få hjælp af vores dygtige forhandlere, men vent ikke for længe, advarer salgschef Joakim Karlsson.



Classic 740 T

Travel Master Classic 740

– en med længsel ventet autocamperryhed

Der tog ikke KABEs helintegrerede autocampere lang tid at blive ægte storsælgere. De er rummelige mobile hjem med et højt udstyrsniveau. I KABEs sortiment finder man også de ekstra brede halvintegrerede autocampere og den populære Cross-over-version. I 2015 får de selskab af KABE Classic, en helt ny autocampemodel til en særdeles attraktiv pris.



Classic 740 er en med længsel ventet autocamperversion, og den tilsvarende campingvognsversion findes allerede. Classic har lidt færre tilvalg og en lidt kortere udstyrsliste end KABEs øvrige autocampermodeller, men det er den samme uforfalskede KABE-kvalitet hele vejen igennem.

Til forskel fra de halvintegrerede autocampere og Crossovere, som er i King Size-bredden 250 centimeter, har Classic en totalbredde på 241 centimeter. Med en længde på 740 centimeter er den en praktisk autocamper, der er nem at køre og med stor fleksibilitet, som tiltaler både førstegangskøbere og rejseglatte par. Der er to forskellige planløsninger at vælge imellem.

Komplet badeværelse

Classic 740 T har to separate enkeltsenge. Helt bagerst, og i hele bilens bredde, er et rummeligt og fuldt udstyret badeværelse

med brusekabine, håndvask og drejeligt spuletoilet.

I Classic 740 LGB er de to enkeltsenge hævet og placeret længst tilbage i bilen. De kan bindes sammen med en indsats, som danner en herlig bred dobbeltseng, en "Grand Lit", med masser af soveplads, også til et barn eller to. I rummet under sengene er der et meget rummeligt bagagerum, som er let at komme til fra den store udvendige lem.

Badeværelset bliver noget mindre med denne planløsning, men pladsen er blevet udnyttet optimalt. Her er en separat bruser med foldevæg, håndvasken er hjørneplaceret, og bag spejlskabets og underskabets låger er der praktiske hylder til opbevaring.

Veldisponeret køkken

Køkkenet er på sin vis autocamperens hjerte. Under morgenmaden planlægges ture og udflugter med kortene bredt ud

under kaffekopperne, og når det bliver aften, er det ofte samværet ved de hyggelige måltider, der er de øjeblikke, man husker.

Classic 740 har et hyggeligt og veldisponeret køkkenmiljø. Alt træarbejde i autocamperen er fremstillet i KABEs nye træsort, Shannon Oak, som kombineret med bordpladens højblanke overflade giver køkkenindretningen et elegant og moderne udseende.

Køkkenet er udstyret med gaskomfur med to blus med elektronisk tænding, emhætte, bord med nedsænket vask og etgrebsbatteri samt et stort 175 liters køleskab med separat frostboks. Skabene har godt med opbevaringsplads, og alle udtræksskuffer er med soft close.

I Classic 740 T er køkkendelen placeret langs væggen på dørsiden. Oven over komfuret er der et køkkenvindue, og på varme dage er det skønt desuden at kunne have en åben dør lige ved siden af. Classic



Classic 740 LGB

740 LGB har et praktisk vinkelkøkken på den modsatte langvæg, med køkkenvindue.

Classic 740 har to passagersæder med sikkerhedsseler, der også fungerer som en skøn sofa ved bordet i autocamperen. Takket være en praktisk klap er det nemt at forlænge bordet. Både fører- og passagersæderne har drejeligt understel og er forsynet med dobbelte armlæn. Her sidder man bekvemt, uanset om siddepladserne benyttes, mens man kører, eller drejes rundt til spisebordet eller fungerer som fjernsynsstole.

Siddegruppen kan hurtigt forvandles til en ekstra soveplads til en voksen og et barn.

Ægte KABE-kvalitet

Alle KABEs autocampere bygges på biler fra Fiat Ducato, som er Europas ledende producent af transportkøretøjer. Classic 740 er bygget på Fiats lavtbyggede specialchassis, som er blevet suppleret

med specialudformede rammeforlængere fra ALKO for at opnå maksimal stabilitet. I bilen ligger en Fiat 2,3 liters dieselmotor med 130 hestekræfter samt manuel gearkasse.

Til trods for at KABE Classic har en lidt kortere udstyrsliste end KABEs øvrige tre modelserier, indeholder den alligevel en masse. Her er KABEs nye og let overskuelige styrepanel, Smart D, som styrer og overvåger alt fra autocamperens ferskvandsniveau, spildevandsniveau og batterikapacitet til varmeovn og temperatur.

Mørklægningsgardiner til bilens forrude og sideruder er standard ligesom myggenetdør samt myggenet og rullegardiner i alle oplukkelige vinduer og skylights. Det unikke varmesystem med vandbåren gulvvarme, den gennembrøvede ventilation og KABEs selvudviklede og fugtsikre vægkonstruktion, iWall, er endnu en række stærke KABE-argumenter, som også gælder for Classic 740.

Classic 740 er med andre ord en virkelig god og prisbillig autocampermulighed til dem, der prioriterer ægte KABE-kvalitet og vil have en svenskbygget autocamper, der er tilpasset det skandinaviske klima og med garanteret helårskomfort.

KABE Classic 740

Totallængde: 7400 mm
 Totalbredde: 2410 mm
 Totalhøjde: 2800 mm
 Indvendig længde, beboelsesdel: 4856 mm
 Indvendig bredde: 2238 mm
 Indvendig højde: 1960 mm
 Antal passagerer: 3
 Soveplads bag, 740 T:
 1940x780 + 1790x780 mm
 Soveplads bag, 740 LGB:
 2 x 1960x780 mm
 Soveplads dinette, 740 T:
 1987x1175/615 mm
 Soveplads dinette, 740 LGB:
 2150x1175/586 mm



Modelprogram autocamper 2015



Classic 740 T



Classic 740 LGB



780 LB



780 LGB



780 LT



780 LXL



880 LT



x780 LB



x780 LGB



x780 LT



x780 LXL



x880 LT



i760 LB



i760 LGB



i760 LT



i760 LXL



i810 LB



i810 LGB



i810 LT



i810 QB



i910 B



i910 GB



i910 T



i910 QB

Sådan vælger du planløsning

	740	760	780	810	880	910
Halvintegrede						
Travel Master Classic	T, LGB					
Travel Master halvintegreret			LXL, LB, LGB, LT		LT	
Travel Master Crossover (x)			LXL, LB, LGB, LT		LT	
Helintegrede						
Travel Master helintegreret (i)		LXL, LB, LGB, LT		LB, LGB, LT, LQB		B, GB, T, QB

- LXL Dobbeltseng og toilet med brusekabine på hver sin side længst tilbage i autocamperen
- B, LB To enkeltsenge længst tilbage i autocamperen, toilet og bruser er placeret midtvejs langs den ene side
- GB, LGB Samme planløsning som B og LB, men hvor sengene er hævet et par trin for at give plads til et bagage-/lastrum
- T, LT To enkeltsenge (fuld længde) midt i bilen, hvor toilet og separat brusekabine er placeret længst tilbage i hele autocamperens bredde
- QB, LQB Stor dobbeltseng, centreret længst tilbage i autocamperen
- L L-formet køkken



Nye Travel Master 780 og Crossover

I modelåret 2015 vokser Travel Master 740 til 780 cm. Allerede i modelåret 2014 voksede autocamperen 20 cm i bredden – til den nye King Size-bredde på 250 cm – og nu vokser den altså yderligere 40 cm i længden. Og det kan KABE-ejerne nyde godt af med endnu mere albuerum i hele autocamperen. Den ekstra bredde og længde gør Travel Master 780 til en ekstremt rummelig og bekvem autocamper.

– Vi får større mulighed for at bygge en optimal autocamper. Det handler om yderligere komfort for kunden. Med en både lidt længere og bredere halvintegreret autocamper er vi unikke som producenter, fortæller Mikael Blomqvist, teknisk chef og vicedirektør hos KABE. Den halvintegrerede modelserie omfatter, ligesom tidligere, også storebror 880 LT.

Flere nye Crossover-løsninger

I forbindelse med Elmia Husvagn Husbil-messen sidste år lancerede KABE

sin første autocamper af Crossover-typen. Nu tilbyder KABE alle varianter fra 780- og 880-serierne i Crossover-udgave. Crossoveren udmærker sig ved, at den har en forhøjning på taget for at få en så lige indvendig loftslinje som muligt. I forhøjningen findes den sænkbare loftseng, af samme type som findes i de helintegrerede autocampermodeller.

Markedets bredeste autocampere

KABE har som den eneste producent typegodkendte 2,50 meter brede halv-

integrerede autocampere. At tilbyde en beboelsesafdeling, som ikke står meget tilbage for campingvogne i rummelighed, er vigtigt for KABE, da mange af kunderne kommer fra campingvognsgruppen og er vant til beboelsesafdelinger med god plads.

– Vi er faktisk alene om dette i hele Europa, siger Mikael Blomqvist.

– Det skyldes måske, at en sådan udvikelse ikke er et helt ukompliceret skridt, hverken konstruktions- eller registreringsmæssigt.



Crossoveren udmærker sig ved, at den har en forhøjning på taget for at få en så lige indvendig loftslinje som muligt. I forhøjningen gemmes den sænkable loftseng.

Der er en typegodkendelse til autocampere, som gælder generelt, kan man sige, som en EU-norm, og så må bilerne ikke være mere end maks. 240 cm. Men KABE har sin egen registreringstilladelse, som gælder ikke bare i Sverige, men også i resten af Europa.

Klassiske KABE-værdier

– Solide vinteregenskaber er KABEs adelsmærke, og alle vores autocampere bygger på den patenterede Ecoprimsolering, gulvvarme, ventilation og en meget gennemtænkt luftcirkulation bag

skabe, hylder og i garderober, fortsætter Mikael. Og trædele, vinduer, indretning, køkken og badeværelse er af højeste KABE-kvalitet.

En autocamper fra Tenhult kan ikke sammenlignes med en importeret autocamper, fordi KABE bygger sine autocampere på helt andre præmisser – først og fremmest at det er en helårsbil, som fungerer lige godt i bidende kulde og ørkenvind.

Den nye autocamperserie har naturligvis alle de KABE-værdier, som man ikke sælger ud af. Det er altså en ny og lidt

større KABE-autocamper, vi har foran os, klar til oplevelser både på de hjemlige breddegrader og under fjernere himmelstrøg. Og at den nye modelserie vil blive godt modtaget på markedet, er KABE ikke i tvivl om.

– Det skal blive spændende at se, hvordan kunderne reagerer, slutter Mikael.

WESTFIELD GØR DET IGEN!

DEN NYE GENERATION AF TELTE FRA WESTFIELD ANVENDER LUFTKANALER I STEDET FOR STÆNGER TIL OPBYGNINGEN. ALLE TELTE I SERIEN HAR 3-LAGS LUFTKANALER, SOM SIKRE MAKSIMAL STYRKE, STABILITET OG HOLDBARHED. DE KRAFTIGE LUFTKANALER GØR, AT TELTET ER STÆRKERE OG MERE MODSTANDSDYGTIG OVERFOR VIND OG VEJR.



NYHED!

Letvægtstelt "Westfield AirTube Easy"

934330 Letvægtstelt "Westfield AirTube Easy"

med luftramme i stedet for stænger.

- Vandsøjletryk: 3000 mm
- Monteringshøjde: 235 – 250 cm
- Mål (BxDxH): 280/350x250x 45 cm
- Foldet mål: 95x30x25 cm
- Vægt: 7,2 kg

3.699,-

Leveres inkl. puder og trykstænger mod vogn. Dette er ikke nødvendigt for opstilling eller anvendelse, men med vores til tider luftige forår og somre, er det et fornuftigt tilbehør.

Westfield
OUTDOORS

934340 Letvægtstelt "Westfield AirTube Classic"

med luftramme istedet for stænger.

- Vandsøjletryk: 3000 mm
- Monteringshøjde: 235 – 250 cm
- Mål (BxDxH): 390x235x245 cm
- Foldet mål: 85x40x25 cm
- Vægt: 11,5 kg

4.499,- Leveres inkl. puder og trykstænger mod vogn.

FUNKTIONER:

- Enkel opsætning
- 3-lags luftkanaler
- Leveres inkl. luftpumpe med overtryksventil
- Ventil tilgængelig udefra
- Opstillet på få minutter
- Fleksible indgange, mulighed for indgang i side og i front
- Vinduer med mørklægning
- Ventilation
- Kraftige barduner

Westfield
OUTDOORS



Letvægtstelt

"Westfield AirTube Family" 934350 Letvægtstelt "Westfield AirTube Family"

med luftramme i stedet for stænger.

- Vandsøjletryk: 3000 mm
- Mål (BxDxH): 290x510x210 cm
- Foldet mål: 80x40x40 cm
- Vægt: 13,0 kg

4.399,-

Smart og fleksibelt fritstående telt med dobbelt sovekabine og stort opholdsrum med ståhøjde. Der fås to forskellige tilslutningssluser i hhv. monteringshøjde 180 – 245 cm. og 245 – 280 cm.

934351 Tilslutning Westfield AirTube Duo Højde: 180 - 245 cm **599,-**

934352 Tilslutning Westfield AirTube Duo Højde: 245-280 cm **599,-**

Westfield
OUTDOORS



Se mere om Westfield teltene på www.camper.dk

CAMPER
FRITID **dk**
Komfort til camping & fritid...



Ingen genveje til virkelig god **helårskomfort**

KABE er det indlysende valg for alle, der vil kunne benytte deres campingvogn eller autocamper hele året. Den unikke kombination af isolering, ventilation og opvarmning garanterer et sikkert og skønt indeklima, uanset om det er højsommer og varmebølge, regn og blæst eller bidende kold vinter.

– Vi bygger vores campingvogne og autocampere til det skandinaviske klima. Det indebærer, at alle systemer skal kunne klare meget store udsving i både temperatur og luftfugtighed, forklarer Mikael Blomqvist, som er teknisk chef hos KABE i Tenhult.

I praksis betyder dette en tilpasning til temperaturer, der kan variere fra minus 35 til plus 55 grader. Og altså en forskel på 90 grader, hvilket er temmelig ekstremt.

De enkelte campingvogne og autocampere har en såkaldt sikkerhedsventilation, som er tilpasset det antal personer, som den pågældende vogn eller camper er beregnet

til. Og der er præcise regler, udarbejdet af den svenske redningstjeneste, for, hvordan ventilationen skal være dimensioneret, så luften er behagelig at indånde, uden at man oplever, at det trækker. En perfekt tilpasset ventilation er altså vigtig for både dit helbred og dit velbefindende. Men det er ikke tilstrækkeligt med en perfekt tilpasset ventilation. Også varmesystemet skal være perfekt.

– Vi har gennem årene samlet os en masse erfaringer og udviklet mange unikke konstruktioner, som gør, at du ligefrem bor bedre i en KABE end derhjemme, siger Mikael Blomqvist med et smil.

Vandbåren gulvvarme

Ved vintercamping er det ekstra vigtigt med en jævn varme i hele beboelsesdelen, helt ud til ydervæggene, da der ellers er risiko for kondens.

Et vandbåret system opvarmer fra ydervæggene og indad i campingvognen eller autocamperen, hvor vægge, møbler og interiør varmes op. I et luftbåret system bevæger varmen sig fra midten af vognen/camperen og udad mod væggene, hvilket resulterer i kolde ydervægge med risiko for mere kondens og rimdannelse. Derfor ser du aldrig luftbårne varmesystemer i KABEs campingvogne og autocampere.

KABE – Altid et skridt foran

AGS II (automatisk gulvvarmesystem) kalder KABE sit unikke varmesystem. Systemet er standard i samtlige modeller.

– Vi har fire (4) varmeslanger i gulvet, hvilket gør, at man får en mere jævn gulvvarme over hele gulvarealet, og vi har gulvvarmeplader, som fordeler varmen på en god måde, fortæller Mikael Blomqvist.

– Varmeslangerne ligger i aluminiumrør og går helt hen til yderdør, køkkenbord og toiletrum.

– I de lidt større og mere luksuriøse campingvogne og autocampere hedder systemet AGS II Pro. Med AGS II Pro kan man styre gulvvarmen separat, og det er også muligt at slukke for den eller, hvis man vil det, kun at køre med gulvvarme ved visse temperaturer, fortsætter Mikael.

– For at nedsætte energiforbruget er systemet intervalstyret. Vandet til gulvvarmen cirkulerer med visse tidsbestemte intervaller – hvilket nedsætter varmeovnens energiforbrug og sparer på batteriet.

Barske test

Hos KABE har man et unikt klimakammer, hvor campingvogne og autocampere kan udsættes for streng kulde og høj varme. Ganske enkelt for at kunne se, hvordan vognen opfører sig i disse forskellige klimaer. KABEs unikke varmesystem kan testes, når temperaturen i kuldekammeret falder ned til minus 35 grader. Og Mikael mener, at dette er vigtigt for at kunne være ledende på udviklingsfronten.

– Det er særdeles vigtigt, fordi vi producerer campingvogne og autocampere, som er udviklet til helårsbrug. De skal kunne fungere lige godt på alle slags ferier, uanset om man drager sydpå til Italien eller holder vinterferie på fjeldet. Og når det bliver rigtig koldt, skal alt bare fungere.

– Der er ingen genveje til at skabe virkelig god helårskomfort. Vi har et Alde-fyr som fundament, men har udviklet vores egne patenterede løsninger til ventilation, væg-isolering og den slags, forklarer Mikael.

iWall – unik vægkonstruktion

KABE har sin helt egen vægkonstruktion, iWall, som ikke findes hos nogen anden producent. I den patenterede sandwichkonstruktion ligger den fugtsikre Ecoprim-isolering omgivet af to forskellige typer aluminiumplader, som afsluttes af et ventilerende tapet. Det hele for at skabe maksimal fugtsikring.

Varmer sommerdage

God isolering og velfungerende ventilation er præcis lige så vigtig om vinteren som på de virkelige varme sommerdage. For at sikre den bedst mulige luftcirkulation inde i campingvognen og i autocamperens beboelsedel er afstanden mellem sofaer og senge og vinklen på sofaryggene

omhyggeligt beregnet for at accelerere luftstrømmen forbi vinduerne. KABE har unikke føringsrør, og også de er vinklede. I føringsrørene er der elkaber samt vand- og afløbsslanger. I overskabene samt bag ved og under alle trækonstruktioner er der indbyggede luftspalter, for at luften skal kunne passere frit.

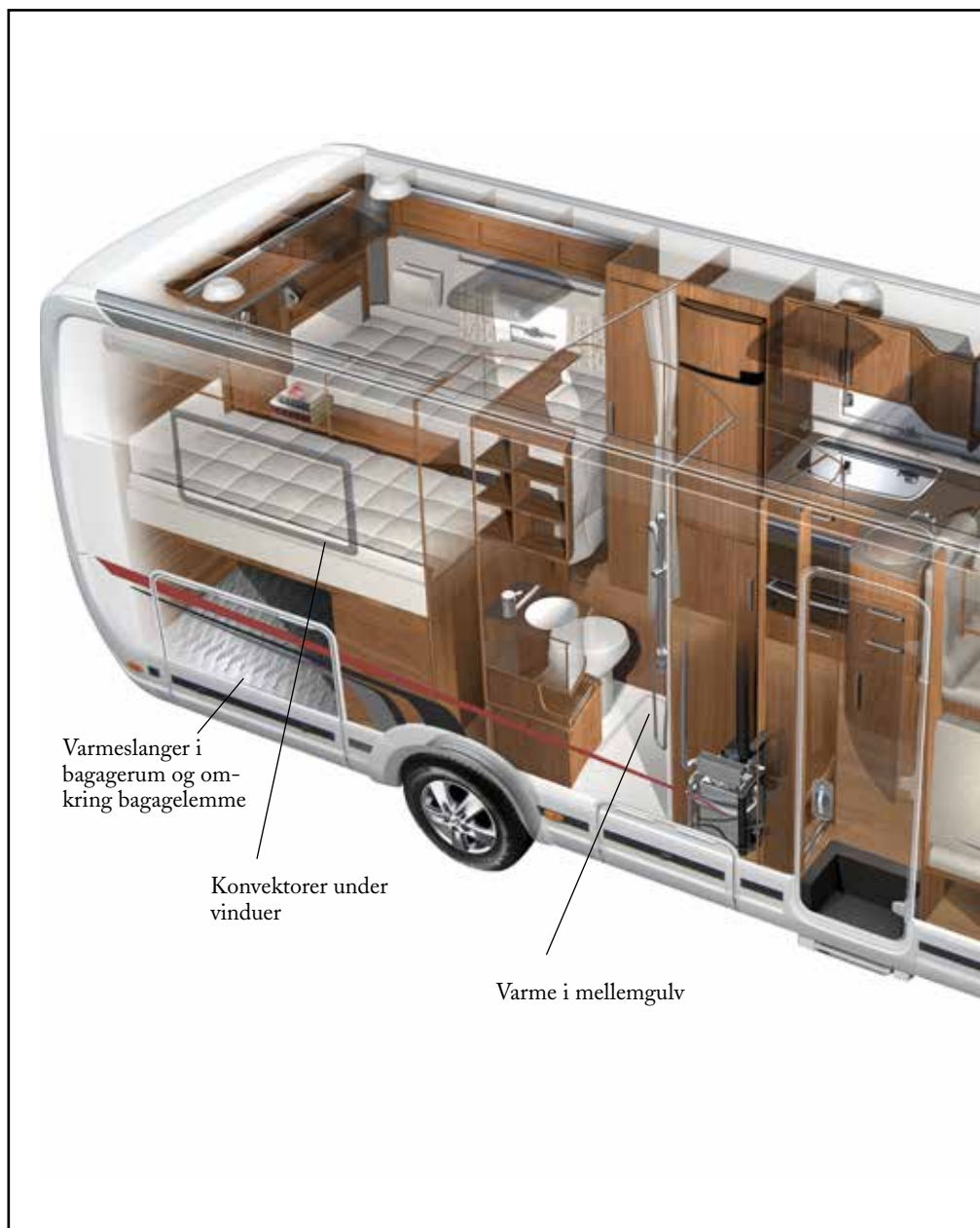
KABE VarioVent

KABE har et patenteret ventilations-system – KABE VarioVent – som gør det muligt at justere mængden af frisk luft efter behov. Systemet er udstyret med en ventilationsåbning, som reguleres med en skyder.

Flere unikke varmefunktioner

Listen over unikke detaljer, som alle bidrager til, at KABE har det i særklasse bedste indeklima hele året rundt, er lang. Nogle af funktionerne er:

- Automatisk effektforøgelse, hvor varmeovnen automatisk registrerer, når der er behov for gas for at opnå øget effekt.
- Elpatron og cirkulationspumpe startes nemt om vinteren ved at tilslutte vinterkoblingen til det udvendige udtag.
- Varmeovnens effektforbrug nedsættes automatisk ved hjælp af en belastningsvagt ved specielt hård belastning, hvor for eksempel flere eldrevne apparater er i gang samtidig.
- For at undgå kolde luftstrømme er vi ekstra omhyggelige med isoleringen omkring friskluftindtag og varmekonvektorer. Isoleringen bidrager til optimal varmeveksling og eliminerer kolde luftstrømme i vognen
- Med dobbelte temperaturfølere, en i sovedelen og en i den forreste gruppe, kan varmen tilpasses til den del af vognen, man opholder sig i.





– Buk dig ned, og kig dig ordentlig omkring, næste gang du træder ind i en KABE, opfordrer Mikael. Så vil du forstå, hvorfor KABE er helårsbrugernes klare favorit!

Smarte tilvalg

KABE tilbyder også flere smarte tilvalg, som gør, at du kan tilpasse din campingvogn eller autocamper til den type ture og oplevelser, som netop du og din familie gerne vil have. Et sådant eksempel er KABE AirVent, som er et tagvindue med termostatstyret ventilator.

– Når ventilatoren starter, skabes der et undertryk inde i vognen, som gør, at den køligere luft under vognen suges ind og sænker temperaturen indendørs. Det er en perfekt løsning til alle, der ikke ønsker at installere et airconditionanlæg, som jo blandt andet vejer betydelig mere, råder Mikael Blomqvist.

Varmesystem i KABE Travel Master

Varmevæg mellem bil- og beboelsesdel

Varmer i indstigningstrin

Varmesystemet i KABEs autocampere går under betegnelsen Drivers Cabin Heating System – DCH. Ud over de gennemtestede funktioner, som er beskrevet her ved siden af, har KABE valgt at udstyre sine største autocampere (780 – 910) med blandt andet Norden-specifikation, som omfatter et ekstra stort batteri og en kraftig generator, varmepanel under førersædet, dieselvarme (Webasto) samt Webastotidsstyring, som varmer kabinen op, når motoren er slukket, i op til 24 timer inden afrejse.

Følgende komponenter er standard (780 – 910):

- Varmerveksler – sammenkobler motorens varme med beboelsesdelens
- Vandbåren gulvvarmemåtte i kabinen
- Konvektorer mellem bil- og beboelsesdel danner en varmerveg mellem bil- og beboelsesdel
- Varmepanel under både førersædet og passagersædet
- Indbyggede konvektorer ved trappetrin
- Mørkelægningsfoldegardiner til forrude og sideruder

De helintegrerede autocampere er desuden udstyret med (i760, i810, i910):

- Indbyggede varmekonvektorer under instrumentbrættet, sideskabe og ved indstigningstrin.
 - Ekstra blæser til afrimning ved konvektoren under instrumentbrættet (strømaf-bryder ved siden af rattet).
 - Indbygget varme i forruden; standard i Travel Master i910, tilvalg i de øvrige modeller.
 - Opvarmet dobbeltgulv; giver tempererede bagagerum og et behageligt klima i autocamperens beboelsesdel.
- Til de lidt mindre modeller (740) er varmerveksler, gulvvarmemåtte i førerhuset og varme under passagersædet tilvalg.



Varmepanel under fører- og passagersæde

Vandbåren gulvvarmemåtte i kabinen

Konvektor under instrumentbræt

Med KABE nord for Polarcirklen



Fricamping på Steigen

For det norske par, Mia og Piet-Hein Bensmann, er rejserne med campingvognen blevet en livsstil. De har specialudstyret deres KABE Smaragd XL til at kunne vildcampere i længere tid uden at være afhængige af el og andre campingservicer. I sommers besøgte de blandt andet Nordkap på en syvugers rundrejse i det nordlige Skandinavien.



Steigen



Hamningberg

– Der er nok dem, der mener, at vi burde have en autocamper i stedet. Men vi har prøvet og synes, at en campingvogn fungerer bedre for os. Dette er vores tredje nye KABE-vogn, og vi er fantastisk tilfredse. Den er tilpasset efter vores behov, og vi oplever, at vi har en særdeles luksuriøs lejlighed på hjul, siger Piet-Hein entusiastisk.

Nordkap

Sommerens tur gik gennem de allernordligste egne af Norge, Finland og Sverige. Efter Bodø, Hamarøy, Vesterålen og Nordkap fortsatte færdens via Laksely, Kjøllefjord, Berlevåg, Båtsfjord, Vardø, Kirkenes, Rovaniemi og Kalix. Hele turen var 7.500 km lang og bød på mange stor-slåede naturoplevelser.

– Nordkap er imponerende. Oppe på den



Nordkap

nøgne klippe er man omgivet af himlen og det uendelige brusende hav. Det er også en speciel følelse at opleve stilheden på fjeldvidderne. Vi har badet i fjorde og elve og siddet uden for vores KABE i midnatssolens magiske skær. En morgen i juni var campingvognen dækket med sne, da vi vågnede, fortæller Mia.

Ekstraudstyr

Fordi Mia og Piet-Hein ofte kører lange strækninger på smalle og snoede veje, har de valgt en campingvogn, der er 230 centimeter bred, sammenlignet med de 250 centimeter som er almindeligt i dag. Deres KABE Smaragd XL er udstyret med en 1900-kiloaksel til ekstra lastkapacitet. Noget, som er vigtigt, fordi vognen rummer en hel del ekstra udstyr.

– Vi har blandt andet reservehjul, mover, centralstøvsuger samt parabolantenne og

et 140 Ah AGM-batteri for at kunne se fjernsyn overalt. Vi har desuden et udvendigt bruserudtag og kører altid med fuld vandtank, forklarer Piet-Hein.

Det er vigtigt for Mia og Piet-Hein ikke at være afhængige af campingpladser på deres rejser. Derfor har de altid nogle ekstra vanddunke i bagagerummet på deres Volkswagen Transporter og også altid reservekassetter til campingvognens toilet. På sommerens langtur havde de desuden en lille generator med sig for at kunne lade campingvognens batteri op.

– Vi har skræddersyet vores KABE og øvrige udstyr, så den passer til det campingliv, vi gerne vil have. De seneste ni år har vi desuden vintercamperet og er utrolig imponerede over, at det fungerer så godt. Et år krøb temperaturen ned på 32 minusgrader, og det var stadig intet problem. KABE er virkelig en ægte helårsvogn!

Nye ture i Norden

Forårets og sommerens rejser er allerede ved at blive planlagt, og der står nye oplevelsesrige ture i Norden på programmet for KABE-entusiastene Mia og Piet-Hein fra Hov i Oppland.

Er der så noget, der kan blive endnu bedre i deres KABE?

– Vi spekulerer hele tiden over, hvordan den optimale campingvogn bør være udstyret. En detalje, som vi gerne vil anbefale andre KABE-ejere, er udendørsbruseren. Det er vidunderligt at kunne tage sig et varmt skyl efter en frisk svømmetur i havet, bedyrer Mia og Piet-Hein.



Familien Thyrén med søstrene Klara og Alva og forældrene Helene og Johan sammen med mormor og morfar, Ann Enberg og Jan Persson.

Børnevenlig rejse gennem Sverige

Der er stadig længe til sommer, men de fleste KABE-familier er nok alligevel begyndt at tænke på kommende rejser og udflugter. Søstrene Klara på 10 år og Alva på 4 vil gerne gentage sidste års campingtur i selskab med mormor og morfar.

Familien Thyrén, med Klara, Alva og forældrene Helene og Johan, kommer fra Bollnäs. Den sidste uge i sommerferien begav de sig af sted på en børnevenlig rejse gennem Sverige sammen med børnenes mormor og morfar, Ann Enberg og Jan Persson.

– Vi startede med et par intensive dage i Gustavsviks oplevelsesbad i Örebro, derfra kørte vi til Göteborg, hvor vi besøgte Liseberg, og sluttede af med et besøg i Astrid Lindgrens Verden i Vimmerby, fortæller mor Helene.

Helene er vokset op med campinglivet, og familien har altid haft KABE. Børnenes far, Johan, havde aldrig været i nærheden af en campingvogn eller en autocamper, før han mødte sin kone. Nu er han lige så begejstret som resten af familien.

– Vi kan lide at stå på ski og anskaffede vores KABE for at have den stående på fjeldet. Men vi tager naturligvis også på en hel del sommerture. Det er fantastisk sjovt at kunne rejse og være sammen. Børnene elsker det, og det gør vi også!

Kvalitet hele vejen

KABEs kvalitetsarbejde er præget af helhedstænkning og en stræben efter konstante forbedringer. Det er 57 år siden, firmaets allerførste campingvogn blev produceret. Siden dengang er der sket utrolig meget, og KABEs campingvogns- og autocamperfabrikker i Tenhult hører i dag til blandt Europas absolut mest moderne.

Hvert moment i fremstillingsprocessen foregår i en produktionslinje med omhyggeligt udarbejdede rutiner, hvor den enkelte montør har et personligt ansvar for sin del af produktionen. Alle følger en standardiseret arbejds metode med fastsatte kontrolpunkter.

– Vi har udviklet vores eget kvalitets-system, som er tilpasset vores behov, men med inspiration fra den såkaldte Lean produktion, der er blevet udarbejdet i den japanske bilindustri, fortæller Mikael Blomqvist, som er teknisk chef hos KABE.

Hurtig indgriben

Alle campingvogne og autocampere fremstilles efter en specifik kundeordre, og kvalitetskontrollerne sker løbende igennem hele produktionstiden for hver enkelt produceret enhed. Eventuelle afvigelser eller fejl indrapporteres via tablets og et specielt fremstillet softwareprogram.

– På den måde kan vi rette en fejl med det samme. Den hurtige tilbagerapportering betyder, at vi desuden kan iværksætte forholdsregler, så de samme fejl ikke går igen ved fremstillingen af yderligere enheder, forklarer Mikael.

Hver eneste uge bliver al statistik fra produktionen gennemgået. Fejlkodeerne analyseres og kan føre til nye justeringer et eller andet sted i produktionen. KABE har en klar produktionsfilosofi, som bygger på løbende feedback, for hele tiden at kunne sammenligne og tilrette gennem hele systemet.

Teamwork

At bygge en KABE er et teamwork, der starter, når campingvognen eller autocamperens nøgne chassis trilles ud på produktionslinjen. Det er vanskeligere at angive præcis, hvornår arbejdet er afsluttet. Der er ganske vist en slutstation

på fabrikken, hvor gardiner og hynder kommer på plads, og slutrensningen og slutbesigtigelsen foregår. Men kvalitetsansvaret ophører ikke med dette.

Inden du som kunde kan begive dig ud på den første tur med din nye KABE, foretages en ankomstkontrol og en leverancekontrol hos forhandleren. Derefter fortsætter eventuelle garantirapporteringer. Kvalitetssystemet følger med hele vejen og er koblet sammen med både virksomhedssystemet og reservedelshåndteringen.

– Og endelig kan vi tilføje kundernes egne oplevelser og erfaringer, som indsamles af vores forhandlere, på messer eller via breve. Her får vi en masse viden, der er meget værdifuld, og som hjælper os med at fortsætte KABEs succesrige udvikling og produktion af virkelig gode campingvogne og autocampere, påpeger Mikael Blomqvist.



Autocamperens nøgne chassis trilles ud på produktionslinjen



Hvert moment i fremstillingsprocessen foregår i en produktionslinje med omhyggeligt udarbejdede rutiner

Mød foråret ved Hornborgasøen



20.000 traner er et imponerende syn. Og måske synes tranerne, at det er mindst lige så imponerende, at op imod 150.000 personer plejer at begive sig til Hornborgasøen i Västergötland for at opleve fuglenes og forårets ankomst og måske opnå at se et glimt af den magiske tranedans.

Man kan aldrig vide præcis, hvornår tranerne kommer, men de plejer at begynde at ankomme en gang i begyndelsen af marts. Så har fuglene forladt deres vinterkvarter i Spanien og er på vej nordpå. Den sydlige del af Hornborgasøen fungerer som rasteplads på den lange rejse til rugepladserne i Dalarne, Härjedalen, Medelpad eller Norge.

Antallet af traner, der raster ved Hornborgasøen, varierer fra dag til dag. Hvordan kan man så vide, hvor mange der er? Jo, der ligger en feltstation, som tæller fuglene hver aften og fører nøje statistik. Midt i april plejer forårets tranesæson at være slut, så det gælder altså om at planlægge det rette tidspunkt for et besøg.

Massiv skrigen

Vi foretog en udflugt med autocamper til Hornborgasøen i starten af april og rullede ind på den store parkeringsplads ved foderpladsen Naturum Trandansen lige inden skumringen en fredag aften. Med kikkert og kamera i højeste beredskab begav vi os ud for at fange stemningen og det perfekte billede af de langbenede fugle mod en rødmende aftenhimmel.

Luften fyldtes af en massiv skrigen. Titusindvis af traner traskede ubekymrede omkring i den lavvandede sø foran os eller kom flyvende i mindre grupper over vores hoveder. Det er virkelig majestætiske fugle. En fuldvoksen trane er lidt over en meter høj og kan have et vingefang på over to meter.

Trandansen, mellem Falköping og Skara, er et populært udflugtsmål for folk med autocampere og campingvogne, og det er let at forstå hvorfor. Der er store parkeringspladser, og det er en fantastisk oplevelse at vågne her og liste sig ud i det kølige morgengry og opleve, hvordan fuglene begynder at røre på sig i disen ude på søen.

Jomfrurejse med KABE-autocamperen

I den sidste række af alle de parkerede autocampere, med fuglelivet lige uden for den store forrude, mødte vi Agneta og Kent Hedman fra Sandviken. De har besøgt Hornborgasøen mange gange tidligere. Denne gang var dog lidt speciel,



Kent og Agneta Hedman i deres nye autocamper; KABE Travel Master i760 LB



Campingvogne og autocampere ved Hornborgasøen

fordi de var ude på jomfrurejsen med deres nye KABE Travel Master i760 LB.

– Vi fik vores nye autocamper for bare en måned siden, og så er det selvfølgelig ekstra sjovt at komme ud at køre, forklarer Kent.

At det blev en KABE var ikke så mærkeligt, for familien er glade for at stå på ski, og det er vigtigt for dem at have en virkelig god vinterautocamper. Her er KABE absolut den bedste, konstaterer Kent.

Agneta og Kent har haft campingvogn i mange år og tidligere også en autocamper. De plejer at tage til Spanien om sommeren og at vintercampere i Falun for blandt andet at deltage i Vasaløbet.

– Vi trives helt sikkert med livet med campingvogn, men nu er det en autocamper, det handler om for os. Vi er meget imponerede af vores nye helintegrerede KABE. Her bor vi meget bedre end på hotel, siger Agneta.

Gør som tranerne

Vi ønskede familien Hedman tillykke med den nye autocamper og begav os af sted på en udflugt til Löfwings Ateljé & Konstcafé og en hyggelig omgang formiddagskaffe blandt malerier og staffelier. Derefter fortsatte vi til Gudhems smukke klosterruin og nåede også at købe gode oste i Falbygdens Osteria, inden det var frokosttid.

Med autocamperen er det nemt at køre rundt og udforske omgivelserne, og i disse egne behøver man absolut ikke køre langt for at finde nye seværdigheder og steder at besøge.

Er man historisk og kulturelt interesseret, er der en masse at se og lave i området mellem Vänern og Vättern. Det var jo blandt andet her, at fortællingen om Tempelridderen Arn udspillede sig, og meget af den svenske historie blev skabt.

Så gør som tranerne, og mød foråret i Västergötland!

Planlægger du en KABE-udflugt til Hornborgasøen i foråret? Al information om, hvornår tranerne kommer og meget mere, finder du her: <http://projektwebbar.lansstyrelsen.se/hornborga>

KABE-campingvogn

i spændende filmindspilning

Der er mørkt og rodet inde i den store KABE-campingvogn. På komfuret står snavsede gryder med indtørrede madrester. Da det banker på døren maver Örjan sig modvilligt hen for at åbne. Denne gang er det ekskonen Helén, som har fundet ham, men der er betydelig mere ubehagelige gæster på vej.

Snart dukker to mænd op i forteltet, og stemningen bliver truende. Hvis du synes, dette lyder som hentet ud af en krimi, så har du helt ret. Netop nu pågår indspilningen af fem nye film om politimanden Johan Falk og hans kollegaer i GSI, Gruppen for specialindsatser i Göteborg. I et afsnit indgår nogle spændende campingvognsscener, som er optaget i en Royal 780, der udlånes af KABE i Tenhult.

”Stilhed, optagelse!”

Vi fik mulighed for at være med ved indspilningen, som foregik på en stille og

efterårslukket campingplads i Stockholm. Johan Falks kone, Helén (Marie Richardson), opsøger sin tidligere mand, Örjan (Johan Hedenberg), som er blevet draget ind i skumle affærer og nu prøver at holde sig skjult ved at bo i en campingvogn.

”Stilhed, optagelse, lyd!” Marie Richardson må træde ind i campingvognen mange gange, inden der er tilstrækkeligt materiale i kassen til at kunne gå videre til næste scene. Indimellem forstyrres indspilningen af et fly, der skal lande i Bromma, eller af andre lyde. Filmproduktion er et tidskrævende arbejde, og alle de små detaljer skal stemme perfekt.

– Vi filmer hele dagen, og det vil resultere i omkring fem minutters færdigt filmmateriale, fortæller Pernilla Wolf fra Strix Drama.

Den russiske mafia

Mens indspilningen er i gang inde i campingvognen, begynder skuespillerne Michael Brolin og Christian Magdu at forberede sig til deres entre. De spiller Vladimir og Dimitri, to særdeles ubehagelige typer med opgaver for den russiske mafia. Men de er naturligvis ikke spor ubehagelige, mens vi står der i solskinet og småsnakker over en kop kaffe.

Filmteamet ved campingvognen





Mafiakvinden Dina (Malgorzata Pieczynska)

Örjan (Johan Hedenberg) og skurken Dimitri (Christian Magdu)



Johan Falks kone, Helén (Marie Richardson), med filmteamet i forteltet



Michael Brolin er både skuespiller og stuntman. Han fortæller, at han kun var fem år, da han bestemte sig for denne, nok efter de flestes mening, lidt usædvanlige karriere. Det hele startede, da han var med sin familie i High Chaparral i Småland og overværede et actionfyldt Vilde Vesten-show med et togrøveri.

– Da jeg så alle de dumdristige ting, som skuespillerne kunne gøre, sagde jeg til mine forældre, at jeg ville være togrøver i High Chaparral, når jeg blev stor. Og det blev jeg også. Nu har jeg arbejdet her i mange sæsoner, både som stuntman og som regissør. Desuden medvirker jeg i forskellige film. Det er tit i en rolle som politi eller skurk.

Når Vladimir og Dimitri dukker op i forteltet sammen med den udspikerede mafiakvinde Dina (Malgorzata Pieczynska) forekommer den smålandske forlystelsespark at være langt væk. Til trods for at forteltet er fyldt med mennesker, lamper, kameraer og masser af andet filmudstyr, aner man alligevel den snigende iskolde skræk, da Örjan forstår, at han ikke kan slippe væk.

På DVD til efteråret

Vil du vide, hvordan det går? De fem nye film om Johan Falk, med Jakob Eklund i hovedrollen, kommer på DVD til efteråret og vil efterfølgende blive vist på Sveriges TV4. Ifølge Strix, som producerer filmene, bliver dette den allersidste sæson med Johan Falk og GSI.

Så hold derfor udvig efter de rød-hvide KABE-farver, når du engang i fremtiden slår dig ned i sofaen for at se Johan Falk gøre op med den grove organiserede kriminalitet.

Kysten ved Venedig, en italiensk favorit

Bade og spise is. Det plejer at være grundkonceptet for en perfekt sommer, hvis de alleryngste skulle bestemme. Tilsæt nogle aktiviteter til de lidt ældre børn samt et par typiske voksenprioriteringer som velordnet camping, god mad og spændende udflugtsmål. Ja, det er ikke så mærkeligt, at Lido di Jesolo og Cavallino er blevet italienske favoritter for mange KABE-familier.

Første gang vi besøgte den langstrakte feriehølv uden for Venedig, var vores børn i den typiske "bade og spise is-alder". Dengang boede vi på en lille campingplads i Lido di Jesolo, uden pool og badelandskab, lige ned til den lange sandstrand. Vi købte vandmeloner og byggede sandslotte, og hele familien nød det afslappede strandliv.

Siden dengang er vi vendt tilbage til dette område flere gange, både med halvstore børn og alene, da børnene var blevet voksne. Sidste sommer tilbragte vi nogle skønne dage i Cavallino sammen med vores børnebørn. I årenes løb har vi

prøvet forskellige campingpladser og haft varierende koncepter for rejserne, og vi har altid trivedes mægtig godt.

Campingpladser på rad og række

Lido di Jesolo er et klassisk italiensk badested med hoteller, restauranter, shopping og fornøjelser. Lidt længere ude på halvøen, langs den kilometerlange sandstrand med blå flag, ligger campingpladserne og feriebyerne på rad og række fra Cavallino og helt ud til halvøens yderste odde, Punta Sabbione.

Der er en lang campingtradition i denne del af Italien, og campingpladserne er næsten altid meget fine og velorgani-

serede. Her ligger små og familiære campingpladser, men også nogle virkelig store anlæg med al tænkelig service, forskellige boformer og plads til op mod 10.000 gæster. Et sådant eksempel er den femstjernede Union Lido, som åbnede allerede i 1955 og altså kan fejre 60-års-jubilæum i år.

De store feriebyer tilbyder masser af aktiviteter til alle aldersgrupper. Her er pools og badelandskaber, træningscentre og frisører, butikker og restauranter. Til trods for at det er anlæg, der kan rumme virkelig mange mennesker, føles de sjældent overfyldte, fordi områderne er så store og

Venedig, kanal med gondol



Venedig, på Markuspladsen



Strandliv. Lido di Jesolo





KABE-liv på campingplads i Cavallino



Campingplads i Cavallino



Union Lido, Cavallino

normalt er opdelt i forskellige sektioner med masser af grønne beplantninger.

I højsæsonen plejer de største og mest populære campingpladser at kræve, at man bliver mindst en uge og helst booker i forvejen. Men kyststrækningen er lang, og vejen myldrer med informationsskilte om forskellige campingpladser, så det plejer aldrig at være noget problem at finde en hyggelig campingplads med ledige pladser, selvom det er midt i juli. Det er dog en fordel, hvis man kan undgå at ankomme i weekenderne, da der så plejer

at være utrolig meget trafik på vejen mod Cavallino og Punta Sabbione.

Gondoler i skumringslys

Fra havnen i Punta Sabbione er det nemt at tage båden til Venedig eller til en af lagunens øvrige øer og seværdigheder som glaspusterøen Murano eller Burano, en ø, der er kendt for sine smukke kniplinger.

Det kan være utrolig varmt at trave rundt i Venedig en solrig højsommerdag. En aftenudflugt er derfor noget, som virkelig

kan anbefales. Så er der betydelig færre turister i de trange smøger omkring Markuspladsen, og man kan sidde og filosofere på en udendørsrestaurant ved Canal Grande og se gondolerne vugge sagte af sted i det pastelfarvede skumringslys. En enestående smuk oplevelse!

KABE, den perfekte bryllupssuite

Vi kunne se dem vandre af sted hånd i hånd på den smalle grusvej. Hendes lange hvide nederdel lyste i daggryets svage lys. Elverpigerne dansede over søen, og det glitrede af dug i græsset.

Brudeparret Sofia og Michael



Det havde været et vidunderligt bryllup og en fantastisk sjov fest. Da de sidste gæster bestemte sig for at slukke for musikken og sove et par timer, blev der næsten uvirkeligt stille.

Et par og tyve af det kommende brudepars venner havde været sammen med dem hele ugen. De havde alle sammen boet på den smukke gård ved søen og hjulpet med at klargøre laden, hvor brylluppet skulle holdes.

Et spørgsmål, der havde meldt sig tidligt i planlægningen, var naturligvis, hvor brudeparret skulle tage hen for at være lidt i fred og ro før den store dag, og hvor de skulle tilbringe bryllupsnatten. Et hotelværelse i byen følte ikke særlig tillokkende.

Bryllupsvogn fra KABE

Den optimale løsning blev en campingvogn fra KABE. Om morgenen på bryllupsdagen trillede vi forsigtigt en stor og luksuriøs Royal 780 E-TDL ud på en højt beliggende kløvereng, omkring en kilometer fra bryllupsgården og uden for alle gæsternes synsvidde.

Da Sofia og Michael ankom, havde vi indrettet bryllupsvognen med lidt ekstra indbydende puder og plaider, lysestager og blomster. Dobbeltsengen på tværs i vognen, med udsigt over søen, var redt op med hvidt blødbetræk. I køleskabet var der champagne og ingredienser til deres allerførste morgenbord som ægtefolk.

Solen strålede, og kløveren bølgede i den lune vind. Inde i den rummelige campingvogn fik Sofia hjælp med hår og makeup, mens Michael fornuftigvis blev udenfor. Han fandt et vindue, der kunne bruges som spejl, og var snart iført skjorte, jakkesæt og den fine bryllupsbutterfly.

Efter en enkel frokost, bestående af salat, sammen med staben af friserende, fotograferende og assisterende søskende og svigerinder var brudeparret så småt klar til at begive sig af sted for at få taget bryllupsbilleder i det smukke sommerlandskab. Stemningen var livlig og løssluppen.

Nu var det endelig nu!

Da vielsen nærmede sig, var det skønt for en lille stund at kunne trække sig tilbage til stilheden i campingvognen på kløverengen. Sofia og Michael vidste, at bryllupsgæsterne var begyndt at bænke sig, og den dejlige muntre stemning af forventning og glæde fik for et øjeblik selskab af både højtidelighed og alvor.

Sidste tjek af frisuren i campingvognens store badeværelsesspejl. Fingre, der endnu en gang mærker efter på den lille æske med ringen i lommen. To unge mennesker, der ser på hinanden, og som uden at behøve at bruge ord siger: Så er det nu. Nu går vi!

Solen strålede, og kløveren bølgede i den lune vind. Det var simpelthen den perfekte dag til et bryllup, og hvad kan vel være bedre end en KABE som bryllups-suite.

Alle de smukke indretningsdetaljer i bryllupsvognen kommer fra Åhléns stormagasin i Jönköping City



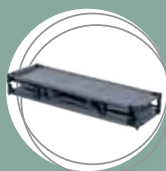
Brudeparret i bryllupsvognen



Bruden gør sig i stand, ved spejlet i campingvognen

NYHEDER!

wecamp



973210

Skab "wecamp Organizer"

Smart skab til opbevaring af fx sko med 9 hylder.

349,-

wecamp



954005

Stol "wecamp Diego"

Lækker stol med syv positioner. Sort inkl. nakkepude.

479,-

954035

Skammel "wecamp Fiji"

159,-

wecamp



954110

Positionsstol "wecamp Raul"

Lækker stol med syv positioner. Grå/sort inkl. nakkepude.

499,-

954038

Skammel "wecamp Fiji"

159,-

wecamp



973211

Skuffeindsats til sko og opbevaring

Sæt med fire skuffer. Passer til 973210.

99,-

wecamp



954115

Stol "wecamp James"

Lækker stol med syv positioner. Grå/sort inkl. nakkepude.

599,-

954038

Fodstøtte "Wecamp Tonga"

179,-

wecamp



927450

Transportvogn "wecamp Trucker"

Smart til mange formål. Foldbar til kompakt størrelse. Belastning: 60 kg.

799,-



934705

Startersæt til markiser "Wurmi"

Startsæt tilpasset til anvendelse med markise.

Indeholder: Wurmi pløkke, 2 stk monteringsplader for markisefod/stormsikring.

429,-



934710

Pløksæt "Wurmi Combi Fix"

Indeholder 2 stk Wurmi "Sand" pløkke 32 cm og 2 stk fastgørelse til bardunsnore og lign.

159,-



934730

Bor til montering af Wurmi pløkke

Særdeles anvendelig, de steder hvor lidt forberedelse af jorden er påkrævet.

69,-

Succes for KABE

på messen Elmia

Det blev øjeblikkelig en succes, da KABE præsenterede sine nye campingvogne og autocampere på efterårsmessen Elmia i Jönköping. Modelprogrammet for 2015 er blevet bredere, og vi kunne høre mange tilfredse kommentarer blandt de besøgende på den store KABE-stand.

Trængsel af unge familier i den nye vogn med børneværelse, Classic 660 GDL, som er udstyret med senge i to eller tre etager længst tilbage i vognen og en selvstændig lille siddegruppe til børnene.

– En helt perfekt planløsning! Skønt, at KABE tænker på os børnefamilier og tilbyder en så gennemtænkt og prisbillig campingvogn, var de allerflestes mening.

Classic er hurtigt blevet en populær campingvognsmodel til alle, der vil have ægte KABE-kvalitet uden en masse ekstra udstyr og tilvalg. På messen præsenteredes autocamperens med længsel ventede svar på Classic-vognen, den nye Classic TM 740, som er en praktisk og fleksibel autocamper til en særdeles konkurrencedygtig pris.

Komfort og innovation

Parallelt med satsningerne på gode grundmodeller til nye ejere af campingvogn eller autocamper er KABE også fortsat med at videreudvikle deres stærke premium-sortiment. Samtlige modelserier var repræsenteret på den 4.000 kvadratmeter store stand, som omfattede i alt 40 campingvogne og 19 autocampere.

Allerstørst opmærksomhed fik naturligvis lanceringen af den luksuriøse Imperial som en selvstændig campingvogns serie og af det udvidede sortiment af fuldt udstyrede Royal-vogne. De besøgende på messen kunne helt klart lide, hvad de fik at se, for KABE solgte flere Royal og Imperial end nogensinde før, og desuden to Hacienda 1000 Imperial til over 1.000.000 svenske kroner stk.

På autocampersiden oplevede man fortsat voksende interesse for KABEs helintegrerede autocampere. Her findes det meste af, hvad man kan ønske sig i form af komfort og teknisk innovation. Men også årets nyhed i Travel Master-programmet, den rummelige 780-model, fik en masse rosende omtale på messen.

Velkommen til september

I 2015 afholdes Elmia Husvagn Husbil den 10.-13. september. KABE byder dig velkommen og lover også denne gang at have en stor og velfyldt stand med mange spændende nyheder.

Så kan du også benytte lejligheden til at tage med på vore populære fabriksrundvisninger i Tenhult, som i forbindelse med efterårets messe samlede mere end 500 personer.

KABEs stand på Elmia 2014



Interesserede besøgende tjekker den nye Royal ud ...



... og den nye Travel Master Classic 740



KABEs autocamperfabrik i Tenhult:

En af Europas mest moderne

KABE har fremstillet campingvogne i over 50 år. Men det var først i slutningen af 1990'erne, at produktionen af campingvogne for alvor kom i gang. I dag er KABEs autocamperfabrik i Tenhult en af Europas absolut mest moderne, og hvert år ruller der over 300 køretøjer ud gennem portene for at blive leveret til kunder i hele Norden og også i flere andre europæiske lande.

KABEs campingvogne og autocampere er kvalitetsprodukter, og hvert eneste moment i produktionen sker i en produktionslinje med nøje udarbejdede rutiner. Produktionstiden for en helintegreret autocamper er 480 timer. Så har den færdige autocamper nået at passere 16 stationer og over 70 personer med forskellige arbejdsopgaver. Meget af arbejdet er automatiseret, men en hel del sker manuelt og er rent håndværk.

– Hver enkelt montør har et personligt ansvar for sin del af produktionen. Alle følger en standardiseret arbejds metode med fastsatte kontrolpunkter.

Vi har indført et nyt kvalitetskontrolsystem – en videreudvikling af Toyota-modellen kan man sige, ler produktionschef Claes Henrysson. Systemet indebærer, at vi har tre uafhængige kontrolstationer langs produktionslinjen inden slutkontrolstationen. Systemet, hvor vi behandler fejlkoder på digitale tablets, har betydet, at vi er blevet endnu bedre til vores kvalitetsarbejde, fortæller Claes.

Kundeordrestyret

KABE benytter den såkaldte Lean produktion, som har sit forbillede i den japanske bilindustri. Det indebærer, at man hurtigt kan tilpasse produktionsmængden og fremstille de modeller, der efterspørges. Hver enkelt autocamper fremstilles efter en specifik kundeordre, og KABE-kunderne har dermed store muligheder for selv at bestemme, hvordan netop deres autocamper skal være udstyret.

Trækonstruktioner og indretningselementer bygges i selvbærende moduler, som monteres på bilens chassis, inden væggene er kommet på plads.

– På den måde bliver fremstillingsprocessen effektiv, og risikoen for skader på interiøret mindre, da montørerne ikke behøver at arbejde så meget inde i selve campingvognen, forklarer Claes Henrysson.

40 kilo kabler

En moderne KABE-autocamper indeholder en masse teknik, som er koblet til elsystemet. Foruden belysning, varmesys-

tem og vandpumper er der lyd anlæg, bakkameraer, navigatore, aircondition anlæg og en hel masse andet, der skal installeres. Når alt er færdigt, plejer det at løbe op i lidt over 40 kilo kabler, der skjuler sig diskret i autocamperens vægge og gulv.

Væg- og loftsektioner limes sammen med en metode, som samtidig giver en sikker og effektiv tætning. Når den KABE-designede væg til slut kommer på plads, er alle bagvedliggende tætningslag og samlinger omhyggeligt synet.

Helintegreret

KABEs helintegrerede autocampere indebærer en anden måde at bygge autocampere på end de øvrige modeller. I stedet for at montere beboelsesdelen på en bil med færdigt førerhus, indrettes også den forreste del af de helintegrerede biler på KABE-fabrikken.

Resultatet er en rummelig og luftig autocamper, hvor isolering og varmesystem er af KABE-standard også helt ude i førerhusdelen. Dermed har KABE flyttet positionerne





Trækonstruktioner og indretningslementer bygges i selvbærende moduler, som monteres på bilens chassis, inden væggene er kommet på plads.



et stort stykke fremad på autocampermarkedet og kan nu tilbyde et komplet sortiment med helintegrerede, halvintegrerede og crossovers med forskellige planløsninger.

Teamwork

I øjeblikket arbejder der cirka 85 personer i autocamperproduktionen. Engagementet fornemmes blandt medarbejderne, og det er tydeligt, at autocamperproduktionen handler om teamwork. Fra den ene ende af den lange motoriserede produktionslinje, hvor bilens nøgne chassis starter sin rejse, til slutstationen, hvor gardiner og hynder kommer på plads, og den afsluttende rengøring og slutbesigtigelsen foregår.

– Kabe har altid den ambition at kombinere teknik og design så optimalt som muligt. Når vores dygtige udviklingsafdeling har gjort sit, er det os på fabrikken, der skal sørge for, at kunderne bliver tilfredse, siger Claes Henrysson og ser ud over den lange række af autocampere i produktionslinjen.

HURTIG PÅ PLADS MED ENDURO

ENDURO



817500

ENDURO PRO Kvalitets caravanmover til single- og twinaksler

- Med en belastning på 2.000 kg kan moveren let anvendes på en hældning op til 15% og køre over en lodret fortovs kant på 3 cm i højden.
- Optimalt kompakt design - kan anvendes på næsten alle enkeltakselchassier samt til de fleste campingvogne med sideskørter; let at tilpasse.
- Til- og frakobling af rullerne sker via spindel med håndsving. Ved at checke indikatorkilten kan det kontrolleres, at rullerne presser optimalt på dækket.
- Med enkeltsidebetjeningen kan du på en gang til- og frakoble begge ruller.
- Med den tovejs kommunikerende fjernkontrol kan interferens helt undgås, selv når der er andre elektroniske anlæg på pladsen.
- Præcis og slidstærk tandhjulsgearing.

8.999,-

817506

ENDURO PREMIUM med elektrisk tilkobling

- Med en belastning på 2.000 kg kan moveren let anvendes på en hældning op til 15% og køre over en lodret fortovs kant på 3 cm i højden.
- Optimalt kompakt design - kan anvendes på næsten alle enkeltakselchassier samt til de fleste campingvogne med sideskørter; let at tilpasse.
- Med den tovejs kommunikerende fjernkontrol kan interferens helt undgås, selv når der er andre elektroniske anlæg på pladsen.
- Præcis og slidstærk tandhjulsgearing.
- Måler automatisk det individuelle rulletryk på begge dæk, og tager højde for dæktryk, så vognen altid kører lige.
- Rullerne lever koblet på dækkene med fjernbetjeningen.
- Frakoblingsfunktion, hvis du glemmer at dreje rullerne ud, efter at vognen er koblet på bilen.
- Rullerne kan drejes manuelt.

10.999,-

ENDURO



ENDURO

818400

STØTTEBEN "ENDURO AUTOSTEADY" Gør dine støtteben automatiske

Med enduro AutoSteady gøres campingvognens eksisterende støtteben automatiske. Sættet består af fire spindelenheder med motor samt en styreboks med fjernbetjening. De fire eksisterende spindler udskiftes med de motoriserede og kobles til styreboksen med de medfølgende ledninger. Derefter foregår alt via fjernbetjeningen.

Man kan køre alle fire ben ned på en gang og derefter finjustere hvert ben, eller man kan betjene hvert ben individuelt. Enduro AutoSteady kan monteres på AL-KO Premium (stabil form) støttebenene. I løbet af kort tid vil spindler til andre støtteben blive introduceret.

4.999,-



CAMPER
FRITID dk
Komfort til camping & fritid...

KABE-forhandlere

Du kan altid finde en af vores KABE-forhandlere i nærheden

SVERIGE

Husvagn & Fritid*	Alvesta
Campea*	Arlöv / Malmö
Traktor & Husvagnsservice*	Arvidsjaur
NIBO Caravan*	Bollnäs
M&M Caravane*	Bro
Caravan i Eskilstuna*	Eskilstuna
Campea*	Falkenberg
Zäta Caravan	Genevad
To Lu Rent Husvagnar*	Grums
Tagene Fritidscenter*	Göteborg / Hisingskärra
Josefssons Husvagnar	Göteborg / Landvetter
Caravanhallen*	Haninge
Helsingborgs Fritidscenter*	Helsingborg
Polarmaskin	Kiruna
Bossings Fritidscenter*	Linköping
Kurts Husvagnar*	Ludvika
Husvagnsimport	Luleå
Granec Maskin* (endast husbil)	Luleå
M Fritid*	Mönsterås
Blå Kusten Fritidscenter*	Norrköping
Husvagnsimport i Piteå	Piteå
Erikssons Husvagnar*	Stenstorp
Åström Fritid*	Sundsvall
Caravanhallen*	Södertälje
KABE Center*	Tenhult / Jönköping
Fritidscenter i Trollhättan*	Trollhättan
GH Husvagnar*	Ulricehamn
Caravan Center i Umeå*	Umeå
Upplands Bilforum*	Uppsala
Caravan & Marine*	Valbo
Vinslövs Fritidscenter*	Vinslöv
Bilcompaniet*	Visby
M&M Caravane*	Västerås
Åhus Husvagns Expo	Åhus
Westerdahls Husvagnscenter*	Örebro
PJ Husvagnar	Ömsköldsvik
Molunds Fritid*	Östersund

NORGE

Bil og Caravan Alta AS*	Alta
Maco Fritid AS*	Avaldsnes
Lian's Caravan & Fritid AS*	Bardufoss
Bergen Caravan A/S*	Bergen / Hylkje
Hoisveens Caravans	Brumunddal
Ringstad Caravan	Elverum
Caravan Vest AS*	Førde / Skilbrei
Caravanshop AS	Kongsberg
Kristiansand Caravan AS*	Kristiansand
Campinggården	Lierstranda
Rana CaravanSenter AS*	Mo i Rana
Bil & Caravan Molde AS*	Molde / Hjelseth
Nor Camp AS*	Oslo / Skytta
Heistad Bil og Caravan AS*	Porsgrunn
Hagen Caravan A/S*	Ringebu
Williams Caravan*	Råde
Höstland AS, Caravansenter*	Skage
Sortland Caravan A/S*	Sortland
Snedfrid Pettersen AS*	Tana
Trondheim Caravan A/S*	Trondheim / Kvål
Bodø Caravan	Tverlandet / Bodø
Troms Caravan AS*	Tromsdalen
Sørlandets Caravansenter*	Ålgård

DANMARK

Vestsjællands Campingcenter	Fuglebjerg
Camping-Specialisten.dk A/S	Herning
Bilje Fritid & Camping	Helsingør
Holbæk CaravanCenter	Holbæk
Vestjysk Camping Center ApS	Holstebro
Lunderskov Camping A/S	Lunderskov
Biler & Campingvogne Stenseby	Neksø
Caravan Centret I/S / Brohallen	Nørre-Alslev
Tarup Campingcenter A/S	Odense NØ
Kronjyllands Camping Center	Randers
PJ Caravan	Roskilde
NH Camping ApS	Røddekro
Campinggården A/S	Viby J.
Aabybro Camping & Fritid A/S	Åbybro

FINLAND

Best Caravan Oy*	Hyvinkää
Jalasjärven Kalustetalo Oy*	Jalasjärvi
Jyväskä Caravan Oy	Jyväskylä
Kemppainen Auto Oy*	Kajaani
JP Caravan Oy	Kempele
Kokkolan Vaunupalvelu Oy	Kokkola
Kouvola Vaunu Oy*	Kouvola
Best Caravan Oy*	Kuopio
Caravankeskus Reatalo*	Rovaniemi
Auto-Simelius Oy*	Salo
Caravan Erälaukka Oy*	Tampere
Turun Länsi-Vankkurit Oy*	Turku
K & K Kivinen*	Tuusula
Helsinki Caravan Oy*	Vantaa

TJECKIEN

Caravan Centrum Hykro s.r.o.	Reponyje
------------------------------	----------

NEDERLÄNDERNA

Martens Caravans	Brummen
Recreama de Boer Caravans BV*	Groningen
Van Eijk Caravans*	Hapert
Eurotrek (endast husbil)	Coevorden
Hiddink Caravans B.V.*	Tubbergen
Van der Slik Caravan Centrum Zoetermeer*	Zoetermeer

BELGIEN

Rijmaran bvba	Brugge
---------------	--------

SCHWEIZ

Mobile Freizeit B. Hinder	Flurlingen
Camperhuus	Chur

ÖSTERRIKE

Campingworld Neugebauer	Neunkirchen
-------------------------	-------------

TYSKLAND

Caravaning Center Bad Kreuznach GmbH	Bad Kreuznach
Freizeit KG Bielefeld	Bielefeld
Caravana GmbH Freizeitfahrzeuge	Dettingen/Teck
Kerkamm Camping Caravan Freizeit GmbH &	
Elmshorn Co. KG	Elmshorn
Camping Center Jülich GmbH	Jülich
Berger Fahrzeuge Neumarkt GmbH	Neumarkt
Holiday Heinz & Linse GmbH	Neustadt am Rbg

* Også forhandlere af KABE Travel Master autocampere.

Dine KABE ambassadører i Danmark...

KABE
ELSKER ALLE ÅRSTIDER

Du skal aldrig køre ret langt for at besøge en af vores 14 ambassadører, der er placeret over hele landet.

Ambassadørerne er professionelle, dygtige og parate til at give dig den bedste service, der kan tænkes.

Og så har de Danmarks ældste og største campingvirksomhed i ryggen. Det betyder tryghed for dig som kunde.

Intercamp A/S blev stiftet helt tilbage i 1980. Virksomheden er beliggende i Lunderskov og beskæftiger 25 medarbejdere, der fra 5.200 m² lokaler, indeholdende administration, showroom og lager, betjener hele Danmarks campingbranche. Også med originale reserve dele til campingvogne og autocampere.

Vi bestræber os lidt mere - hele tiden!



Aabybro Camping & Fritid ApS

www.aabycamp.dk

**Kronjyllands Camping & Marine Center,
Randers**

www.as-kcc.dk

Vestjysk Camping Center ApS, Holstebro

www.vestjyskcamping.dk

Camping-Specialisten.dk ApS, Herning

www.camping-specialisten.dk

Campinggaarden Ormslev, Viby J.

www.campinggaarden-ormslev.dk

Lunderskov Camping A/S

www.lunderskov-camping.dk

NH Camping A/S, Rødekre

www.nhcamping.dk

Tarup Campingcenter A/S, Odense SØ

www.tarup.dk

Bijé Fritid & Camping, Helsingø

www.bije.dk

PJ-Caravan A/S, Roskilde

www.pjcaravan.dk

Vestsjællands Campingcenter, Fuglebjerg

www.vs-camping.dk

Caravan Centret Brohallen, Nr. Alslev

www.brohallen.dk

Biler & Campingvogne Stenseby, Neksø

www.caravanringen.dk

Holbæk CaravanCenter, Holbæk

www.hbcc.dk

INTERCAMP

Importør og generalagent for Danmark.
Campingvogne · Autocampere · Udstyr · Reservedele
www.intercamp.dk